

2021



CONCOURS
Geipi Polytech

VOUS PRÉPAREZ
UN **BAC**
TECHNOLOGIQUE

**DEVENEZ
INGÉNIEUR.E**

#acoustique
#aéronautique
#aménagement
#automobile
#électronique
#énergie
#environnement
#finance
#génie civil
#géomatique
#informatique
#innovation
#maintenance
#matériaux
#mécanique
#optique
#réseaux
#robotique
#santé
#sécurité
#télécommunications

16
ÉCOLES
D'INGÉNIEURS
PUBLIQUES
POST BAC

À chacun son avenir



QU'EST-CE QU'UN INGÉNIEUR ?

Un ingénieur est une personne qui participe au progrès. C'est à lui que l'on fait appel lorsqu'il s'agit de résoudre des problèmes d'ordre technologique mais aussi d'innover et de préparer le monde de demain. Pour cela l'ingénieur invente, améliore, conseille, conçoit, fabrique et dirige des projets, entouré le plus souvent d'une équipe. Les fonctions que l'ingénieur exerce et les secteurs d'activités qui l'accueillent sont très variés.

Pour mener à bien les projets qui lui sont confiés, l'ingénieur dispose de solides connaissances scientifiques, techniques, économiques, environnementales et humaines acquises lors de 5 années de formation.



NOS ÉCOLES VOUS PROPOSENT

- › Un esprit d'école
- › Une intégration facile
- › Un accompagnement personnalisé
- › Une ambiance de travail conviviale
- › Une vie étudiante riche et dynamique
- › Des facilités pour le quotidien : restauration...

UN ENSEIGNEMENT DE HAUT NIVEAU

- › Une formation scientifique de qualité
- › Des enseignements en langues, management et communication
- › Des intervenants de l'industrie ou du tertiaire
- › Des projets et stages en entreprise
- › Des liens avec la Recherche et l'innovation
- › Une large ouverture sur l'international (études et stage à l'étranger, doubles diplômes...)
- › Des équipements modernes



DÉROULEMENT DES ÉTUDES

Le déroulement de la scolarité est différent selon les écoles :

- ▶ L'ENIM Metz, l'ESGT Le Mans et l'ESIROI La Réunion intègrent les bacheliers directement dans l'école pour 5 ans d'études. Les élèves intégrés suivent la formation classique et bénéficient d'un accompagnement spécifique.
- ▶ L'ENSIBS Lorient-Vannes, l'ENSIM Le Mans et l'INP-ENIT Tarbes collaborent avec des IUT partenaires. Les cours se déroulent en IUT, durant les 2 premières années, avec un complément de formation dans l'école d'ingénieurs. Après validation de leur parcours préparatoire, les étudiants poursuivent leur formation en cycle ingénieur dans l'école.
- ▶ 9 écoles du réseau Polytech collaborent également avec des IUT partenaires. Les cours se déroulent en IUT, avec un complément de formation dans l'école d'ingénieurs. Après validation du parcours préparatoire, les étudiants poursuivent leur formation en cycle ingénieur dans l'une des écoles du réseau Polytech.
- ▶ Polytech Lyon propose un nouveau modèle de parcours, aménagé sur 3 ans, mis en place sur son site de Roanne en partenariat avec l'université de Saint-Etienne. Il permet, en cas de réussite, d'intégrer l'ensemble des spécialités du réseau Polytech.



TÉMOIGNAGE

▶ Yanis, élève ingénieur, 3^e année, Polytech Tours

« J'ai choisi d'intégrer le cycle préparatoire de Polytech Tours après ma Terminale STI2D car c'est une formation qui me permettait de valider un Bac+2 (DUT GEII) tout en ayant la possibilité d'avoir une place en école d'ingénieurs.

Durant ces 2 années les cours étaient très variés et intéressants et l'équipe pédagogique était au top ! La formation apporte les éléments indispensables dans la vie professionnelle d'un ingénieur : des connaissances techniques et

théoriques, le travail en groupe, les travaux de rédactions et de présentations orales. J'ai également travaillé sur des projets en rapport avec l'électronique audio et fait un stage dont la mission était de réaliser des recherches pour améliorer le fonctionnement d'un produit devant répondre à un cahier des charges.

Je pense qu'un travail continu est nécessaire pour passer d'une formation STI2D à un DUT, certaines matières seront aisées mais la formation implique un travail sérieux et régulier afin d'obtenir de bons résultats. »

QUI PEUT S'INSCRIRE ?

- Les élèves qui préparent un **Bac Technologique série STI2D**, inscrits dans un lycée français
- Les élèves qui préparent un **Bac Technologique série STL SPCL***, inscrits dans un lycée français
- Les titulaires d'un Bac STI2D ou STL (SPCL*) obtenu en 2020 dans un lycée français

* Sciences Physiques et Chimiques en Laboratoire

FRAIS D'INSCRIPTION

- Non boursiers : 60€
- Gratuit pour les candidats boursiers au moment de l'inscription

CONSEILS

Nos écoles souhaitent répondre à une demande croissante d'ingénieurs, tout en maintenant un objectif d'excellence quelle que soit l'origine des candidats.

Pour réussir pleinement vos études d'ingénieur dans nos écoles, il est conseillé d'avoir suivi :

En classe de Première

- La série STI2D
- La série STL (spécialité sciences physiques et chimiques en laboratoire)

LE CONCOURS Geipi Polytech VOUS OFFRE

- **218** places
- L'accès à **16** écoles publiques
- Une formation au métier d'ingénieur pendant 5 ans



Rendez-vous sur le site web du concours Geipi Polytech pour connaître toutes les modalités d'inscription et le déroulement du concours

En classe de Terminale

- Physique chimie et mathématiques

Complété par l'un des enseignements de spécialités suivants :

- Ingénierie, innovation et développement durable
- Sciences physiques et chimiques en laboratoire

LE CONCOURS



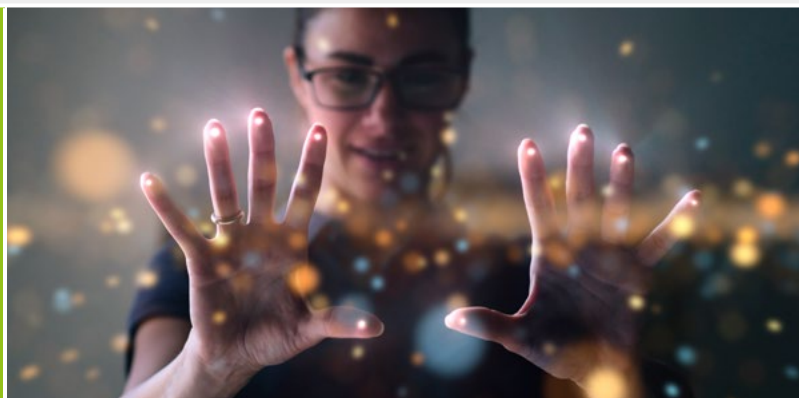
DÉROULEMENT



* Ingénierie, innovation et développement durable ou sciences physiques et chimiques en laboratoire

A noter : pour les candidats Bac+1, les notes prises en compte dans l'étude de dossier sont les notes obtenues au Bac en 2020.

CALENDRIER 2021



Inscription au concours

A noter : le concours Geipi Polytech compte comme un seul vœu

Du 20 janvier au 11 mars

www.parcoursup.fr

Validation des vœux

Jusqu'au 8 avril

www.parcoursup.fr

Décision du jury suite à l'étude des dossiers

Mi-avril

www.geipi-polytech.org
(Espace Candidat)

Entretien de motivation

Entre le 20 avril et le 12 mai

Dans les écoles du Geipi Polytech

Résultats

A partir du 27 mai

www.parcoursup.fr

Save the date : les 34 écoles du Geipi Polytech seront réunies à l'occasion de deux forums virtuels **samedi 16 janvier et mercredi 10 mars 2021**

LES ÉCOLES



ESGT Le Mans

Ecole Supérieure d'ingénieurs Géomètres et Topographes
Formation unique et pluridisciplinaire en sciences de la mesure, géomatique, modélisation numérique, environnement, aménagement des territoires, systèmes d'information géographique et expertise foncière.

Tél. 02 43 43 31 00 | esgt@esgt.cnam.fr

ENIM Metz

Ecole Nationale d'Ingénieurs de Metz
Formation d'ingénieurs généralistes en génie mécanique et industriel personnalisable : 4 parcours en 4^e année, 15 en 5^e année - 15 mois en entreprise - 1 semestre à l'international.

Tél. 03 72 74 87 18 | enim-admissions-contact@univ-lorraine.fr

ENSIBS Lorient-Vannes

Ecole Nationale Supérieure d'Ingénieurs de Bretagne Sud
Formations en mécatronique, génie industriel 4.0, cybersécurité du logiciel, cyberdéfense. L'accès à la spécialité cyberdéfense est soumis à une sélection et à la signature d'un contrat d'apprentissage.

Tél. 02 97 88 05 59 | ensibs.geipi@listes.univ-ubs.fr

ENSIM Le Mans

Ecole Nationale Supérieure d'Ingénieurs du Mans
Formations en vibrations-acoustique, capteurs, mesures et instrumentation, informatique, systèmes temps réel et embarqués, interaction personnes systèmes.

Tél. 02 43 83 39 60 | ensim-recrut@univ-lemans.fr

ESIROI La Réunion

École Supérieure d'Ingénieurs Réunion Océan Indien
Formations en agroalimentaire, bâtiment et énergie, informatique et télécommunications.

Tél. 02 62 48 33 43 | admission.ingenieur-esiroi@univ-reunion.fr

INP-ENIT Tarbes

Ecole Nationale d'Ingénieurs de Tarbes
Formation généraliste avec dominantes génie mécanique (modélisation, conception, fabrication...) et génie industriel (qualité, management...). Mais aussi : matériaux, robotique, BTP. Semestre international. 50 semaines de stage.

Tél. 05 62 44 27 04 | admissions@enit.fr

Polytech Angers

Ecole polytechnique de l'université d'Angers
Formations en automatique, robotique, informatique d'entreprise, réalité virtuelle, cyber-sécurité - qualité, innovation, fiabilité - bâtiment, exploitation, maintenance, sécurité.

Tél. 02 44 68 75 00 | admission@polytech-angers.fr

Polytech Annecy-Chambéry

Ecole polytechnique de l'université de Savoie Mont Blanc
Formations en environnement bâtiment énergie - informatique données usages - instrumentation automatique informatique - mécanique matériaux.

Tél. 04 50 09 66 11 | admission@polytech-annecy-chambery.fr

Polytech Clermont-Ferrand

Ecole polytechnique de l'université Clermont Auvergne
Formations en génie électrique et génie physique.

Tél. 04 73 40 75 07 | admissions.polytech@uca.fr

Polytech Grenoble

Ecole polytechnique de l'université de Grenoble Alpes
Formations en informatique, prévention des risques, informatique industrielle, électronique des systèmes embarqués, matériaux.

Tél. 04 76 82 79 04 | admission@polytech-grenoble.fr

Polytech Lille

Ecole polytechnique de l'université de Lille
Formations en génie civil, géomatique et génie urbain, matériaux, mécanique, systèmes embarqués et génie électrique, agroalimentaire, informatique et mathématiques appliquées, instrumentation, génie industriel.

Tél. 03 28 76 73 17 | admission@polytech-lille.fr

Polytech Lyon

Ecole polytechnique de l'université de Lyon 1
Formations en informatique, génie biomédical, matériaux, mathématiques appliquées, mécanique, génie industriel.

Tél. 04 72 43 27 12 | admission@polytech-lyon.fr

Polytech Marseille

Ecole polytechnique d'Aix-Marseille université
Formations en génie biomédical, génie civil, informatique, matériaux, mécanique et énergétique, génie industriel, microélectronique et télécommunications.

Tél. 04 91 82 85 04 | admission@polytech-marseille.fr

Polytech Nantes

Ecole polytechnique de l'université de Nantes
Formations en électronique et technologies numériques, énergie électrique, génie civil, génie des procédés et bioprocédés, informatique, matériaux, thermique-énergétique.

Tél. 02 40 68 32 00 | admission@polytech-nantes.fr

Polytech Orléans

Ecole polytechnique de l'université d'Orléans
Formations en écotechnologies électroniques et optiques, génie civil et géo-environnement, énergétique, mécanique, matériaux, mécatronique, management de la production, intelligence du bâtiment.

Tél. 02 38 41 70 52 | admissions.polytech@univ-orleans.fr

Polytech Tours

Ecole polytechnique de l'université de Tours
Formations en électronique et génie électrique, génie de l'aménagement et de l'environnement, informatique, informatique industrielle par apprentissage et mécanique et conception des systèmes.

Tél. 02 47 36 14 47 | admission@polytech-tours.fr

RÉPARTITION DES PLACES



Ecole	Lieu de formation les 2 premières années	Spécialités partenaires	Places offertes	
			série STI2D	série STL
ENIM Metz	Dans l'école	/	12	
ENSIBS Lorient-Vannes	IUT de Lorient	GIM	8	
	IUT de Vannes	Info	8	
ENSIM Le Mans	IUT du Mans	MP	5	
ESGT Le Mans	Dans l'école	/	5	
ESIROI La Réunion	Dans l'école	/	4	
INP-ENIT Tarbes	IUT de Tarbes	GMP	8	
Polytech Angers	IUT d'Angers	GEII	12	
Polytech Annecy-Chambéry	IUT d'Annecy	GMP	12	
	IUT d'Annecy	GEII	12	
Polytech Clermont-Ferrand	IUT de Montluçon	GEII	2	
	IUT de Montluçon	GTE	2	
	IUT de Clermont-Ferrand	GIM	2	
	IUT de Clermont-Ferrand	R&T	2	
Polytech Grenoble	IUT de Grenoble	GEII	6	
	IUT de Grenoble	Chimie		6
Polytech Lille	IUT de Lille	GEII	6	
Polytech Lyon	Université Jean Monnet ¹	SPI ²	12	
Polytech Marseille	IUT de Marseille	GEII	6	
	IUT de Marseille	R&T	6	
	IUT de Marseille	GTE	6	
	IUT de Marseille	MP	4	
	IUT de Marseille	Chimie		2
Polytech Nantes	IUT de Nantes	GEII	14	
	IUT de Nantes	Info	14	
Polytech Orléans	IUT d'Orléans	GMP	12	
	IUT d'Orléans	GTE	12	
Polytech Tours	IUT de Tours	GEII	12	
	IUT de Blois	R&T	6	

¹ Lieu de formation : Université Jean Monnet, site de Roanne, parcours aménagé en 3 ans.

² Obtention du niveau L2 de la Licence Sciences pour l'Ingénieur en 3 ans.

GEII : Génie Electrique et
Informatique Industrielle

GIM : Génie Industriel et
Maintenance

GMP : Génie Mécanique et
Productique

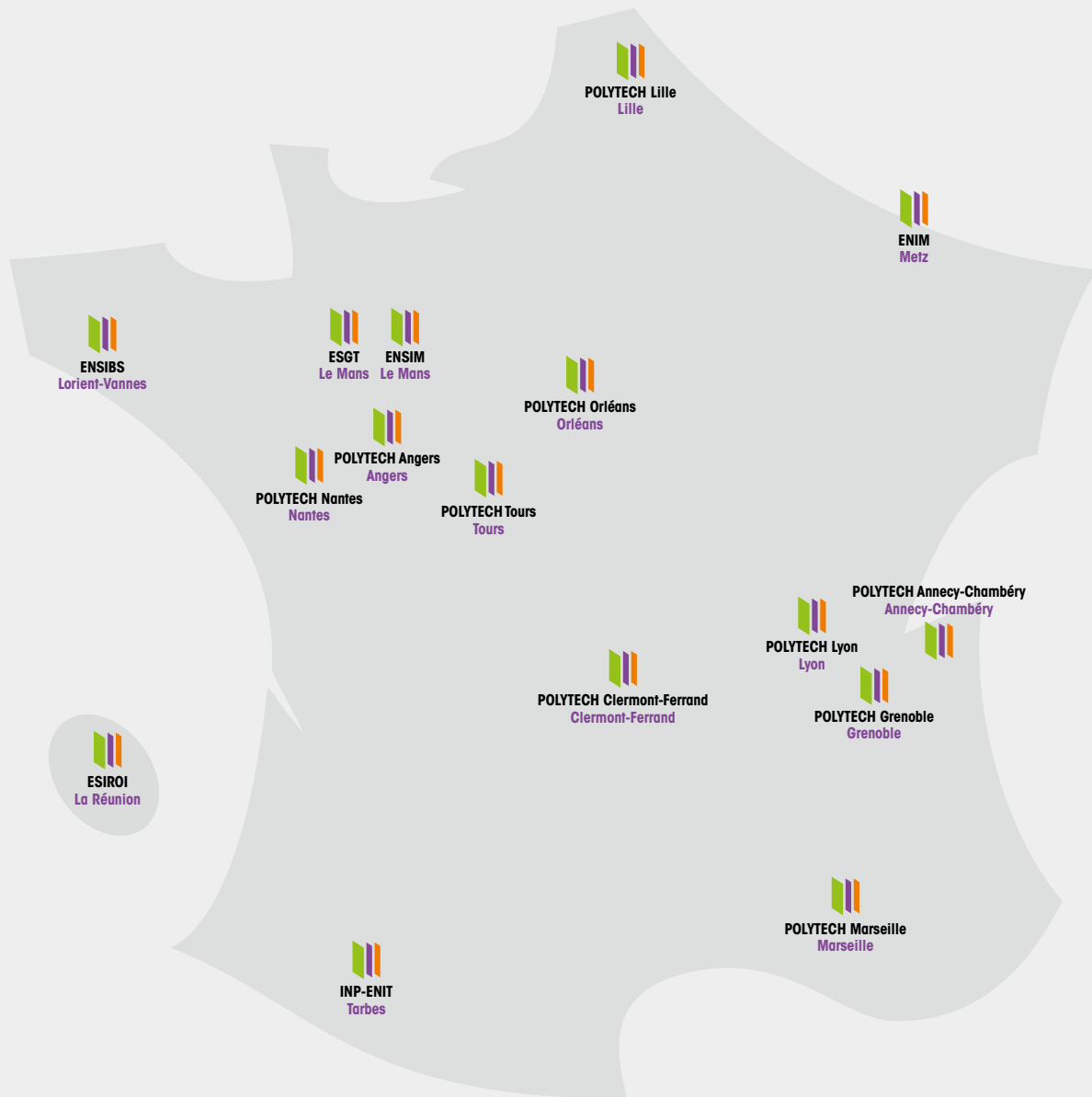
GTE : Génie Thermique et Energie

Info : Informatique

MP : Mesures Physiques

R&T : Réseaux et
Télécommunications

SPI : Sciences Pour l'Ingénieur



Rendez-vous sur www.geipi-polytech.org

- Modalités complètes des épreuves
- Fiche détaillée de chaque école
- Dates des Journées Portes Ouvertes
- Témoignages d'ingénieurs
- Actualité du concours
- ...



concours Geipi Polytech

Service Concours Geipi Polytech

2 rue Jean Lamour

F-54519 Vandœuvre les Nancy Cedex

Tél. 03 72 74 68 36 ou 68 37

Courriel : concours@geipi-polytech.org

Suivez l'actualité
sur nos réseaux

