

EiL Côte
d'Opale
ÉCOLE D'INGÉNIEURS DU LITTORAL



DEVIENS
INGÉNIEUR

EN INFORMATIQUE
EN GÉNIE INDUSTRIEL
EN GÉNIE ÉNERGÉTIQUE ET ENVIRONNEMENT

ulco
Université
Littoral Côte d'Opale

L'ÉCOLE

- UNE ÉCOLE D'INGÉNIEURS INTERNE À L'UNIVERSITÉ DU LITTORAL CÔTE D'OPALE.
- UN ENSEIGNEMENT ADOSSÉ À UNE RECHERCHE RECONNUE.
- DES ENSEIGNANTS MOBILISÉS POUR L'ACCOMPAGNEMENT ET LA RÉUSSITE DES ÉLÈVES INGÉNIEURS.
- UNE PROXIMITÉ AVEC LES ENTREPRISES.
- UNE OUVERTURE À L'INTERNATIONAL.
- UNE VIE ASSOCIATIVE RICHE.

EN CHIFFRES

3 SPÉCIALITÉS, EN CYCLE INGÉNIEUR

- Informatique
- Génie Industriel
- Génie Énergétique et Environnement

3 DIPLÔMES,

Habilités par la Commission des Titres d'Ingénieur (CTI) en formation initiale et en formation continue.

- 1 cycle préparatoire intégré
- 1 master ingénierie des systèmes complexes
- 1 bachelor industrie et numérique

609 ÉLÈVES.

39% des élèves de 3ème année en alternance.

1300 ANCIENS ÉLÈVES.

Plus de 30 clubs et associations d'étudiants.

UNE POLITIQUE DE RECHERCHE PLURIDISCIPLINAIRE ET D'EXCELLENCE

46 enseignants, enseignants chercheurs, 17 personnes administratives et techniques

7 laboratoires de recherche labellisés

2 Masters en double diplôme dont 1 international

Plateforme de transfert de technologie innovante en sciences de l'ingénieur (EIL-Lab).

UNE POLITIQUE D'ACCOMPAGNEMENT DES PERSONNES EN SITUATION DE HANDICAP

L'ÉCOLE FAVORISE L'ACCÈS À LA FORMATION DES PERSONNES EN SITUATION DE HANDICAP, EN COLLABORATION AVEC LE SERVICE HANDICAP'ULCO.

LES ÉTUDIANTS BÉNÉFICIENT D'UN ENVIRONNEMENT FAVORABLE :

- Une équipe pédagogique administrative et technique disponible.
- Un accompagnement par des étudiants, adapté aux besoins.
- Des aménagements de salles d'examen.
- Des supports de cours.
- Un temps de composition adapté.

UNE ÉCOLE, TROIS CAMPUS

UN CYCLE PRÉPARATOIRE INTÉGRÉ EN 2 ANS (CALAIS)

UN CYCLE INGÉNIEUR EN INFORMATIQUE EN 3 ANS (CALAIS)

Former des ingénieurs pour la conception, la mise en œuvre, l'exploitation et l'intégration de systèmes numériques d'information et de communication.

Coloration en choisissant une des mineures suivantes :

- Ingénierie Informatique et Perception.
- Ingénierie Logicielle et Data Science.

UN CYCLE INGÉNIEUR EN GÉNIE INDUSTRIEL EN 3 ANS (SAINT-OMER)

Former des ingénieurs capables de concevoir, intégrer, exploiter, gérer et améliorer les systèmes de production dans les différents secteurs de l'industrie. Acquérir des compétences dans les domaines des sciences et techniques de l'ingénieur et en management industriel.

Coloration en choisissant une des mineures suivantes :

- Ingénierie Numérique pour l'Industrie.
- Ingénierie de Production.

UN CYCLE INGÉNIEUR EN GÉNIE ÉNERGÉTIQUE ET ENVIRONNEMENT EN 3 ANS (DUNKERQUE)

Former des ingénieurs capables de concevoir, intégrer, améliorer et exploiter les systèmes de production et de consommation d'énergie afin d'optimiser les performances de l'entreprise, et de l'accompagner dans le cadre de la transition énergétique.

Coloration en choisissant une des mineures suivantes :

- Data Science au service de l'énergie.
- Problématiques énergétiques et environnementales en zone littorale.

DOUBLE DIPLOMATION

MASTER INGÉNIERIE DES SYSTÈMES COMPLEXES

Ce Master, porté par l'EILCO, propose une formation de haut niveau qui s'appuie sur une pluridisciplinarité couplant la physique, les mathématiques et l'informatique. Au cours de la formation, l'accent est mis sur les aspects modélisation et simulation ainsi que sur les aspects d'analyse et d'interprétation des lois physiques qui permettent de comprendre les systèmes mécaniques et leurs interactions, les systèmes liés à l'environnement et à l'écologie ou encore les systèmes informatiques. Il offre ainsi à l'élève ingénieur une possibilité supplémentaire d'ouverture aux métiers de la Recherche et Développement

<https://www.eilco-ulco.fr/master/>

Contact : misc@eilco-ulco.fr

MASTER TRAITEMENT DU SIGNAL ET DES IMAGES

Dans le cadre de collaborations entre l'EIL Côte d'Opale, les laboratoires LISIC, LMPA et le département de Mathématiques de l'ULCO, l'EIL Côte d'Opale permet aux élèves ingénieurs également de préparer un Master en phase avec les problématiques de l'industrie 4.0. Il offre des ouvertures dans de nombreux domaines applicatifs, tels que les télécommunications, la télédétection, les systèmes de positionnement par satellites, la robotique.

<https://www.univ-littoral.fr>

Contact : Virginie GHARBI
virginie.gharbi@univ-littoral.fr

BACHELOR INDUSTRIE ET NUMÉRIQUE

En partenariat avec l'IUT du Littoral, l'EIL Côte d'Opale propose, en parallèle de ses filières d'ingénieurs, un Bachelor de Technologie dont l'objectif est de former des techniciens à Bac +3, à même de comprendre, d'utiliser, de proposer et de contribuer à la mise en œuvre ou la maintenance des systèmes numériques de l'industrie du futur. Pour une intégration totale dans le milieu professionnel, la 3ème année est réalisée en alternance.

<https://www.eilco-ulco.fr/bachelor/>

Contact : bachelor@eilco-ulco.fr

INTÉGRER L'ÉCOLE

LA MISSION PRINCIPALE DE L'EIL CÔTE D'OPALE EST DE FOURNIR AU TISSU ÉCONOMIQUE NATIONAL ET INTERNATIONAL DES INGÉNIEURS HAUTEMENT FORMÉS DONT IL A ET AURA BESOIN.

L'objectif du cycle préparatoire intégré est de préparer, en deux années, à l'entrée dans le cycle ingénieur de l'une des trois spé-

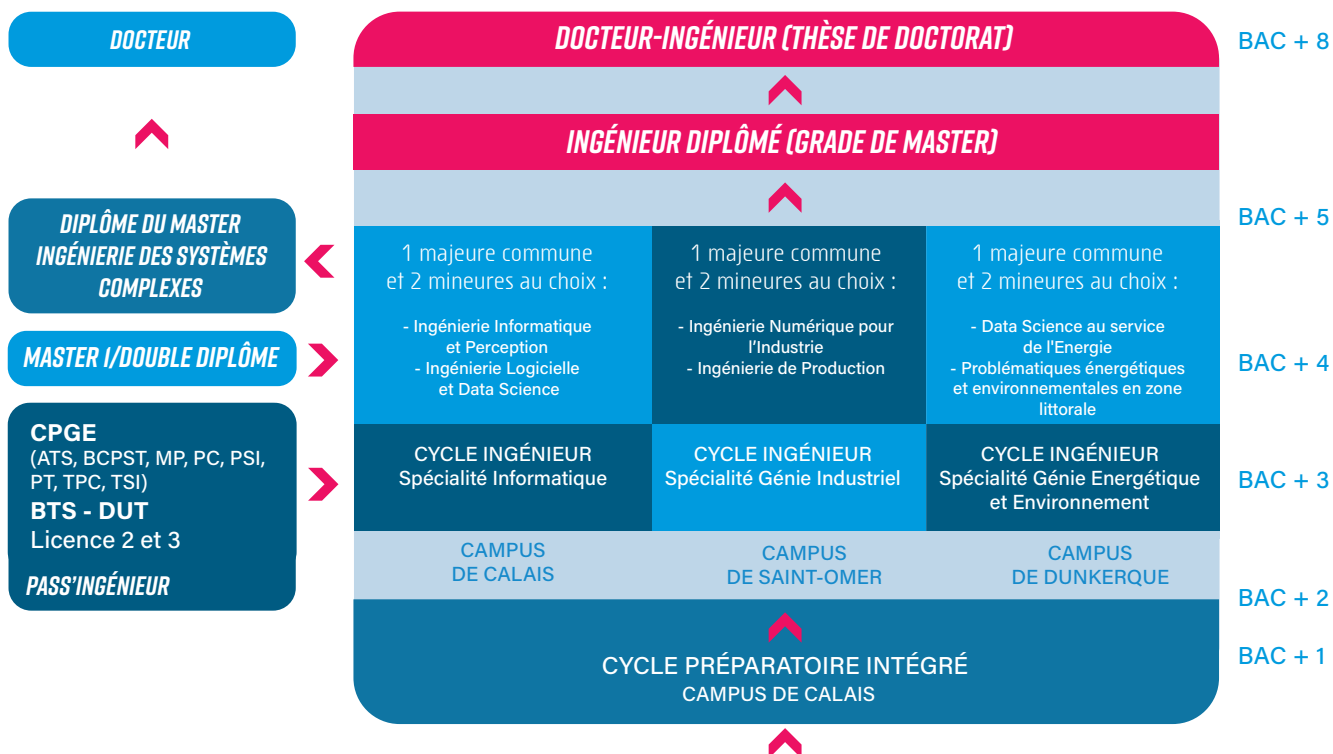
cialités de l'école. Il est accessible aux Terminales STI2D et aux Terminales avec une forte coloration scientifique (voir tableau ci-dessous).

Le cycle ingénieur est ouvert aux élèves issus des classes préparatoires aux grandes écoles dans les filières MP, PC, PSI, PT, TSI et ATS ou issus du cycle préparatoire intégré de l'EIL Côte d'Opale.

Par ailleurs, la spécialité Génie Énergétique et Environnement

permet également de recruter des élèves issus des classes préparatoires BCPST et TPC. Les élèves de niveau M1, L2, L3 ainsi que les élèves titulaires d'un DUT ou d'un BTS peuvent également intégrer ces spécialités.

L'école propose aux élèves en 3^e année de cycle ingénieur de préparer en parallèle, le master ingénierie des systèmes complexes.



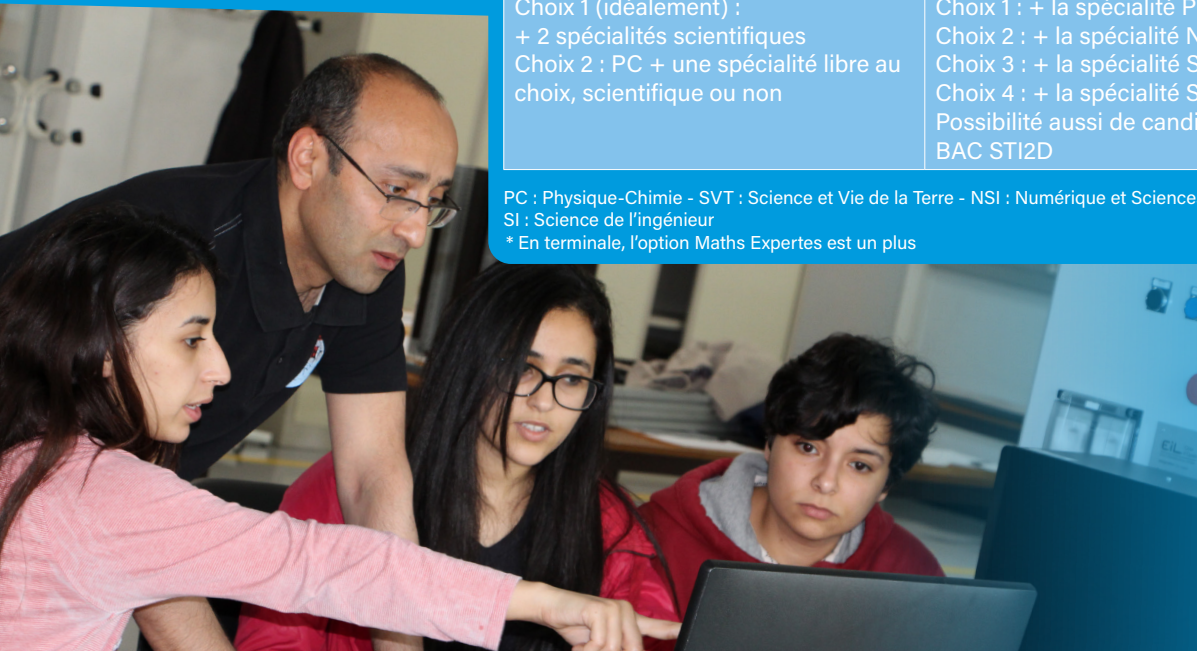
TERMINALE

Avec la nouvelle réforme du bac, qui peut candidater ?

En première	En terminale
Spécialité Mathématiques + ... Choix 1 (idéalement) : + 2 spécialités scientifiques Choix 2 : PC + une spécialité libre au choix, scientifique ou non	Spécialité Mathématiques + ... Choix 1 : + la spécialité PC + * Choix 2 : + la spécialité NSI + * Choix 3 : + la spécialité SI + * Choix 4 : + la spécialité SVT + * Possibilité aussi de candidater avec le BAC STI2D

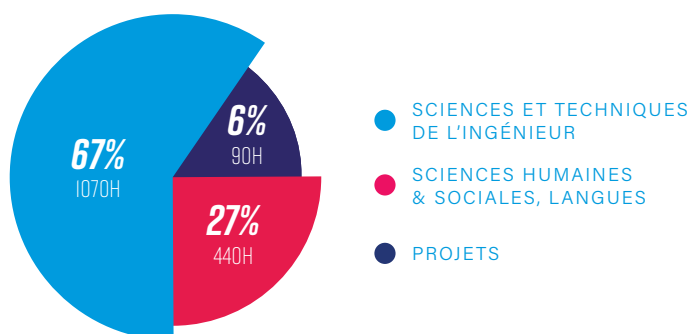
PC : Physique-Chimie - SVT : Science et Vie de la Terre - NSI : Numérique et Sciences Informatiques - SI : Science de l'ingénieur

* En terminale, l'option Maths Expertes est un plus

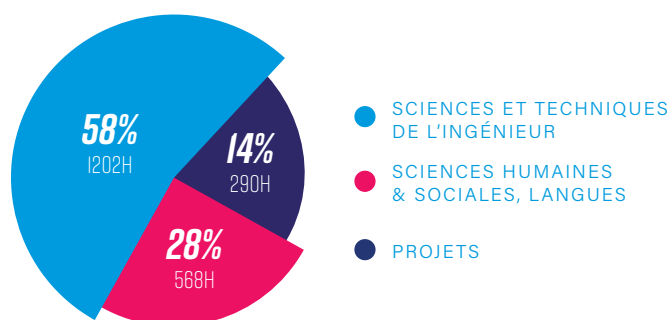


RÉPARTITION DES HEURES D'ENSEIGNEMENT PAR CYCLE

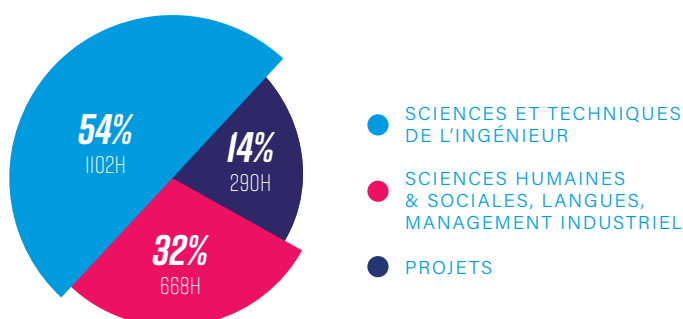
CYCLE PRÉPARATOIRE INTÉGRÉ



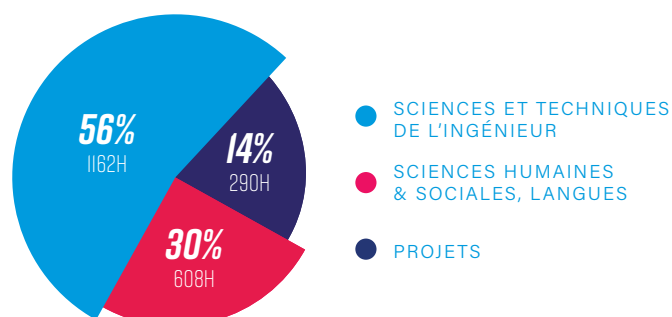
CYCLE INGÉNIEUR INFORMATIQUE



CYCLE INGÉNIEUR GÉNIE INDUSTRIEL



CYCLE INGÉNIEUR GÉNIE ÉNERGÉTIQUE ET ENVIRONNEMENT



ENSEIGNEMENTS COMMUNS

SCIENCES DE BASE

Mathématiques, informatique, sciences physiques, électronique et informatique industrielle.

SCIENCES ÉCONOMIQUES, HUMAINES ET SOCIALES

Droit, entrepreneuriat, gestion d'entreprise, management, marketing, environnement et développement durable, éthique, langues vivantes.

RECHERCHE ET INNOVATION

ENSEIGNEMENTS SPÉCIFIQUES

SPÉCIALITÉ INFORMATIQUE

Développement logiciel, technologies mobiles, systèmes d'information et bases de données, systèmes et réseaux, informatique industrielle et électronique pour les systèmes embarqués, intelligence artificielle, traitement du signal et des images.

SPÉCIALITÉ GÉNIE INDUSTRIEL

Génie mécanique, conception, génie électrique, énergie, automatique, robotique et vision industrielle. Organisation du travail, gestion de production, gestion de la qualité, chaîne logistique, amélioration continue, maintenance, risque industriel, sécurité.

SPÉCIALITÉ GÉNIE ÉNERGÉTIQUE ET ENVIRONNEMENT

Thermodynamique, mécanique des fluides, métrologie, génie des procédés, production d'énergies renouvelables et décarbonées, conversions, récupération et stockage d'énergie, réseaux énergétiques, analyses environnementales, traitement des pollutions.

DES RELATIONS AVEC LES ENTREPRISES SOUTENUES ET DE QUALITÉ

- > Stages tout au long du cursus
- > **25 %** des heures d'enseignement sont assurées par des professionnels d'entreprises
- > Signature de partenariats avec de nombreuses entreprises

UNE OUVERTURE INTERNATIONALE

1 SEMESTRE EST OBLIGATOIRE À L'ÉTRANGER POSSIBILITÉ DE PRÉPARER UN DOUBLE DIPLÔME

(Australie, Belgique, Bénin, Canada, Chypre, Croatie, Espagne, Finlande, Suède, Japon, Maroc, Norvège, Pologne, Roumanie, Tunisie, Vietnam, ...)

2 Langues vivantes :

LV1 : Anglais - LV2 : Allemand, Espagnol, Italien, Néerlandais, Français (pour les non francophones).

RAYONNEMENT À L'INTERNATIONAL

L'ouverture internationale de l'EIL Côte d'Opale est capitale et prioritaire. La mobilité est essentielle pour former des ingénieurs généralistes et expérimentés.

L'enseignement des langues étrangères est très développé. En plus de l'anglais obligatoire, une deuxième langue est proposée au choix : Allemand, Espagnol, Italien, Néerlandais et Français (pour les non francophones).

Les élèves en 2^e et 3^e année de cycle ingénieur ont la possibilité d'effectuer un semestre d'études et/ou un semestre de stage ou encore un double diplôme à l'étranger.

L'EIL Côte d'Opale développe et consolide des partenariats avec des universités, des institutions ou encore des centres de recherche basés à l'étranger, dans le cadre de la mobilité entrante, sortante, et du dispositif Erasmus+ : Australie, Belgique, Bénin, Canada, Chypre, Croatie, Espagne, Finlande, Japon, Lituanie, Maroc, Norvège, Pologne, Portugal, Roumanie, Suède, Tunisie, Vietnam, ...

Des aides à la mobilité sont proposées en fonction de la situation personnelle et du statut crous de l'étudiant.



Buddy System

NOUVEAUTÉ SEPTEMBRE 2020 : ADHÉSION À BUDDY SYSTEM

La direction des relations Internationales vient de lancer sa plateforme de parrainage des étudiants internationaux appelée Buddy system. Cette plateforme, en partenariat avec Erasmus Student Network France, permet à tous les étudiants internationaux, Erasmus ou non, d'être parrainés à leur arrivée à l'EIL Côte d'Opale par un étudiant local. Pour toutes informations : directionri@eilco-ulco.fr



UNIVERSITÉS PARTENAIRES

AMÉRIQUE DU NORD

4 UNIVERSITÉS AU CANADA

Université du Québec à Chicoutimi - Université de Sherbrooke -
Université du Québec à Trois Rivières - École de Technologie Supérieure
à Montréal -

EUROPE

17 UNIVERSITÉS :

- Haute École Libre Mosane - Belgique
- Haute École en Hainaut - Belgique
- Université de Leon - Espagne
- Centria University of Applied Sciences - Finlande
- Norwegian University of Science and Technology - Norvège
- Opole University of Technology - Pologne
- Politechnika Poznanska - Pologne
- Silesian University of Technology - Pologne
- Mid Sweden University - Suède
- Université del País Vasco - Espagne
- Université San Jorge - Espagne
- University of Central Lancashire - Chypre
- Faculty of Engineering - Croatie
- Faculty of Chemical Technology and biotechnology Tohoku University - Hongrie
- Faculty of Electronics - Lituanie
- Université d'Astrakhan - Russie
- University of the Azores - Portugal

AFRIQUE - MOYEN-ORIENT

21 UNIVERSITÉS :

Maroc :

FST - Errachidia - Alhocaima

EST - Kénitra

UPF et ESISA - Fès

ENSAM - Casablanca

ENSA - Marrakech & Kénitra - Alhocaima

Khouribga & Safi & Fès & Oujda & Tanger et Agadir

ENSMR et ENSIAS - Rabat

Bénin : Université d'Abomey - Calavi

Liban : Faculté d'Ingénierie USJ

Sénégal : École Supérieure Polytechnique

Tunisie : Institut International Technologie

ASIE PACIFIQUE

4 UNIVERSITÉS :

- Griffith University - Australie

- Royal Melbourne Institut Technologie - Australie

- Tohoku University - Japon

- Université des Sciences et des Technologies de Hanoï - Vietnam

CHIFFRES CLÉS

46 Partenaires internationaux

49 Mobilités entrantes en 2019

14 Mobilités sortantes en 2019

Taux de réussite
des étudiants en mobilité :

98%



TÉMOIGNAGES

UNIVERSITÉ DU QUÉBEC CHICOUTIMI / CANADA - UQAC

Je n'ai juste que deux mots à vous dire : « ALLEZ Y ! ». Dès mon arrivée là-bas, je me suis senti chez moi. L'UQAC est déjà un complexe universitaire de plus de 4000 étudiants comprenant 1200 étudiants étrangers ! Je m'y suis vraiment plu et éclaté. Les cours sont souvent donnés par des professeurs/chercheurs reconnus sur le territoire, l'organisation de l'UQAC et ses moyens dynamisent le Campus et donnent une atmosphère d'étude saine et active. Je trouve qu'il y a beaucoup de possibilités qui s'offrent à vous en allant à Chicoutimi. En s'organisant bien, vous pourrez combiner comme moi, cours, travail personnel et faire 8h de job étudiant dans la semaine et ainsi profiter de ce pays incroyable avec tous vos nouveaux amis ! Aujourd'hui rentré en France, cinq entreprises voulaient me compter parmi elles. Ce parcours est un réel tremplin !



ALEXIS

ÉCOLE NATIONALE DES SCIENCES APPLIQUÉES MARRAKECH/MAROC

J'avais commencé mes études supérieures au Maroc, à l'Ecole Nationale des Sciences Appliquées de Marrakech. Mais j'ai toujours eu envie d'étudier à l'étranger pour compléter ma formation. J'ai eu la chance d'intégrer l'Ecole d'Ingénieurs du Littoral Côte d'Opale en mobilité entrante pour préparer un double diplôme d'ingénieur en génie industriel. Dès mon arrivée, en 2ème année, j'ai remarqué que la formation concilie l'expertise technique, la compétence managériale et la vie associative ce qui m'a permis d'adhérer au bureau d'aides humanitaires et de collaborer avec les associations de la région. En 3ème et dernière année, j'étais en alternance. J'ai donc pu mettre en application mes acquis de manière concrète et bénéficier d'une réelle expérience professionnelle grâce à laquelle j'ai réussi à décrocher mon premier emploi. Les deux années passées à l'EIL Côte d'Opale furent denses, non seulement en apprentissage, mais aussi en émotions et en rencontres. J'ai découvert une nouvelle culture et j'ai développé un nouveau réseau social. Cet échange a été une vraie chance pour mon développement professionnel et personnel.



HIND



CRÉATION DE WEEZY LE PREMIER OBJET CONNECTÉ
DE LA RELATION CLIENT EN PARTENARIAT AVEC L'ENTREPRISE
ARMATIS-LC À CALAIS.

UNE PROXIMITÉ AVEC LES ENTREPRISES

Afin de définir le projet professionnel des élèves-ingénieurs et de les préparer à leurs futures missions, l'EIL Côte d'Opale développe un partenariat fort avec les entreprises :

- Par une approche du travail en équipe tout au long de la formation dans le cadre de la réalisation de projets à caractère technique et industriel dont certains répondent à des besoins d'innovation des entreprises ou des laboratoires de recherche.
- Par une approche progressive de l'entreprise au travers d'une longue période de stage (38 semaines) répartie sur l'ensemble de la formation.
- Par l'accompagnement des élèves vers l'insertion professionnelle avec des entretiens simulés auxquels participent de nombreuses entreprises et un forum de l'emploi chaque année.

LA FORMATION PAR ALTERNANCE

L'EIL Côte d'Opale permet à ses élèves ingénieurs de réaliser la 3^e année du cycle ingénieur sous la forme d'un contrat de professionnalisation, ce qui leur permet d'acquérir une très forte expérience professionnelle, très appréciée lors de leur futur recrutement.

Grâce à un fort partenariat entre l'EIL Côte d'Opale et les entreprises, plus de 39% des élèves ingénieurs effectuent leur 3^e année en alternance sous la forme d'un contrat de professionnalisation.

VALIDATION DES ACQUIS DE L'EXPERIENCE

L'EIL Côte d'Opale a mis en place la possibilité d'obtenir un diplôme d'ingénieur par la voie de la Validation des Acquis d'Expérience (V.A.E.).

ENTREPRENEURIAT

L'élève ingénieur reçoit des enseignements de sensibilisation à la création d'entreprise. Il participe également à différents ateliers :

- Jeux de création d'entreprise sous forme de challenge
- Accompagnement d'un chef d'entreprise pendant une journée
- Challenges territoriaux, régionaux, nationaux
- Week-end Hackathon

En partenariat avec le Centre d'Entrepreneuriat du Littoral (CEL), l'élève ingénieur peut bénéficier d'un accompagnement personnalisé au montage de projet de création d'entreprise.

<https://cel.univ-littoral.fr/>

RECHERCHE ET INNOVATION

LA RECHERCHE PARTENARIALE

LES PROJETS D'INNOVATION ET DE CONCEPTION – PIC

Le Projet d'Innovation et de Conception (PIC) offre à l'entreprise le moyen de confier des actions de développement technologique à un groupe d'élèves ingénieurs encadré par des enseignants-chercheurs et des industriels. Les projets sont conventionnés.

LE TRANSFERT DE TECHNOLOGIE

L'EIL Lab, Centre de R&D et d'Innovation de l'EIL Côte d'Opale, met en relation les entreprises, la formation et les laboratoires de l'Université du Littoral Côte d'Opale pour la réalisation de projets R&D dans différents domaines :

- Traitement du signal, vision et imagerie industrielle
- Mécanique des fluides et hydraulique
- Big Data et Calcul Haute Performance
- Energie, Energie Renouvelable et Smart Grid
- Informatique industrielle – Génie logiciel – Automatique et Automatisation
- Procédés de fabrication additive, réalité virtuelle et augmentée, ingénierie numérique, surfaces et matériaux fonctionnels, contrôle non destructif
- Robotique industrielle collaborative
- Prototypage - Systèmes embarqués

EXEMPLES DE PROJETS

EN INFORMATIQUE – INFORMATIQUE INDUSTRIELLE

Étude de modernisation d'un site de suivi de projets et conception d'une application de saisie des informations sur smartphone. Gestion d'un logiciel permettant la création, la mise à jour et la mise à disposition de l'utilisateur des challenges Triathlon/Duathlon/Aquathlon, propre à la Ligue des Hauts de France de Triathlon. Modélisation, simulation et conception d'une commande de drone.

EN GÉNIE INDUSTRIEL

Amélioration de la maintenance préventive d'une ligne de production de la société Aperam. Récupération d'énergie dans une salle de sport d'Océa Fitness Club. Création d'un dispositif de contrôle de rails. Conception et réalisation d'une machine de collage pour la fabrication de palettes carton. Étude d'une centrale de coupe automatisée pour matériaux souples. Étude d'un système de recharge automatique de bobines. Définition des moyens à mettre en œuvre pour connecter les équipements industriels de la société Legrand à une intelligence artificielle proposée par le CEA.

SUR LA CÔTE D'OPALE, 7 LABORATOIRES VIENNENT EN APPUI DE L'EIL CÔTE D'OPALE ET DES ENTREPRISES

41 ENSEIGNANTS-CHERCHEURS RATTACHÉS À 7 LABORATOIRES DE RECHERCHE

Le lien permanent entre ces unités de recherches et la structure de l'EILCO permet un renforcement mutuel de l'activité de recherche, notamment à destination de ses partenaires du monde socio-économique avec la concrétisation de conventions de recherche ou encore de bourses de thèse CIFRE.

LISIC

Laboratoire d'Informatique, Signal et Image de la Côte d'Opale
www-lisic.univ-littoral.fr

LMPA

Laboratoire de Mathématiques Pures et Appliquées
www.lmpa.univ-littoral.fr

UCEIV

Unité de Chimie Environnementale et Interactions sur le Vivant
<https://uceiv.univ-littoral.fr>

LPCA

Laboratoire de Physico - Chimie de l'Atmosphère
<https://lpca.univ-littoral.fr>

LOG

Laboratoire d'Océanologie et de Géosciences
<http://log.univ-littoral.fr>

UDSMM

Unité de Dynamique et Structure des Matériaux Moléculaires
<https://udsmm.univ-littoral.fr>

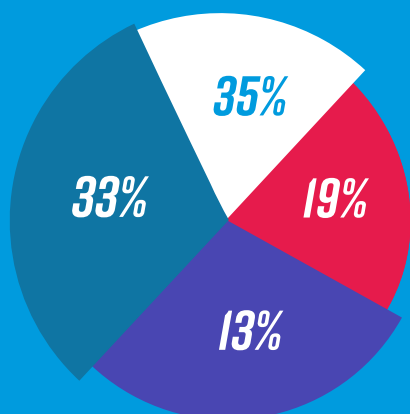
HLLI

Unité de Recherche sur l'Histoire, les Langues, les Littératures et l'Interculturel
<https://hlli.univ-littoral.fr>

INSERTION PROFESSIONNELLE

SECTEURS D'ACTIVITÉS

RÉPARTITION DU RECRUTEMENT (PROMOTION 2019)
DES NOUVEAUX DIPLÔMÉS PAR SECTEUR D'ACTIVITÉ.



- PRODUCTION INDUSTRIELLE (AGROALIMENTAIRE, AUTOMOBILE, ENERGIE, MÉTALLURGIE, PHARMACEUTIQUE).
- INGÉNIERIE CONSEIL, R&D, BUREAU D'ÉTUDES.
- INFORMATIQUE, TÉLÉCOMMUNICATIONS.
- SERVICES (TRANSPORTS, LOGISTIQUE, ENVIRONNEMENT, BANQUES, TOURISME).



LES OPALIENS ALUMNI

ASSOCIATION DES ANCIENS ÉTUDIANTS
DE L'ÉIL CÔTE D'OPALE.

Son but est de permettre à ses adhérents de disposer rapidement d'un carnet de contacts afin de pouvoir répondre aux besoins à tous les stades d'une carrière professionnelle : recherche d'un premier emploi, recherche d'un nouvel emploi, recherche d'un stage ou d'un projet tutoré ... mais aussi recherche d'un nouveau collaborateur, d'un nouveau contact chez un futur partenaire, d'un stagiaire ou d'une équipe.

Site internet : www.lesopaliens-alumni.fr

Courriel : bdae.lesopaliens@gmail.com

QUELQUES CHIFFRES

SALAIRE MOYEN 35 400 € / AN

75 % des ingénieurs trouvent
un emploi 2 mois après l'obtention
du diplôme.

MÉTIERS VISÉS

FORMATION EN INFORMATIQUE

Ingénieur d'études et développement en systèmes d'information, ingénieur en systèmes embarqués, ingénieur en informatique industrielle et technique, consultant - auditeur en systèmes d'information, consultant ERP, chef de projet, architecte systèmes d'information, directeur des systèmes d'information, recherche et développement, ingénieur d'affaires.

FORMATION EN GÉNIE INDUSTRIEL

Ingénieur production, ingénieur qualité, ingénieur méthode et industrialisation, organisation et logistique, ingénieur maintenance, conseil/consultant, recherche et développement, bureau d'études et conception, chargés d'affaires...

FORMATION EN GÉNIE ÉNERGÉTIQUE ET ENVIRONNEMENT

Ingénieur études, procédés, projets ou affaires, en énergie, énergies renouvelables ; manager de l'énergie ; responsable environnement et énergie, chargé de mission énergies renouvelables.

ENTREPRISES

Airbus Industrie, Otis, Valéo, PSA Peugeot Citroën, Toyota, Dassault Aviation, Eurotunnel, Bridgestone, Roquette, Renault, Suez, Total, Schneider Electric, Coca Cola, Saint-Gobain, Vallourec Industrie, Valdunes, Faurecia Industrie, Schaeffler Chain Drive Systems S.A.S., Graftech, Spécitubes, Alcatel-Lucent Submarine, Sanofi, Arcelor Mittal, SIB Imprimerie, Cap Gemini, Sopra Steria, GFI, ATOS Origin, CGI, ENDEL, Carrefour, Auchan, Eiffage, Enedis, Michelin, SNCF, BNP Paribas, La Poste, Alcatel, Nexans...



VIE ÉTUDIANTE

UN ENVIRONNEMENT DE QUALITÉ

L'ÉCOLE PROPOSE AUX ÉTUDIANTS
UN ENVIRONNEMENT DE TRAVAIL DE QUALITÉ :

- Disponibilité des enseignants-chercheurs.
- Suivi personnalisé.
- Campus numérique : extranet, bibliothèque numérique, cours en ligne,...
- Salles de formation équipées de nouvelles technologies éducatives (visioconférences, plateformes numériques).
- Maisons de l'étudiant.
- Résidences et restaurants universitaires à proximité des 3 campus.



LA VIE ASSOCIATIVE

L'école encourage et soutient l'investissement associatif de ses élèves ingénieurs. La vie associative s'organise autour d'événements phares de l'école : week-end d'intégration, gala, journées sportives, remise de diplômes, journées portes ouvertes, ...

Il existe actuellement 30 associations et clubs : techniques, culturels, humanitaires et artistiques. Les élèves ingénieurs peuvent, au travers de ces clubs, se familiariser aux responsabilités financières et managériales.



BUREAU DES ÉLÈVES :

<https://www.facebook.com/bdeeilco>

<https://www.bde.eilco-ulco.fr>

CONTACTEZ-NOUS

www.eilco-ulco.fr

EiL Côte
d'Opale
ÉCOLE D'INGÉNIEURS DU LITTORAL

CAMPUS DE CALAIS **DIRECTION GÉNÉRALE**

50 Rue Ferdinand Buisson CS 30613
62228 CALAIS CEDEX

CYCLE PRÉPARATOIRE INTÉGRÉ

Tél. : 03 21 17 10 09
secretariatcp@eilco-ulco.fr

CYCLE INGÉNIEUR EN INFORMATIQUE

Tél. : 03 21 17 10 05
secretariatinfo@eilco-ulco.fr

SERVICE CONCOURS - RECRUTEMENT

Tél. : 03 21 38 85 13 ou 03 21 17 10 02
concours@eilco-ulco.fr

SERVICE RELATIONS INTERNATIONALES

Tél. : 03 21 38 85 15 – 03 21 17 10 27
secretariatri@eilco-ulco.fr

SERVICE RELATIONS ENTREPRISES ET INNOVATION

Tél. : 03 21 38 85 56
secretariat-re@eilco-ulco.fr

MASTER INGÉNIEURIE DES SYSTÈMES COMPLEXES

misc@eilco-ulco.fr

CAMPUS DE SAINT-OMER

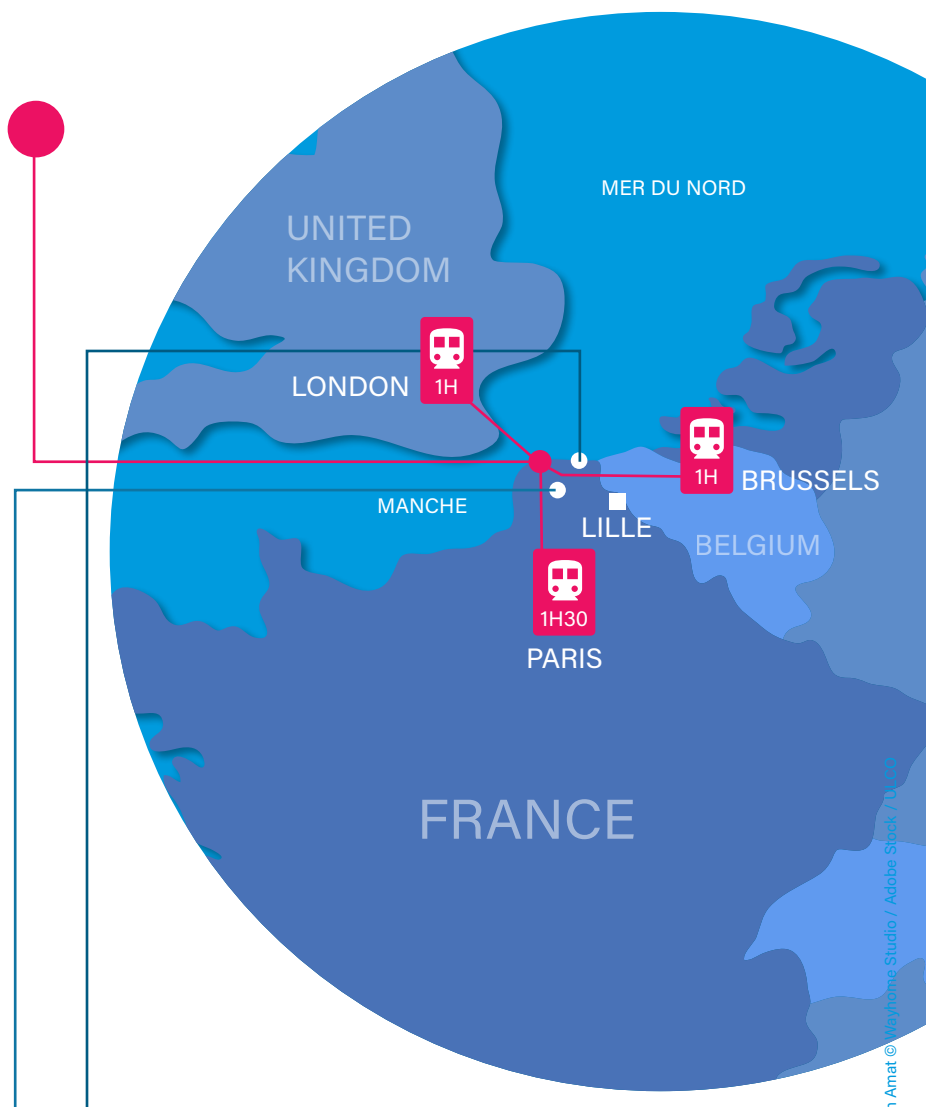
La Malassise - CS 50109
62968 LONGUENESSE CEDEX

CYCLE INGÉNIEUR EN GÉNIE INDUSTRIEL

Tél. : 03 21 38 85 54
secretariatgenieindus@eilco-ulco.fr

BACHELOR INDUSTRIE & NUMÉRIQUE

bachelor@eilco-ulco.fr



CAMPUS DE DUNKERQUE

220 Avenue de l'Université
59140 DUNKERQUE

CYCLE INGÉNIEUR EN GÉNIE ÉNERGÉTIQUE ET ENVIRONNEMENT

Tél. : 03 28 23 70 77

