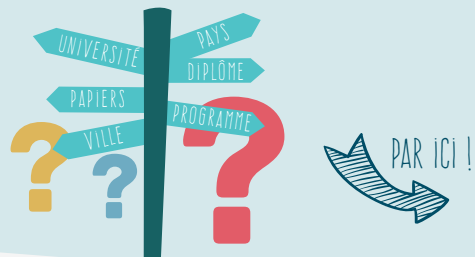


QUEL CHEMIN CHOISIR POUR SES ÉTUDES À L'ÉTRANGER ?



1 **Prise de contact**
avec un conseiller
Study Experience

6 à 12 mois
avant le départ

2 **Choix des universités**

- Accompagnement
- Choix sur mesure (profil, budget, souhait)
- Diplôme reconnu



Orientation
Choix du
programme
& des universités

ROUTE DU CHOIX PAR DEFAUT
DE CELUI QUI NE SAIT PAS QUOI FAIRE



Diplôme non reconnu
Toute cette prise de tête pour rien...

Déception
Le dossier n'est pas accepté
Retour à la case départ

3 **4** **Accompagnement dans le montage de votre dossier**

Study Experience s'occupe de tout !



5 **Envoi et suivi de votre dossier**

- Malette de secours Study Experience en cas d'oubli de pièces ou souci administratif.
- Appui de votre candidature si possible.

4 à 10 mois
avant le départ

6 **Admission !**
Confirmation de votre admission et inscription

2 mois
avant le départ

1 mois
avant le départ

7 **Accompagnement et préparation au départ !**

- Modalités de logement
- Carte étudiante internationale
- Aide au financement étudiant

Départ !

Le Saviez Vous ?

100%

DES ÉTUDIANTS QUI FONT APPEL À STUDY EXPERIENCE SONT ADMIS DANS UNE UNIVERSITÉ À L'ÉTRANGER

LES BÉNÉFICES DE STUDY EXPERIENCE



Un conseiller en études à l'étranger attitré



Présentation des systèmes éducatifs internationaux



Étude approfondie de votre dossier de candidature



Test d'anglais en ligne



Recherche ciblée d'établissements et programmes



Gestion et optimisation de votre dossier



Aide à la rédaction de votre lettre de motivation



Envoi des dossiers aux universités



Appui et suivi de votre dossier



Aide et organisation de votre voyage



Suivi post-placement