

MBway
Management & Business School

ENSEIGNEMENT SUPÉRIEUR **PRIVÉ**
TITRES CERTIFIÉS PAR L'ÉTAT

ANGERS | ANNECY | BORDEAUX | CAEN | CHAMBÉRY | GRENOBLE | LILLE | LYON | METZ
MONTPELLIER | NANTES | NICE | PARIS | RENNES | STRASBOURG | TOULOUSE

03	Pourquoi intégrer la Business School MBway
04	L'engagement pédagogique MBway
05	Les parcours MBway
06	Le Bachelor Business Manager
08	L'international chez MBway
10	MBA Commerce & Entrepreneuriat
11	MBA Marketing, Communication & Digital
12	MBA Distribution, Retail & e-Business
13	MBA International Business
14	MBA Gestion & Finance
15	MBA Gestion des patrimoines
16	MBA Ressources Humaines
17	MBA Relations Sociales & Stratégie RH
18	MBA Logistique & Supply Chain
19	MBA Qualité & Développement Durable
20	Incubateur de talents
21	Enquête d'insertion professionnelle
22	Vision des recruteurs
23	Formation Professionnelle Continue

L'école qui donne un vrai sens à votre avenir professionnel

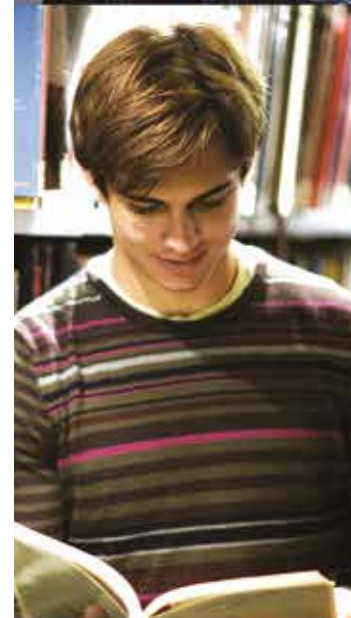
MBway, l'école de management Eduservices, s'est donnée une mission claire : former ses étudiants pour en faire des futurs managers employables dès leur sortie d'études. Voilà la mission donnée au corps enseignant, servie par un process pédagogique et pragmatique qui fait ses preuves sur le terrain.

Aujourd'hui, les entreprises jugent sur pièces, l'efficacité et la valeur du candidat priment toujours. Elles attendent des futurs collaborateurs, immédiatement opérationnels, responsables, riches de valeurs honnêtes et justes. Le cursus de l'étudiant doit répondre à ce nouveau contexte.

MBway est aussi une école proche du tissu économique local dont elle est un relais et un partenaire incontournable. Cet ancrage territorial devient tout naturellement un point de départ motivant pour apprendre, comprendre et s'immerger dans les économies et cultures internationales.

Forte des résultats de sa première enquête de placement, MBway affiche un taux d'employabilité sur ses promotions sortantes de plus de 70% dès l'obtention du diplôme et de 100% à un an.

Par son état d'esprit, ses différentes composantes humaines, techniques et son réseau, MBway contribue à la réussite de ses étudiants, de manière performante, innovante et très pragmatique.



Pourquoi intégrer la Business School MBway ?

POUR VOUS ORIENTER

- 01 **MBway établit votre profil de compétences** (20 pages) pour vous aider à vous orienter parmi nos 10 MBA.

POUR VOUS FORMER EFFICACEMENT

- 02 **Un suivi personnalisé au travers des 3 pactes :** Employabilité, Langues et Numérique, pour vous faire progresser efficacement sur 3 ans.

- 03 **Des intervenants issus du monde de l'entreprise, y compris en anglais :** managers en poste, coachs, consultants, dirigeants.

- 04 **Des Titres Certifiés par l'État de niveau I** pour tous nos MBA.

- 05 **Des Business Game et Start'Up Challenge** annuels pour stimuler votre esprit d'entrepreneur.

POUR DÉVELOPPER VOTRE PROFIL INTERNATIONAL

- 06 **Une moyenne de 40% de cours en anglais** en Bachelor et MBA.

- 07 **Une immersion d'un semestre à l'étranger** dès l'année de Bachelor, avec une expérience en entreprise.

- 08 **La possibilité de bénéficier d'un double-diplôme** et d'obtenir votre Master of Science / Master of Arts à Londres ou votre Master of Business Administration aux Etats-Unis.

- 09 **Une formation en e-learning** pour les étudiants souhaitant travailler à l'étranger tout en validant leur MBA à distance.

POUR VOUS ACCOMPAGNER VERS L'EMPLOI

- 10 **Deux partenariats privilégiés avec l'APEC et les CCEF** pour coacher votre projet professionnel et votre employabilité rapide en sortie de MBway.

- 11 **Votre placement en entreprise :** 100% de nos étudiants en emploi un an après l'obtention de leur MBA.

- 12 **Un incubateur d'entreprises** de 24 mois pour vous faire accompagner et vous lancer dans l'entrepreneuriat.

L'engagement pédagogique MBway

**La voie de la réussite passe par une pédagogie innovante, pragmatique,
adaptée au marché du travail et aux exigences des étudiants.**

Les programmes d'études MBway sont avant tout conçus par et pour les professionnels qui recrutent les jeunes adultes que nous formons. Cette exigence permanente nous conduit à construire une pédagogie pragmatique et opérationnelle.

► MBWAY, UNE ÉCOLE DE MANAGEMENT EN 3 ANS

MBway, la Business School d'Eduservices, s'est donnée pour objectif de former les futurs managers demandés par le marché du travail local, national et international. Conçus pour et avec les professionnels, les programmes pédagogiques MBway familiarisent les étudiants avec une démarche professionnelle, immédiatement transférable et opérationnelle en entreprise.

► LE BACHELOR BUSINESS MANAGER, UNE ANNÉE STRUCTURANTE À BAC+3

Accessible dès Bac+2, le Bachelor vise l'acquisition des fondamentaux du management, du commerce, de la gestion et offre l'opportunité de l'expérience à l'international en proposant au choix un semestre d'études à l'étranger dans l'un de nos 5 campus, un stage en entreprise à l'étranger, dans une multinationale en France ou un séjour académique dans l'une de nos 50 universités partenaires.

► 10 SPÉCIALISATIONS EN MBA

Accessibles à Bac+3 ou Bac+4, nos MBA permettent aux étudiants de se spécialiser et de se professionnaliser dans le secteur d'activité de leur choix au travers d'une formation théorique conçue et dispensée par des professionnels et par un format d'études en rythme alterné (stage longue durée ou contrat de professionnalisation), pour s'immerger dans la vie d'entreprise.

► DOUBLE DIPLÔME

MBway tisse de nombreux partenariats avec des universités françaises et étrangères pour permettre aux étudiants de valider en une même année un Master of Science / Master of Arts et un MBA en Angleterre (Londres) ou encore un Master d'État et un MBA en France.

► 3 AXES STRATÉGIQUES : EMPLOYABILITÉ, LANGUES ET NUMÉRIQUE

La pédagogie MBway s'articule autour de trois axes majeurs qui, à terme, favorisent l'insertion rapide de nos étudiants sur le marché du travail en France et à l'étranger : l'employabilité, les langues et le numérique. Matérialisés sous forme de pactes signés entre l'étudiant et l'école, ces 3 parcours structurent la démarche d'accompagnement de l'étudiant vers son projet professionnel durant ses 3 années de formation au sein de MBway.

► LE PACTE EMPLOYABILITÉ

Conçu pour aider les étudiants à prendre conscience de leur potentiel, à développer leurs compétences, leurs talents et à savoir les valoriser pour obtenir un contrat de professionnalisation puis un CDI, il se matérialise par des cours de développement personnel et de personal branding encadrés par des coachs professionnels (1 coach pour 15 étudiants).

► LE PACTE LANGUES

Il apporte aux étudiants les compétences nécessaires pour évoluer dans un marché ouvert à l'international : cours de commerce international, formation intensive en langues étrangères (avec une moyenne de 40% des cours en anglais) et examen TOEIC (objectif : 780 points en MBA 2).

► LE PACTE NUMÉRIQUE

Partie intégrante de la démarche, il vise à doter les étudiants de la culture numérique nécessaire à leur employabilité, quelle que soit leur spécialisation (web, community management, e-réputation, relationnel web agencies, Suite Office niveau Expert, webinars).

Votre école de management en 3 ans

Des formations créées pour développer vos talents de manager et votre esprit entrepreneurial

Accessibles dès Bac+2, nos parcours adaptés au monde professionnel et aux attentes des étudiants se déroulent sur 12, 24 ou 36 mois.

Ils permettent d'acquérir un MBA spécialisé, un double-diplôme français (Master d'État + MBA) ou anglais

(Master of Science / Master of Arts + MBA) et d'envisager une poursuite d'études à l'international (Master of Business Administration aux Etats-Unis).

Choisissez le parcours adapté à votre projet professionnel

MBA AMÉRICAIN

WINTHROP UNIVERSITY
ACCREDITÉ AACSB

ACCÈS BAC+5
Validation Bac+6



Titres Certifiés par l'État niveau I

MCE

Commerce
& Entrepreneuriat

MCD

Communication
& Digital

MGD

Distribution, Retail
& e-Business

MIB

International
Business

MGF

Gestion
& Finance

MGP

Gestion
des Patrimoines

MRH

Ressources
Humaines

MSH

Relations sociales
& Stratégie RH

MLI

Logistique
& Supply Chain

MQO

Qualité &
Développement Durable

MBA EN 2 ANS 10 SPÉCIALITÉS AU CHOIX / STAGE LONGUE DURÉE / RYTHME ALTERNÉ / MSC* OU MA** POSSIBLE EN MBA 2

ACCÈS BAC+3
Validation Bac+5

OU

ACCÈS BAC+4
Validation Bac+5

BACHELOR BUSINESS MANAGER

PRÉPARATION À L'UN DES 10 MBA / SEMESTRE D'ÉTUDES OU STAGE À L'ÉTRANGER OU EN FRANCE

ACCÈS BAC+2
Validation Bac+3

* Master of Science
** Master of Arts

Une exclusivité MBway : votre profil de compétences

Dans le cadre de sa démarche Employabilité, MBway a mis en place un processus de recrutement transparent et orienté élève. L'école établit un bilan de vos qualités professionnelles et les met en adéquation avec 58 groupes de professions représentant un large spectre du marché de l'emploi.

- un questionnaire de 15 min d'une centaine de questions représentant 14 dimensions de votre personnalité
- 3 groupes d'analyse : vos compétences au travail, vos qualités sociales et émotionnelles, vos aspirations et valeurs
- votre profil comparé à 6 profils professionnels types
- un rapport écrit de 20 pages présentant votre profil, les analyses et les commentaires d'un conseiller professionnel MBway

SESSIONS DE RECRUTEMENT ET CONDITIONS D'ADMISSION : MBWAY.COM

BBM

Bachelor Business Manager

► **BACHELOR EN 1 AN**

Accès

► **Bac+2** : 120 crédits ECTS

Organisation des études

VALIDE 60 CRÉDITS ECTS

Année Bac+3

- 1^{er} semestre de formation académique en français et en anglais
- Semestre d'études ou stage à l'étranger ou en France
- Business Game

17 ECTS

Développement et Marketing

Marketing stratégique - Distribution internationale - Stratégie de communication internationale - Développement international - Négociation - Politique commerciale - Relation client - Communication web

7 ECTS

Management

Management de la force de vente - Communication et relations professionnelles - Management des hommes et des organisations

9 ECTS

Entrepreneurship, gestion et juridique

Contrôle budgétaire - Pilotage de l'activité commerciale - Business Plan Financier - Cadre juridique de l'activité économique de l'entreprise

27 ECTS

Applications professionnelles

Pacte Langues - Pacte Numérique - Pacte Employabilité - Dossier d'entreprise



Pourquoi intégrer le Bachelor MBway ?

Construction de votre profil international

Pour parler couramment l'anglais, atout indispensable dans un CV !

- 40% des cours en anglais
- Semestre à l'étranger :
 - dans l'un des 5 campus MBway en Afrique du Sud, Argentine, Chine, Mexique et USA
 - en stage à l'étranger ou dans une entreprise internationale en France
 - en échange ERASMUS ou séjour académique dans l'une de nos 50 universités partenaires

Création de votre projet professionnel

Pour développer pleinement votre potentiel de management :

- Développement personnel
- Compétences relationnelles
- Pacte Employabilité
- Mise en situation réelle avec les jeux d'entreprise

Préparation à l'un des 10 MBA

Pour étudier les fondamentaux en management, marketing, ressources humaines, droit et acquérir les compétences indispensables avant de se spécialiser :

- Management Commerce & Entrepreneuriat
- Marketing Communication & Digital
- Management Distribution, Retail et e-Business
- Management International Business
- Management Gestion & Finance
- Management Gestion des Patrimoines
- Management des Ressources Humaines
- Management des Relations sociales & Stratégie RH
- Management Logistique & Supply Chain
- Management de projet, Qualité & Développement Durable

La création de votre projet professionnel

► UNE ANNÉE STRUCTURANTE

Le Bachelor Business Manager est l'année structurante du parcours MBway, conçue autour d'un objectif unique : vous préparer à la poursuite d'études en MBA.

► ACQUISITION DES FONDAMENTAUX

Accessible après un Bac+2, le Bachelor Business Manager est une formation initiale d'un an qui vous permet d'acquérir un socle de compétences communes en management, commerce et gestion, indispensable avant de se spécialiser en MBA dans un domaine d'activité précis.

► VIVRE L'INTERNATIONAL

Le BBM se différencie par l'importance donnée à la dimension internationale et à la construction d'un profil de futur manager capable de s'adapter au monde d'aujourd'hui, tout en ayant une vision de l'entreprise de demain.

Pacte Employabilité

Stratégique pour votre insertion professionnelle

Avec plus de 70% des étudiants en emploi à la fin de leur MBA et 100% de placement en entreprise à un an, l'employabilité constitue un axe prioritaire du réseau MBway.

Enseignement transversal présent dans l'ensemble de nos cursus, le Pacte Employabilité structure la démarche d'accompagnement de l'étudiant vers son projet personnel et professionnel.

Dès votre entrée en année de Bachelor, vous bénéficiez d'un accompagnement pédagogique conçu en partenariat avec l'APEC (Association Pour l'Emploi des Cadres), visant à développer pleinement votre potentiel de management jusqu'à la fin de votre cursus MBA.

Signé entre vous et le responsable pédagogique, le Pacte Employabilité fait partie de l'évaluation de fin de cursus.

Objectifs

- Prendre conscience de son potentiel
- Développer ses compétences et ses talents
- Apprendre à se valoriser
- Optimiser ses recherches de mission en entreprise

Axes de travail

- Le développement personnel et "personal branding"
- Une formation en langues adaptée au commerce international
- Une formation en informatique adaptée aux exigences du marché de l'emploi pour un Manager

MBway et l'APEC, un partenariat opérationnel



Dans le cadre de son mandat de service public, l'APEC a pour mission d'accompagner les jeunes issus de l'enseignement supérieur à anticiper et préparer leur insertion professionnelle. Voici les services sur-mesure qu'elle apporte aux jeunes diplômés de niveau Bac+3.

Conférences et ateliers

Animés par les membres de l'APEC, ils sont régulièrement organisés dans les écoles MBway.

Thématiques :

- "Les réseaux sociaux et le recrutement",
- "Techniques de recherche d'emploi"...

Modules de formation

Les étudiants sont accompagnés dans la construction des axes de leur projet professionnel et suivent des modules de formation aux méthodes de recherche de stage, de mission en entreprise et d'emploi.

Rendez-vous individuels et ateliers collectifs

Pour favoriser l'insertion professionnelle des étudiants, les consultants de l'APEC analysent le potentiel marché et la faisabilité du projet professionnel de chaque étudiant en termes de zone géographique d'emploi, de niveau de salaire et de profil recherché.

Bachelor Business Manager, l'année de votre 1^{ère} expatriation

OPTION 1 5 campus MBway dans des pays à forte croissance

Le Bureau International MBway a développé, en partenariat avec des universités étrangères, un programme spécifique « Bachelor Business Manager » pour favoriser l'immersion internationale des étudiants dans la culture locale de pays à forte croissance.

Les étudiants ont la possibilité d'intégrer l'un des 5 campus MBway à l'étranger pour y suivre :

- ▶ **cours en anglais** sur les économies et la géopolitique régionales
- ▶ **cours de langue et culture locale**
- ▶ **stage en entreprise** d'un mois



CHINE / ZheJiang Wanli University

- ▶ 2 mois de cours en université
- ▶ 1 mois de stage en entreprise
- ▶ Située à Ningbo, capitale économique d'une des plus riches provinces chinoises
- ▶ Un des principaux ports du pays (relie Shanghai en 1 heure grâce au plus grand pont transocéanique du monde : 36 km)
- ▶ L'université d'état de Wanli accueille 20 000 étudiants par an



AFRIQUE DU SUD / Cape Peninsula University of Technology (CPUT)

- ▶ 2 mois de cours en université
- ▶ 1 mois de stage en entreprise
- ▶ Parmi les plus grandes institutions publiques sud africaines
- ▶ Membre du prestigieux réseau des universités du Commonwealth
- ▶ Située au centre de la ville du Cap
- ▶ Pays membre des BRICS, qui représentent plus de 50% de la croissance économique mondiale



MEXIQUE / Universidad de Leon

- ▶ 2 mois de cours en université
- ▶ 1 mois de stage en entreprise
- ▶ Taux de croissance industrielle du pays supérieur à 10%
- ▶ Trésors culturels classés au patrimoine de l'UNESCO



ARGENTINE / Universidad Argentina de la Empresa (UADE)

- ▶ 2 mois de cours en université
- ▶ 1 mois de stage en entreprise
- ▶ Située au centre de Buenos Aires
- ▶ Meilleure université des affaires en Argentine
- ▶ Charme latin : gastronomie, tango, culte du football



USA / Winthrop University

- ▶ 2 mois de cours en université
- ▶ 1 mois de stage en entreprise
- ▶ Classée parmi les meilleures universités américaines (label AACSB)
- ▶ Campus situé à 20 minutes de Charlotte
- ▶ Présence d'un Directeur des études MBway sur place

MBway vous accompagne dans votre vie quotidienne grâce à la présence d'un coordinateur local et prend en charge les aspects logistiques de votre séjour : logement, voyage, visites...

OPTION 2 Votre stage à l'international

Le Bureau International MBway et son réseau d'entreprises partenaires vous proposent un accompagnement dans la recherche de votre stage et de votre logement en Europe et pour les destinations suivantes : **Afrique du Sud / Argentine / Bolivie / Chine / Corée du Sud / Inde / Malaisie**. Stage en France possible dans une entreprise de dimension internationale.

OPTION 3 Séjour ERASMUS et partenariat universitaire

Réalisez votre semestre académique partout dans le monde en intégrant l'une des 50 universités partenaires des écoles MBway : **Europe / Australie / Chine / Inde / Liban / Mexique / Russie / USA**. Retrouvez le détail de nos universités partenaires sur : www.mbway.com

En MBA, vous pourrez confirmer votre potentiel international

🎓 Double diplôme 🏠 / 4 MSc à Londres



Forgez votre CV international en profitant du dynamisme du marché londonien et du prestige d'un diplôme d'état britannique de l'Université de Bedfordshire. Obtenez en dernière année de cursus (MBA2) votre Master of Science (MSc) ou votre Master of Arts (MA) dans les spécialités suivantes :

- ▶ International Human Resources Management
- ▶ Finance and Business Management
- ▶ Marketing and Business Management
- ▶ Logistics and Supply Chain Management



MBway London Tour

Le Bureau International MBway organise chaque année un week-end de 4 jours à Londres pour les étudiants intéressés par la validation d'un MSc/MA au sein de l'Université de Bedfordshire.
Au programme : rencontres avec des start-up françaises et britanniques / visite de l'incubateur de Cambridge / JPO spéciale MBway à Bedfordshire / visite de Londres

Validez votre MBA en e-learning tout en travaillant à l'étranger

▶ MBway propose aux salariés et aux étudiants stagiaires souhaitant valider un MBA (Bac+5 - 300 crédits ECTS), tout en exerçant une activité professionnelle à l'étranger, de suivre un programme de formation spécifique en e-learning. Adaptés du format présentiel, les MBA en e-learning vous permettent de combiner vie active et étudiante et de bénéficier d'un cadre d'études flexible et adapté à vos besoins.

▶ L'école met à votre disposition une plate-forme pédagogique dédiée, vous permettant d'accéder aux supports de cours, aux études de cas, aux plannings des examens et de rester en contact permanent avec votre conseiller formation MBway.

▶ Formations accessibles en e-learning : MBA Management, Commerce et Entrepreneuriat et MBA Management des Ressources Humaines.

Validez un MBA Américain

Grâce à son partenariat développé avec l'Université de Winthrop aux Etats-Unis (Caroline du Sud), MBway offre l'opportunité aux étudiants titulaires d'un MBA (Bac+5) de poursuivre une année d'études

supplémentaire au sein de ce campus pour préparer et valider un Master of Business Administration, titre accrédité par l'AACSB (Association to Advance Collegiate Schools of Business).



Organisation de l'année

15 SCH

Semestre 1

Introduction to Accounting / Advanced Business Communication / Statistical Methods for Decision Making / Principles of Finance / Management / Theory and Behavior of Business Organization / Elective in International Business

24 SCH

Semestre 2

Information Systems / Financial Policy / Management / Operation Management / Elective in International Business / Strategic and International issues in Management / Marketing Management / Industrial Economics / Public Policy



Plus d'infos sur notre offre internationale sur www.mbway.com

MCE

Management
Commerce
& Entrepreneuriat

► **MBA EN 2 ANS**

Accès

- **Bac+3** : 180 crédits ECTS
- **Bac+4** : 240 crédits ECTS

Les atouts

- **Approfondissement Management commercial** Grands Comptes
- **210 heures** de négociation et d'innovation commerciale, de marketing digital et multicanal

🏠 Double diplôme 🏠

Validez un Master of Science "Marketing and Business Management" au sein de l'Université de Bedfordshire (Londres).



LOÏC / Promo 2015

Chef de secteur junior chez LDC

« La richesse du contenu MBway, le professionnalisme des intervenants et l'esprit Business School m'ont conforté dans mon choix.

L'école a su stimuler mon esprit entrepreneurial et mon ouverture à l'international, elle a fait coïncider mon projet professionnel avec les besoins de mon entreprise. »



« Cette spécialisation a pour objectif de vous former aux compétences en marketing et développement commercial en activant vos comportements entrepreneuriaux : créativité, initiative, autonomie, responsabilité. Elle intègre la dimension sociale et environnementale et ouvre également sur la création d'entreprise. »

Perspectives professionnelles

- Manager "Grands Comptes"
- Chef d'entreprise : création, reprise, transmission
- Administrateur des ventes
- Directeur commercial
- Directeur de service ou d'entité commerciale
- Directeur de filiales
- Directeur de zone export
- Directeur Marketing

Organisation des études

VALIDE 60 CRÉDITS ECTS

Année Bac+4

- Stage de longue durée, rythme alterné
- Business Game
- Formation en e-learning à l'étranger possible

16 ECTS

Développement et Marketing

- Management stratégique - Environnement des marchés internationaux - Intelligence économique - Marketing International
- Achat international

10 ECTS

Management

- Management des Ressources Humaines
- Culture d'entreprise et management inter-culturel - Management d'entreprise 2.0

10 ECTS

Entrepreneurship et Gestion

- Diagnostic financier et évaluation de projet
- Processus de management de projet
- Contrôle de gestion

24 ECTS

Applications professionnelles

- Pacte Langues - Pacte Numérique
- Mémoire professionnel

VALIDE 60 CRÉDITS ECTS

Année Bac+5

- Stage de longue durée, rythme alterné
- Réalisation d'une mission d'expertise
- Start'up Challenge
- Formation en e-learning à l'étranger possible

7 ECTS

Management

- Management commercial - Management de proximité - Leadership et management du changement

11 ECTS

Entrepreneurship, gestion et juridique

- Conduite de projet entrepreneurial
- Ingénierie du financement
- Business Plan - Valorisation des entreprises
- Négociation et Audit - Management et Pilotage stratégique

19 ECTS

Développement et Marketing

- Développement stratégique des affaires
- Management International - Gestion Grands Comptes - Expertise commerciale
- Stratégie digitale - Développement et Management de l'innovation - Management des réseaux de distribution - Web Marketing

23 ECTS

Applications professionnelles

- Pacte Employabilité - Mission d'expertise

Accès

- Bac+3 : 180 crédits ECTS
- Bac+4 : 240 crédits ECTS

Les atouts

- **Approfondissement Management** de la marque et de sa communication digitale
- **MBA construit en partenariat avec l'ISCOM**

ISCOM

🏠 Double diplôme 🏠

Validez un Master of Science "Marketing and Business Management" au sein de l'Université de Bedfordshire (Londres).



ARTHUR / Promo 2015

Chef de Projet chez Les Halls de la Filature

« Après un Master à l'ISCOM, j'ai choisi de compléter mes études avec un MBA en Management, Commerce et Entrepreneuriat à MBway. J'ai eu la chance, pour ma formation en alternance, de contribuer à la création d'un nouveau complexe de réception sur la Métropole lilloise : Les Halls de la Filature. De la communication pour une toute nouvelle société à la commercialisation de son offre, mes compétences acquises au long de mes deux formations m'ont permis de mener à bien toutes ces missions et je suis désormais chef de projet en CDI pour Les Halls de la Filature. »

« Le MBA Marketing Communication et Digital donne aux futurs managers une bonne compréhension du business et de la stratégie d'entreprise, une maîtrise des outils de gestion conduisant à la rentabilité associées aux compétences digitales qui les rendent capables de communiquer avec les différents services de leur entreprise, de développer et fidéliser leur relation clients en restant en prise constante avec l'évolution de leur marché. »

Perspectives professionnelles

- Responsable Marketing opérationnel
- Responsable Communication
- Social Media Manager
- Responsable Communication digitale
- Chef de projet web
- Responsable e-commerce
- Traffic Manager

Organisation des études

VALIDE 60 CRÉDITS ECTS

Année Bac+4

- Stage de longue durée, rythme alterné
- Business Game

22 ECTS

Marketing et Communication Digitale

Management stratégique - Environnement économique international - Intelligence économique - Stratégie de communication digitale et E-marque - le Plan de communication - Fondamentaux du marketing digital - Gérer sa e-réputation

10 ECTS

Management et Digitalisation

Management des Ressources Humaines - Culture d'entreprise & Management interculturel - Digitaliser l'entreprise

10 ECTS

Gestion

Diagnostic financier & évaluation de projets - Processus de management de projet - Contrôle de gestion

18 ECTS

Applications professionnelles

Pacte Langues - Pacte Employabilité - Mémoire professionnel

VALIDE 60 CRÉDITS ECTS

Année Bac+5

- Stage de longue durée, rythme alterné
- Start'up Challenge

19 ECTS

Marketing et Communication Digitale

Développement stratégique des affaires - Gestion grands comptes - Expertise commerciale - Développement et management de l'innovation - Marketing digital - Manager sa marque - Digital et performance commerciale - Communication à 360° - Optimiser l'investissement publicitaire

7 ECTS

Management et Digital

Community Management - Missions marketing communication et Management intermédiaire - Leadership & Management du changement

11 ECTS

Gestion et Entrepreneuriat

Management et pilotage stratégique - Conduite de projet entrepreneurial - Ingénierie du financement et Business Plan - Valorisation des entreprises - Processus de la négociation et Audit

23 ECTS

Applications professionnelles

Pacte Employabilité - Mission d'expertise

MGD

Management
Distribution,
Retail & e-Business

► **MBA EN 2 ANS**

Accès

- **Bac+3** : 180 crédits ECTS
- **Bac+4** : 240 crédits ECTS

Les atouts

- **Approfondissement Management d'équipe et négociation**
- **210 heures** d'expertise en négociation et marketing de la distribution



SYLVAIN / Promo 2015

Manager de rayon société E.Leclerc

« Grâce à mon alternance, j'ai beaucoup appris sur la théâtralisation du lieu de vente et le déclenchement des impulsions d'achat. MBway m'a permis d'avoir une vision plus globale du secteur de la grande distribution et de son environnement. J'encadre désormais une équipe de 10 personnes, toutes plus âgées, l'occasion pour moi de mettre à profit les techniques de management enseignées par nos intervenants. J'ai notamment beaucoup travaillé sur l'empathie. L'alternance proposée par MBway m'a permis d'occuper aujourd'hui ce poste à responsabilités. »



« L'objectif de cette formation est de vous préparer à être des managers de proximité réactifs, pouvant concilier stratégie de distribution, mise en place de plans d'actions commerciales et accompagnement des équipes. Véritable patron de votre gamme de produits, vous optimisez la politique des achats afin de proposer une offre permanente et rentable pour votre enseigne. »

Perspectives professionnelles

- Category Manager
- Chef de Produit
- Responsable d'univers
- Responsable de réseaux de distribution
- Responsable de réseaux d'enseignes de marques
- Franchiseur
- Responsable d'exploitation
- Directeur de magasin
- Manager de rayon

Organisation des études

VALIDE 60 CRÉDITS ECTS

Année Bac+4

- Stage de longue durée, rythme alterné
- Business Game

VALIDE 60 CRÉDITS ECTS

Année Bac+5

- Stage de longue durée, rythme alterné
- Réalisation d'une mission d'expertise
- Start-Up Challenge

16 ECTS

Développement et Marketing Distribution

Management stratégique - Trade Marketing
- Intelligence économique - Marketing International - Achat International

7 ECTS

Management

Management commercial - Management de proximité - Leadership et management du changement

10 ECTS

Management

Management des Ressources Humaines
- Culture d'entreprise et management inter-culturel - Management d'entreprise 2.0

11 ECTS

Entrepreneurship, gestion et juridique

Conduite de projet entrepreneurial, Gestion et Juridique - Ingénierie du financement
- Business Plan - Valorisation des entreprises
- Négociation et Audit - Management et Pilotage stratégique

10 ECTS

Entrepreneurship et Gestion

Diagnostic financier et évaluation de projets
- Processus de management - Contrôle de gestion

19 ECTS

Développement et Distribution

Développement et management des achats secteur distribution - Gestion de la chaîne d'approvisionnement - Gestion Grands Comptes - Expertise commerciale
- Développement et management des réseaux de distribution - Management de l'innovation - Stratégie digitale
- Web Marketing

24 ECTS

Applications professionnelles

Pacte Langues - Pacte Numérique
- Mémoire professionnel

23 ECTS

Applications professionnelles

Pacte Employabilité - Mission d'expertise

MIB

Management
International
Business

► **MBA EN 2 ANS
& MBA AMÉRICAIN**

Accès

- **Bac+3** : 180 crédits ECTS
- **Bac+4** : 240 crédits ECTS

Les atouts

- **Immersion dans les marchés internationaux**
- **210 heures** pour développer les ventes à partir de son expertise internationale

Double diplôme

Validez un MBA International Business au sein de l'Université de Winthrop (Caroline du Sud - États-Unis), accrédité AACSB (Association to Advance Collegiate Schools of Business)



Année Bac+6

- 2 séminaires de prérequis
- 13 séminaires intensifs

Introduction to Accounting

- Advanced Business Communication
- Statistical Methods for Decision Making
- Principles of Finance - Management
- Theory and Behavior of Business Organization
- Elective in International Business

Information Systems - Financial Policy
- Management - Operation Management
- Elective in International Business - Strategic and International issues in Management
Marketing Management / Industrial Economics - Public Policy

15 SCH

24 SCH



« Ce MBA vous propose une approche globalisée des grandes problématiques commerciales et managériales : management, gestion et marketing. Il vous transmet les nouvelles valeurs du leadership international et développe votre vision globale de l'entreprise qui vous permet d'assumer au mieux les fonctions de direction auxquelles vous vous destinez. »

Perspectives professionnelles

- Responsable de zone export
- Directeur commercial export
- Chargé de clientèle internationale
- Directeur de zone export
- Acheteur international
- Chargé d'affaires
- Négociateur international
- Responsable "Grands Comptes"

Organisation des études

VALIDE 60 CRÉDITS ECTS

Année Bac+4

- Stage de longue durée, rythme alterné
- Business Game

VALIDE 60 CRÉDITS ECTS

Année Bac+5

- Stage de longue durée, rythme alterné
- Réalisation d'une mission d'expertise
- Start-Up Challenge

19 ECTS

Développement International

Management stratégique - Environnement économique international - Intelligence économique - Marketing international - Achat international - Finances internationales

10 ECTS

Management

Management des Ressources Humaines - Culture d'entreprise et management interculturel - Gestion des risques des opérations internationales

13 ECTS

Entrepreneuriat, Gestion et Juridique

Diagnostic financier et évaluation de projets - Processus de management de projet - Contrôle de gestion - Environnement juridique - Droit des sociétés

18 ECTS

Applications professionnelles

Pacte Langues - Pacte Employabilité - Mémoire professionnel

7 ECTS

Management

Management commercial - Management de proximité - Leadership et management du changement

13 ECTS

Entrepreneurship, gestion et juridique

Conduite de projet entrepreneurial, Gestion et Juridique - Ingénierie du financement - Business Plan - Valorisation des entreprises - Négociation et Audit - Management et Pilotage stratégique

17 ECTS

Développement International

Développement et management des achats secteur distribution - Gestion de la chaîne d'approvisionnement - Gestion Grands Comptes - Expertise commerciale - Développement et management des réseaux de distribution - Management de l'innovation - Stratégie digitale - Web Marketing

23 ECTS

Dossiers

Pacte Employabilité - Mission d'expertise



Accès

- **Bac+3** : 180 crédits ECTS
- **Bac+4** : 240 crédits ECTS

Les atouts

- **Approfondissement des métiers de la finance**
- **210 heures** d'expertise en contrôle de gestion et administration financière
- **MBA construit en partenariat** avec l'Institut des Hautes Études Comptables et Financières (IHECF)



🏠 Double diplôme 🏠

Validez un Master of Science « Finance and Business Management » au sein de l'Université de Bedfordshire (Londres).



BENJAMIN / Promo 2017

Contrôleur de Gestion junior pour le Centre Hospitalier St Joseph St Luc

« Issu d'un DCG, j'ai souhaité approfondir mes connaissances en comptabilité avec une expertise plus large en Gestion/Finance. Un camarade m'ayant recommandé MBWay pour son sérieux et ses intervenants professionnels, je n'ai pas hésité à déposer ma candidature. Grâce à l'accompagnement de MBWay pendant mes recherches d'entreprises, j'ai eu l'opportunité de rencontrer le Centre Hospitalier St Joseph St Luc et d'être sélectionné en alternance sur un poste de contrôleur de gestion junior. Je suis en charge de la synthèse de l'activité de l'hôpital, que je présente au conseil d'administration. Je mets en place différents indicateurs financiers pour des diffusions externes. Le programme de l'école et mes missions en entreprises me permettent d'adapter mes compétences aux exigences du monde professionnel. »

« Les directions financières et comptables sont désormais étroitement associées aux stratégies de développement de l'entreprise. Le MBA Management Gestion & Finance forme de futurs managers axés sur la performance de l'entreprise maîtrisant les outils financiers et de gestion, capables de piloter des systèmes d'information et aptes à manager des équipes et des projets dans un environnement complexe. Ces compétences seront un véritable tremplin pour leur employabilité. »

Perspectives professionnelles

- Directeur administratif et financier
- Contrôleur de gestion
- Conseiller financier
- Crédit manager
- Auditeur financier
- Contrôleur financier

Organisation des études

VALIDE 60 CRÉDITS ECTS

Année Bac+4

- Stage de longue durée, rythme alterné
- Business Game

16 ECTS

Management de la gestion comptable, des finances et des opérations de consolidation

Comptabilité approfondie - Management des RH - Le risque lié aux contrats - Droit fiscal

19 ECTS

Contrôle de gestion, reporting financier et trésorerie

Management stratégique - Diagnostic financier - Finance anglo-saxonne - Décision de gestion - Gestion prévisionnelle et pilotage - Management de projet

25 ECTS

Applications professionnelles

Mémoire professionnel - Langues - Pacte Employabilité

VALIDE 60 CRÉDITS ECTS

Année Bac+5

- Stage de longue durée, rythme alterné
- Start-Up Challenge

16 ECTS

Management de la gestion comptable, des finances et des opérations de consolidation

Consolidation et normes IFRS - Contrôle interne - Manager la communication financière - Optimiser la structure juridique - Les principales opérations de restructuration des sociétés - Fiscalité des groupes et des opérations de fusion - Management et systèmes d'information

19 ECTS

Contrôle de gestion, reporting financier et trésorerie

Management et pilotage stratégique - Performance et contrôle de gestion - Mise en œuvre des tableaux de bord et reporting - Business Plan - Optimisations financières - Evaluation d'entreprise - Gestion de la trésorerie - Gestion du risque de change

25 ECTS

Applications professionnelles

Pacte Employabilité - Analyse d'une situation d'entreprise

MGP

Management
Gestion des Patrimoines
privés et professionnels

► **MBA EN 2 ANS**

Accès

- **Bac+3** : 180 crédits ECTS
- **Bac+4** : 240 crédits ECTS

Les atouts

- **Approfondissement des métiers de la banque et de la gestion financière**
- **210 heures** d'expertise en gestion des patrimoines
- **Certification Professionnelle de l'Autorité des Marchés Financiers (AMF)**

Certification AMF

MBway prépare à la certification de l'Autorité des Marchés Financiers (exigée pour tous les prestataires de service investissement) validant 12 domaines relatifs à l'environnement réglementaire, à la déontologie et aux techniques financières.



« L'objectif de cette spécialisation est de vous former à la maîtrise des outils qui vous permettront de devenir de véritables experts dans la gestion des patrimoines, privés et professionnels. Les aspects techniques, commerciaux, économiques, juridiques, fiscaux et financiers seront abordés afin que les étudiants aient la formation la plus complète possible. »

Perspectives professionnelles

- Conseiller bancaire en gestion des patrimoines
- Conseiller patrimoine des professionnels et entrepreneurs
- Conseiller commercial en assurances
- Chargé de développement clientèle entreprise
- Courtier d'assurances
- Chargé de portefeuille (prescripteurs immobiliers, jeunes...)
- Banquier du commerce international
- Credit manager
- Chargé de comptes professionnels

Organisation des études



THOMAS / Promo 2016

Conseiller en gestion de patrimoine
au Crédit Agricole

« Après avoir acquis les fondamentaux bancaires et commerciaux durant ma Licence en Banque – Assurance, j'ai décidé de poursuivre ma formation chez MBway en MBA Management et Gestion des Patrimoines pour acquérir une expertise dans les métiers bancaires et la gestion de patrimoine. J'exerce aujourd'hui la fonction de Conseiller en gestion de patrimoine au sein du pôle patrimonial du Crédit Agricole. »

VALIDE 60 CRÉDITS ECTS

Année Bac+4

- Stage de longue durée, rythme alterné
- Business Game

10 ECTS

Développement et Marketing

Management stratégique - Environnement économique et international - Intelligence économique - Marketing International - Achat international

7 ECTS

Management

Management des Ressources Humaines - Culture d'entreprise et management interculturel - Management d'entreprise 2.0

19 ECTS

Entrepreneurship et Gestion des Patrimoines

Diagnostic financier et évaluation de projets - Processus de management - Contrôle de gestion

24 ECTS

Applications professionnelles

Pacte Langues - Pacte Numérique - Mémoire professionnel

VALIDE 60 CRÉDITS ECTS

Année Bac+5

- Stage de longue durée, rythme alterné
- Réalisation d'une mission d'expertise
- Start-Up Challenge

7 ECTS

Management

Management commercial - Management de proximité - Leadership et management du changement

11 ECTS

Gestion et Entrepreneurship

Management et pilotage des structures - Conduite de projet entrepreneurial - Ingénierie du financement, Business Plan - Valorisation des entreprises - Processus de la négociation et Audit

19 ECTS

Développement et gestion des patrimoines

Développement et stratégie des affaires - Expertise commerciale - Web-Marketing - Stratégie digitale - Patrimoine immobilier - Épargne, retraite et prévoyance - Gestion de patrimoine professionnel - Gestion de portefeuille - Stratégie de patrimoine

23 ECTS

Applications professionnelles

Pacte Employabilité - Mission d'expertise

MRH

Management
des Ressources
Humaines

► **MBA EN 2 ANS**

Accès

- **Bac+3** : 180 crédits ECTS
- **Bac+4** : 240 crédits ECTS

Les atouts

- **Les Ressources Humaines au service de la stratégie d'entreprise**
- **210 heures** en stratégie et expertise RH

🏠 Double diplôme 🏠

Validez un Master of Arts
« International Human Resources
Management » au sein de l'Université
de Bedfordshire (Londres).



AMAURY / Promo 2015

Chargé de recrutement, société Manpower

« Le point fort de la formation MRH chez MBway est l'alternance qui permet d'acquérir une première expérience professionnelle. En comparaison avec d'autres écoles où la formation se finit par un stage de 3 mois ou 6 mois, j'ai pu valoriser mon expérience de 2 ans en alternance au sein de MBway ce qui a contribué à mon embauche dès la sortie de l'école. »



« Cette formation vous forme à concevoir et à mettre en œuvre des stratégies de gestion des compétences et d'intégrer au management des ressources humaines les réflexions actuelles de management des carrières et de responsabilité sociale des entreprises. »

Perspectives professionnelles

- Responsable en gestion des compétences (GPEC)
- Responsable formation
- Gestionnaire du personnel
- Chef du personnel
- Gestionnaire de carrières
- Chargé de communication interne
- Chargé de mission en gestion des compétences
- Responsable paie
- Gestionnaire d'expatriés
- Directeur des Ressources Humaines
- Consultant en recrutement
- Adjoint au Directeur des Ressources Humaines
- Responsable recrutement

Organisation des études

VALIDE 60 CRÉDITS ECTS

Année Bac+4

- Stage de longue durée, rythme alterné
- Business Game
- Formation en e-learning à l'étranger possible

VALIDE 60 CRÉDITS ECTS

Année Bac+5

- Stage de longue durée, rythme alterné
- Réalisation d'une mission d'expertise
- Formation en e-learning à l'étranger possible

10 ECTS

Développement

Management stratégique - Environnement économique et international - Intelligence économique

16 ECTS

Management

Management des Ressources Humaines
- Culture d'entreprise et management interculturel - Management d'entreprise 2.0
- Organisation du travail - GPEC - Prévention des risques

10 ECTS

Entrepreneurship et Gestion

Diagnostic financier et évaluation de projets
- Processus de management
- Contrôle de gestion

24 ECTS

Applications professionnelles

Pacte Langues - Pacte Numérique
- Mémoire professionnel

15 ECTS

Management opérationnel et dialogue social

Leadership - Missions RH et management intermédiaire - Gestion de la mobilité - Gestion de la diversité - Pilotage du changement - Entretien d'appréciation du personnel

13 ECTS

Management Expertise

Politique de recrutement - Outils et mise en œuvre de la GPEC - Politique de formation
- Politique de rémunération - Politique de négociation sociale - Politique d'amélioration des conditions de travail

9 ECTS

Management stratégique

Business Plan - Management et pilotage stratégique - Les tableaux de bord RH - RH et responsabilité de l'entreprise

23 ECTS

Applications professionnelles

Pacte Employabilité - Mission d'expertise

Accès

- **Bac+3** : 180 crédits ECTS
- **Bac+4** : 240 crédits ECTS

Les atouts

- **Les relations sociales et les RH au service de la stratégie RH**
- **210 heures** de formation en stratégie, expertise RH, relations sociales et droit du travail



CORINNE / Promo 2017

Chargée de missions RH pour La Poste

« Issue d'une Licence RH avec une spécialité en droit, des professionnels m'ont recommandé MBway lors de mes recherches de poursuite d'études. Le programme « Management des RH, spécialité Relations sociales » correspond à mon projet car je souhaite acquérir une expertise en droit social et droit du travail.

Grâce au réseau d'entreprises partenaires de MBway, j'ai eu la chance d'intégrer la direction régionale de la branche colis/courrier du groupe La Poste. Les relations sociales occupent une place stratégique au sein de ce groupe et la formation me permet ainsi d'acquérir le socle indispensable à tout futur Responsable des relations sociales, RRH ou DRH. »

« Le Manager des relations sociales et de la stratégie RH est chargé d'appliquer la politique Ressources Humaines définie par la direction. Il doit appréhender les risques juridiques et sociaux afin d'apporter les préconisations adéquates. Pour remplir pleinement sa mission, il doit maîtriser et piloter les relations sociales avec les Instances Représentatives du Personnel (IRP), et savoir gérer et mener des négociations individuelles et collectives. »

Perspectives professionnelles

- Responsable des affaires sociales
- Manager des Ressources Humaines
- Manager des relations sociales
- Responsable paie
- Directeur des Ressources Humaines
- Chargé d'études RH
- Consultant en recrutement
- Responsable de la diversité
- Responsable de la mobilité internationale
- Responsable du développement RH

Organisation des études

VALIDE 60 CRÉDITS ECTS

Année Bac+4

- Stage de longue durée, rythme alterné
- Business Game

10 ECTS

Développement

Management stratégique - Environnement économique international - Intelligence économique

22 ECTS

RH, Droit du travail et Relations Sociales

Management des Ressources Humaines et Relations sociales - Culture d'entreprise & Management interculturel - Organisation du travail - GPEC - Prévention des risques - Maîtrise des risques du droit du travail - Relations sociales

10 ECTS

Gestion

Diagnostic financier et évaluation de projet
- Processus de management de projet
- Contrôle de gestion

18 ECTS

Applications professionnelles

Pacte Langues - Pacte Employabilité
- Mémoire professionnel

VALIDE 60 CRÉDITS ECTS

Année Bac+5

- Réalisation d'une mission d'expertise
- Stage longue durée ou rythme alterné

15 ECTS

Management opérationnel et dialogue social

Animation du dialogue social et IRP - Leadership - Droit social - Gestion de la mobilité - Gestion des contentieux prud'homaux - Pilotage du changement - Entretien d'appréciation du personnel

13 ECTS

Management Expertise

Politique de recrutement - Outils et mise en œuvre de la GPEC - Politique de formation - Politique de rémunération - Négociations sociales - Politique d'amélioration des conditions de travail

9 ECTS

Management Stratégique

Business Plan - Management et pilotage stratégique - Rapports sociaux obligatoires et tableaux de bord RH - RH et responsabilités de l'entreprise

23 ECTS

Applications professionnelles

Pacte Employabilité - Mission d'expertise

MLI

Management
Logistique
& Supply Chain

► **MBA EN 2 ANS**

NOUVEAUTÉ
RENTÉE
2015

Accès

- **Bac+3** : 180 crédits ECTS
- **Bac+4** : 240 crédits ECTS

Les atouts

- **Concevoir et piloter la chaîne logistique**
- **210 heures** d'expertise en management de la chaîne logistique

Double diplôme

Validez un Master of Science
« Logistics and Supply Chain
Management » au sein de l'Université
de Bedfordshire (Londres).



SABRINA / Promo 2015

Logistic administrator COCA-COLA France

« Je suis en charge de la logistique au sein de Coca-Cola France ; je m'occupe principalement des stocks en lien direct avec le service marketing afin de leur fournir un maximum d'outils pour assurer les ventes.

Le fait que la formation soit en alternance avec un rythme très favorable pour l'entreprise est un plus. Les projets et cas sur lesquels nous travaillons en cours sont tous tournés vers l'international et partent de cas concrets et la pratique des langues est également un gros plus. »

« La mise en oeuvre des processus relatifs au management de la chaîne logistique globale se réalise dans un contexte caractérisé par la mondialisation des flux, la globalisation et l'intégration des contraintes environnementales. Cela suppose l'acquisition de concepts, de méthodes d'analyse et d'outils, qui vont permettre de décrypter les conséquences logistiques de la combinaison des stratégies industrielles, dans un cadre de plus en plus international. »

Perspectives professionnelles

- Directeur Logistique et Transport
- Directeur de plateforme logistique
- Directeur d'entrepôt
- Directeur d'unité de production
- Directeur des opérations
- Directeur de projet
- Directeur de programme
- Consultant en logistique

Organisation des études

VALIDE 60 CRÉDITS ECTS

Année Bac+4

- Stage de longue durée, rythme alterné
- Business Game

27 ECTS

Management de la chaîne logistique

Management de la distribution physique et de la logistique des retours - La distribution physique et la gestion de production ERP
- Manutention, entreposage et emballage
- Transports - Transport multimodal sous TMS - Management de la production des biens et des services

6 ECTS

Développement

Management stratégique - Environnement des marchés internationaux

6 ECTS

Management des ressources humaines

Management des RH - Culture d'entreprise et management interculturel

6 ECTS

Gestion des flux financiers

Analyse financière et budgétaire - Gestion financière et outils mathématiques

15 ECTS

Applications professionnelles

Processus de management de projet - Pacte Langues - Mémoire professionnel

VALIDE 60 CRÉDITS ECTS

Année Bac+5

- Stage de longue durée, rythme alterné
- Réalisation d'un Mémoire professionnel

13 ECTS

Management de la chaîne logistique

Stratégie achat à l'international
- Développement durable - Management de la distribution physique et de la logistique des retours - Transports - Réseaux d'information de la chaîne logistique

9 ECTS

Stratégie logistique et marketing

Marketing de la chaîne logistique globale - Gestion de la relation client

7 ECTS

Management des ressources humaines

Management du changement

8 ECTS

Management des systèmes de sécurité et de qualité

Management de la sécurité - Management de la qualité - L'immobilier d'entreprise dans la conception de la chaîne logistique globale - Management de la crise

3 ECTS

Gestion des flux financiers

Gestion budgétaire

20 ECTS

Applications professionnelles

Pacte Langues - Pacte Employabilité - Mémoire professionnel

MQO

Management de projet, Qualité & Développement Durable

► **MBA EN 2 ANS & MASTER D'ÉTAT**

Accès

- **Bac+3** : 180 crédits ECTS
- **Bac+4** : 240 crédits ECTS

Les atouts

- **Approfondissement Management de la qualité et de l'innovation**
- **210 heures** d'expertise en management et gestion de la démarche qualité
- **Master d'État en partenariat avec l'Université de Strasbourg** «Management des projets et des organisations spécialité qualité»



DIDIER GUITTON

Consultant spécialiste du management de projet et de la qualité

«La qualité consiste à mettre en œuvre un mode de management garantissant les 2 vertus que sont la satisfaction du client et la création de valeur ajoutée. MBway forme à la fois à l'approche métier issue de la vision taylorienne et à l'approche systémique de l'entreprise en tenant compte de l'environnement.»



« Ce MBA permet d'appréhender les outils du travail en mode projet qui s'impose comme un système de management incontournable dans toutes les entreprises quelles que soient leur taille et leur activité. Il approfondit toutes les dimensions de la qualité, les paramètres. En complément des acquis managériaux et d'encadrement, il vise à développer les compétences dans les domaines de l'animation, de la gestion et de la maîtrise de la qualité. »

Perspectives professionnelles

- Responsable Management Qualité
- Contract Performance Manager
- Correspondant système de Management de la Qualité
- Gestionnaire Qualité
- Auditeur Qualité interne ISO 9000
- Coordinateur Qualité - International
- Manager de la Qualité
- Chef de Projet Lean Management

Organisation des études

VALIDE 60 CRÉDITS ECTS

Année Bac+4

- Stage de longue durée, rythme alterné
- Business Game

VALIDE 60 CRÉDITS ECTS

Année Bac+5

- Stage de longue durée, rythme alterné
- Réalisation d'une mission d'expertise

10 ECTS

Développement et Qualité

Management stratégique - Intelligence économique - Achat international

8 ECTS

Les outils de la qualité

Outils d'analyse de données - Méthodologie de définition des projets - Middle management - Méthodes et outils de résolution de problèmes

16 ECTS

Management et qualité

Management RH - Culture d'entreprise
- Introduction au management de la qualité
- Approche systémique de l'entreprise et management de la qualité des processus
- Normes et référentiels

12 ECTS

Management par processus

Maîtrise de la performance : comptabilité
- Analytique et contrôle de gestion
- Analytique et contrôle budgétaire de projet
- Management et pilotage stratégique
- Gestion de la chaîne d'approvisionnement
Lean management - Gestion de la connaissance et qualité

10 ECTS

Gestion et Entrepreneuriat

Diagnostic financier et évaluation de projets
- Processus de management - Contrôle de gestion

6 ECTS

Qualité et performance

Pilotage RH de la qualité - Gestion du changement - Gestion des projets et performance

24 ECTS

Applications professionnelles

Pacte Langues - Pacte Numérique
- Mémoire professionnel

2 ECTS

Management de projet

Gestion de projets collectifs

12 ECTS

Normes et organisation qualité

L'audit dans la démarche d'amélioration
- La qualité dans les services - Management du développement durable - Pilotage qualité et spécificités sectoriels - Informatique

20 ECTS

Applications professionnelles

Mission et mémoire d'expertise - Gestion du projet professionnel

MBway

Incubateur de talents

Quoi de mieux pour mettre en pratique tous ses acquis et révéler des talents que des challenges inter-écoles ?

MBway met en compétition chaque année ses 15 campus autour de challenges nationaux après une sélection régionale : le Business Game pour les étudiants en Bachelor et MBA1 et le Start'Up Challenge pour les étudiants en MBA2. L'objectif de ces serious games est simple. À travers ces compétitions, MBway dénicher et révèle les talents entrepreneuriaux de ses étudiants et les soutient dans le lancement de leur projet. Le Business Game et le Start-Up Challenge MBway sont l'opportunité pour eux de se confronter à une mise en situation réelle de création d'entreprise ; c'est également pour MBway l'occasion de soutenir les plus déterminés d'entre eux, en leur fournissant un accompagnement professionnel et une aide financière pour le lancement de leur entreprise.

Le Business Game : Donner l'envie d'entreprendre

- ▶ Chaque année, les étudiants de Bachelor et MBA1 participent au Business Game. À travers un projet de création et de développement d'entreprise, des équipes de 5 étudiants s'affrontent à distance, en temps réel, durant 3 jours.
- ▶ Chaque participant prend la tête d'une fonction clé dans son entreprise [Direction Générale, Gestion des finances, Marketing communication, Commerce vente, Ressources Humaines, Export international] en mettant en œuvre ses compétences managériales.
- ▶ Tout au long de cette compétition, les équipes sont confrontées à une série de quizz et des informations leur sont diffusées au fil de l'eau les poussant à être réactifs et à savoir adapter leur projet.

Un coach présent sur chaque site anime la compétition et apporte ses conseils aux étudiants.

- ▶ Dynamisme, créativité, réactivité, esprit d'équipe et d'entreprise, goût pour la compétition sont indispensables pour réussir le Business Game !

1 000 ÉTUDIANTS

200 ÉQUIPES

3 JOURS
DE COMPÉTITION

Le Start'Up Challenge : Concrétiser les talents entrepreneuriaux

Objectif

- ▶ Capitaliser sur les acquis de ces 3 années d'études, développer la culture entrepreneuriale ou donner vie et peaufiner un projet d'entrepreneuriat. Après avoir suivi un MOOC centré sur la démarche entrepreneuriale et travaillé en amont durant des périodes aménagées, les étudiants, répartis en équipe, présentent leur projet sous forme de Business Plan.

Challenge

- ▶ Une première sélection régionale se fait avant la grande finale nationale où chaque équipe sélectionnée doit soutenir son projet de création d'entreprise devant un jury d'investisseurs : Business Angel, Banquier, Expert-Comptable, Directeur d'incubateur ou de pépinières d'entreprises.

FLORIAN / Promo 2015

Membre de l'équipe Econutris,
vainqueur du Start'Up Challenge



« Vainqueur 2015, je pense tout d'abord que le Challenge Start'Up est une réelle opportunité pour les étudiants MBway de révéler leurs talents d'entrepreneur. C'est un challenge complet qui demande d'avoir des compétences acquises et d'autres à approfondir à tous les niveaux de l'entreprise, que ce soit en RH, R&D, Marketing, Commercial, Juridique, Financier, Comptable... En y participant, nous apprenons à gérer les délais, la pression, la charge de travail, l'excitation. Une réelle compétition s'installe naturellement entre toutes les équipes, tant au niveau régional que national. »

Incubateur MBway

- ▶ Conçu pour révéler les ambitions et talents entrepreneuriaux des étudiants, le Start'Up Challenge permet aux équipes gagnantes de bénéficier d'une bourse et d'un accompagnement professionnel à la création d'entreprise.

450 ÉTUDIANTS

90 PROJETS
DE START'UP

15 START'UP
FINALISTES

24 MOIS D'ACCOMPAGNEMENT
À LA CRÉATION D'ENTREPRISE

1600 ÉLÈVES
FORMÉS CHAQUE ANNÉE
DANS NOS 15 CAMPUS

► Aujourd'hui, se tisser un réseau de contacts professionnels est fondamental pour votre future carrière. La création de ce carnet d'adresses doit se faire au plus tôt, afin de l'enrichir au maximum.

► Pour faciliter les premiers échanges, l'association MBway Community entretient des liens actifs avec plus de 5 000 anciens élèves.

Les + du MBway Community

- Des rencontres, des conférences
- Le partage des expériences
- Des offres de stage et d'alternance
- Des offres d'emploi

100% de nos diplômés en emploi un an après leur sortie d'études

MBway a pris le parti de réaliser ses premières enquêtes d'insertion professionnelle à deux dates clés : dès la sortie d'études et un an après l'obtention du diplôme. Ainsi :

- **70% des diplômés** de la filière « Management des Ressources Humaines » et de la filière « Management, Commerce et Entrepreneuriat » sont en emploi, en sortie de formation.
- **100%** de ces mêmes diplômés sont en emploi un an après l'obtention de leur MBA.

Trois ans après la création de MBway, ces excellents résultats valident ainsi la pertinence des choix stratégiques du réseau d'écoles. Ils confirment l'attractivité de ses jeunes diplômés auprès des entreprises et mettent en avant les atouts développés par ces derniers au cours de leur formation **MBway** :

- Un modèle de formation privilégiant la formule de l'alternance (100% de placement en contrat de professionnalisation ou stage longue durée en MBA)
- Une collaboration étroite avec les entreprises que ce soit du point de vue de l'élaboration des programmes de formation ou à travers l'ancrage de ses 15 campus au sein des tissus économiques locaux,
- Des compétences de spécialités porteuses,
- Une expérience professionnelle dès la sortie de l'école,
- Une expérience internationale imposée dans l'ensemble des cursus **MBway**,
- Un savoir-être travaillé tout au long de la scolarité et jusqu'à l'obtention du premier emploi.

Nos anciens témoignent



ALAN / Promo 2014

Business Developer chez Tradalliance
MBA MCE

«Fort de mon expérience de 2 ans en alternance valorisée sur mon CV et de mon titre de niveau I MBA Management Commerce & Entrepreneuriat, j'ai intégré, dès ma sortie de l'école, l'entreprise Tradalliance où je gère le processus achats, notamment à l'international, dans le cadre des accords grands comptes conclus par mon entreprise. La formation en alternance, pragmatique et opérationnelle, dispensée par MBway a sans conteste favorisé mon intégration professionnelle.»



BENJAMIN / Promo 2014

Responsable RH d'un réseau de 5 franchises
McDonald's MBA MRH

«L'obtention d'un CDI en tant que Responsable Ressources Humaines à l'issue de mes deux ans de MBway a été l'aboutissement d'un apprentissage complet mêlant expérience et théorie. C'est une belle opportunité que m'ont offert mon entreprise et MBway. Cette formation apporte une polyvalence dans les différents domaines RH et donne des notions de Gestion stratégique de l'entreprise. La proximité avec les intervenants et l'équipe pédagogique permet un suivi de qualité et donne toute son importance à cette formation.»



MARION / Promo 2014

Gestionnaire RH chez Lactalis MBA MRH

«Si j'ai choisi l'alternance c'est parce que j'étais convaincue que cela m'ouvrirait plus de portes... et c'est chose faite ! Après deux ans d'alternance en MBA Management des Ressources Humaines, je continue mon aventure professionnelle en CDI au sein du Groupe Lactalis. L'école MBway nous permet une intégration professionnelle réussie !»

La vision des recruteurs

Toujours au plus proche de son environnement, chaque école MBway entretient des partenariats avec des sociétés majeures du tissu économique local. Au fil des années, ce réseau national de partenariats s'est fortifié et de nombreux étudiants incorporent ces entreprises pour effectuer leur stage ou leur alternance. Ils mettent ainsi au profit de la firme leurs compétences et leur dynamisme. En effet, l'enseignement dispensé par MBway rend les étudiants opérationnels et efficaces dès leur arrivée dans l'organisation. L'alternance est l'une des rares solutions à l'équation de l'employabilité. L'employeur connaît l'implication, les atouts et l'évolution du futur collaborateur. L'alternant trouve quant à lui, au travers de ce contrat, une expérience personnelle et professionnelle dont les recruteurs sont friands. Parce que votre avenir est notre priorité, MBway favorise votre intégration au sein de grands groupes grâce à ses partenariats privilégiés.

1 400 entreprises emploient nos étudiants alternants à la rentrée 2015



altran

ERIC GUICHARD

Business Unit Manager

«L'alternance a toujours été au cœur de la politique de recrutement d'Altran. Chaque année nous accueillons de jeunes alternants au sein de nos différentes Business Unit. Cette première collaboration avec l'école MBway fut satisfaisante. La qualité du profil de l'étudiante alternante ainsi que celle de la formation et de l'accompagnement que reçoivent les jeunes de l'école MBway ont su répondre à nos attentes. Pour preuve, une évolution de poste a été proposée à notre collaboratrice alternante pour finaliser son MBA MRH. La poursuite de notre collaboration est en cours avec le recrutement de nouveaux profils alternants pour la rentrée 2015.»



Amundi
ASSET MANAGEMENT

NICOLAS STEENKISTE

Responsable du département
« Referential & Database »

«Mon rôle de tuteur est de transmettre mes connaissances professionnelles aux jeunes, au regard de mon expérience et de la passion à former d'autres personnes. C'est pourquoi, je suis toujours à la recherche d'étudiants motivés, avec une connaissance linguistique et technique du secteur. Pour cela, j'accueille des étudiants de MBway, belle école de management qui contribue à ouvrir des portes sur le marché du travail à l'international et qui débouche sur des postes à responsabilités.»



chronodrive.com
LES COURSES FAITES POUR VOUS

THOMAS DUBOIS

Directeur de magasin

«Cela va faire maintenant un peu plus d'un an que nous travaillons avec l'école MBway. Nous accueillons 2 étudiants en contrat de professionnalisation, à des postes de Responsable de secteur, et les enseignements dispensés en MBA Management Distribution, Retail et e-Business correspondent bien aux attentes de la grande distribution en général, en particulier sur le management et le commerce.»



randstad

LAURENCE MARCASSE

Directrice d'agence Randstad

«Au-delà d'un simple intermédiaire, Randstad se positionne comme un réel partenaire RH. Depuis plus de 50 ans, nous conseillons et accompagnons les entreprises. Pour nous, la prise en compte de l'individu au cœur de l'organisation est l'un des rouages majeurs d'un fonctionnement solide et efficace. À la recherche de personnes pluridisciplinaires intéressées par les Ressources Humaines et dotées d'une forte sensibilité pour l'éthique, nous trouvons dans la formation "Management des RH" de l'école MBway des profils attrayants pour le recrutement de nos futurs stagiaires.»



DECATHLON

DIDIER ZAPASEK

Manager

«Nous recrutons des collaborateurs passionnés par leur métier et capables de mener des projets dans les années à venir et c'est pourquoi nous avons noué un partenariat gagnant avec l'école MBway. Plusieurs raisons nous ont poussés à travailler avec MBway :

- L'enseignement de qualité préparant des profils évolutifs
- Le rythme d'alternance en adéquation avec notre activité et permettant une montée en compétences théoriques et pratiques tout au long du cursus
- Le suivi régulier et sérieux de l'école, qui en plus, intègre parfaitement les tuteurs des entreprises.»



LDC

DIDIER BENOIST

Directeur des ventes national GMS volaille

«LDC, leader européen sur le marché de la volaille, maintient cette année encore un partenariat avec MBway. 3 raisons majeures nous y amènent : un enseignement de qualité préparant des profils évolutifs, un rythme d'alternance permettant une bonne intégration sur le terrain et une montée en compétences théoriques et pratiques tout au long du cursus. Cette pérennité permet à LDC de répondre à des enjeux forts : recruter des profils à fort potentiel évoluant avec notre structure et associés à notre développement stratégique.»



Professionnels, découvrez nos MBA en formation continue

Des méthodes d'enseignement sur-mesure pour vous former,
vous perfectionner ou préparer une reconversion professionnelle

Fort d'un savoir-faire pédagogique et d'une relation privilégiée avec le monde professionnel, MBway accompagne entreprises et salariés dans leurs actions de formation professionnelle continue : former des collaborateurs, se former, actualiser des compétences, développer la motivation, stimuler l'innovation et la créativité. Comme en formation initiale, les modules sont animés par des professionnels de l'entreprise et du conseil.

À qui s'adresse la formation continue ?

L'offre de Formation Professionnelle Continue proposée par MBway s'adresse à un public adulte salarié ou non salarié, titulaire d'un Bac+3 et d'une expérience professionnelle d'au moins 3 ans en rapport avec le contenu de la certification visée.

10 cursus au choix

40 jours de formation en présentiel et e-learning pour préparer un MBA dans les spécialités suivantes :

- Management Commerce & Entrepreneuriat
 - Marketing Communication & Digital
 - Management Distribution, Retail & e-Business
 - Management International Business
 - Management Gestion & Finance
 - Management Gestion des Patrimoines
 - Management des Ressources Humaines
 - Manager des Relations Sociales & Stratégie RH
 - Management Logistique & Supply Chain
 - Management de projet, Qualité & Développement Durable
- 10 programmes Bac+5 ainsi que des stages de formation continue en séminaires inter-entreprises ou personnalisés.
• 60 modules courts de formation spécialisés pour accéder à votre rythme au MBA de votre choix.

Des parcours adaptés à votre profil

► VAE (Validation des Acquis de l'Expérience)

Obtenez un de nos titres en validant votre expérience professionnelle d'au moins 3 ans en rapport avec le titre visé.

► V3P (Validation des Acquis Personnels, Professionnels et Pédagogiques)

Reprenez des études et valorisez votre expérience professionnelle comme prérequis à l'entrée dans la formation.



Contact :
Cécile Toussaint / 06 77 22 73 13 ou www.mbway.com

ANGERS

19, rue André le Nôtre
49066 Angers Cedex 01
Tél : 02 41 73 96 91
angers@mbway.com
Direction : Philippe Fradin

ANNECY

42, chemin de la prairie
74000 Annecy
Tél : 04 50 45 13 91
annecy@mbway.com
Direction : Anne-Gaëlle Martinod

BORDEAUX

11, rue Louis Blériot - Les ateliers Blériot
33130 Bègles
Tél : 05 56 33 35 36
bordeaux@mbway.com
Direction : Sidonie Kaltenbach-Lucchesi

CAEN

13, rue Antoine Cavalier
14000 Caen
Tél : 02 31 93 22 43
caen@mbway.com
Direction : Antoine Duroselle

CHAMBÉRY - GRENOBLE

Direction : Olivia Bestenti

→ Campus Chambéry

44, rue Charles Montreuil
73000 Chambéry
Tél : 04 79 69 65 91
chambery@mbway.com

→ Campus Grenoble

Immeuble Héliopolis
16, rue du Tour de l'Eau
38400 Saint Martin d'Hères
Tél : 04 57 08 26 02
grenoble@mbway.com

LILLE

57, rue de Paris
59000 Lille
Tél : 03 66 72 96 30
lille@mbway.com
Direction : Jean-Marc Frécon

LYON

14, avenue Pompidou
69003 Lyon
Tél : 04 72 91 36 38
lyon@mbway.com
Direction : Patrick Vermay-Musset

METZ

2, rue des Parmentiers
57000 Metz
Tél : 03 87 75 54 75
metz@mbway.com
Direction : Michaël Balland

MONTPELLIER

75, allée Jean Marie Tjibaou - Le Millénaire
34000 Montpellier
Tél : 04 67 10 57 66
montpellier@mbway.com
Direction : Christophe Lannelongue

NANTES

4, chemin de la Chatterie
44800 Saint-Herblain
Tél : 02 40 89 95 17
nantes@mbway.com
Direction : Sylvie Lesouëf

NICE

Hibiscus Park - 150, boulevard des jardiniers
06200 Nice
Tél : 04 93 29 97 10
nice@mbway.com
Direction : Lydie Barbaud-Ducroquet

PARIS

Parc du Pont de Flandre Bât.33
11, rue de Cambrai
75019 Paris
Tél : 01 55 07 07 57
parisnord@mbway.com
Direction : Nordine Peltier

RENNES

23, rue Louis Kéroul Botmel
CS 36714 - 35067 Rennes
Tél : 02 99 86 11 06
rennes@mbway.com
Direction : Mireille Fixot

STRASBOURG

15, rue des Magasins
67000 Strasbourg
Tél : 03 88 37 59 00
strasbourg@mbway.com
Direction : Daniel Raguenet

TOULOUSE

210, avenue La Tolosane
31670 Labège
Tél : 05 61 39 03 63
toulouse@mbway.com
Direction : Régine Cochet