



MANAGEMENT - FINANCE - DROIT



BACHELORS<sup>(1)</sup> | CYCLES MASTÈRES PROFESSIONNELS<sup>(2)</sup> | MBA SPÉCIALISÉS<sup>(3)</sup> | DSCG

Membre de **HEP** EDUCATION



  
**GROUPE IGS**  
**BIENVENUE  
DANS LE MONDE  
DES POSSIBLES**



Fédération d'associations indépendantes à but non lucratif (Loi 1901), le Groupe IGS apporte des solutions de formation à l'ensemble des publics à travers 5 activités : écoles, formation continue, alternance, apprentissage et insertion professionnelle.

Depuis 1975, ce sont les valeurs d'Humanisme, d'Entrepreneuriat et de Professionnalisme qui alimentent son développement et la pédagogie de ses écoles :

**Humanistes**, nous croyons en la capacité de chacun à atteindre ses objectifs professionnels et personnels, quels que soient son parcours et ses origines, afin de convertir les challenges en réussites.

**Entrepreneurs** et pionniers, nous avons créé le bilan social en 1976 puis l'apprentissage dans les métiers du tertiaire en 1980, dispositif que nous avons été les seuls à proposer pendant 10 ans. Depuis cette innovation, plusieurs millions de jeunes ont bénéficié de ce format d'éducation professionnalisant et d'une intégration facilitée sur le marché du travail.

**Professionnels**, nos programmes sont conçus en liaison étroite avec les entreprises pour répondre à leurs besoins. De plus, ils accordent une large place à l'art et la culture, l'engagement associatif et l'ouverture internationale.

**Notre objectif permanent** : garantir une insertion professionnelle réussie et une employabilité durable à chacun de nos étudiants.

**C'est cette philosophie ancrée sur un système académique professionnalisant** qui a conduit le Groupe IGS à construire une offre pluridisciplinaire de 8 filières métiers complémentaires délivrant des diplômes d'État et des titres professionnels inscrits au RNCP\* et ouvrant sur un monde de possibles :

- Management et Développement des Ressources Humaines (**IGS-RH**)
- Finance d'entreprise - Management stratégique (**ESAM**)
- Commerce - Développement - Marketing - Services (**ICD**)
- Management International (**The American Business School of Paris / CEFAM école partenaire**)
- Journalisme - Communication - Production artistique et culturelle (**ISCPA**)
- Management des Industries de la Santé (**IMIS**)
- Informatique (**IPI**)
- Immobilier (**IMSI**)

Dans chacune de nos écoles, les valeurs **d'Humanisme, d'Entrepreneuriat et de Professionnalisme** sont incarnées par une pédagogie de l'accompagnement, de l'encouragement et de l'individualisation des parcours.

**Une méthode et un engagement qui ont convaincu plus de 9 000 entreprises partenaires** qui confient aux établissements du Groupe IGS la formation de leurs futurs collaborateurs.

**Depuis 45 ans, 120 000 familles nous ont confié la co-construction de l'avenir de leurs enfants**, une responsabilité d'envergure que nous assumons avec un vrai sens du devoir. Aujourd'hui les 70 000 alumni du Groupe IGS s'épanouissent dans des métiers d'avenir et portent haut les valeurs de leurs établissements de formation.

Bienvenue au Groupe IGS,  
Bienvenue dans le monde des possibles.

Pascale Rus  
Directrice Générale Exécutive

*Inventons aujourd'hui le modèle éducatif de demain !*

Nous sommes convaincus que notre rôle d'école est de participer à la construction d'un monde de l'enseignement supérieur toujours plus agile et au service de ses apprenants et de ses étudiants.

Nous sommes ainsi fiers d'avoir participé à la création de HEP EDUCATION, un mouvement déjà partagé par 35 écoles et centres de formation et qui s'est donné comme mission d'inventer le modèle éducatif de demain.

Un modèle articulé autour de trois valeurs - Humanisme, Entrepreneuriat et Professionnalisme, pour que les futures générations puissent s'engager en pleine conscience et agir avec conviction pour une société plus juste.

HEP EDUCATION c'est une vision mais c'est aussi un programme d'actions concrètes :

- une pédagogie ancrée sur les compétences humaines à même de faire la différence dans la société du 21<sup>e</sup> siècle
- des services pour rendre la formation accessible au plus grand nombre et bien vivre sa vie d'apprenant
- une démarche d'innovation ouverte

[www.groupe-igs.fr](http://www.groupe-igs.fr)



# ENTREPRENDRE **GÉRER** **INNOVER**

66

**L'École ESAM est une école spécialisée en Management, Finance et Droit. Ces expertises dirigent nos étudiants vers des carrières professionnelles passionnantes, à fort potentiel, dans un contexte international en pleine mutation.**

Pour s'adapter à ces mutations, l'École ESAM évolue sans cesse en proposant de nouveaux cursus.

Outre nos programmes de Bachelor Management - Gestion - International, le double diplôme avec l'Université de Sherbrooke, le parcours Droit et les Cycles Mastères Professionnels ; l'École ESAM a développé une forte expertise avec l'ouverture de plusieurs MBA (Bac+6) : Risque Contrôle Conformité, Digital Consulting Innovation, International Corporate Finance et Financial Equity Value.

L'École forme aux métiers de direction générale, financière, stratégique, conseil en cabinet de premier plan ainsi que les métiers du droit.

L'École ESAM allie excellence académique avec professionnalisme : c'est un parcours de formation pragmatique, centré sur les compétences et l'adoption des bons comportements en entreprise.

Il est essentiel pour un bon manager de se connaître pour inspirer les autres et faire face aux grands défis d'avenir. Le management devra évoluer vers plus d'attention portée à l'humain.

L'École ESAM s'inscrit dans ce défi en intégrant dans ses formations une notion d'Humanisme, valorisant l'humain avant tout.

Les équipes de l'ESAM vous souhaitent une bonne année universitaire.



**Yannick ROUSSEL**  
Directeur ESAM Paris



**Isabelle CHRQUI-DARFEUILLE**  
Directrice ESAM Lyon

”

## SOMMAIRE

**5** CHIFFRES CLÉS

**6** PROGRAMME GRANDE ÉCOLE

**8** BACHELOR MANAGEMENT GESTION INTERNATIONAL

**12** PROGRAMMES BAC +5 MANAGEMENT ET FINANCE

**21** PROGRAMMES BAC +6

**26** LE PROGRAMME EN DROIT

**30** L'ESAM ET L'INTERNATIONAL

**34** L'ESAM ET L'ENTREPRISE

**38** VIE ÉTUDIANTE

**40** ADMISSIONS ET ÉTUDIANTS INTERNATIONAUX



# BIENVENUE À L'ÉCOLE **ESAM**



**L'ÉQUIPE DE PARIS**

De gauche à droite

**Marilou SAMBUC**  
Assistante Pédagogique  
du Bachelor

**Cédric MARTINS**  
Directeur du  
Développement

**Chiara CAPPELLI**  
Chargée des Relations  
Entreprises

**Séverine GUBIAN**  
Chargée de la  
Communication  
et du Développement

**Marion VIDAL**  
Responsable Relations  
Entreprises

**Gaëtan GONON**  
Responsable de  
Formation du Bachelor

**Yannick ROUSSEL**  
Directeur de l'ESAM Paris

**Sandra BERTRAND**  
Responsable de  
Formation du Cycle  
Mastères Professionnels

**Priya VINGUIDASSALABADY**  
Assistante Pédagogique  
du Cycle Mastères  
Professionnels

**Catherine TEINTURIER**  
Directrice des études

**Léa STARCK**  
Responsable de  
Formation du cycle MBA  
et recherche

**Jérôme CHARDON**  
Responsable  
Développement  
et Communication



**L'ÉQUIPE DE LYON**



De gauche à droite

**Blandine BARBIER**  
Chargée de Développement  
et de Communication

**Isabelle CHRIQUI-DARFEUILLE**  
Directrice de l'ESAM Lyon

**Clothilde PICARD**  
Responsable Relations Entreprises

**Yasmina DUPLAND**  
Chargée de Formation

**Sabine BACHELU**  
Responsable de Formation

**Lucie RENOUARD**  
Assistante Pédagogique

**Thierry JUAN**  
Professeur référent Finance

**Tiphaine VERDU**  
Chargée de Formation

**Céline BLONDIAUX**  
Responsable Développement  
et Communication



**90%**   
de CDI au 1<sup>er</sup> emploi\*

**2 000**  
entreprises partenaires

**5 250**   
diplômés

**95%**  
d'insertion professionnelle  
dans **les 6 mois**\*

**10%**   
des diplômés  
créent leur  
entreprise\*

**36** K€  
rémunération  
annuelle moyenne  
à l'embauche\*



**PARCOURS  
UNIVERSITÉ  
SHERBROOKE**  
Double diplôme

**23%**   
des diplômés débutent  
**leur carrière** à l'international\*

Plus de  
**100**   
universités partenaires  
en France et à l'étranger

# PROGRAMME BAC+3<sup>(1)</sup>

## BACHELOR

### MANAGEMENT GESTION INTERNATIONAL

## 1<sup>ÈRE</sup> ANNÉE

#### > SEMESTRE 1

- Découverte des grandes fonctions de l'entreprise et ouverture à l'international

#### > SEMESTRE 2

- Session d'études au Canada ou en Irlande (3 à 4 mois)

#### Cours en anglais

#### Et

- 2 à 3 mois de stage en France ou à l'international

## 2<sup>ÈME</sup> ANNÉE

#### > SEMESTRE 1

- Apprentissage des fondamentaux de la gestion et du développement d'entreprise

**40%**  
DES COURS  
EN ANGLAIS



#### > SEMESTRE 2

- 6 mois de stage en France ou à l'international

#### Ou

- Semestre académique à l'international

#### Ou

- Statut Étudiant-Entrepreneur (Programme PEPITE)

## 3<sup>ÈME</sup> ANNÉE



#### > SEMESTRE 1

- Consolidation des concepts de gestion et management

#### Pré-spécialisation :

- Finance d'Entreprise
- ou Management Stratégique

**75%**  
DES COURS  
EN ANGLAIS



#### > SEMESTRE 2

- 6 mois de stage en France ou à l'international

#### Ou

- Semestre académique à l'international

#### Ou

- Semestre de Management Interculturel (SMI)

#### Ou

- Statut Étudiant-Entrepreneur (Programme PEPITE)

### 3 LANGUES VIVANTES SUR LE CYCLE BACHELOR\*

#### Pour Paris

- LV1 : Anglais
- LV2 : Mandarin ou Japonais
- LV3 : Allemand, Espagnol, Italien, Arabe littéraire ou Russe

#### Pour Lyon

- LV1 : Anglais
- LV2 : Mandarin
- LV3 : Allemand, Arabe littéraire, Espagnol, Italien, Japonais, Portugais ou Russe

Dans la logique des titres RNCP, les apprenants ayant validé leur année et choisissant de poursuivre leurs études en cycle supérieur au sein de la filière métier du Groupe IGS, se verront remettre un certificat de réussite d'études supérieures, une attestation de compétences et un relevé de crédits ECTS. Le parchemin officiel d'obtention du titre sera délivré au niveau le plus élevé de sortie d'études.

\*Choix des langues en fonction des campus

<sup>(1)</sup> **Responsable en Gestion et Développement d'Entreprise** - Titre certifié Responsable en gestion et développement d'entreprise inscrit au RNCP au niveau 6 (ancien niveau II) - code 23671, code NSF 310m, par arrêté du 28/07/2017, publié au J.O du 05/08/2017, code CPF 247936

Titre également accessible par la Validation des Acquis de l'Expérience (VAE)

# PROGRAMME BAC+5/6<sup>(2)</sup>

## CYCLE MASTÈRE PROFESSIONNEL\*

4<sup>ÈME</sup>  
&  
5<sup>ÈME</sup>  
ANNÉES



- **FINANCE**  
OPTION AUDIT CONTRÔLE  
FINANCE<sup>(2)</sup>  
Ouvert sous statut  
étudiant ou en alternance

- **MANAGEMENT**  
OPTION MANAGEMENT  
STRATÉGIQUE<sup>(2)</sup>  
Ouvert sous statut étudiant  
ou en alternance

- **OPTION ENTREPRENEURIAT<sup>(2)</sup>**  
Ouvert sous statut étudiant  
ou en alternance

- **OPTION INTERNATIONAL  
MANAGEMENT<sup>(2)</sup>**  
Ouvert sous statut étudiant

**DSCG**

**DIPLÔME SUPÉRIEUR DE COMPTABILITÉ ET GESTION - GRADE DE MASTER**  
Ouvert sous statut étudiant ou en alternance - en partenariat avec IGEFI

**DOUBLE  
DIPLÔME**

- **MAÎTRISE  
EN GESTION  
INTERNATIONALE  
DE L'ÉCOLE DE GESTION  
DE L'UNIVERSITÉ  
DE SHERBROOKE<sup>(3)</sup>**



## MBA SPÉCIALISÉ

6<sup>ÈME</sup>  
ANNÉE

- **MBA**  
Risque Contrôle  
Conformité
- **MBA (PARIS)**  
Digital Project  
Consulting  
Innovation

- **MBA (PARIS)**  
International  
Corporate  
Finance
- **MBA (PARIS)**  
Financial Equity  
Value



**PARCOURS ALTERNANT** : l'alternance à l'ESAM est possible en 4<sup>ème</sup>, 5<sup>ème</sup> et 6<sup>ème</sup> années. Durée de 12 à 24 mois.

\*Cycle Mastère Professionnel désigne un niveau 7 (RNCP, ancien niveau I) de fin d'études à Bac + 5/6.

<sup>(2)</sup> **Entrepreneur Dirigeant** - Titre certifié Entrepreneur Dirigeant inscrit au RNCP au niveau 7 (ancien niveau I) - code 15366, code NSF 310n, par arrêté du 08/12/2017, publié au J.O du 21/12/2017, code CPF 247170

**Expert financier** - Titre certifié Expert financier inscrit au RNCP au niveau 7 (ancien niveau I) - code 15368, code NSF 313p - 314p, par arrêté du 28/07/2017, publié au J.O du 05/08/2017, code CPF 247312

**Juriste d'affaires** - Titre certifié Juriste d'affaires inscrit au RNCP au niveau 7 (ancien niveau I) - code 15367, code NSF 128g, par arrêté du 08/12/2017, publié au J.O du 21/12/2017, code CPF 248676

Titres également accessibles par la Validation des Acquis de l'Expérience (VAE)

<sup>(3)</sup> Maîtrise en « **Gestion Internationale** » de l'Université de Sherbrooke



ZOOM SUR  
LE BACHELOR  
**MANAGEMENT**  
**GESTION**  
**INTERNATIONAL**





# 1<sup>ÈRE</sup> ANNÉE

## DÉCOUVRIR LES GRANDES FONCTIONS DE L'ENTREPRISE ET S'OUVRIR AU MONDE

Animés par une **équipe mixte d'intervenants professionnels et universitaires**, les cours sont construits autour d'une **pédagogie interactive** dans laquelle vous êtes pleinement acteur de votre apprentissage (préparation en amont des cours, jeux de rôle, cas pratiques, ateliers, soutenances...).

Au cours d'une période intensive de 4 mois, vous aurez l'occasion de découvrir les **grandes fonctions de l'entreprise**, de comprendre son rôle dans le système économique et politique local, national et international.



Dès la première année, l'ESAM vous ouvre les portes du Québec. Pendant 4 mois au sein de **l'Université de Sherbrooke à Montréal...**

**OU**

...3 mois en **Irlande**, vous découvrirez l'approche anglo-saxonne de l'enseignement et développerez votre **culture du management**.



**Un stage de 2 à 3 mois complétera votre parcours pour découvrir ou mieux apprivoiser le fonctionnement d'une structure ou d'un service.**

# 2<sup>ÈME</sup> ANNÉE

## APPRENDRE LES FONDAMENTAUX DE LA GESTION ET DU DÉVELOPPEMENT D'ENTREPRISE



En deuxième année, une période de cours intensive de 5 mois vous permet **d'approfondir les fonctions de gestion et de développement d'entreprise** tout en continuant à parfaire votre culture sur l'environnement économique, politique et sociétal qui entoure l'entreprise.

**40% des cours sont dispensés en anglais.**

En deuxième année, l'ESAM permet d'effectuer un **second semestre d'études de 4 à 5 mois parmi une sélection d'universités partenaires** réparties à travers le monde. Vous poursuivez ainsi votre ouverture à l'international et votre découverte des différentes cultures managériales.

OU

À l'ESAM, chaque année, vous êtes acteur de votre réussite et de votre cursus : sur le second semestre vous choisissez de développer vos compétences professionnelles par **un stage de 5 à 6 mois en France ou à l'international...**



**Le plus de cette année : la possibilité de réaliser votre stage à l'international. Le réseau des anciens et l'ESAM vous accompagnent dans votre recherche.**





# 3<sup>ÈME</sup> ANNÉE

## CONSOLIDER SES CONNAISSANCES EN FINANCE ET MANAGEMENT ET FAIRE SON CHOIX D'ORIENTATION PROFESSIONNELLE

En troisième année, une période de cours intensive de 4 mois vous donne **la possibilité d'approfondir, au choix, les questions de finance d'entreprise ou de management stratégique.** Un début de spécialisation qui vous permettra de valider définitivement votre choix en Cycle Mastère Professionnel\*.

En troisième année, un effort tout particulier est mis sur la **méthodologie de recherche** qui doit notamment vous amener à réaliser votre premier mémoire professionnel.

À noter : **75% des cours sont dispensés en anglais.**

**Au second semestre, vous aurez le choix entre :**



OU

Un **semestre** dans l'une de nos 107 **universités partenaires** : l'opportunité d'une réelle immersion culturelle et linguistique pour développer vos capacités d'autonomie.

Un **Semestre de Management Interculturel (SMI)**, de l'Asie au Canada. De Pékin à Shanghai, en passant par Chengdu, Hong-Kong, Hanoï puis Montréal, vos journées seront rythmées par une alternance d'enseignements en universités, de séminaires et de rencontres professionnelles pour vous créer un réseau international.



OU



Un **stage de 5 à 6 mois** dans une entreprise, pour vous enrichir de précieuses compétences professionnelles et d'une expérience valorisante sur le marché de l'emploi.



ZOOM SUR  
LES BAC +5  
**FINANCE ET  
MANAGEMENT**





# MANAGEMENT STRATÉGIQUE <sup>(1)</sup>

**VOUS PRÉPARER À INTÉGRER UNE DIRECTION  
D'ENTREPRISE, DE PROJET, DE DÉVELOPPEMENT  
OU UN CABINET CONSEIL**



## LES POINTS FORTS DU PROGRAMME

- Possibilité d'intégrer la pépinière et incubateur entreprises des campus parisien et lyonnais du Groupe IGS
- Option double diplôme Maîtrise en « Gestion internationale » de l'Université de Sherbrooke (pour les formations en initial)
- Organisation sur Paris de la Journée annuelle de l'Innovation Managériale

Dans un environnement concurrentiel en transformation permanente avec le développement des outils digitaux, de la culture entrepreneuriale et des échanges internationaux, l'art du management stratégique devient fondamental pour qui souhaite diriger, manager ou conseiller une entreprise, ou une business unit.

Développer votre sens des affaires, entreprendre, manager des équipes et des projets, conseiller, analyser et prendre des décisions pour participer au développement d'une entreprise sont vos priorités au quotidien ? Le Cycle Mastère Professionnel<sup>(2)</sup> Management Stratégique est fait pour vous.

En intégrant notre programme de formation, vous vous immergez dans la réalité quotidienne du dirigeant en apprenant à concevoir, à repositionner la stratégie d'une entreprise, en déclinant cette dernière en plan d'actions et de développement tout en créant un projet mobilisateur pour les collaborateurs et partenaires de l'entreprise.

Un programme complet qui vous permettra en sortie de Mastère Professionnel\* de lancer votre carrière dans le management, la gestion de projet ou le conseil en entreprise.



## LES MÉTIERS

| **Dirigeant de PME, filiale**  
| **Responsable centre de profits**  
| **Développeur d'affaires**  
| **Directeur de projet**

| **Directeur de projet MOA**  
| **Consultant en organisation**  
| **Consultant change management**  
| **Category manager**

\* Cycle Mastère Professionnel désigne un niveau 7 (RNCP, ancien niveau I) de fin d'études à Bac + 5/6.

(1) **Entrepreneur Dirigeant** - Titre certifié Entrepreneur Dirigeant inscrit au RNCP au niveau 7 (ancien niveau I) - code 15366, code NSF 310n, par arrêté du 08/12/2017, publié au J.O du 21/12/2017, code CPF 247170

Accessible par la Validation des Acquis de l'Expérience (VAE)

# ENTREPRE- NEURIAT <sup>(2)</sup>

**VOUS PRÉPARER À CRÉER, REPRENDRE  
UNE ENTREPRISE OU ENCORE DÉVELOPPER  
UNE OPPORTUNITÉ D'AFFAIRES AU SEIN  
D'UNE STRUCTURE EXISTANTE**



## LES POINTS FORTS DU PROGRAMME

- Coaching personnalisé made in The Why Not Factory
- Une formation en mode expérimental
- Accès privilégié à la Pépinière - Incubateur du Groupe IGS
- Participation aux activités de l'association des Entrepreneurs de l'ESAM (Association The Why Not Factory)

À l'ESAM, nous sommes convaincus que l'entrepreneuriat est avant toute chose, une philosophie de vie où chaque acteur de la société apprend à prendre des risques réfléchis pour construire son projet de vie personnel et professionnel. C'est le vecteur principal de création d'emplois dans l'économie de la connaissance du 21<sup>ème</sup> siècle et c'est l'élément culturel fondamental qui va permettre aux organisations plus anciennes de s'adapter aux évolutions de la société.

C'est dans cet état d'esprit que nous avons conçu un programme de formation unique basé sur des pratiques pédagogiques d'expérimentation en mode « test and learn », vous permettant de devenir un vrai OVNI de l'entrepreneuriat : Observateur - Visionnaire - Narrateur - Implémentateur.



## LES MÉTIERS

| Créateur d'entreprise  
| Repreneur d'entreprise  
| Entrepreneur social  
| Intrapreneur

| Chef de projet innovation  
| Consultant en création d'entreprise  
| Consultant en reprise d'entreprise  
| Responsable incubateur entreprises

(1) Cycle Mastère Professionnel désigne un niveau 7 (RNCP, ancien niveau I) de fin d'études à Bac + 5/6.

(2) **Entrepreneur Dirigeant** - Titre certifié Entrepreneur Dirigeant inscrit au RNCP au niveau 7 (ancien niveau I) - code 15366, code NSF 310n, par arrêté du 08/12/2017, publié au J.O du 21/12/2017, code CPF 247170

Accessible par la Validation des Acquis de l'Expérience (VAE)

Vos projets

Vous



# LIBÉRER L'ENTREPRENEUR QUI SOMMEILLE EN VOUS

La Why Not Factory est un espace unique, expérimental, créatif, pédagogique, dans lequel étudiants et entrepreneurs combinent leurs efforts pour créer et développer leurs projets. Pour les étudiants de l'ESAM, c'est une opportunité extraordinaire d'apprendre autrement pour apprendre mieux.



Yannick ROUSSEL  
Fondateur

## DE L'IDÉE AU PROJET, DU PROJET À L'ENTREPRISE, DE L'ENTREPRISE AU SUCCÈS

«Un voyage de mille lieues commence toujours par un premier pas.»  
Tao Te King - Lao Tseu

1 ESPACE - 1 COMMUNAUTÉ - 1 MÉTHODE

66

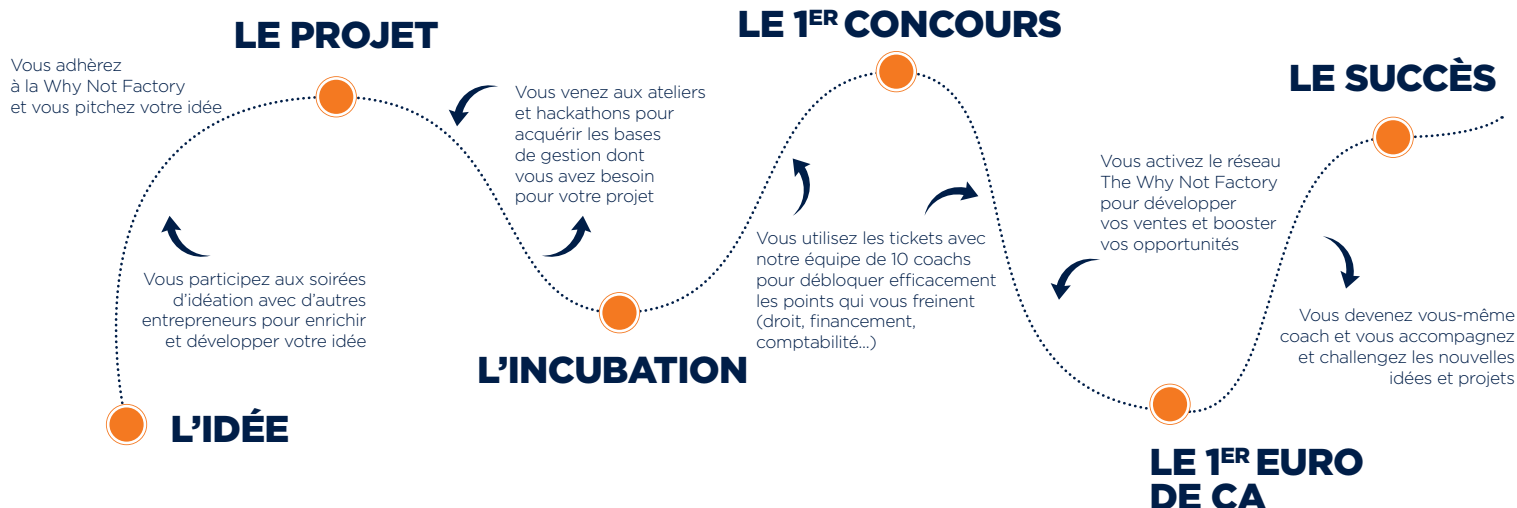
J'ai eu l'occasion d'intégrer la pépinière de l'ESAM lors de mon cursus parce que la volonté d'entreprendre trottait dans ma tête depuis un petit moment. J'y suis rentré avec plusieurs doutes : comme beaucoup d'étudiants, j'imaginai que les études et l'entrepreneuriat n'étaient pas deux mondes compatibles ; comme pour beaucoup, un mécanisme d'autocensure me dissuadait de passer le cap. J'ai pu, grâce à la pépinière, faire le tri et clarifier mon projet d'entreprise.

Plusieurs éléments m'ont permis d'avancer dans cette phase d'idéation : les coaches de la pépinière, entrepreneurs et professionnels toujours à l'écoute ; les étudiants qui, comme moi, souhaitaient entreprendre ; le lieu de travail mis à ma disposition...

J'ai pu bénéficier de cet écosystème tout au long du processus de création d'entreprise, lors de l'idéation donc, mais également par la suite, avec la modélisation de mon projet. A chaque étape, le suivi et le coaching se sont intensifiés.

Aujourd'hui, ancien étudiant, j'ai la chance d'être intégré dans l'incubateur du Groupe IGS, continuité logique du processus, et toujours, la même recette : un jeune, une envie, et tout un écosystème qui l'accompagne

ANTONIN BERNARD  
Co-fondateur SOLPEDINN



# AUDIT CONTRÔLE FINANCE <sup>(1)</sup>

Palmarès 2020 **Étudiant**

**TOP 1**

DES DÉBOUCHÉS DANS LE SECTEUR  
DE LA **FINANCE**  
DEPUIS 2015

## VOUS PRÉPARER À INTÉGRER DES DIRECTIONS FINANCIÈRES ET CABINETS D'AUDIT ET CONSEIL



### LES POINTS FORTS DU PROGRAMME

- Poursuite d'études possible vers le MBA Risque, Contrôle et Conformité
- Adhésion offerte pendant les 2 années d'études à l'association des Directeurs Financiers et Contrôle de Gestion
- Parrainage de promotion et participation aux conférences de l'association des financiers de l'ESAM (Financial Factory)



Les évolutions économiques, réglementaires et conjoncturelles ont profondément modifié les métiers de la comptabilité, de l'audit et de la finance d'entreprise ces dernières années.

Les besoins en prévisibilité de la part des investisseurs, accompagnés par un développement des nouvelles technologies renforcent le positionnement stratégique de la fonction finance, favorisent un élargissement de ses missions au sein des entreprises et amènent les cabinets d'expertise comptable et d'audit à développer leurs activités de conseil.

Si vous êtes passionné par l'analyse et les chiffres, que vous avez compris que pour réussir dans la finance d'entreprise il fallait jongler entre maîtrise des fondamentaux métiers et développement de ses compétences managériales ; le Cycle Mastère Professionnel Finance est fait pour vous.

C'est dans cet état d'esprit que nous avons construit un programme de formation, vous permettant de développer vos « hard skills » et « soft skills » en finance d'entreprise : comptabilité, contrôle de gestion, audit, risque et contrôle interne, ingénierie financière, IT et finance, droit, stratégie et management d'entreprise, gestion de projet, anglais, développement personnel...



### LES MÉTIERS

| Responsable administratif et financier  
| Responsable contrôle de gestion  
| Ingénieur financier  
| Responsable investissement  
| Auditeur externe

| Responsable contrôle interne  
| Cash manager  
| Auditeur interne  
| Credit manager

\* Cycle Mastère Professionnel désigne un niveau 7 (RNCP, ancien niveau I) de fin d'études à Bac + 5/6.

(1) **Expert financier** - Titre certifié Expert financier inscrit au RNCP au niveau 7 (ancien niveau I) - code 15368, code NSF 313p - 314p, par arrêté du 28/07/2017, publié au J.O du 05/08/2017, code CPF 247312

Accessible par la Validation des Acquis de l'Expérience (VAE)



# GLOBAL CASE COMPETITION

Le Global Case Competition organisé par l'IFSA à Harvard est une compétition internationale qui oppose les meilleures écoles de finance de la planète. Depuis 2017, les étudiants de l'ESAM se hissent chaque année dans le haut du classement de la compétition. En 2019, l'ESAM s'est retrouvé **11<sup>ème</sup> au classement international et 1<sup>ère</sup> école post-bac sur les 165 écoles internationales** présentes à cette édition. Rendez-vous l'année prochaine pour une nouvelle édition à Boston.





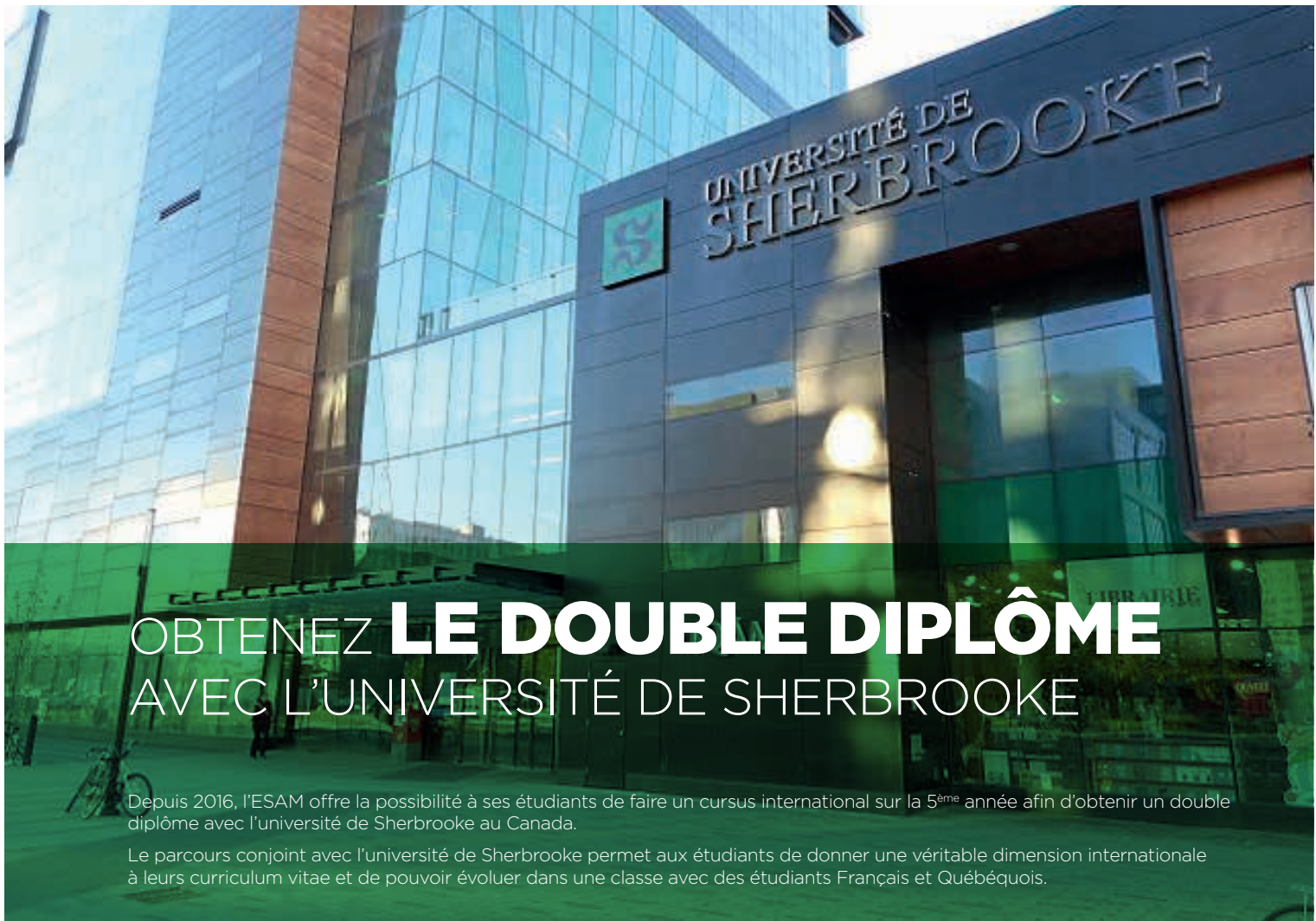
Lancé en 2010, Dogfinance est le premier réseau socio-professionnel français spécialisé dans les métiers de la Finance, Banque/Assurance et IT Finance. Avec plus de 600 000 membres, le réseau Dogfinance est un site incontournable dans le monde de la finance d'entreprise. Vous y retrouvez des opportunités d'emplois, de stages et d'alternances, ainsi que des actualités et de nombreux événements de recrutement ou de networking.

Rejoignez l'ESAM sur Dogfinance et participez aux différents événements co-organisés avec le réseau pour rencontrer des professionnels des métiers de la finance d'entreprise.



En 2019, Yoël Kidouchim, étudiant en Mastère Professionnel Finance a remporté le trophée du Meilleur Financier 2019.





# OBTENEZ LE DOUBLE DIPLÔME AVEC L'UNIVERSITÉ DE SHERBROOKE

Depuis 2016, l'ESAM offre la possibilité à ses étudiants de faire un cursus international sur la 5<sup>ème</sup> année afin d'obtenir un double diplôme avec l'université de Sherbrooke au Canada.

Le parcours conjoint avec l'université de Sherbrooke permet aux étudiants de donner une véritable dimension internationale à leurs curriculum vitae et de pouvoir évoluer dans une classe avec des étudiants Français et Québécois.

MASTÈRE 2  
INTERNATIONAL  
MANAGEMENT

AOÛT



**SEMESTRE  
À L'UNIVERSITÉ  
DE SHERBROOKE**

DÉCEMBRE



**SEMESTRE À L'ESAM PARIS  
(100% DES COURS  
EN ANGLAIS)**

AVRIL



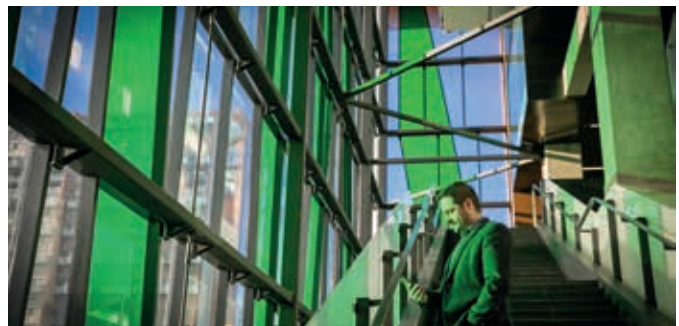
**STAGE DE 6 MOIS  
EN FRANCE  
OU À L'INTERNATIONAL**



Située dans la province de Québec, l'Université de Sherbrooke, fondée en 1954 est une université francophone qui accueille plus de 40 000 étudiants venant de 97 pays et plus de 110 000 diplômés. L'Université de Sherbrooke est régulièrement classée dans le TOP 10 des universités mondiales dans le domaine du développement renouvelable.

Le Campus de Longueuil situé à Montréal accueillera les étudiants ESAMiens pour le programme double diplôme, la Maîtrise en Gestion Internationale de l'Université de Sherbrooke et le Mastère en Management International de l'ESAM.

Vivez une expérience unique multiculturelle au sein d'une promotion commune d'étudiants franco-canadiens tout en validant un double diplôme universitaire, gage de renforcement de votre employabilité à l'international dès la sortie de vos études !







UNIVERSITÉ DE  
**SHERBROOKE**

# DSCG

EN PARTENARIAT AVEC IGEFI

**GRADE  
DE  
MASTER**

## VOUS PRÉPARER AUX PLUS HAUTES FONCTIONS EN FINANCE DANS LES ENTREPRISES COMME LES CABINETS D'EXPERTISE COMPTABLE OU D'AUDIT



### LES POINTS FORTS DU PROGRAMME

- Le rythme d'alternance est adapté aux besoins des entreprises : 3 jours en cabinet et 2 jours en centre de formation
- Période fiscale ou de reporting (du 1<sup>er</sup> janvier au 31 mars) : vous êtes à temps complet en entreprise/cabinet
- Le diplôme DSCG confère le grade de Master.
- Il ouvre la voie au stage de l'expertise comptable (3 ans) menant au DEC (Diplôme d'Expert-comptable).
- Le DSCG vous permet de travailler en entreprise comme en cabinet d'expertise comptable ou d'audit : l'employabilité dans ce secteur est très élevée.

Les métiers de la comptabilité, de la gestion et de la finance doivent non seulement rendre compte de l'état de santé d'une entreprise mais doivent désormais donner un sens à son activité, en exprimer la rentabilité et donner les moyens à son développement.

Ces métiers sont en lien permanent avec l'activité de l'entreprise et donc avec tous les services qui la composent (investissement, production, achats, ressources humaines ...) et participent pleinement au management de l'entreprise.

C'est pourquoi, les objectifs de cette formation sont multiples :

- Maîtriser les techniques d'encadrement et de management dans une optique de direction de service gestion et finance d'entreprise,
- Consolider les savoirs et méthodes liés à la gestion juridique, fiscale et sociale,
- Acquérir les connaissances et outils liés au management de la comptabilité, du contrôle de gestion et des systèmes d'information,
- Intégrer et développer les savoirs et méthodes liés à l'analyse et à la synthèse : apprendre à décomposer, interpréter, exploiter des données transversales, mettre en relation des idées, conseiller.



### LES MÉTIERS

| Contrôleur budgétaire  
| Commissaire aux comptes  
| Auditeur comptable et financier

| Réviseur  
| Responsable du pôle social  
| Expert Comptable via le DEC



# INTERNATIONAL CORPORATE FINANCE <sup>(1)</sup>



**SIX MOIS D'ÉTUDES COMPLÉMENTAIRES POST BAC+5 SOUS STATUT ÉTUDIANT ET LA POSSIBILITÉ D'EFFECTUER UN STAGE DANS UN CONTEXTE INTERNATIONAL ET MULTICULTUREL POUR ACCÉLERER SA CARRIÈRE AU SEIN DE DIRECTIONS FINANCIÈRES ET DE CABINETS D'AUDIT ET CONSEIL**



## LES POINTS FORTS DU PROGRAMME

- Programme 100% en anglais
- Possibilité d'adhésion à l'association internationale d'audit : Institute of Internal Auditors (IIA)
- Possibilité d'adhésion à l'association internationale des analystes financiers : Chartered Financial Analyst (CFA)
- Participation aux conférences de l'association des financiers de l'ESAM (Financial Factory)
- Séminaire de développement professionnel pour renforcer son leadership

Évoluer dans un contexte international ainsi que comprendre son actualité économique et financière est devenu une priorité pour de nombreux étudiants désireux d'avoir les compétences nécessaires pour évoluer dans un monde qui change et se complexifie très vite. Les entreprises sont de plus en plus à la recherche de création de valeur innovante, de capacité à recruter et mobiliser des talents internationaux capables de comprendre et analyser les données financières de l'entreprise, d'arbitrer des décisions, de déployer des plans d'actions permettant de mettre sous contrôle la performance financière de l'entreprise et sa stratégie globale.

**En rejoignant notre MBA International Corporate Finance, vous vous ouvrez à un environnement multiculturel très riche en côtoyant des étudiants de plusieurs nationalités ainsi que des intervenants avec des expériences à l'international.**

**Vous avez l'opportunité d'effectuer un semestre dispensé 100% en anglais sur notre campus de Paris ainsi que la possibilité de faire un stage afin de vous faciliter l'intégration dans le monde du travail. Le MBA est construit en 8 blocs de compétences permettant d'appréhender l'ensemble des métiers clefs du monde financier et d'accompagner les dirigeants d'entreprise dans la transformation et le développement de leur organisation.**

**Au programme : controlling and performance management, international accounting and reporting, Merger and Acquisitions, Business ethics and finance, Strategic management and financial business value, Leadership and decision making process, Financial audit, Digital transformation and corporate finance**

## LES MÉTIERS

| Chief financial officer  
| Performance manager  
| Risk manager  
| Credit manager  
| Treasurer

| Financial analyst consultant  
| Internal auditor  
| Financial auditor  
| Financial controller  
| Finance project manager

(1) **Expert financier** - Titre certifié Expert financier inscrit au RNCP au niveau 7 (ancien niveau I) - code 15368, code NSF 313p - 314p, par arrêté du 28/07/2017, publié au J.O du 05/08/2017, code CPF 247312

Accessible par la Validation des Acquis de l'Expérience (VAE)

# RISQUE CONTRÔLE CONFORMITÉ <sup>(1)</sup>

## UNE ANNÉE D'ÉTUDE COMPLÉMENTAIRE POST BAC+5 POUR ACCÉLÉRER SA CARRIÈRE DANS DES MÉTIERS CLES DE TOP MANAGEMENT : RISQUE, CONTRÔLE ET CONFORMITE



### LES POINTS FORTS DU PROGRAMME

- Une formation pluridisciplinaire assurée par des professionnels spécialistes des métiers clés visés par le programme, et incluant de nombreuses études de cas
- Plus de 50% des cours assurés en anglais
- Learning Expedition : 1 semaine à Londres incluse dans le programme
- Mise en situation et résolution d'un cas réel lors du Crisis Day
- Préparation des Certifications AMF et IFACI incluses dans le programme
- Adhésion à 2 associations professionnelles reconnues pour leur expertise : l'AMRAE (Association des Risques Managers) et de l'IFACI (Institut Français de l'Audit et du Contrôle Interne)
- MBA en alternance avec période longue durée en entreprise

Les crises se succèdent et ne se ressemblent pas. Les environnements deviennent disruptifs et les mutations s'accroissent. Des bouleversements géopolitiques aux barrières douanières, de l'intelligence artificielle à l'humain augmenté, des tensions sociales à l'intégration des jeunes talents, des sociétés «Carbone» à la Green economy, les entreprises, quel que soit leur secteur et leur taille, n'ont pas d'autre choix que de s'adapter pour relever de nouveaux défis.

À cela s'ajoute une législation de plus en plus contraignante et des autorités de contrôle très présentes dans la vie des entreprises. La CNIL et l'AFA, en sont deux exemples parmi d'autres, la première pour le respect du Règlement sur la protection des données personnelles et la seconde pour le respect des mesures de détection et de lutte contre la corruption.

Dans ce contexte, les métiers du Risk Management, de la Conformité et du Contrôle Interne sont de plus en plus stratégiques. Ils permettent aux directions générales de mieux maîtriser les risques présents et de détecter les risques émergents, qu'ils soient financiers, socio-économiques, juridiques ou opérationnels, tous inhérents au développement de leurs activités.

**En rejoignant notre MBA Spécialisé, vous intégrez un programme innovant organisé en six blocs de compétences opérationnelles complémentaires.**

**Au programme : Fondamentaux de la conformité, Risques, modélisation et quantification, Risques / Conformité et Gestion financière, Risk Management et Assurance, Risques / Conformité et Contrôle interne, Conformité et Communication ainsi que de nombreuses soft skills dont le Wise Leadership et le Dynamic thinking.**



### LES MÉTIERS

| Responsable des risques  
| Responsable contrôle Interne  
| Responsable conformité  
| Responsable de l'audit interne

| Responsable analyste crédit  
| Responsable déontologie  
| Consultant fonctionnel risque-conformité

(1) **Expert financier** - Titre certifié Expert financier inscrit au RNCP au niveau 7 (ancien niveau I) - code 15368, code NSF 313p - 314p, par arrêté du 28/07/2017, publié au J.O du 05/08/2017, code CPF 247312

**Juriste d'affaires** - Titre certifié Juriste d'affaires inscrit au RNCP au niveau 7 (ancien niveau I) - code 15367, code NSF 128g, par arrêté du 08/12/2017, publié au J.O du 21/12/2017, code CPF 248676

Accessible par la Validation des Acquis de l'Expérience (VAE)

# DIGITAL PROJECT CONSULTING INNOVATION <sup>(1)</sup>



**15 MOIS EN ALTERNANCE COMPLÉMENTAIRE POST BAC+5 POUR ACCÉLÉRER SA CARRIÈRE DANS LES MÉTIERS DU CONSEIL ET DE LA GESTION DE PROJET EN INNOVATION ET TRANSFORMATION DIGITALE**



## LES POINTS FORTS DU PROGRAMME

- Plus de 50% des cours assurés en anglais
- Learning Expédition à Padoue et participation au Festival Innovation Galileo
- Cours au sein du Lab 3.0 du Groupe IGS
- Préparation des Certifications AgilePM® et Yellow Belt Lean Six Sigma
- Hackathon de l'innovation

## Nous vivons dans un monde qui change vite.

Ce changement permanent est induit par plusieurs facteurs, entre autres : l'accélération des flux d'informations, le développement des capacités d'innovation des acteurs économiques aussi bien privés que publics, la globalisation, la virtualisation, l'hyper compétition, les nouveaux modes de travail et de consommation...

En intégrant notre MBA Digital, Consulting and Innovation, vous saisissez une occasion unique de rejoindre une communauté d'acteurs internationaux convaincus que pour innover particulièrement dans l'univers du digital il faut casser les codes classiques de l'apprentissage, en explorant, les champs de l'incertitude et de l'expérimentation. Bienvenue dans le monde du *learning by doing*.

**Notre programme s'appuie sur 5 blocs de compétences académiques et opérationnelles : Revisite des fondamentaux et de la culture de l'économie digitale et entrepreneuriale, nouveaux mode de management, conduite du changement, compréhension et pratique des mécanismes de l'innovation, Méthodologie du consultant, Méthodologie agile et Lean Six Sigma : enrichis d'un voyage au coeur de l'université de Padoue en Italie, centre névralgique de la recherche et de l'innovation du sud de l'Europe.**



## LES MÉTIERS

- | Chef de projet en transformation digitale
- | Chef de projet innovation
- | Consultant en stratégie et transformation digitale
- | Consultant en innovation

- | Consultant en organisation
- | Analyste fonctionnel
- | Manager de l'innovation
- | Chef de projet change management

(1) **Entrepreneur Dirigeant** - Titre certifié Entrepreneur Dirigeant inscrit au RNCP au niveau 7 (ancien niveau I) - code 15366, code NSF 310n, par arrêté du 08/12/2017, publié au J.O du 21/12/2017, code CPF 247170

Accessible par la Validation des Acquis de l'Expérience (VAE)

# FINANCIAL EQUITY VALUE



## UNE ANNÉE D'ÉTUDES COMPLÉMENTAIRE POST BAC+5 POUR ACCÉLÉRER SA CARRIÈRE DANS DES MÉTIERS D'EXPERTISE EN MATIÈRE DE FUSIONS & ACQUISITIONS



### LES POINTS FORTS DU PROGRAMME

- Préparation des Certifications AMF et IFACI incluses dans le programme
- Parrainage promotion et possibilité de participer aux conférences organisées par l'AMRAE (Association des Risques Managers) et de l'IFACI (Institut Français de l'Audit et du Contrôle Internes)

Les Fusions-Acquisitions sont un moteur de la croissance économique et financière et sont très fortement créatrices de valeur. Les spécialistes sont rares et recherchés car ils allient des compétences financières, stratégiques, managériales, juridiques, mais aussi psychologiques et comportementales.

Notre formation s'inscrit dans cette double exigence technique et intégrant des «soft skills», gages de performance ; ces métiers exigeants connaissent une croissance forte que nous souhaitons accompagner.

En rejoignant notre MBA Spécialisé, vous intégrez un programme innovant organisé en six blocs de compétences opérationnelles complémentaires.

**Au programme : Techniques approfondies d'évaluation, Psychologie de l'investisseur, L'environnement de la banque d'affaires, Éthique de la transmission, Les techniques du financement, Droit des F&A, Comptabilité et audit.**



### LES MÉTIERS

| Conseiller fusions & acquisition  
| Juriste de banque  
| Juriste d'entreprise spécialisés en M&A

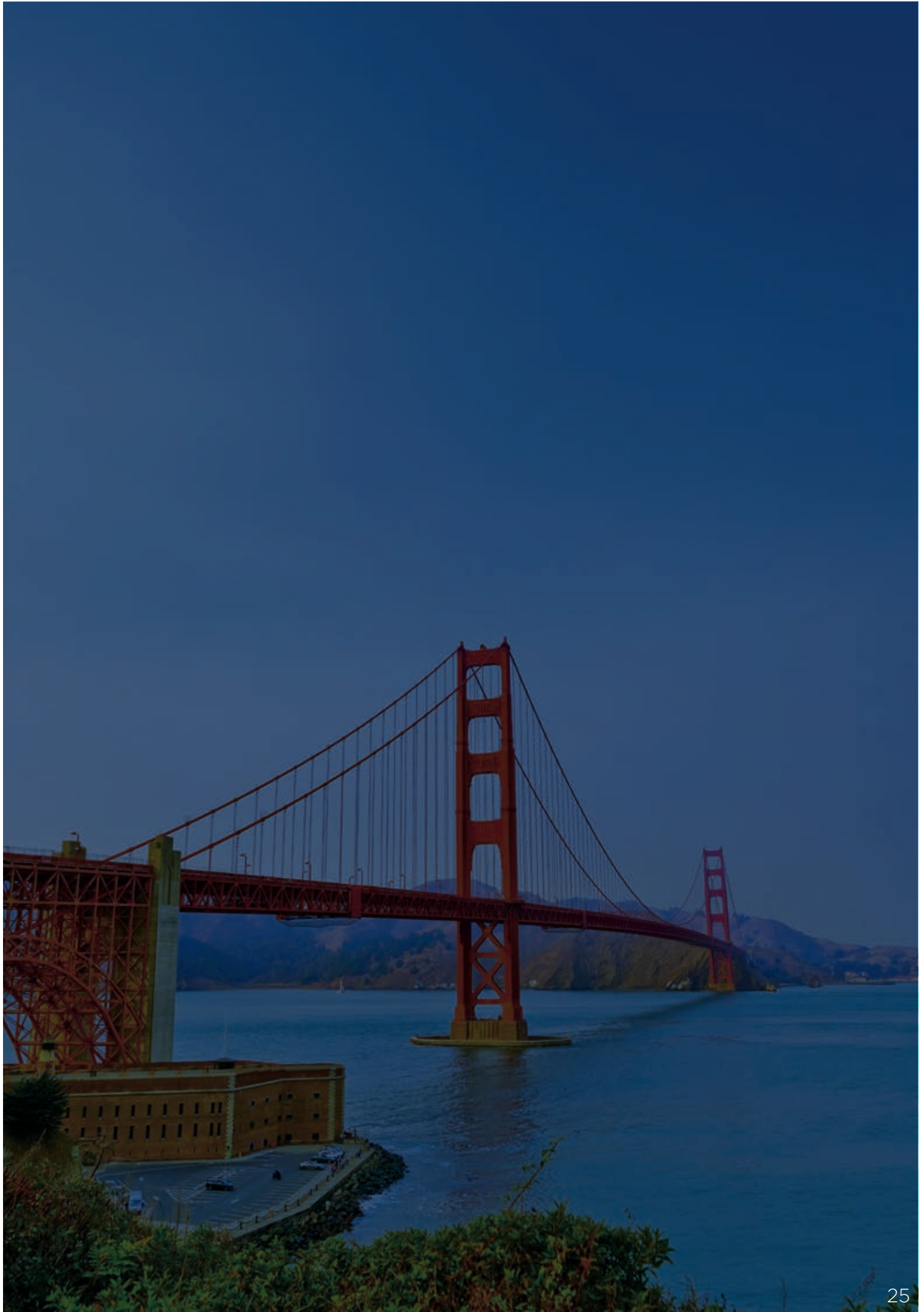
| Contentieux d'affaires  
| Manager de risques

(1) **Expert financier** - Titre certifié Expert financier inscrit au RNCP au niveau 7 (ancien niveau I) - code 15368, code NSF 313p - 314p, par arrêté du 28/07/2017, publié au J.O du 05/08/2017, code CPF 247312

**Juriste d'affaires** - Titre certifié Juriste d'affaires inscrit au RNCP au niveau 7 (ancien niveau I) - code 15367, code NSF 128g, par arrêté du 08/12/2017, publié au J.O du 21/12/2017, code CPF 248676

Accessible par la Validation des Acquis de l'Expérience (VAE)







ZOOM SUR  
**LE PROGRAMME  
DE DROIT**

# PROGRAMME DROIT ET SCIENCES POLITIQUES

## 1<sup>ÈRE</sup> ANNÉE

### > SEMESTRE 1

- Introduction au Droit
- Droit Constitutionnel
- Éloquence
- Sciences Politiques
- Séminaire digital (2 semaines)

### > SEMESTRE 2

- Droit civil des personnes
- Droit civil des biens
- Droit constitutionnel
- Session d'études à Dublin (3 mois) avec 100 % des cours en anglais
- 3 mois de stage en France ou à l'international

## 2<sup>ÈME</sup> ANNÉE

### > SEMESTRE 1

- Droit civil
- Droit administratif
- Droit pénal
- Droit des affaires
- Affaires internationales
- Séminaire digital (2 semaines)

### > SEMESTRE 2

- Droit civil
- Droit administratif
- Procédure pénale
- Finances publiques
- Droit Européen
- 3 mois de stage en France ou à l'international

## 3<sup>ÈME</sup> ANNÉE

### > SEMESTRE 1

- Droit civil
- Droit des affaires
- Droit Européen
- Procédure civile
- Droit international public
- Droit privé
- Droit public
- Séminaire digital (2 semaines)

### > SEMESTRE 2

- 6 mois de stage en France ou à l'international

## 4<sup>ÈME</sup> & 5<sup>ÈME</sup> ANNÉES

### • ANNÉE 4

- Contrôle interne et management des risques
- Droit commercial
- Droit des sociétés-gouvernance
- Infractions pénales des affaires
- Pratiques des marchés publics
- Droit de la concurrence
- Stratégie des risques juridiques

### PARCOURS EN ALTERNANCE (SEMESTRE 1 ET 2)

### • ANNÉE 5

- Droit des sociétés
- Stratégie de la propriété intellectuelle
- Droit des entreprises en difficulté
- Stratégie du contentieux pénal

### PARCOURS EN ALTERNANCE (SEMESTRE 1 ET 2)



# DROIT & SCIENCES POLITIQUES

**LE BACHELOR CONSTITUE LE PARCOURS INITIATIQUE DES ÉTUDIANTS DANS LEUR COMPRÉHENSION DU DROIT ET DES SCIENCES POLITIQUES GRÂCE À UN PROGRAMME IDENTIQUE À CELUI DES GRANDES UNIVERSITÉS PARISIENNES. IL EST LE PREMIER CYCLE DE LA FORMATION DE 5 ANS EN DROIT À L'ESAM**



Parce que nous attachons une importance capitale au contact des étudiants avec le terrain, 3 à 6 mois de stage en entreprise sont intégrés à chaque année d'études. Une professionnalisation progressive et garantie grâce aux expériences de terrain que les étudiants effectuent pendant leurs années d'études à l'ESAM.

#### **Un tremplin vers l'emploi !**

Les stages permettent également de se confronter aux réalités que l'étudiant rencontrera dans ses futures fonctions professionnelles.

Afin d'accompagner les étudiants, les équipes de l'ESAM seront à leur disposition pour leur transmettre des offres de stages et faciliter leurs recherches.

Les expériences internationales, professionnelles comme académiques, sont aujourd'hui indispensables afin de s'intégrer durablement dans l'emploi.

Dès votre 1<sup>ère</sup> année **vous serez immergé(e) dans un environnement international** en étudiant deux langues étrangères obligatoires et en participant à un séjour d'études de 3 mois en Irlande.

Grâce à un **partenariat avec des universités étrangères**, vous aurez l'opportunité d'effectuer une partie de vos études à l'étranger. Ces expériences intégrées au parcours académique vous permettront de développer de nouvelles compétences et pourront mener à l'obtention d'un double diplôme.

#### **Les Sciences Politiques, comprendre le monde.**

Avec notre partenariat avec l'Institut Open Diplomacy, vous allez décrypter le monde grâce à une pédagogie inversée unique. Vous découvrirez les sciences politiques et les affaires internationales avec des intervenants experts.





# MANAGEMENT ET INGÉNIERIE JURIDIQUE (1)

**DEUX ANNÉES POUR VOUS PRÉPARER À INTÉGRER  
DIRECTIONS JURIDIQUES ET CABINETS D'AVOCATS  
D'AFFAIRES**



## LES POINTS FORTS DU PROGRAMME

- Une formation complète en droit et en management assurée par des professeurs et intervenants du monde de l'entreprise
- Intégration des pratiques juridiques de conformité, de gestion et de digitalisation des activités
- Titre certifié inscrit au RNCP au Niveau I – Juriste d'Affaires

**La maîtrise des risques financiers, techniques, humains et réglementaires liés au développement des activités commerciales des entreprises pousse ces dernières à renforcer la place des Directions juridiques au sein de leur organisation.**

Dans un contexte d'internationalisation et de digitalisation des activités des entreprises, les directions juridiques deviennent de véritables business partners pour les directions générales.

Si vous êtes diplômé d'un Bac+3 ou d'un Bac+4 en droit, que vous avez compris que pour réussir dans le droit des affaires il fallait savoir jongler entre maîtrise des fondamentaux juridiques et le développement de ses compétences managériales ; l'ESAM est faite pour vous.

**Pendant deux années, vous bénéficierez d'une formation reconnue par les professionnels vous permettant d'associer :**

- Droit des affaires
- Stratégie, gestion, digitalisation et management d'entreprise
- Problématiques de gouvernance et de conformité
- Développement de vos compétences linguistiques notamment en anglais.



## LES MÉTIERS

- | Juriste d'entreprise
- | Juriste conformité
- | Juriste fiscaliste
- | Juriste contentieux

- | Juriste d'affaires internationales
- | Consultant juridique
- | Médiation
- | Arbitrage

\* Cycle Mastère Professionnel désigne un niveau 7 (RNCP, ancien niveau I) de fin d'études à Bac + 5/6.  
 (1) **Juriste d'affaires** - Titre certifié Juriste d'affaires inscrit au RNCP au niveau 7 (ancien niveau I) - code 15367, code NSF 128g, par arrêté du 08/12/2017, publié au J.O du 21/12/2017, code CPF 248676  
 Accessible par la Validation des Acquis de l'Expérience (VAE)



# S'OUVRIR AU MONDE ET DESSINER UNE CARRIÈRE INTERNATIONALE



À l'ESAM, la mobilité et l'ouverture interculturelle par l'immersion à l'international font partie intégrante de notre pédagogie.

Nous sommes convaincus que votre vie professionnelle de futurs managers entrepreneurs et financiers d'entreprise, sera fortement influencée par votre capacité à concevoir votre carrière aux dimensions du monde.

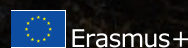
C'est le sens de l'histoire...c'est le sens de votre futur recrutement.

## UNE ÉCOLE ERASMUS

L'ESAM est titulaire de la Charte Erasmus+ pour l'enseignement supérieur 2014-2020.

Ce programme favorise les mobilités en Europe (cf. pays du programme\*) pour les étudiants en période d'études et/ou de stage. Découvrez les conditions d'obtention sur notre site.

Ce projet a été financé avec le soutien de la Commission européenne.



\* Sous réserve des conditions d'attribution.



# À L'ESAM, **JE PEUX ÉTUDIER** SUR LES CINQ CONTINENTS



• Montréal



• Irlande



L'ESAM compte plus de 100 universités partenaires sur le programme Bachelor Management Gestion International et le cycle Mastère Professionnel Management International qui permettent à chaque étudiant d'élargir ses horizons culturels et de découvrir une nouvelle approche des disciplines du management et de la finance d'entreprise.

TOEFL / TOEIC

**ETS** TOEIC

Très engagée dans le multilinguisme, l'ESAM prépare les étudiants aux TOEFL\* (Test of English as a Foreign Language) et TOEIC\* (Test of English in International Communication).

\*Ces tests ont lieu sous l'égide de l'ETS (Educational Testing Services - [www.ets.org](http://www.ets.org)).

## PAYS ET VILLES PARTENAIRES DE L'ESAM ET DU GROUPE IGS

### AFRIQUE

**KENYA**  
Nairobi

### AMÉRIQUE DU NORD

**CANADA**  
Castlegar, British Columbia  
Sherbrooke, Montréal, Québec

### ÉTATS-UNIS

Milledgeville, Géorgie  
Atlanta, Géorgie  
Babson Park, Floride  
Berea, Ohio  
Boca Raton, Floride  
Columbia, Caroline Du Sud  
Dobbs Ferry, New York  
El Paso, Texas  
Lawrenceville, New Jersey  
Moon Township, Pennsylvanie  
New York, New York  
Nouvelle Orléans, Louisiane  
Pleasant Hill, Californie

Philadelphie, Pennsylvanie  
Riverside, Californie  
San Diego, Californie  
San Francisco, Californie  
Thousand Oaks, Californie

### AMÉRIQUE DU SUD

**ARGENTINE**  
Buenos Aires  
Cordoba

### BRÉSIL

Sao Paulo

### CHILI

Santiago

### URUGUAY

Montevideo

### ASIE

#### CHINE

Pékin  
Jiangxi

Shanghai

### CORÉE DU SUD

Asan  
Séoul

### KAZAKHSTAN

Almaty

### THAÏLANDE

Bangkok

### VIETNAM

Hô-Chi-Minh-Ville

### Océanie

#### AUSTRALIE

Melbourne  
Sydney  
Wollongong

### EUROPE

#### ALLEMAGNE

Berlin  
Cologne  
Karlsruhe

### ANGLETERRE

Londres  
Durham  
Stoke-On-Trent

### AUTRICHE

Graz

### BELGIQUE

Gent  
Mechelen

### DANEMARK

Aalborg

### ÉCOSSE

Stirling

### ESPAGNE

Madrid

### FINLANDE

Jyväskylä

### IRLANDE

Dublin  
Limerick

### ITALIE

Milan

### LITUANIE

Vilnius

### PAYS-BAS

'S-Hertogenbosch  
Groningen  
Rotterdam  
Tilburg

### POLOGNE

Nowy Sacz  
Varsovie

### PORTUGAL

Lisbonne

### RÉPUBLIQUE TCHÈQUE

Prague

### RUSSIE

Moscou

### MOYEN-ORIENT

#### LIBAN

Beyrouth  
Louaize

# UNE SEMAINE DE **DÉCOUVERTES** À SAN FRANCISCO, AU CŒUR DE LA **SILICON VALLEY !**

Chaque année, l'ESAM offre la possibilité à ses étudiants volontaires, d'effectuer un séminaire d'une semaine, en immersion, à San Francisco, au cœur de la Silicon Valley. Au programme : des visites d'entreprises, d'universités et culturelles dans le but de découvrir l'une des régions les plus influentes du monde. A travers cet article, revivez jour après jour, la 4<sup>ème</sup> édition d'une semaine riche en émotions et en enseignements. ENJOY IT !



**JOUR 1**  
Arrivée des étudiants  
de l'ESAM à San Francisco



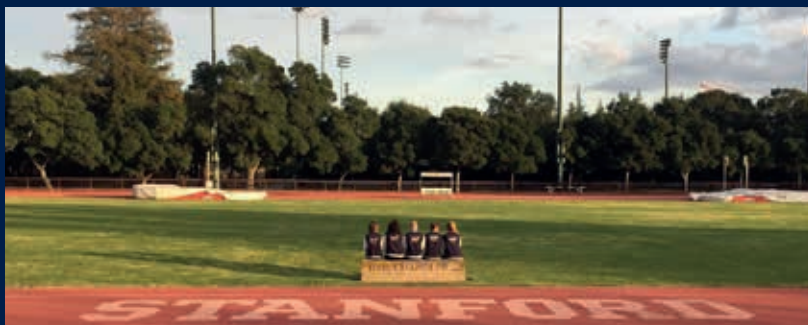
**JOUR 4**  
L'aventure dans la baie  
californienne continue



**JOUR 2**  
Des rencontres mémorables  
avec les membres de différentes  
entreprises californiennes



**JOUR 3**  
Les étudiants ont  
assisté à des rencontres  
sportives : baseball  
et/ou basket-ball !



**JOUR 5**  
L'éducation académique californienne  
est une nouvelle fois mise à l'honneur

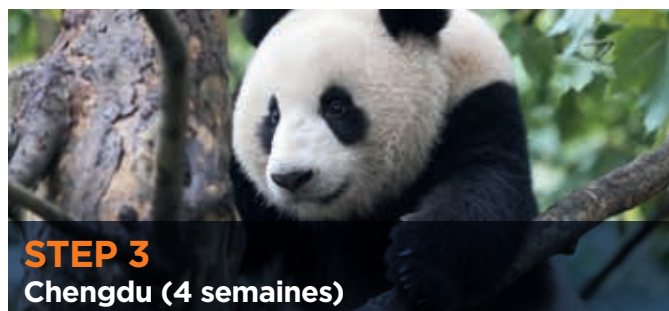


**JOUR 6**  
Dernière journée à San Francisco



# SEMESTRE DE **MANAGEMENT** **INTERCULTUREL**

Le Semestre de Management Interculturel (SMI) est proposé en 3<sup>ème</sup> ou 4<sup>ème</sup> année à l'ESAM. Le SMI est une formidable opportunité pour vivre une expérience internationale et de construire son propre réseau et pouvoir étudier dans un contexte riche et intense.



Au programme du SMI : enseignements, séminaires, conférences, jeux d'entreprise, rencontre avec des dirigeants d'entreprises, des expatriés, des professeurs d'universités ou bien encore des missions exports.

Le SMI permet aux étudiants de faire des missions exports pour le compte d'entreprises françaises. De véritables juniors consultants, les étudiants sont mandatés par les entreprises pour conduire les phases d'études, de prises de contacts et recommandations préalables à toute décision de développement international des activités des entreprises mandataires.





# UNE FORMATION TOURNÉE VERS L'ENTREPRISE

## Notre volonté ?

Former des managers et des financiers en lien avec les réalités de l'entreprise.

## Comment ?

L'omniprésence de l'expérience professionnelle au sein de nos parcours :

- Jusqu'à 27 mois de stage en entreprise réalisable au sein de nos formations à temps plein
- À travers les parcours en alternance proposés en Cycle Mastère Professionnel\* et en MBA.

L'alternance est une option qui a l'avantage de concilier travail en entreprise et formation à l'école.

Suivre une formation en alternance est un excellent moyen de booster votre employabilité. Ce système pédagogique consiste à passer une partie de votre temps en cours et une autre partie dans une entreprise, dans laquelle vous avez le statut de salarié.

Vous pouvez faire deux années en alternance école/entreprise dans le cadre d'un contrat de professionnalisation ou d'apprentissage.

Les contrats d'alternance débouchent sur l'acquisition d'une qualification favorisant l'insertion professionnelle. Selon les programmes, l'étudiant est salarié avec un CDD de 12 à 24 mois.

## COMITÉ D'ORIENTATION STRATÉGIQUE

Les mutations de l'économie européenne et internationale conduisent les entreprises à adapter en continu leur politique générale et leur stratégie.

C'est la raison pour laquelle l'ESAM a mis en place une démarche de veille permanente sur l'évolution des besoins organisationnels et humains des entreprises, en matière de profils de recrutement mais aussi d'évolution de carrière. Ce comité réunit personnalités de l'entreprise et responsables de la communauté éducative.

Son rôle : réévaluer les programmes de l'école et les ajuster aux besoins des entreprises.

## LISTE DES ENTREPRISES PARTENAIRES





## MY JOB PLAN

My Job Plan est le dispositif d'orientation et d'accompagnement vers l'emploi dont la finalité est l'entrée réussie de nos étudiants dans le monde professionnel.

Il comprend un parcours spécifique d'accompagnement vers le 1<sup>er</sup> emploi à destination de tous les étudiants et jeunes diplômés.

**Le parcours My Job Plan se déploie en 3 grandes étapes :**

- 1. La construction d'un projet personnalisé ;**
- 2. L'apprentissage des savoir-faire et savoir-être requis ;**
- 3. Le passage à l'action pour trouver son premier emploi.**

Accompagnés par l'ensemble des équipes pédagogiques et relations entreprises de l'école, les étudiants pourront au travers de ces 3 étapes, appréhender l'entreprise, apprendre à mieux se connaître, acquérir des méthodes et des outils jusqu'à l'atteinte de l'objectif qu'ils se sont fixés, en cohérence avec leur projet professionnel.

**Enfin, nous avons signé un partenariat avec l'APEC, 1<sup>er</sup> opérateur en France sur l'emploi des postes Cadres, dont les experts accompagnent et conseillent les étudiants.**

## UN ACCOMPAGNEMENT PERSONNALISÉ

### Notre volonté ?

Accompagner de façon personnalisée nos étudiants dans la construction de leur projet professionnel et leur montée en compétence.

### Comment ?

En organisant des ateliers spécialisés (module TRE, Village Conseil, Apprendre à Pitcher...)

#### > Septembre à Novembre

Ateliers d'accompagnement et de TRE - Village Conseil  
Mois de l'entreprise

#### > Décembre

Forum Entreprises  
(plus de 50 entreprises présentes pour proposer stages, alternances et emplois)

#### > Mai

Forum Alternance  
(plus de 80 entreprises présentes pour proposer des contrats en alternance)

#### > Signature d'une convention de stage ou d'un contrat de professionnalisation ou d'apprentissage

## DES ÉVÈNEMENTS POUR RENCONTRER DES PROFESSIONNELS

### Notre volonté ?

Rapprocher de façon novatrice les étudiants du monde professionnel.

### Comment ?

De nombreux événements sont organisés toute l'année : des conférences métiers, des semaines thématiques, des rencontres métiers, job dating, forum entreprises. Ce sont autant d'occasions pour les étudiants de rencontrer et d'échanger avec des professionnels et donc d'améliorer leur connaissance de l'entreprise, d'affiner leur projet de carrière et de se créer un réseau.

## TOUT AU LONG DE L'ANNÉE

Accompagnement des apprenants par le service relations entreprises (apport d'une aide méthodologique, organisation de job dating et transmission d'offres de stage/alternance/emploi)

> Orienter et accompagner l'apprenant pour construire son projet personnalisé

> Développer des savoir-faire et des savoir-être et s'assurer de leur acquisition

> Accompagnement de l'apprenant dans sa recherche d'emploi

> OBJECTIF EMPLOI

# UN RÉSEAU DE 5 250 DIPLÔMÉS RÉPARTIS DANS LE MONDE

Garant de la philosophie et des valeurs de l'ESAM depuis sa création, ce réseau d'anciens dispersés à travers le monde est animé d'un esprit de solidarité et d'une éthique généreuse.

Ces anciens - vous dans quelques années - gardent toujours leur porte ouverte pour un ESAMIEN. Ils sont également impliqués dans le développement de l'école, participant au conseil scientifique et professionnel de l'école, aux oraux de sélection, aux conférences et aux cours relevant de leur domaine de compétences.

66

*J'ai toujours gardé un lien très fort avec l'école et les diplômés de l'ESAM à travers ma pratique professionnelle et mes interventions pédagogiques. L'ESAM a fortement évolué depuis les 10 dernières années.*

*C'est une école composée d'étudiants talentueux et inspirés qui sont de plus en plus innovants, internationaux et entrepreneurs. À travers les étudiants et l'équipe pédagogique, l'école a gardé son esprit humaniste et entrepreneur. En tant que Co-Président de l'Association des Diplômés de l'ESAM en charge du développement de l'ESAM Executive Club, je souhaite contribuer au développement et à la réussite professionnelle des diplômés. Je veux également participer, à travers l'Association, au déploiement, à la pérennité et à l'orientation de la formation et de la stratégie de l'ESAM en France et à l'international.*

*Accompagner les initiatives stratégiques de l'école est un challenge gagnant-gagnant qui bénéficiera directement ou indirectement aux diplômés.*

*J'ai toujours été passionné par l'accompagnement professionnel des individus et des groupes afin de révéler les potentiels de chacun. L'appliquer aux étudiants en cours d'étude et aux diplômés de l'ESAM est d'autant plus valorisant.*

*L'ESAM forme des futurs leaders éthiques, inspirés et épanouis qui contribueront à relever les enjeux majeurs de demain.*

*Chacun d'entre nous, avec ces compétences, peut contribuer à cette belle mission.*



**Faycal LOUNES**  
Promotion 2008  
Co-Président ESAM Alumni



## EN CHIFFRES...\*

# 45 K€

de rémunération moyenne après 5 années d'expériences professionnelles

### LEURS RÉMUNÉRATIONS AU 1<sup>ER</sup> EMPLOI

**28%** Plus de 40 K€/an

**41%** Entre 33 et 40 K€/an

**31%** Entre 28 et 32 K€/an

\* Enquête réalisée en septembre 2017 auprès des 5 dernières promotions







## FONCTIONS OCCUPÉES PAR LES DIPLÔMÉS

# 24%

Gestion, Fiscalité, Finance

# 21%

Audit et Conseil

# 17%

Organisation, Ressources Humaines, Juridique

# 9%

Direction Générale

# 8%

Marketing, Communication

# 10%

Création d'Entreprise

# 6%

Commercial, Vente

# 5%

Achat, Distribution, Logistique

## QUE SONT-ILS DEVENUS ?

### Promotion 2019

**Angéline ARZEL**  
Chargée de relations clients  
Entreprises - Financements  
Structurés - BNP Paribas  
- Paris

### Promotion 2018

**Laetitia PERON**  
On boarding Officer - VIE  
Crédit Agricole CIB - New York

**Thomas SAHLER**  
Account Manager - Servair  
- Le Mesnil-Amelot

### Promotion 2017

**Aïssata KONATE**  
Compliance Officer - Swiss Life  
France - Levallois-Perret

**Megane TRAMONI**  
Event & Sales Manager -  
Savant ecommerce - Londres

### Promotion 2016

**Moussa COLY**  
Senior Associate Auditor  
- PwC - Luxembourg

**MARMIGNON Clotaire  
et Corentin** - Fondateur -  
MARMIGNON BROTHERS  
- Lille

### Promotion 2015

**Rachid GUERNOUN**  
Consultant - Management  
Consulting - Financial  
Performance - Raymond  
Chabot Grant Thornton  
- Montréal

**Mariam TOUNKARA**  
Senior Experimentée  
Insurance Strategy & Business  
Transformation - KPMG - Paris

### Promotion 2014

**Amadou DIALLO**  
Directeur Général Adjoint  
chez JCDecaux Africa  
- Côte d'Ivoire

**Pauline VIENNE**  
Responsable comptable  
- Adjoint du directeur des  
comptabilités - Louis Vuitton  
- Paris

### Promotion 2013

**Mehdi AIT HOCINE**  
Territory Manager - PHILIP  
MORRIS France - Paris

**Salomé SAUNIER**  
General Manager - Letchi  
- Hong Kong

### Promotion 2012

**Jérémy LE GOVIC**  
Sales Manager EMEA - Cerdia  
International - Suisse

### Emmanuelle TAVERNIER

Fondatrice - Oxia Initiative  
- Experte Impact carbone  
et Finance d'impact  
environnementale

### Promotion 2011

**Anne MIRABEL**  
Responsable Contrôle  
de gestion International  
- Galeries Lafayette - Paris

**Nancy NTUBU**  
Responsable juridique et  
Déléguée ONU - Initiative 243  
- Créteil

### Promotion 2010

**Mickael MAXANT**  
CFO - PT. Trias Indra Saputra &  
PT. Legrand Indonesia - Jakarta

**Guillaume VERDIER**  
Project Leader. Lean Six Sigma  
Black Belt - AAA Canada  
Aéronautique et aérospatial  
- Montréal

# LES BUREAUX DES ÉTUDIANTS



En toute autonomie les Bureaux Des Étudiants représentent les étudiants de l'école à l'intérieur et à l'extérieur de l'ESAM. Ils animent la vie de l'école : séminaire d'intégration, soirée étudiantes, voyages à l'international, semaine au ski...

# LES ASSOCIATIONS PROFESSIONNELLES



L'association des Entrepreneurs



L'association de Finance de l'ESAM



Pôle Promotion

# LES ASSOCIATIONS ÉTUDIANTES



L'association pour les sportifs !  
Allez l'ESAM !



L'association des pilotes !  
Partez à l'aventure !



Amateur de photos ?  
Rejoignez le Club Photo !



L'association des fins gourmets !  
À la découverte des saveurs  
du monde !



On se retrouve pour jouer  
ensemble



L'ESAM Hold'em Limit est  
l'association qui organise le tournoi  
de Poker des étudiants.



PARC ASTÉRIX





# IMAGINE ESAM

IMAGINE ESAM EST UNE ASSOCIATION ÉTUDIANTE  
NATIONALE POUR LA PROTECTION  
ET LA PRÉVENTION DE L'ENVIRONNEMENT.  
L'ASSOCIATION S'ORGANISE AUTOUR DE DEUX  
AXES, LE PREMIER ÉTANT LA REFORESTATION  
DE LA PLANÈTE ET LE SECOND LA PRÉSERVATION  
DES RESSOURCES EN EAU POTABLE.

**315 000** kms

de trajet en voiture compensés



**1 500**

Abris pour animaux créés



Objectif 2020

**500**

arbres

**2 000**

mois d'Oxygène générés



**500**

Heures de travail créées



# INTÉGREZ L'ESAM



## ADMISSIONS

Le Bachelor de l'ESAM est accessible après le baccalauréat. Le Cycle Mastère Professionnel\* est accessible après un bac+3.

Des admissions parallèles sont possibles concernant les deux cycles d'études.

L'ESAM est un établissement privé. À ce titre, il ne figure pas dans la liste des souhaits que vous devez formuler sur « Parcoursup » (pour les élèves de Terminale).

## MODALITÉS D'ADMISSION

L'ESAM a fait le choix de sélectionner ses étudiants par la mise en place d'un concours indépendant.

### ÉPREUVES ÉCRITES

- 1/ Épreuve de français
- 2/ QCM de culture générale et d'actualité
- 3/ QCM d'anglais

### ÉPREUVES ORALES

- 1/ Entretien de motivation
- 2/ Entretien d'anglais

**LES ANNALES DE PRÉPARATION AU CONCOURS SONT ADRESSÉES À CHAQUE CANDIDAT APRÈS VALIDATION DU DOSSIER DE CANDIDATURE.**



## PROCÉDURE D'ADMISSION INTERNATIONALE

### L'ESAM EST MEMBRE DE FRANCE INTERNATIONAL GRADUATE SCHOOLS - FIGS.

FIGS a été créé par les écoles des Groupes IGS et C&D afin de faciliter l'admission des étudiants internationaux dans leurs programmes.

France International Graduate Schools rassemble 20 écoles qui proposent des formations de Bac à Bac +5, enseignées en français et/ou en anglais sur 10 villes en France.

**FRANCE INTERNATIONAL  
GRADUATE SCHOOLS**  
— FIGS —

L'équipe de France International Graduate Schools accompagne les étudiants internationaux tout au long de leur inscription :

- Orientation et choix du programme
- Dossier de candidature
- Tests et entretiens d'admission
- Dossier d'inscription
- Visa étudiant (pour les étudiants non européens)
- Assistance au logement

Pour plus d'informations :  
[admissions@figs-education.com](mailto:admissions@figs-education.com)  
[www.figs-education.com](http://www.figs-education.com)  
04 72 85 72 66



\*Cycle Mastère Professionnel désigne un niveau 7 (RNCP, ancien niveau I) de fin d'études à Bac + 5/6.



# LE FINANCEMENT DES ÉTUDES

Afin de permettre au plus grand nombre d'étudiants d'accéder à ses programmes de formation et en conformité avec les valeurs incarnées par l'École, l'ESAM a développé et mis en place des dispositifs de financement sur-mesure.

## LES BOURSES

### > EXCELLENCE ACADÉMIQUE

Lors de son inscription définitive à l'ESAM, l'étudiant peut solliciter, par courrier adressé à la direction de l'école, une bourse d'études récompensant sa performance au baccalauréat de l'année de rentrée.

### > BOURSE ESAM

Attribuée chaque année exclusivement sur critères sociaux. Les étudiants qui souhaitent en bénéficier seront amenés à remplir un dossier qui sera étudié par le Comité d'attribution des bourses. Le montant peut atteindre au maximum 50% des droits de scolarité.

### > PERFORMANCE SPORTIVE

D'un montant de 500€ par an, cette bourse peut être accordée aux étudiants qui bénéficient du statut de sportif de haut niveau et participent activement aux championnats universitaires.

### > ERASMUS

Au titre de la mobilité européenne (stage et semestre académique).

## LES ACTIVITÉS PROFESSIONNELLES

### > STAGES

Les stages d'une durée supérieure à deux mois font l'objet d'une gratification obligatoire (Article L612-11 du code de l'Éducation).

Le Bachelor et les Cycles Mastères Professionnels\* comportent plusieurs missions en entreprise entre deux et six mois.

### > EMPLOIS ÉTUDIANTS

L'ESAM s'engage à libérer au moins deux demi-journées par semaine (selon les années d'études) pour permettre à chaque étudiant de disposer d'un emploi de salarié à temps partiel.

### > ALTERNANCE

Proposée à partir du Cycle Mastère Professionnel, l'alternance conduit à l'exonération des droits de scolarité pour l'étudiant et lui permet de bénéficier d'une rémunération mensuelle.

### > LES PRÊTS BANCAIRES

L'ESAM a signé des protocoles d'accord avec la BNP Paribas, Caisse d'Épargne, LCL et la Société Générale.

### > LA SÉCURITÉ SOCIALE ÉTUDIANTE LA MUTUELLE

Les étudiants de l'ESAM bénéficient du régime de sécurité sociale étudiante et des avantages relevant du statut d'étudiant : CROUS, restaurants universitaires, mutuelles étudiantes.

\*Cycle Mastère Professionnel désigne un niveau 7 (RNCP, ancien niveau I) de fin d'études à Bac + 5/6.







# LE PROGRAMME D'ENGAGEMENT HEP EDUCATION

Porteur des valeurs **Humanisme**, **Entrepreneuriat**, **Professionalisme** et à destination des 25 000 apprenants des écoles et centres de formation membres de HEP EDUCATION

## POUR UNE PÉDAGOGIE À VALEURS AJOUTÉES

Au-delà des cours classiques, la **pédagogie HEP EDUCATION** se compose d'expériences à vivre, de temps forts qui marqueront vos études, d'activités à partager pour construire votre parcours progressif et personnalisé pour vivre pleinement les valeurs **HEP** :

**Humanisme** pour développer votre capacité à vous connaître vous-même, à entrer en interaction avec l'autre et à agir positivement pour la société et l'environnement.

**Entrepreneuriat** pour prendre votre avenir en main et pouvoir vous orienter, trouver et créer votre place dans une société plus humaniste.

**Professionalisme** pour développer votre exigence personnelle ainsi que votre goût d'apprendre et de transmettre vos savoirs et vos compétences.

### HEP *On Boarding*

#### UNE JOURNÉE D'INTÉGRATION PAS COMME LES AUTRES

Quand intégration rime avec rencontres ! La journée **HEP On Boarding** est une expérience unique à destination de tous les nouveaux apprenants... à travers des ateliers insolites, sensoriels, ludiques et créatifs, animés par des professionnels experts de tous horizons.

### HEP *Inside*

#### APPRENDRE & ENTREPRENDRE AUTREMENT

Depuis la rentrée 2018, le dispositif **HEP Inside** a intégré les programmes des écoles et centres de formation membres de HEP EDUCATION. Il se compose de plus de 50 modules inédits de 20 heures pour révéler et développer vos compétences humaines.

## POUR UNE VIE ÉTUDIANTE PLUS FACILE

#### SE LOGER SANS GALÈRE

*my*STUDAPART

**My Studapart** est une plateforme de mise en relation réservée aux apprenants des écoles et centres de formation de HEP EDUCATION qui souhaitent trouver facilement un logement en France ainsi que dans une sélection de pays à l'international.

[WWW.MY-STUDAPART.COM](http://WWW.MY-STUDAPART.COM)

#### GAGNER EN POUVOIR D'ACHAT

*my*CAMPUS STORE

**My Campus Store** est une plateforme de "bons plans" réservée aux apprenants des écoles et centres de formation membres de HEP EDUCATION. De nombreuses réductions, dans une sélection de commerces de proximité et des coupons à doublement de valeur valables dans un ensemble de sites e-commerce partenaires.

[WWW.MY-CAMPUS-STORE.COM](http://WWW.MY-CAMPUS-STORE.COM)

#### SE FINANCER SANS PROBLÈME

*my* BUDGET

**My Budget** est un dispositif d'accompagnement des apprenants pour identifier les solutions de financement les plus pertinentes pour leurs années d'études. **My Budget** propose des accords bancaires nationaux privilégiés, un partenariat avec Action Logement et un panorama complet de modalités de financement

Les services présentés ici sont des services offerts par HEP EDUCATION exclusivement réservés aux apprenants de l'ensemble de ses écoles et centres de formation membres. HEP EDUCATION ne tire aucun bénéfice financier du fonctionnement de ces services.

#### FINANCEMENT, DES RÉPONSES PERSONNALISÉES

*my* BUDGET *Advisor*

**My Budget Advisor** est un chatbot qui répond de façon autonome aux interrogations des étudiants sur l'ensemble des questions de financement (banque, bourse, facilité de paiement...).

## POUR INVENTER LE MODÈLE ÉDUCATIF DE DEMAIN PARALLAXE LE THINK TANK DE HEP EDUCATION

Face aux grandes mutations des 20 prochaines années et au questionnement sur le système éducatif, HEP EDUCATION a initié une démarche unique de réflexion-action pour inventer le modèle éducatif de demain. HEP EDUCATION a ainsi mobilisé plus de 80 personnes d'univers variés (artistes, scientifiques, sportifs, pédagogues, entrepreneurs...) pour créer, en 2018, **Parallaxe**, son think tank.

Les premiers travaux ont permis de définir les grandes orientations d'un modèle éducatif par les valeurs et de proposer des projets d'innovation concrets mis en place dès la rentrée 2019 dans les écoles et centres de formation membres de HEP EDUCATION.

Un objectif ambitieux à fin 2020 : la formalisation du 1<sup>er</sup> label international certifiant d'une éducation professionnelle par les valeurs.



[WWW.HEP-EDUCATION.COM](http://WWW.HEP-EDUCATION.COM)

# HEP EDUCATION

Humanisme Entrepreneuriat Professionalisme



### PARIS

CAMPUS GROUPE IGS - PARIS  
12, rue Alexandre Parodi - 75010 Paris  
info@esamparis.com - Tél. 01 80 97 65 30



### LYON

CAMPUS HEP Lyon - René Cassin  
47, rue du Sergent M. Berthet - 69009 Lyon  
info@esamlyon.com - Tél. 04 72 85 71 25



[www.esam-ecoles.com](http://www.esam-ecoles.com)

ESAM, établissement d'enseignement supérieur technique privé, Association loi 1901 Institut de Gestion Sociale (IGS)

#### Nos certifications et labels de qualité



La qualification OPQF porte uniquement sur les activités FPC définies par le Code du Travail.

Plus d'informations sur [www.groupe-igs.fr/certifications-et-labels-de-qualite](http://www.groupe-igs.fr/certifications-et-labels-de-qualite)