

ESIÉE
AMIENS



*Tu fais quoi
dans la vie ?*

École d'ingénieurs
#ENERGIE #NUMERIQUE

ESIÉE *rejoint* UniLaSalle 
AMIENS

Tu fais quoi dans la vie ?

ESIEE AMIENS rejoint UniLaSalle

#ENERGIE

Énergie et Développement Durable
Énergétique et Bâtiments Intelligents

#NUMERIQUE

Réseaux Informatiques et Objets Connectés
Systèmes de Production et Usine Connectée



Visitez notre école
en ligne à 360°

ESIEE-AMIENS
C'EST :

650
ÉLÈVES INGÉNIEURS

50%
D'APPRENTIS
EN CYCLE INGÉNIEUR

37 850 €
SALAIRE BRUT
ANNUEL À L'EMBAUCHE

10
MOIS DE STAGE
(EN FRANCE OU À L'ÉTRANGER)

100 %
DES INGÉNIEURS
SONT EN ACTIVITÉ
6 MOIS APRÈS LE DIPLÔME

UNILASALLE - ESIEE-AMIENS
EN CHIFFRES :

3 800
ÉTUDIANTS

20 000
ALUMNI

29
DOUBLES DIPLÔMES

1
MARQUE MONDIALE
UNILASALLE

260
UNIVERSITÉS PARTENAIRES
À L'INTERNATIONAL

Objectif ingénieur

CYCLE PRÉPARATOIRE

Après un bac général (avec un choix d'options à orientation scientifique) ou STI2D, les étudiants qui intègrent notre école d'ingénieurs ont envie de mettre en pratique leurs connaissances à travers des projets techniques, technologiques et industriels.

#TUTORAT #ACCOMPAGNEMENT
#PROJETS #ROBOT
#INFORMATIQUE

1 MOIS DE STAGE

1 SUIVI PERSONNALISÉ
DES ÉLÈVES TUTORAT / ÉTUDES

84 HEURES DE PROJETS
SUR LES 2 PREMIÈRES ANNÉES

2 MODULES AU CHOIX

SCIENCES DU NUMÉRIQUE

- > Création de site web
- > Développement jeux vidéos
- > Objets connectés

ÉNERGIE ET ENVIRONNEMENT

- > Éoliennes
- > Panneaux solaires
- > Smartgrid
- > Développement durable

ROBOTIQUE ET MÉCATRONIQUE

- > Objets 3D
- > Usine connectée
- > Domotique
- > Matériaux et éco-conception

CYCLE INGÉNIEUR

4 BONNES RAISONS DE
CHOISIR LE CYCLE INGÉNIEUR
CURSUS INITIAL

1 SEMESTRE
DE REMISE À NIVEAU

46%
ADMISSIONS PARALLÈLES

1 PROJET
PLURIDISCIPLINAIRE

10 MOIS DE STAGE
(EN FRANCE OU À L'ÉTRANGER)

4 BONNES RAISONS DE
CHOISIR LE CYCLE INGÉNIEUR
CURSUS APPRENTI

1 MOBILITÉ
INTERNATIONALE

20 MOIS
DE PRÉSENCE EN ENTREPRISE

50% DE TEMPS
PASSÉ EN ENTREPRISE

1 800 HEURES DE COURS
ET DE PROJETS SUR 3 ANS

CYCLE INGÉNIEUR

FORMATION INITIALE

Projet de fin d'études
6 mois

- > Double diplôme international
- > Master de Recherche

5
ANNÉE

Stage ingénieur
4 mois

OPTIONS

- > Énergie et Développement Durable
- > Réseaux Informatiques et Télécommunications
- > Systèmes de Production

4
ANNÉE

Projet pluridisciplinaire

ADMISSION

- > CPGE MP-PC / PT PSI / TSI
- > BTS SCIENTIFIQUE
- > LICENCE 3
- > DUT SCIENTIFIQUE
- > PRÉPA ATS

3
ANNÉE

FORMATION APPRENTISSAGE

28 semaines en entreprise

Projet
120 heures

28 semaines en entreprise

Mobilité à l'international
2 mois

26 semaines en entreprise

OPTIONS

- > Énergie et Développement Durable
- > Énergétique et Bâtiments Intelligents
- > Réseaux Informatiques et Objets Connectés
- > Systèmes de Production et Usine Connectée

ADMISSION

- > BTS SCIENTIFIQUE
- > DUT SCIENTIFIQUE
- > LICENCE PRO

CYCLE PRÉPARATOIRE

Projet robotique

- > Sciences du numérique
- > Énergie et environnement
- > Robotique et mécatronique

2
ANNÉE

SOCLE COMMUN

- > Sciences de l'ingénieur
- > Anglais et LV2
- > Sciences Humaines

Stage découverte (1 mois)

- > Sciences du numérique
- > Énergie et environnement
- > Robotique et mécatronique

1
ANNÉE

SOCLE COMMUN

- > Sciences de l'ingénieur
- > Anglais et LV2
- > Sciences Humaines

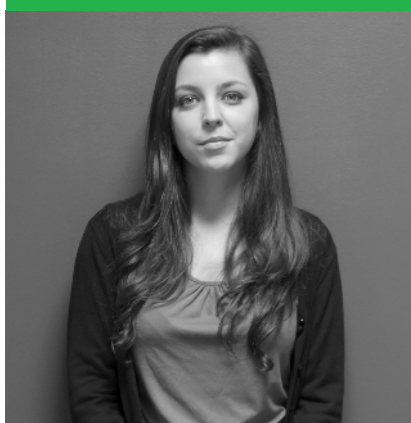
ADMISSION

- > TERMINALE GÉNÉRALE (AVEC SPÉCIALITÉ SCIENTIFIQUE)
- > TERMINALE STI2D
- > RÉORIENTATION (PACES, LICENCE 1, CPGE)

Tu fais quoi dans la vie ?

Marine
STOJANOVIC

#Promo2015



QUEL DOMAINE ?

Je travaille dans le secteur de l'automobile en Recherche et Développement et plus particulièrement sur les voitures électriques et les voitures autonomes.

QUELLE ENTREPRISE ?

Je travaille pour VALEO depuis ma sortie de l'ESIEE-Amiens, le leader des équipementiers automobiles.

Nous développons des technologies intelligentes pour des voitures toujours plus intelligentes.

POSTE ACTUEL ?

Ingénieur Conception et Expertise en Compatibilité Électromagnétique.

ET CONCRÈTEMENT, ÇA VEUT DIRE QUOI ?

En résumé, je travaille pour que les systèmes électriques à l'intérieur d'une voiture ne se perturbent pas les uns les autres, pour que tout fonctionne en harmonie.

L'ESIEE-AMIENS EN 1 MOT ?

Tremplin.

Karim
MEKOUAR

#Promo2004



QUEL DOMAINE ?

Je travaille dans le domaine du service pétrolier, où je manage des usines de production d'outils et d'équipements utilisés pour des services de forage ou de diagraphie.

QUELLE ENTREPRISE ?

Schlumberger est le leader mondial de services et équipements pétroliers. Fondée en France en 1926 par deux Alsaciens, les frères Conrad et Marcel Schlumberger, grâce à leurs idées innovantes pour détecter différents types de roches par conductivité électrique, la société emploie aujourd'hui 100 000 personnes dans le monde dans plus de 85 pays.

POSTE ACTUEL ?

Wireline group manufacturing manager.

ET CONCRÈTEMENT, ÇA VEUT DIRE QUOI ?

Ma tâche principale est de manager des équipes et des usines dans le cadre de la manufacture d'outils de fond pour le forage et le carottage électrique, et ce, dans les règles de l'art et de performance en termes de coûts, de qualité et de délais.

L'ESIEE-AMIENS EN 1 MOT ?

Mon « alma mater ».

ÉNERGIE ET DÉVELOPPEMENT DURABLE

OBJECTIF : Être capable de maîtriser les nouvelles technologies de l'énergie électrique et leur applications en tenant compte des contraintes de la transition énergétique.

DÉVELOPPER DES COMPÉTENCES POUR :

- › Analyser, concevoir et intégrer des systèmes électriques en y intégrant les aspects du développement durable.
- › Choisir une source d'énergie la plus appropriée, en tenant compte du critère de préservation de l'environnement et des contraintes économiques.
- › Concevoir des modèles électriques mathématiques et géométriques des systèmes électriques.
- › Gérer des projets électriques en maîtrisant les besoins énergétiques et les contraintes économiques.

UNE INSERTION PROFESSIONNELLE DANS :

- › La construction électrique et ferroviaire.
- › L'énergie (génération, transport, distribution et utilisation).
- › L'électronique, les télécommunications et la défense.
- › L'automobile, l'aéronautique et le spatial.
- › Le contrôle-commande, l'automatisation et la supervision des complexes industriels.

#ENERGIE

126

HEURES

DÉDIÉES À L'ÉNERGIE ET AU DÉVELOPPEMENT DURABLE

DES SECTEURS PORTEURS

PRODUCTION



TRANSPORT ET DISTRIBUTION



UTILISATION



Tu fais quoi dans la vie ?

**Robin
SCHUMMER**

#Promo2017



#QUEL DOMAINE ?

Dans le domaine du bâtiment tertiaire, en exploitation de maintenance et travaux cvc.

#QUELLE ENTREPRISE ?

Vinci Facilities, leader dans la maintenance multi technique de bâtiments.

#POSTE ACTUEL ?

Responsable d'affaires.

#ET CONCRÈTEMENT, ÇA VEUT DIRE QUOI ?

Management de 15 personnes et pilotage d'un portefeuille clients de 2,5 millions de CA.

#L'ESIEE-AMIENS EN 1 MOT ?

Excellent.

**Sylvain
LABBE**

#Promo2014



#QUEL DOMAINE ?

Je travaille dans le secteur de la construction, avec une expertise particulière dans le domaine de l'énergie.

#QUELLE ENTREPRISE ?

J'exerce chez Bouygues construction, une entreprise générale de construction qui opère dans le monde entier.

#POSTE ACTUEL ?

Manager de projets et actuellement Responsable travaux génie climatique / Bâtiment BIOTOPE à Lille (siège MEL).

#ET CONCRÈTEMENT, ÇA VEUT DIRE QUOI ?

Je manage les ressources (interne Bouygues, architecte, bureau d'études) nécessaires à la maîtrise technique et économique d'une affaire.

#L'ESIEE-AMIENS EN 1 MOT ?

Innovant.

ÉNERGÉTIQUE ET BÂTIMENTS INTELLIGENTS

OBJECTIF : Former les ingénieurs à construire ou rénover un bâtiment tout en apportant une réponse technico-économique optimale. La triple révolution énergétique, numérique et écologique impose aux entreprises comme aux acteurs publics de répondre à de nouveaux défis.

DÉVELOPPER DES COMPÉTENCES POUR :

- › **Prendre en charge** tout ou partie de l'énergie d'un bâtiment, depuis la production jusqu'à son utilisation (éclairage, chauffage, ventilation, climatisation).
- › **Concevoir ou mettre en œuvre** des installations courants forts et courants faibles, dans le cadre des bâtiments intelligents et communicants.
- › **Concevoir et mettre en œuvre**, dans le contexte de l'efficacité énergétique, les moyens permettant le contrôle commande des systèmes énergétiques, de confort et de sécurité des bâtiments.

UNE INSERTION PROFESSIONNELLE DANS :

- › Des bureaux d'études, cabinets d'architectes.
- › Des concepteurs et installateurs d'équipements climatiques, électriques ou de GTB, d'équipements climatiques et électriques.
- › Des offices de construction, promoteurs.
- › Des entreprises du bâtiment intégrant le Facility Management.

#ENERGIE

50 %
ÉCOLE / ENTREPRISE
RYTHME DE L'ALTERNANCE

1
LABO
BÂTIMENT INTELLIGENT

EFFICACITÉ
ÉNERGÉTIQUE



DOMOTIQUE / GTB



ÉNERGIES NOUVELLES
ET RENOUVELABLES



Tu fais quoi dans la vie ?

Camille
DEMARQUILLY

#Promo2014



#QUEL DOMAINE ?

Je travaille dans une industrie de « passionnés », la construction navale.

#QUELLE ENTREPRISE ?

Je suis actuellement aux Chantiers de l'Atlantique, à St-Nazaire. Nous construisons les « géants des mers » (paquebots de croisière, grands navires militaires), de la conception jusqu'à la fabrication. Le site industriel fait environ 150 hectares où plus de 7000 personnes travaillent.

#POSTE ACTUEL ?

J'ai passé mes cinq premières années aux Chantiers comme

Ingénieur Projet et, depuis quelques semaines, j'ai été nommé Responsable du service Automatismes.

#ET CONCRÈTEMENT, ÇA VEUT DIRE QUOI ?

J'encadre une équipe de 7 ingénieurs et techniciens. Nous avons 2 missions principales : la maintenance des machines de production et le pilotage de la partie automatisme des projets d'investissement et de travaux neufs.

#L'ESIEE-AMIENS EN 1 MOT ?

Ambition.

Vincent
HERLEMONT

#Promo2015



#QUEL DOMAINE ?

Je travaille dans le secteur ferroviaire et plus particulièrement dans la sécurité ferroviaire.

#QUELLE ENTREPRISE ?

Je travaille pour l'Établissement Public de Sécurité Ferroviaire (EPSF) qui est l'autorité de sécurité pour la France. Nous avons des missions très variées au quotidien. Nous autorisons, contrôlons et suivons le niveau de sécurité de l'ensemble du secteur Français et nous travaillons également sur les évolutions réglementaires et techniques au niveau européen.

L'avantage de l'EPSF c'est qu'il est l'acteur central du système ferroviaire en France et de ce fait, j'apprends tous les jours.

#POSTE ACTUEL ?

Je suis inspecteur en sécurité ferroviaire.

#ET CONCRÈTEMENT, ÇA VEUT DIRE QUOI ?

Ça veut dire que je fais des contrôles sur le terrain pour m'assurer que les trains qui partent d'un endroit arriveront bien à un autre sans rencontrer de problèmes, le but étant de toujours avoir un grand niveau de sécurité.

#L'ESIEE-AMIENS EN 1 MOT ?

Passionnant.

SYSTÈMES DE PRODUCTION ET USINE CONNECTÉE

OBJECTIF : Être capable d'avoir une vision globale de l'entreprise industrielle et de s'adapter aux différentes fonctions techniques d'une entreprise.

DÉVELOPPER DES COMPÉTENCES POUR :

- › Disposer d'une vision globale de l'entreprise industrielle.
- › Acquérir une connaissance d'outils génériques applicables au cœur de métier d'une entreprise.
- › Avoir une culture scientifique et industrielle.

UNE INSERTION PROFESSIONNELLE DANS :

- › L'aéronautique, l'automobile et le transport.
- › La transformation des métaux, les industries de l'emballage.
- › La mécanique du bâtiment.
- › L'industrie pharmaceutique.
- › Le choix personnalisé des modules optionnels ainsi que les sujets de stage permettent un large spectre de métiers.

#NUMERIQUE

ÉQUIPEMENTS UTILISÉS
DANS L'INDUSTRIE
ROBOT KUKA
MINI USINE

152
HEURES
DÉDIÉES À LA ROBOTIQUE

GESTION
DE PRODUCTION



AUTOMATISATION



MÉCANIQUE, ROBOTIQUE



Tu fais quoi dans la vie ?

Nicolas
LELLOUCHE

#Promo2014



#QUEL DOMAINE ?

Développement de produits et solutions technologiques dans le domaine de l'Internet des objets.

#QUELLE ENTREPRISE ?

Bell est la plus grande entreprise de télécommunications au Canada et offre des services de téléphonie mobile, de télévision, d'Internet haute vitesse et sans fil et de téléphonie résidentielle.

#POSTE ACTUEL ?

Directeur solutions IoT.

#ET CONCRÈTEMENT, ÇA VEUT DIRE QUOI ?

Je suis responsable d'une équipe d'ingénieurs qui développe de nouveaux produits et services pour les villes intelligentes, les bâtiments connectés, les véhicules connectés. Mon équipe est composée d'ingénieurs de solutions, de développeurs et de gestionnaires de projets qui sont des experts technologiques de l'Internet des objets.

#L'ESIEE-AMIENS EN 1 MOT ?

Apprendre à apprendre.

Paul Antoine
CAPELLE

#Promo2015



#QUEL DOMAINE ?

Je travaille actuellement dans le secteur de la Cybersécurité.

#QUELLE ENTREPRISE ?

I-Tracing est une entreprise française, qui se positionne en tant que « pure player » dans le milieu de la Cybersécurité. C'est-à-dire qu'à travers son offre de services, elle décline l'ensemble des aspects de la Cybersécurité aussi bien offensive que défensive.

#POSTE ACTUEL ?

Je suis actuellement analyste sécurité au sein du pôle Cyberdéfense d'I-Tracing. Et plus précisément pour la partie CyberSOC (Security Operation Center) en poste au Canada.

#ET CONCRÈTEMENT, ÇA VEUT DIRE QUOI ?

Concrètement, il s'agit d'analyser des comportements machine et utilisateur au travers des différentes informations produites par les équipements du système informatique d'une entreprise. L'analyse de ces comportements nous permet de déceler des déviations qui pourraient être le signe d'une attaque ou d'une vulnérabilité.

#L'ESIEE-AMIENS EN 1 MOT ?

Riche d'expériences, riche humainement.

RÉSEAUX INFORMATIQUES, TÉLÉCOMMUNICATIONS ET OBJETS CONNECTÉS

OBJECTIF : Être capable de concevoir, mettre en œuvre, exploiter, faire évoluer et sécuriser des réseaux informatiques ou de télécommunications. En apprentissage, la formation est orientée vers la conception des objets connectés et leurs applications. Mettre en œuvre l'infrastructure réseau nécessaire à la communication ainsi que les serveurs et services permettant de stocker puis gérer les données issues de ces objets.

DÉVELOPPEMENT DE COMPÉTENCES POUR :

- › Concevoir et sécuriser l'architecture d'un réseau et d'un système informatique.
- › Analyser des protocoles de communications et savoir les mettre en œuvre.
- › Développer des scripts et applications permettant aux ingénieurs d'automatiser la gestion de leur réseau.
- › Exploiter des réseaux d'opérateurs et gérer les services multimédias.
- › Concevoir et exploiter un Datacenter et mettre en œuvre des services.
- › Mettre en œuvre des architectures réseaux pour l'Internet des Objets.

LES SYSTÈMES CONNECTÉS SONT AU CŒUR DES INNOVATIONS LIÉES AUX :

- › **Smart-GRID :** pour une gestion efficace de l'énergie.
- › **Smart-Building :** pour une supervision efficace des bâtiments.
- › **Smart-City :** pour une coordination des services aux citoyens.
- › **Smart-Industrie :** pour une organisation plus efficace de la production.

MÉTIERS VISÉS :

Architecte réseau / IoT
Administrateur système
Analyste programmeur / DevOps
Consultant en transformation numérique

#NUMERIQUE

DEPUIS 2007

L'ESIEE-AMIENS EST
ACADÉMIE RÉGIONALE CISCO :
CERTIFICATION

CISCO
CCNA



100 %
DES DIPLÔMÉS
SONT EN SITUATION D'EMPLOI

RÉSEAUX

✓
TÉLÉCOMMUNICATIONS

✓
SYSTÈMES
INFORMATIQUES



NOS PARTENAIRES À TRAVERS LE MONDE

L'ANGLAIS, MAIS AUSSI...

L'obtention du Grade B2 en anglais (FCE, TOEIC,...) est une des conditions pour l'obtention du diplôme d'ingénieur. Espagnol, Allemand, Chinois (mandarin) et Japonais sont des langues enseignées en LV2. Un laboratoire de langues est à disposition des élèves.

MOBILITÉ À L'INTERNATIONAL

Environ 50% d'une promotion diplômée a une expérience à l'international (stage ou semestre d'études) d'au moins 3 mois.

› SEMESTRE D'ÉTUDES

Plusieurs destinations sont proposées : Réseau Erasmus (plus de 10 universités partenaires européennes) / BRAFITEC (Brésil), CHILFITEC (Chili). Accords bilatéraux entre l'ESIEE-Amiens et la Chine, Taiwan, l'Afrique du Sud, le Chili, le Japon, le Liban, la Tunisie, le Réseau n+i, l'Angleterre, la Russie et les États-Unis.

› STAGE EN ENTREPRISE

Partir mettre ses compétences au service d'entreprises à l'étranger en 2^{ème} et/ou 3^{ème} année du cycle ingénieur.

› PROJET DE RECHERCHE

Effectuer le stage de 2^{ème} ou 3^{ème} année du cycle ingénieur dans les laboratoires de recherche des universités étrangères partenaires.

CURSUS INTERNATIONAL

Une école d'ingénieurs ouverte sur le monde, pour choisir d'aller plus loin ! L'ESIEE-Amiens, travaille en partenariat avec des universités dans plus de 35 pays.

Notre objectif : permettre à nos élèves-ingénieurs de devenir opérationnels dans un environnement multiculturel en perpétuelle évolution.

Tous les élèves-ingénieurs de l'ESIEE-Amiens sont incités à effectuer au moins un séjour à l'étranger durant leur cursus.

Tu fais quoi dans la vie ?



KÉVIN

Tshwane University
of Technology, PRETORIA,
Afrique du Sud



QUENTIN

BRNO University
of Technology,
République tchèque



GRÉGORY

Nagaoka University of
Technology, KAMITOMIOKA
NAGAOKA NIIGATA,
Japon



LOÏC

Technical University
of Cluj Napoca,
Roumanie



CHARLES

Chalmers University
of Technology,
Suède



LOUIS

University of VALLADOLID,
Espagne



HYPOLITE

Pontificia Universidad
Catolica de Valparaiso,
Chili

35
PAYS
PARTENAIRES

5
DOUBLES DIPLÔMES

18
NATIONALITÉS
AU SEIN DE L'ÉCOLE

CENTRE AGRÉÉ
DU CAMBRIDGE

37 850 €

SALAIRE BRUT
ANNUEL MOYEN
À L'EMBAUCHE

90%

DES INGÉNIEURS
ONT UN EMPLOI
2 MOIS
APRÈS LE DIPLÔME

80%

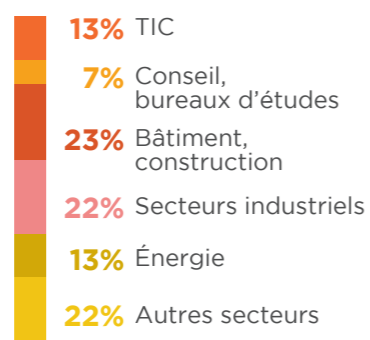
SONT EMBAUCHÉS
AVANT LA FIN
DE LA FORMATION

EMPLOI

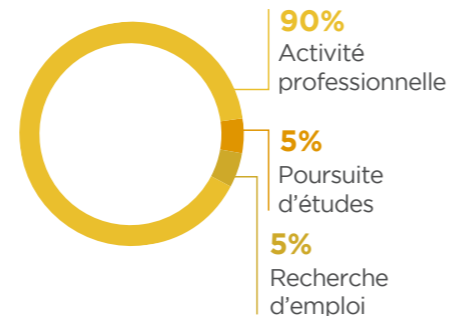
ZOOM SUR LA PROMO 2019

Les ingénieurs ESIEE-Amiens sont recherchés par les recruteurs dans de nombreux secteurs d'activité.

SECTEURS D'ACTIVITÉ



SITUATION ACTUELLE DES DIPLÔMÉS



DÉLAIS D'EMBAUCHE



Tu fais quoi dans la vie ?

#PROMO 2019

VALENTIN Service Adressage Dimensionnement Projets 	LAURETTA Chargée de projets électriques
THOMAS Responsable d'Affaires 	CLÉMENT Ingénieur Contrôle Avancé CAPA
ANTOINE Ingénieur Lead Developer 	ANA-MARIA Analyste Production
	QUENTIN Ingénieur Méthodes
	SÉBASTIEN Ingénieur Électrique

CLUBS ET ASSOCIATIONS

Parce qu'il n'y a pas que le travail dans la vie étudiante, de nombreuses associations animées par les étudiants sont présentes à l'ESIEE-Amiens.

BDE/BUREAU DES ÉLÈVES

- › Coordonne les actions de toutes les associations de l'école autour des 5 pôles (événements, sport, humanitaire, art/culture et technologie).
- › Organisation des événements tout au long de l'année (WEA, soirée inter-promo, semaine au ski, week-end en Europe...).

BDS/BUREAU DES SPORTS

- › Encourager le sport sous toutes ces formes et pour tous les goûts (rugby, football, handball, volley, basket, ...).
- › Grâce au partenariat avec l'Université de Picardie Jules Verne, les étudiants ont la possibilité de pratiquer une quarantaine de sports différents dans les installations de l'UPJV (gymnases, mur d'escalade, ...) et de bénéficier d'un encadrement pour la pratique de ces sports.

AREA, ASSOCIATION ROBOTIQUE DE L'ESIEE-AMIENS

- › Apprentissage en développement électrique et de programmation.
- › Développement de projets.
- › Bonne entente et partage avec des événements liés à la robotique.
- › Exemple de projet : Contrôle intelligent à distance des radiateurs électriques d'une maison.
- › Participation à la coupe de France de Robotique.

1

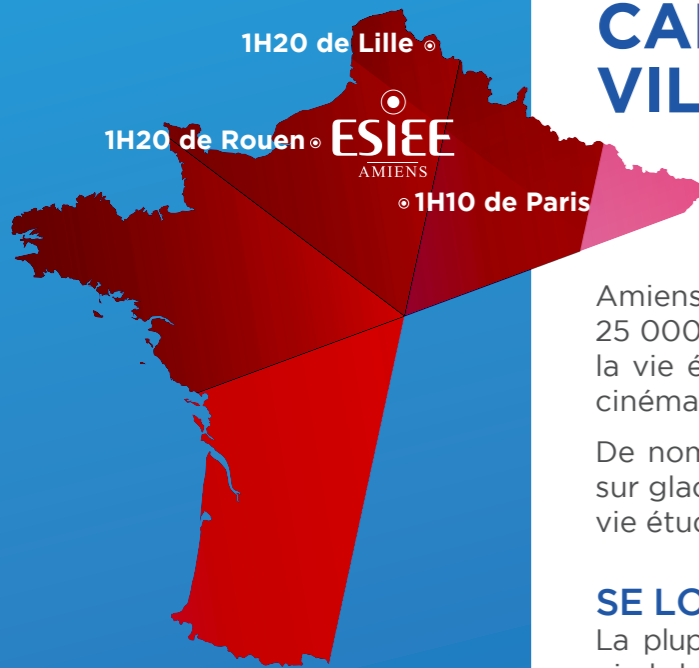
CURSUS
ADAPTÉ AUX SPORTIFS
DE HAUT NIVEAU

1

ÉQUIPE DE RUGBY
CHAMPIONNE UNIVERSITAIRE
DE PICARDIE

1

TROUPE DE THÉÂTRE



CAMPUS AMIENS, VILLE ETUDIANTE !

Amiens est une ville à taille humaine qui compte plus de 25 000 étudiants, environnement parfaitement adapté à la vie étudiante (parcs, centre-ville, complexes sportifs, cinémas, bars, restaurants...).

De nombreux événements culturels et sportifs (Hockey sur glace, Foot, festivals films et musiques...) rythment la vie étudiante.

SE LOGER

La plupart des étudiants sont logés à moins de 10min à pied de l'école (studio, appartement individuel, colocation, résidence universitaire...). L'école a mis en place une cellule logement afin d'aider les élèves à trouver une réponse adéquate à leurs attentes.

SE RESTAURER

Les restos universitaires sont accessibles aux étudiants de l'ESIEE-Amiens. Un restaurant universitaire CROUS, ouvert le midi, est directement implanté au sein même de l'école. Environ 3€ le repas.

FINANCER SES ÉTUDES

Parce que les frais de scolarité ne doivent pas être un obstacle, l'école met à disposition une liste de moyens pour financer son parcours.

› Bourse de l'enseignement supérieur CROUS

Le dossier social étudiant regroupant la demande de bourse et de logement géré par le CROUS est à retirer auprès de l'établissement fréquenté à ce jour.

› Bourse d'études de l'ESIEE-Amiens

L'école peut allouer, sous certaines conditions, une bourse aux élèves en difficultés financières apparues pendant le cursus de l'élève.

400 €
LOYER MOYEN
D'UN STUDIO DE 25 M²

8
RESTOS
UNIVERSITAIRES

FRAIS DE SCOLARITÉ
(ANNÉE 2021-2022)

1^{ER}/2^{ÈME} ANNÉE :
5 000€ PAR AN

3^{ÈME}/4^{ÈME}/5^{ÈME} ANNÉE :
7 200€ PAR AN

À PARTIR DE L'ANNÉE SCOLAIRE
2023/2024, LES FRAIS POUR
LE CYCLE INGÉNIEUR EN INITIAL
S'ÉLÈVERONT À 8 000 € PAR AN



CONNECTÉS AU MONDE PAR NATURE

Depuis le 1^{er} octobre 2020, l'ESIEE-Amiens et UniLaSalle ne font plus qu'un. Les deux établissements ont décidé de s'unir pour former ensemble une école d'ingénieurs polytechnique, positionnée à la fois sur des thématiques d'avenir (énergie, numérique) et sur les sciences de la Terre, du vivant et de l'environnement au cœur des enjeux d'aujourd'hui.

”

*De belles synergies
pour relever les enjeux majeurs
du développement durable*

“

La force de ce rapprochement réside dans les possibilités d'hybridation entre les domaines de compétences des deux établissements. Les étudiants pourront construire des parcours transdisciplinaires, où le numérique s'appliquera aux grands domaines des sciences de la Terre, du vivant et de l'environnement.

20
FORMATIONS
DIPLOMANTES

7
CHAIRES
D'ENSEIGNEMENT
ET DE RECHERCHE

5
DIPLOMES D'INGÉNIEURS

27
PARCOURS
DE SPÉCIALISATION

260
UNIVERSITÉS PARTENAIRES
À L'INTERNATIONAL

ESIEE

AMIENS

JOURNÉES PORTES OUVERTES

SAMEDI	SAMEDI	SAMEDI
12	30	06
DÉCEMBRE	JANVIER	MARS
2020	2021	2021

MERCREDIS DÉCOUVERTE

17	03
FÉVRIER	MARS
2021	2021

ESIEE-Amiens

14 quai de la Somme
BP 10100 - 80 082 AMIENS cedex 2
☎ 03 22 66 20 00 | 🖨 03 22 66 20 10
information@esiee-amiens.fr
www.esiee-amiens.fr

  ESIEE.AMIENS

  ESIEEAMIENS