

ÉCOLE
PRÉPARATOIRE
À L'EXPERTISE
COMPTABLE



DCG ■ DSCG ■ DEC





L'INES

Créé en 1996, l'INES a pour mission la **préparation aux diplômes d'Etat** de la filière de l'expertise comptable (DCG – DSCG – DEC), sous statut étudiant, dans le cadre de la formation professionnelle ou de l'alternance.

La sélection des candidats, la qualité du corps enseignant, les relations privilégiées avec de nombreuses entreprises et les succès obtenus aux examens nationaux positionnent aujourd'hui l'INES parmi les toutes premières écoles préparatoires à l'expertise comptable en France.

Chaque année, l'INES forme près de **450 étudiants** et constitue ainsi un véritable vivier de candidats pour les métiers de la comptabilité, de la finance, de l'audit ou de la gestion.

[LES PRÉPARATIONS]

DCG

Diplôme
de Comptabilité
Gestion

L'INES prépare plus de 200 étudiants par an au DCG, en veillant au niveau scolaire des candidats intégrés :

- plus de 70 % des bacheliers sélectionnés justifient d'une mention,
- 100% des titulaires du BTS CGO l'ont obtenu avec plus de 12/20 de moyenne générale.

L'INES prend aussi en compte les qualités personnelles (respect d'un certain nombre de valeurs, clarté du projet professionnel etc.)

■ **Sous statut étudiant** : A l'issue de son cursus à l'INES, le candidat justifie d'une pratique professionnelle significative de neuf mois, au sein d'une entreprise ou d'un cabinet d'expertise comptable grâce à trois périodes d'un stage conventionné, échelonnées sur les trois ans de préparation du grade Licence.

■ **Sous statut salarié** : En contrat de professionnalisation, les étudiants de l'INES sont présents trois jours par semaine en entreprise pour une rémunération comprise entre 55 et 80 % du SMIC. Au terme d'une période d'adaptation et de formation, ils deviennent des collaborateurs à part entière.



DSCG

Diplôme Supérieur
de Comptabilité
Gestion

Chaque année, près de 250 candidats font confiance à l'INES pour l'obtention du DSCG. Titulaires du DCG, d'un titre d'école de commerce ou d'un master universitaire, originaires de toute la France, ils choisissent l'organisation pédagogique la plus adaptée à leur état d'esprit, à leurs acquis théoriques et à leurs objectifs.

■ **Sous statut étudiant**

Sur deux années : Cette préparation « classique » permet également d'effectuer au moins deux stages conventionnés, durant les périodes fiscales (de janvier à mars), et ainsi d'acquérir une première pratique professionnelle.

Sur un an : Cette formation nécessite une forte implication et une capacité de travail importante. Ses préparateurs, diplômés du DSCG, ont fait la démonstration de leurs qualités personnelles et de leurs ambitions.

En « intensif » : Proposé essentiellement à des titulaires d'un Master CCA ou d'un titre d'Ecole de commerce désireux de passer les épreuves la même année que leur Master initial, ce cycle prévoit 210 heures de cours et d'applications relatifs à l'UE 1 et 4, ainsi que deux examens blancs, entre fin août et début octobre.

■ Sous statut salarié

Sur deux années : En contrat de professionnalisation, les étudiants de l'INES sont présents trois jours par semaine en entreprise et à temps plein pendant la saison fiscale, pour une rémunération minimale de 85 % du SMIC. Plusieurs calendriers de formation sont proposés aux employeurs pour répondre au mieux à leurs contraintes organisationnelles.

Les candidats issus de cette préparation, diplômés du DSCG, ont fait la démonstration de leurs qualités d'organisation et de leur intérêt pour la pratique professionnelle.

En « intensif » : Prévue sur deux semaines à temps plein en août et six samedis en septembre-octobre, cette préparation à l'UE 1 et 4 propose 112 heures de formation. Elle s'adresse en particulier aux experts-comptables stagiaires, non titulaires du DSCG.



DEC
Diplôme
d'Expertise
Comptable

L'INES propose des formules originales pour la préparation aux deux épreuves écrites : efficaces sur le plan pédagogique, elles prennent aussi en compte les contraintes de chacun :

- Cours le **samedi** (2 séances pour l'E1 – 4 séances pour l'E2), entre mars et avril pour la session de mai et sur septembre-octobre pour la session de novembre.
- Cours le **vendredi** (2 séances pour l'E1 – 4 séances pour l'E2), sur mars-avril pour la session de mai et sur septembre-octobre pour la session de novembre.
- Cours le **jeudi-vendredi-samedi** (2 séances pour l'E1 – 4 séances pour l'E2), séparés de trois semaines, sur mars-avril pour la session de mai et sur septembre-octobre pour la session de novembre.

L'INES assure aussi une aide à la rédaction de la notice et un suivi individualisé lors de la rédaction du mémoire.

[LES RELATIONS ENTREPRISES]

.....> RECRUTEMENT

De nombreuses entreprises et cabinets sollicitent régulièrement l'INES pour le recrutement de stagiaires et de collaborateurs, en alternance ou à temps plein.

Cette confiance est due à la qualité des candidats présentés, sélectionnés pour leur profil exemplaire et la solidité de leur dossier scolaire.

- **Les stages** : Ils se déroulent sur trois mois, de juin à septembre (pour le DCG) et de janvier à mars (pour le DSCG), dans le cadre d'une convention de stage réglementée.
- **L'alternance** : Le DCG et le DSCG peuvent se préparer sous contrat de professionnalisation, sur un rythme de trois jours consécutifs en entreprise, avec la possibilité d'être à temps plein - pendant deux mois - durant la période fiscale.
- **Le premier emploi** : Les entreprises et cabinets partenaires de l'INES peuvent bénéficier de l'aide de l'école pour mener à bien leurs recrutements grâce à la mise en relation avec les jeunes diplômés. De plus, l'INES organise chaque année un forum courant juin, au cours duquel les professionnels peuvent rencontrer leurs futurs collaborateurs.

.....> TAXE D'APPRENTISSAGE

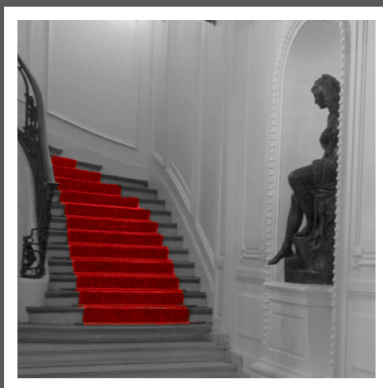
L'INES est habilité à percevoir la taxe d'apprentissage, hors quota, pour les catégories B - C et A par cumul.

De nombreuses entreprises décident aujourd'hui d'affecter (tout ou partie de) leur taxe d'apprentissage à l'INES pour soutenir une école totalement dédiée à l'expertise comptable qui vise l'excellence. Les fonds ainsi recueillis - sous le contrôle d'une commission préfectorale - contribuent au développement de formations de qualité pour la préparation du cursus de l'expertise comptable.

.....> FORMATION

L'INES peut élaborer - pour les grands cabinets d'audit et d'expertise comptable - des projets de formation spécifiques dans le cadre de :

- **l'alternance** : par la création d'une promotion « exclusive », avec une programmation adaptée à leurs contraintes organisationnelles,
- **la formation professionnelle** : pour leurs experts-comptables stagiaires qui souhaitent soit préparer l'UE 1 et 4 du DSCG, soit préparer les épreuves du DEC.



CONTACT@INES-EXPERTISE.FR ■ WWW.INES-EXPERTISE.FR
34, BOULEVARD HAUSSMANN 75009 PARIS ■ TÉL. : 01 42 46 24 64
Métro Chaussée d'Antin et Opéra ■ RER A - Auber et E - Haussmann ■ Gare Saint Lazare

