



TOEGANKELIJKHEID ACCESSIBILITY

WELKOM BIJ MUSEUM DE LAKENHAL!

Museum De Lakenhal is voor het grootste deel toegankelijk voor mensen die minder goed ter been zijn. Alle verdiepingen zijn bereikbaar met de lift. De Oud Hollandse keuken, de Bierbrouwerskamer en de verdieping in de Universiteitskamer zijn niet toegankelijk voor mensen die gebruik maken van een mobiliteitshulpmiddel. Van deze ruimtes zijn 360 graden foto's gemaakt. Deze zijn te vinden in de gratis te downloaden L@kenhal-app, geschikt voor iOS en Android.

Sommige deuren en gangpaden in het museum zijn niet breder dan 85 centimeter. Rolstoelen en elektrische rolstoelen breder dan 85 centimeter kunnen daarom op level 1 van het museum niet gebruikt worden. Je kunt, indien mogelijk, op de Achterplaats overstappen op een leenrolstoel van het museum. Daarnaast zijn er gratis leenrollators en vouwkrukjes beschikbaar.

In het museum is één rolstoeltoegankelijk toilet aanwezig. Deze bevindt zich bij de garderobe. Het museum heeft geen officiële verschoningsruimte voor volwassenen.

Heb je tijdens je museumbezoek vragen of kunnen we je ergens mee helpen? Meld je dan bij de kassa in het entreegebied of bij de informatiebalie op de Achterplaats. We helpen je graag op weg.

Meer informatie over de toegankelijkheid van het museum vind je op lakenhal.nl/toegankelijkheid.

We wensen je veel plezier tijdens je bezoek!

WELCOME TO MUSEUM DE LAKENHAL!

The majority of Museum De Lakenhal is accessible to people who are physically impaired. However, the Oud Hollandse keuken, the Bierbrouwerskamer and the attic of the Universiteitskamer are not accessible. These areas have been photographed to produce panoramic images. These can be found in the L@kenhal-app, which is free to download and available for both iOS and Android.

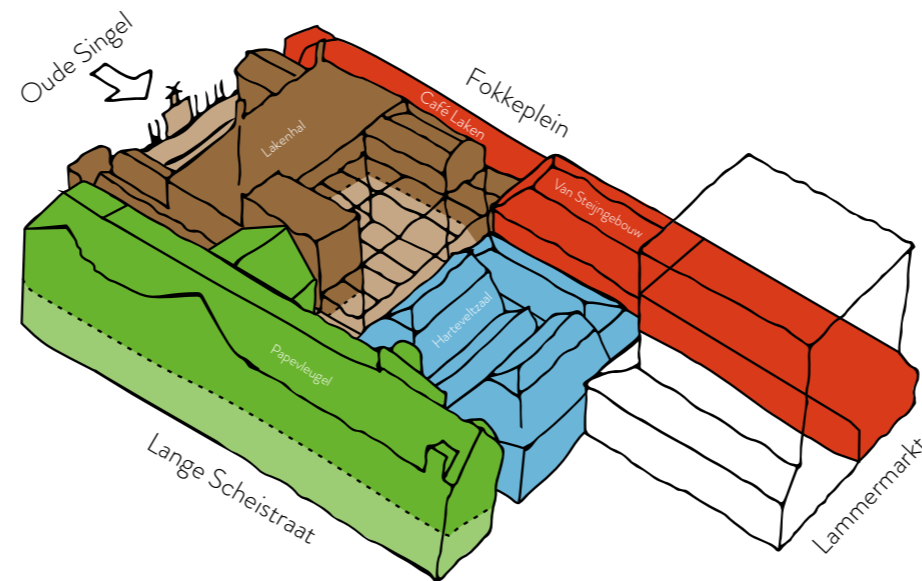
Some doorways and corridors in the building are no wider than 85 centimetres. It is therefore not possible to use wider manual or electric wheelchairs on level one. If you wish, you can transfer to a wheelchair of the museum in the Achterplaats, which can be loaned free of charge. For your convenience, the museum also offers walkers and folding stools.

There is one wheelchair-accessible toilet in the museum. It is located near the wardrobe. The museum has no official changing room for adults.

Do you have any questions during your visit? Please make your way to the cash register or the information desk. We are happy to assist.

You can find more information about the accessibility of the museum on lakenhal.nl/accessibility.

We wish you a pleasant visit!



LEVEL 0

- 1 Van Steijngebouw, kleine zaal
- 2 Van Steijngebouw, grote zaal
- 3 Harteveltzaal
- 4 Rembrandtzaal
- 5 Fijnschilderskabinet
- 6 Jan Steenzaal
- 7 Papegang
- 8 Arnhemse kamer
- 9 Leidse kamer
- 10 Papehal
- 11 Glaskabinet
- 12 Oud-Hollandse keuken
(niet toegankelijk | not accessible)

- ingang | entrance
- kassa | tickets
- garderobe | cloakroom
- kluisjes | lockers
- Café Laken | Café Laken
- toilet | toilet
- lift | elevator
- trap | stairs
- winkel | shop
- informatie | information
- auditorium | auditorium
- atelier | atelier
- ringleiding | hearing loop
- Lakenhal
- Harteveltzaal
- Papevleugel
- Van Steijngebouw

LEVEL 1

- doorgangen < 85 cm
doorways and corridors < 85 cm
- 13 Grote Pers
 - 14 Stempelkamer
 - 15 Werkmeesterskamer
 - 16 Bierbrouwerskamer
(niet toegankelijk | not accessible)
 - 17 Kleine Pers
 - 18 Gouveneruskamer
 - 19 Portaal Staalmeesterskamer
 - 20 Staalmeesterskamer

LEVEL 2

- 21 Xaverygang
- 22 Toverkamer
- 23 Bakker Korffkamer
- 24 Versterzaal
- 25 Van Doesburgzaal

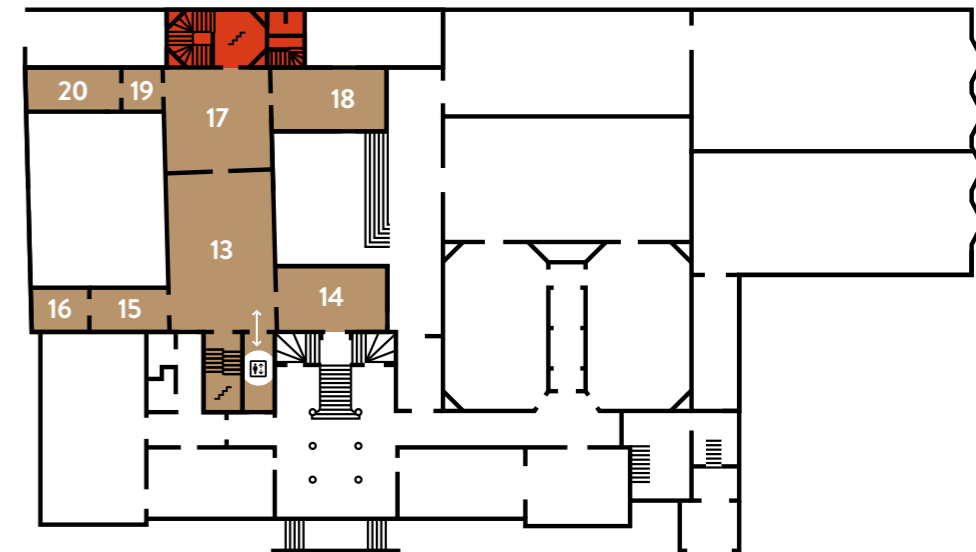
LEVEL 3

- 26 Van Breezaal
- 27 Universiteitskamer
(deels toegankelijk | partly accessible)
- 28 Schuilkerk
- 29 Doelenportaal

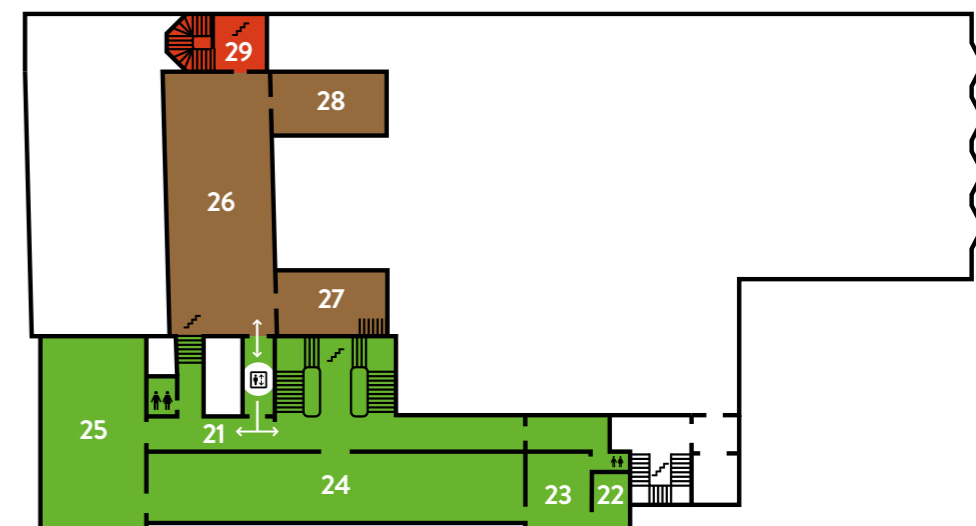
LEVEL 0



LEVEL 1



LEVEL 2 - 3



MUSEUM DE LAKENHAL

OUDE SINGEL 32 | 2312 RA LEIDEN
LAKENHAL.NL | INFO@LAKENHAL.NL

