



PLATTEGROND MAP

OPENINGSTIJDEN

Dinsdag t/m zondag van 10.00 – 17.00 uur.

HAAL MEER UIT JE BEZOEK!

Beleef Museum De Lakenhal met de L@kenhal app! Voorafgaand, tijdens en na je bezoek vind je in de app verhalen en verdieping over de collectie. De app is gratis te downloaden en geschikt voor telefoons met iOS of Android. Bij de informatiebalie kun je, indien nodig, een koptelefoon of toestel lenen.

PRAKTISCHE TIPS EN REGELS

Om het museumbezoek voor jou en anderen zo aangenaam mogelijk te laten verlopen, vragen we je om rekening te houden met de volgende zaken:

- Paraplus, rugzakken en tassen groter dan A4 formaat dien je achter te laten in een kluisje.
- Eten en drinken is alleen in café Laken toegestaan.
- Objecten in het museum mogen niet worden aangeraakt, tenzij anders vermeld.
- Fotograferen tijdens je museumbezoek mag, zonder flits, selfiestick en/of statief. Filmen mag alleen met vooraf gegeven toestemming.
- Geregistreerde hulphonden zijn in het museum van harte welkom, andere huisdieren niet.
- Museum De Lakenhal is volledig rookvrij, ook voor e-sigaretten.

Bij de informatiebalie liggen reactiekaarten voor je klaar. Jouw tips en tops zijn hier en bij onze medewerkers van harte welkom. Heb je aanvullende vragen? Kijk op www.lakenhal.nl/contact. Volg ons via social, @MuseumDeLakenhal.

Welkom bij Museum De Lakenhal!

OPENING HOURS

Tuesday to Sunday from 10:00 to 17:00.

GET THE MOST OUT OF YOUR VISIT!

Experience Museum De Lakenhal with the L@kenhal app! You can use the app to find background information about our collection and the exhibits in the museum – before, during and after your visit. The app is free to download and available for both iOS and Android. Headphones and mobile devices are available at the information desk.

PRACTICAL TIPS AND RULES

We kindly ask you to take the following into account when visiting the museum to ensure everyone has a pleasant time:

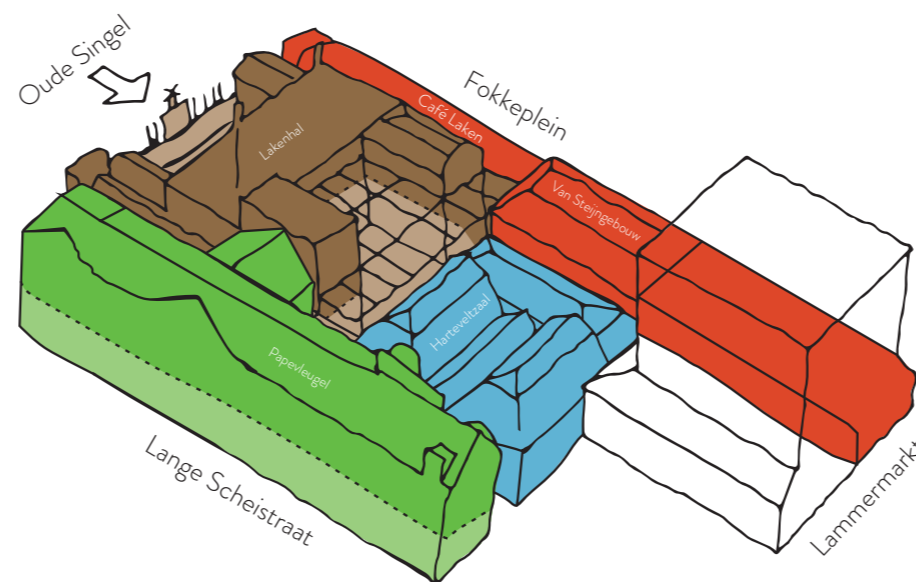
- Please place umbrellas, backpacks and bags (larger than A4) in the lockers.
- Eating and drinking is not permitted in the museum.
- It is not permitted to touch the exhibits in the museum, unless explicitly stated otherwise.
- Taking photographs is permitted during your museum visit, but do not use a flash, selfie stick or tripod. Filming is only permitted with prior permission.
- Registered guide dogs are welcome in the museum. Other pets are not permitted.
- It is not permitted to smoke in Museum De Lakenhal, including e-cigarettes.

Feedback cards are available at the information desk. We look forward to hearing about what you really enjoyed and what we can do better. If you have any additional questions, please visit our website at www.lakenhal.nl/en/story/contact. Follow us on social media @MuseumDeLakenhal.

We hope you enjoy your visit to Museum De Lakenhal!

MUSEUM DE LAKENHAL

OUDE SINGEL 32 | 2312 RA LEIDEN
LAKENHAL.NL | INFO@LAKENHAL.NL



LEVEL 0

- 1 Van Steijngebouw, kleine zaal
- 2 Van Steijngebouw, grote zaal
- 3 Harteveltzaal
- 4 Rembrandtzaal
- 5 Fijnschilderskabinet
- 6 Jan Steenzaal
- 7 Papegang
- 8 Arnhemse kamer
- 9 Leidse kamer
- 10 Papehal
- 11 Glaskabinet
- 12 Oud-Hollandse keuken

LEVEL 1

- 13 Grote Pers
- 14 Stempelkamer
- 15 Werkmeesterskamer
- 16 Bierbrouwerskamer
- 17 Kleine Pers
- 18 Gouverneurskamer
- 19 Portaal Staalmeesterskamer
- 20 Staalmeesterskamer

LEVEL 2

- 21 Xaverygang
- 22 Toverkamer
- 23 Bakker Korffkamer
- 24 Versterzaal
- 25 Van Doesburgzaal

LEVEL 3

- 26 Van Breezaal
- 27 Universiteitskamer
- 28 Schuilkerk
- 29 Doelenportaal

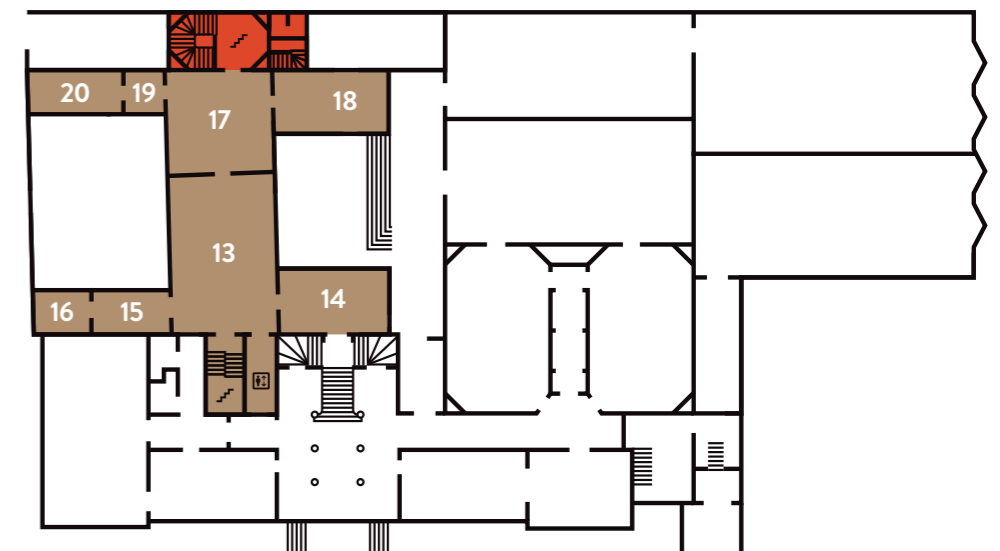
- ingang | entrance
- kassa | tickets
- garderobe | cloakroom
- kluisjes | lockers
- Café Laken | Café Laken
- toilet | toilet
- lift | elevator
- trap | stairs
- winkel | shop
- informatie | information
- auditorium | auditorium
- atelier | atelier

- Lakenhal
- Harteveltzaal
- Papevleugel
- Van Steijngebouw

LEVEL 0



LEVEL 1



LEVEL 2 - 3

