



Espaço Gaia
Desenvolvimento em práticas
holísticas

CORES

VIOLETA

INDIGO

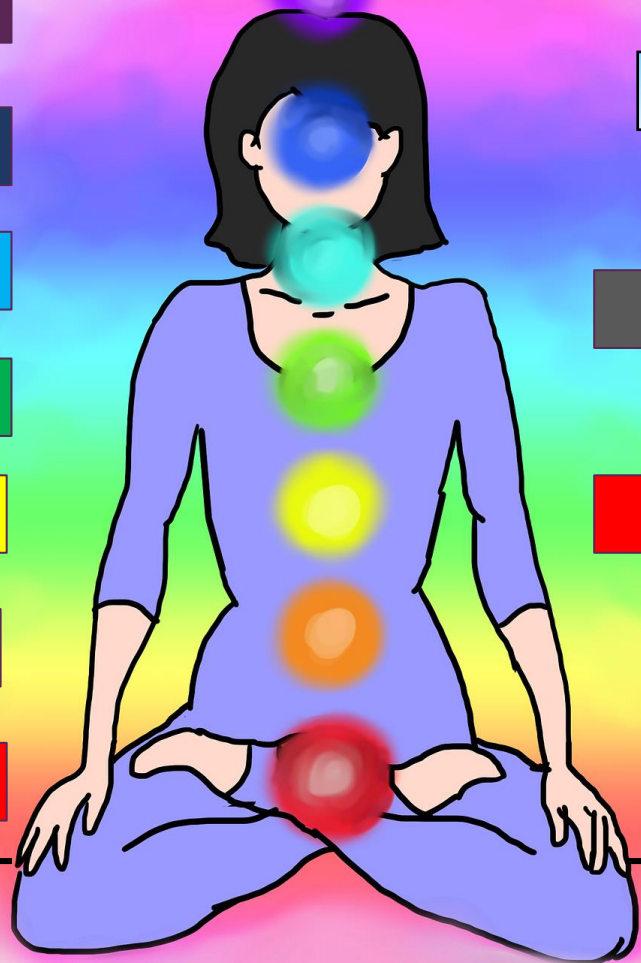
AZUL

VERDE

AMARELO

LARANJA

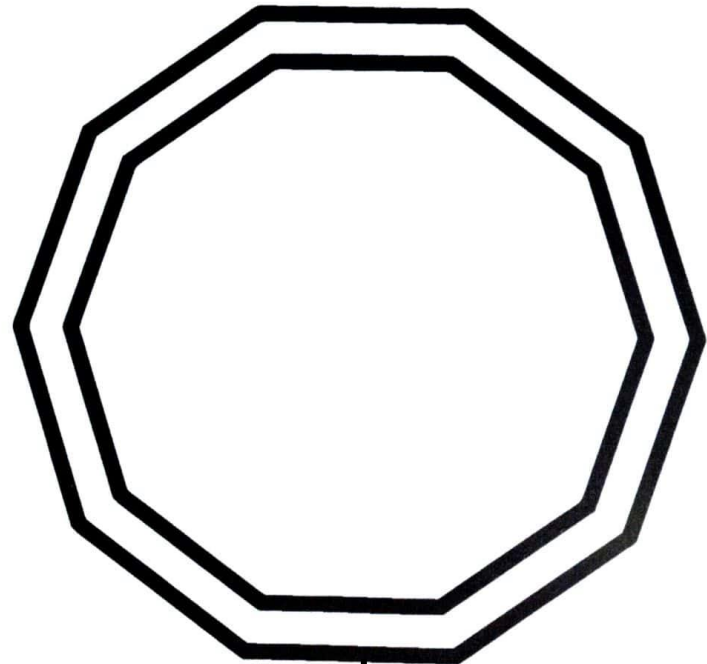
VERMELHO



PREDOMINANCIA

NEGATIVO

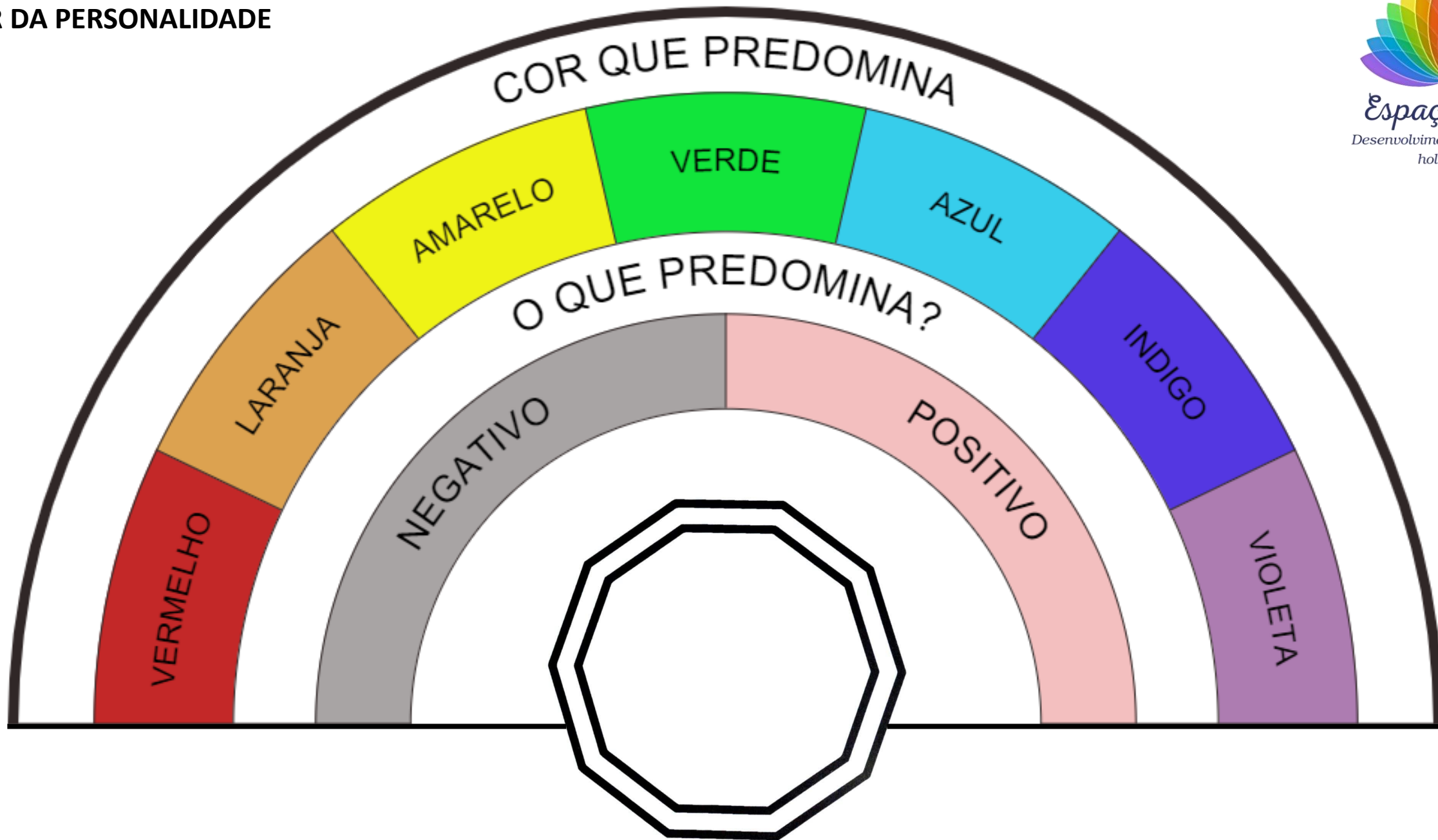
POSITIVO



COR PREDIMINANTE

Coloque o testemunho já valorizado no decágono acima, lance o pêndulo e com o dedo indicador da mão livre ou um ponteiro vá indicando as cores correspondentes e anote os resultados

COR DA PERSONALIDADE



COR DA PERSONALIDADE

COR	POSITIVO	NEGATIVO
VERMELHO	Alegria, extroversão, Vitalidade, paixão, coragem, Generosidade, auto sacrifício, força pioneira, expressão.	Cólera, frustração, tensão nervosa, comportamento extremo, agressividade, possessividade, ambição desmedida, egoísmo, domínio, sensualidade obsessiva.
LARANJA	Tolerância, compreensão, esclarecimento mental, harmonia, organização, desejo de paz, autoconfiança, liderança, equilíbrio e controle sexual.	Autoindulgência, pressa, temeridade, falta de raciocínio, teimosia, crítica, dogmatismo, indecisão, dependência, ambição, timidez, insensatez, exigência.
AMARELO	Mente sutil, agudo discernimento, sensibilidade, dom da palavra, otimismo, comunicação, compreensão, criatividade, inteligência, intuição, popularidade.	Inconstância, compulsão, dispersão de energia, superficialidade, despeito, inveja, egoísmo, ciúme, falta de concentração, insensibilidade, sensacionalismo.
VERDE	Determinação, eficiência, paciência, equilíbrio, confiança, versatilidade, desejo de nutrir, ajudar, fecundidade, ideais curadores, simpatia, esperança, amizade.	Visão estreita, rigidez paralisante, desejo de segurança, busca de poder, superioridade, dogmatismo, descontentamento, inveja, sordidez, ciúme danoso, crueldade.
AZUL	Alegria, concentração, percepção, versatilidade, espiritualidade, tranquilidade, firmeza, confiança, paranormalidade, dom da expressão, mente aguda, fé, amor.	Preguiça, inércia, apatia, fraqueza, inconstância, impaciência, irresponsabilidade, autoindulgência, crítica, superstição, capricho.
ÍNDIGO	Percepção aguda, harmonia, idealismo, tolerância, compreensão, forte intuição, coragem, determinação, nobreza, união familiar, justiça, arte, compassivo.	Dispersão energética, irresponsabilidade, paralisia mental, dogmatismo, austeridade, cinismo, intolerância, introversão, inconveniência, rigidez, falência, espiritual.
VIOLETA	Mente inspirada, compreensão, percepção, artes, iluminação, equilíbrio, refinamento, sensibilidade, solidão, tranquilidade, bondade, gentileza, inteligência, inspirada, sabedoria	Dificuldade de expressão, reserva, discriminação, arrogância, orgulho, dominação, isolamento, fuga para a fantasia, cólera, raiva, fanatismo, misticismo.

APLICAÇÕES TERAPÊUTICAS DAS CORES

COR	ANOMALIAS FÍSICAS	EFEITOS EMOCIONAIS
VERMELHO	Resfriados, coriza, tremores de frio, bronquite, anemia, dores reumáticas, diarreias, constipação intestinal, neurastenia, menstruação deficiente, pressão arterial baixa, cansaço físico	Estimula o espírito, energia vital, força criadora, concentração, estimula a extroversão.
LARANJA	Fraqueza pulmonar, bronquite, asma, hipertireoidismo, resfriado crônico, cálculos biliares e renais, câimbras, hemorroidas, interrupção de menstruação, diarreias.	Otimismo mental, dá sensação de bem-estar, fortalece a energia sutil, traz equilíbrio.
AMARELO	Constipação, paralisias, inchaço abdominal, problemas de fígado, de vesícula, eczemas, indigestão, parasitas intestinais, sangue impuro, dores de cabeça, úlceras crônicas.	Estimulante nervoso, revitalizante, combate a melancolia e a depressão, estimula o intelecto.
VERDE	Dores dorsais, hipertensão, Hemorroidas, Doenças venéreas, doenças do fígado, perda de apetite, dores de cabeça, úlcera do estômago, nevralgias, regenerativo físico.	Alívio da insônia, acalma a cólera e a tensão nervosa, regenera a mente, equilibra as desordens emocionais e psíquicas, elimina medos e manias.
AZUL	Dores de cabeça, vômitos, reumatismos, problemas de garganta, asma, infecções, febres, queimaduras, insônia, dores, epilepsia, espasmos, angina, tosse, obesidade, excesso de peso.	Induz a paz, tranquilidade, meditação, combate o egoísmo, favorece a intuição, abre o mental, harmoniza e energiza o mental e espiritual.
ÍNDIGO	Dores em geral, esterilidade, sinusites, edemas, reumatismos agudos, ciáticas, nevralgias, convulsões, otite, catarata, nefrite, sangramento do nariz, perda do paladar, apendicite.	Estimulante dos sentidos, calmante, estimula a intuição, acalma o mental, estimula a circulação de energia sutil nos canais energéticos.
VIOLETA	Problemas do baço, indigestão crônica, nevralgias e dores articulares, cistites, tosse seca, queda de cabelos, má ossificação, asma, raquitismo, problemas renais, lumbago crônico.	Controle da irritação, da cólera, trata dos medos, fobias, complexos e angústias, ciúme e nervosismo, acalma as emoções violentas.