



Espaço Gaia
Desenvolvimento em práticas
holísticas

GLÂNDULAS

PINEAL

HIPÓFISE

TIREOIDE

TIMO

PÂNCREAS

GÔNADAS

SUPRARENAS

CHAKRAS

CORONÁRIO

FRONTAL

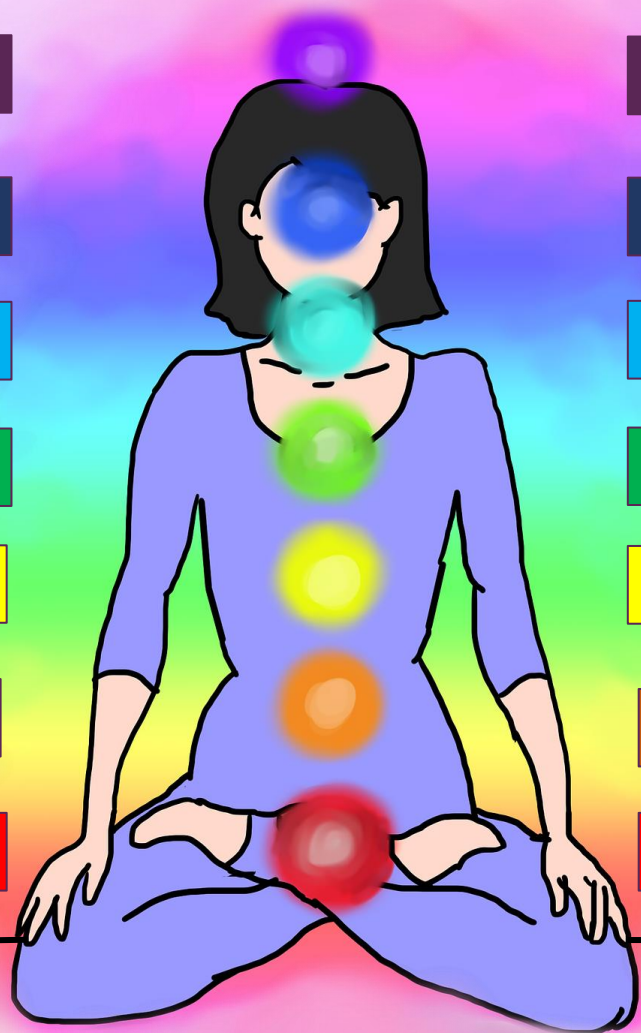
LARINGEO

CARDIACO

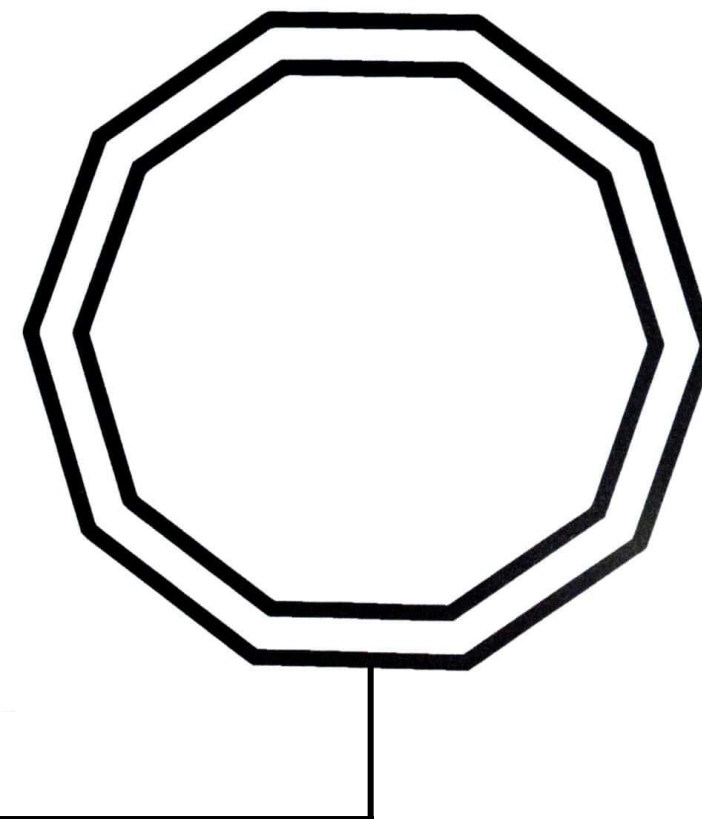
PLEXO SOLAR

UMBILICAL

BASE



Análise dos Chakras



Coloque o testemunho já valorizado no decágono acima, lance o pêndulo e com o dedo indicador da mão livre ou um ponteiro vá indicando os círculos correspondentes aos chakras e anote os resultados