

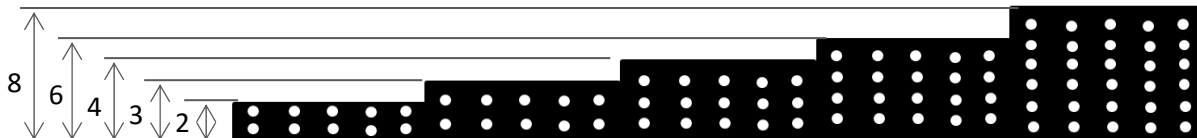
**CADERNO DE ESPECIFICAÇÕES 2016 PARA
GEOCÉLULAS DE POLIETILENO DE ALTA
DENSIDADE (PEAD) PERFURADAS DA TDM
BRASIL.**

TECWEB®



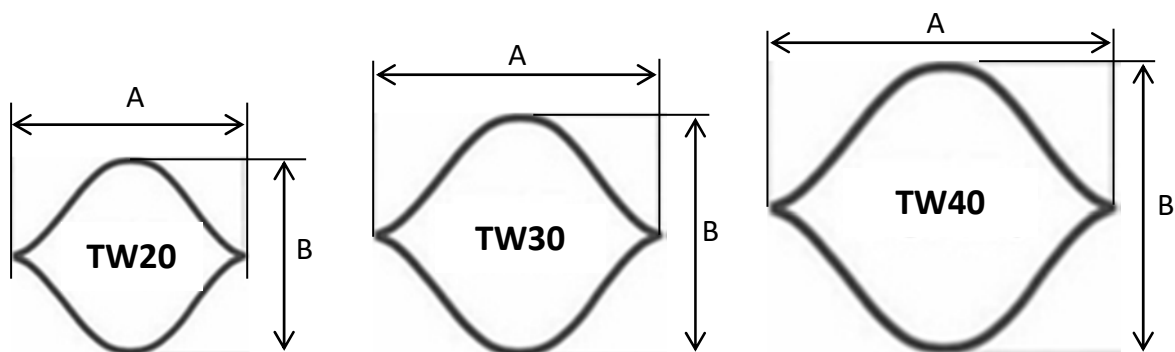
**MODELOS DISPONÍVEIS DE GEOCELULAS
TECWEB DA TDM BRASIL**

A TDM Brasil fornece os seguintes modelos “típicos” de abertura e altura de geocélulas nas suas diferentes combinações:



Legenda para alturas:

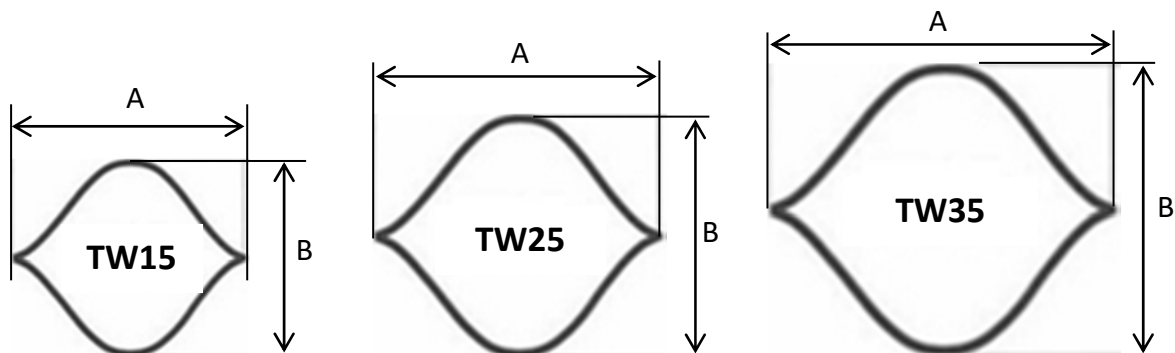
2 (h=5cm), 3 (h=7,5cm), 4 (h=10cm), 6 (h=15cm) e 8 (h=20cm)



Legenda para aberturas:

TW20 (A:259mm x B:224mm), TW30 (A:320mm x B:287mm) e TW40 (A:508mm x B:475mm)

Adicionalmente, a TDM Brasil tem a possibilidade de fabricar os seguintes formatos de abertura e altura de geocélula específicos para projetos especiais:



Legenda para aberturas:

TW15 (A:219mm x B:188mm), TW25 (A:292mm x B:251mm) e TW35 (A:416mm x B:374mm)



ESPECIFICAÇÕES TÉCNICAS

TECWEB®

- Geocélula PEAD TECWEB® TW152
- Geocélula PEAD TECWEB® TW153
- Geocélula PEAD TECWEB® TW154
- Geocélula PEAD TECWEB® TW156
- Geocélula PEAD TECWEB® TW158
- Geocélula PEAD TECWEB® TW202
- Geocélula PEAD TECWEB® TW203
- Geocélula PEAD TECWEB® TW204
- Geocélula PEAD TECWEB® TW206
- Geocélula PEAD TECWEB® TW208
- Geocélula PEAD TECWEB® TW252
- Geocélula PEAD TECWEB® TW253
- Geocélula PEAD TECWEB® TW254
- Geocélula PEAD TECWEB® TW256
- Geocélula PEAD TECWEB® TW258
- Geocélula PEAD TECWEB® TW302
- Geocélula PEAD TECWEB® TW303
- Geocélula PEAD TECWEB® TW304
- Geocélula PEAD TECWEB® TW306
- Geocélula PEAD TECWEB® TW308
- Geocélula PEAD TECWEB® TW352
- Geocélula PEAD TECWEB® TW353
- Geocélula PEAD TECWEB® TW354
- Geocélula PEAD TECWEB® TW356
- Geocélula PEAD TECWEB® TW358
- Geocélula PEAD TECWEB® TW402
- Geocélula PEAD TECWEB® TW403
- Geocélula PEAD TECWEB® TW404
- Geocélula PEAD TECWEB® TW406
- Geocélula PEAD TECWEB® TW408
- Acessório T-PIN
- Acessório T-CLIP

ESPECIFICAÇÕES TÉCNICAS

T – PIN®

Os T-PIN® são elementos fabricados com material polimérico projetados para unir mecanicamente os painéis de geocélulas TECWEB®. A vantagem desse acessório é a sua facilidade de instalação, reduzindo consideravelmente o tempo de instalação e aumentando a eficiência da obra.

O T-PIN® possui maior resistência a extração se comparado com os típicos grampos metálicos utilizados normalmente nos sistemas de confinamento celular. Os T-PIN® possuem valores superiores a 1,20 kN de resistência à extração.

As vantagens do T-PIN® quando comparado com os grampos metálicos convencionais são:

- Tempo reduzidos de instalação
- Não necessita de nenhum equipamento para sua instalação (elimina o uso de grampeadoras industriais, geradores e compressores em obra).
- Não estão sujeitos a corrosão.
- São mais seguros de instalar.
- São fáceis de transportar e de armazenar.



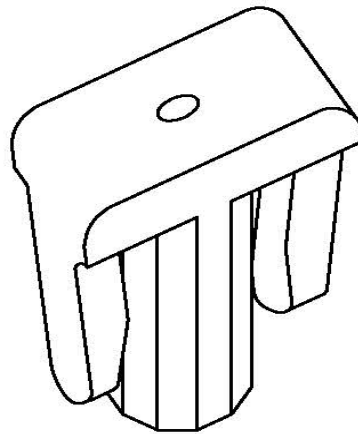
Revisão: Fevereiro 2016

ESPECIFICAÇÕES TÉCNICAS

T-CLIP®

Os T-Clip® são elementos fabricados de polietileno de alta densidade (PEAD) e reforçados com fibra de vidro que são usadas como acabamento superior para as estacas de aço de 1/2" de diâmetro usados para fixar superficialmente as geocélulas às superfícies de instalação e como elemento para transferência de carga desde os tendões às geocélulas TECWEB®.

O acessório tipo T-Clip® proporciona uma economia em tempo e materiais durante a instalação do sistema de geocélulas TECWEB®.



Revisão: Fevereiro 2016



INFORMAÇÕES PARA TRANSPORTE DAS GEOCÉLULAS TECWEB®

TECWEB ESPECIFICAÇÕES DE DIMENSÕES E PESOS DAS GEOCÉLULAS

TW 15 /13X68 (18.2115 M2/PANO)	PAINEL KG	N° DE CAMADAS	N° PANOS/PALLET	KG/PALLET	M2/PALLET
158 H:20 CM (2.85M x 6.39M)	51,33	4	16	821,3	291,4
156 H:15 CM (2.85M x 6.39M)	38,5	6	24	924,0	437,1
154 H:10 CM (2.85M x 6.39M)	25,66	9	36	923,8	655,6
153 H:7.5 CM (2.85M x 6.39M)	19,25	12	48	924,0	874,2
152 H:5 CM (2.85M x 6.39M)	12,83	N/A	NÃO VAI EM PALLET	N/A	N/A

TW 20 /13X68 (25.6794 M2/PANO)	PAINEL KG	N° DE CAMADAS	N° PANOS/PALLET	KG/PALLET	M2/PALLET
208 H:20 CM (3.37M x 7.62M)	66	4	16	1056,0	410,9
206 H:15 CM (3.37M x 7.62M)	47,14	6	24	1131,4	616,3
204 H:10 CM (3.37M x 7.62M)	31,76	9	36	1143,4	924,5
203 H:7.5 CM (3.37M x 7.62M)	23,57	12	48	1131,4	1232,6
202 H:5 CM (3.37M x 7.62M)	16,5	N/A	NÃO VAI EM PALLET	N/A	N/A

TW 25 /13X68 (32.4140 M2/PANO)	PAINEL KG	N° DE CAMADAS	N° PANOS/PALLET	KG/PALLET	M2/PALLET
258 H:20 CM (3.80M x 8.53M)	72,4	4	16	1158,4	518,6
256 H:15 CM (3.80M x 8.53M)	54,3	6	24	1303,2	777,9
254 H:10 CM (3.80M x 8.53M)	36,2	9	36	1303,2	1166,9
253 H:7.5 CM (3.80M x 8.53M)	27,15	12	48	1303,2	1555,9
252 H:5 CM (3.80M x 8.53M)	18,1	N/A	NÃO VAI EM PALLET	N/A	N/A

TW 30 /13X68 (40.6016 M2/PANO)	PAINEL KG	N° DE CAMADAS	N° PANOS/PALLET	KG/PALLET	M2/PALLET
308 H:20 CM (4.16M x 9.76M)	84	4	16	1344,0	649,6
306 H:15 CM (4.16M x 9.76M)	63	6	24	1512,0	974,4
304 H:10 CM (4.16M x 9.76M)	41,5	9	36	1494,0	1461,7
303 H:7.5 CM (4.16M x 9.76M)	31	12	48	1488,0	1948,9
302 H:5 CM (4.16M x 9.76M)	20,75	N/A	NÃO VAI EM PALLET	N/A	N/A

TW 35 /13X68 (52.9152 M2/PANO)	PAINEL KG	N° DE CAMADAS	N° PANOS/PALLET	KG/PALLET	M2/PALLET
358 H:20 CM (4.16M x 12.72M)	75,72	4	16	1211,5	846,6
356 H:15 CM (4.16M x 12.72M)	56,79	6	24	1363,0	1270,0
354 H:10 CM (4.16M x 12.72M)	37,86	9	36	1363,0	1904,9
353 H:7.5 CM (4.16M x 12.72M)	28,39	12	48	1362,7	2539,9
352 H:5 CM (4.16M x 12.72M)	18,93	N/A	NÃO VAI EM PALLET	N/A	N/A

TW 40 /8X68 (65.569 M2/PANO)	PAINEL KG	N° DE CAMADAS	N° PANOS/PALLET	KG/PALLET	M2/PALLET
408 H:20 CM (4.06M x 16.15M)	74,34	4	16	1189,4	1049,1
406 H:15 CM (4.06M x 16.15M)	55,76	6	24	1338,2	1573,7
404 H:10 CM (4.06M x 16.15M)	38,4	9	36	1382,4	2360,5
403 H:7.5 CM (4.06M x 16.15M)	27,88	12	48	1338,2	3147,3
402 H:5 CM (4.06M x 16.15M)	19,20	N/A	NÃO VAI EM PALLET	N/A	N/A

Legenda: N/A: Não se Aplica

Espessura nominal do painel: 1,25 mm de material perfurado e texturizado

Dimensões do Pallet: 1,13m x 2,9m x 0,15m e peso do pallet vazio de 85 Kg (+/- 10%)

Um container de 20 pés Padrão: 20' x 8' x 8'6" contem 8 pallet de 1,13m X 2,9m X 0,15m

Um container de 40 pés Padrão: 40' x 8' x 8'6" contem 16 pallet de 1,13m X 2,9m X 0,15m

TECNOLOGIA DE MATERIAIS BRASIL LTDA.

Rua Antonio Carlos Couto Barros, 2366. Sousas - Campinas/SP - CEP 13.105-500

T. 55-19-3258-8862 / 3258-8683

23/02/2016