

**ELMEGO-X**®

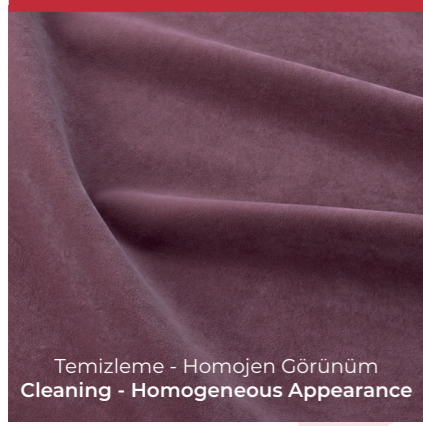
**TEK MAKİNE;  
ÜSTÜN KALİTE,  
YÜKSEK ÜRETİM,  
MÜKEMMEL  
VERİMLİLİK**

SINGLE MACHINE;  
TOP QUALITY, HIGH  
PRODUCTIVITY,  
PERFECT EFFICIENCY

**KONTİNÜ TUMBLER KURUTMA**  
CONTINUOUS TUMBLER DRYER

MORE THAN  
**1000**  
MACHINES  
ALL AROUND THE WORLD

Flok / Flock



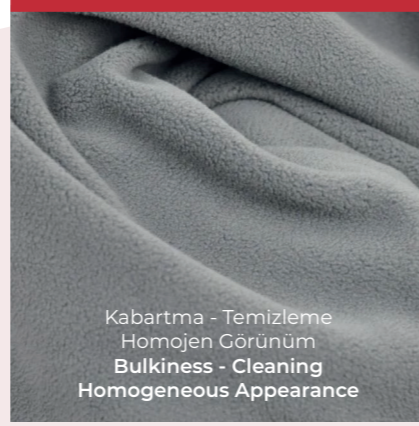
Temizleme - Homojen Görünüm  
Cleaning - Homogeneous Appearance

Niki Kadife / Niki Velvet



Hav Kaldırma - Hacimlendirme  
Gerilim Giderme - Homojen Görünüm  
Pile Pop up - Volume - Stress Relief  
Homogeneous Appearance

Polar / Polar



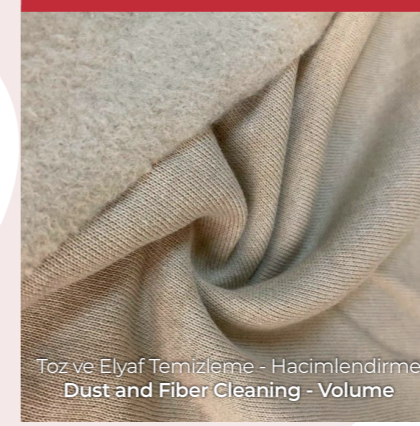
Kabartma - Temizleme  
Homojen Görünüm  
Bulkiness - Cleaning  
Homogeneous Appearance

Saten / Satin



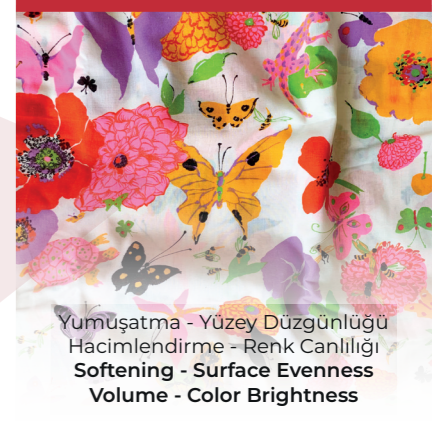
Yumuşatma - Dökümlülük  
Softening - Drapery

Şardonlu / Raising



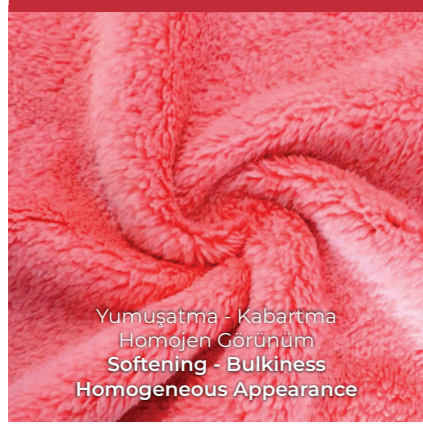
Toz ve Elyaf Temizleme - Hacimlendirme  
Dust and Fiber Cleaning - Volume

Pigment Baskı / Pigment Prints



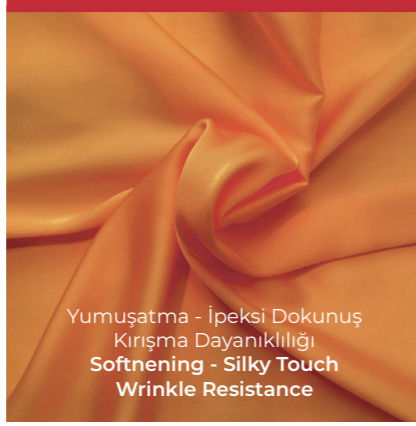
Yumuşatma - Yüze Düzgünlüğü  
Hacimlendirme - Renk Canlılığı  
Softening - Surface Evenness  
Volume - Color Brightness

Welsoft / Welsoft



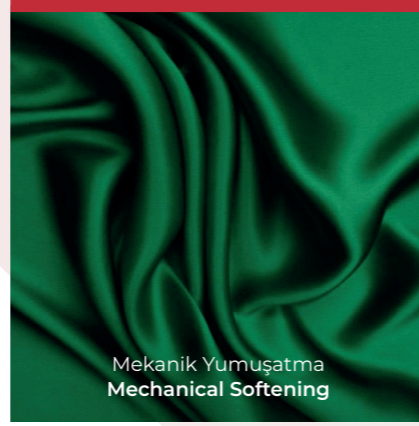
Yumuşatma - Kabartma  
Homojen Görünüm  
Softening - Bulkiness  
Homogeneous Appearance

Polyester / Polyester



Yumuşatma - İpeksi Dokunuş  
Kırışma Dayanıklılığı  
Softening - Silky Touch  
Wrinkle Resistance

İpek / Silk



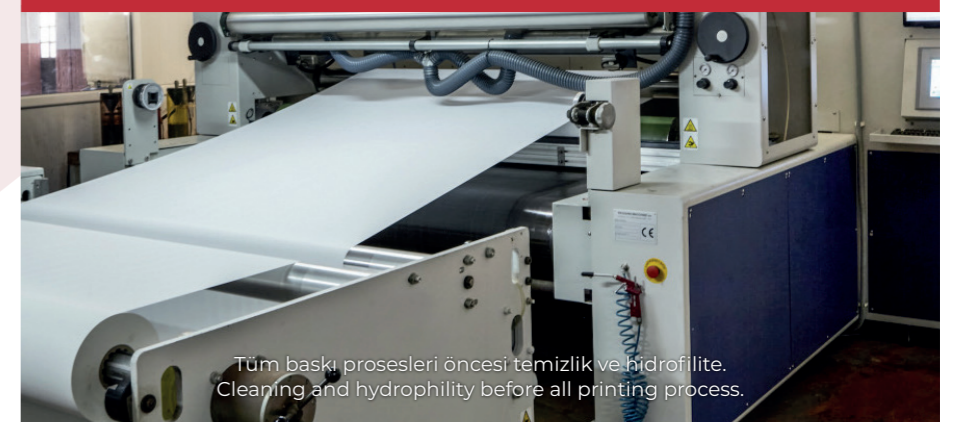
Mekanik Yumuşatma  
Mechanical Softening

Örgü / Knit



Hacimlendirme - Kenar Kıvrım Düzeltme  
Volume - Edge Curl Opening

Baskı Öncesi / Before Printing



Tüm baskı prosesleri öncesi temizlik ve hidrofilité.  
Cleaning and hydrophilicity before all printing process.

Bir makineden çok fazlası...  
More than a machine...

**ELMEGO-X**®

Açık en formdaki Dokuma, örgü ve non-woven kumaşların kontinü olarak işlemlerine uygundur. Modüler yapısıyla, arzu edilen kapasiteye göre kabin sayısı konfigüre edilebilir. Kumaş tiplerine göre, ön terbiye ya da son terbiye işlemleri için farklı makinelere ya da proseslere adapte edilebilir. Üretkenlik, ürün kalitesi ve enerji verimliliği açısından bakıldığında dünya tekstil piyasasında mevcut makineler içerisinde açık ara en kullanışlı makinedir.

It is suitable for the continuous processes of woven, knit and non-woven fabrics in open width form. Thanks to its modular structure, number of cabins can be configured according to desired capacity. In accordance with the fabric types, machine can be adapted to different machines or processes for pre-treatment or finishing. It is by far the most useful machine in the current machines in world textile market by productivity, product quality and energy efficiency point of view.



Tüm baskı prosesleri öncesinde kumaşın mekanik temizliği ve hidrofilitésinin artırılması amacıyla kullanılabilir. Bu sayede baskı hatalarının önüne geçilerek baskı proses kalitesi artırılmış olur. Baskı sonrasında ise, tüm baskı tiplerinde canlı renkler elde edilmesi amacıyla kullanılmaktadır.

Machine can be used for mechanical cleaning and better hydrophilicity before all printing processes. Thanks to this, printing process quality can be improved by avoiding printing errors. After printing process also, machine can be used for providing brighter colors in all printing types.

Kumaş tiplerinize göre en uygun proses çözümlerini beraber oluşturabiliriz.  
We can create the most suitable process solutions together according to your fabric types.  
[technologist@elteksmak.com.tr](mailto:technologist@elteksmak.com.tr)

## ÇALIŞMA PRENSİBİ

Makine içerisine sürekli formda sevkedilen kumaş, hava kanalı içerisinde sıcak hava vasıtasıyla kanal çıkışlarına yerleştirilmiş çarpma ızgaralarına çarptırılır. Buradan da ağırlık kontrolü prensibi-ne göre çalışan J-box haznelerinde biriktirilir. Kumaş ağırlığı operatör panelinden girilen set değerine ulaştığında hava akışı otomatik olarak diğer yöne çevrilir ve kumaş diğer J-Box'a transfer edilir. Sıcaklık ve mekanik vuruşun etkisiyle kurutma işlemi gerçekleştirilmiş olur. Özel tasarlanmış hava kanalı yapısıyla ve hassas ayar özellikleriyle kumaşa en homojen şekilde uygulanan hava, her bir kumaş lotu için aynı efekti (tuşe) garanti eder. Elmego-X Kontinü-Tumbler Kurutma Makinesi, arzu edilen kapasite ve çalışılacak kumaş tiplerine göre bir ya da birden fazla eş kabinde oluşacak şekilde modüler yapıda dizayn edilmiştir. Proses gereksinimlerine göre kabinler birbiri ile eş parametrelerde ya da birbirinden bağımsız olacak şekilde farklı parametrelerde çalıştırılabilir. Bu sayede proses ihtiyaçları en doğru şekilde karşılanır ve mükemmel üretim kalitesi yakalanmış olur. Entegre yüksek performanslı filtreleme sistemi sayesinde bakım ve temizlik maliyetleri minimize edilir. Tüm bu avantajları ile Elmego-X Kontinü tumbler Kurutma Makinesi, kumaşın metre ya da kilogram bazında en optimum şartlarda prosese tabi tutulmasını sağlar.

## WORKING PRINCIPLE

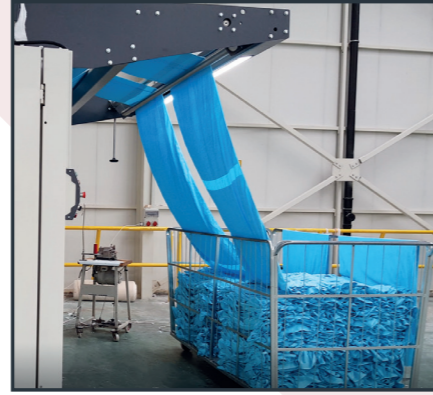
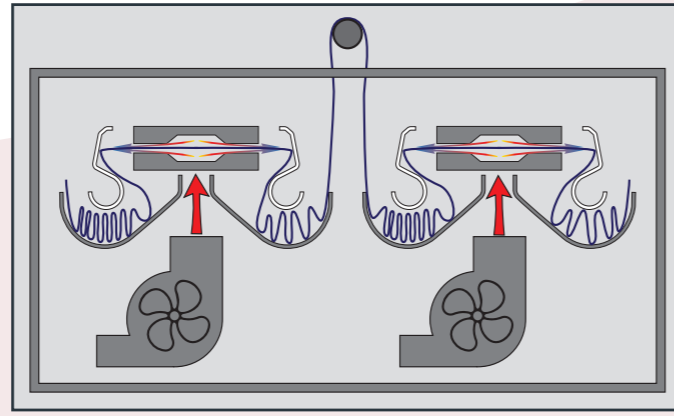
Fabric, which is transferred into the machine in continuous form is blown to the blow walls placed at the exits of the nozzle via hot air. Then, accumulated into the J-Boxes which works according to weight control principle. As soon as the weight of the fabric reaches to the set level inserted via operator panel, air flow is diverted towards other direction and fabric is accumulated to other J-Box. By the impact of temperature and mechanical hit, drying process is performed. Air, which is homogeneously applied to fabric by help of specially designed air nozzle structure and by sensitive adjustment features guarantees the same effect (touch feel) for every lot of fabric. In accordance with desired capacity and fabric types, Elmego-X Continuous Tumbler Dryer Machine has been designed in modular structure which can be composed of single or multiple cabins. According to process requirements, cabins can work with identical parameters or with different parameters individually. Thanks to this availability, process requirements can be provided in most accurate way and excellent product quality can be achieved. Maintenance and cleaning costs is minimized by help of integrated high performance filter system. With all those advantages, Elmego-X Continuous Tumbler Dryer Machine provides the most optimum conditions for the processed fabric in base of meter or kilogram.

## OPERATÖR PANELİ

15" dokunmatik ekran ve özel tasarım kullanıcı dostu arayüz yardımıyla makine kontrolleri, parametre ayarlamaları, anlık bilgi takibi, çalışma istatistikleri, reçeteler, vb. makine üzerinden veya ağa bağlı bir PC üzerinden kontrol edilip gözlemlenebilmektedir. Öncesine ve sonrasına yerleştirilen diğer ekipman ve makineler ile kolaylıkla entegre edilip, senkron çalışması sağlanabilmektedir. İnternet hattı üzerinden uzaktan erişim ile program güncellemele-ri, arıza tespit ve arıza giderilmesi sağlanabilmektedir.

## OPERATOR PANEL

By help of 15" touch screen and a specially designed user-friendly interface, machine controls, parameter settings, monitoring instant information, working statistics, recipes, etc. can be controlled and observed on the machine or via computer connected to the internal network. It can be easily integrated with other equipment and machines placed before and after and a synchronous operation can be achieved. Program updates, fault detection and troubleshooting can be provided via remote access by an internet connection.

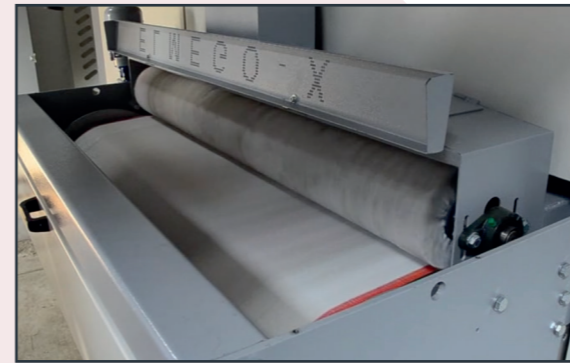
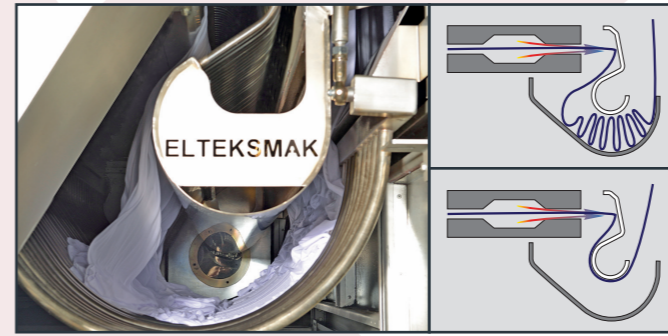
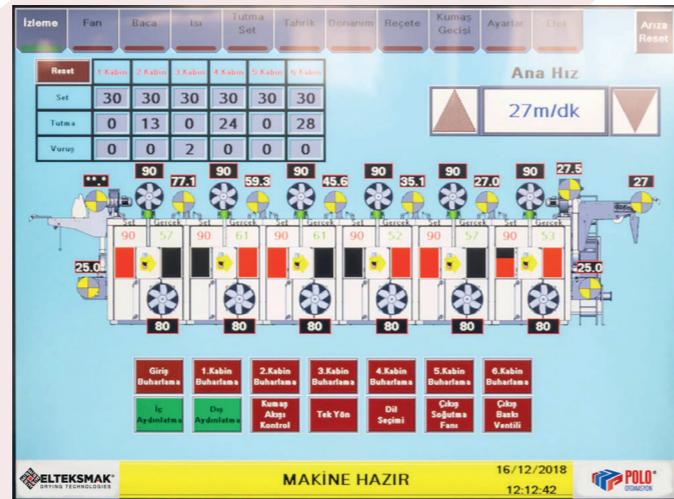


## ÇOKLU KUMAŞ GEÇİŞİ

Bir veya daha fazla sayıda dar ende kumaşlar Elmego-X Kontinü Tumbler Kurutma Makinesinde aynı anda problemsiz bir şekilde işlem görülebilir.

## MULTIPLE FABRIC PASSES

One or more than one narrow-width fabrics can be processed at the same time on the Elmego-X Continuous Tumbler Dryer Machine without any problem.



## FİLTRELEME SİSTEMİ

Kumaş taşıma kanalından çıkan hava içerisinde kumaş üzerinden gelen nem, toz ve elyaf parçacıkları da bulundurulur. Makine içerisinde turbo sistemle sirküle edilen hava içerisindeki parçacıklar makine içerisinde boydan boya uzanan hareketli termoplastik elek vasıtasıyla tutulur. Elek ileri geri hareket ederek üzerindeki parçacıkları kabin dışına taşır. Eleğin kabin çıkışına yerleştirilmiş olan döner fırça - emiş düzeneği ve çarpma duvarları arkasına yerleştirilmiş olan toz emiş kanalları vasıtasıyla toplanan parçacıklar toz dolaplarına yönlendirilerek üzerindeki toz ve elyaf parçacıkları paslanmaz malzemeden üretilmiş filtre üzerinde tutulur. Tutulan elyaflar, döner fırçalar vasıtasıyla filtre üzerinden toz kanalına ve buradan da kanal içinde çalışan helezon vasıtasıyla toz torbalarına yönlendirilir. İşlenen kumaşın bıraktığı toz ve atık elyaf yoğunluğuna göre filtre sistemi çalışma zamanı, istenilen aralıkta ayarlanabilir. Mükemmel şekilde çalışan filtreleme sistemi tıkanmayı önleyerek, makine performans kaybını ve gereksiz makine duruşlarını ortadan kaldırır. Bu sayede makine temizleme maliyeti minimize edilmiştir.

## FILTER SYSTEM

Air blown from the nozzle also includes humidity, dust and fiber wastes which come from fabric body. Particles inside the circulated air in the chamber by turbo system are hold by help of moving thermoplastic filter belt laid inside the chamber from entry to end. Filter belt which moves forward and rear carries the particles on its body to outside the chambers. Particles collected by rotational brush and suction mechanism placed at the cabin exit point of the filter belt and by dust suction channels placed just behind the blow wall are diverted to dust boxes, dust and fiber wastes inside are hold by filter which is produced by stainless material. Hold fibers are transferred to dust channel via rotational brushes and from dust channel to dust bags by help of extruder placed inside the channel. In accordance with the intensity of dust and fiber waste of the processed fabric, working time of the filter system can be adjusted in desired time period. Excellently working filter system eliminates performance loss and unnecessary machine stops by avoiding clogging. Thanks to this, cost of the machine cleaning can be minimized.

## RELAX & CRASH

J-boxlarda biriktirilecek kumaş miktarı operatör paneli vasıtasıyla ayarlanabilir. Makine girilen set değerine göre J-boxlar içerisindeki kumaş miktarını stabil tutar. Çalışılan kumaş yüksek/düşük darbeli ve/veya gergin/gerilimsiz şekilde prosese tabi tutulabilir. Bu sayede hem ağır gramajlı kumaşlarda hem de hafif gramajlı hassas kumaşlarda mükemmel efekt kalitesi sağlanabilir.

## RELAX & CRASH

Accumulated fabric amount in the J-boxes can be adjusted via operator panel. Machine keeps the fabric amount stable inside the chambers according to the set value inserted. Fabric can be processed in high/low strike and/or stretched/relax forms. Thanks to this excellent effect quality can be provided for both heavy gsm and light gsm sensitive fabrics.



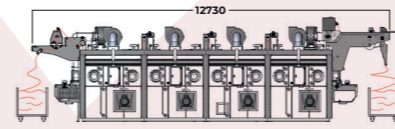
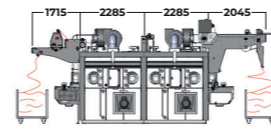


## ELMEGO-X TEKNİK ÖZELLİKLER ELMEGO-X TECHNICAL SPECIFICATIONS

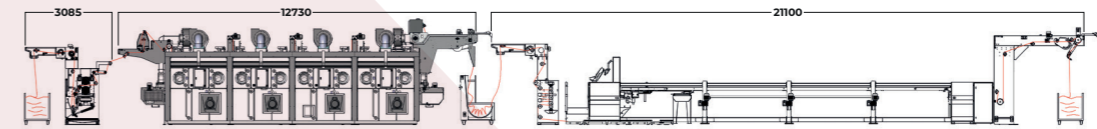
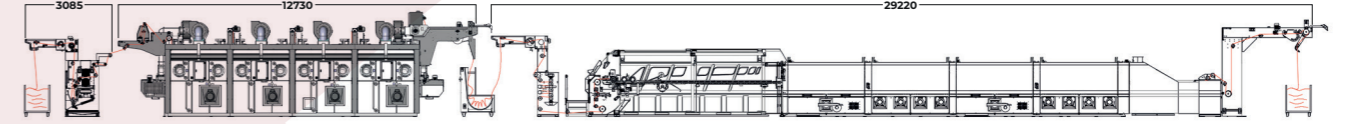
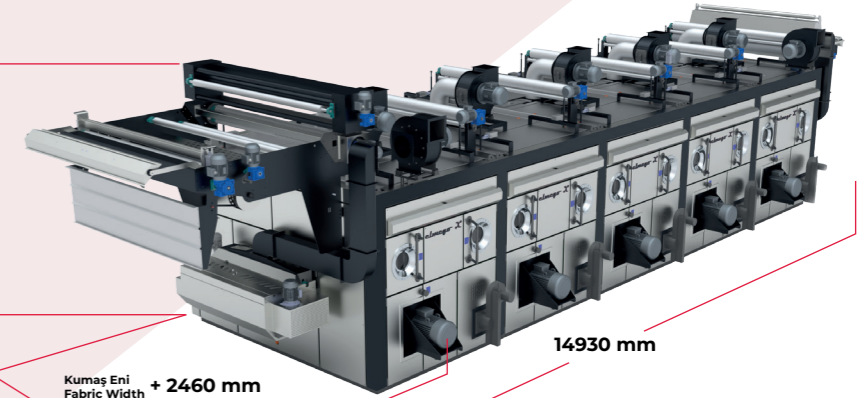
<b>ÇALIŞMA ENİ</b> 1600 - 3600 mm	<b>WORKING WIDTH</b> 1600 - 3600 mm
<b>ÜRETİM HIZI</b> 3 - 60 m / dk	<b>PRODUCTION SPEED</b> 3 - 60 m / min
<b>KUMAŞ GİRİŞİ</b> Arabadan veya Doktan	<b>FABRIC ENTRANCE</b> from Trolley or Batcher
<b>KUMAŞ ÇIKIŞI</b> Arabaya veya Doka	<b>FABRIC EXIT</b> to Trolley or Batcher
<b>AZAMİ HAVA SICAKLIĞI</b> 155°C	<b>MAXIMUM AIR TEMPERATURE</b> 155°C
<b>BUHARLAŞTIRMA KAPASİTESİ</b> 360 kg / saat / kabin	<b>EVAPORATION CAPACITY</b> 360 kg / h / chamber
<b>KURULU ELEKTRİK GÜCÜ</b> 147 kW (2 kabin için). İlave her kabin için +67 kW	<b>INSTALLED ELECTRIC POWER</b> 147 kW (for 2 chambers). Per additional chamber +67 kW
<b>KURULU TERMAL GÜÇ</b> 350 kW / saat / kabin	<b>INSTALLED THERMAL POWER</b> 350 kW / h / chamber
<b>ORTALAMA GAZ TÜKETİMİ</b> ~10 - 12 Nm <sup>3</sup> / saat / kabin	<b>AVERAGE GAS CONSUMPTION</b> ~10 - 12 Nm <sup>3</sup> / h / chamber
<b>ORTALAMA BUHAR TÜKETİMİ</b> ~250 kg / saat / kabin	<b>AVERAGE STEAM CONSUMPTION</b> ~250 kg / h / chamber
<b>AZAMİ BASINÇLI HAVA TÜKETİMİ</b> ~200 NI / dk.	<b>MAXIMUM COMPRESSED AIR CONSUMPTION</b> ~200 NI / min



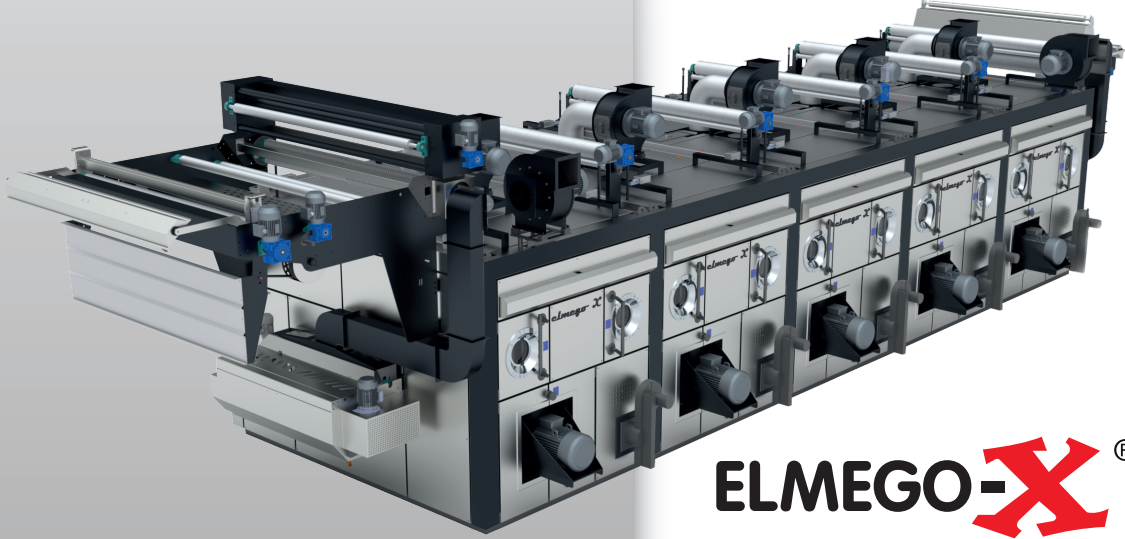
# ELMEGO-X®



3680 mm



## KONTİNÜ TUMBLER KURUTMA CONTINUOUS TUMBLER DRYER



**ELMEGO-X**®




**ELTEKSMAK**®  
DRYING TECHNOLOGIES

**ELTEKSMAK**  
ELK. ELT. MAK. SAN. TİC. LTD. ŞTİ.  
**Genel Merkez / Headquarters**  
Koyunaliler Mah. Cafer Sadık Abaloğlu  
Bul. No: 102 Pamukkale 20180  
Denizli, Türkiye



**Fabrika / Factory**  
Pınarkent Mah. 103 Sk. No: 2  
Pamukkale 20180, Denizli, Türkiye  
Tel: +90 258 286 57 00 / 286 57 50  
Fax: +90 258 286 57 65  
e-mail: [info@elteksmak.com.tr](mailto:info@elteksmak.com.tr)

 /elteksmak • [elteksmak.com.tr](http://elteksmak.com.tr)