



ELTEKSMAK®
DRYING TECHNOLOGIES

ELTEKSMAK
ELK. ELT. MAK. SAN. TİC. LTD. ŞTİ.

Genel Merkez / Headquarters
Koyunaliler Mah. Cafer Sadık Abaloğlu
Bul. No : 102 Pamukkale 20180
Denizli, Türkiye

Fabrika / Factory
Pınarkent Mah. 103 Sk. No : 2
Pamukkale 20180, Denizli, Türkiye

Tel : +90 258 2865700 / 2865750
Fax : +90 258 2865765
e-mail : info@elteksmak.com.tr

İstanbul Ofis / İstanbul Office
Vefabey Sk. Yeşil Apt. B Blok No:7 D:37
Gayrettepe, Beşiktaş, İstanbul / Türkiye
Tel : +90 212 347 08 07
e-mail : istanbul@elteksmak.com.tr

www.elteksmak.com.tr

MATIAS
MAK. TİC. A.Ş.

Genel Merkez / Headquarters
Koyunaliler Mah. Cafer Sadık Abaloğlu
Bul. No : 102/2 Pamukkale 20180
Denizli, Türkiye

Tel : +90 258 2865760
Fax : +90 258 2865765
e-mail : info@matias.com.tr
www.matias.com.tr

Taskent Satis Ofisi / Tashkent Sales Office
Afrosiyob Str. 2, Tashkent, Uzbekistan
Tel : + 998 99 868 61 98 / 95 198 98 6
e-mail : tashkent@matias.com.tr

POLO OTOMASYON
SAN. TİC. LTD. ŞTİ.

Genel Merkez / Headquarters
Sümer Mah. Çal Cad. No: 53/1
Merkezefendi 20175 Denizli, Türkiye

Tel : +90 258 2865706
Fax : +90 258 2865647
e-mail : info@polootomasyon.com
www.polootomasyon.com

POLO TECHNIC

Taşkent Teknik Ofis / Tashkent Technical Office
Qorasaroy Str 2, District Olmazar Tashkent

Tel : +99895 198 98 61
e-mail : info@polotechnic.com
www.polotechnic.com

FULAR ÜNİTELERİ PADDER UNITS



@ elteksmak



ELTEKSMAK®
DRYING TECHNOLOGIES

Fular Padder

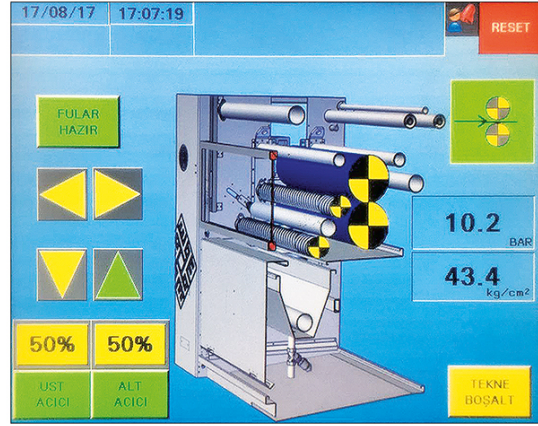


FULAR ÜNİTELERİ

PADDER UNITS

ELTEKSMAC Fular Üniteleri güçlü tasarımları ve paslanmaz gövde yapılarıyla kullanıcılarına hem yüksek verim hem de uzun kullanım ömrü sunmaktadır. Fular üniteleri, bağımsız PLC ekranları sayesinde proses parametrelerinde yüksek hassasiyet ve kolay kullanım özellikleri sunmaktadır.

ELTEKSMAC Padder Units provide to their users both high efficiency and long life by their strong design and stainless body structure. Padder units provide high sensitivity for the process parameters and easier usage properties by help of their independent PLC touch screen.



Fular Üniteleri aynı temel üzerine tasarlanmış iki farklı sistemden oluşmaktadır. Birinci sistem konvansiyonel fularlara eşdeğer Standart Fular Ünitesi ve ikinci sistem ise yüksek sıkma efekti gerektiren uygulamalar için konvansiyonel sistemlere göre sıkma ve fular sonrası pick up değerlerinde fark yaratan Yüksek Basıncılı Fular ünitesidir.

Padder Units are composed of two different systems which are designed on same platform. First system is the Standart Padder Unit which is equivalent to the conventional padders and the second system is the High Pressure Padder Unit which creates a distinction against the conventional padders for the applications require higher squeezing effect.



GENEL TEKNİK BİLGİLER / GENERAL TECHNICAL INFORMATION

| | Standart Fular / Standart Padder | | Yüksek Basıncılı Fular / High Pressure Padder | |
|---|---|-----------------|---|-----------------|
| | Sıkma / Squeezing | Apri / Chemical | Sıkma / Squeezing | Apri / Chemical |
| Ana Gövde Main Body | AISI 304 Paslanmaz Çelik / AISI 304 Stainless Steel | | | |
| Sıkma Silindir Çapı Squeezing Roller Diameter | 290 mm | | 290 mm | |
| Kaplama Malzemesi Coating Material | Alt ve Üst Rollin Kaplı, Alt Silindir Bombajlı Upper and Lower Rollin Coated, Lower Drum with Bowing | | Alt ve Üst Rollin Kaplı, Silindirler Düz Taşlama Upper and Lower Rollin Coated, Drums straight grinded | |
| Kaplama Sertliği Coating Hardness | 90-95 ShA | 80-85 ShA | 90-95 ShA | 80-85 ShA |
| Çalışma Basıncı Operating Pressure | 6 Bar'a Kadar / Up to 6 Bars | | 15 Bar'a Kadar / Up to 15 Bars (Basınç Yükseltme Tankı ile / With pressure Booster Tank) | |
| Tekne Sistemi Trough System | Devirmeli / Isıtma Opsiyonel With Overturn / Heating Optional | | Devirmeli / Isıtma Opsiyonel With Overturn / Heating Optional | |
| Otomatik Seviye Kontrol Sistemi Automatic Level Control System | Mevcut / Available | | | |
| Kimyasal Tankı Chemical Tank | 250 lt Paslanmaz Karıştırıcı 250 lt Stainless, with Mixer | | 250 lt Paslanmaz Karıştırıcı 250 lt Stainless, with Mixer | |

Her iki tip fular da hem sıkma hem de apre fuları olarak kullanılabilir. Kumaş tipine göre kumaş açıcı ekipmanlar sıkma silindirleri öncesinde ikili spiral açıcı, expander ya da kombin olarak konfigüre edilebilir. Fular çıkışında hız kontrol mekanizması da kumaş tipine göre kelebek tip ya da zincirli tip dancer olarak sisteme entegre edilmektedir.

Both type of padders can be used as squeezing or chemical padder. Fabric uncurling equipments placed in front of the squeezing rollers can be configured as double spiral opener, expander or combination of both. Speed control mechanism placed at the exit of the padder also can be integrated to the system as butterfly or chain type dancer.

