

SUPERVISÓRIO SMIOS NOVA GERAÇÃO EM NUVEN

APRESENTAÇÃO SUPERVISÓRIO SMIOS



Sul Minas
AUTOMAÇÃO INDUSTRIAL

INTERNET DAS COISAS - NECTAR

O sistema de telemetria da Sul Minas é o que tem de mais avançado em tecnologia de informações de dados remotos.

O sistema da concorrência trabalha em GSM que está com os dias contados para deixa de funcionar na Europa em 2 anos já não vai mais existir.

Já o nosso sistema utilizado aceita todo tido de rede oferecido, sendo possível até mesmo colocar o sistema em roteador aceitando uma infinidade de redes. Conectar a internet se tornou algo simples e econômico.



PRINCIPAIS COMPONENTES



Sensores: qualquer coisa pode estar conectada, aceita todo tipo de leituras existente no mercado industrial.

Conectividade: conexão sem fio é o ponto central de sucesso da IoT

Plataforma: armazenagem e processamento remotos, tanto podemos ler dados como escrever dados Ex: ligando e desligando sistemas remotamente recursos que as demais empresas não possuem.

Análises: algumas análises de dados necessitam ser aplicadas aos dados para extrair informação e coletar insights deles

Interface gráfica: interface gráfica apelativa, para tablets, IOS e sistema android.



SUPERVISÓRIO SMIOS – SISTEMA EM NUVEM

A Internet das coisas ao seu alcance, para acessar as informações onde quiser, quando quiser!
Com envio de informações em FTP para qualquer servidor mundial.



USUARIOS

EQUIPAMENTOS

DASHBOARDS

SCRIPTS

**Segurança. Escalabilidade. Privacidade
com níveis de acesso.**

SUPERVISÓRIO SMIOS - USUARIOS

- ✓ Perfil Manager

- ✓ Gerencia a aplicação

- ✓ Perfil Visualizador

- ✓ Acessa os dashboards (telas) autorizadas

- ✓ Convidado

- ✓ Acessa os dashboards públicos



SUPERVISÓRIO SMIOS - EQUIPAMENTOS

- ✓ Os equipamentos possuem perfil (variáveis e características) automático na nuvem.
- ✓ Equipamentos com comunicação segura
 - ✓ AirGate-3G com e sem GPS
 - ✓ FieldLogger
 - ✓ TagTemp
 - ✓ TagTemp-S
 - ✓ LogBox-3G
 - ✓ LogBox-BLE



SUPERVISÓRIO SMIOS – DASHBOARDS

- ✓ Podem ser públicas, privadas e acessíveis por lista de convidados.
- ✓ Os dados são visualizados e exportados através de Widgets em formatos do Word, Excel, gráficos e relatório.
- ✓ Acomodam dados de múltiplos equipamentos

SUPERVISÓRIO SMIOS - DASHBOARDS



Sul Minas
AUTOMAÇÃO INDUSTRIAL

PORTAL SUL MINAS

SUA TELEMETRIA ON LINE COM ACESSO RESTRITO E TOTAL CONFIABILIDADE

Sul Minas Automação PORTAL

DASHBOARD

vendas04@absautomacao.com Language Support

- MANAGE
- Home
- Data
- Devices
- Dashboards
- Settings
- Script

ADD WIDGET CONFIGURE

Nível de pH 5.7	Pressao 5.6 bar	ON \ OFF BOMBA Relay 2 ON	Temperatura 25,4	Frequencia 59.9 Hz	Tensão 442.8 V
Nível Estatico -1 M	Nível Dinamico 74.2 m	Condutividade 83 $\mu\text{S}/\text{cm}$	HIDRÔMETRO M³ 1133 m^3	Corrente 71.5 A	Energia reativa 1431.5 W

Nível Estático e Dinâmico

No active data available.
Click the left arrow to display older data.

Data Export

Device:

Dataport:

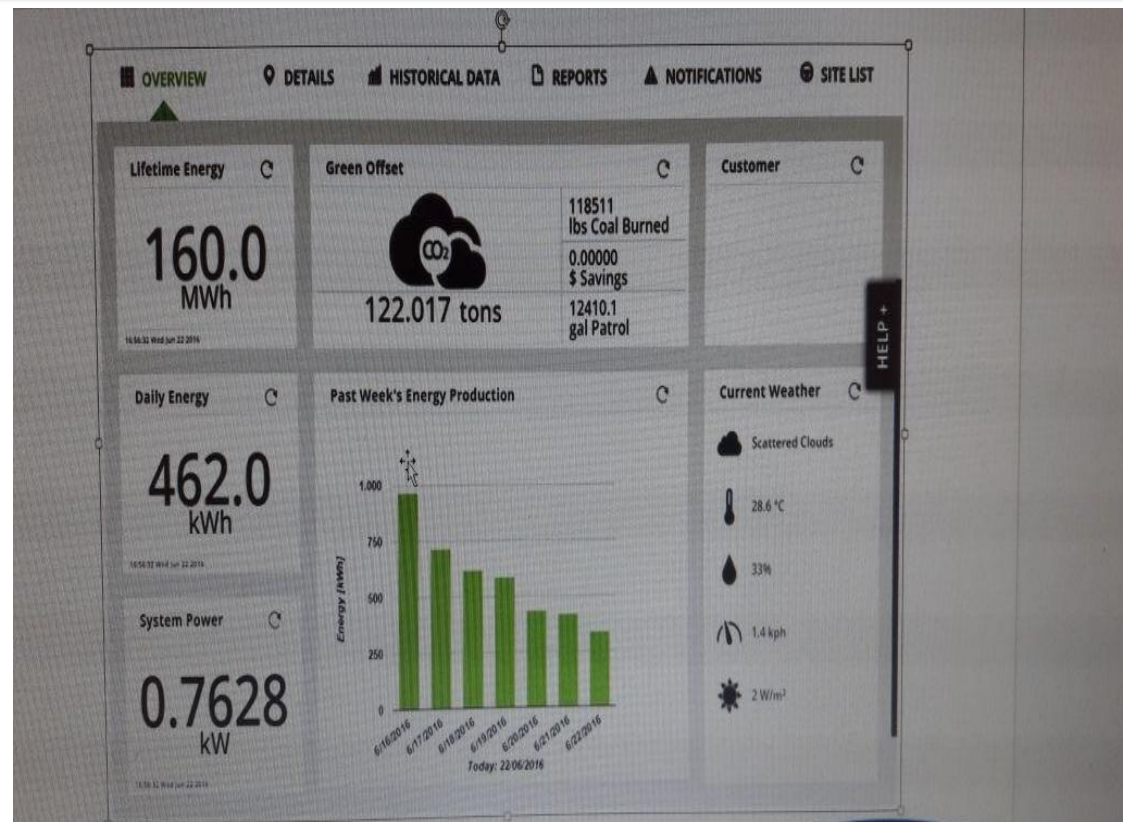
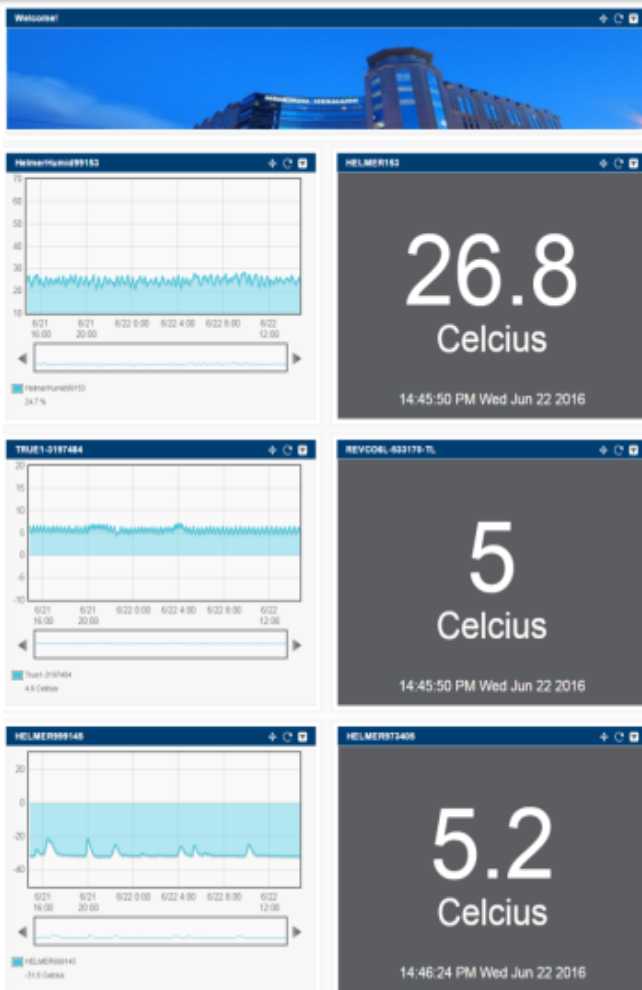
Start: (eg: 4/25/15) End [Export CSV](#)

Time	Data
------	------

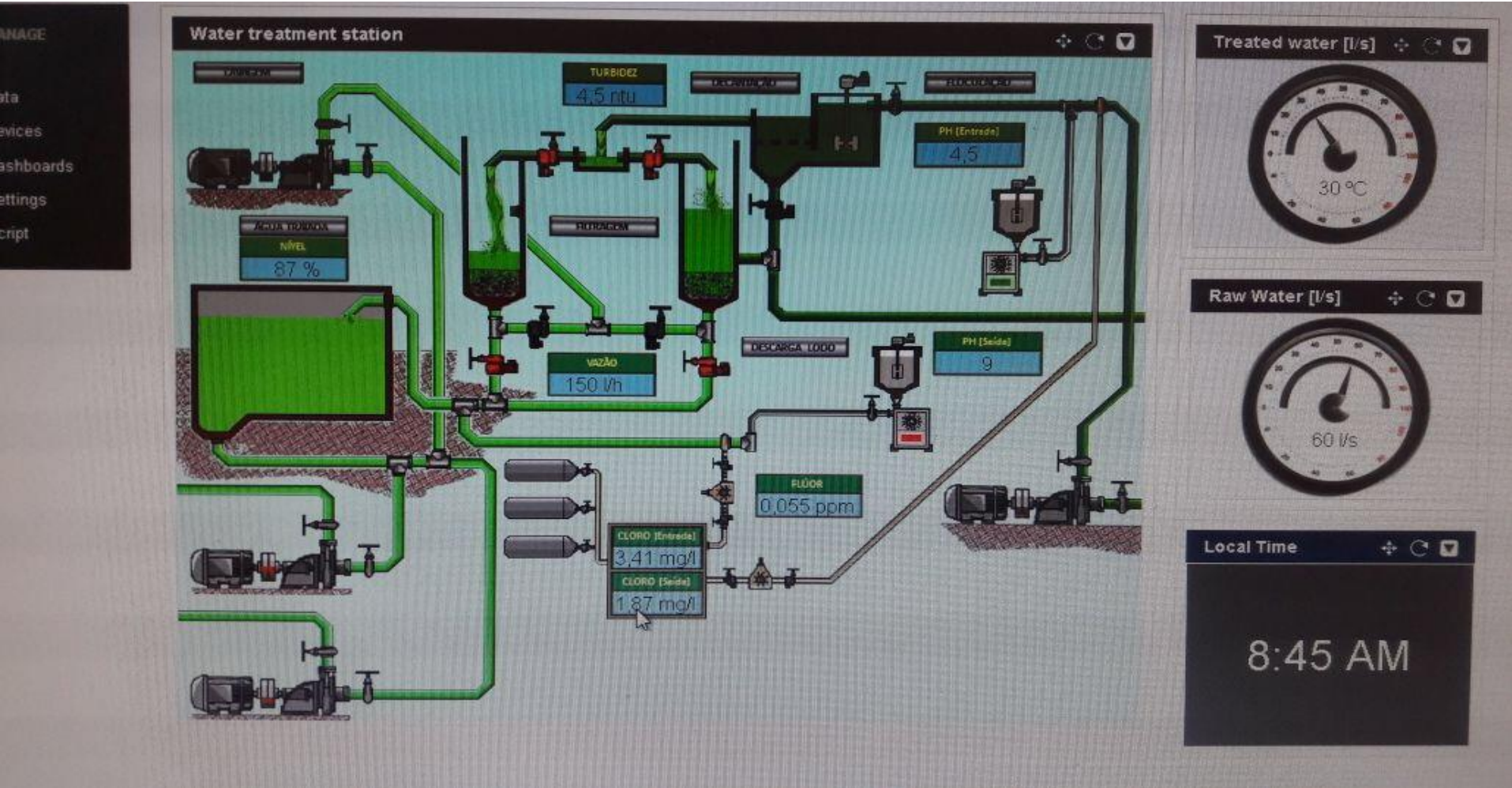
Status

Name	Active	Active Event
FieldLogger	Off	

SMIOS WEB – DASHBOARDS AJUSTÁVEIS

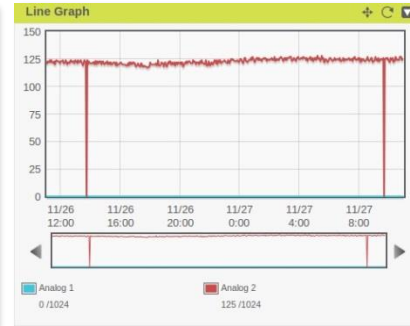
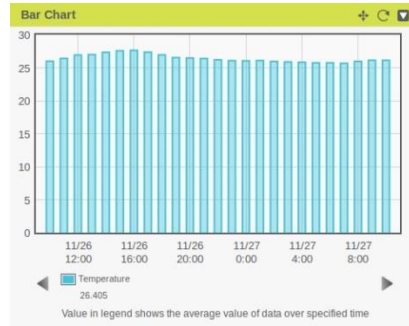


SUPERVISÓRIO WEB SMIOS



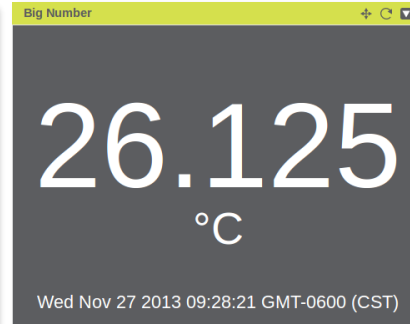
WIDGETS –COMPONENTES GRÁFICOS

- ✓ **Bar Chart**
- ✓ Checkpoint
- ✓ Custom Widget
- ✓ **Big Number**
- ✓ **Data Log**
- ✓ **Data Source List**
- ✓ Device/Data Table
- ✓ Device List
- ✓ **Gauge**
- ✓ Image Box
- ✓ **Image Overlay**
- ✓ JSON Viewer
- ✓ **Line Graph**
- ✓ **On/Off Switch**
- ✓ Status
- ✓ **Tabular Report**
- ✓ **Tank**
- ✓ **Text Box**



Data Source List widget displaying a table of data sources.

Name	Value	Units	Last Reported Time
Analog 1	464		13:16:01 Nov 22, 2013
Analog 2	368		13:16:01 Nov 22, 2013
Analog 3	335		13:16:01 Nov 22, 2013
Input 1	1		13:16:01 Nov 22, 2013
Input 2	1		13:16:01 Nov 22, 2013
Input 3	1		13:16:01 Nov 22, 2013
Input 4	1		13:16:01 Nov 22, 2013
Output 1	0		14:31:03 Nov 8, 2013
Output 2	1		14:31:04 Nov 8, 2013
Output 3	0		14:31:04 Nov 8, 2013
Output 4	1		14:31:05 Nov 8, 2013
Output 5	0		14:31:05 Nov 8, 2013
Output 6	1		14:31:06 Nov 8, 2013
Output 7	0		14:31:06 Nov 8, 2013



SMIOS – SCRIPTS

- ✓ Linguagem de programação
- ✓ Sequência organizada de comandos que executam funções
- ✓ Traduz regras de negócio em programação
- ✓ Permite lógicas complexas e cálculos matemáticos
- ✓ Alarmes via e-mail e SMS
- ✓ Pode comunicar-se com outros sistemas via protocolo seguro



PLANOS ANUAIS DO SERVIÇO

Básico	1 dispositivo + 1 usuário + 1 dashboard + 300 variáveis
	R\$/ano
Intermediário	3 dispositivos + 3 usuários + 3 dashboards + 500 variáveis
	R\$ /ano
Corporativo	10 dispositivos + 5 usuários + 10 dashboards + 1000 variáveis
	R\$ /ano

**SISTEMAS DE PLANOS MAIS ECONÔMICO DO BRASIL MENSALIDADE DE OUTROS SISTEMAS
CHEGA COBRAR O VALOR MENSAL 50% DO NOSSO PLANO ANUAL.**

Dispositivos (Preços por Dispositivo)	

Usuários	Dashboards	Variáveis
R\$ /ano	(R\$ /ano)	(R\$ /ano)

Pacote de Notificações
(R\$/ano)



SERVIÇOS OPCIONAIS

Branding Customização com a marca do cliente

Configuração Configuração para a criação de telas, equipamentos e usuários

Scripts Criação de alguma lógica que precisa ser implementada na aplicação

Novos Widgets Criação de objeto de tela personalizado, ou novo para a aplicação



ENGENHARIA DE APLICAÇÃO CONFORME A

NECESSIDADE DO CLIENTE.



Customização da
Aplicação

Apresentação e
tratamento dos dados

Configuração de Alertas
via e-mail e SMS

CONTRATO DE PRESTAÇÃO DE SERVIÇO



Objeto

Forma de Pagamento

Vigência e Renovação do contrato

Responsabilidade da contratante

Responsabilidade da contratada

Sigilo de Confidencialidade

Propriedade Intelectual

Legislação Aplicável

Disposições Gerais

Foro

✓ *12 meses*

✓ *Renovação automática*



Sul Minas
AUTOMAÇÃO INDUSTRIAL