

O uso das barreiras veiculares é uma intervenção a ser implementada em conjunto com as demais medidas recomendadas pelo Ministério da Saúde como o distanciamento social, o uso de máscara, a etiqueta respiratória e higienização das mãos que visam interromper o ciclo da COVID19.

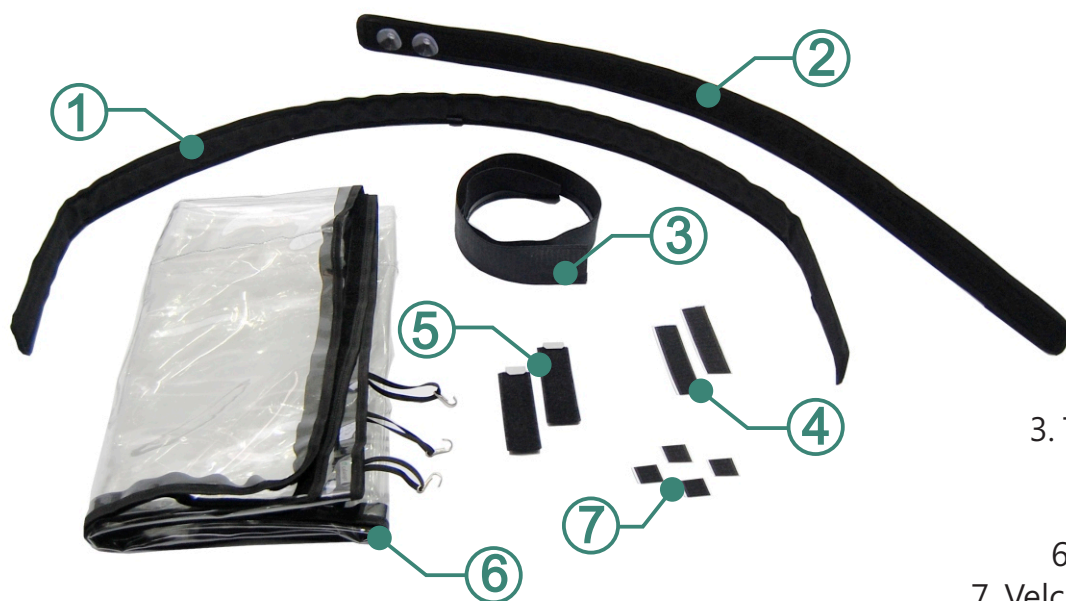


f @calangotex

📷 @calangotex

☎ 11 96322-6949

## 1 COMPONENTES DO KIT



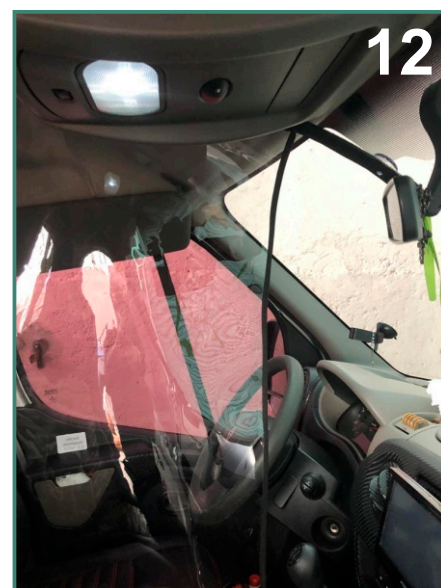
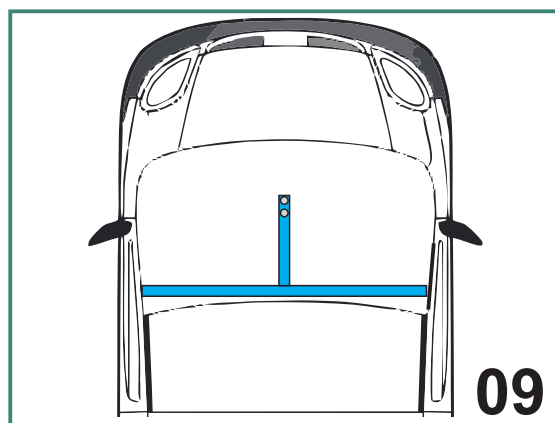
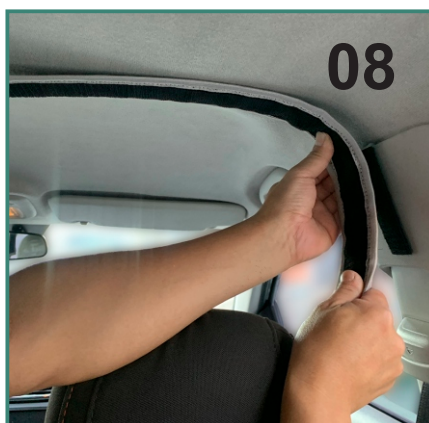
1. Travessa Central(1x)
2. Travessa Frontal (1x)
3. Tala de fixação traseira (1x)
4. Velcro adesivo (2x)
5. Suporte (2x)
6. Barreira transparente (1x)
7. Velcro de ajuste - opcional (2x)

## 2 SEQUÊNCIA DE INSTALAÇÃO

1. Aplique o velcro adesivo (4) sobre o acabamento plástico da coluna do veículo;
2. Encaixar o suporte (5) na parte superior do acabamento plástico da coluna, fixando-o no velcro colado anteriormente;
3. Repetir os passos 1 e 2 para o outro lado do veículo;
4. Encaixar a tala de fixação (3) na coluna lateral, lado do motorista;
5. Dependendo do modelo do veículo esta tala poderá ser encaixada de diversas formas. Confirme que o velcro fique para fora;
6. Posicionar a travessa (1) no centro do teto, com o velcro 'macho' para baixo;
7. Ajuste a travessa do centro para a lateral do carro, flexionando suavemente e ajustando ao contorno do teto ;
8. Fixar a extremidade da travessa aos suportes, de forma que ela fique firmemente encostada ao teto. Neste ponto você pode entortar levemente a peça, para que ela se ajuste à curvatura do teto. Repetir o procedimento para o outro lado;
9. Instalar a travessa frontal (2) fixando as ventosas no vidro, ao lado do espelho retrovisor. A outra extremidade deve ser fixada perpendicularmente à travessa central.
10. Instalar a barreira transparente (6) iniciando pelo centro do teto;
11. Ajustar a barreira transparente junto a coluna lateral. Caso exista sobra de material, dobrar a parte superior da barreira para que fique bem ajustada;
12. Continuar a fixar a barreira, ajustando o velcro na travessa até a frente do veículo. A barreira deve encostar no painel para maior isolamento e proteção;
13. Finalizar a fixação deixando a barreira o mais esticada possível. Utilize os ganchos na parte inferior para mantê-la esticada. Caso necessário dobre as sobras do plástico e prenda utilizando os pequenos velcros adesivos (7) fornecidos no kit.

- O uso da barreira não isenta os passageiros do uso da máscara facial e demais cuidados de higienização das mãos;
- Higienizar a barreira diariamente com solução de água sanitária.
- Após lavar a barreira, a pessoa deve higienizar as mãos com água e sabão.
- Trocar a barreira por uma nova sempre que apresentar sinais de deterioração ou funcionalidade comprometida.
- A frequência da higienização deve ser aumentada em caso de utilização intensa do veículo;
- Ao notar danos causados pelo uso, recomenda-se a imediata substituição;
- A barreira de proteção é um produto genérico, projetado para o uso em diversos modelos de veículos. Para alguns modelos podem ser necessárias adaptações. Caso não esteja obtendo bom resultado na instalação entre em contato com o fabricante.





Ao instalar o produto o condutor do veículo deve ter ciência de que a visão de seu retrovisor interno poderá ser parcialmente afetada, recomendando-se, portanto, a utilização mais intensa dos retrovisores externos e outras medidas de direção preventiva definidas na legislação de trânsito.

O fabricante não se responsabiliza por produtos danificados pela instalação e manutenção fora dos padrões recomendados. A eficácia de proteção depende da correta instalação do produto e da utilização conjunta dos equipamentos e cuidados de higiene definidos pelo Poder Público a exemplo de utilização de máscaras faciais, higienização constante do interior do veículo e da barreira protetiva com água e sabão, álcool 70%, água sanitária e outros produtos esterilizantes recomendados.