



USO MÚLTIPLO DE ESPÉCIES FLORESTAIS E FRUTÍFERAS UTILIZADAS NO VIVEIRO CIDADÃO

Realização



Patrocínio





Todos os direitos reservados à Ação Ecológica Guaporé – EcoPoré

Elaboração:

Marcos Antônio de Souza
Suellen Fernanda M. Rodrigues
Leonardo Ribas Amaral

Revisão:

Marcelo Lucian Ferronato
Paulo Henrique Bonavigo
Emanuel Maia

Estagiários:

Valéria Oliveira
Cleiton Dias
Guilherme Carvalho
Vanessa Maneti

Capa:

Alexandre Rotuno

Imagens:

Acervo EcoPoré
Sergio Seixas

Projeto Gráfico e Diagramação:

Alexandre Rotuno
Daniel Nery

Impressão:

New Gráfica Eireli-Me

Tiragem:

1.000 unidades - distribuição gratuita

Patrocínio:

Petrobras e Governo Federal



Dados Internacionais de Catalogação na Publicação
Fundação Universidade Federal de Rondônia
Nágila Nerval Chaves CRB 6/363

S729u Souza, Marcos Antônio de-
Uso múltiplo de espécies florestais e frutíferas utilizadas no Viveiro Cidadão
/ Marcos Antônio de Souza. – Porto Velho, 2018.
38 p. : il.

Cartilha
ISBN 978-85-542331-00-2

1. Projeto Viveiro Cidadão. 2. Espécies florestais. 3. Espécies frutíferas. I.
Rodrigues, Suellen Fernanda M. II. Amaral, Leonardo Ribas. III. Título.

CDU 634.1

Realização



Patrocínio



GOVERNO FEDERAL

NOSSA PROPOSTA

O objetivo desta cartilha é ilustrar os diversos usos de espécies florestais e frutíferas utilizadas na recomposição de Áreas de Preservação Permanentes – APP, Reservas Legais – RL e/ou utilizadas na agricultura. Estas espécies são produzidas pela Ecoporé por meio do projeto Viveiro Cidadão, patrocinado pela Petrobras e que atende os municípios de Rolim de Moura, Cacoal, Pimenta Bueno, Castanheiras, Novo Horizonte do Oeste, Nova Brasilândia D'Oeste, Alta Floresta D'Oeste e Santa Luzia D'Oeste.

O conteúdo apresentado é resultado de pesquisas realizadas por pesquisadores parceiros do projeto que contribuem na sistematização das informações bem como a experiência e conhecimento de nossa equipe técnica.

As espécies estão organizadas em ordem alfabética pelos nomes comuns da região, seguidos de classificação científica, seus principais usos, a indicação de plantio (APP e/ou RL), o tipo de solo no qual as mudas tem maiores chances de sobrevivência, a classe de sucessão ecológica, como é feito o preparo de suas sementes para o plantio e por fim o período de frutificação para a coleta de sementes.



Legenda:

Indicação de plantio	APP	RL	APP = Área de Preservação Permanente – Mata Ciliar RL = Reserva legal
Tipo de solo	Refere-se às características do solo quanto a sua umidade, importante fator para escolha e definição das espécies a serem utilizadas.		Solo seco: Solos de terra firme, possuem facilidade de infiltração da água; Solo úmido: Solos intermediários, entre seco e alagado, com capacidade de retenção de água; Solo alagado – Solos permanente ou temporariamente encharcados, brejosos.
Classe de sucessão ecológica	Divisão das plantas quanto à disposição ao sol / luminosidade e tempo de vida – em geral indica se a planta necessita de sombreamento no plantio da muda		Pioneiras: Plantas de crescimento rápido que se desenvolvem a pleno sol e possuem ciclo de vida curto (10 a 25 anos); Secundárias: Plantas de crescimento lento, são tolerantes a sombra em sua fase juvenil tendo ciclo de vida médio (25 a 100 anos) Clímax: Plantas de crescimento lento, se desenvolvendo preferencialmente à sombra, ciclo de vida longo (mais de 100 anos)

Ícones:

					
Alimentação Humana	Alimentação Animal	Apícola	Artesanais	Madeira	Medicinal
					
Fixadora Biológica de Nitrogênio	Extração de Resina	Sementes	Ornamental	Cosmético	Extração de Óleo

Abiu



Familia: Sapotaceae
Nome científico:
Pouteria sp.

Principais usos:
Alimentação humana;
alimentação animal; apícola.

Indicação de plantio: **APP** **RL**

Tipo de solo: Seco

Grupo ecológico: Pioneira

Beneficiamento das sementes:
Quebra da casca e limpeza da semente com auxílio de peneira em água corrente, após o procedimento realizar o plantio de imediato.



Período de frutificação - Coleta de sementes

Jan	Fev	Mar	Abr	Mai	Jun	Jul	Ago	Set	Out	Nov	Dez

Açaí da mata



Familia: Arecaceae
Nome científico:
Euterpe precatoria

Principais usos:
Alimentação humana;
alimentação animal;
apícola.

Indicação de plantio: **APP** **RL**

Tipo de solo: Seco / úmido

Grupo ecológico: Pioneira

Beneficiamento das sementes:
Esfregar o fruto sobre uma peneira manualmente para a retirada da polpa e liberação da semente.



Período de frutificação - Coleta de sementes

Jan	Fev	Mar	Abr	Mai	Jun	Jul	Ago	Set	Out	Nov	Dez

Açaí Touceira



Familia: Arecaceae
Nome científico:
Euterpe oleracea

Principais usos:
Alimentação humana;
alimentação animal;
apícola

Indicação de plantio: ~~APP~~ **RL**

Tipo de solo: Seco / úmido

Grupo ecológico: Clímax

Beneficiamento das sementes:
Esfregar o fruto sob peneira manualmente para a retirada da polpa e liberação da semente.



Período de frutificação - Coleta de sementes

Jan	Fev	Mar	Abr	Mai	Jun	Jul	Ago	Set	Out	Nov	Dez

Andiroba



Familia: Meliaceae
Nome científico:
Carapa guianensis

Principais usos:
Madeira;
ornamental;
medicinal;
cosmético.

Indicação de plantio: **APP** **RL**

Tipo de solo: Seco

Grupo ecológico: Pioneira

Beneficiamento das sementes:
Secar os frutos em local arejado até a abertura espontânea do fruto e liberação da semente.



Período de frutificação - Coleta de sementes

Jan	Fev	Mar	Abr	Mai	Jun	Jul	Ago	Set	Out	Nov	Dez

Angelim saia



Família: Fabaceae
Nome científico: *Parkia pendula*

Principais usos:
Madeira;
ornamental;
medicinal;
apicultura;
adubação verde (Fixação Biológica de Nitrogênio)

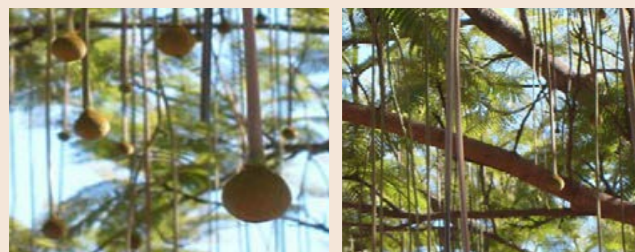
Indicação de plantio: **APP** **RL**

Tipo de solo: Seco

Grupo ecológico: Secundária

Beneficiamento das sementes:

Secar os frutos em local ventilado, após esse procedimento, bater com um cabo de madeira até que as sementes se soltem.



Período de frutificação - Coleta de sementes

Jan	Fev	Mar	Abr	Mai	Jun	Jul	Ago	Set	Out	Nov	Dez
							🌸	🌸			

Aroeira



Família: Anacardiaceae
Nome científico: *Astronium urundeuva*

Principais usos:
Madeira;
apicultura.

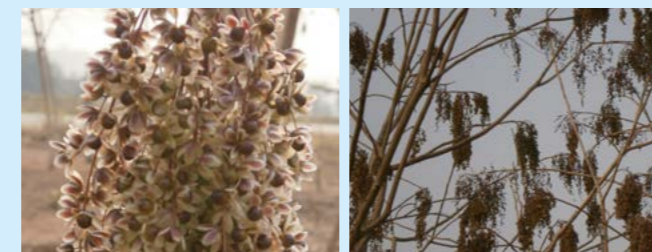
Indicação de plantio: **APP** **RL**

Tipo de solo: Seco

Grupo ecológico: Pioneira

Beneficiamento das sementes:

Secar os frutos em local ventilado e lavar manualmente as sementes utilizando luvas de látex para proteção das mãos.



Período de frutificação - Coleta de sementes

Jan	Fev	Mar	Abr	Mai	Jun	Jul	Ago	Set	Out	Nov	Dez
							🌸	🌸			

Bacupari



Família: Clusiaceae
Nome científico: *Garcinia gardneriana*

Principais usos:
Alimentação humana;
alimentação animal;
medicinal.

Indicação de plantio: **APP** **RL**

Tipo de solo: Seco / úmido

Grupo ecológico: Secundária

Beneficiamento das sementes:

Umedecer o fruto, retirar a polpa de forma manual até que as sementes se soltem.



Período de frutificação - Coleta de sementes

Jan	Fev	Mar	Abr	Mai	Jun	Jul	Ago	Set	Out	Nov	Dez
	🌸	🌸									

Baginha



Família: Fabaceae
Nome científico: *Stryphnodendron sp*

Principais usos:
Madeira;
artesanato;
apicultura;
adubação verde (Fixação Biológica de Nitrogênio).

Indicação de plantio: **APP** **RL**

Tipo de solo: Seco

Grupo ecológico: Secundária

Beneficiamento das sementes:

Secar os frutos em local ventilado, após esse procedimento, fazer a extração manual das sementes.



Período de frutificação - Coleta de sementes

Jan	Fev	Mar	Abr	Mai	Jun	Jul	Ago	Set	Out	Nov	Dez
						🌸	🌸				

Bandarra



Família: Fabaceae
Nome científico:
Schizolobium parahyba var. amazonicum

Principais usos:
Madeira;
apicultura;
adubação verde (Fixação Biológica de Nitrogênio).

Indicação de plantio:

APP

RL

Tipo de solo:

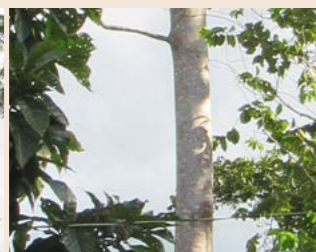
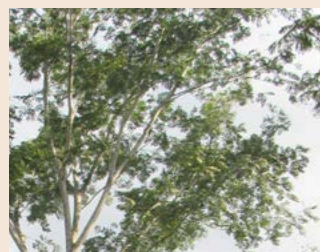
Seco

Grupo ecológico:

Pioneira

Beneficiamento das sementes:

Secar os frutos em local ventilado, até a abertura espontânea e liberação da semente.



Período de frutificação - Coleta de sementes

Jan	Fev	Mar	Abr	Mai	Jun	Jul	Ago	Set	Out	Nov	Dez

Botão de ouro



Família: Bixaceae
Nome científico:
Cochlospermum orinocense

Principais usos:
Ornamental.

Indicação de plantio:

APP

RL

Tipo de solo:

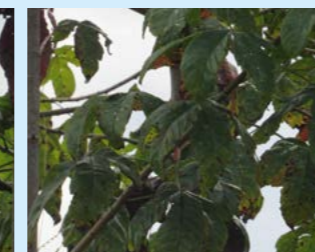
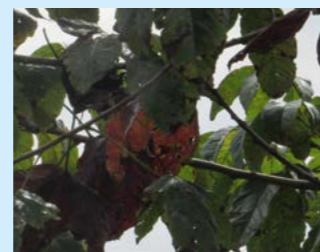
Seco

Grupo ecológico:

Secundária

Beneficiamento das sementes:

Secar os frutos em local ventilado, a extração é realizada de forma manual esfregando as sementes em peneira para a separação da paina.



Período de frutificação - Coleta de sementes

Jan	Fev	Mar	Abr	Mai	Jun	Jul	Ago	Set	Out	Nov	Dez

Breu



Família: Burseraceae
Nome científico:
Protium heptaphyllum

Principais usos:
Madeira;
medicinal;
cosmético;
extração de resina.

Indicação de plantio:

APP

RL

Tipo de solo:

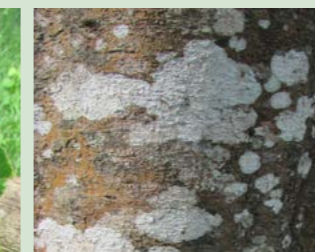
Seco

Grupo ecológico:

Secundária

Beneficiamento das sementes:

Umedecer o fruto, após este procedimento, esfregar o mesmo sobre uma peneira manualmente para a retirada da polpa e liberação da semente.



Período de frutificação - Coleta de sementes

Jan	Fev	Mar	Abr	Mai	Jun	Jul	Ago	Set	Out	Nov	Dez

Breu Vermelho



Família: Burseraceae
Nome científico:
Tetragastris altissima

Principais usos:
Madeira;
extração de resina.

Indicação de plantio:

APP

RL

Tipo de solo:

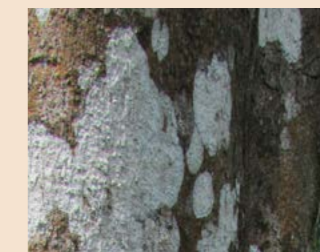
Seco

Grupo ecológico:

Secundária

Beneficiamento das sementes:

Secar os frutos em local ventilado, após esse procedimento, fazer a extração manual das sementes.



Período de frutificação - Coleta de sementes

Jan	Fev	Mar	Abr	Mai	Jun	Jul	Ago	Set	Out	Nov	Dez

Buriti



Família: Arecaceae
Nome científico:
Mauritia flexuosa

Principais usos:
Apicultura;
madeira;
artesanal;
alimentação animal;
alimentação humana.

Indicação de plantio:

APP	RL
------------	-----------

Tipo de solo: Úmido / alagado

Grupo ecológico: Clímax

Beneficiamento das sementes:
Retirar os frutos do cacho, deixar de repouso em água por 60 horas, sendo que a cada 12 horas trocar água. Após esse procedimento plantar a semente em seguida.



Período de frutificação - Coleta de sementes

Jan	Fev	Mar	Abr	Mai	Jun	Jul	Ago	Set	Out	Nov	Dez
			🍊	🍊							

Cacau



Família: Malvaceae
Nome científico:
Theobroma cacao

Principais usos:
Alimentação animal;
alimentação humana;
semente;
cosmético;
medicinal.

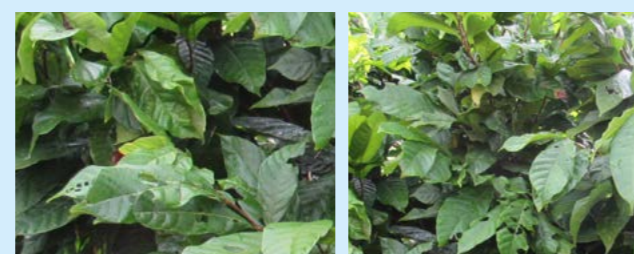
Indicação de plantio:

APP	RL
------------	-----------

Tipo de solo: Seco / úmido

Grupo ecológico: Secundária

Beneficiamento das sementes:
Quebra da casca e limpeza da semente com auxílio de peneira em água corrente, após o procedimento realizar o plantio de imediato.



Período de frutificação - Coleta de sementes

Jan	Fev	Mar	Abr	Mai	Jun	Jul	Ago	Set	Out	Nov	Dez
		🍊	🍊								

Cacau nativo



Família: Malvaceae
Nome científico:
Theobroma speciosum

Principais usos:
Alimentação animal;
alimentação humana;
semente;
cosmético;
medicinal;
ornamental.

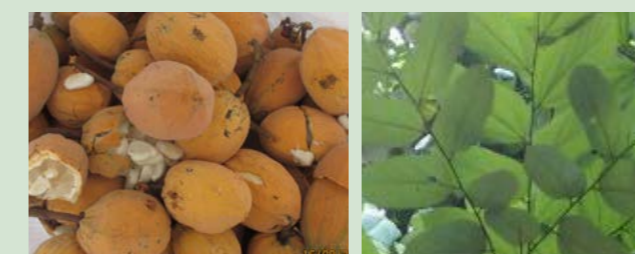
Indicação de plantio:

APP	RL
------------	-----------

Tipo de solo: Seco / úmido

Grupo ecológico: Secundária

Beneficiamento das sementes:
Quebra da casca e limpeza da semente com auxílio de peneira em água corrente, após o procedimento realizar o plantio de imediato.



Período de frutificação - Coleta de sementes

Jan	Fev	Mar	Abr	Mai	Jun	Jul	Ago	Set	Out	Nov	Dez
								🍊	🍊		

Cajá-mirim



Família: Anacardiaceae
Nome científico:
Spondias mombin

Principais usos:
Alimentação Humana;
apicultura;

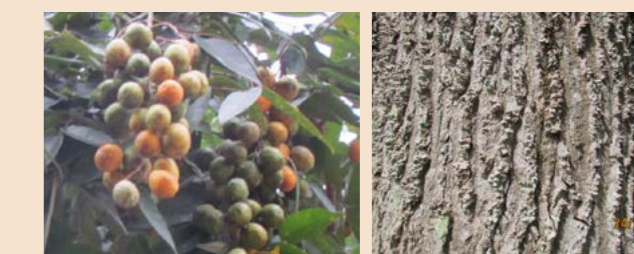
Indicação de plantio:

APP	RL
------------	-----------

Tipo de solo: Seco

Grupo ecológico: Secundária

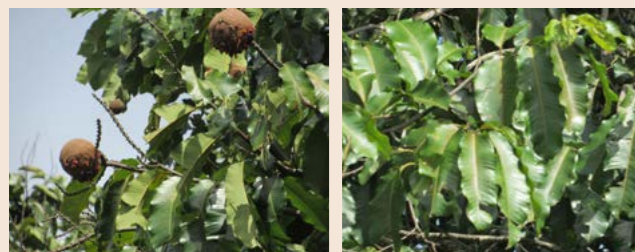
Beneficiamento das sementes:
Deixar em repouso em água um período de 12 horas, em seguida esfregar os frutos na peneira sob água corrente para remoção da polpa.



Período de frutificação - Coleta de sementes

Jan	Fev	Mar	Abr	Mai	Jun	Jul	Ago	Set	Out	Nov	Dez
🍊	🍊										

Castanha-do-Brasil



Família: Lecythidaceae
Nome científico:
Bertholletia excelsa

Principais usos:
Madeira;
alimentação humana;
alimentação animal;
ornamental;
medicinal;
semente;
apicultura;
cosmético.

Indicação de plantio: **APP** **RL**

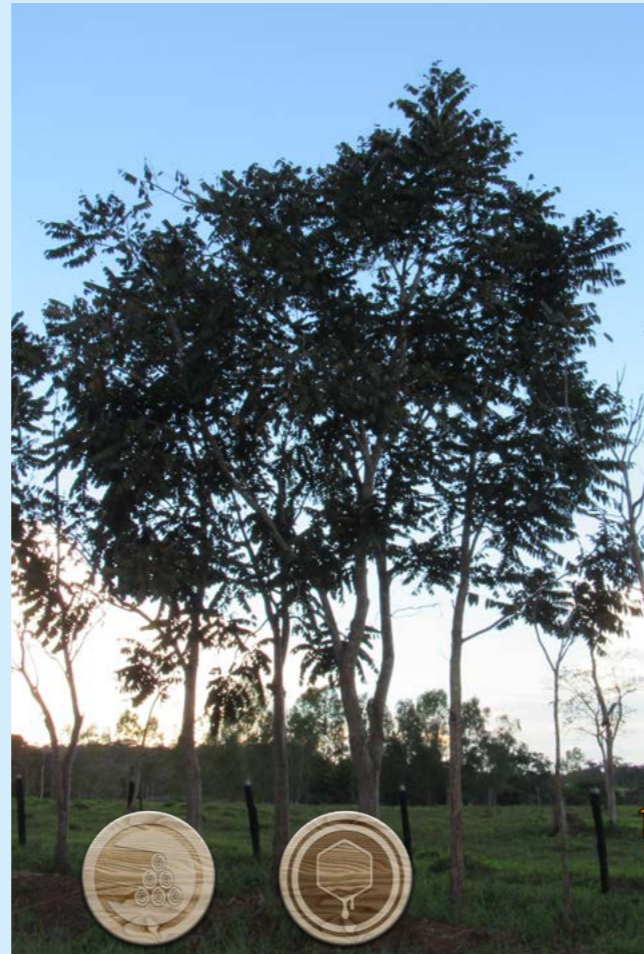
Tipo de solo: Seco

Grupo ecológico: Secundária

Beneficiamento das sementes:
Retirada das sementes do ouriço, mantendo em repouso emergida em água no período de 36 horas, fazendo a troca da água a cada 12 horas. A quebra para retirada da casca é feita manualmente através de impacto ou prensa.

Período de frutificação - Coleta de sementes											
Jan	Fev	Mar	Abr	Mai	Jun	Jul	Ago	Set	Out	Nov	Dez

Cedro-Rosa



Família: Meliaceae
Nome científico:
Cedrela fissilis

Principais usos:
Madeira;
apicultura.

Indicação de plantio: **APP** **RL**

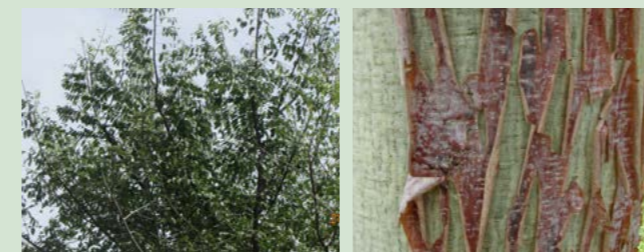
Tipo de solo: Seco

Grupo ecológico: Secundária

Beneficiamento das sementes:
Secar os frutos em local ventilado até a abertura espontânea e liberação das sementes.

Período de frutificação - Coleta de sementes											
Jan	Fev	Mar	Abr	Mai	Jun	Jul	Ago	Set	Out	Nov	Dez

Cerejeira



Família: Fabaceae
Nome científico:
Amburana cearensis var. acreana

Principais usos:
Madeira;
apicultura,
cosmético;
adubação verde (Fixação Biológica de Nitrogênio).

Indicação de plantio: **APP** **RL**

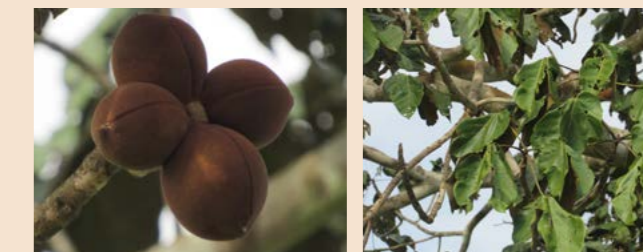
Tipo de solo: Seco

Grupo ecológico: Secundária

Beneficiamento das sementes:
Secar os frutos em local ventilado até a abertura espontânea e liberação das sementes.

Período de frutificação - Coleta de sementes											
Jan	Fev	Mar	Abr	Mai	Jun	Jul	Ago	Set	Out	Nov	Dez

Axixá (Chichá de Bola)



Família: Malvaceae
Nome científico:
Sterculia pruriens

Principais usos:
Madeira.

Indicação de plantio: **APP** **RL**

Tipo de solo: Seco

Grupo ecológico: Secundária

Beneficiamento das sementes:
Secar os frutos em local ventilado até a abertura espontânea e liberação das sementes.

Período de frutificação - Coleta de sementes											
Jan	Fev	Mar	Abr	Mai	Jun	Jul	Ago	Set	Out	Nov	Dez

Copaíba



Família: Fabaceae
Nome científico:
Copaifera sp.

Principais usos:
Medicinal;
madeira;
extração de óleo;
apicultura;
adubação verde (Fixação
Biológica de Nitrogênio).

Indicação de plantio: **APP** **RL**

Tipo de solo: Seco / úmido

Grupo ecológico: Secundária

Beneficiamento das sementes:
Secar a sombra em local arejado até a abertura espontânea dos frutos;
Extração manual das sementes.



Período de frutificação - Coleta de sementes

Jan	Fev	Mar	Abr	Mai	Jun	Jul	Ago	Set	Out	Nov	Dez
								🌸	🌸		

Copaíba Angelim



Família: Fabaceae
Nome científico:
Copaifera multijuga

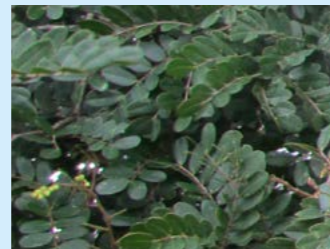
Principais usos:
Medicinal;
madeira;
extração de óleo;
apicultura;
adubação verde (Fixação
Biológica de Nitrogênio).

Indicação de plantio: **APP** **RL**

Tipo de solo: Seco / úmido

Grupo ecológico: Secundária

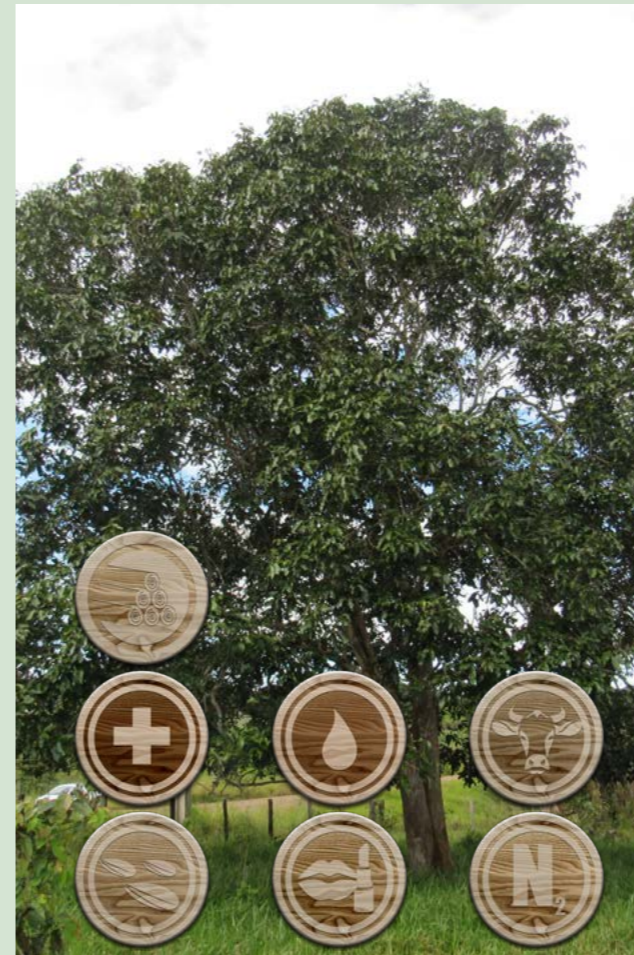
Beneficiamento das sementes:
Secar a sombra em local arejado até a abertura espontânea dos frutos; Extração manual das sementes.



Período de frutificação - Coleta de sementes

Jan	Fev	Mar	Abr	Mai	Jun	Jul	Ago	Set	Out	Nov	Dez
								🌸	🌸		

Cumarú



Família: Fabaceae
Nome científico:
Dipteryx odorata

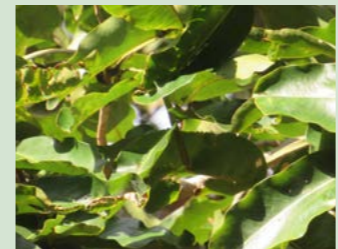
Principais usos:
Madeira;
medicinal;
extração de óleo;
alimentação animal;
sementes;
cosméticos;
adubação verde (Fixação
Biológica de Nitrogênio).

Indicação de plantio: **APP** **RL**

Tipo de solo: Seco

Grupo ecológico: Pioneira

Beneficiamento das sementes:
Secar os frutos em local ventilado, após proceder com a extração das sementes utilizando fermentas (Martelo) de impacto ou prensa para liberação das sementes.



Período de frutificação - Coleta de sementes

Jan	Fev	Mar	Abr	Mai	Jun	Jul	Ago	Set	Out	Nov	Dez
			🌸	🌸							

Cupuaçu



Família: Malvaceae
Nome científico:
Theobroma grandiflorum

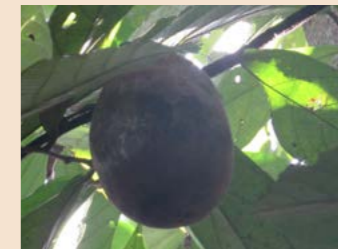
Principais usos:
Alimentação humana;
alimentação animal;
cosmético;
extração de óleo;
medicinal;
semente;
apicultura.

Indicação de plantio: **APP** **RL**

Tipo de solo: Seco

Grupo ecológico: Secundária

Beneficiamento das sementes:
Quebra da casca e limpeza da semente com auxílio de peneira em água corrente, após o procedimento realizar o plantio de imediato.



Período de frutificação - Coleta de sementes

Jan	Fev	Mar	Abr	Mai	Jun	Jul	Ago	Set	Out	Nov	Dez
🌸	🌸										🌸

Embaúba



Família: Urticaceae
Nome científico:
Cecropia sp.

Principais usos:
Medicinal;
alimentação animal.

Indicação de plantio: **APP** **RL**

Tipo de solo: Seco

Grupo ecológico: Pioneira

Beneficiamento das sementes:
Secar os frutos em local ventilado, após este procedimento fazer a extração manual das sementes.



Período de frutificação - Coleta de sementes

Jan	Fev	Mar	Abr	Mai	Jun	Jul	Ago	Set	Out	Nov	Dez
								🌸	🌸	🌸	

Farinha seca



Família: Fabaceae
Nome científico:
Albizia niopoides

Principais usos:
Madeira;
adubação verde (Fixação Biológica de Nitrogênio).

Indicação de plantio: **APP** **RL**

Tipo de solo: Seco

Grupo ecológico: Secundária

Beneficiamento das sementes:
Secar os frutos em local ventilado, após esse procedimento, bater com um cabo de madeira, em seguida utilizar uma peneira fina para retirada do pó da casca.



Período de frutificação - Coleta de sementes

Jan	Fev	Mar	Abr	Mai	Jun	Jul	Ago	Set	Out	Nov	Dez
							🌸	🌸			

Freijó



Família: Boraginaceae
Nome científico:
Cordia goeldiana

Principais usos:
Madeira;
ornamental.

Indicação de plantio: **APP** **RL**

Tipo de solo: Seco / úmido

Grupo ecológico: Secundária

Beneficiamento das sementes:
Secar os frutos em local ventilado, após este procedimento fazer a extração manual das sementes.



Período de frutificação - Coleta de sementes

Jan	Fev	Mar	Abr	Mai	Jun	Jul	Ago	Set	Out	Nov	Dez
								🌸	🌸		

Garapeira



Família: Fabaceae
Nome científico:
Apuleia leiocarpa

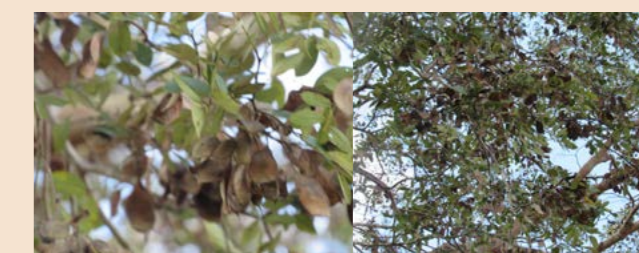
Principais usos:
Madeira;
adubação verde (Fixação Biológica de Nitrogênio).

Indicação de plantio: **APP** **RL**

Tipo de solo: Seco

Grupo ecológico: Secundária

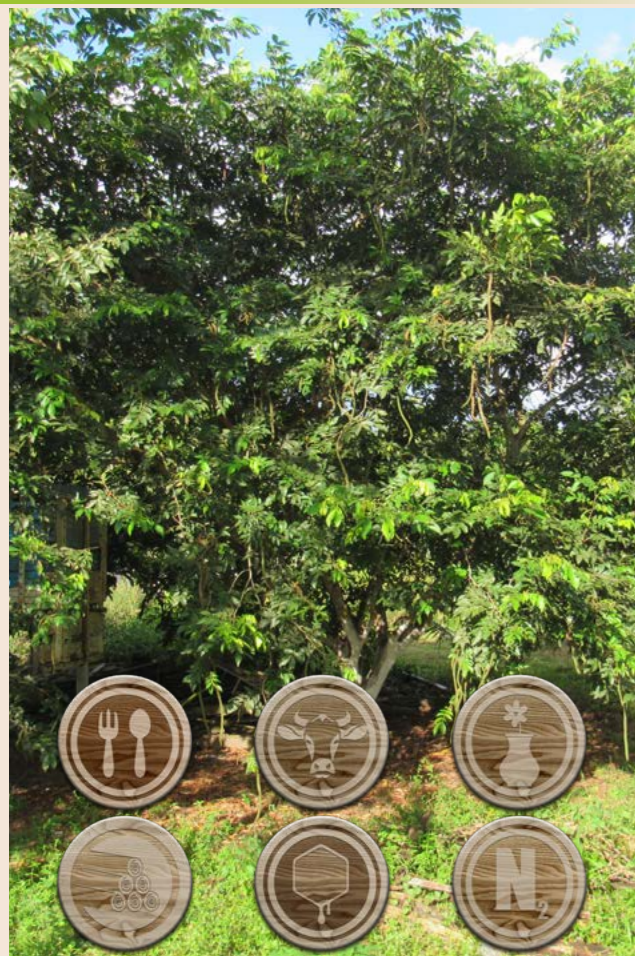
Beneficiamento das sementes:
Secar os frutos em local ventilado, após este procedimento fazer a extração manual das sementes.



Período de frutificação - Coleta de sementes

Jan	Fev	Mar	Abr	Mai	Jun	Jul	Ago	Set	Out	Nov	Dez
			🌸	🌸							

Ingá de metro



Família: Fabaceae
Nome científico:
Inga edulis

Principais usos:
Madeira;
alimentação humana;
alimentação animal;
ornamental;
apicultura;
adubação verde (Fixação
Biológica de Nitrogênio).

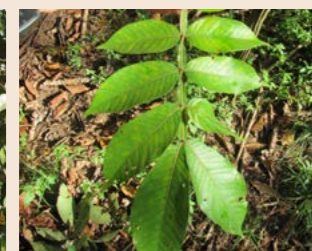
Indicação de plantio:

APP **RL**

Tipo de solo: Seco / úmido

Grupo ecológico: Secundária

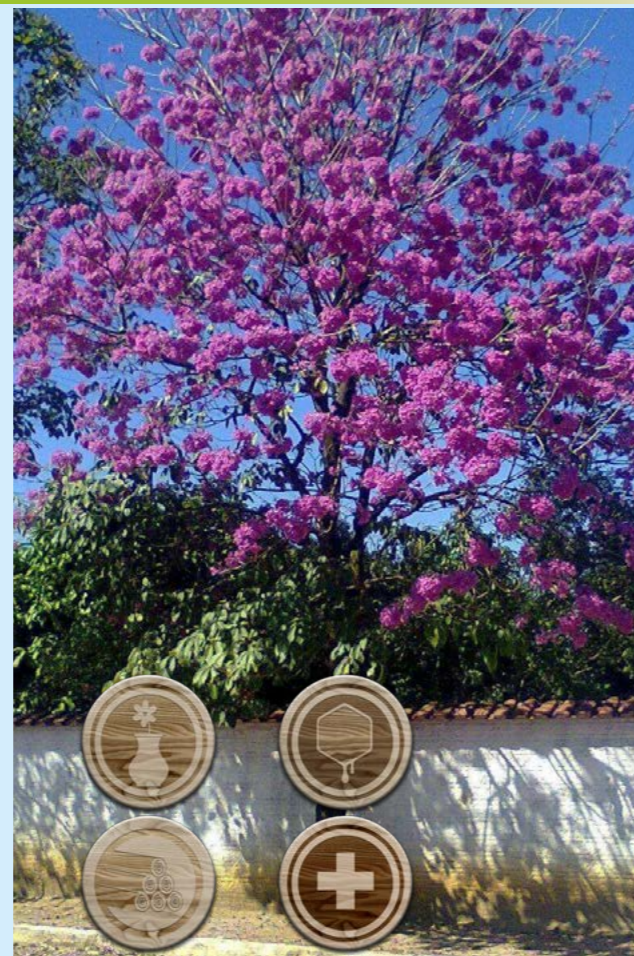
Beneficiamento das sementes:
Remover manualmente a polpa do fruto deixando o material de molho por aproximadamente 6 horas, em seguida efetuar a limpeza da semente com auxílio de peneira em água corrente, após o procedimento realizar o plantio de imediato.



Período de frutificação - Coleta de sementes

Jan	Fev	Mar	Abr	Mai	Jun	Jul	Ago	Set	Out	Nov	Dez
									🌸	🌸	🌸

Ipê roxo



Família: Bignoniaceae
Nome científico:
Handroanthus impetiginosus

Principais usos:
Ornamental;
madeira;
apicultura;
medicinal.

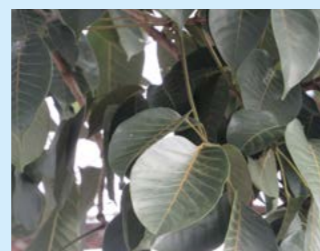
Indicação de plantio:

APP **RL**

Tipo de solo: Seco

Grupo ecológico: Secundária

Beneficiamento das sementes:
Secar os frutos em local arejado até a abertura espontânea do fruto e liberação da semente.



Período de frutificação - Coleta de sementes

Jan	Fev	Mar	Abr	Mai	Jun	Jul	Ago	Set	Out	Nov	Dez
							🌸	🌸			

Ipê-amarelo



Família: Bignoniaceae
Nome científico:
Handroanthus serratifolius

Principais usos:
Madeira;
ornamental;
apicultura.

Indicação de plantio:

APP **RL**

Tipo de solo: Seco

Grupo ecológico: Secundária

Beneficiamento das sementes:
Secar os frutos em local arejado até a abertura espontânea do fruto e liberação da semente.



Período de frutificação - Coleta de sementes

Jan	Fev	Mar	Abr	Mai	Jun	Jul	Ago	Set	Out	Nov	Dez
							🌸	🌸			

Ipê-rosa



Família: Bignoniaceae
Nome científico:
Handroanthus sp.

Principais usos:
Madeira;
apicultura;
medicinal.

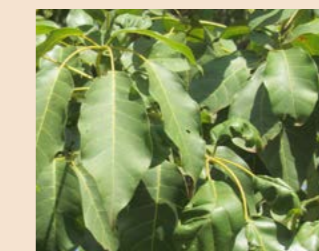
Indicação de plantio:

APP **RL**

Tipo de solo: Seco

Grupo ecológico: Secundária

Beneficiamento das sementes:
Secar os frutos em local arejado até a abertura espontânea do fruto e liberação da semente.



Período de frutificação - Coleta de sementes

Jan	Fev	Mar	Abr	Mai	Jun	Jul	Ago	Set	Out	Nov	Dez
							🌸	🌸			

Itaúba



Família: Lauraceae
Nome científico:
Mezilaurus itauba

Principais usos:
Madeira;
apicultura.

Indicação de plantio:

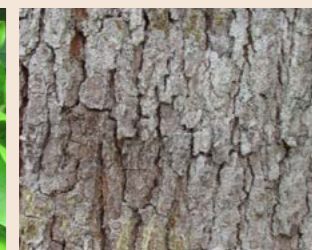
APP	RL
------------	-----------

Tipo de solo: Seco

Grupo ecológico: Clímax

Beneficiamento das sementes:

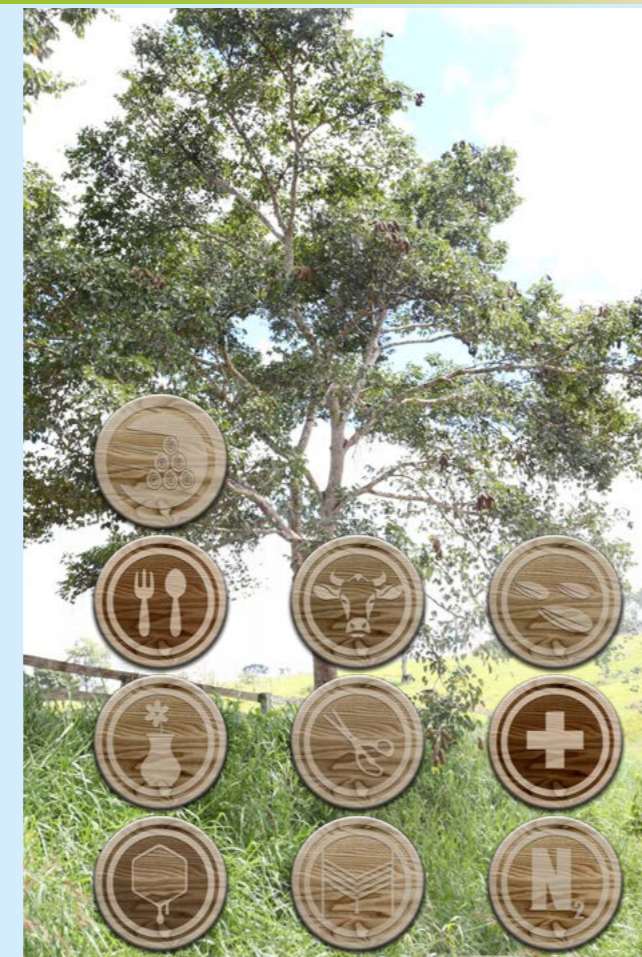
Deixar em repouso em um período de aproximadamente 12 horas em seguida efetuar a limpeza da semente com auxílio de peneira em água corrente.



Período de frutificação - Coleta de sementes

Jan	Fev	Mar	Abr	Mai	Jun	Jul	Ago	Set	Out	Nov	Dez

Jatobá



Família: Fabaceae
Nome científico:
Hymenaea courbaril

Principais usos:
Madeira; alimentação humana; alimentação animal; semente; ornamental; artesanais; medicinal; apicultura; extração de resina; adubação verde (Fixação Biológica de Nitrogênio).

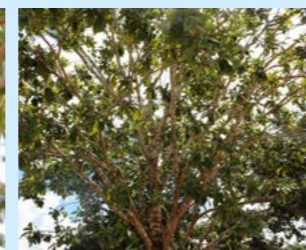
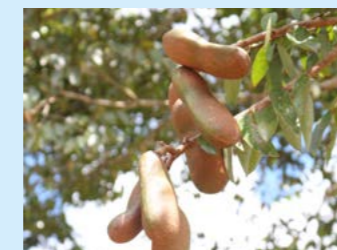
Indicação de plantio:

APP	RL
------------	-----------

Tipo de solo: Seco

Grupo ecológico: Secundária

Beneficiamento das sementes: Quebrar os frutos manualmente com auxílio de martelo, separando as sementes das cascas; deixar em repouso em água por aproximadamente em 24 horas, trocando a água a cada 06 horas; esfregar os frutos em peneira sob água corrente para a remoção da polpa e separação das sementes.



Período de frutificação - Coleta de sementes

Jan	Fev	Mar	Abr	Mai	Jun	Jul	Ago	Set	Out	Nov	Dez

Jenipapo



Família: Rubiaceae
Nome científico:
Genipa americana

Principais usos:
Madeira; alimentação humana; alimentação animal; extração de óleo; apicultura.

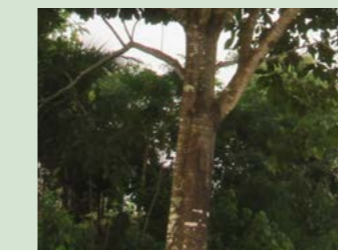
Indicação de plantio:

APP	RL
------------	-----------

Tipo de solo: Seco

Grupo ecológico: Secundária

Beneficiamento das sementes: Abertura manual do fruto retirando a casca para liberação das sementes.



Período de frutificação - Coleta de sementes

Jan	Fev	Mar	Abr	Mai	Jun	Jul	Ago	Set	Out	Nov	Dez

Jequitibá



Família: Lecythidaceae
Nome científico:
Cariniana sp

Principais usos:
Madeira;
ornamental.

Indicação de plantio:

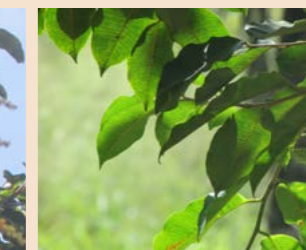
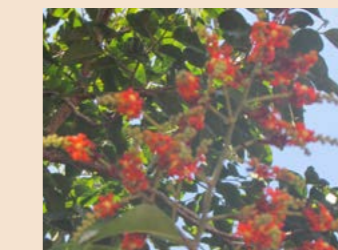
APP	RL
------------	-----------

Tipo de solo: Úmido

Grupo ecológico: Secundária

Beneficiamento das sementes:

Secar os frutos em local ventilado, após esse procedimento, bater nos frutos até que as sementes se soltem.



Período de frutificação - Coleta de sementes

Jan	Fev	Mar	Abr	Mai	Jun	Jul	Ago	Set	Out	Nov	Dez

Leiteira da Mata



Família: Apocynaceae
Nome científico:
Himatanthus sucuuba

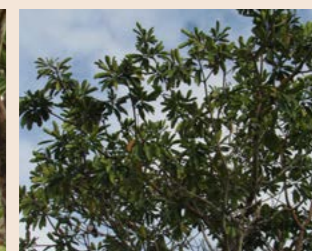
Principais usos:
Madeira;
medicinal.

Indicação de plantio: **APP** **RL**

Tipo de solo: Seco

Grupo ecológico: Secundária

Beneficiamento das sementes:
Secar os frutos em local arejado até a abertura espontânea do fruto e liberação da semente.



Período de frutificação - Coleta de sementes

Jan	Fev	Mar	Abr	Mai	Jun	Jul	Ago	Set	Out	Nov	Dez
							🌸	🌸			

Mamica de porca



Família: Rutaceae
Nome científico:
Zanthoxylum riedelianum

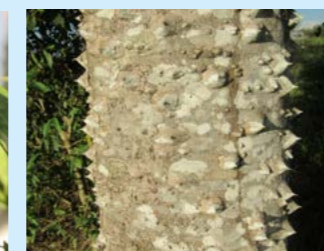
Principais usos:
Medicinal; ornamental.

Indicação de plantio: **APP** **RL**

Tipo de solo: Seco

Grupo ecológico: Pioneira

Beneficiamento das sementes:
Secar os frutos em local arejado até a abertura espontânea do fruto para a extração manual das sementes.



Período de frutificação - Coleta de sementes

Jan	Fev	Mar	Abr	Mai	Jun	Jul	Ago	Set	Out	Nov	Dez
							🌸	🌸			

Mirindiba



Família: Combretaceae
Nome científico:
Buchenavia tetraphylla

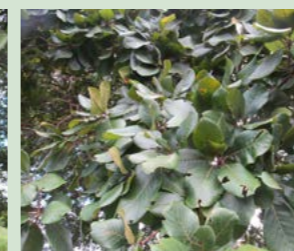
Principais usos:
Ornamental; madeira;
apicultura.

Indicação de plantio: **APP** **RL**

Tipo de solo: Seco

Grupo ecológico: Clímax

Beneficiamento das sementes:
Macerar os frutos em peneira até a liberação da semente, em seguida retirar o excesso da polpa em água corrente.



Período de frutificação - Coleta de sementes

Jan	Fev	Mar	Abr	Mai	Jun	Jul	Ago	Set	Out	Nov	Dez
						🌸	🌸				

Mogno



Família: Meliaceae
Nome científico:
Swietenia macrophylla

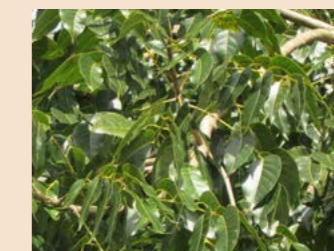
Principais usos:
Madeira; ornamental;
artesanais; apicultura.

Indicação de plantio: **APP** **RL**

Tipo de solo: Seco / úmido

Grupo ecológico: Clímax

Beneficiamento das sementes:
Secar os frutos em local arejado até a abertura espontânea do fruto para a extração manual das sementes.



Período de frutificação - Coleta de sementes

Jan	Fev	Mar	Abr	Mai	Jun	Jul	Ago	Set	Out	Nov	Dez
						🌸	🌸				

Muiracatiara



Família: Anacardiaceae
Nome científico:
Astronium lecointei

Principais usos:
Madeira.

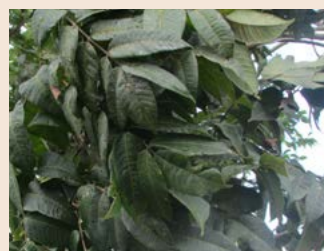
Indicação de plantio: **APP** **RL**

Tipo de solo: Seco

Grupo ecológico: Clímax

Beneficiamento das sementes:

Secar os frutos em local arejado até a abertura espontânea do fruto para a extração manual das sementes.



Período de frutificação - Coleta de sementes

Jan	Fev	Mar	Abr	Mai	Jun	Jul	Ago	Set	Out	Nov	Dez
							🍊	🍊			

Oiticica



Família: Moraceae
Nome científico:
Clarisia racemosa

Principais usos:
Madeira;
medicinal.

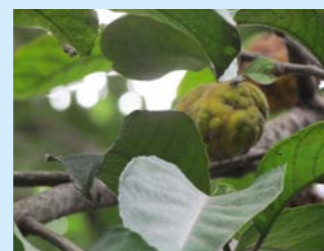
Indicação de plantio: **APP** **RL**

Tipo de solo: Seco

Grupo ecológico: Clímax

Beneficiamento das sementes:

Deixar o fruto repousando em água por um período aproximadamente de 12 horas, em seguida esfregar os frutos na peneira sob água corrente para remoção da polpa e liberação dos frutos.



Período de frutificação - Coleta de sementes

Jan	Fev	Mar	Abr	Mai	Jun	Jul	Ago	Set	Out	Nov	Dez
🍊	🍊										

Olho de Cabra



Família: Fabaceae
Nome científico:
Ormosia sp.

Principais usos:
Madeira;
artesanato;
sementes;
apicultura;
adubação verde (Fixação Biológica de Nitrogênio).

Indicação de plantio: **APP** **RL**

Tipo de solo: Seco

Grupo ecológico: Clímax

Beneficiamento das sementes:

Secar os frutos em local arejado até a abertura espontânea para a extração manual das sementes.



Período de frutificação - Coleta de sementes

Jan	Fev	Mar	Abr	Mai	Jun	Jul	Ago	Set	Out	Nov	Dez
					🍊	🍊					

Paineira



Família: Malvaceae
Nome científico:
Ceiba speciosa

Principais usos:
Medicinal;
ornamental.

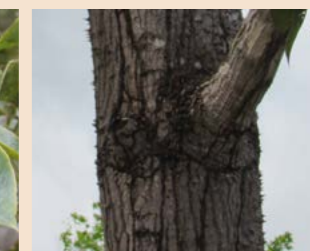
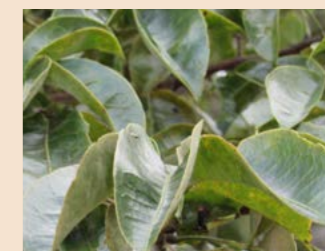
Indicação de plantio: **APP** **RL**

Tipo de solo: Seco / úmido

Grupo ecológico: Clímax

Beneficiamento das sementes:

Secar os frutos em local arejado até a abertura espontânea do fruto para a extração manual das sementes.



Período de frutificação - Coleta de sementes

Jan	Fev	Mar	Abr	Mai	Jun	Jul	Ago	Set	Out	Nov	Dez
							🍊	🍊			

Paineira sumauma



Família: Malvaceae
Nome científico:
Ceiba samauma

Principais usos:
Medicinal;
ornamental.

Indicação de plantio: **APP** **RL**

Tipo de solo: Seco / úmido

Grupo ecológico: Clímax

Beneficiamento das sementes:

Secar os frutos em local arejado até a abertura espontânea do fruto para a extração manual das sementes.



Período de frutificação - Coleta de sementes

Jan	Fev	Mar	Abr	Mai	Jun	Jul	Ago	Set	Out	Nov	Dez

Pata de vaca



Família: Fabaceae
Nome científico:
Bauhinia acreana

Principais usos:
Madeira;
medicinal;
alimentação animal;
apicultura;
adubação verde (Fixação Biológica de Nitrogênio).

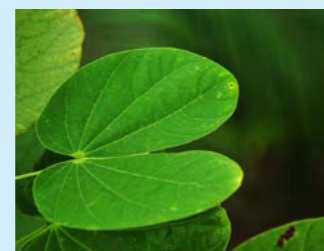
Indicação de plantio: **APP** **RL**

Tipo de solo: Seco / úmido

Grupo ecológico: Secundária

Beneficiamento das sementes:

Secar os frutos em local arejado até a abertura espontânea do fruto para a extração manual das sementes.



Período de frutificação - Coleta de sementes

Jan	Fev	Mar	Abr	Mai	Jun	Jul	Ago	Set	Out	Nov	Dez

Pau cigarra



Família: Fabaceae
Nome científico:
Senna multijuga

Principais usos:
Madeira;
extração de resina;
alimentação animal;
ornamental; adubação verde (Fixação Biológica de Nitrogênio).

Indicação de plantio: **APP** **RL**

Tipo de solo: Seco

Grupo ecológico: Pioneira

Beneficiamento das sementes:

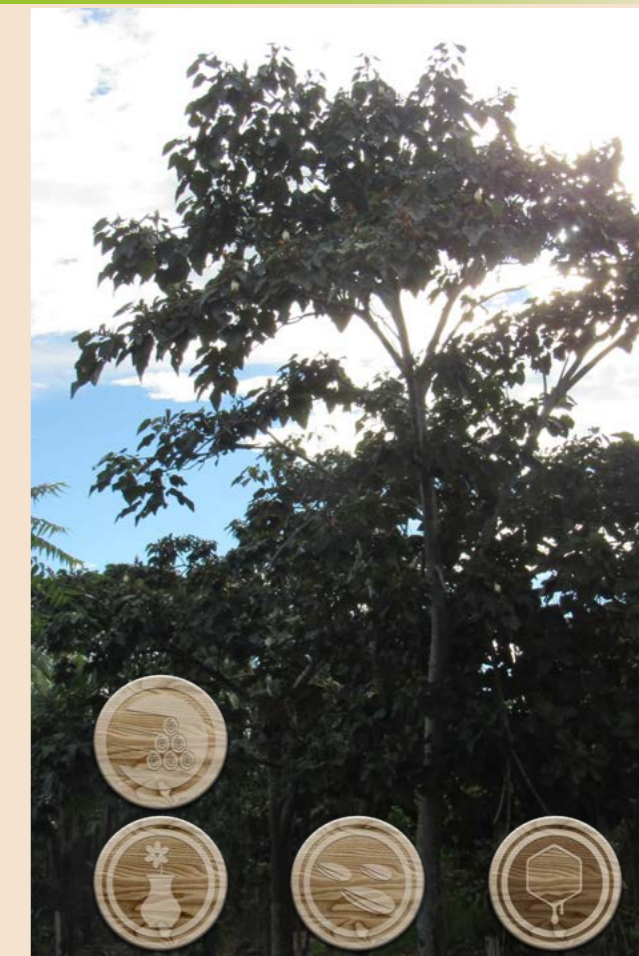
Secar os frutos em local arejado até a abertura espontânea do fruto para a extração manual das sementes.



Período de frutificação - Coleta de sementes

Jan	Fev	Mar	Abr	Mai	Jun	Jul	Ago	Set	Out	Nov	Dez

Pau de Balsa



Família: Malvaceae
Nome científico:
Ochroma pyramidale

Principais usos:
Madeira;
ornamental;
semente;
apicultura.

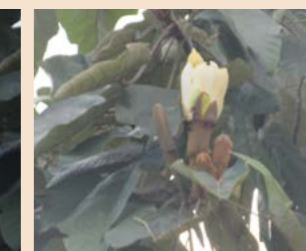
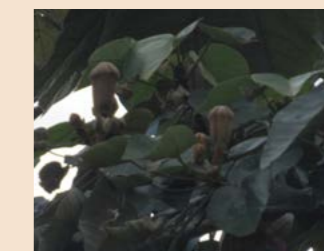
Indicação de plantio: **APP** **RL**

Tipo de solo: Seco

Grupo ecológico: Pioneira

Beneficiamento das sementes:

Secar os frutos em local arejado quando iniciar a abertura espontânea, fazer a extração manual das sementes; Utilizar peneira para separar a paina das sementes



Período de frutificação - Coleta de sementes

Jan	Fev	Mar	Abr	Mai	Jun	Jul	Ago	Set	Out	Nov	Dez

Pau-sangue



Família: Fabaceae
Nome científico:
Andira surinamensis

Principais usos:
Madeira;
medicinal;
adubação verde (Fixação
Biológica de Nitrogênio).

Indicação de plantio:

APP	RL
------------	-----------

Tipo de solo:

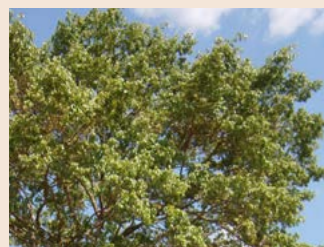
Seco

Grupo ecológico:

Secundária

Beneficiamento das sementes:

Secar os frutos em local arejado quando iniciar a abertura espontânea, fazer a extração manual das sementes; separar as sementes das cascas.



Período de frutificação - Coleta de sementes

Jan	Fev	Mar	Abr	Mai	Jun	Jul	Ago	Set	Out	Nov	Dez
							🌸	🌸			

Pente de macaco



Família: Pente de macaco
Nome científico:
Apeiba tibourbou

Principais usos:
Medicinal;
artesanais.

Indicação de plantio:

APP	RL
------------	-----------

Tipo de solo:

Seco / úmido

Grupo ecológico:

Pioneira

Beneficiamento das sementes:

Secar os frutos em local arejado até a abertura espontânea; Extração manual das sementes esfregado em peneira fina afim de separar os resíduos das sementes.



Período de frutificação - Coleta de sementes

Jan	Fev	Mar	Abr	Mai	Jun	Jul	Ago	Set	Out	Nov	Dez
									🌸	🌸	

Pequiá



Família: Caryocaraceae
Nome científico:
Caryocar villosum

Principais usos:
Madeira;
alimentação humana;
alimentação animal;
medicinal,
ornamental;
apicultura.

Indicação de plantio:

APP	RL
------------	-----------

Tipo de solo:

Seco

Grupo ecológico:

Secundária

Beneficiamento das sementes:

Deixar em repouso em água um período de 12 horas, em seguida esfregar os frutos na peneira sob água corrente para remoção da polpa.



Período de frutificação - Coleta de sementes

Jan	Fev	Mar	Abr	Mai	Jun	Jul	Ago	Set	Out	Nov	Dez
	🌸	🌸									

Peroba



Família: Apocynaceae
Nome científico:
Aspidosperma sp

Principais usos:
Ornamental;
madeira,
medicinal;
apicultura.

Indicação de plantio:

APP	RL
------------	-----------

Tipo de solo:

Seco

Grupo ecológico:

Secundária

Beneficiamento das sementes:

Secar os frutos em local arejado quando iniciar a abertura espontânea, realizar a extração manual das sementes.



Período de frutificação - Coleta de sementes

Jan	Fev	Mar	Abr	Mai	Jun	Jul	Ago	Set	Out	Nov	Dez
							🌸	🌸			

Pinho cuiabano



Família: Fabaceae
Nome científico:
Parkia multijuga

Principais usos:
Madeira;
adubação verde (Fixação Biológica de Nitrogênio).

Indicação de plantio: **APP** **RL**

Tipo de solo: Seco

Grupo ecológico: Secundária

Beneficiamento das sementes:
Fazer abertura com material cortante (faca ou fação) e cuidadosamente retirar as sementes da vagem.



Período de frutificação - Coleta de sementes

Jan	Fev	Mar	Abr	Mai	Jun	Jul	Ago	Set	Out	Nov	Dez
								🌸	🌸		

Pintadinho



Família: Fabaceae
Nome científico:
Poepigia procera

Principais usos:
Madeira;
adubação verde (Fixação Biológica de Nitrogênio).

Indicação de plantio: **APP** **RL**

Tipo de solo: Seco

Grupo ecológico: Pioneira

Beneficiamento das sementes:
Secar os frutos em local arejado; bater com um cabo de madeira até que as sementes se soltem.



Período de frutificação - Coleta de sementes

Jan	Fev	Mar	Abr	Mai	Jun	Jul	Ago	Set	Out	Nov	Dez
						🌸	🌸				

Pitomba



Família: Sapindaceae
Nome científico:
Talisia esculenta

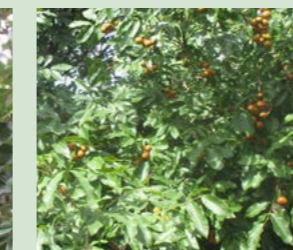
Principais usos:
Alimentação humana;
alimentação animal.

Indicação de plantio: ~~APP~~ **RL**

Tipo de solo: Seco

Grupo ecológico: Secundária

Beneficiamento das sementes:
Deixar os frutos em repouso em um período de 12 horas, em seguida esfrega-los na peneira sob água corrente para remoção da polpa.



Período de frutificação - Coleta de sementes

Jan	Fev	Mar	Abr	Mai	Jun	Jul	Ago	Set	Out	Nov	Dez
🌸											🌸

Pupunha



Família: Arecaceae
Nome científico:
Bactris gasipaes

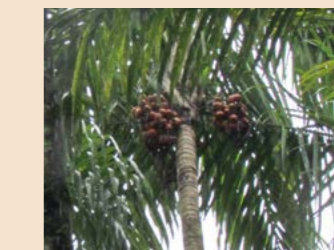
Principais usos:
Medicinal;
madeira;
artesanais;
alimentação humana;
alimentação animal;
apicultura.

Indicação de plantio: **APP** **RL**

Tipo de solo: Seco

Grupo ecológico: Secundária

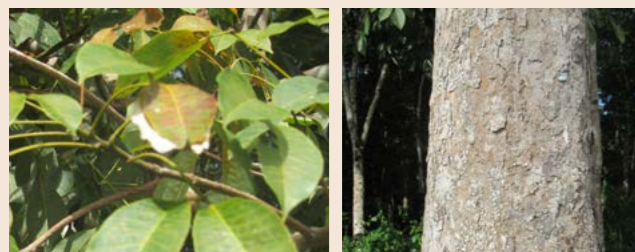
Beneficiamento das sementes:
Retirar os frutos dos cachos, em seguida pisotear ou cortar o fruto retirando a polpa; esfregar os frutos na peneira sob água corrente para remoção da polpa e separação das sementes.



Período de frutificação - Coleta de sementes

Jan	Fev	Mar	Abr	Mai	Jun	Jul	Ago	Set	Out	Nov	Dez
🌸	🌸										

Seringueira



Família: Euphorbiaceae
Nome científico:
Hevea brasiliensis

Principais usos:
Madeira;
extração de resina.

Indicação de plantio: **APP** **RL**

Tipo de solo: Seco / úmido

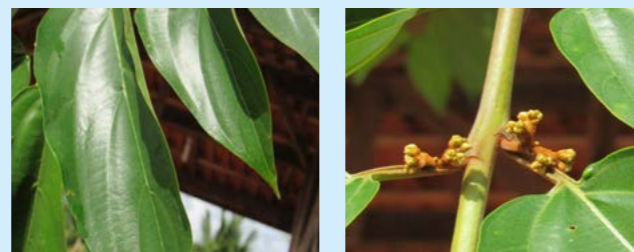
Grupo ecológico: Secundária

Beneficiamento das sementes:
Após a liberação das sementes do pé, fazer a catação manual no solo.

Período de frutificação - Coleta de sementes

Jan	Fev	Mar	Abr	Mai	Jun	Jul	Ago	Set	Out	Nov	Dez

Só brasil



Família: Rhamnaceae
Nome científico:
Colubrina glandulosa

Principais usos:
Madeira;
ornamental;
apicultura;
extração de resina.

Indicação de plantio: **APP** **RL**

Tipo de solo: Seco

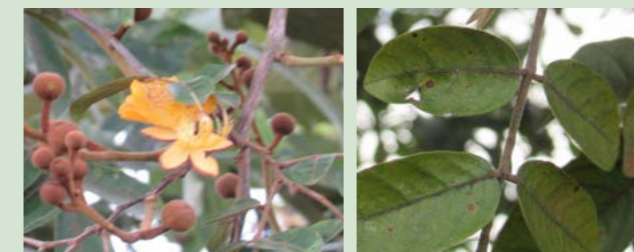
Grupo ecológico: Secundária

Beneficiamento das sementes:
Secar os frutos em local ventilado, após esse procedimento, bater com um cabo de madeira até que as sementes se soltem.

Período de frutificação - Coleta de sementes

Jan	Fev	Mar	Abr	Mai	Jun	Jul	Ago	Set	Out	Nov	Dez

Sucupira Preta



Família: Fabaceae
Nome científico:
Swartzia acreana

Principais usos:
Madeira;
medicinal;
adubação verde (Fixação Biológica de Nitrogênio).

Indicação de plantio: **APP** **RL**

Tipo de solo: Seco

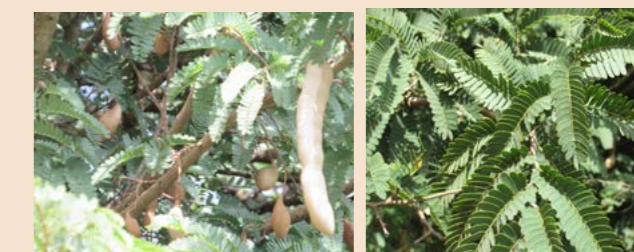
Grupo ecológico: Secundária

Beneficiamento das sementes:
Secar os frutos em local arejado até a abertura espontânea do fruto e liberação da semente.

Período de frutificação - Coleta de sementes

Jan	Fev	Mar	Abr	Mai	Jun	Jul	Ago	Set	Out	Nov	Dez

Tamarindo



Família: Fabaceae
Nome científico:
Tamarindus indica

Principais usos:
Madeira;
medicinal;
alimentação humana;
ornamental;
apicultura;
adubação verde (Fixação Biológica de Nitrogênio).

Indicação de plantio: **APP** **RL**

Tipo de solo: Seco

Grupo ecológico:

Beneficiamento das sementes:
Macerar os frutos em peneira até a liberação da semente, em seguida retirar o excesso da polpa em água corrente.

Período de frutificação - Coleta de sementes

Jan	Fev	Mar	Abr	Mai	Jun	Jul	Ago	Set	Out	Nov	Dez

Taquari / Mamona do mato



Família: Euphorbiaceae
Nome científico:
Mabea angustifolia

Principais usos:
Apicultura;
madeira;
extração de óleo.

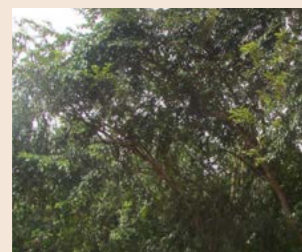
Indicação de plantio: **APP** **RL**

Tipo de solo: Seco

Grupo ecológico: Pioneira

Beneficiamento das sementes:

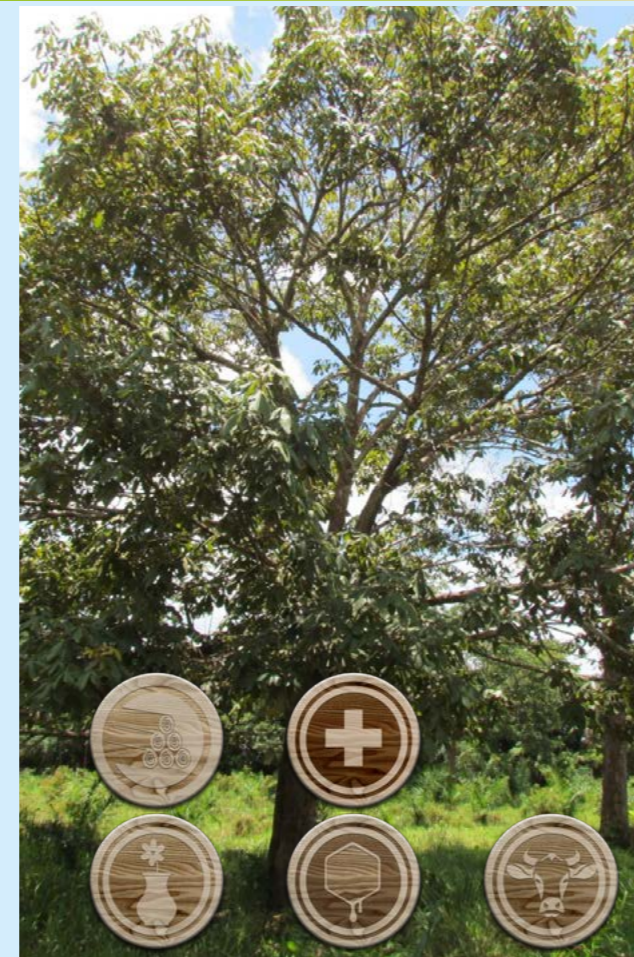
Secar os frutos em local arejado até a abertura espontânea; Extração manual das sementes.



Período de frutificação - Coleta de sementes

Jan	Fev	Mar	Abr	Mai	Jun	Jul	Ago	Set	Out	Nov	Dez
							🌸	🌸			

Tarumã



Família: Lamiaceae
Nome científico:
Vitex montevidensis

Principais usos:
Madeira;
medicinal;
ornamental;
apicultura;
alimentação animal.

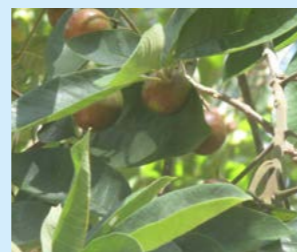
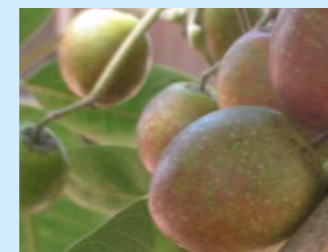
Indicação de plantio: **APP** **RL**

Tipo de solo: Seco

Grupo ecológico: Secundária

Beneficiamento das sementes:

Colocar os frutos imerso em água por um período de 24 horas, em seguida esfregar os frutos na peneira sob água corrente para remoção da polpa, colocar as sementes para secar em local arejado.



Período de frutificação - Coleta de sementes

Jan	Fev	Mar	Abr	Mai	Jun	Jul	Ago	Set	Out	Nov	Dez
							🌸	🌸			

Urucum



Família: Bixaceae
Nome científico:
Bixa orellana

Principais usos:
Medicinal;
alimentação humana;
apicultura;
cosmético.

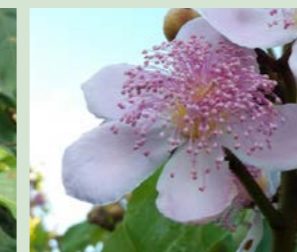
Indicação de plantio: **APP** **RL**

Tipo de solo: Seco

Grupo ecológico: Pioneira

Beneficiamento das sementes:

Secar os frutos em local ventilado, após esse procedimento, bater com um cabo de madeira até que as sementes se soltem.



Período de frutificação - Coleta de sementes

Jan	Fev	Mar	Abr	Mai	Jun	Jul	Ago	Set	Out	Nov	Dez
							🌸	🌸			

Referências

Herbário Virtual. Programa Reflora. Disponível em: < <http://reflora.jbrj.gov.br/>> Acesso em: 30 abr. 2018.

LORENZI, H. Árvores brasileiras: manual de identificação e cultivo de plantas arbóreas nativas do Brasil. V.1, 7 ed. Nova Odessa: Plantarum, 2016.

LORENZI, H. Árvores brasileiras: manual de identificação e cultivo de plantas arbóreas nativas do Brasil. V.2, 4 ed. Nova Odessa: Plantarum, 2016.

LORENZI, H. Árvores brasileiras: manual de identificação e cultivo de plantas arbóreas nativas do Brasil. V.3, 2 ed. Nova Odessa: Plantarum, 2016.

MAIA, E. DALAZEN, A. P. BIAZATTI, S. C. FERRONATO, M. L. MODRO, A. F. H. Uso múltiplo de espécies florestais em áreas de recuperação na Zona da Mata Rondoniense. Cadernos de Agroecologia, [S.l.], v. 10, n. 3, maio. 2016. ISSN 2236-7934. Disponível em: <<http://revistas.aba-agroecologia.org.br/index.php/cad/article/view/18531>>. Acesso em: 15 mar. 2018.

Tropicos.org. Missouri Botanical Garden. Disponível em: < <http://www.tropicos.org>> Acesso em: 30 abr. 2018.



Parceiros





ECOPORÉ

**Ação Ecológica Guaporé
em Porto Velho/RO**

Av. Rafael Vaz e Silva, 3335
Bairro Liberdade

Fone: (69) 3224-7870

Porto Velho/RO

**Ação Ecológica Guaporé
em Rolim de Moura/RO**

Rodovia RO 010 km 5,5
saída para Novo Horizonte

Fone: (69) 98482-6599

Rolim de Moura/RO

www.ecopore.org.br
www.viveirocidadeao.org.br

Agência Brasileira do ISBN
ISBN 978-85-54231-00-2



9 788554 231002