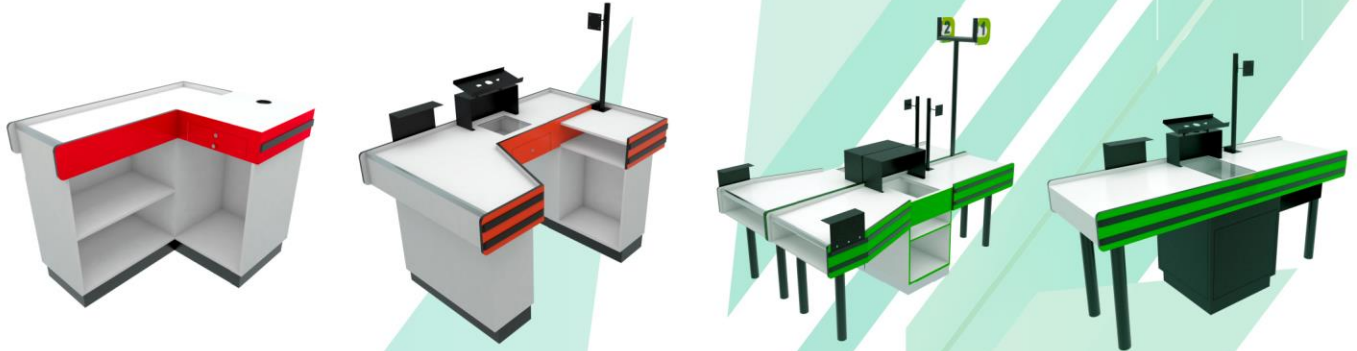




# HJ EXHIBI MUEBLES S.A DE C.V

Fabricante de Equipos para Comercio,  
Oficinas y Sistemas de Almacenaje

## SUPERMERCADOS Y COMERCIO



| NOMBRE                | CHECK OUT EN L   | CHECK OUT LINEA PREMIER   | CHECK OUT LINEA 200 I   | CHECK OUT RECTO  |
|-----------------------|--|---|---|--|
| MATERIAL              | MDF 16 - 19 MM   | MDF 16-19 MM  | MDF 16 - 19 MM<br>TUBULAR DE 3"                               | CUBIERTA: MDF 16 - 19 MM<br>BASE: METÁLICA                           |
| MEDIDAS               | 0.90 x 1.20 x 0.90 M   | 1.00 x 1.60 x 0.90 M<br>1.00 x 1.80 x 0.90 M<br>1.00 x 2.40 x 0.90 M                          | 0.80-0.60 x 2.40 x 0.90 M                                     | TUBULAR DE 3"<br>0.60 x 1.80 x 0.90 M<br>0.60 x 2.40 x 0.90 M        |
| ACABADOS              | PLÁSTICO LAMINADO<br>ZOCLO EN ALUMINIO O PVC                           | PLÁSTICO LAMINADO<br>ZOCLO EN ALUMINIO O PVC  | PLÁSTICO LAMINADO   | PLÁSTICO LAMINADO  |
| COLORS                | BLANCO, ROJO, AZUL,<br>MANDARINA, VERDE,<br>ZOCLO NEGRO                | BLANCO, ROJO, AZUL,<br>MANDARINA, VERDE,<br>ZOCLO NEGRO                                       | BLANCO, ROJO, AZUL,<br>MANDARINA, VERDE                       | BLANCO, ROJO, AZUL,<br>MANDARINA, VERDE,<br>PINTURA EPÓXICA EN POLVO |
| ACCESORIOS            | DEFENSAS EN PVC NEGRO.<br>HUECO Y TAPA PASACABLES.<br>CAJÓN CON CHAPA. | DEFENSAS EN PVC NEGRO.<br>HUECO Y TAPA PASACABLES.<br>HUECO PARA SCANNER.<br>CAJÓN CON CHAPA. | DEFENSAS EN PVC NEGRO.<br>HUECO PARA SCANNER                  | DEFENSAS EN PVC NEGRO.<br>HUECO PARA SCANNER.<br>CAJÓN CON CHAPA.    |
| ACCESORIOS Opcionales | PORTA TECLADO<br>PORTA MONITOR<br>PORTA FIRMAS<br>PORTA FAROL          | PORTA TECLADO<br>PORTA MONITOR<br>PORTA FIRMAS<br>PORTA FAROL                                 | PORTA TECLADO<br>PORTA MONITOR<br>PORTA FIRMAS<br>PORTA FAROL | PORTA TECLADO<br>PORTA MONITOR<br>PORTA FIRMAS<br>PORTA FAROL        |



# HJ EXHIBI MUEBLES S.A DE C.V

Fabricante de Equipos para Comercio,  
Oficinas y Sistemas de Almacenaje

## SUPERMERCADOS Y COMERCIO



| NOMBRE                | CHECK OUT METÁLICO  | CHECK OUT METÁLICO RECTO   | CHECK OUT 2000 LP   | CHECK OUT STANDARD LP   |
|-----------------------|---|--|---|---|
| MATERIAL              | MDF 16-19 MM  | MDF 16-19 MM<br>BASE: METÁLICA   | MDF 16 - 19 MM<br>DETALLES EN LÁMINA DE ACERO                   | CUBIERTA: MDF 16 - 19 MM<br>DETALLES EN LÁMINA DE ACERO           |
| MEDIDAS               | 1.00 x 1.60 x 0.90 M<br>1.00 x 2.00 x 0.90 M<br>1.00 x 2.40 x 0.90 M  | 1.00 x 1.60 x 0.90 M<br>1.00 x 2.00 x 0.90 M<br>1.00 x 2.40 x 0.90 M                   | 1.00 x 2.40 x 0.90 M  | 1.00 x 2.00 x 0.90 M<br>1.10 x 2.40 x 0.90 M                      |
| ACABADOS              | ACABADOS<br>PLÁSTICO LAMINADO   | ACABADOS<br>PLÁSTICO LAMINADO  | PLÁSTICO LAMINADO BLANCO<br>MATE-BRILLANTE                      | PLÁSTICO LAMINADO BLANCO<br>MATE-BRILLANTE                        |
| COLORS                | BLANCO, ROJO, AZUL,<br>MANDARINA, VERDE<br>(PINTURA EPÓXICA EN POLVO) | BLANCO, ROJO, AZUL,<br>MANDARINA, VERDE.<br>(PINTURA EPÓXICA EN POLVO)                 | MADERA COLOR NOGAL-BLANCO<br>VINTAGE                            | MADERA COLOR NOGAL-BLANCO<br>VINTAGE                              |
| ACCESORIOS            | DEFENSAS EN PVC NEGRO.<br>HUECO PARA SCANNER<br>CAJÓN CON CHAPA       | DEFENSAS EN PVC NEGRO.<br>HUECO PARA SCANNER<br>CAJÓN CON CHAPA                        | DEFENSAS EN PVC NEGRO.<br>HUECO PARA SCANNER<br>CAJÓN CON CHAPA | DEFENSAS EN PVC NEGRO.<br>HUECO PARA SCANNER.<br>CAJÓN CON CHAPA. |
| ACCESORIOS Opcionales | PORTA TECLADO<br>PORTA MONITOR<br>PORTA FIRMAS<br>PORTA FAROL         | ACCESORIOS OPCIONALES<br>PORTA TECLADO<br>PORTA MONITOR<br>PORTA FIRMAS<br>PORTA FAROL | PORTA TECLADO<br>PORTA MONITOR<br>PORTA FIRMAS<br>PORTA FAROL   | PORTA TECLADO<br>PORTA MONITOR<br>PORTA FIRMAS<br>PORTA FAROL     |



# HJ EXHIBI MUEBLES S.A DE C.V

Fabricante de Equipos para Comercio,  
Oficinas y Sistemas de Almacenaje

## SUPERMERCADOS Y COMERCIO



| An.   | L.     | Al.    |
|-------|--------|--------|
| .60 m | 1.20 m | 1.60 m |

### FRUTERO TUBULAR DE PARED

FABRICADO EN ESTRUCTURA TUBULAR DE 2"X2".  
ACABADO EN PINTURA EPÓXICA EN POLVO ELECTROSTÁTICA HORNEADA A 210 ° C.



| An.    | L.     | Al.    |
|--------|--------|--------|
| 0.80 m | 1.20 m | 0.65 m |

### FRUTERO TUBULAR CENTRAL

FABRICADO EN ESTRUCTURA TUBULAR DE 2"X2".  
ACABADO EN PINTURA EPÓXICA EN POLVO ELECTROSTÁTICA HORNEADA A 210 ° C.

MEDIDAS  
0.80 x 1.20 x 0.65 m



| An.    | L.     | Al.    |
|--------|--------|--------|
| 0.60 m | 1.20 m | 1.60 m |

### FRUTERO 9 CANASTILLAS

FABRICADO EN ESTRUCTURA TUBULAR REDONDO DE 1", CANASTILLAS DE ALAMBRÓN.  
ACABADO EN PINTURA EPÓXICA EN POLVO ELECTROSTÁTICA HORNEADA A 210 ° C.

MEDIDAS  
0.60 X 1.20 X 1.60 m



### BARANDAL PARA CARRITOS AUTOSERVICIO

FABRICADO EN ESTRUCTURA TUBULAR REDONDO DE 4".  
ACABADO EN PINTURA EPÓXICA EN POLVO ELECTROSTÁTICA HORNEADA A 210 ° C.



| An.    | L.     | Al.    |
|--------|--------|--------|
| 0.60 m | 0.76 m | 1.00 m |

### CARRITO AUTOSERVICIO SERVI EXPRESS

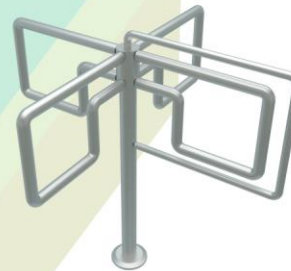
FABRICADO EN ESTRUCTURA TUBULAR REDONDO DE 1", CANASTILLAS DE ALAMBRÓN.  
ACABADO EN PINTURA EPOXICA EN POLVO ELECTROSTÁTICA HORNEADA A 210 ° C.



| An.    | L.     | Al.    |
|--------|--------|--------|
| 0.53 m | 0.95 m | 1.00 m |

### CARRITO AUTOSERVICIO

FABRICADO EN ESTRUCTURA TUBULAR REDONDO DE 1", CANASTILLAS DE ALAMBRÓN.  
ACABADO EN PINTURA EPOXICA EN POLVO ELECTROSTÁTICA HORNEADA A 210 ° C.



### ENTRADA GIRATORIA LP

FABRICADA EN TUBULAR REDONDO DE 3" Y 1 1/2".  
MECANISMO ENBALINADO DE 4 PASOS.  
ACABADO EN PINTURA EPÓXICA EN POLVO ELECTROSTÁTICA HORNEADA A 210 ° C.



### ENTRADA GIRATORIA 4 ASPAS

FABRICADA EN TUBULAR REDONDO DE 2 1/2" Y 1 1/2".  
MECANISMO ENBALINADO.  
ACABADO EN PINTURA EPÓXICA EN POLVO ELECTROSTÁTICA HORNEADA A 210 ° C.



# HJ EXHIBI MUEBLES S.A. DE C.V.

Fabricante de Equipos para Comercio,  
Oficinas y Sistemas de Almacenaje

## SUPERMERCADOS Y COMERCIO



### GÓNDOLA DE PARED LINEA PROMO

ACABADO EN PINTURA EPÓXICA EN POLVO HORNEADA A 210° C. PREVIO TRATAMIENTO DE ENJUAGUE, DESENGRASE Y SELLO PARA MAYOR RESISTENCIA A LA CORROSIÓN. COLOR BLANCO

MEDIDAS DE TRAMO INICIAL Y TRAMO ADICIONAL

0.50 x 0.80 x 1.80 m

| An.    | L.     | Al.    |
|--------|--------|--------|
| 0.50 m | 0.80 m | 1.80 m |



### GÓNDOLA CENTRAL LINEA PROMO

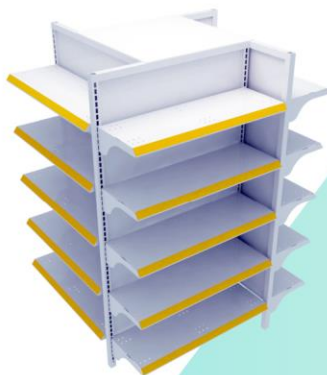
ACABADO EN PINTURA EPÓXICA EN POLVO HORNEADA A 210° C. PREVIO TRATAMIENTO DE ENJUAGUE, DESENGRASE Y SELLO PARA MAYOR RESISTENCIA A LA CORROSIÓN. COLOR BLANCO

MEDIDAS DE TRAMO INICIAL Y TRAMO ADICIONAL

| An.    | L.     | Al.    |
|--------|--------|--------|
| 0.80 m | 0.80 m | 1.50 m |

MEDIDAS DE LA CABECERA

| An.    | L.     | Al.    |
|--------|--------|--------|
| 0.35 m | 0.80 m | 1.50 m |



### BIOMBO LINEA PROMO

ACABADO EN PINTURA EPÓXICA EN POLVO HORNEADA A 210° C. PREVIO TRATAMIENTO DE ENJUAGUE, DESENGRASE Y SELLO PARA MAYOR RESISTENCIA A LA CORROSIÓN. COLOR BLANCO

| An.    | L.     | Al.    |
|--------|--------|--------|
| 1.16 m | 1.16 m | 1.50 m |

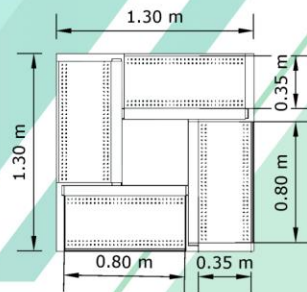


### BIOMBO LINEA HJ

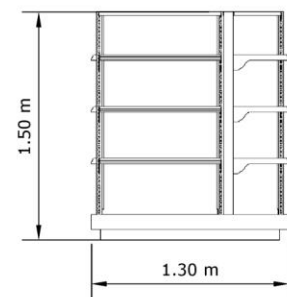
BASE DE MADERA CHAPEADA EN PLÁSTICO LAMINADO. ACABADO EN PINTURA EPÓXICA EN POLVO HORNEADA A 210° C. PREVIO TRATAMIENTO DE ENJUAGUE, DESENGRASE Y SELLO PARA MAYOR RESISTENCIA A LA CORROSIÓN. COLOR BLANCO

| An.    | L.     | Al.    |
|--------|--------|--------|
| 1.16 m | 1.16 m | 1.50 m |

BIOMBO VISTA SUPERIOR



BIOMBO VISTA FRONTAL



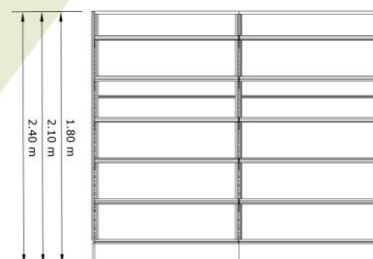
GÓNDOLA DE PARED VISTA FRONTAL



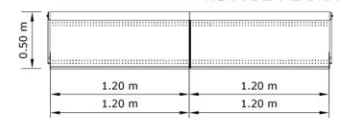
### GÓNDOLA DE PARED LINEA HJ

MEDIDAS TRAMO INICIAL Y ADICIONAL. ACABADO EN PINTURA EPÓXICA EN POLVO HORNEADA A 210° C. PREVIO TRATAMIENTO DE ENJUAGUE, DESENGRASE Y SELLO PARA MAYOR RESISTENCIA A LA CORROSIÓN. COLOR BLANCO

| An.    | L.     | Al.    |
|--------|--------|--------|
| 0.50 m | 0.80 m | 1.80 m |
| 0.50 m | 0.90 m | 2.10 m |
| 0.50 m | 1.20 m | 2.40 m |



GÓNDOLA DE PARED VISTA DE PLANTA

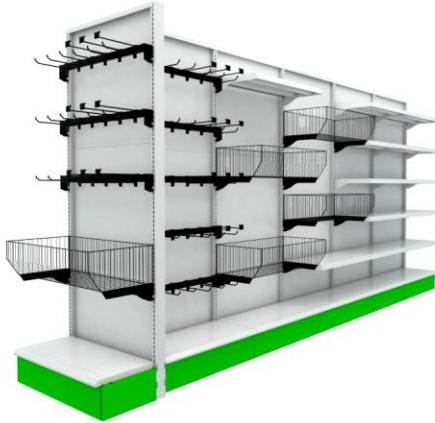




# HJ EXHIBI MUEBLES S.A DE C.V

Fabricante de Equipos para Comercio,  
Oficinas y Sistemas de Almacenaje

## SUPERMERCADOS Y COMERCIO



### GÓNDOLA CENTRAL LINEA HJ

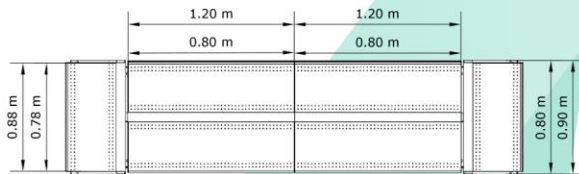
MEDIDAS TRAMO INICIAL Y ADICIONAL.

| An.    | L.     | Al.    |
|--------|--------|--------|
| 0.80 m | 0.80 m | 1.50 m |
| 0.90 m | 0.90 m | 1.80 m |
| 1.00 m | 1.20 m | 2.10 m |
|        |        | 2.40 m |

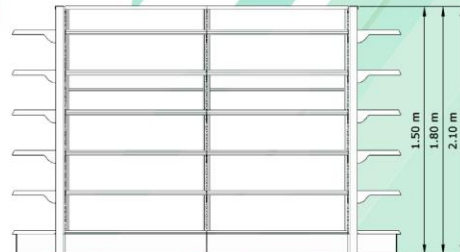
### MEDIDAS CABECERA.

| An.    | L.     | Al.    |
|--------|--------|--------|
| 0.35 m | 0.80 m | 1.50 m |
| 0.40 m | 0.90 m | 1.80 m |
| 0.45 m | 1.00 m | 2.10 m |
|        |        | 2.40 m |

ACABADO EN PINTURA EPÓXICA EN POLVO HORNEADA A 210° C.  
PREVIO TRATAMIENTO DE ENJUAGUE, DESENGRASE Y SELLO PARA  
MAYOR RESISTENCIA A LA CORROSIÓN. COLOR BLANCO



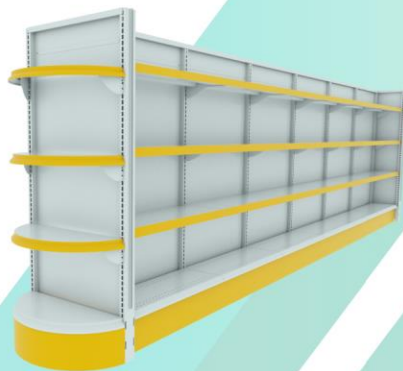
GÓNDOLA CENTRAL  
VISTA DE PLANTA



GÓNDOLA CENTRAL  
VISTA FRONTAL



GÓNDOLA CENTRAL  
VISTA LATERAL



### GÓNDOLA CENTRAL CABECERA REDONDA

MEDIDAS CABECERA REDONDA.

| An.    | L.     | Al.    |
|--------|--------|--------|
| 0.45 m | 0.80 m | 1.50 m |
| 0.45 m | 0.90 m | 1.80 m |
| 0.45 m | 1.00 m | 2.10 m |
|        |        | 2.40 m |

MEDIDAS TRAMO INICIAL Y ADICIONAL.

| An.    | L.     | Al.    |
|--------|--------|--------|
| 0.80 m | 0.80 m | 1.50 m |
| 0.90 m | 0.90 m | 1.80 m |
| 1.00 m | 1.20 m | 2.10 m |
|        |        | 2.40 m |

ACABADO EN PINTURA EPÓXICA EN POLVO  
HORNEADA A 210° C.

PREVIO TRATAMIENTO DE ENJUAGUE, DESENGRASE  
Y SELLO PARA MAYOR RESISTENCIA A LA CORROSIÓN.  
COLOR BLANCO



### GÓNDOLA DOBLE FUNCIÓN

MEDIDAS CABECERA.

| An.    | L.     | Al.    |
|--------|--------|--------|
| 0.35 m | 0.80 m | 1.50 m |
| 0.40 m | 0.90 m | 1.80 m |
| 0.45 m | 1.00 m | 2.10 m |
|        |        | 2.40 m |

MEDIDAS TRAMO INICIAL Y ADICIONAL.

| An.    | L.     | Al.    |
|--------|--------|--------|
| 0.80 m | 0.80 m | 1.50 m |
| 0.90 m | 0.90 m | 1.80 m |
| 1.00 m | 1.20 m | 2.10 m |
|        |        | 2.40 m |

### DOBLE FUNCIÓN (ASNILLA-MINI RACK)

| An.    | Al.    |
|--------|--------|
| 0.90 m | 2.10 m |
| 1.00 m | 2.40 m |
| 1.10 m |        |

### DOBLE FUNCIÓN (VIGAS O LARGUEROS)

| L.      |
|---------|
| 2.355 m |

ACABADO EN PINTURA EPÓXICA EN POLVO  
HORNEADA A 210° C.

PREVIO TRATAMIENTO DE ENJUAGUE, DESENGRASE  
Y SELLO PARA MAYOR RESISTENCIA A LA CORROSIÓN.  
COLOR BLANCO



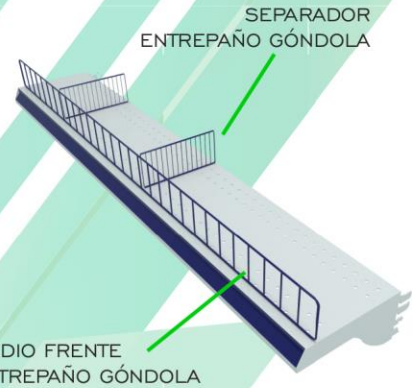
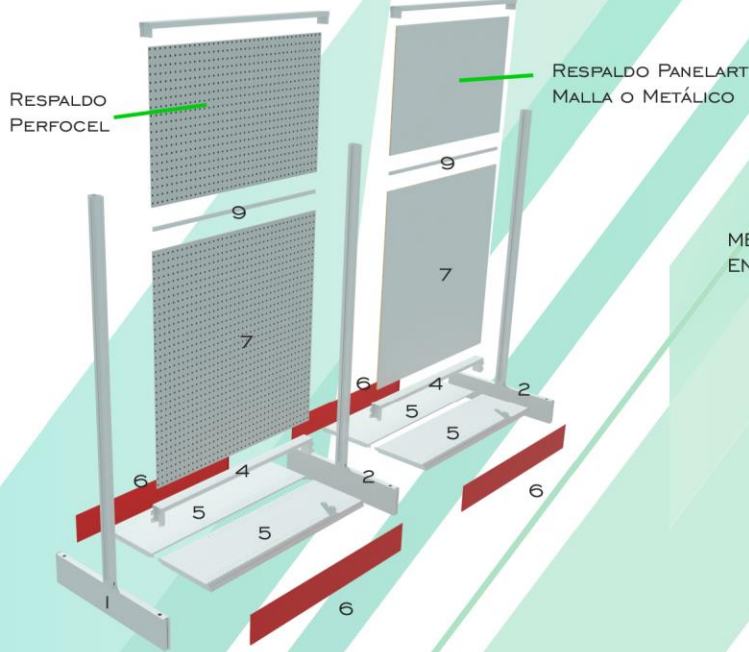
# HJ EXHIBI MUEBLES S.A DE C.V

Fabricante de Equipos para Comercio,  
Oficinas y Sistemas de Almacenaje

## SUPERMERCADOS Y COMERCIO

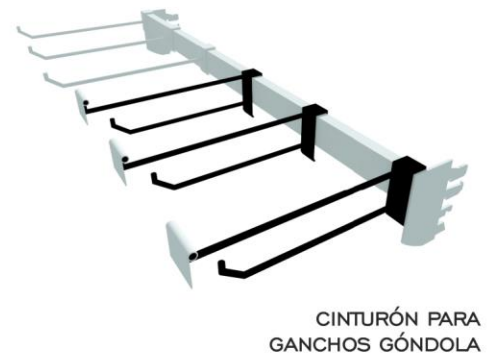
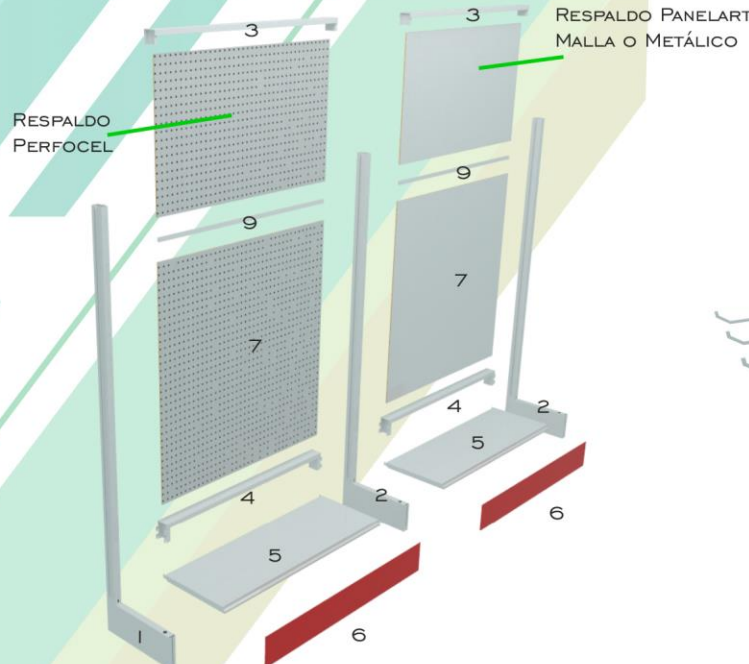
### DESPIECE GÓNDOLA CENTRAL

- 1.- POSTE INICIAL
- 2.- POSTE ADICIONAL
- 3.- TIRANTE
- 4.- ARMADOR
- 5.- CHAROLA DE PISO
- 6.- ZOCLO
- 7.- RESPALDO
- 8.- ENTREPAÑO
- 9.- GUÍA UNIÓN DE RESPALDO



### DESPIECE GÓNDOLA DE PARED

- 1.- POSTE INICIAL
- 2.- POSTE ADICIONAL
- 3.- TIRANTE
- 4.- ARMADOR
- 5.- CHAROLA DE PISO
- 6.- ZOCLO
- 7.- RESPALDO
- 8.- ENTREPAÑO
- 9.- GUÍA UNIÓN DE RESPALDO





# HJ EXHIBI MUEBLES S.A. DE C.V.

Fabricante de Equipos para Comercio,  
Oficinas y Sistemas de Almacenaje

## SUPERMERCADOS Y COMERCIO

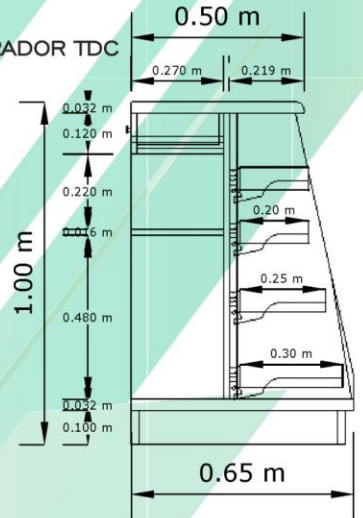
MESA INTEGRAL

| An.    | L.     | Al.    |
|--------|--------|--------|
| 1.40 m | 1.20 m | 0.65 m |



### EQUIPO PARA TIENDA DE CONVENIENCIA

CORTE MOSTRADOR TDC



ISLA DE MOSTRADORES TIPO TDC



| An.    | L.     | Al.    |
|--------|--------|--------|
| 0.65 m | 0.65 m | 1.00 m |

MOSTRADOR ESQUINERO TDC CON EXHIBIPANEL



MOSTRADOR TDC

| An.    | L.     | Al.    |
|--------|--------|--------|
| 0.65 m | 1.20 m | 1.00 m |
| 0.65 m | 1.80 m | 1.00 m |
| 0.65 m | 2.40 m | 1.00 m |



PUERTA ABATIBLE PARA BASURA

DEPÓSITO DE BASURA

| An.    | L.     | Al.    |
|--------|--------|--------|
| 0.55 m | 1.20 m | 1.00 m |
| 0.55 m | 1.80 m | 1.00 m |
| 0.55 m | 2.40 m | 1.00 m |

MOSTRADOR FAST FOOD CON DEPÓSITO PARA BASURA



CANASTILLAS

| An.    | L.     | Al.    |
|--------|--------|--------|
| 0.55 m | 1.80 m | 1.00 m |
| 0.55 m | 2.40 m | 1.00 m |

MOSTRADOR FAST FOOD CON PORTA VASOS

PORTA VASOS

DEPÓSITO DE INSUMOS





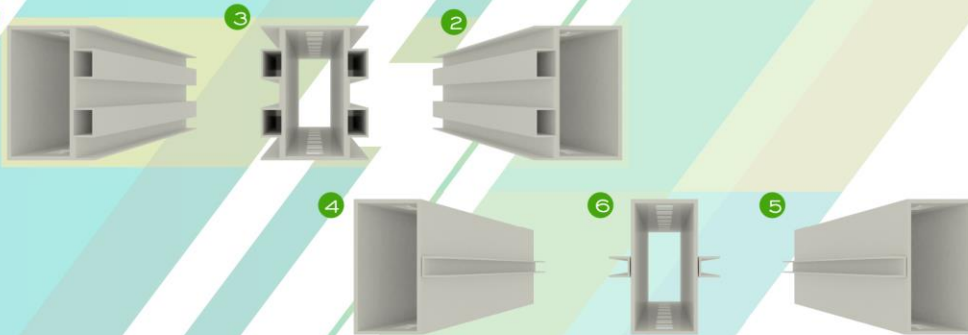
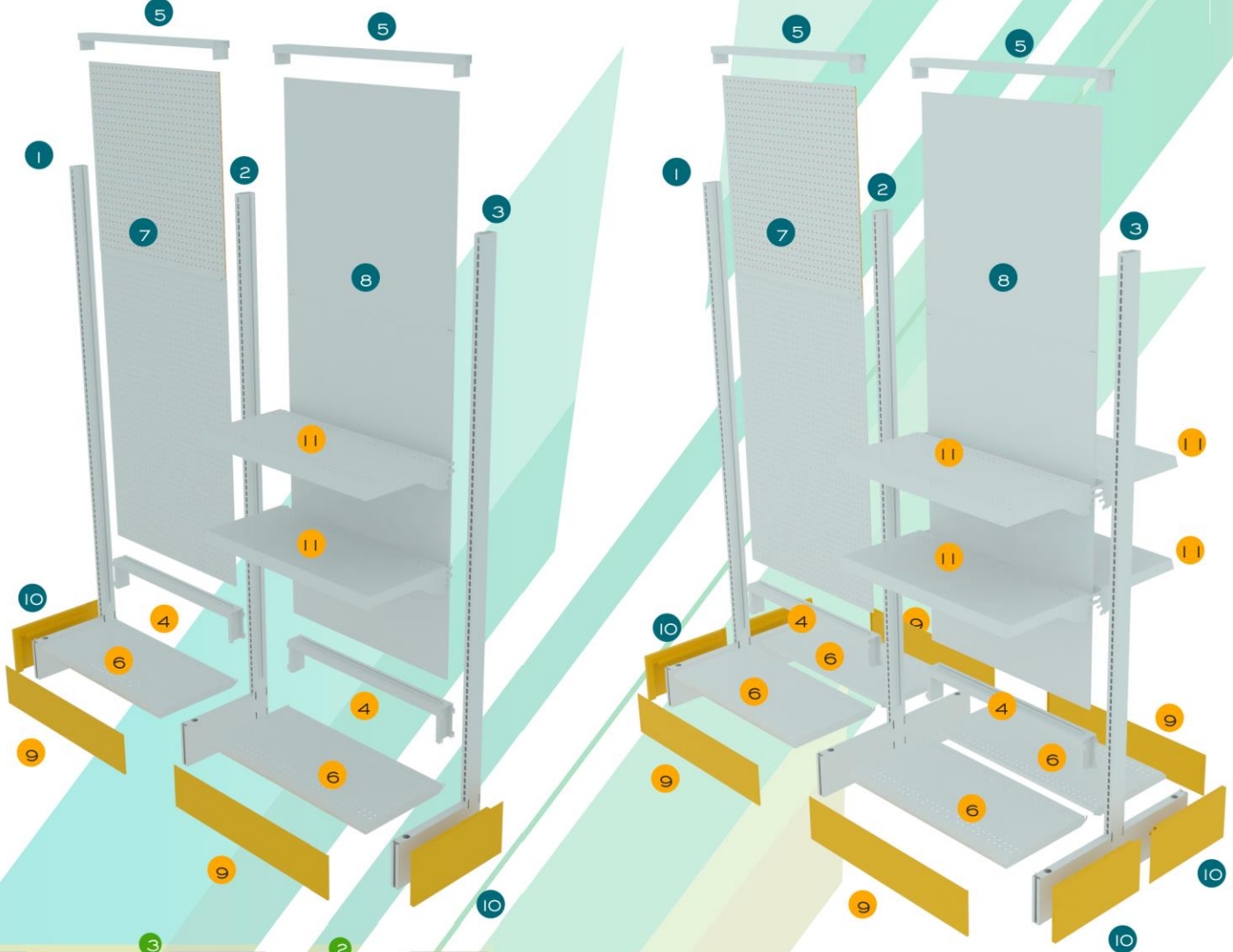
# HJ EXHIBI MUEBLES S.A. DE C.V.

Fabricante de Equipos para Comercio,  
Oficinas y Sistemas de Almacenaje

## SUPERMERCADOS Y COMERCIO

GÓNDOLA DE PARED

GÓNDOLA CENTRAL



- 1 POSTE INICIAL CON CANAL PARA RESPALDO DOBLE O SENCILLO DERECHO
- 2 POSTE INICIAL CON CANAL PARA RESPALDO DOBLE O SENCILLO IZQUIERDO
- 3 POSTE ADICIONAL CON CANAL PARA RESPALDO DOBLE O SENCILLO

- POSTE CON CANAL PARA RESPALDO SENCILLO DERECHO
- POSTE CON CANAL PARA RESPALDO SENCILLO IZQUIERDO
- POSTE ADICIONAL CON CANAL PARA RESPALDO SENCILLO

- 1 POSTE INICIAL CANAL DERECHO
- 2 POSTE INICIAL CANAL IZQUIERDO
- 3 POSTE ADICIONAL DOBLE CANAL
- 4 ARMADOR
- 5 TIRANTE
- 6 CHAROLA DE PISO
- 7 RESPALDO DE PERFOCEL
- 8 RESPALDO LISO, PANELART O METÁLICO
- 9 ZOCLO ARMADOR
- 10 REMATE
- 11 ENTREPAÑO



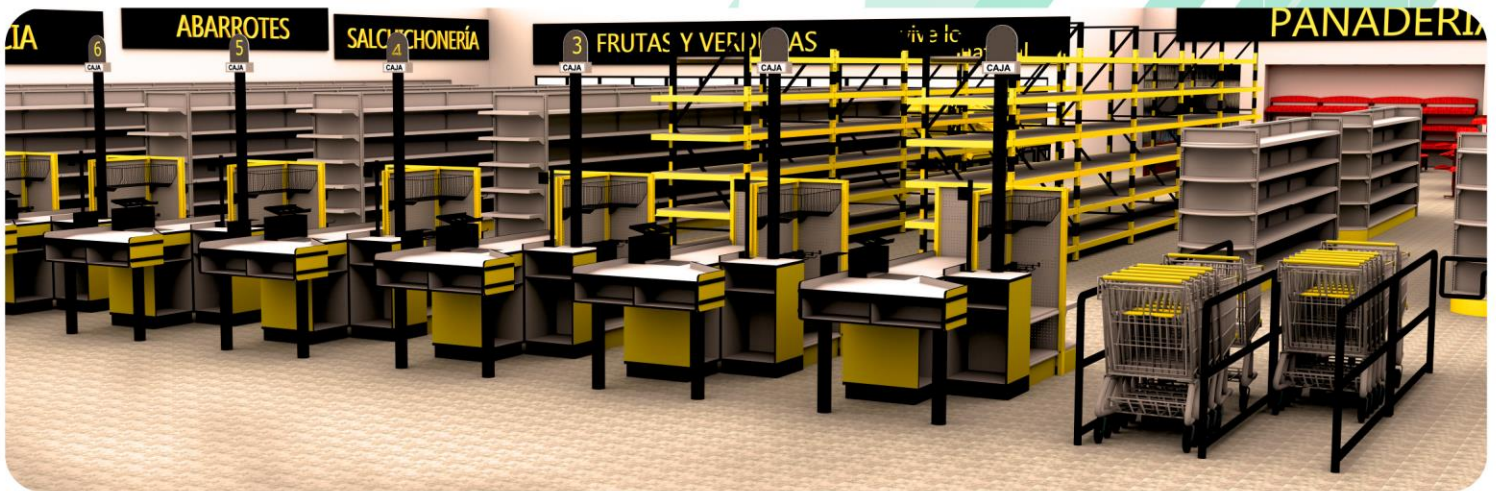


# HJ EXHIBI MUEBLES S.A DE C.V

Fabricante de Equipos para Comercio,  
Oficinas y Sistemas de Almacenaje

## SUPERMERCADOS Y COMERCIO

### SUPERMERCADOS



### TIENDAS DE CONVENIENCIA

