



CASA  
LEON  
MENESSE



**10** MENSESSE  
2012-2022  
AÑOS  
CONSTRUYENDO  
ESTILOS DE VIDA



# “Dejando **Huella** Construyendo **Historias...**”

**Menese Condos** nace gracias a la visión y determinación de trazar un camino en áreas privilegiadas de la **Riviera Maya**.

Gracias a su **liderazgo apasionado**, hemos construido más de **23 desarrollos** a los que hemos puesto el **corazón, coraje, valentía, sabiduría** para poder dejar una huella y construir tus sueños.

Así **Menese Casa León** celebra los **10 años** de una empresa de gran porte y seguridad que representa fuerza y poder con una **trayectoria llena de éxitos**.



El **león** es poderoso por el porte y la seguridad con la que se presenta ante el reino animal, es su **fuerza** y **valentía** la que hace que se le reconozca como el **rey de la selva**; fuerte, sagaz, intrépido y feroz que brinda seguridad a la manada, consolidando así nuestro **liderazgo y majestuosidad** bajo el gran astro rey.

Nos representa en nuestro pasado, presente y futuro; somos el pasado marcado por nuestros **10 años** de **trayectoria** que nos fueron enseñando y dando sabiduría para crecer y consolidarnos. Somos el presente, lleno de fortaleza representada en nuestra **gran infraestructura, calidad de construcción** y **conocimiento** de mercado. Somos el futuro, con vitalidad y enfoque para seguir construyendo y brindando las **mejores oportunidades de inversión** en el territorio que más conocemos, la **Riviera Maya**.

Con nuestro pelaje negro y dorado como insignia, **Casa León** es el lugar donde todos aquellos espíritus salvajes podrán llegar a tomar un descanso, a disfrutar de la **tranquilidad y misticismo** que los envuelve en Tulum. Llénate de la energía que te ofrece este paradisiaco lugar.

**¡SOMOS UN LEÓN  
Y ESTA ES NUESTRA CASA!**



Dueños del terreno

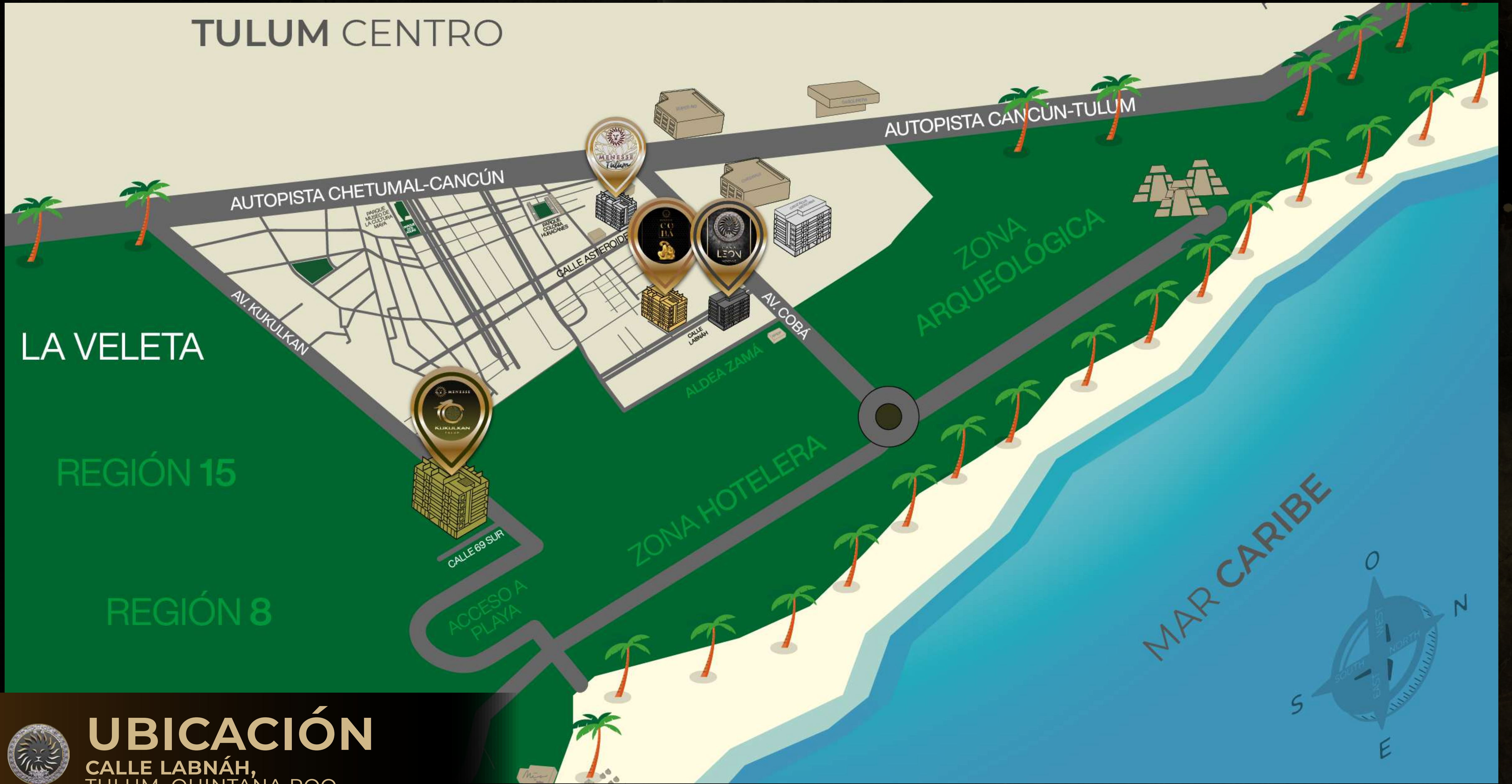
Desarrolladores y constructores

Comercializadores y Post-venta

Posicionándonos como  
**líderes**  
en la  
**Riviera Maya**



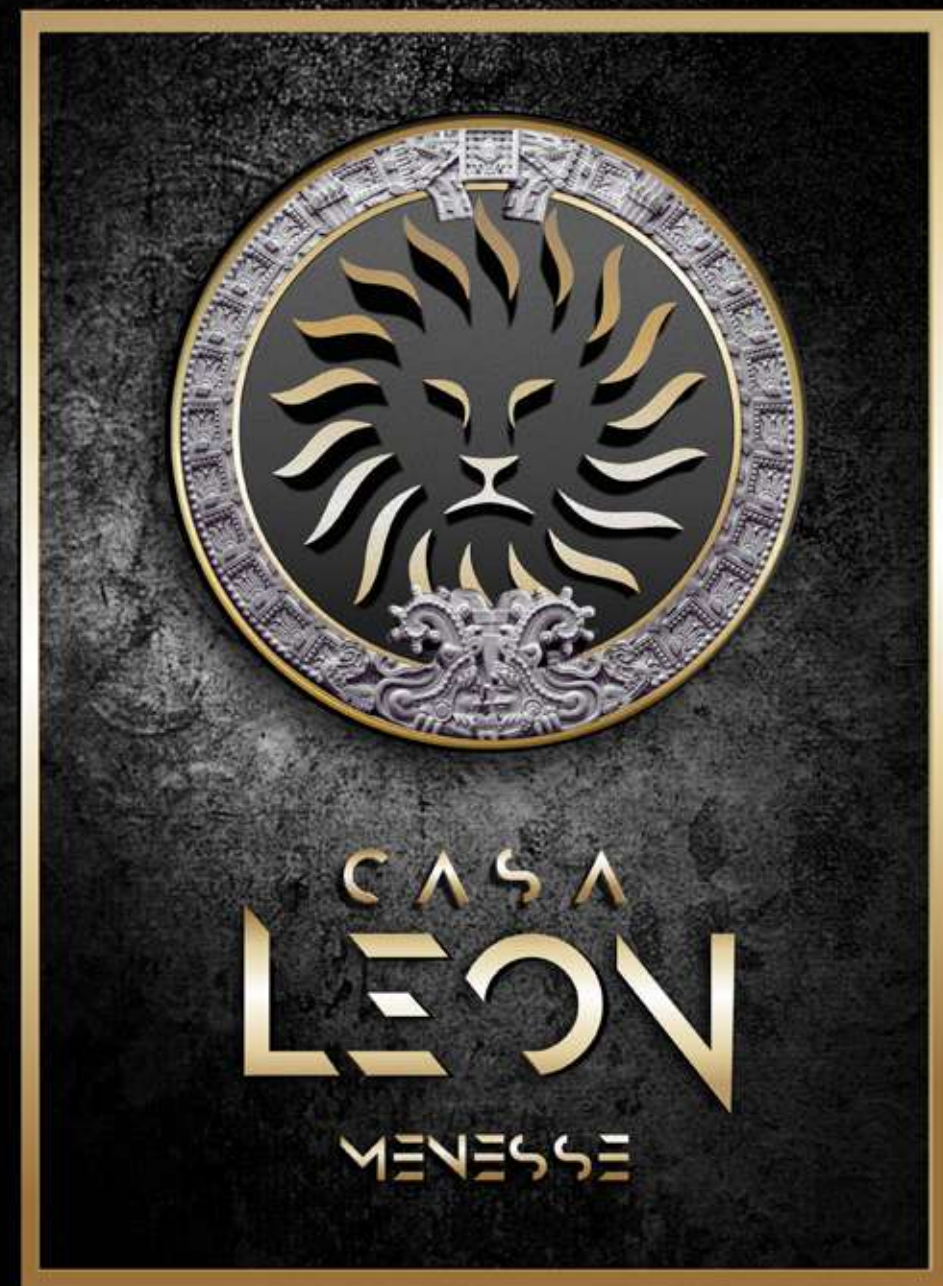
# TULUM CENTRO



**UBICACIÓN**  
CALLE LABNÁH,  
TULUM, QUINTANA ROO.



**PREVENTA**



## CARACTERÍSTICAS

150 UNIDADES

120 ESTUDIOS

01 DEPARTAMENTO 1 RECÁMARA

29 ESTUDIOS PH

ENTREGA  
**FEBRERO 2025**

TOTAL  
TERRENO **3308.21m<sup>2</sup>**



CALLE LABNÁ, TULUM, QUINTANA ROO.





# FACHADA



LOS MUEBLES Y DECORACIÓN SON DE CARACTER ILUSTRATIVO, SOLO REPRESENTAN LOS ESPACIOS MARCADOS EN EL PLANO  
FURNITURE AND DECORATION ARE FOR ILLUSTRATIVE PURPOSES ONLY, THEY ONLY REPRESENT THE SPACES MARKED ON THE PLAN



CASA  
LEON  
MENESE



CASA  
LEON  
MENESE



# LOBBY



LOS MUEBLES Y DECORACIÓN SON DE CARACTER ILUSTRATIVO, SOLO REPRESENTAN LOS ESPACIOS MARCADOS EN EL PLANO  
FURNITURE AND DECORATION ARE FOR ILLUSTRATIVE PURPOSES ONLY, THEY ONLY REPRESENT THE SPACES MARKED ON THE PLAN



CASA  
LEON  
MENESE



# PATIO CENTRAL



LOS MUEBLES Y DECORACIÓN SON DE CARACTER ILUSTRATIVO, SOLO REPRESENTAN LOS ESPACIOS MARCADOS EN EL PLANO  
FURNITURE AND DECORATION ARE FOR ILLUSTRATIVE PURPOSES ONLY, THEY ONLY REPRESENT THE SPACES MARKED ON THE PLAN



CASA  
**LEON**  
MENESSE



# PATIO CENTRAL



LOS MUEBLES Y DECORACIÓN SON DE CARACTER ILUSTRATIVO, SOLO REPRESENTAN LOS ESPACIOS MARCADOS EN EL PLANO  
FURNITURE AND DECORATION ARE FOR ILLUSTRATIVE PURPOSES ONLY, THEY ONLY REPRESENT THE SPACES MARKED ON THE PLAN



CASA  
**LEON**  
MENESSE



# SENDERO DEL LEÓN



LOS MUEBLES Y DECORACIÓN SON DE CARACTER ILUSTRATIVO, SOLO REPRESENTAN LOS ESPACIOS MARCADOS EN EL PLANO  
FURNITURE AND DECORATION ARE FOR ILLUSTRATIVE PURPOSES ONLY, THEY ONLY REPRESENT THE SPACES MARKED ON THE PLAN



CASA  
LEÓN  
MENESSE



# INTERIOR



LOS MUEBLES Y DECORACIÓN SON DE CARACTER ILUSTRATIVO, SOLO REPRESENTAN LOS ESPACIOS MARCADOS EN EL PLANO  
FURNITURE AND DECORATION ARE FOR ILLUSTRATIVE PURPOSES ONLY, THEY ONLY REPRESENT THE SPACES MARKED ON THE PLAN





# INTERIOR



LOS MUEBLES Y DECORACIÓN SON DE CARACTER ILUSTRATIVO, SOLO REPRESENTAN LOS ESPACIOS MARCADOS EN EL PLANO  
FURNITURE AND DECORATION ARE FOR ILLUSTRATIVE PURPOSES ONLY, THEY ONLY REPRESENT THE SPACES MARKED ON THE PLAN



# AMENIDADES / AMENITIES



Amueblado y Equipado  
Furnished & Equipped



Gimnasio  
Gym



Restaurante  
Restaurant



Alberca Infinita  
Infinity Pool



Área lounge  
Lounge area



Lobby con recepción  
Lobby with reception



Spot Instagram  
Spot Instagram



Laguna Central  
Central Lagoon



Área de Snack Bar  
Snack Bar



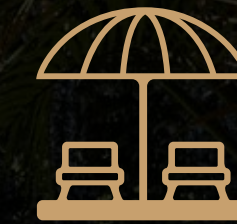
Bar de Piscina  
Pool Bar



Estacionamiento  
Parking



Servicio de concierge  
Concierge service



Club de Playa  
Beach Club



Fogata  
Firepit



Spa  
Spa



Asoleadero  
Sunbathing



Elevador  
Elevator



Amplias áreas verdes  
Large green areas



Sendero del León  
The Lion Path





# ROOFTOP



LOS MUEBLES Y DECORACIÓN SON DE CARACTER ILUSTRATIVO, SOLO REPRESENTAN LOS ESPACIOS MARCADOS EN EL PLANO  
FURNITURE AND DECORATION ARE FOR ILLUSTRATIVE PURPOSES ONLY, THEY ONLY REPRESENT THE SPACES MARKED ON THE PLAN



CASA  
**LEON**  
MENESE



# ROOFTOP



LOS MUEBLES Y DECORACIÓN SON DE CARACTER ILUSTRATIVO, SOLO REPRESENTAN LOS ESPACIOS MARCADOS EN EL PLANO  
FURNITURE AND DECORATION ARE FOR ILLUSTRATIVE PURPOSES ONLY, THEY ONLY REPRESENT THE SPACES MARKED ON THE PLAN



CASA  
**LEON**  
MENESE



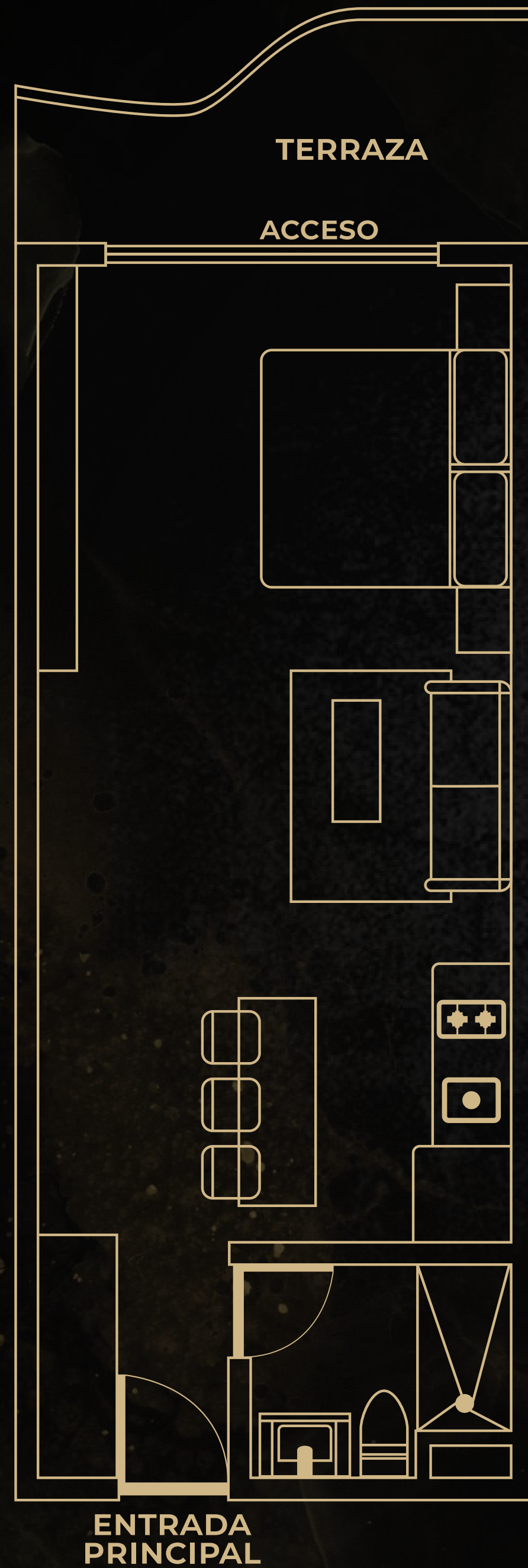
# ROOFTOP



LOS MUEBLES Y DECORACIÓN SON DE CARACTER ILUSTRATIVO, SOLO REPRESENTAN LOS ESPACIOS MARCADOS EN EL PLANO  
FURNITURE AND DECORATION ARE FOR ILLUSTRATIVE PURPOSES ONLY, THEY ONLY REPRESENT THE SPACES MARKED ON THE PLAN



CASA  
**LEON**  
MENESSE



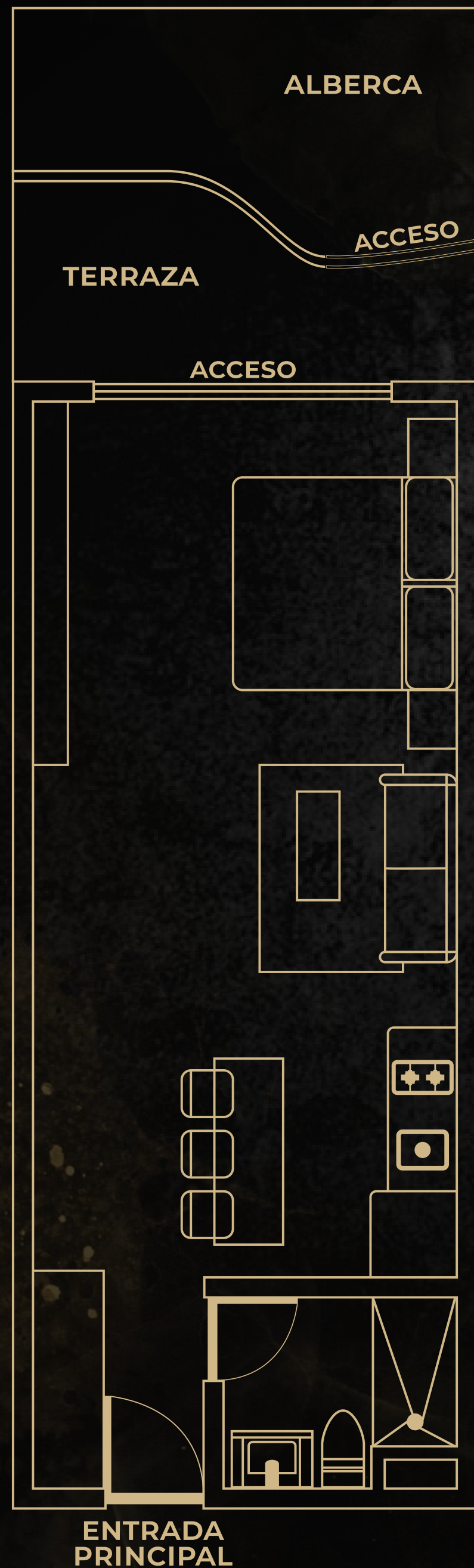
DESDE | STARTING FROM  
**\$162,000 USD**

ESTUDIO	STUDIO
---------	--------

<b>INTERIOR</b> 42.62m <sup>2</sup>	<b>INTERIOR</b> 458.758sqft
--	--------------------------------

<b>EXTERIOR</b> 6.31m <sup>2</sup>	<b>EXTERIOR</b> 67.92sqft
---------------------------------------	------------------------------

<b>TOTAL</b> 48.93m <sup>2</sup>	<b>TOTAL</b> 526.678sqft
-------------------------------------	-----------------------------



DESDE | STARTING FROM  
**\$250,000 USD**

**ESTUDIO  
 SWIM UP**

**INTERIOR**  
 42.62m<sup>2</sup>

**EXTERIOR**  
 6.31m<sup>2</sup>

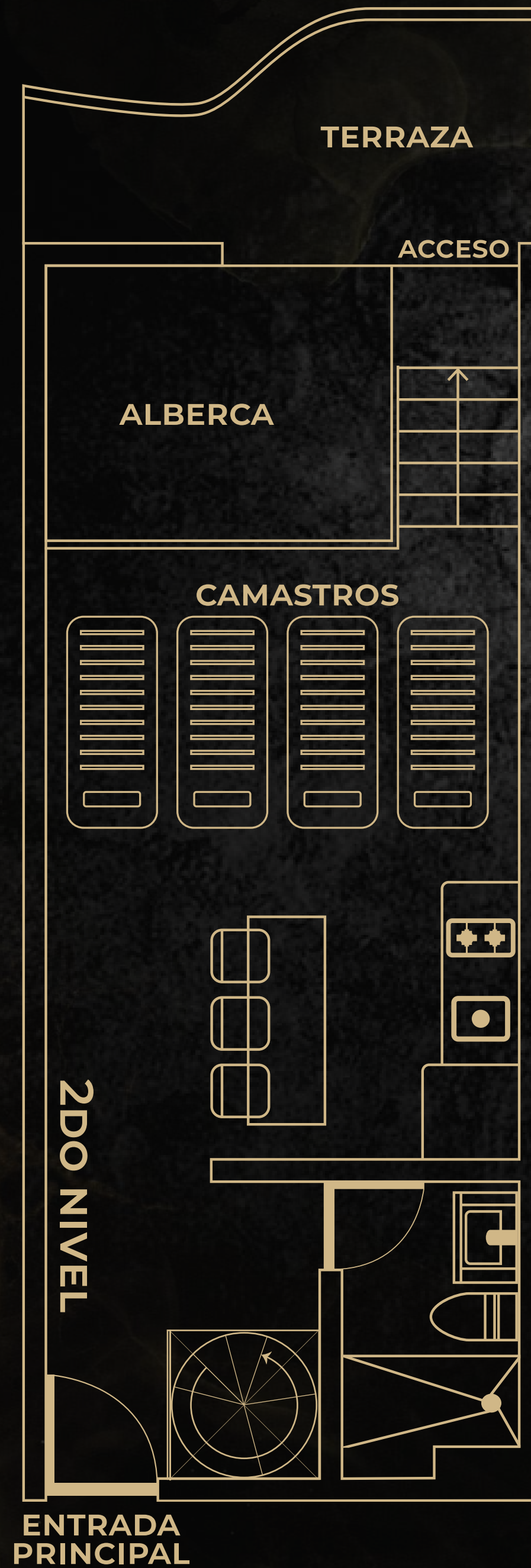
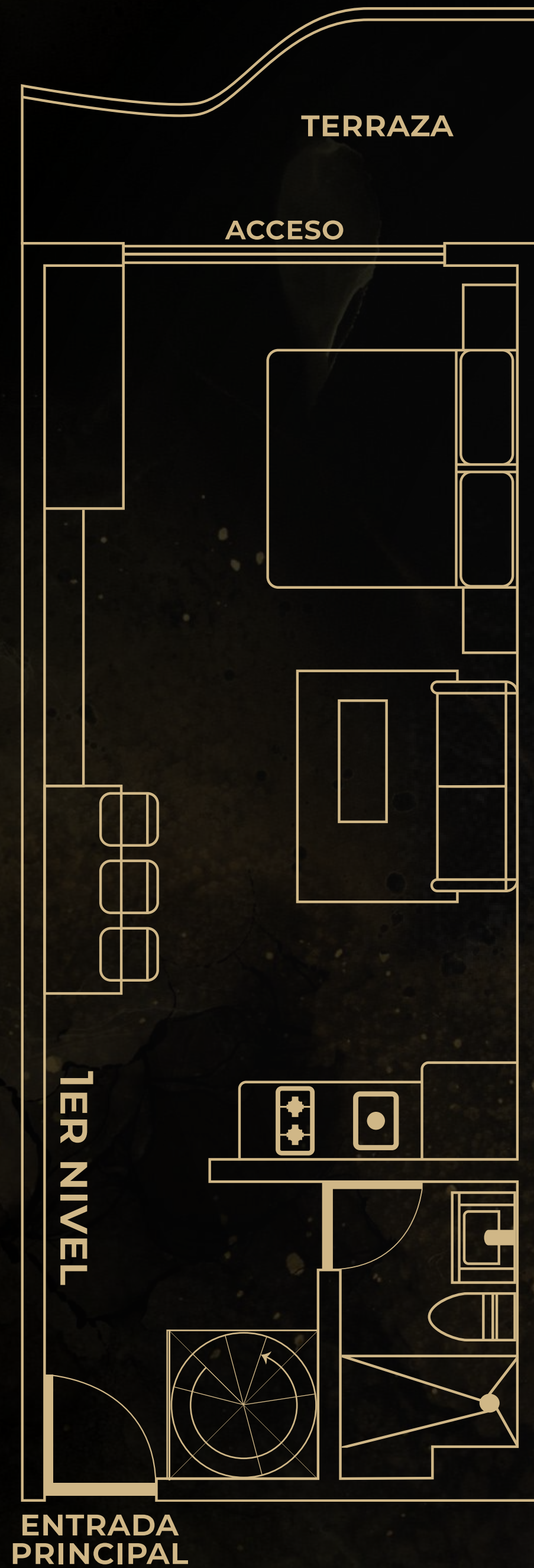
**TOTAL**  
 48.93m<sup>2</sup>

**STUDIO  
 SWIM UP**

**INTERIOR**  
 458.758sqft

**EXTERIOR**  
 67.92sqft

**TOTAL**  
 526.678sqft



DESDE | STARTING FROM  
**\$290,000 USD**

**ESTUDIO PH**

**STUDIO PH**

**INTERIOR**  
51.82m<sup>2</sup>

**INTERIOR**  
557.785sqft

**EXTERIOR**  
48.15m<sup>2</sup>

**EXTERIOR**  
518.28229sqft

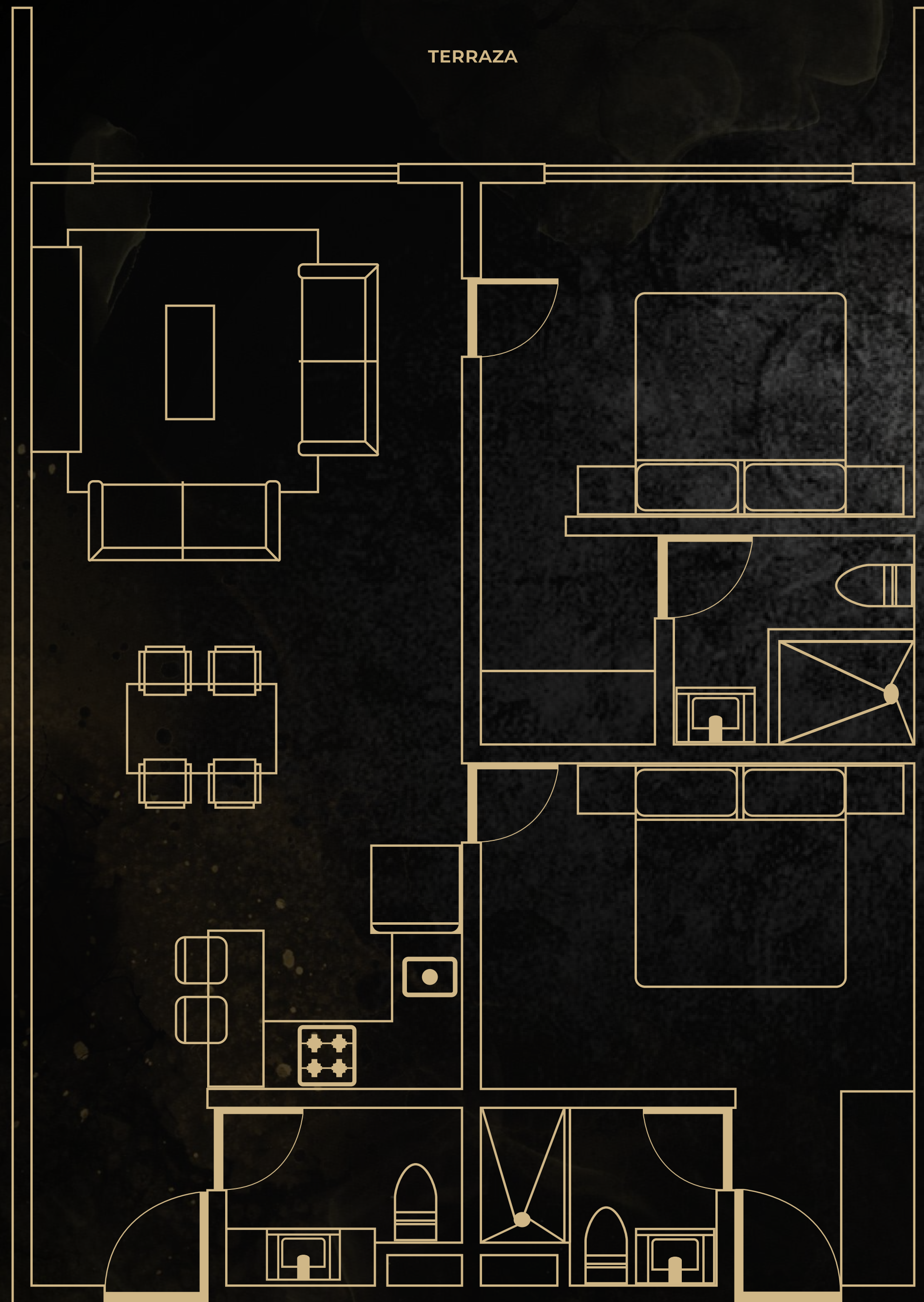
**TOTAL**  
99.96m<sup>2</sup>

**TOTAL**  
1076.0681sqft



**PROTOTIPO  
DEPARTAMENTO  
1 RECÁMARA**

**ONE BEDROOM  
PROTOTYPE**



DESDE | STARTING FROM  
**\$324,000 USD**

**PROTOTIPO  
DEPARTAMENTO  
2 RECÁMARAS**

**TWO BEDROOM  
PROTOTYPE**

**TOTAL** 96m<sup>2</sup>    **TOTAL** 1033.34sqft



# PLAN DE PAGO

DESDE

## \$162,000 USD

**\$5,000 USD**  
APARTADO

**30%**  
ANTICIPO

**60%**  
DURANTE  
CONSTRUCCIÓN

**10%**  
ENTREGA



PLAZA  
HUNAB

PUERTA  
INGRESO

MAR CARIBE



CALLE  
COBÁ

CALLE  
LABNÁH

ACCESO PRINCIPAL



## PLANTA BAJA LOWER LEVEL

TOTAL  
TERRENO 3308.21m<sup>2</sup>

TOTAL  
GROUND  
MEASURE 35609.28sqft

PLAZA  
HUNAB

MAR CARIBE



CALLE  
COBÁ

CALLE  
LABNÁH



# PRIMER NIVEL

## FIRST LEVEL

TOTAL  
TERRENO **3308.21**m<sup>2</sup>

TOTAL  
GROUND  
MEASURE **35609.28**sqft

PLAZA  
HUNAB

MAR CARIBE



CALLE  
COBÁ

CALLE  
LABNÁH



## PLANTA TIPO TYPE PLAN

TOTAL  
TERRENO **3308.21**m<sup>2</sup>

TOTAL  
GROUND  
MEASURE **35609.28**sqft

PLAZA  
HUNAB

MAR CARIBE



CALLE  
COBÁ

CALLE  
LABNÁH



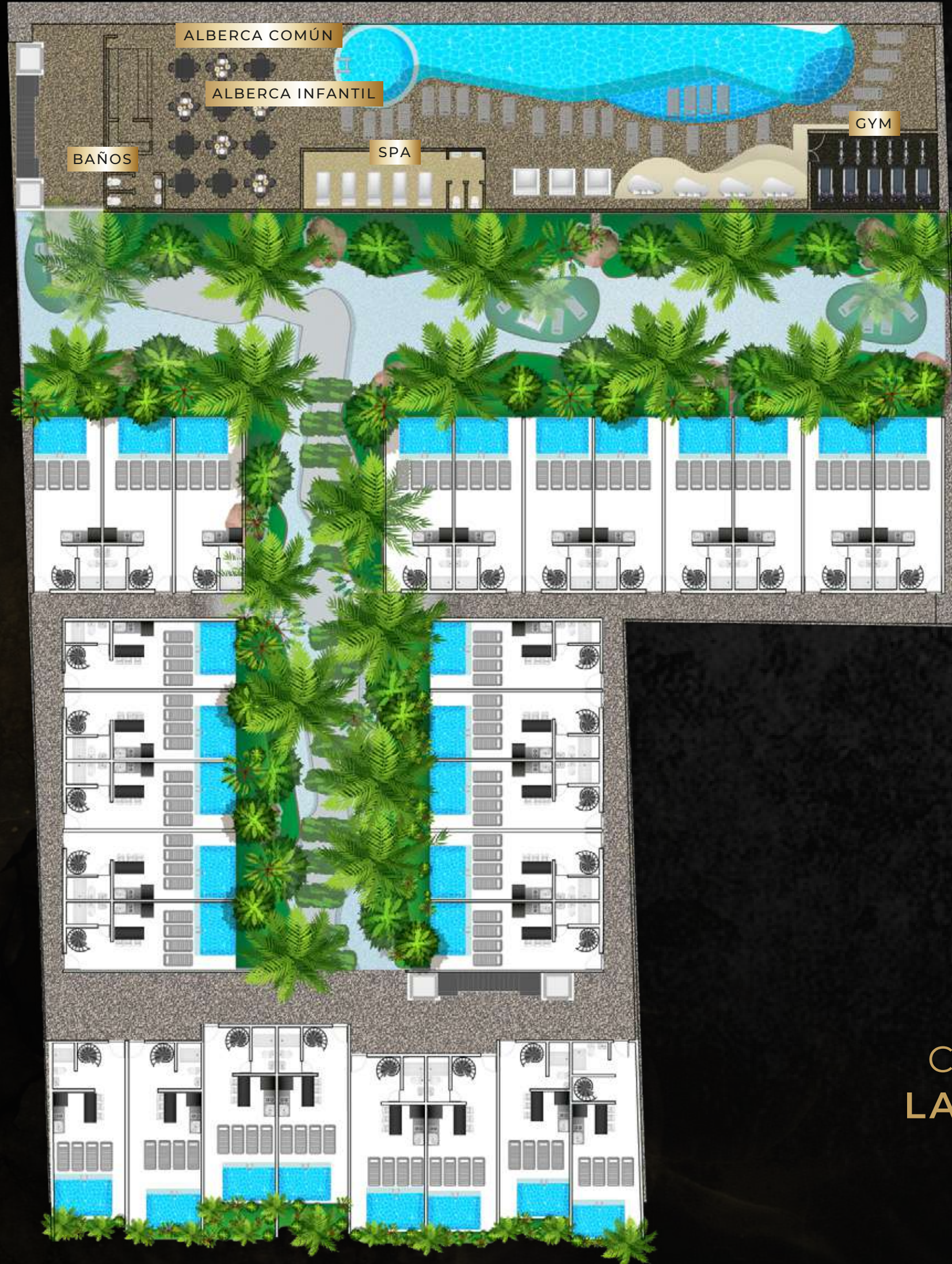
## PLANTA PH PH FLOOR

TOTAL  
TERRENO 3308.21m<sup>2</sup>

TOTAL  
GROUND  
MEASURE 35609.28sqft

PLAZA  
HUNAB

MAR CARIBE



CALLE  
COBÁ

CALLE  
LABNÁH



ROOFTOP

TOTAL  
TERRENO 3308.21m<sup>2</sup>

TOTAL  
GROUND  
MEASURE 35609.28sqft



MENESSE  
CONDOS

¡GRACIAS!  
THANK YOU!

[VENTAS@MENESSECONDOS.COM](mailto:VENTAS@MENESSECONDOS.COM)

[FB/@MENESSECONDOSDESARROLLOS](https://www.facebook.com/MENESSECONDOSDESARROLLOS)

[IG/@MENESSECONDOS](https://www.instagram.com/MENESSECONDOS)

---

[WWW.MENESSECONDOS.COM](http://WWW.MENESSECONDOS.COM)