

HERMOSA CASA EN VENTA

INFORMACIÓN BÁSICA

Dirección
Residencial "Zibatá"
C. Valle de Aosta #56 Clúster
Visnaga
Cp. 76269
El Marqués, Queretaro

Dimensiones
213 Metros cuadrados de superficie.
267 Metros cuadrados de
construcción.

DATOS

Tres niveles

- Cocina integral.
- Estancia.
- Comedor.
- 3 recamaras con baño propio.
- Cochera para tres autos.
- Patio lateral y trasero.
- roof Garden

Precio

\$4,500,000.00 MXN

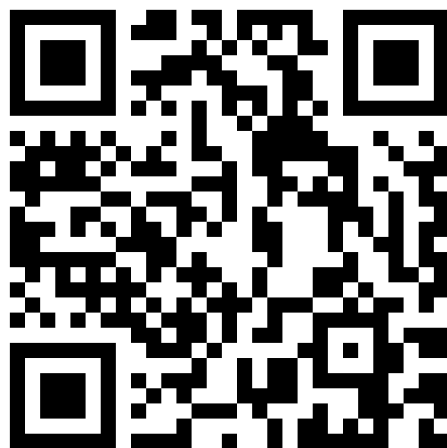
ADICIONALES

Ninguno

SUKCESA
vivir en armonía



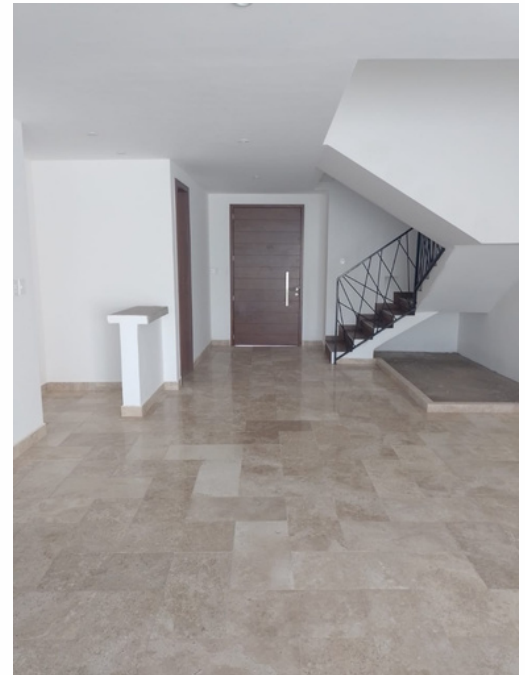
UBICACIÓN



INMOBILIARIA SUKCESA

Jorge Jiménez Cantú Ext. 200 Int. B. Col. Bongoni, Cp. 50454 | Atlacomulco, Estado de México
Teléfonos: 712 120 4022 y 712 258 5552 | www.sukcesa.com.mx | info@sukcesa.com.mx

CATALOGO DE FOTOS Y ENLACES



ENLACES

<https://sukcesa.com.mx/Zibata>

REDES



INMOBILIARIA SUKCESA

Jorge Jiménez Cantú Ext. 200 Int. B. Col. Bongoni, Cp. 50454 | Atlacomulco, Estado de México
Teléfonos: 712 120 4022 y 712 258 5552 | www.sukcesa.com.mx | info@sukcesa.com.mx