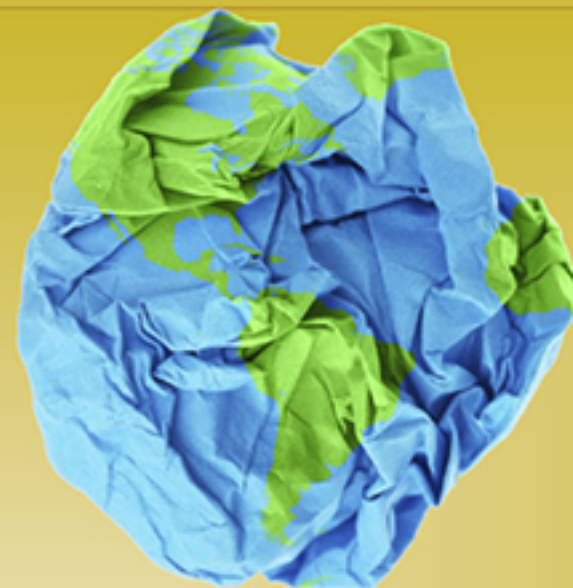


## DATOS TECNICOS

NOMBRE	COLOR INDEX	NO CAS	NO. C.I.	TIPO	FDA PRE 1958
YELLOW 2002 PVO.	AMARILLO BASICO 2	2465-27-2	4100	IMINOCETONA	SI
YELLOW 2028 PVO. / LIQ.	AMARILLO BASICO 28	54060-92-3	48054	METHINE	NO
YELLOW 2094 LIQ.	AMARILLO BASICO 94	ND	ND	DISAZO	NO
ORANGE 2722 LIQ.	MEZCLA	MEZCLA	NA	DISAZOCYANIN	NO
BROWN 2004 PVO. /LIQ.	CAFE BASICO 4	5421-66-9	21010	DISAZO	SI
BROWN 2001 LIQ.	CAFE BASICO 1	10114-58-6	21000	DISAZO	SI
RED 2046 PVO. /LIQ.	ROJO BASICO 46	79850-79-6	110825	MONOAZO	NO
RED 2014 PVO./ LIQ.	ROJO BASICO 14	12212-48-0	48016	METHINE	NO
RED 2012 LIQ.	ROJO BASICO 12	6320-14-5	48070	METHINE	SI
VIOLET 2010 PVO./ LIQ.	VIOLETA BASICO 10	81-88-9	45170	XANTHENE	SI
VIOLET 2016 PVO. / LIQ.	VIOLETA BASICO 16	6359-49-1	48013	METHINE	NO
VIOLET 2001 PVO. / LIQ.	VIOLETA BASICO 1	8004-87-3	42535	TRIARIL METANO	SI
VIOLET 2003 LIQ.	VIOLET BASICO 3	554-62-9	42555	TRIARIL METANO	SI
BLUE 2009 PVO.	AZUL BASICO 9	61-73-4	52015	TRIAZINA	SI
BLUE 2003 PVO./ LIQ.	AZUL BASICO 3	4444-00-3	51004	OXAZINA	NO
BLUE 2041:1 PVO. / LIQ.	AZUL BASICO 41:1	N.D.	N.D.	MONOAZO	NO
BLUE 2007 LIQ.	MEZCLA	MEZCLA	NA	TRIARIL METANO	SI
GREEN 2973 LIQ.	MEZCLA	MEZCLA	NA	DISAZO TRIARIL METANO	NO
GREEN 2004 PVO. / LIQ.	VERDE BASICO 4	569-64-2	42000	TRIARIL METANO	SI
BLACK 2441 LIQ.	MEZCLA	MEZCLA	NA	DISAZO TRIARIL METANO	SI
BLACK 2614 LIQ.	MEZCLA	MEZCLA	NA	DISAZO TRIARIL METANO	SI



## COLORANTES BASICOS PARA PAPEL



MANUEL ROMERO DE TERREROS  
# 3158 COL. JARDINES DE LA PAZ  
GUADALAJARA, JALISCO C.P. 44860  
E-MAIL: [silverdyes@silverdyes.com.mx](mailto:silverdyes@silverdyes.com.mx)  
TEL: 01-333-6430692 / 0155-26454313

UN MUNDO DE COLOR

PONIENTE 12 MZ 02 LT 22 COL. SAN  
MIGUEL XICO TERCERA SECCION ,  
VALLE DE CHALCO EDO DE MEXICO  
C . P . 5 6 6 1 3  
E-MAIL : [ventas@specialdyes.com.mx](mailto:ventas@specialdyes.com.mx)  
TEL: 0155-22308150 / 0155-26455478

# COLORANTES BÁSICOS PARA PAPEL

- \* BUENA AFINIDAD A LAS PULPAS QUE CONTIENEN LIGNINA
- \* ALTO VALOR TINTÓREO
- \* ECONÓMICOS
- \* BLANQUEABLES
- \* BRILLANTES
- \* BUENA AFINIDAD AL CAOLÍN

## ÁREAS DE APLICACIÓN

- \* PAPEL PERIÓDICO
- \* PAPELES PARA CONSTRUCCIÓN BARATOS
- \* CARTÓN LINER
- \* CARTÓN PARA CAJAS
- \* ENVOLTURAS FLORALES
- \* PRODUCTOS DE PULPA MOLDEADOS
- \* CUALQUIER TIPO DE PAPEL A BASE DE FIBRAS SIN BLANQUEAR

100%  
PERIÓDICO

**A**

PERIÓDICO  
IMPRESO

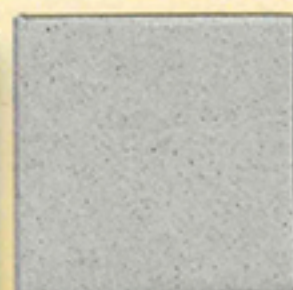
**B**

85% PERIÓDICO  
15% OCC

**C**

50% PERIÓDICO  
50% REVOLTURA

**D**



Las indicaciones técnicas de esta información son el resultado de nuestra experiencia en la práctica, que sin embargo no pueden aplicarse a todos los casos. Se trata de indicaciones de carácter general y que hay que adaptar adecuadamente a las circunstancias de cada caso.

NOMBRE	MUESTRA	MUESTRA A	MUESTRA B	MUESTRA C	MUESTRA D	APLICACION KG/TON	DENSIDAD (g/cm <sup>3</sup> 25°C)	VISCOSIDAD (mPas 25°C)	SOLIDEZ A LA LUZ
YELLOW 2002 PVO. / LIQ.						5	1.1	≤100	1-2
YELLOW 2028 PVO. / LIQ.						5	1.1	≤100	3-4
GREEN 2973 LIQ.						5	1.1	≤100	2-3
YELLOW 2094 LIQ.						5	1.1	≤100	3-4
ORANGE 2722 LIQ.						5	1.1	≤100	1-2
BROWN 2004 PVO. / LIQ.						5	1.05	≤50	1-2
BROWN 2001 LIQ.						5	1.07	≤50	1-2
RED 2046 PVO. / LIQ.						5	1.05	≤100	3-4
RED 2014 PVO. / LIQ.						5	1.04	≤50	3-4
RED 2012 LIQ.						5	1.07	≤100	1-2
VIOLET 2010 PVO. / LIQ.						5	1.07	≤50	1-2
VIOLET 2016 PVO. / LIQ.						5	1.08	≤100	3-4
VIOLET 2001 PVO. / LIQ.						5	1.08	≤100	1-2
VIOLET 2003 LIQ.						5	1.07	≤100	1-2
BLUE 2009 PVO.						5	1.05	≤100	1-2
BLUE 2003 PVO. / LIQ.						5	1.05	≤100	2-3
BLUE 2041:1 PVO. / LIQ.						5	1.04	≤100	3-4
BLUE 2007 LIQ.						5	1.07	≤100	1-2
GREEN 2004 PVO. / LIQ.						5	1.07	≤100	3-4
BLACK 2441 LIQ.						5	1.07	≤50	3-4
BLACK 2614 LIQ.						5	1.08	≤50	3-4