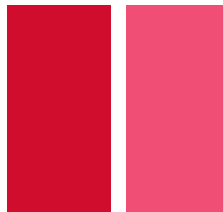


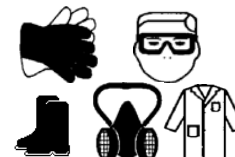
FICHA TÉCNICA

NOMBRE DEL PRODUCTO
RED 2012 LIQ.

TONO

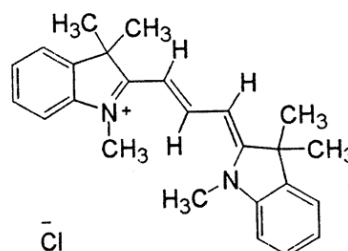


ELEMENTOS DE PROTECCION



DATOS DEL PRODUCTO

NOMBRE DEL PRODUCTO: RED 2012 LIQ.
No. CAS: 6320-14-5
C.I.: ROJO BASICO 12
No. EINECS: 228-668-0
FORMULA MOLECULAR: C25H29CLN2
No. COLOR INDEX: 48070



PROPIEDADES FISICO-QUIMICAS

A) ESTADO FISICO:
B) APARIENCIA:
C) OLOR:
D) CONCENTRACION:
E) IONICIDAD

LÍQUIDO
LÍQUIDO ROJO
CARACTERISTICO
N.A.
CATIONICO

CARACTERISTICAS:

pH	2.0-5.0
TEMPERATURA DE EBULLICION:	N.D.
HUMEDAD:	NO APLICA
LIMITES DE INFLAMABILIDAD:	N.D.
TEMPERATURA DE AUTOIGNICION:	N.D.
PELIGROS DE FUEGO O EXPLOSION:	NO APLICA
PRESION DE VAPOR:	N.D.
DENSIDAD:	1.0 a 1.06
SOLUBILIDAD:	SOLUBLE
PUNTO DE FUSION:	N.D.
PESO MOLECULAR	392.96

PICTOGRAMAS



SOLIDEZ

ESTABILIDA

A LA LUZ 1-2
LAVADO 3-4
FROTE N.D.
A LOS ACIDOS N.D.
A LOS BASES N.D.
SUBLIMACION N.D.

CLORO INESTABLE
PEROXIDO INESTABLE
DUREZA LIMITADO

APLICACIONES

TEXTIL: APLICA
PAPEL: APLICA
PLASTICO: NO APLICA
TINTAS: APLICA
DETERGENTES: NO APLICA
OTROS:

PRESENTACION

CONTENEDORES 1000 KG
TAMBOS 200 KG
PORRONES 25, 50 KG
CUBETAS
CAJAS

ANTES DE MANIPULAR ESTE MATERIAL, LEA LAS INSTRUCCIONES EN LA HOJA DE SEGURIDAD CORRESPONDIENTE, EN EL APARTADO DE SEGURIDAD Y MEDIO AMBIENTE