

SONNENSCHIRMROLLO

L7151779 / L7151780 / L7151781

manuelle Bedienung



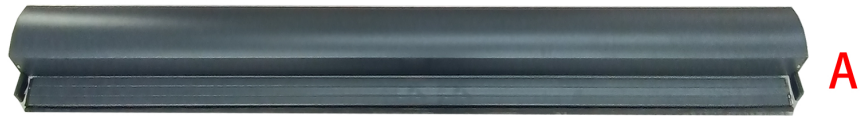
FR: Les instructions d'installation et d'utilisation en français se trouvent dans notre boutique en ligne sur la page produit

NL: De Nederlandse montage- en gebruiksaanwijzing vind je in onze webshop op de product pagina

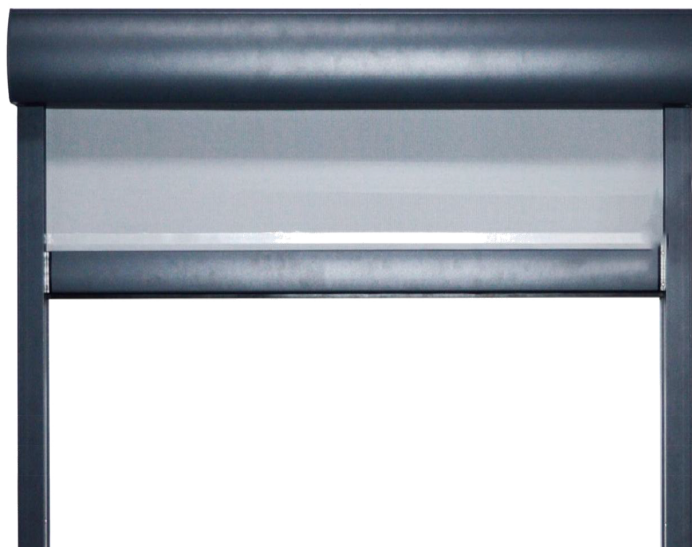
GB: You'll find the english version of the assembly instruction in our webshop at the product detail page



Artikelbeschreibung



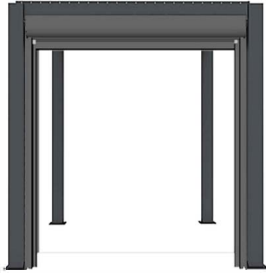
Verpackung und Lieferung von Fertigerzeugnissen



Direkter Zussamenbau, einfache Installation

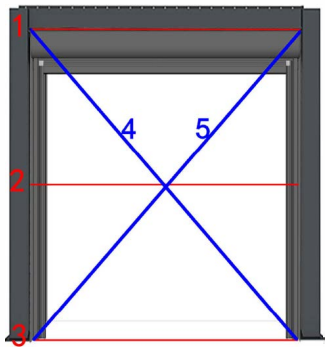
Benötigte Werkzeuge





Horizontale und vertikale Messung

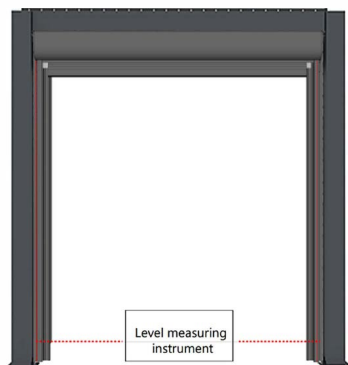
Vorbereitung: Nivelliermessgerät



Miss nach, ob die Abmessungen 1, 2 und 3 identisch sind.

Miss 4 und 5 und ob die diagonalen Abmessungen gleich sind.

Die Differenz zwischen 1, 2 und 3 muss kleiner oder gleich 5 mm sein.



Verwende ein Nivelliermessgerät, um zu messen, ob die beiden Seiten des winddichten Rollos senkrecht stehen und ob die Seitenschienen auf beiden Seiten parallel sind.

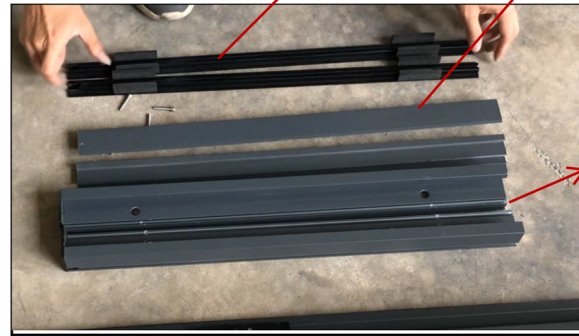
Wenn du die Messdifferenz ignorierst und den zulässigen Wert überschreitest, kann es bei der Installation zu folgenden Situationen kommen:

1. Der Rollladen klemmt (bitte prüfe, ob die Höhe der linken und rechten Schiene identisch ist oder ob die Breite der Wand von oben nach unten unterschiedlich ist).
2. Der Stoff ist nicht eben (bitte miss noch einmal nach, ob die Diagonalen der Wand gleich sind und ob sie auf der gleichen Ebene liegen).

Installation des Rollos



1. Packe aus und verwende den Innensechskantschlüssel, um die Schrauben an der Schiene zu lösen.



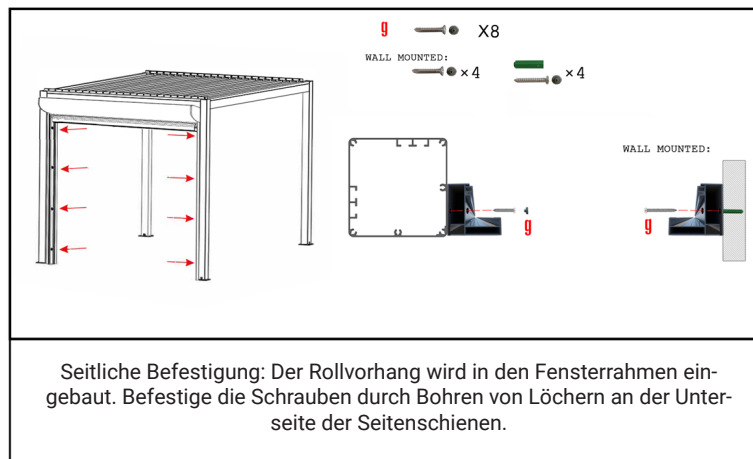
2. Mit der Demontage ergeben sich drei Teile: die hintere Schiene, die Kunststoffschiene und die vordere Schiene.



3. Setze die hintere Schiene in den Fuß der Endabdeckung ein, der dem Hauptkörper des Rollvorhangs entspricht.



4. Bringe den Rollvorhang in die Einbauposition, prüfe ob, der Rollvorhang mit der Einbauposition übereinstimmt und miss, ob die diagonale Länge auf beiden Seiten gleich ist.



Seitliche Befestigung: Der Rollvorhang wird in den Fensterrahmen eingebaut. Befestige die Schrauben durch Bohren von Löchern an der Unterseite der Seitenschiene.

Wenn es sich um eine seitliche Montage handelt, müssen der Vorhang und die Schiene erst zusammengefügt, in den Rahmen eingesetzt und dann mit Schrauben befestigt werden.



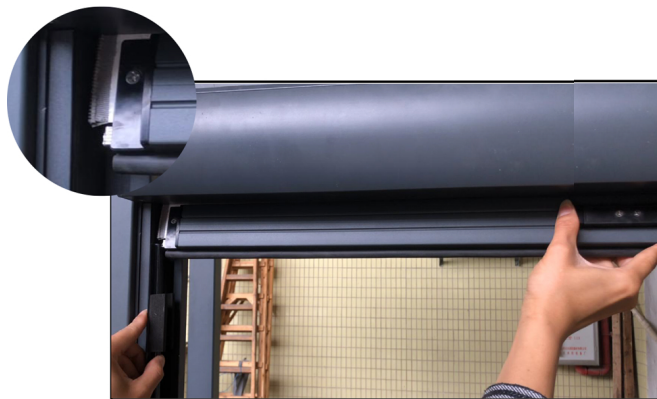
5. Nachdem du dich vergewissert hast, dass die diagonale Länge auf beiden Seiten der Schiene gleich ist, befestige und verriegele die Schiene mit Blechschrauben an der linken und rechten Schienenöffnung.



6. Nachdem du die hintere Schiene befestigt hast, beginne mit dem Zusammenbau der Schiene. Nimm die Kunststoffschiene heraus, wobei das Ende der dreieckigen Öffnung nach oben zeigen muss.



7. Bring die Kunststoffschiene und den Reißverschluss an, der Stift des manuellen Verschlusses blockiert die Kunststoffschiene.



8. Du musst zuerst den Knopf zum Öffnen und Schließen des Vorhangs drücken, den Stift öffnen und dann die Kunststoffschiene in den Reißverschluss einführen.



9. Nachdem die Kunststoffschiene installiert ist, wird das geräuschkämmende Gummi in die hintere Schiene eingeführt.



10. Bei der Montage der vorderen Schiene ist außerdem zu beachten, dass das geräuschkämmende Gummi auch in der Nut der vorderen Schiene befestigt wird.

Geräuschkämmendes Gummi sitzt fest in den Einbauschlitzen der Schiene



11. Nach dem Zusammenbau der kompletten Schiene die Schiene mit dem Innensechskantschlüssel verriegeln



12. Verschließe die Schraubenlöcher mit Gummistopfen, nachdem du die Schrauben, mit denen die Schiene fixiert wird, festgezogen hast