

PROGRESS

MAGAZINE DI APPROFONDIMENTO DI ATTUALITÀ, ECONOMIA, CULTURA E LIFESTYLE

N°2 - 2024

EURO 8,50



La leggenda delle 1000 Miglia

LA BIENNALE DI VENEZIA

**RITORNA L'ARTE
SULLA LAGUNA**

AL MARE

**ESTATE TRA
6 SPIAGGE DA SOGNO**

VIAGGI E CIBO

**L'UMBRIA È BELLA,
MA GOURMET È MEGLIO**

PARCO ARCHEOLOGICO COLOSSEO

**DOVE TUTTO È NATO
E IL TEMPO È ETERNO**

ARTE E CULTURA

**APPUNTAMENTO CON IL
FESTIVAL DEI DUE MONDI**

JET CAPSULE

**IL FUTURO DELLA
MOBILITÀ SU ACQUA**

NUOVA CLASSE E ALL-TERRAIN.

Evolves with every challenge.

Eleganza, spaziosità e spirito d'avventura si fondono per creare un capolavoro di esclusività e tecnologia. Anche diesel Plug-in hybrid, l'esclusiva motorizzazione di Mercedes-Benz ancora più efficiente e performante.

Business Solutions. Soluzioni personalizzate per le aziende.
Scopri-la su mercedes-benz.it



Mercedes-Benz



Classe E 4MATIC All-Terrain - WLTP ciclo misto: Emissioni CO₂ (g/km): 182 (450 d) - 139 (220 d); Consumo (l/100 Km): 6,9 (450 d) - 5,3 (220 d).
E 300 de 4MATIC Plug-in hybrid All-Terrain WLTP ciclo ponderato misto: Emissioni CO₂ (g/km): 22 - 17. Consumo (l/100 Km) 0,9 - 0,6.
Consumo energia elettrica (kWh/100km): ciclo ponderato misto 22,9 - 25,1.

Business
Solutions



L'estate italiana si accende con tre eventi imperdibili che celebrano l'arte, la cultura e la storia: La Biennale di Venezia, il Festival dei Due Mondi di Spoleto e la leggendaria corsa 1000 Miglia. La Biennale di Venezia esplora

l'arte contemporanea globale. A Spoleto, il Festival dei Due Mondi

intreccia musica, teatro, danza e arti visive in un dialogo che lega l'Italia

tra i paesaggi italiani con autentici gioielli su ruote. Questi eventi mostrano

il mondo ci invidia. Così come sempre all'insegna del turismo, e del buon

cibo, è il tour che vi proponiamo in Umbria, tra destinazioni meno note al

palato. In questo numero insomma viaggiamo da Nord a Sud d'Italia, e a

noi non resta che augurarvi buon viaggio. Oltre che buona lettura.



Paolo Del Panta



Franco Del Panta

PROGRESS

ARTE SULLA LAGUNA



ECCELLENZE ITALIANE
AB



CAPOLAVORI

AL MARE

IN FRANCIA

C

ARREDI E DESIGN

IN AUTO

C



BENESSERE IN QUOTA

ARTE E CULTURA

VIAGGI E CIBO

D
D



NEL CUORE DI ROMA

DD

MODA IN MOSTRA

ITALIANI ALL'ESTERO



MADE IN ITALY

C



Questo periodico è associato all'USPI
Unione Stampa Periodica Italiana.
Tutti i diritti riservati. È vietata la riproduzione
totale o parziale della pubblicazione.
Testi e fotografie non possono essere
riprodotti senza l'autorizzazione della Casa
Editrice. I manoscritti, anche se non pubbli-
cati, non vengono restituiti.

Progress è una pubblicazione curata da
Group Service Events s.r.l. Largo della Primavera,
40 00171 Roma Rivista mensile registrata presso il
Tribunale di Roma 17/09/2010 N° 356/2010

n°2 - 2024

Uffici Commerciali

Roma, Via Giovanni Devoti, 28 - 00167 Roma

Editor in Chief

Paolo Del Panta

Direttore Responsabile

Franco Del Panta

Publicità

marketing@groupserviceevents.com

Redazione e Collaboratori Editoriali

redazione@groupserviceevents.com
A. Creta, E. Pasca, A. Casonato, E. Rodi,
S. Riva, A. Fusè, F. Bruni, R. Bernardo,
M. Bertolini, O.Maerini, F. Ulpi, R. Morelli
F. Petrone- A. Petrone, J. Daporto, D. Battaglia ,
G.Migliore, G.Collina, R. Giasi, L.Omiccioli,
E.Frojo, R. Leggio, E. Baldoni

Ricerca Iconografica e Servizi

A cura della redazione

Art Direction

Francesco Sciarrone
www.francescosciarrone.it

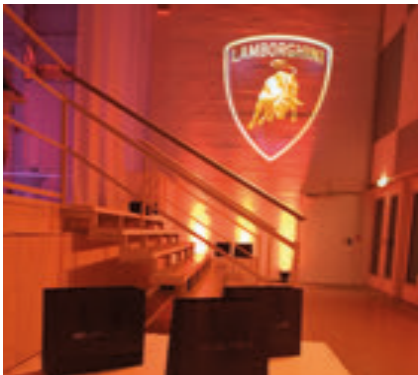
Stampa, Allestimento e Distribuzione

Group Service Events srl

Informazioni e Abbonamenti

info@groupserviceevents.com
www.progressonline.it

N.B. Massima riservatezza dei dati forniti
dagli abbonati. Spedizione in abbonamento
postale. 70% Filiale di Roma.

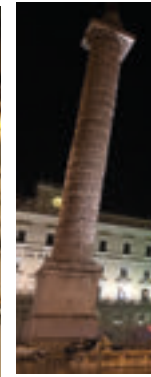




ALL ABOUT ITALY



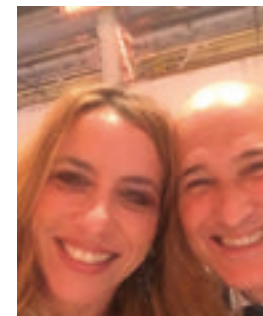
Celebriamo l'Italia ogni giorno



 @allaboutitaly_mag

 @allaboutitaly

www.allaboutitaly.net



L'orologio astronomico di Messina è una delle meraviglie storiche della città siciliana. Situato nella torre campanaria della Cattedrale, è un complesso meccanismo che unisce elementi di orologeria, astronomia e arte. Costruito nel 1933 da un gruppo di artigiani e ingegneri, l'orologio è stato progettato per seguire i movimenti celesti e fornire informazioni precise sul tempo, sulle fasi lunari e sullo zodiaco. È costituito da una serie di ingranaggi e meccanismi che controllano le lancette

RIRISI
delle caratteristiche più distintive dell'orologio è la rappresentazione del leone, simbolo della città, che ruggisce ogni mezzogiorno. Inoltre, ogni giorno, alle ore 12, IIIRRIIRII

Re Magi che si dirigono verso la scena della natività. L'orologio astronomico di Messina è non solo una testimonianza dell'abilità tecnica dei suoi creatori, ma anche un'icona della storia e della cultura della città, rappresentando un'attrazione turistica molto popolare per i visitatori.





PEOPLE

MARINA BRAMBILLA ALLA GUIDA DELLA STATALE DI MILANO

Marina Brambilla, professoressa di linguistica tedesca, è la prima donna alla guida dell'Università degli Studi di Milano dopo ben 100 anni dalla sua fondazione. Un traguardo storico che segna un passo importante verso la parità di genere nelle istituzioni accademiche italiane.

"Ci sono voluti 100 anni, ma ce l'abbiamo fatta", ha commentato la neo rettore subito dopo l'elezione. "È una vittoria per tutta la comunità della Statale e per tutte le donne. Spero che questo sia un esempio e un incoraggiamento per le mie colleghe, le ricercatrici e le studentesse. Dobbiamo riscrivere i confini di questo passato che abbiamo ereditato e costruire un futuro diverso". L'elezione di Brambilla assume ancora più valore se si considera che, con lei alla guida della Statale, tutte e tre le università pubbliche di Milano sono ora dirette da donne: Giovanna Iannantuoni all'Università Bicocca e Donatella Sciuto al Politecnico. Un segnale forte e concreto della crescente leadership femminile nel mondo accademico italiano.

Sveva Riva







PEOPLE

FERRARI ACCOGLIERÀ SIR LEWIS HAMILTON: A MARANELLO DAL 2025

Lewis Hamilton, il leggendario campione britannico, si unirà alla Scuderia Ferrari a partire dal prossimo anno, segnando una svolta epocale nel panorama automobilistico mondiale.

Per la Scuderia Ferrari questa firma rappresenta molto più di un semplice contratto: è una dichiarazione di intenti, un'impegno verso il ritorno alla gloria che ha caratterizzato l'epoca d'oro della squadra italiana. Dopo anni di alti e bassi, la presenza di Hamilton promette di rinvigorire il team, portando un'energia e una competenza senza pari nel paddock della Formula 1.

Ma cosa significa questo per il campionato mondiale? La presenza di Hamilton alla guida di una Ferrari è destinata a rivoluzionare la competizione, sfidando i paradigmi esistenti e aprendo la strada a nuove sfide e rivalità. Con il suo stile di guida aggressivo e la sua determinazione senza limiti, Hamilton promette di tenere in scacco i suoi avversari e di lottare per il vertice della classifica in ogni gara.

Giorgio Migliore



AZIMUT, A MILANO PRESENTATO IL NUOVO SEADECK 6

Il brand italiano di nautica, riconosciuto a livello internazionale, ha presentato nel capoluogo lombardo il nuovo Seadeck 6. Uno yacht all'insegna della sostenibilità e del rispetto dell'ambiente..

Nella sorprendente e inattesa "piscina" dei Bagni Misteriosi di Milano, nata come centro Balneare nel cuore di Milano negli Anni '30, annessa al vicino Teatro Franco Parenti e restituita alla città grazie a lavori di riqualificazione, Azimut introduce un percorso alla scoperta delle sensazioni legate ad un viaggio nell'era dell'attenzione alla scelta dei materiali, alla sostenibilità, al benessere, ad una rinnovata connessione con il mare che si fonda sul rispetto. "Welcome to the gentle era": un percorso che riporta alla natura. E Azimut lo effettua letteralmente. Perché se nella prima sala del percorso espositivo sono



●
**NOTIZIE E CURIOSITÀ
DAL MONDO DELLA NAUTICA**

■

i profumi, i suoni e le immagini a ricreare la connessione evocativa con il mare, nella seconda ambientazione sono protagonisti i 3 materiali scelti per dare -rinnovata- vita ai suoi yacht della collezione Seadeck. Accanto al sughero, che sostituisce il tradizionale teak da esterni (più leggero, più morbido nel contatto e in grado di utilizzare unicamente la corteccia dell'albero, ossia una parte che si rigenera in un ciclo continuo), viene introdotto l'econyl, una fibra di nylon ricavata da reti da pesca abbandonate in mare, per poi fare

spazio alla fibra di carbonio, più leggera del vetroresina e dunque in grado di impattare sulla resa dello scafo e sul consumo di carburante, riducendolo. Ma l'occhio rimane rapito dallo scenario della possibilità di salire a bordo dello yacht Seadeck 6, "ormeggiato" nella più grande delle 2 piscine che appaiono come un'oasi urbana circondata dai palazzi in uno scenario suggestivo che evoca un viaggio nel passato.



Concerto con
tableaux vivants

GIO. 12.12.2024
HERKULESSAAL
MONACO DI BAVIERA
ORE 19

chiaro scuro

Coro Filarmonico di Monaco
Orchestra / Münchner Bachsolisten

LUIGI CHERUBINI / MESSA SOLENNE IN RE MINORE
CARAVAGGIO, 'LIVE' CON TEATRI 35

STEPHANIE KRUG / SOPRANO
ELEONORA VACCHI / CONTRALTO
CHRISTIAN STURM / TENORE
FILIPPO MORACE / BASSO
ANDREAS HERRMANN / DIRETTORE DEL CORO
ANNUNZIATA DE PAOLA / DIRETTRICE D'ORCHESTRA



ALL ABOUT ITALY

PROSECCO DOC
ITALIJO CCDO

entlive deutschland

BY BORG
TRAMP
MONETA
DOLLA

BIGLIETTI
IN VENDITA



ALLABOUTITALY.NET