



# Công Lý Môi Trường

Kế hoạch tổng thể của Thành phố Santa Ana

**Khu phố**  
**Artesia Pilar & Flower Park**



**golden city**  
**beyond**

A SHARED VISION FOR SANTA ANA



**CÔNG LÝ MÔI TRƯỜNG**  
TRONG KẾ HOẠCH TỔNG THỂ CỦA SANTA ANA

**Chào mừng quý vị!**



# CÔNG LÝ MÔI TRƯỜNG

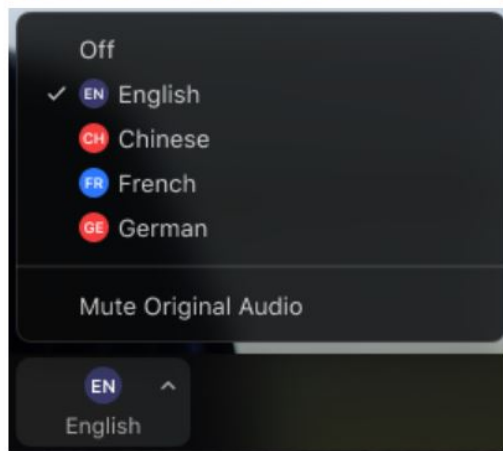
## TRONG KẾ HOẠCH TỔNG THỂ CỦA SANTA ANA

Interpretación en Español Disponible / Có phiên dịch tiếng Tây Ban Nha / tiếng Việt

1. In your meeting/webinar controls, click **Interpretation**.



2. Click the language that you would like to hear.



1) Haga Clic en el Círculo / Nhấp vào ô tròn  
2) Haga Clic en la Idioma - Español / Chọn ngôn ngữ - Tiếng Việt



**CÔNG LÝ MÔI TRƯỜNG**  
TRONG KẾ HOẠCH TỔNG THỂ CỦA SANTA ANA

**Thị trưởng thành phố  
Santa Ana**

**Vicente Sarmiento**

**Đạo luật Kế hoạch Giải cứu Hoa  
Kỳ năm 2021 / Hội sinh Santa  
Ana**



# American Rescue Plan Act of 2021-Revive Santa Ana

- Respond to public health emergency with respect to the COVID-19 or its negative economic impacts, including assistance programs
- Government services to the extent of reduction in revenue
- Necessary improvement in water, sewer, or broadband infrastructure

# Revive Santa Ana

*A Commitment to Protect and Assist our Community as we emerge from the impacts of the Pandemic*

## COVID-19 Recovery

- Efforts to address inequities of pandemic, outreach, testing, facilitation of vaccinations and education

## Assistance Programs

- Financial relief to those most impacted including businesses, workers and residents

## Public Health & Safety

- To enhance the provision of public health and safety services to our community

## Critical Infrastructure

- Revitalize and enhance infrastructure/services to address community needs such as outreach, amenities, mobility and technology

## City Fiscal Health

- Recover financial impacts of COVID-19 and restore staffing and programs

**Funded by American Rescue Plan Act and other federal allocations**

## LEARN MORE & SHARE YOUR IDEAS



Website:

<https://www.santa-ana.org/revive-santa-ana>



E-Mail:

[revive@santa-ana.org](mailto:revive@santa-ana.org)



Text:

(714) 805-8392



**ENVIRONMENTAL JUSTICE**  
IN THE SANTA ANA GENERAL PLAN

# Questions





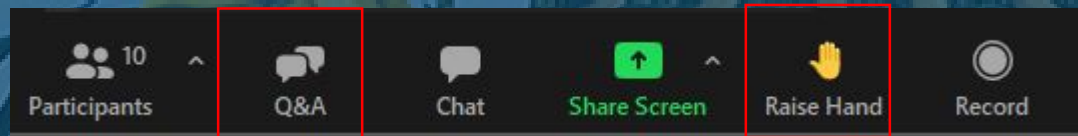
# CÔNG LÝ MÔI TRƯỜNG

## TRONG KẾ HOẠCH TỔNG THỂ CỦA SANTA ANA

### Ways to Participate During the Meeting / *Formas de Participar Durante la Reunión/ Cách thức tham gia trong cuộc họp*

There are two ways to participate in the meeting / *Hay dos formas de participar en la reunión/ Có hai cách để tham gia cuộc họp:*

- **Raise Your Hand / *Levanta la Mano* / Giơ tay lên**
  - If you have a comment to make or want the organizers attention use this function. *Si tiene un comentario para hacer o desea la atención de los nhà tổ chức Praciza esta función / Nếu quý vị có ý kiến đóng góp hoặc muốn nhà tổ chức chú ý, hãy làm điều này.*
- **Ask a Question / *Hacer una Pregunta* / Đặt một câu hỏi**
  - Type it in the Q & A box. *Escríbalo en el cuadro de Hỏi & Đáp / Nhập câu hỏi vào ô Hỏi Đáp*





# CÔNG LÝ MÔI TRƯỜNG

## TRONG KẾ HOẠCH TỔNG THỂ CỦA SANTA ANA

Ways to Participate if you are Dialing in / *Formas de Participar Si Usted Está por Teléfono* / Cách tham gia nếu quý vị gọi đến

If you are dialing in only press \*9 to raise your hand and dial \*6 to unmute to speak during the meeting.

*Si está marcando sólo oprime \* 9 para levantar la mano y marque \* 6 para desactivar el silencio para hablar durante la reunión / Nếu quý vị gọi đến, chỉ cần nhấn \*9 để giơ tay và nhấn \*6 để nói trong cuộc họp.*



**TIẾP NGOẠI CỘNG ĐỒNG**

KẾ HOẠCH TỔNG THỂ CỦA SANTA ANA

## Chương trình họp khu phố về EJ:

- Công lý Môi trường (EJ) là gì?
- Đặc điểm khu phố
- Các chính sách và hành động được đề xuất trong Kế hoạch tổng thể
- Thảo luận cộng đồng - **LẮNG NGHE**



## Công lý Môi trường (EJ) là gì?

Một số cộng đồng phải chịu gánh nặng không cân xứng trong vấn đề ô nhiễm và các rủi ro sức khỏe

Công lý môi trường (EJ) tìm cách khắc phục sự bất bình đẳng này



# THÀNH PHỐ VÀNG SAU: 2045

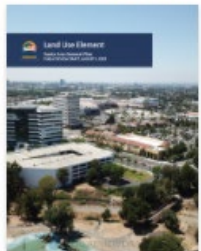
## KẾ HOẠCH TỔNG THỂ CỦA SANTA ANA

Cung cấp định hướng chính sách dài hạn để hướng dẫn sự phát triển cơ sở vật chất, phẩm chất đời sống, sức khỏe kinh tế và sự bền vững của cộng đồng Santa Ana của chúng ta

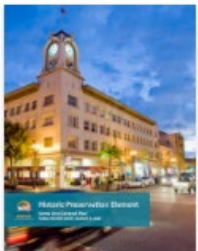
### Volume 3 – Built Environment

### Volume 1 – Services and Infrastructure

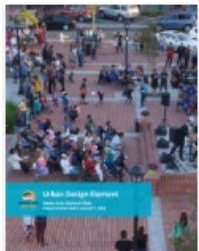
### Volume 2 – Natural Environment



Land Use  
Element >



Historic Preservation  
Element >



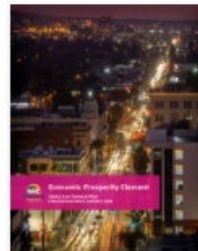
Urban Design  
Element >



Community  
Element >



Circulation  
Element >



Economic Prosperity  
Element >



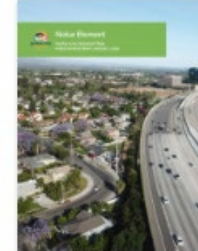
Public Services  
Element >



Conservation  
Element >



Open Space  
Element >



Noise  
Element >



Safety  
Element >

CULTURE

SUSTAINABILITY

HEALTH

EDUCATION

EQUITY



# Lập kế hoạch cho Đạo luật Cộng đồng Sức khỏe (2016)

## SB 1000 yêu cầu gì?

Các thành phố và quận cập nhật các chính sách công cho các cộng đồng khó khăn nhằm:

- Giảm nguy cơ sức khỏe kết hợp hoặc riêng lẻ
- Thúc đẩy sự tham gia của công dân vào quá trình ra quyết định của cộng đồng
- Ưu tiên các cải tiến và chương trình

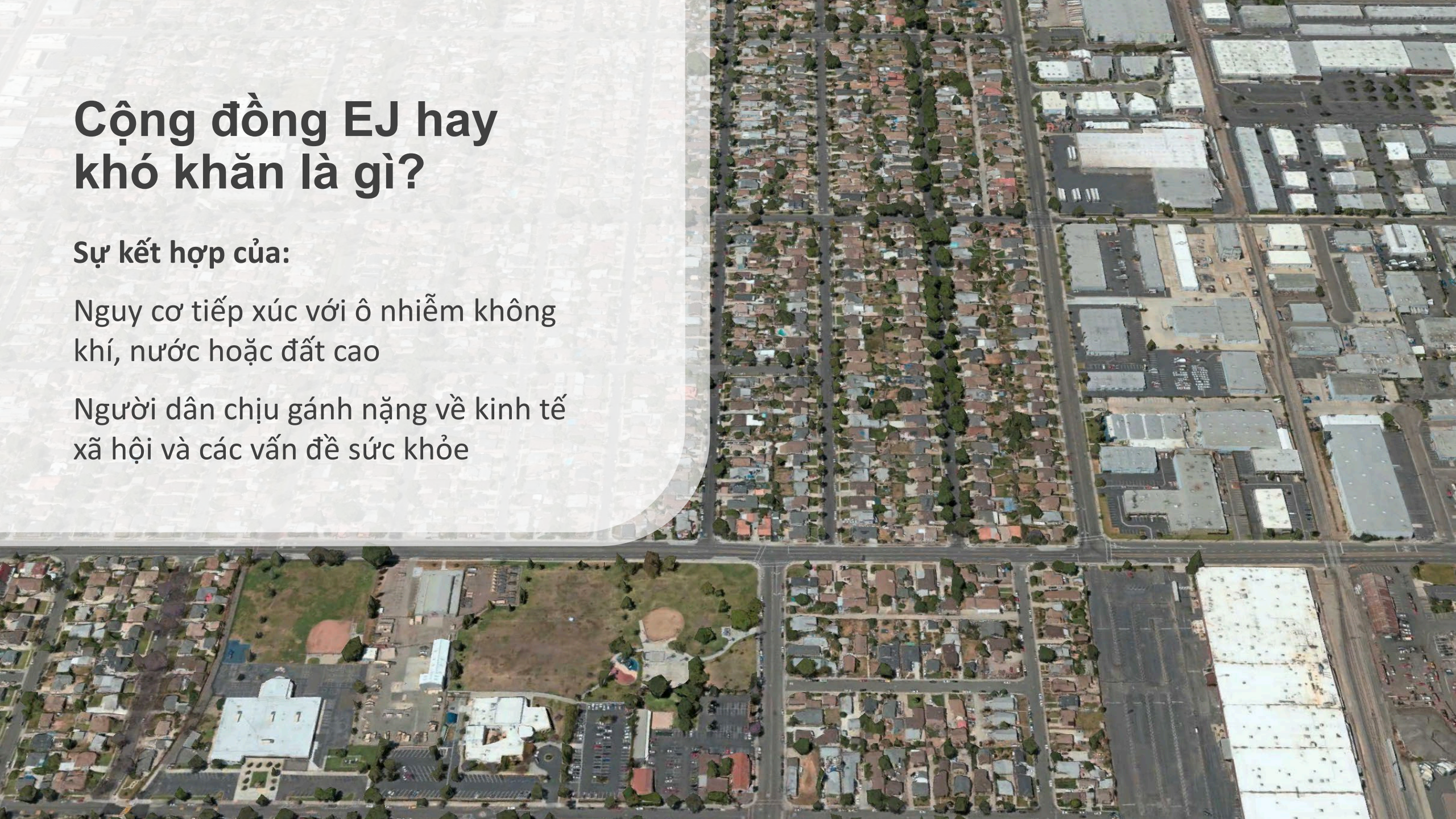
Công viên Pacific Electric và Vườn Cộng đồng  
Ảnh do Lisandro Orozco cung cấp

# Cộng đồng EJ hay khó khăn là gì?

Sự kết hợp của:

Nguy cơ tiếp xúc với ô nhiễm không khí, nước hoặc đất cao

Người dân chịu gánh nặng về kinh tế xã hội và các vấn đề sức khỏe



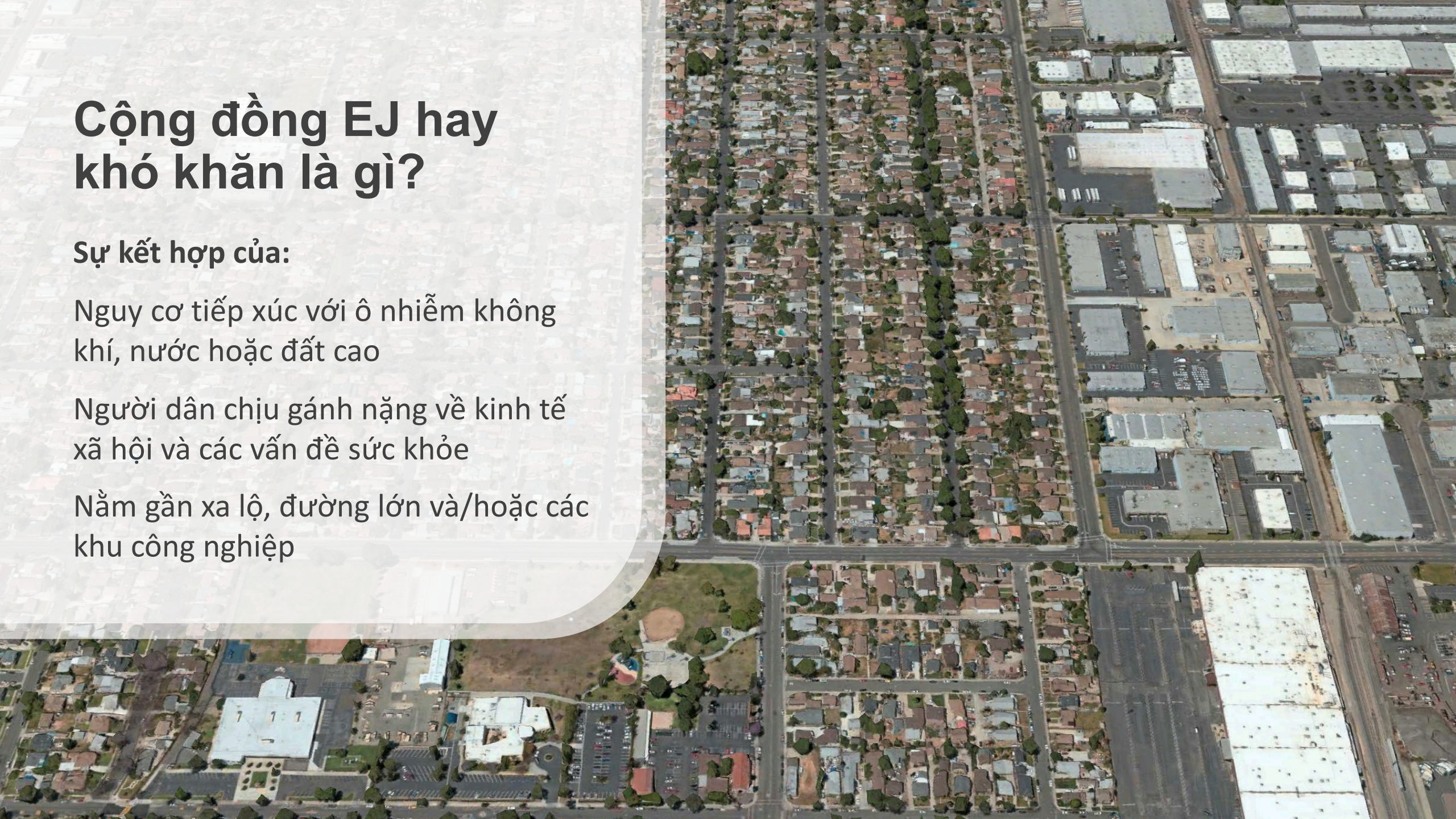
# Cộng đồng EJ hay khó khăn là gì?

Sự kết hợp của:

Nguy cơ tiếp xúc với ô nhiễm không khí, nước hoặc đất cao

Người dân chịu gánh nặng về kinh tế xã hội và các vấn đề sức khỏe

Nằm gần xa lộ, đường lớn và/hoặc các khu công nghiệp





# 20 chỉ số đo lường CES

## Pollution Burden

## Population Characteristics

### Exposures



Ozone



PM2.5



Diesel Particulate Matter



Drinking Water Contaminants



Toxic Releases from Facilities



Traffic



Pesticide Use

### Environmental Effects



Solid Waste Sites and Facilities



Cleanup Sites



Groundwater Threats



Impaired Water Bodies



Hazardous Waste Generators and Facilities

### Sensitive Populations



Asthma



Cardiovascular Disease



Low Birth Weight Infants

### Socioeconomic Factors



Educational Attainment



Housing Burdened Low Income Households



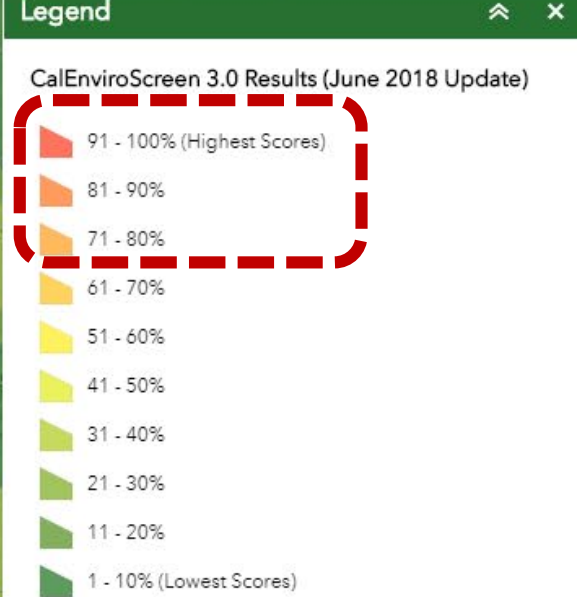
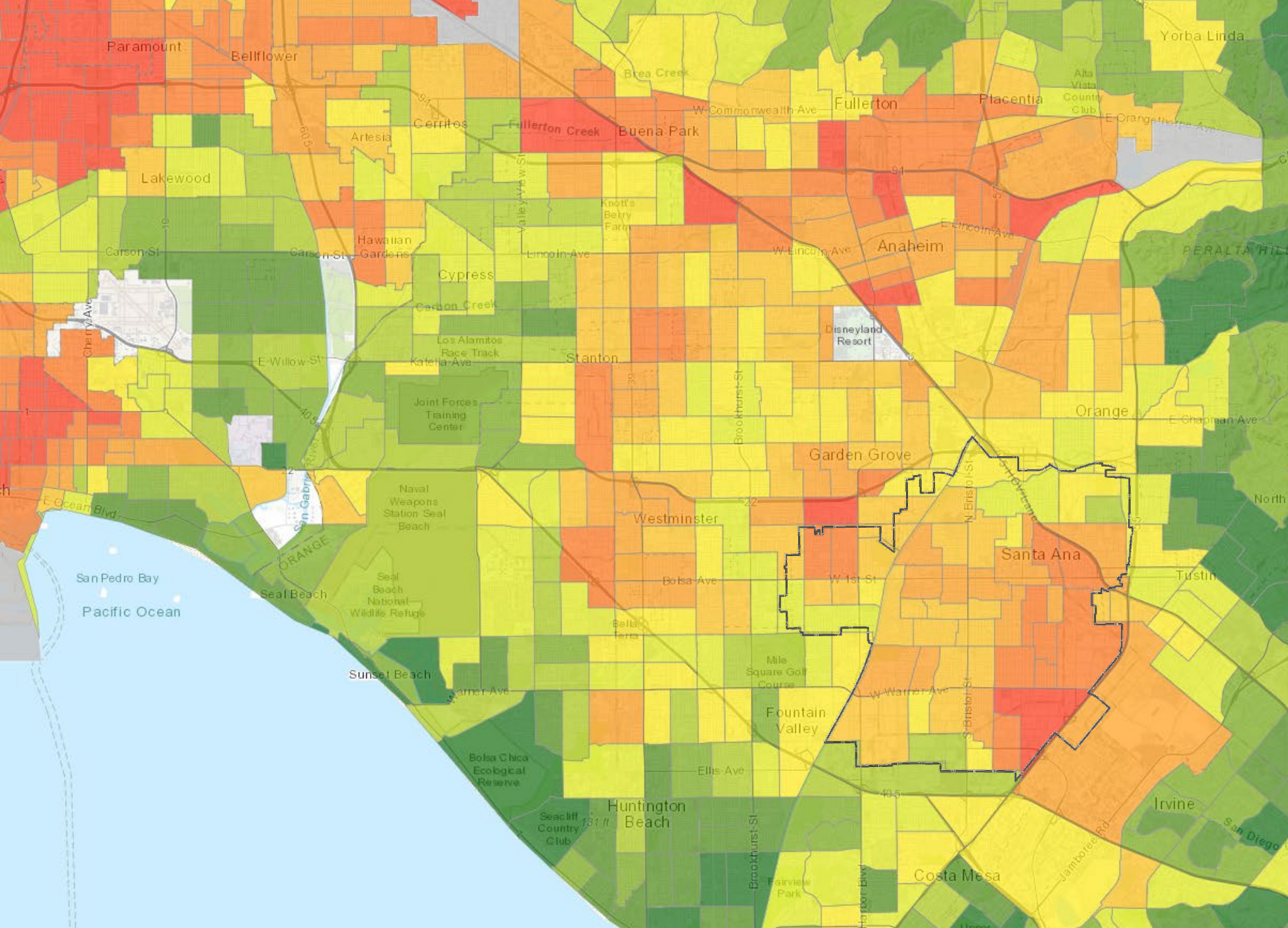
Linguistic Isolation



Poverty



Unemployment




**Điểm kết hợp được so sánh để xác định gánh nặng từ thấp nhất đến cao nhất**

**Các vùng được xếp hạng từ 75% đến 100% là một cộng đồng EJ hay khó khăn**

*Lưu ý: Phương thức của Thành phố phù hợp với phương pháp luận của CalEPA*

# Các cộng đồng EJ ở Thành phố Santa Ana

 Các cộng đồng EJ

Các ưu tiên chính:



Diesel Emissions



Air Quality



Groundwater Contamination



Cleanup Sites



Housing Burden



Linguistic Isolation



Low Birth Weight Infants



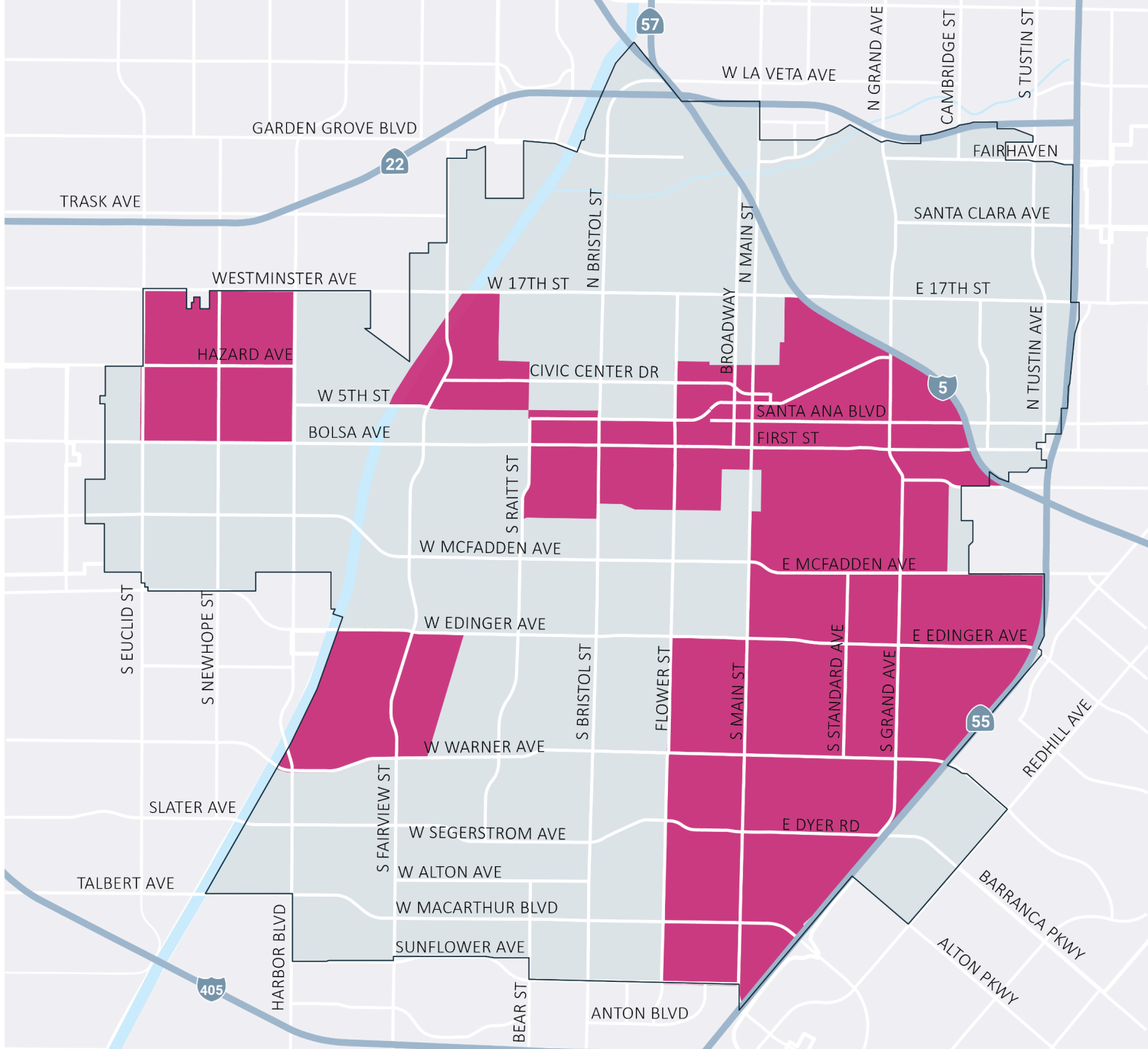
Solid Waste Sites



Poverty



Education

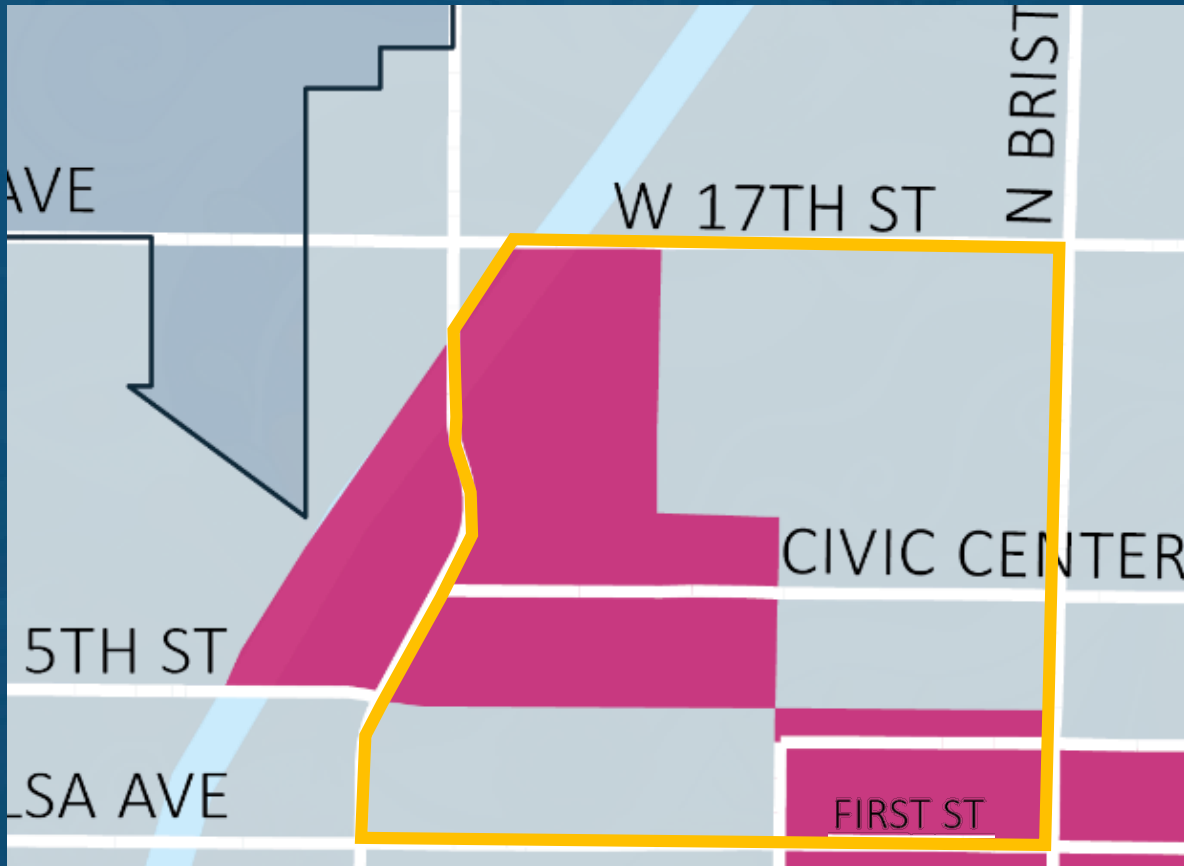




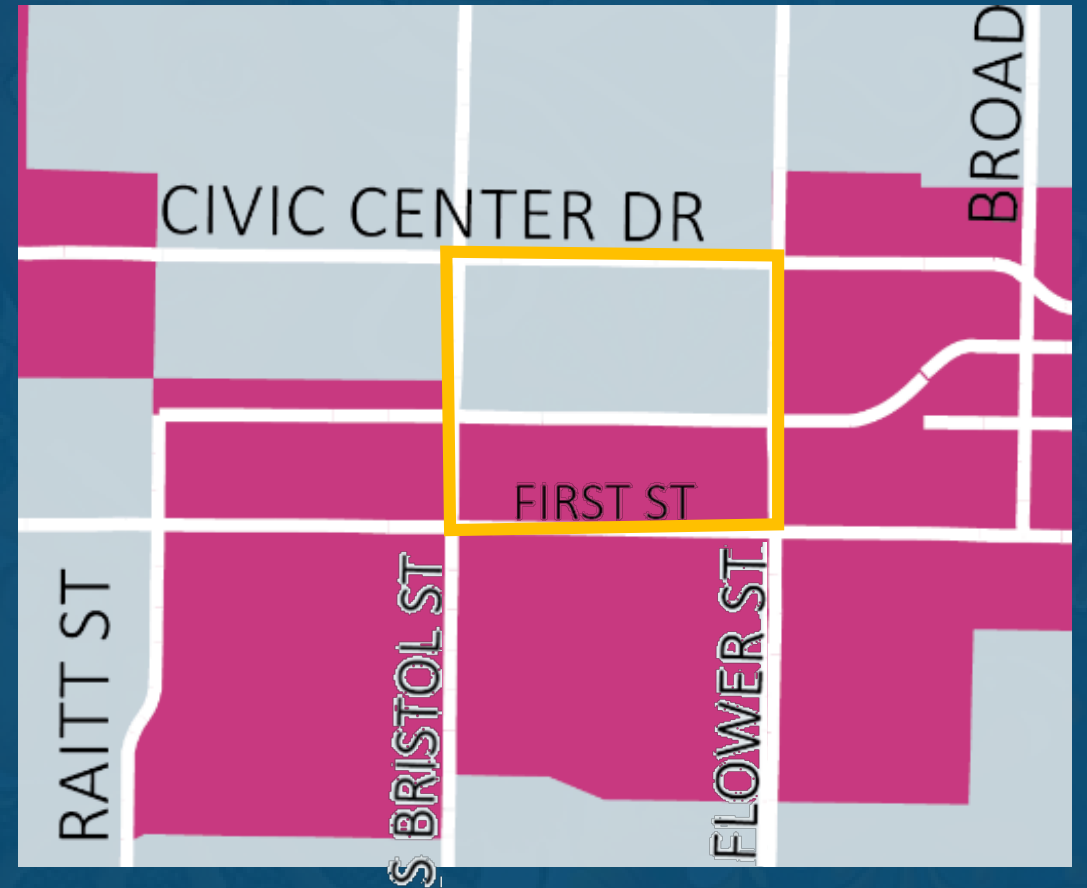
# CÔNG LÝ MÔI TRƯỜNG

## TRONG KẾ HOẠCH TỔNG THỂ CỦA SANTA ANA

### Artesia Pilar



### Flower Park



 Cộng đồng EJ

 Ranh giới khu phố



# CÔNG LÝ MÔI TRƯỜNG

## TRONG KẾ HOẠCH TỔNG THỂ CỦA SANTA ANA

Thành phố đang xem xét những thay đổi đối với **mục tiêu, chính sách và hành động** của Thành phố giúp cải thiện điều kiện hiện tại và tương lai cho toàn bộ Santa Ana, tập trung vào những người cần được giúp đỡ và bảo vệ nhiều nhất.

Volume 3 - Built Environment			Volume 1 - Services and Infrastructure				Volume 2 - Natural Environment				
Land Use Demand	Historic Preservation Demand	Urban Design Demand	Community Demand	Circulation Demand	Economic Prosperity Demand	Public Services Demand	Conservation Demand	Open Space Demand	Noise Demand	Safety Demand	

**CULTURE**      **SUSTAINABILITY**      **HEALTH**      **EDUCATION**      **EQUITY**



# CÔNG LÝ MÔI TRƯỜNG

## TRONG KẾ HOẠCH TỔNG THỂ CỦA SANTA ANA

Quý vị muốn ưu tiên điều gì cho  
khu phố của mình?





# Giảm tiếp xúc với ô nhiễm

Xây dựng sách lược và hỗ trợ các điều luật sẽ giúp giảm tiếp xúc với ô nhiễm không khí và các vật liệu độc hại.

Hình ảnh những ngọn núi ở Santa Ana  
Ảnh do Lisandro Orozco cung cấp

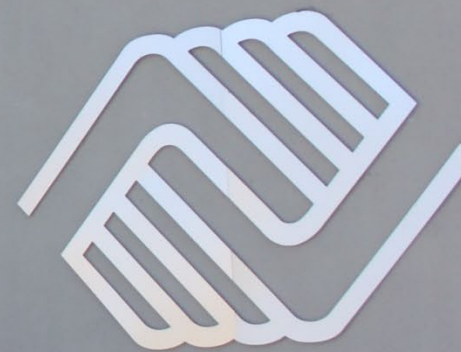


# Cải thiện cơ sở vật chất công cộng

Tăng cường khả năng tiếp cận các cơ sở y tế cộng đồng, công viên, trung tâm cộng đồng và các dịch vụ và tiện ích công cộng khác, đặc biệt là ở các khu vực chưa được phục vụ đầy đủ.

**JOE MACPHERSON**  
CENTER FOR OPPORTUNITY

GREAT FUTURES START HERE



**BOYS & GIRLS CLUB**  
OF SANTA ANA







# Tăng sử dụng thực phẩm tốt cho sức khỏe



Cải thiện sức khỏe và an sinh của tất cả cư dân thông qua các chính sách, quy định và chương trình thúc đẩy việc lựa chọn thực phẩm lành mạnh hơn.



# Tạo môi trường nhà ở an toàn và vệ sinh



Bổ sung vào các nỗ lực hiện nay nhằm giảm các mối nguy hiểm về sức khỏe liên quan đến vật liệu xây dựng, tiêu chuẩn xây dựng và việc bảo trì bị trì hoãn.



# Tăng hoạt động thể chất

Tạo các cơ hội giải trí ngoài trời và trong nhà mới như một phần của hệ thống mạng lưới không gian và cơ sở vật chất toàn diện và tích hợp, tập trung vào các khu vực chưa được phục vụ đầy đủ.





# Tăng sự tham gia của công dân

Tăng số lượng và phẩm chất sự tham gia của cộng đồng trong suốt quá trình lập kế hoạch, phát triển và điều hành của các cộng đồng và Thành phố của chúng ta.





# TIẾP NGOẠI CỘNG ĐỒNG

TRONG KẾ HOẠCH TỔNG THỂ CỦA SANTA ANA

## Tiến trình dự kiến

- Khảo sát & Các cuộc họp trong khu phố về EJ - Tháng 3 đến tháng 5 năm 2021
- Ý kiến của Cộng đồng về EJ góp phần cải thiện tài liệu Dự thảo Kế hoạch chung - Mùa xuân năm 2021
- Nghiên cứu công việc của Ủy ban thiết kế - Mùa xuân năm 2021
- Sửa đổi Kế hoạch tổng thể EIR - Mùa hè năm 2021
- Trưng cầu dân ý - Cuối năm 2021

CULTURE

SUSTAINABILITY

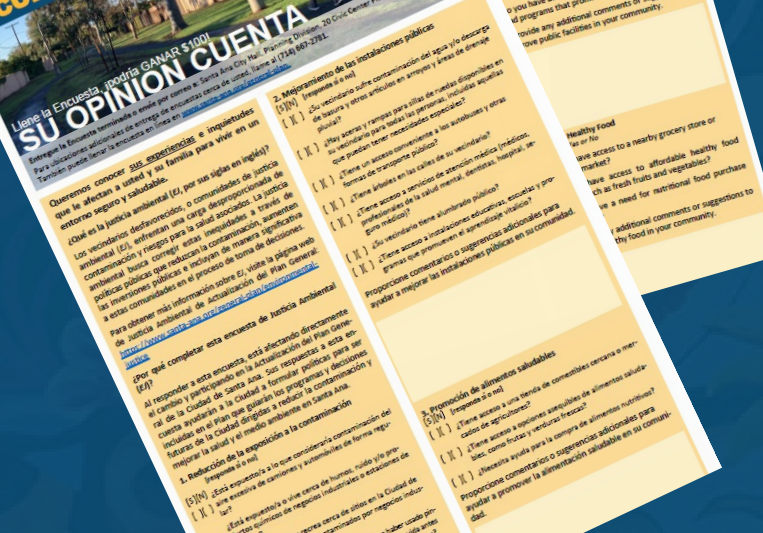
HEALTH

EDUCATION

EQUITY



# TÌM HIỂU THÊM & CHIA SẺ Ý TƯỞNG CỦA QUÝ VỊ



[www.santa-ana.org/general-plan](http://www.santa-ana.org/general-plan)



[newgeneralplan@santa-ana.org](mailto:newgeneralplan@santa-ana.org)



(714) 667-2781



**CÔNG LÝ MÔI TRƯỜNG**  
TRONG KẾ HOẠCH TỔNG THỂ CỦA SANTA ANA

**CẢM ƠN QUÝ VỊ!**

Chúng tôi mong muốn tiếp tục xây dựng  
con đường hướng tới một Santa Ana  
khỏe mạnh và bình đẳng hơn.