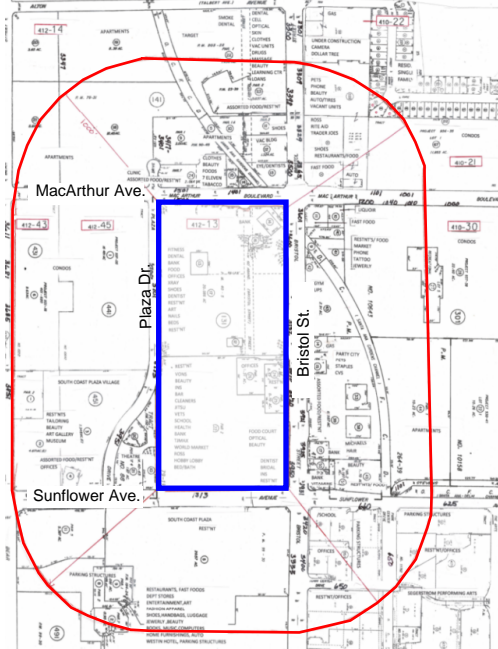


RELATED
Bristol

You are invited to a community information meeting for a new proposed development in Santa Ana located at 3600 S. Bristol St. Santa Ana, CA 92704. The entire proposed development site is located below in blue.



— 1000' Boundary
 — Project Site

Related Bristol is a proposed mixed-use development program that includes up to 3,750 residential units, 250 hotel rooms, 200 units of senior continuum care, and 350,000 sf of retail and restaurant uses, in addition to extensive open space connected by a network of landscaped paseos and pedestrian-friendly pathways.

At the meeting, we will provide additional information about the development, answer your questions, and solicit your feedback on this new development. Pursuant to the City's Sunshine Ordinance, this meeting is the second required community meeting.

Meeting Information

Date

November 16, 2022

Location

Plaza Ballroom at The Westin South Coast Plaza
 686 Anton Blvd, Costa Mesa, CA 92626

Time

5:30 pm Doors Open
 6:00 pm Presentation Followed by Q&A Session
 8:30 pm Meet & Greet Project Team
 9:00 pm End

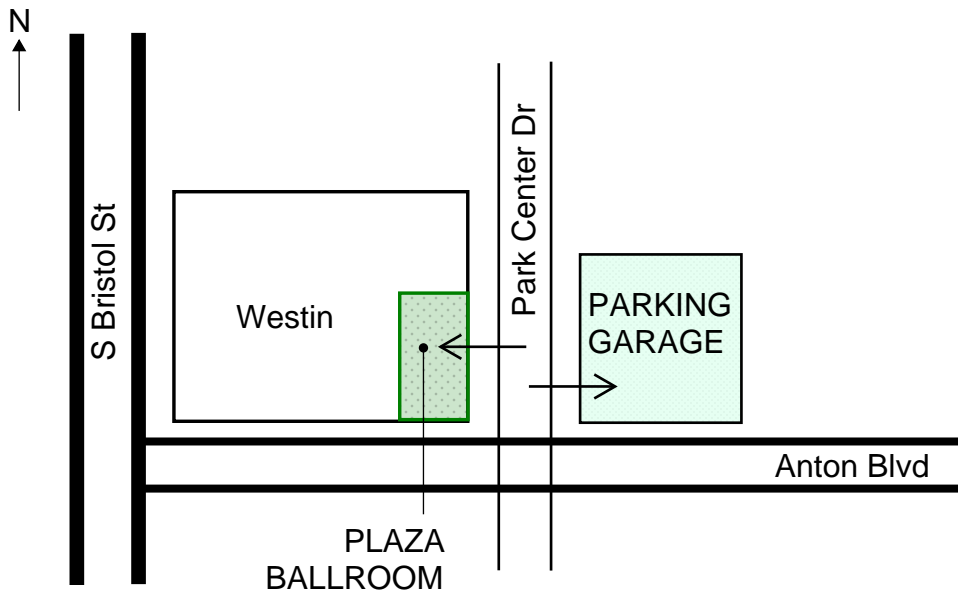
Free parking validation will be provided - see map attached. Wayfinding signage will also be provided to help you find the meeting.

If you have any questions regarding this event or if you require any language interpretation services other than English, please contact us:

by email: bristol@related.com OR

by mail: Related Bristol, 18201 Von Karman Ave., Suite 900, Irvine, CA 92612

**Westin South Coast Plaza, 686 Anton Blvd.
PLAZA BALLROOM**



PARKING GARAGE

Enter from Park Center Dr.

Parking is free - Related will provide parking validation at the meeting.

MEETING LOCATION

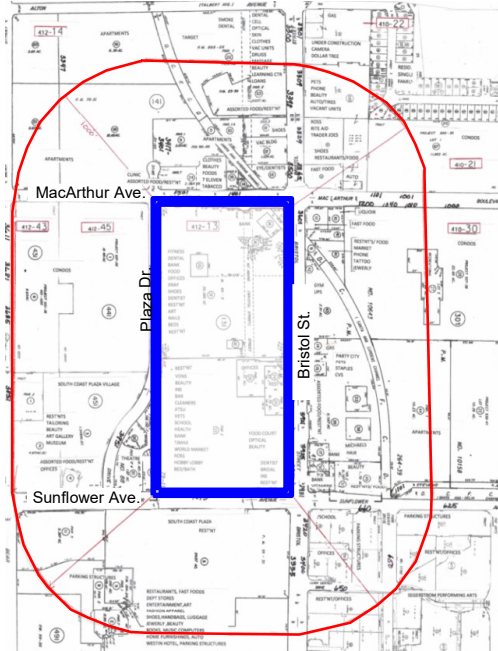
Plaza Ballroom at The Westin South Coast Plaza
686 Anton Blvd, Costa Mesa, CA 92626

Main entrance to ballroom is on Park Center Dr.

Wayfinding signage will be provided.

RELATED
Bristol

Se le invita a una reunión comunitaria informativa para un nuevo desarrollo propuesto en Santa Ana ubicado en 3600 S. Bristol St. Santa Ana, CA 92704. La totalidad del sitio de desarrollo propuesto se encuentra abajo en azul.



— 1000' Lindero
 — Sitio del proyecto

Related Bristol es un programa de desarrollo de uso mixto propuesto que incluye hasta 3,750 unidades residenciales, 250 habitaciones de hotel, 200 unidades de cuidados continuos para personas mayores y 350,000 pies cuadrados de usos comerciales y de restaurantes, además de amplios espacios abiertos conectados por una red de paseos ajardinados y sendas peatonales.

En la reunión, le brindaremos información adicional sobre el desarrollo, responderemos a sus preguntas y solicitaremos su opinión sobre este nuevo desarrollo. De acuerdo con la Ordenanza *Sunshine* de la Ciudad, esta reunión es la segunda reunión comunitaria requerida.

Información de la reunión

Fecha

Noviembre 16, 2022

Lugar

Plaza Ballroom en The Westin South Coast Plaza
 686 Anton Blvd, Costa Mesa, CA 92626

Horario

5:30 pm Se abren las puertas
 6:00 pm Presentación seguida de una sesión de preguntas y respuestas
 8:30 pm Conozca al Equipo del Proyecto
 9:00 pm Cierre

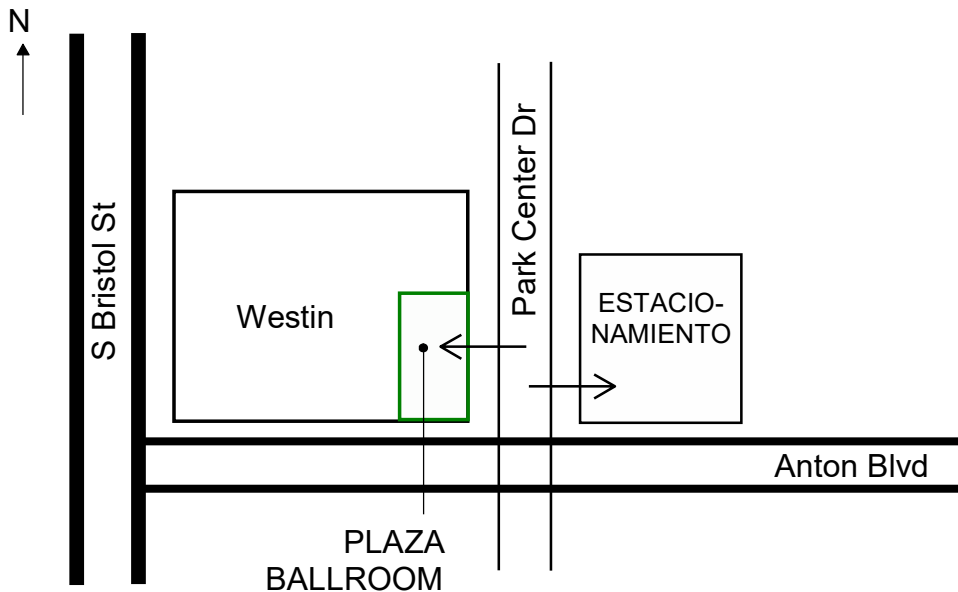
Habrà validación para estacionamiento gratuito - véase el mapa adjunto. También habrá señalización para ayudar a encontrar la reunión.

Si tiene alguna pregunta sobre este evento o si requiere algún servicio de interpretación a idiomas distintos al inglés, comuníquese con nosotros:

por email: bristol@related.com O

por correo: Related Bristol, 18201 Von Karman Ave., Suite 900, Irvine, CA 92612

**Westin South Coast Plaza, 686 Anton Blvd.
PLAZA BALLROOM**



ESTACIONAMIENTO

Entre por Park Center Dr.

El estacionamiento es gratuito. Se dará una validación de estacionamiento en la reunión.

LUGAR DE LA REUNIÓN

Plaza Ballroom en The Westin South Coast Plaza
686 Anton Blvd, Costa Mesa, CA 92626

La entrada principal al salón está en Park Center Dr.

Habrà señalización de orientación para llegar al lugar.