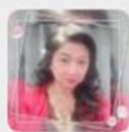


PSNY 紐約攝影學會教學篇 第 267 期---本期主題: ----
“對角線構圖/Diagonal Composition”



The Photographic Society of New York
紐約攝影學會

紐約攝影學會



欣 Cecilia-董事

紐約攝影學會主題攝影作品
分享第 267 期---“對角線構
圖/Diagonal Composition
In Photography”



欣 Cecilia-董事

對角線: 即一個角到斜對面另
一個角的連線。



欣 Cecilia-董事

對角線構圖大概可以分為完
全對角線構圖和近對角線構
圖兩種。



欣 Cecilia-董事

完全對角線構圖: 將畫面裡
面要拍的斜線一邊對著畫面
的一個角就可以了, 不論這
條線是直的還是彎的, 這種
構圖都叫做對角線構圖。





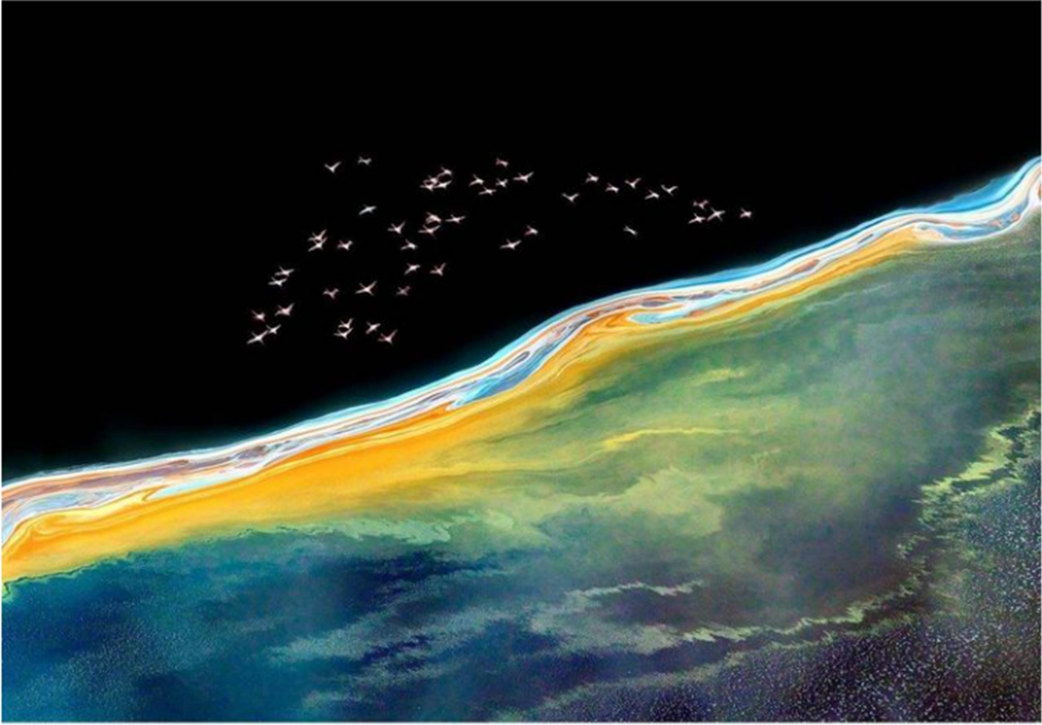
欣 Cecilia-董事

近對角線構圖：也有兩種情況



欣 Cecilia-董事

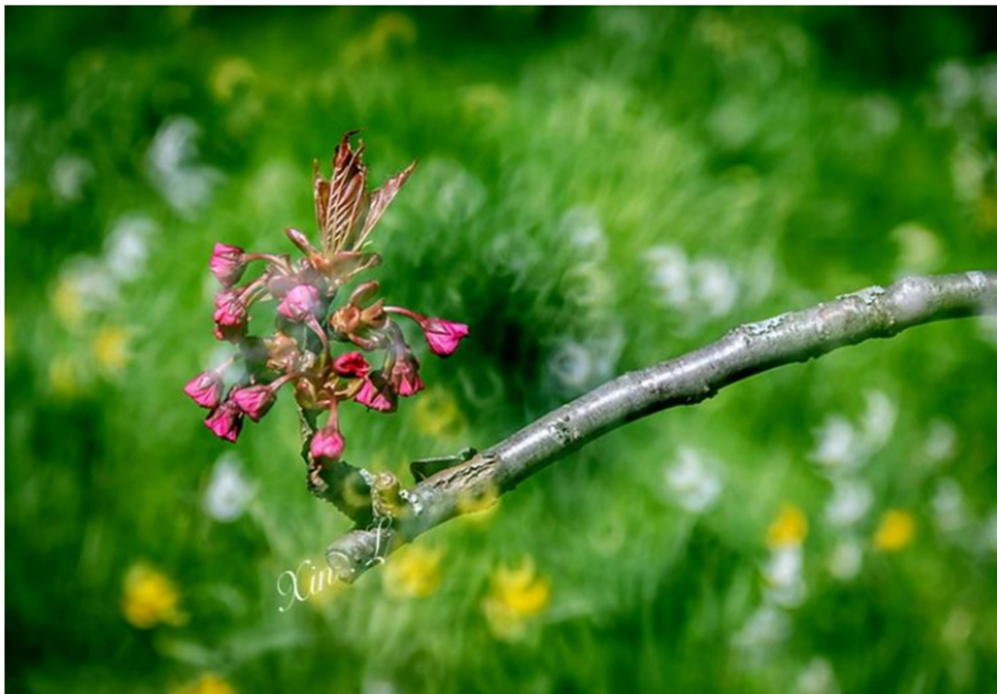
第一種是，拍攝對角線構圖的時候，嘗試將畫面稍微擺正一點，讓斜線的兩邊不要頂著畫面邊角，這樣的照片看起來在大多數情況下會因為沒有那麼刻意，顯得更舒服。畫面中雖然也有這樣的斜線，但是不完全壓著對角線。





欣 Cecilia-董事

另一種情況是，對角線不完整，也可以稱為對角線構圖。





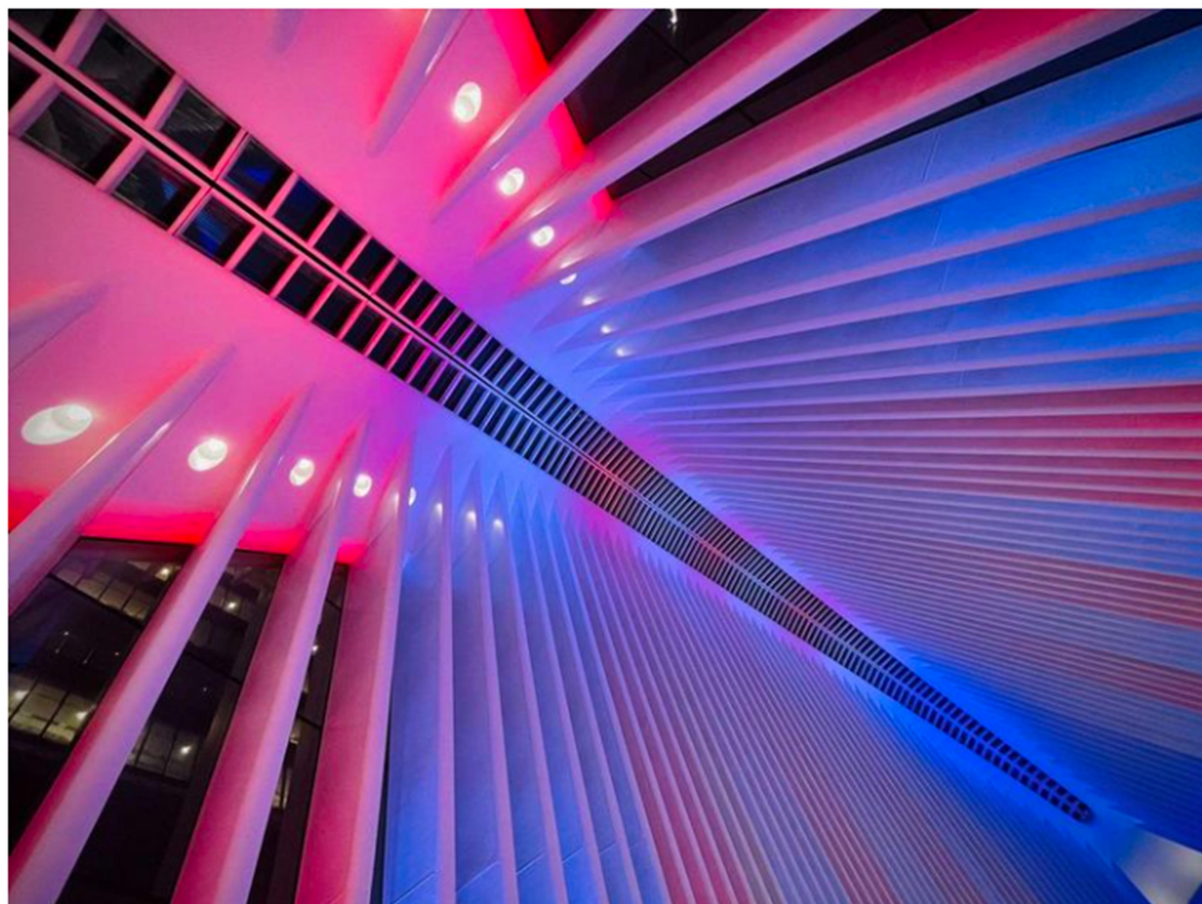
欣 Cecilia-董事

對角線的運用：

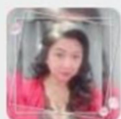


欣 Cecilia-董事

1: 單線條，例如建築的外輪廓、影子、樹枝、欄杆、道路、山等等。

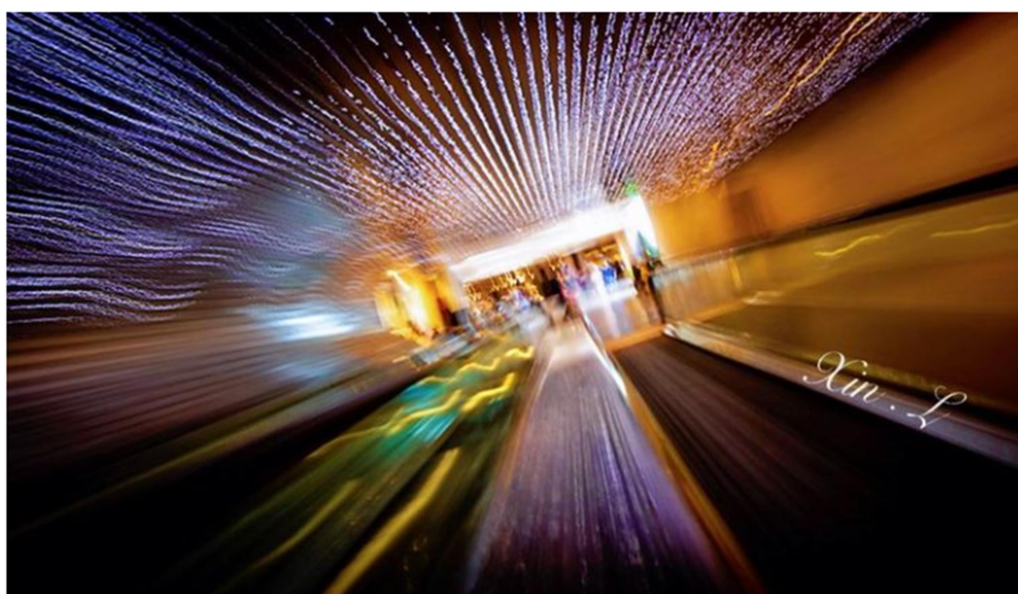






欣 Cecilia-董事

2: 具有動感的畫面，故意將畫面傾斜一些（明顯一點），這樣畫面會顯得格外有動感。





欣 Cecilia-董事

3: 人物





Xiv. L



Xin. L



欣 Cecilia-董事

對角線構圖相對於四平八穩的的構圖趣味性和裝飾性較強，因此我們的在表現對角線構圖的畫面的時候可以加強它的圖案性，例如下面幾張畫面的構圖我們可以增強他的圖案感：





欣 Cecilia-董事

利用各種重疊的對角線增加畫面的裝飾感與立體感：





欣 Cecilia-董事

簡練的局部構圖反而可以讓
空間感無限增大：



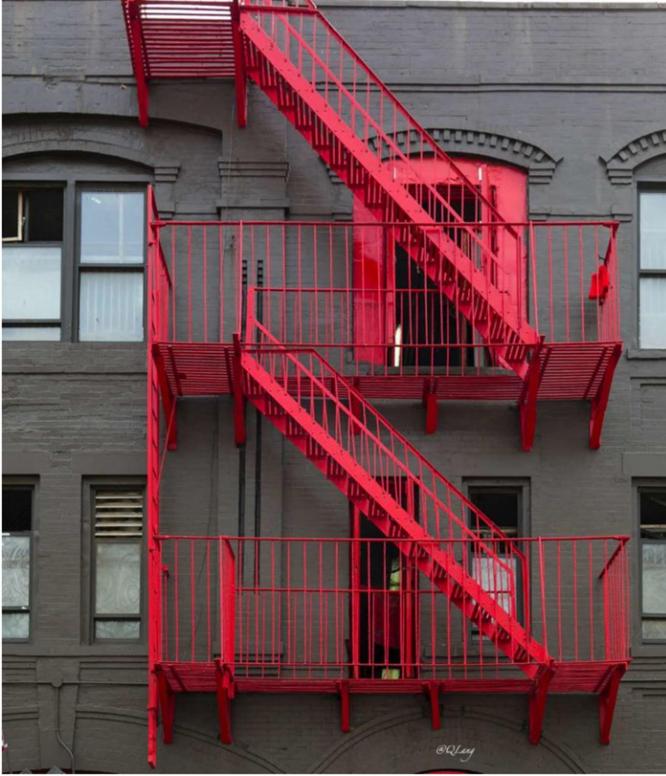




欣 Cecilia-董事

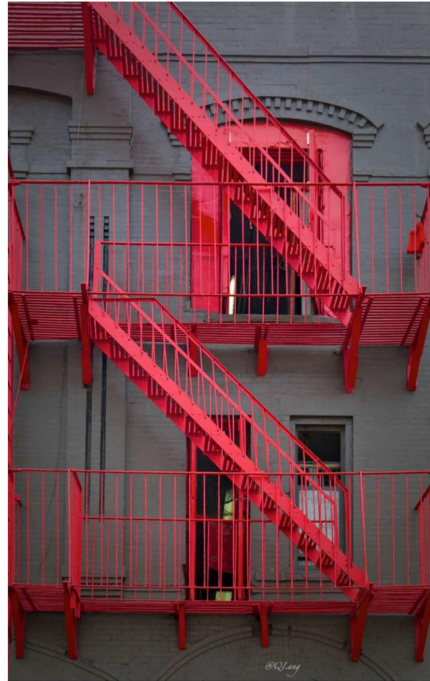
飽滿的畫面可以讓主題更突出：





欣 Cecilia-董事

平衡整齊的對角線可以讓建築物更有穩定性：

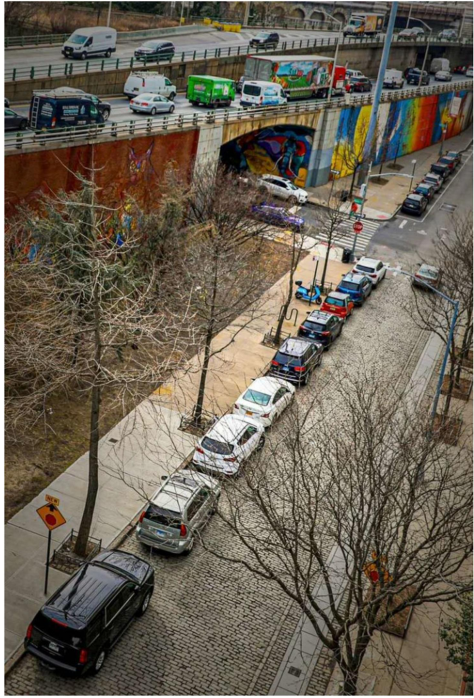
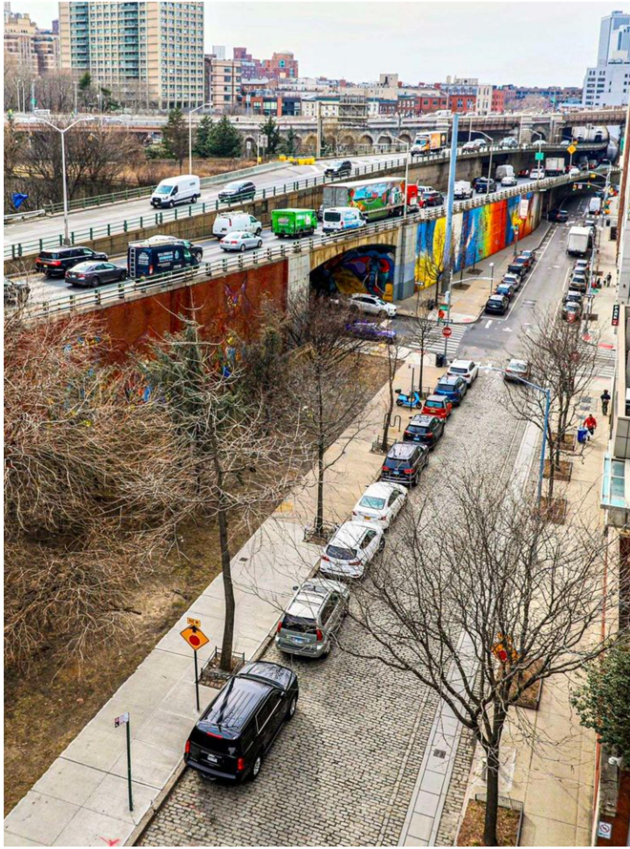




欣 Cecilia-董事

突出線條的引向性，誇張的傾斜可以讓畫面更有電影感：







欣 Cecilia-董事



下面欣賞一下會員們作品：





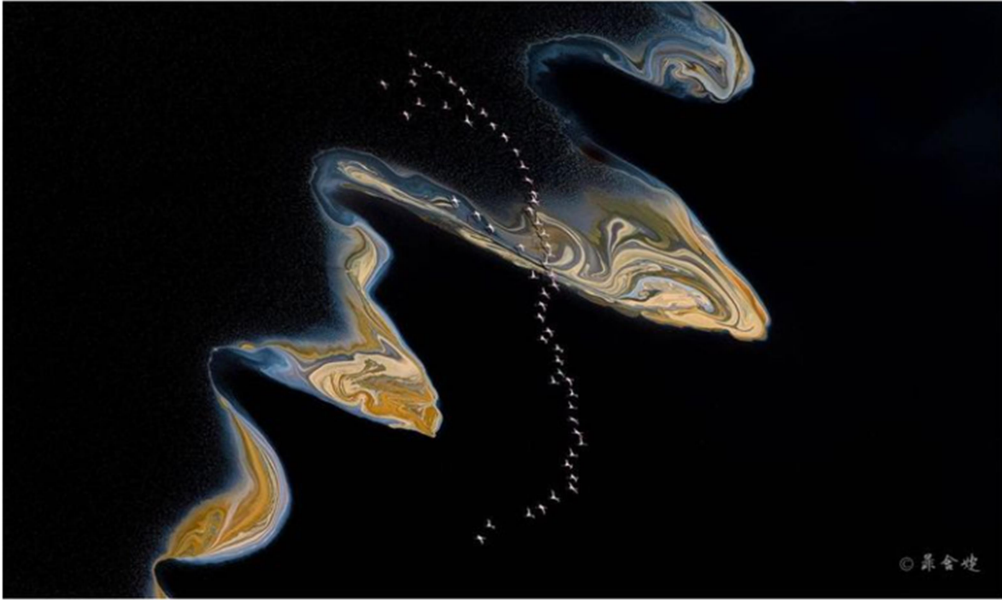


© *Bob Chen Photography*











欣 Cecilia-董事

謝謝大家的參與，我們下期
再見 🌹

活動目的：通過瞭解別人的創作思路，從而啟發自身的創作意念。這是一個很好的相互學習的機會，希望大家不吝賜教積極參與！

各位會員，謝謝大家的參與，我們下期继续。

紐約攝影學會教學研究組