

PSNY 紐約攝影學會教學
篇第 302 期---本期主題：
“光影拍攝 /Light and
Shadow in
Photography”



Founded in 1949

The Photographic Society of New York

紐 約 攝 影 學 會

紐約攝影學會



欣 Cecilia-董事

大家好 🌹
本期的主题是“光影攝影/
Light and Shadow in
Photography”



欣 Cecilia-董事

在拍攝過程中，光線的照射角度不同，產生的畫面效果也不同。光線依照射角度的不同，大致上可以分為：順光、逆光、側光、斜側光和頂光、底光。



欣 Cecilia-董事

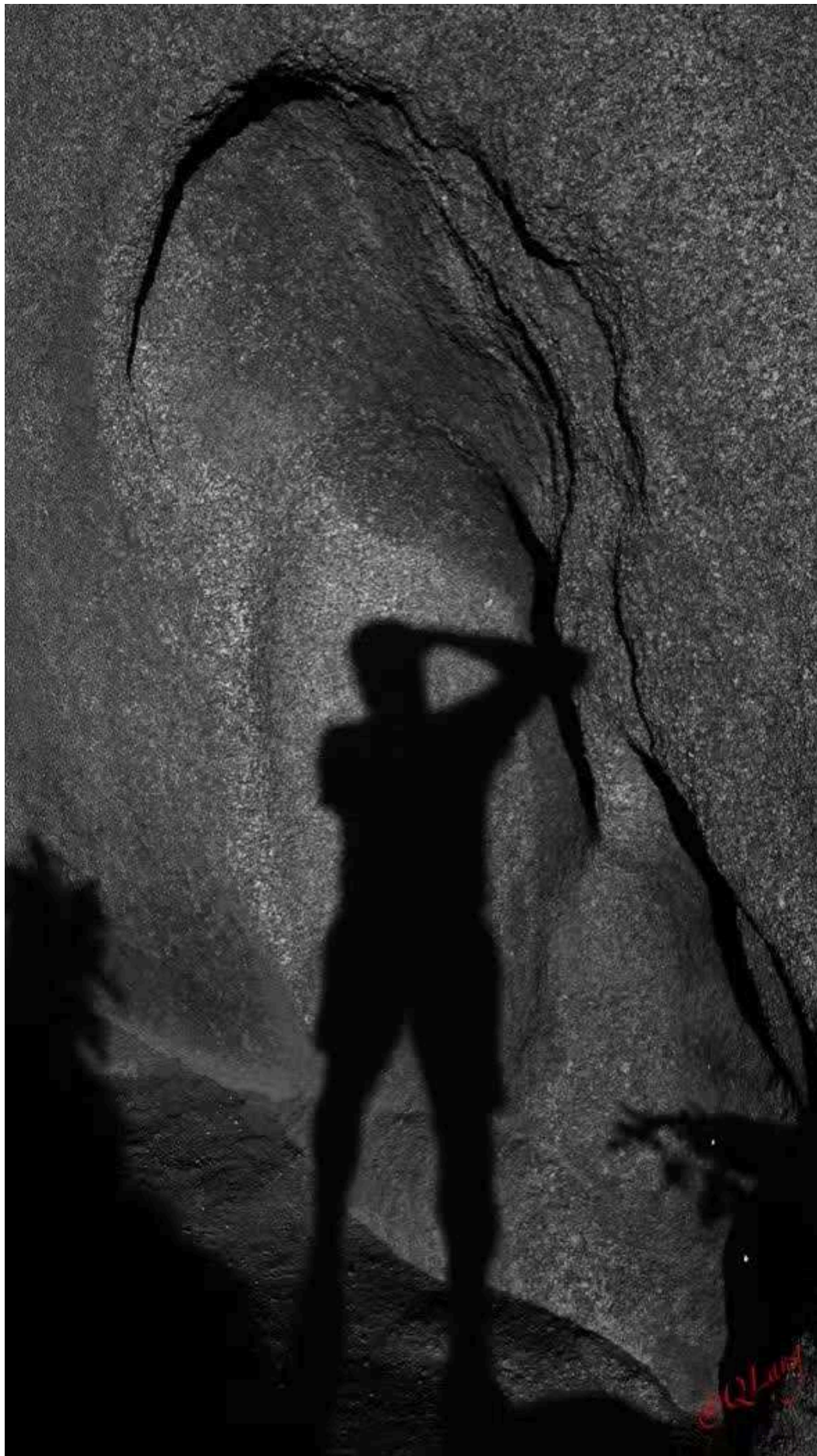
本期我們就從光線的角度去理解光與影的攝影。



欣 Cecilia-董事

*順光（正光）
順光是指被攝物的正面受光，在攝影中容易出現畫面平淡，缺乏層次感和立體感，因此，在採用這種光位時，可選擇層次豐富的拍攝對象，這樣更容易捕捉光與影的延申。或直接拍攝主體照影在平面上的影子。







欣 Cecilia-董事

*逆光

逆光是指被攝物的背面受光，逆光可以營造出帶有特殊魅力的視覺衝擊效果，一些人眼難以察覺的光感氣氛均可以在逆光下得到表現。









Xin.L





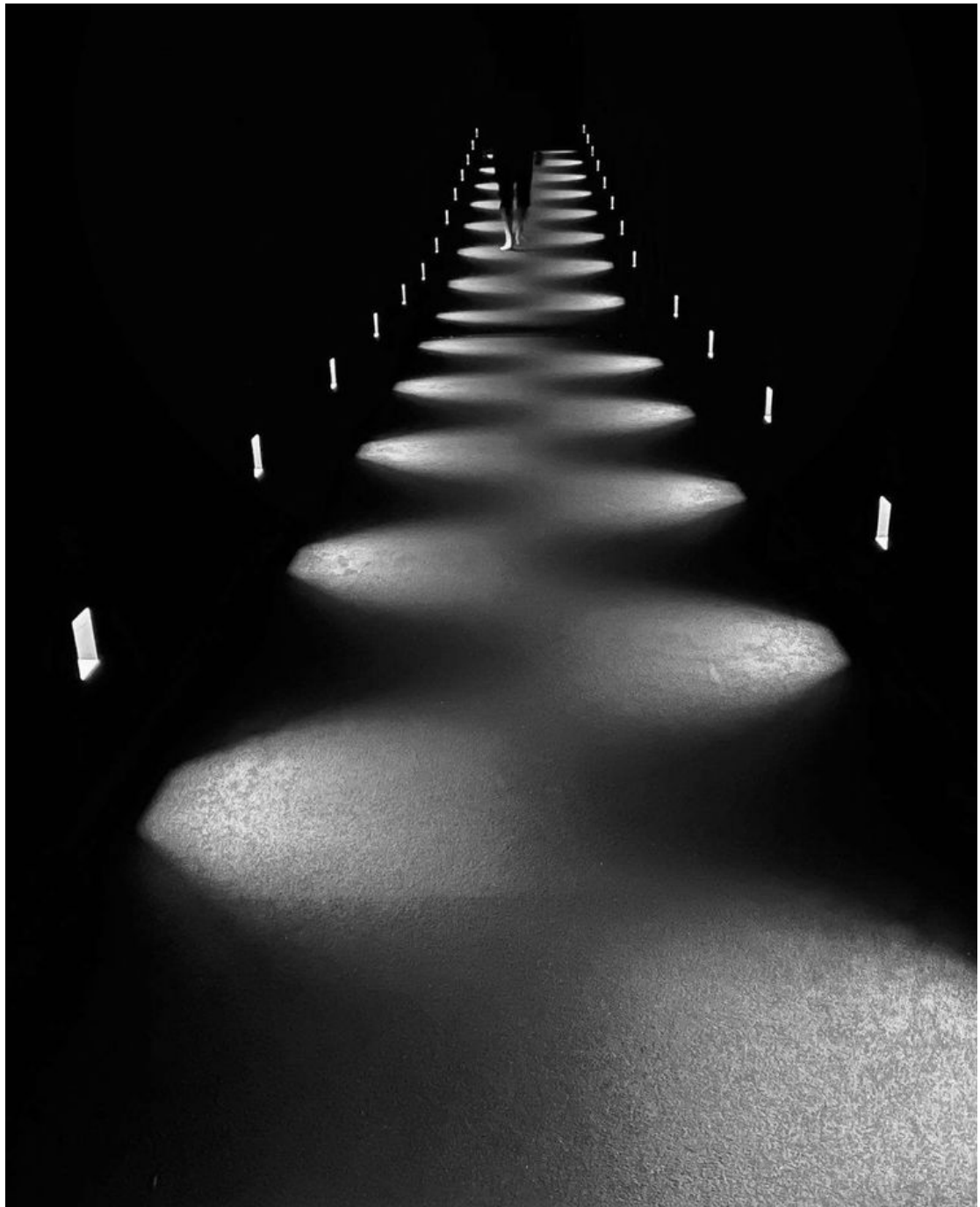


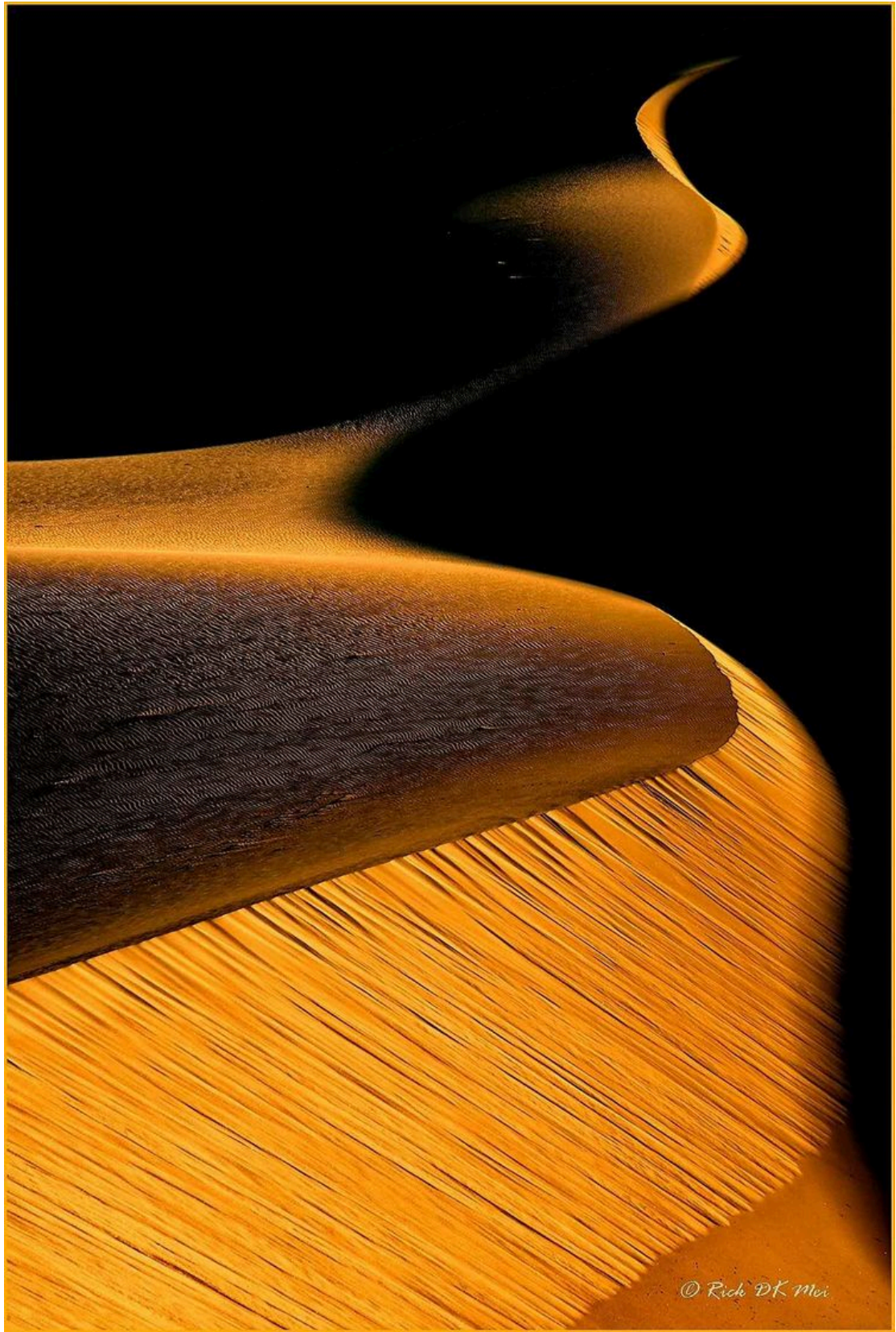
欣 Cecilia-董事

*側光

側光是指被攝物的側面受光，這種光線可以拍出左右分界明顯，裝飾性強的畫面。還可以利用特別的打光方法，拍出藝術性強又特別的效果。







© Rick DK Mei







Jenny Rao



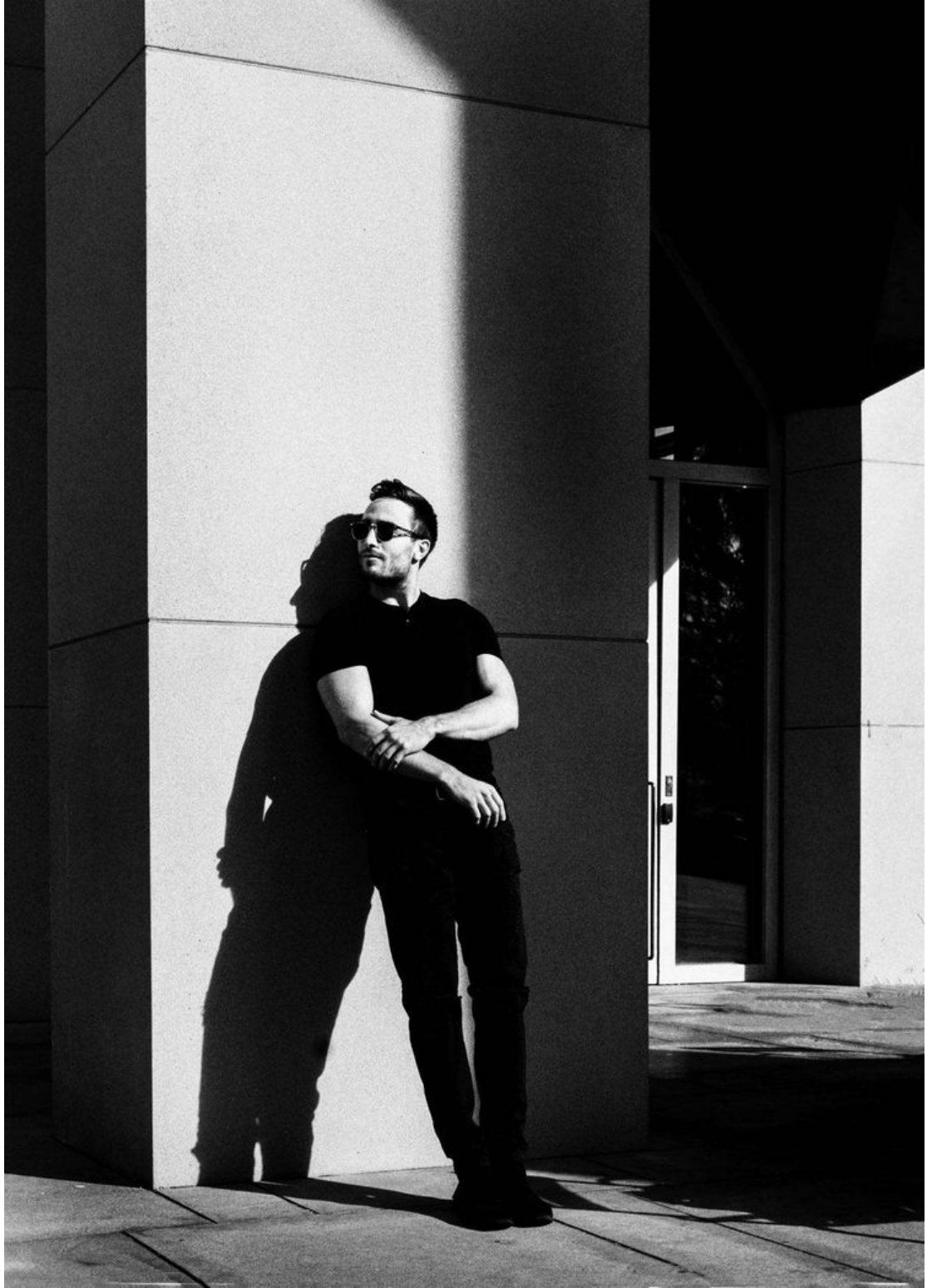
欣 Cecilia-董事

*斜側光

斜側光是指被攝物的正斜或背斜面受光，斜側光非常有助於塑造畫面的層次感和物體的立體感。

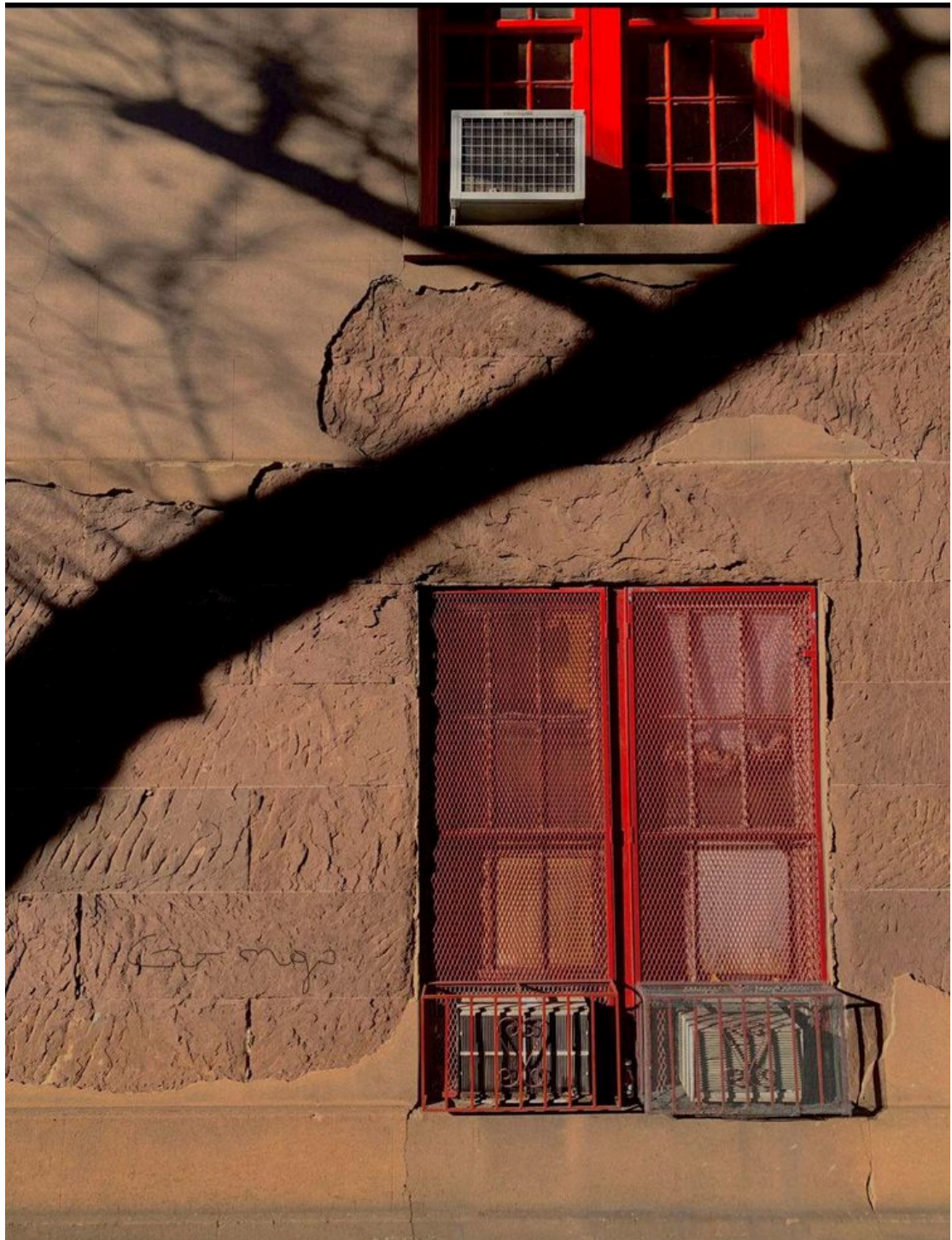














欣 Cecilia-董事

*頂光

頂光是指光源從被攝物的頂上垂直照射下來的光線，陰影在下面，影子很小，這種光善於表現景物的上下層次感。









欣 Cecilia-董事

*底光

底光是指光源從被攝物的底部向上照射的光線，底光是一種特殊的用光方法，一般會形像地稱它為「恐怖光」或「鬼光」。通常多用於人像拍攝，可以做主光，讓被攝者體現出特殊的效果。







欣 Cecilia-董事

還有一些特殊的光線我們可以
個別了解一下，如：



欣 Cecilia-董事

*線光

光線經過物體的遮擋，會形成
陰影，將主體安排在亮處，就
能壓暗環境，簡化構圖，突出
主體。





Jenny Rae







欣 Cecilia-董事

*點光

只照亮某一局部，它與周圍的環境形成強烈的明暗反差對比。在明暗對比之下，人眼會更快的鎖定到相對亮的點光源，此時只要主體的位置與之呼應，用大面積的暗背景來增加對比，讓主體有更強的表現力。







© Shirley Chan



欣 Cecilia-董事

大家都說攝影是“用光作畫”，而有光就有影，我們可以藉助光與影的相互配合，將生活中不起眼的事物，拍得有故事，有思想，這才是攝影最重要的表達方式。



欣 Cecilia-董事

本期的主題是“光影攝影/ Light and Shadow in Photography”，有部分會員分享的照片只有光沒有影，是不符合主題的。或者分享的作品只有倒影，沒有陰影，也是不符合主題的。



欣 Cecilia-董事

還有一點希望大家可以留意，我們的題目是中英文對照的，但它的意義並不單是「中文人」看中文，「英文人」看英文，而是互相輔助解釋讓大家能更具體地去理解題目。



欣 Cecilia-董事

谢谢大家的参与，我们下期再见 🌹 ☕

活動目的：通過瞭解別人的創作思路，從而啓發自身的創作意念。這是一個很好的相互學習的機會，希望大家不吝賜教積極參與！

各位會員，謝謝大家的參與，我們下期繼續。

紐約攝影學會教學研究組