

1 IN 5



## School-Aged Children

HAVE UNTREATED TOOTH DECAY\*

### SEALS-ON-WHEELS

A SCHOOL-BASED ORAL HEALTH PROGRAM  
TO HELP PREVENT CAVITIES AND KEEP KIDS HEALTHY.

**RETURN YOUR CONSENT FORM TODAY**  
or online: <https://sealasmile.wisconsin.gov/Consent>

#### SERVICES INCLUDE:

- Screening/exam
- Oral health education
- Dental sealants
- Dental cleanings
- Fluoride varnish

Consent form required



Letter sent home  
after each visit



Short visit



SERVICES TAKE  
PLACE IN YOUR  
CHILD'S SCHOOL

No cost to families



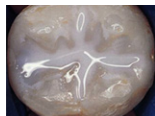
Care provided by licensed  
dental professional



#### WHAT IS A DENTAL SEALANT?

A sealant is a protective coating put on the chewing surfaces of back teeth to keep out germs that cause cavities.

Before  
sealant



After  
sealant

#### QUESTIONS? PLEASE CONTACT:

Name: **Nikki Frisch, RDH**

Email: **sealsonwheelswi@gmail.com**

Phone: **608-988-6472**

Website: [www.sealsonwheelswisconsin.com](http://www.sealsonwheelswisconsin.com)



Learn more ►► [chawisconsin.org/sas](http://chawisconsin.org/sas)

1 EN 5



NIÑOS EN EDAD ESCOLAR

TIENEN CARIES SIN TRATAR\*

## SEALS-ON-WHEELS

UN PROGRAMA DE SALUD BUCODENTAL ESCOLAR PARA AYUDAR A PREVENIR LAS CARIES Y MANTENER SANOS A LOS NIÑOS.

REGRESE SU FORMULARIO DE AUTORIZACIÓN HOY O EN LÍNEA  
<https://sealasmile.wisconsin.gov/Consent>

### LOS SERVICIOS INCLUYEN:

- Evaluación/examen
- Educación sobre la salud bucodental
- Selladores dentales
- Limpiezas dentales
- barniz de flúor

Se requiere el formulario de autorización



Se envía a casa una carta después de cada consulta



Consulta corta



LOS SERVICIOS TIENEN LUGAR EN LA ESCUELA DE SU HIJO

Sin costo para las familias



La atención la provee un profesional dental autorizado



### ¿QUÉ ES UN SELLADOR DENTAL?

Un sellador es una capa protectora que se coloca en las superficies de masticación de las muelas traseras para evitar los gérmenes que causan caries.

Antes del sellador



Después del sellador

### ¿PREGUNTAS? FAVOR DE PONERSE EN CONTACTO CON:

Nombre: **Nikki Frisch, RDH**

Correo electrónico: **sealsonwheelswi@gmail.com**

Teléfono: **608-988-6472**

El sitio: [www.sealsonwheelswisconsin.com](http://www.sealsonwheelswisconsin.com)



Más información ►► [chawisconsin.org/sas](http://chawisconsin.org/sas)