

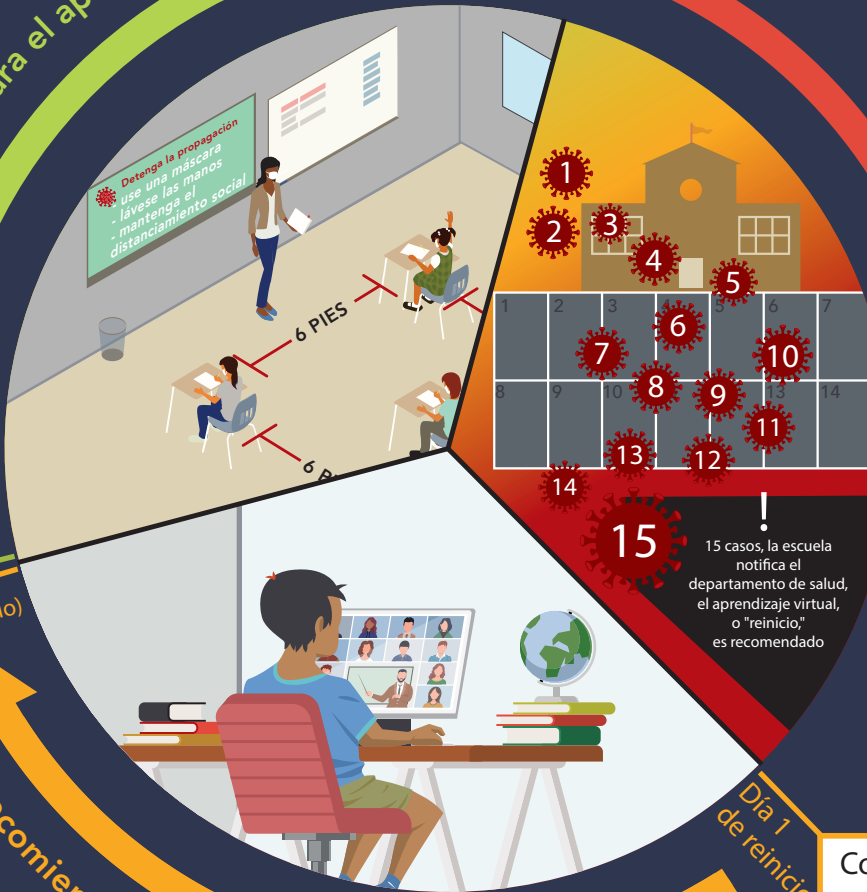
15 Casos en 14 Días?

Expertos en salud pública
RECOMIENDAN SERIAMENTE
que se mude a
instrucción virtual
POR 14 DÍAS



Cómo Funciona:

La escuela está abierta para el aprendizaje en persona



15 casos en 14 días

La escuela reabre
Día 15
Día 14
(último día de reinicio)

Se recomienda el "reinicio" para el aprendizaje virtual

Día 1 de reinicio

Comienzan los 14 días en la fecha cuando el departamento de salud recibe aviso de el 15 caso, y el plazo es independiente de cualquier estudiante que da positivo durante el período de aislamiento.



El período virtual de 14 días es como un botón de "reinicio" con el propósito de detener la transmisión de COVID en la escuela y darle a la comunidad escolar la oportunidad de empezar de nuevo con el aprendizaje en persona sin COVID.