



# PubliqForum

Publiq ism Hybrid vzw



Stappen inclusieproces



Hands-on tips  
Aanbod en communicatie



# Inclusieproces: waar en hoe te beginnen?

- Sense of urgency - draagvlak
- Werkgroep diversiteit

Kans op succes vergroten



# Veiligheid



- Open communicatie / feedbackcultuur
- Machtsdynamieken
- Gedeelde verantwoordelijkheid
- Visieverschillen - besluitvormingsmodel



# Neuzen in dezelfde richting

- Jong en divers publiek?
- Wat zijn de beoogde resultaten?
- Kennisopbouw en -deling



# Exploreren huidige situatie

- Diepgaand exploreren met kritische bril
- Referentiekaders
- Reeds genomen stappen vs resultaten



# Kansen vs drempels

- Externe expertise
  - Kritische vrienden
  - Bevraging bij de doelgroep
- SWOT-analyse
- Inzetten op kansen en wegwerken drempels
  - basis voor ACTIEPLAN!
  - creatief en out of the box



# Actieplan

- Motiverend
- SMART
- Gezonde mix van quick-wins en long-term wins
- Samenwerking en betrokkenheid stimuleren





# Hands-on tips



Quick-wins

Aanbod en communicatie



# Safe(r) Space

- Voor alle betrokken partijen
- Afsprakenkader
- USP's
- Meldpunt discriminatie
  - Uitpakken → imago
  - Opvangen signalen en rapportering



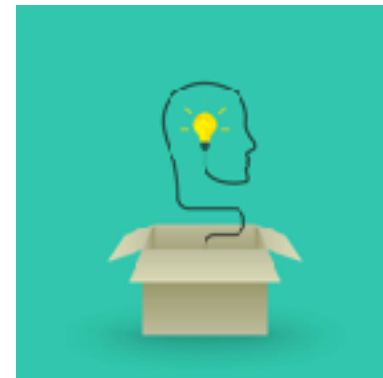
# Bestaand aanbod

- Word bekend!
- Buurtorganisaties
- Achter de schermen - proevertjes
- Randactiviteiten bij grotere events
- Ticketing



# Out of the box-aanbod

- Partnerschappen
- Alles loslaten
- Projectmatig of structureel na pilootproject



# Communicatie

- Authentiek en transparant
- Connectie maken
  - Rechtstreeks: stap in de wereld
  - Tussen-actoren
    - Externe organisaties
    - Brugfiguren - sleutelfiguren
    - Adviesorganen
    - Integratiecentra
    - Vrijwilligerswerking
      - kanttekening: tokenism - windowdressing



# Communicatie

- Kritische bril
  - Toegankelijke taal
  - Externe expertise
    - Inclusieve communicatiebureaus
    - Federaties - koepelorganisaties
    - Integratiecentra
    - Wablief - tekstadvies
- Onthaal
  - Vertegenwoordiging organisatie
  - Kennis diversiteitssensitiviteit
  - USP's
- Meldpunt



# Verandering begint bij...

- Introspectie
  - Inclusief personeelsbeleid
  - Organisatiecultuur - meerstemmigheid
  - Eigen kennis diversiteitssensitiviteit



BRUGGE  
CULTUUR  
CENTRUM  
BRUGGE





# Cultuurcentrum Brugge

- Podiumvoorstellingen
- Theater, dans, muziek, circus
- Tentoonstellingen
- Schoolvoorstellingen
  
- Verschillende zalen verspreid over de stad
- Koninklijke Stadsschouwburg en MaZ e.a.



Schoonheid

Inspiratie

Creativiteit

Elke dag

Voor iedereen



# Voor iedereen ?

- Vaststelling: ouder, wit publiek
  - Losse 'prikjes' om ander publiek te bereiken
- duurzame samenwerking / verankering?



# Draagvlak creëren

- Demografische gegevens per leeftijd
- Schoolvoorstellingen
- Ervaring vaccinatiecentrum
  
- Medestanders



# Expeditie jong en divers publiek

- Vele organisaties – zelfde vragen
- Uitwisselen van ervaringen (b.v. brugfiguur)
- Aanreiken van theoretische kaders



# Tijd voor actie!

## Persoonlijk

- Sociale kaart
- Tijd nemen voor dialoog
- Activiteiten, vorming en infosessies
- Contact met andere Brugse (culturele) spelers
- Diversiteit op de agenda




# Tijd voor actie!

Cultuurcentrum:

- Teamactiviteit
- Communicatie
- Kritische vrienden
- Samenstelling en rol adviesraad
- Programma uit handen geven





**“If you want to go fast,  
go alone.  
If you want to go far,  
go together”**

- African proverb -





# Strategisch Plan Publiekswerking

Rosan Meijer  
Vlaams Architectuurinstituut

## De komende 10 minuten



De Grote Invitatie, Festival van de architectuur 2021 © Leontien Allemeersch

- Rosan Meijer
- Coördinator Festival van de architectuur
- Vanaf 2022: Algemene publiekswerking

## De komende 10 minuten

- Strategisch Plan Publiekswerking
- Expeditie Jong en divers publiek
- Focus op de grote lijnen

## Het Vlaams Architectuurinstituut



Expo Léon Stynen, Vai 2018 © Dries Luyten

- Sectorinstituut voor hedendaagse architectuur uit Vlaanderen en Brussel.
- Publieksprogramma
- Publicaties
- Collectie architectuurarchieven

## Het Vlaams Architectuurinstituut

*“Het Vlaams Architectuurinstituut stimuleert en ondersteunt de architectuurcultuur in Vlaanderen en Brussel in al haar facetten. De focus op het belang van een **goed ontworpen leefomgeving voor iedereen in de maatschappij** staat daarin centraal.”*

## We hebben een plan nodig

### Voor wie?

1. De ontwerpgemeenschap
2. De erfgoedgemeenschap
3. Beleidsmakers
4. Burgers

## We hebben een plan nodig

### En hoe?

1. Het maatschappelijk debat opentrekken
2. Bewustwording creëren en versterken
3. Kennis ontwikkelen
4. Praktijk voeden

## We hebben een plan nodig

### Overkoepelende visie

- 'Iedereen' vraagt om bemiddeling op maat.
- Diversiteit vanaf het begin van het proces voor ogen houden.
- Publiekswerking start bij het inhoudelijke kader.



## Toen kwam de expeditie

### Safe space

- Begin van een goede publiekswerking, maar ook de grootste uitdaging
  - Letterlijk: je gebouw.
  - Wie voelt zich gerepresenteerd?
  - Ruimte voor verschillende perspectieven.
  - Ruimte voor verschillende mate van assertiviteit.

## Toen kwam de expeditie

### Safe space

- Toegankelijke basiswerking
  - Bevraging van bestaande publiek en bezoekers die we nog niet bereiken.
  - Structurele bevraging op jaarbasis.

## Toen kwam de expeditie

### Safe space

- Gebouw
  - De Singel: gebruiker maar niet beheerder.
  - Hubert: vanaf de start aandacht voor toegankelijkheid.

## Toen kwam de expeditie

### Safe space

- Programma
  - Onderzoek huidige formats.
  - Ontwikkeling nieuwe formats samen met de doelgroep.
  - Extra aandacht voor safe space waar nodig.

## Toen kwam de expeditie

### Meerstemmigheid

- Verschillende stemmen
- Verschillende standpunten

## Toen kwam de expeditie

### Meerstemmigheid

- Analyse huidige, dominante stemmen.
- Aanvullen met nieuwe, andere stemmen.
- Permanente plek voor studentenwerk.
- Kritische vrienden.
- Tool?

## Toen kwam de expeditie

### Ongelijke positie

- Individueel niveau
- Organisatorisch niveau

## Toen kwam de expeditie

### Ongelijke positie

- Je eigen referentiekader ligt naast dat van een ander!
- Hoffelijkheid als vertrekpunt.



**Dat wordt vallen  
en opstaan.**