



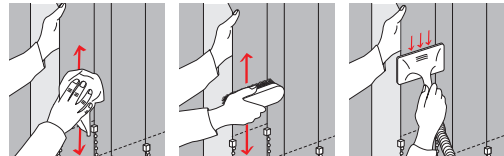
# Pflegetipps Lamellenvorhang

Verbraucherinformation  
Bitte aufbewahren

## Pflegetipps für Ihren Lamellenvorhang

Mit diesem Lamellenvorhang haben Sie ein hochwertiges Markenprodukt für den dekorativen Sicht- und Sonnenschutz erworben. Eine regelmäßige Pflege nach den Hinweisen in dieser Anleitung verlängert die Lebensdauer. Darum wünschen wir Ihnen auf viele Jahre hinaus viel Freude an diesem Produkt.

### Abbürsten oder absaugen



Abwischen mit antistatischem Tuch, abbürsten mit Staubwedel oder weicher Bürste bzw. absaugen mit schwach eingestelltem Staubsauger.

### Reinigung durch Fachbetriebe

Wie für Kleidung gibt es auch für die Reinigung von Sonnenschutz geeignete Fachbetriebe. Bitte fragen Sie Ihren Fachhändler oder wenden Sie sich an den

#### Verband deutscher Sonnenschutzreiniger e.V.

Fon +49 (69) 5 60 34 90

vds@vds-sonnenschutz.de, www.vds-sonnenschutz.de

Dort erhalten Sie Adressen von Reinigungsfachbetrieben in Ihrer Nähe.



### Wichtige Hinweise

- Die Lamellen dürfen weder direkt noch indirekt (z.B. über Tropfwasser) mit scharfen oder alkalischen Glas-/Rahmen-Reinigungsmitteln in Berührung kommen.
- Vorsicht: Feuchtes Abwischen kann Flecken verursachen.
- Keine Gewährleistung für Stoffbeschädigungen, die durch Tropf- bzw. Schwitzwasser, durch Insekenschmutz oder durch zu feuchtes Abwischen entstanden sind.
- Die Empfehlungen dieser Pflegetipps sind mit Sorgfalt verfasst. Dennoch können wir keine Verantwortung für die Ergebnisse der Reinigung übernehmen.

**Tip:** Zum schonenden Transport an einen Reinigungs-Fachbetrieb bitte Kette ab- und Beschwerungsplatten herausnehmen, dann die Lamellen abnehmen, einzeln locker aufrollen und knickgeschützt (z.B. Karton) transportieren.



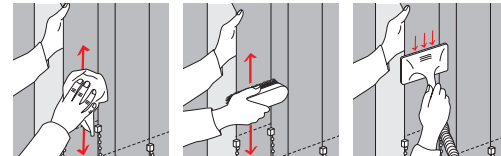
User information  
Please retain for future reference

# Care instructions Vertical blinds

## How to care for your vertical blinds

By purchasing these vertical blinds, you have acquired a high-end, branded product, which provides attractive screening and shading from the sun. Regular cleaning following the instructions in this guide will extend its service life. We wish you, therefore, many years of pleasure in this product.

### Brush or vacuum



Wipe with an anti-static cloth, dust down with a feather duster or a soft brush or vacuum with the vacuum cleaner set on low.

### Cleaning by a specialist company

Just like with clothes, there are also specialist companies for the cleaning of sun protection products. Please ask your specialist dealer.



### Important instructions

- Vertical blinds must not come into contact, either directly or indirectly (e.g. drops of water), with harsh or alkaline window/frame detergents.
- Careful: Wiping with a damp cloth may cause stains.
- We assume no liability for damage to material caused by drops of water or condensation, by dirt from insects or by wiping with a damp cloth.
- These recommendations on how to maintain your Rollo have been carefully compiled. Nevertheless, we cannot assume any responsibility for the cleaning results.

**Tip:** To transport the blinds safely to a specialist cleaning company, please remove the chain and bottom weights, then remove the blinds and loosely roll up each slat separately, so they are protected against creases (e.g. in a box).



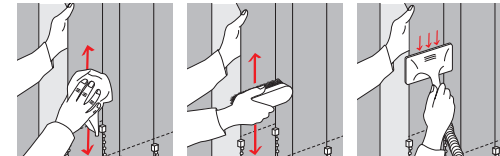
Information consommateurs  
S'il vous plaît garder

# Conseils d'entretien Store à lamelles

## Conseils d'entretien pour votre store à lamelles

En choisissant ce store à lamelles, vous avez fait l'acquisition d'un produit de marque de haute qualité pour la protection solaire et la protection de la sphère privée. Un entretien régulier suivant ces instructions prolonge leur durée de vie. Nous vous souhaitons par conséquent de profiter de ce produit pendant de longues années.

### Brossage ou aspiration



Essuyage avec un chiffon antistatique, brossage au plumeau ou avec une brosse douce, ou aspiration avec un aspirateur réglé sur une faible puissance.

### Nettoyage à sec

Comme pour les vêtements, il existe des entreprises spécialisées dans le nettoyage des protections solaires. Informez-vous chez votre commerçant.



### Remarques importantes

- Les stores à lamelles ne doivent pas entrer en contact, que ce soit de manière directe ou indirecte (par ex. du fait de projections de gouttes) avec des produits nettoyants pour vitres/cadres de fenêtres puissants ou alcalins.
- Attention: Un essuyage humide peut provoquer des tâches.
- Pas de garantie pour les dégâts du tissu provoqués par les projections d'eau, l'eau de condensation, les salissures d'insectes ou un essuyage trop humide.
- Les recommandations de ces conseils d'entretien ont été établies avec soin. Nous ne pouvons cependant assumer aucune responsabilité pour les résultats du nettoyage.

**Conseil:** Afin de ménager les stores pendant le transport vers une entreprise spécialisée de nettoyage, veuillez retirer la chaîne et les plaques de lestage, puis retirer les lamelles, les enrouler une à une sans trop serrer et les transporter de sorte qu'elles ne risquent pas d'être tordues (par ex. dans un carton).



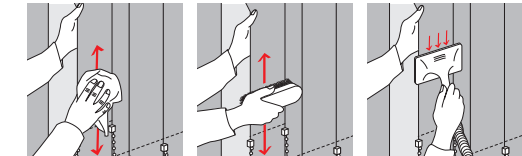
Consumenteninformatie  
Zorgvuldig bewaren

# Onderhoudsadvies Lamellengordijn

## Onderhoudstips voor uw lamellengordijn

Met dit lamellengordijn hebt u zich een hoogwaardig merkproduct voor decoratieve inijk- en zonwering aangeschaft. Een regelmatig onderhoud volgens de instructies in deze handleiding verlengt de levensduur. Daarom wensen wij u voor vele jaren veel plezier met dit product.

### Afborsten of afzuigen



Afvegen met een antistatische doek, afborsten met een stoffer of zachte borstel of afzuigen met een zwak ingestelde stofzuiger.

### Reiniging door gespecialiseerde bedrijven

Net zoals voor kleding zijn er ook voor zonweringen gespecialiseerde reinigingsbedrijven. Raadpleeg uw dealer.



### Belangrijke instructies

- De lamellen mogen noch direct, noch indirect (bijv. via druiwater) in aanraking komen met bijtende of alkalische reinigingsmiddelen voor glas/ramen.
- Voorzichtig! Vochtig afvegen kan vlekken veroorzaken.
- Geen garantie voor stofbeschadigingen die door drui- of condensatiewater, insecten of te vochtig afvegen ontstaan zijn.
- De aanbevelingen van deze onderhoudstips zijn met zorg opgesteld. Toch kunnen wij ons niet aansprakelijk stellen voor de resultaten van de reiniging.

**Tip:** Om de gordijnen tijdens het transport naar een gespecialiseerd reinigingsbedrijf te beschermen, dienen de ketting en verzwaringsplaten te worden verwijderd. Vervolgens de lamellen afnemen, afzonderlijk oprollen en beveiligen tegen knikken (bijv. met dun karton) en zo transporteren.

DK

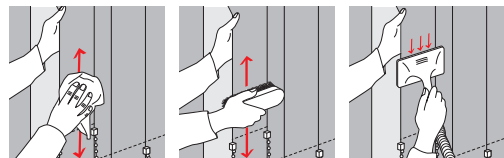
Forbrugerinformation  
Bedes opbevares

## Plejetips Lamelgardin

### Plejetips til lamelgardin

Med dette lamelgardin har du anskaffet dig et førsteklasses mærkevareprodukt til dekorativt privatlivs- og solbeskyttelse. Regelmæssig pleje som foreskrevet i denne vejledning vil forlænge levetiden. Derfor ønsker vi dig mange års fornøjelse med dette produkt.

### Afbørstes eller støvsuges



Aftørres med en antistatisk klud, afbørstes med en støvekost eller blød børste eller støvsuges ved svag sugekraft.

### Renngøring udført af fagfolk

Ligesom med tøj findes der også fagfolk, som tager sig af rengøring af rullegardiner. Spørg din forhandler.



### Vigtigt

- Lamellerne må hverken direkte eller indirekte (fx via drypvand) komme i berøring med stærke eller alkaliske glas-/rammerengøringsmidler.
- Forsigtig: Fugtig aftørring kan give pletter.
- Garantien dækker ikke stofskader, som skyldes dryp- eller stænkvand, insektsnavs eller fugtig aftørring.
- Anbefalingerne i disse plejetips er udarbejdet med omhu. Ikke desto mindre kan vi ikke påtage os ansvaret for resultatet af rengøringen.

**Tip:** For skånsom transport til en rengøringspecialist skal man fjerne kæden og bundvægtene; derefter skal lamellerne aftages, oprulles enkeltvis og løst og transporteret beskyttet mod buk (fx i karten).

ES

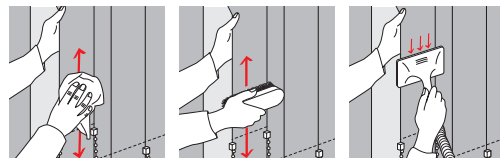
Información para el consumidor  
Por favor, conservar

## Mantenimiento Lamas verticales

### Consejos para el mantenimiento de su cortina de lamas verticales

Con esta cortina de lamas verticales ha adquirido un producto de marca de alta calidad para una decorativa protección solar y de la privacidad. El mantenimiento periódico según estas indicaciones prolonga su duración. Le deseamos que disfrute de este producto durante muchos años.

### Cepillar o aspirar



Lavar con un paño antiestático, cepillar con un plumero o un cepillo blando o bien aspirar con el aspirador ajustado a baja potencia.

### Limpieza por empresas especializadas

Del mismo modo que existen empresas especializadas en la limpieza de ropa, también las hay para la limpieza adecuada de los sistemas de protección solar. Por favor, consulte en su comercio especializado.



### Información importante

- Las lamas no pueden estar en contacto directo ni indirecto (p. ej. por gotas de agua) con los productos de limpieza fuertes o alcalinos para cristales y marcos.
- Cuidado: el lavado con humedad puede dejar manchas.
- No se asume ninguna garantía por daños en el material debidos a gotas o salpicaduras de agua, a la suciedad de insectos o por el lavado con demasiada humedad.
- Estas recomendaciones para el mantenimiento han sido elaboradas con toda la meticulosidad. Aún con todo, no podemos asumir ninguna responsabilidad por los resultados de la limpieza.

**Consejo:** para proteger las lamas durante el transporte hasta una empresa de limpieza especializada, por favor, desmonte la cadena y las pesas, extraiga luego las lamas y enróllelas una a una sin apretar y depositelas en un embalaje donde no se doblen (caja de cartón).

IT

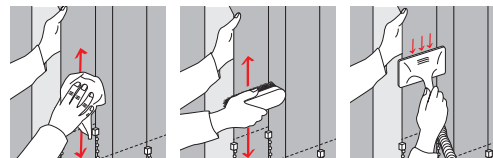
Informazioni al consumatore  
Da conservare

## Cura e manutenzione Tende verticali

### Cura e manutenzione di tende verticali

Scegliendo queste tende verticali avete acquistato un prodotto di marca di alta qualità che protegge dal sole e dalla vista dall'esterno e, allo stesso tempo, arreda l'ambiente. Una manutenzione costante in linea con le indicazioni contenute in queste istruzioni garantisce una durata maggiore del prodotto. Ci auguriamo quindi che possiate utilizzare questo prodotto per molti altri anni.

### Spazzolare o aspirare



Pulire con un panno antistatico, spazzolare con un piumino o con una spazzola morbida oppure con l'aspirapolvere a bassa potenza.

### Pulizia professionale

Come per i capi d'abbigliamento, anche per la pulizia delle tende a rullo esistono servizi di pulizia professionali. Rivolgersi al proprio rivenditore.



### Avvertenze importanti

- Le lamelle non devono entrare in contatto direttamente o indirettamente (p. es. tramite gocce d'acqua) con detergenti caustici o alcalini per vetri/infissi.
- Attenzione: la pulizia con panno umido può lasciare delle macchie.
- La garanzia non copre eventuali danni al tessuto provocati da contatto con gocce o condensa, residui di insetti o pulizia con oggetti troppo bagnati.
- I suggerimenti per la cura e la manutenzione sono stati redatti con attenzione. Ciononostante non possiamo assumerci alcuna responsabilità per l'esito della pulizia.

**Suggerimento:** qualora si scelga una pulizia professionale, rimuovere la catenella e i pesi, quindi estrarre le lamelle, avvolgerle singolarmente con cura e trasportarle in un contenitore per evitare che si formino pieghe (p. es. in una scatola di cartone).

CZ

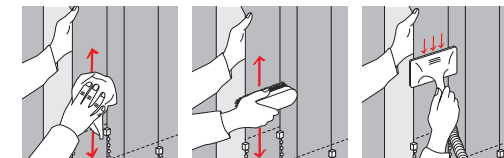
Informace pro spotřebitele  
Ušchovávejte

## Tipy pro péči Lamelový závěs

### Rady pro údržbu vašeho lamelového závěsu

Zakoupením tohoto lamelového závěsu jste získali vysoce kvalitní značkový výrobek pro dekorativní ochranu před pozorováním a ochranu proti slunci. Pravidelné ošetřování podle pokynů v tomto návodu prodlužuje životnost výrobku. Proto vám přejeme, abyste si mohli tento výrobek užívat po dlouhá léta.

### Okartáčovat nebo vysát



Utřít antistatickou utěrkou, vykartáčovat oprašovačem nebo měkkým kartáčem resp. vysát vysavačem nastaveným na nízké otáčky.

### Čištění odbornou firmou

Stejně jako na šaty existují i pro čištění výrobku na ochranu proti slunci vhodné odborné firmy. Zeptejte se vašeho prodejce.



### Důležité pokyny

- Lamely se nesmějí dostat přímo či nepřímo do styku (např. ve formě kapající vody) s agresivními nebo alkalickými prostředky na čištění skla / rámu.
- Opatrně: Po utírání za mokra mohou vzniknout skvrny.
- Žádná záruka na poškození látek, které vznikne kapající vodou resp. vodním kondenzátem, znečištěním hmyzem nebo příliš mokřým utíráním.
- Doporučení v těchto radách pro ošetřování byla sepsána s pečlivostí. Přesto nemůže převzít žádnou zodpovědnost za výsledky čištění.

**Tip:** Pro šetrnou přepravu do firmy, která provádí odborné čištění sundejte řetěz a vyjměte zatěžkávací desky, potom odeberte lamely, jednotlivě je volně namotejte a přepravujte, tak, aby se neohýbaly (např. v krabici).