

# 4 طرق لتقليل الوقت

الذي تقضيه في ضجر مخططاً المسارات المثلى لسائقك



Route4Me

Copyright Route4Me Inc.

# المأخذ رقم 22؟

## هل الوقت الذي تقضيه في تحديد المسارات المثلي يوفر الوقت عليك بالفعل؟

في العالم المثالي، كان سائقك ليعرفوا بالضبط من يزورون وترتيب الزيارات.  
وفي هذا "العالم" المثالي، لن يحتاج السائقون أي إشراف أو متابعة شحن، أو تدريب أو توجيه.

ولكن في العالم الحقيقي، فإنك مسئول عن سائقك وعن وفائهم  
بالتزاماتهم اليومية...  
وبدون برامج تحديد المسار الأمثل، فإن هذا يعني ساعات من  
تخطيط المسارات يدوياً.

# تحديد المسار الأمثل- إستثمار ضروري لتحقيق الربحية

**إن تكاليف النقل والمركبات تعد جزء كبير من ميزانيتك الشهرية .**

وبوضع ذلك في الإعتبار ، يجب أن تضع في إعتبارك أيضاً أن شركات قليلة هي من تستطيع تحمل نفقات تضييع موظفيها للوقت والمال أثناء القيادة بلا هدف في أرجاء المدينة، مما يعني أن الموظفين يحتاجون مساراً مخططاً يتم تسليمه إليهم على طبق من فضة.

**وعلى شخص ما القيام بتحديد مسارات القيادة المثلى للموظفين، ولكن هذا الشخص لن يكون أمامه الكثير من الوقت ليعمل على نمو شركته...**

إن استخدام برنامج لتحديد المسارات المثلى يقوم بإنشاء مسارات القيادة في ثواني، يغنيك عن الحاجة إلى أي شخص لتخطيط المسارات أو للتخمين.

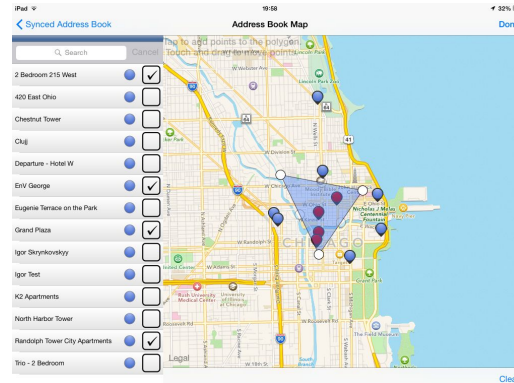
# رقم 1: احتفظ بعناوين عملائك في مكان واحد

أحد أكثر الأشياء إضاعة للوقت في أي شركة، هو ضعف المهارات التنظيمية أو الأنظمة.

إثبتت دراسة أجرتها شركة فوجيتسو أن المحترفين يضيعون أكثر من 150 ساعة سنوياً في البحث عن الوثائق والبيانات الموضوعه في غير مكانها.

**إذا ما كانت كل عناوين عملائك على بطاقات الفهرسة، أو على ظهور المناديل...  
فإنك تضيع وقتاً أكثر مما تظن!**

عندما تقوم باستخدام نظام يجد أي عنوان لأي عميل بصورة فورية ويظهره لك على الخريطة، فستقوم بتوفير الوقت الذي تمضيه في البحث عن العناوين وتخطيط المسارات بمجرد ضغطة واحدة.



**أكثر من 150 ساعة عمل تضيع في البحث عن الوثائق الموضوعه في غير مكانها.**

دراسة شركة فوجيتسو بعنوان "النسخ في المكتب" على

الرابط <http://www.fcpa.fujitsu.com/download/download/scanners/scansnapwhitepaper.pdf>

هل تحديد المسار الأمثل مجرد طريقة لتحديد تتابع  
للمواقع التي عليّ أن أزورها اليوم؟

Time

Time Window Start Day 1, 02:30 AM

Time Window End Day 1, 05:30 PM

Service Time ⚙️ 00h:10m

**بالطبع لا! لأنك إذا كنت تدير شركة حقيقية، فهذا يعني أن هناك العديد من المتغيرات يمكنها أن تؤثر على تتابع مساراتك بالإضافة إلى وقت الرحلة والمسافة:**

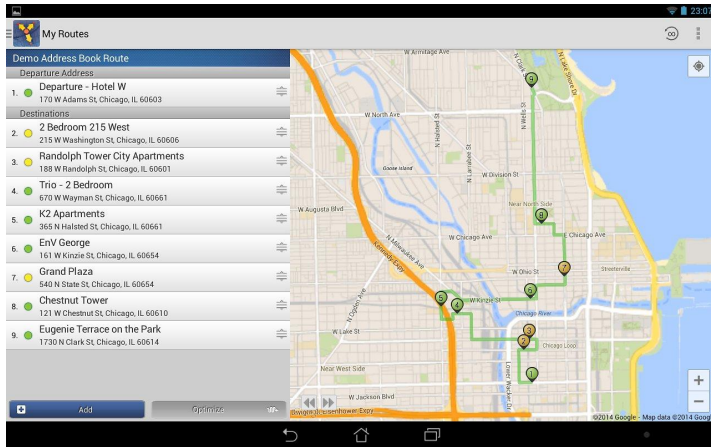
- العملاء المختلفون ذوو الأولويات المختلفة،
- الحاجة إلى أن يقود السائقون خلال نافذة زمنية محددة،
- بعض مركباتك مختلفة في أحجامها، وفي الطرق المحظورة عليها، وفي أقصى وزن للتحميل.
- لدى سائقيك مهارات عمل مختلفة عن بعضهم البعض، وفي بعض الأوقات تحتاج سائقين محددين لزيارة عملاء محددين.

تخيل لو أنك تحتاج لتخطيط مسار تزور خلاله 500 موقع يومياً.

هل تستطيع أن تضع كل ما ذكر بعاليه في اعتبارك عند تخطيطك لمسار أمثل متتابع فقط في بضع ثواني؟

**رقم 2: هذه التفاصيل الدقيقة المتعبة تدمر المسارات**

# رقم 3: قول ماثور: لا يمكنك إدارة ما لا يمكنك رؤيته



كل مقابض التحكم والعدادات الموجودة في محطة الطاقة النووية موجودة لسبب ما...

إن المشغلين يستطيعون رصد وقياس كل جزء من المحطة للتأكد من أنها تعمل بأمان وكفاءة.

هل لديك هذا المستوى من الرؤية في شركتك؟ هل تقوم دائماً بالتخمين أم تستخدم أرقاماً حقيقية؟

إن برامج تحديد المسار الأمثل تقوم بحساب كل ما تحتاج إلى معرفته عن مسارات شركتك تلقائياً حتى يمكنك الاستعداد لأي شيء:

- المسافة، والوقت، ووقت الوصول المتوقع، واستخدام الوقود، وتكاليف الوقود
- وتقوم تلك البرامج بالتقاط أشياء مثل الوقت الذي يمضيه سائقوك في عنوان عمل.
- 

قد تكون أجهزة الحاسب عاجزة عن التفكير بنفسها (حتى الآن!)، ولكن يمكنها أن تفوق العقل البشري بسنوات ضوئية عندما يتعلق الأمر بحساب الأرقام بسرعة.

# رقم 4: لا تلزم نفسك بالإشراف على كل صغيرة وكبيرة مع كل سائق

مع المئات من نقاط التوقف وعشرات من السائقين... يعد التخطيط اليدوي للمسارات مضيعة للوقت!



إن ما تحتاجه هو نظام يسمح لك بالتالي؛

1. اختيار أي عنوان من على الخريطة
2. إدخال عدد السائقين لديك
3. تخطيط عدة مسارات في وقت واحد بناء على البيانات عاليه.
4. توزيع المسارات تلقائياً على هواتف سائقيك لكي يعرفوا التتابع بدقة.

إن برنامج تخطيط المسارات الرائع ينبغي أن يتمكن من القيام بنسبة 95% على الأقل من العمل بشكل تلقائي، تاركاً لك فقط بضعة أجزاء صغيرة من عمليتي الإعداد والمراقبة.



# ركز على التمنية... وليس على القيام بكل شيء بنفسك

## ركز وقتك على المهام ذات القيمة الكبيرة

- فكل شيء آخر يجب أن يقوم به شخص آخر أو أن يتم تلقائياً، مثل حساب التفاصيل الصغيرة لكل مسار يتم تخطيطه.

## استفد بالتكنولوجيا والعمليات أقصى استفادة

- مثل استخدام برامج المحاسبة والبرامج المالية، واستخدام قدرات الحاسب الآلي لتوفير وقتك.

## استثمر في برامج تحديد المسار الأمثل

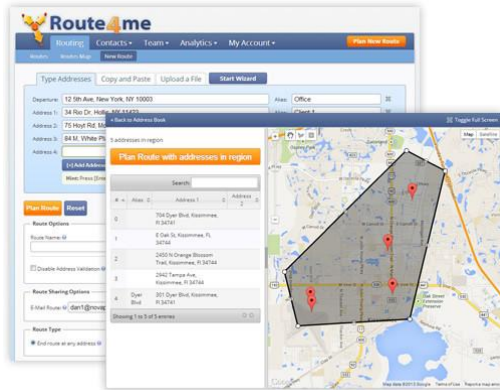
- فسواء كان لديك 10 سائقين أو 100 سائق ، اعثر على برنامج تحديد المسارات المثلى المناسب لاحتياجات شركتك واستخدمه.



Image courtesy of Feelart at FreeDigitalPhotos.net

# تخطيط مسار سهل ومتقن لك أنت

لقد ولت أيام إمتلاك الشركات الكبرى فقط للأموال اللازمة للحصول على أنظمة تخطيط المسارات مصمم لكي يناسب احتياجاتك ويخطط بدقة لمساراتك في ثواني وهو يتفوق على قدرات أنظمة الجي بي إس التقليدية Route4Me إن برنامج



إن تطبيق Route4Me عبر الهاتف يعطيك أنت وسائقك كل ما تحتاجونه من أدوات

- اختر نقاط توقفك من الخريطة وقم خلال ثواني بتحديد التابع الأمثل الذي يمر به سائقك عبر المدينة خلال يومهم.
- أضف نوافذ زمنية محددة لنقاط التوقف، والوقت المستغرق في الموقع، واجتنب بعض الطرق، وأكثر.
- احسب وقت القيادة فوراً، بما فيه تأخيرات الزحام المروري، بين المئات من المواقع في وقت واحد.
- خطط بسهولة للعديد من المسارات لكل سائقك ببضعة ضغطات من الماوس...حتى إذا ما كان لديك مئات أو آلاف من نقاط التوقف يومياً.
-

# نعم! إبدأ فترة التجريب المجانية اليوم!

أثبت لنفسك أن Route4Me هو البرنامج المناسب لعملك.  
لا حاجة إلى بطاقة إنتمان للحصول على فترة التجريب المجانية لمدة 7 أيام.

[اضغط هنا لبدء فترة التجريب المجانية](#)

**اتصل بنا: +1-855-823-2598**

واجعل خبرائنا في مسارات الشركات الصغيرة يضعون مسارات شركتك