

# Google Workspace Empfehlungsprogramm

Ihr Leitfaden für einen schnellen Einstieg

—  
April 2022

Choose from the links below to see this content in your language:

[Arabic / العربية](#)

[Chinese \(Hong Kong\) / 中文 \(香港\)](#)

[Chinese \(Singapore\) / 中文 \(简体中文\)](#)

[Chinese \(Taiwan\) / 中文 \(繁體中文\)](#)

[Dutch / Nederlands](#)

[English \(US\)](#)

[English \(GB\)](#)

[French / français](#)

[French \(Canada\) / Français \(Canada\)](#)

[German / Deutsch](#)

[Italian / italiano](#)

[Indonesian / Bahasa Indonesia](#)

[Japanese / 日本語](#)

[Korean / 한국어](#)

[Portuguese / português](#)

[Portuguese \(BR\) / português \(BR\)](#)

[Spanish / español](#)

[Spanish / español LATAM](#)

[Thai / ไทย](#)

[Vietnamese / Tiếng Việt](#)

# Herzlich willkommen!

Vielen Dank für Ihre Teilnahme am Google Workspace-Empfehlungsprogramm.

Dieser Leitfaden enthält Folgendes:

- **Programminformationen:** Wissenswertes zum Programm
- **Informationen für einen schnellen Einstieg:** In vier einfachen Schritten erste Empfehlungen aussprechen
- **Produktinformationen:** Wissenswertes über Google Workspace
- **Ressourcen:** Informationen für potenzielle Kunden, denen Sie Google Workspace empfehlen

# Programminformationen

Als Mitglied des Programms sollten Sie Folgendes beachten:

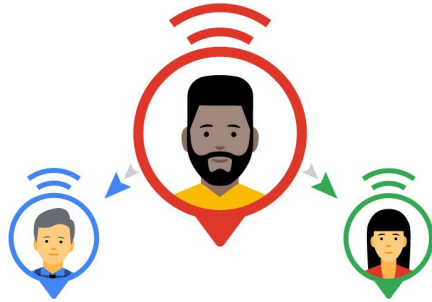
- **Prämien:** Sie erhalten eine Prämie für alle neue geworbenen Kund\*innen, die sich über Ihren Link registrieren und mindestens 90 Tage lang ein kostenpflichtiges Google Workspace-Abo nutzen.
  - **Voraussetzung für den Erhalt von Prämien:** Sie müssen in derselben Region registriert sein wie Ihre neu geworbenen Kund\*innen.
  - **Auszahlung:** Wenn die Voraussetzungen für eine Empfehlungsprämie erfüllt sind, schicken wir Ihnen ein Formular, über das Sie uns Ihre Bankdaten mitteilen können.
- **Gutscheincodes:** Eine öffentliche Verteilung, beispielsweise über Rabatt- und Gutscheinwebsites, gilt als Missbrauch und ist im Rahmen der Vereinbarung verboten. Für Kund\*innen, denen öffentlich verteilte Gutscheincodes zugeordnet sind, erhalten Teilnehmende am Programm dementsprechend keine Empfehlungsprämien. Wir empfehlen Ihnen, Gutscheincodes nur an ausgewählte Personen weiterzugeben. Sie können sich aber jederzeit weitere Gutscheincodes verdienen. Für neu geworbene Kund\*innen, die einen Testzeitraum starten, erhalten Sie zusätzlich Gutscheincodes über 10 % Rabatt.
- **Verfügbarkeit:** Das Google Workspace-Empfehlungsprogramm ist momentan für Teilnehmende in 30 Ländern verfügbar: Argentinien, Australien, Belgien, Brasilien, Chile, Deutschland, Frankreich, Hongkong, Indien, Indonesien, Irland, Italien, Japan, Kanada, Kolumbien, Malaysia, Mexiko, Neuseeland, Niederlande, Peru, Portugal, Singapur, Spanien, Südkorea, Taiwan, Thailand, den USA, den Vereinigten Arabischen Emiraten und Vietnam.

# Programmdefinitionen und -ressourcen



## Google Workspace Referrer / (Sie)

Sie können einen Empfehlungslink mit anderen Personen teilen und so bei erfolgreicher Weiterempfehlung eine Prämie erhalten.



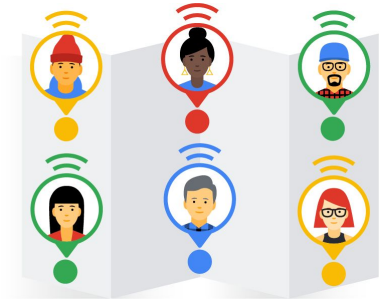
## Empfehlungskunde

Eine Domain oder ein Unternehmen, dem Sie Google Workspace empfehlen. Sie können beliebig vielen Empfehlungskunden zu Google Workspace raten.



## Google Workspace-Kunde

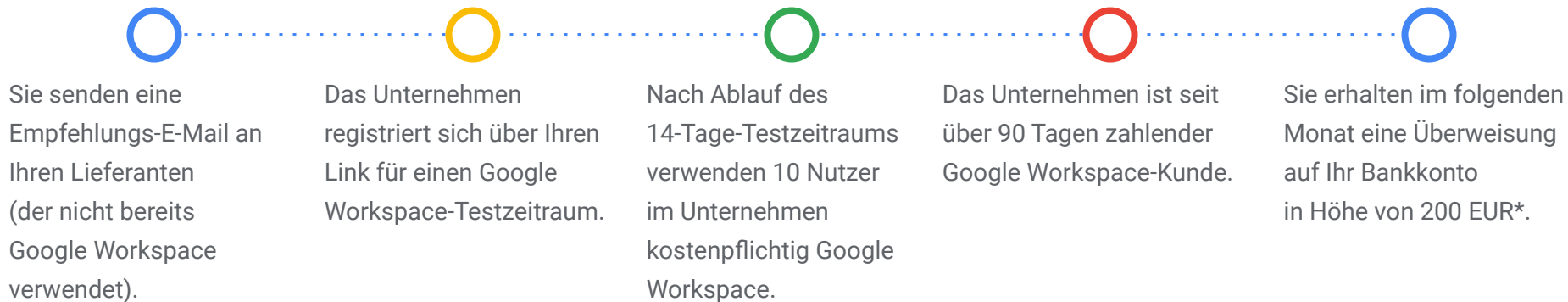
Eine Domain, der Sie Google Workspace empfohlen haben, hat für ein Google Workspace for Work-Abonnement gezahlt.



## Google Workspace-Nutzer

Ein einzelner Nutzer mit einer E-Mail-Adresse innerhalb einer Domain, der Sie Google Workspace empfohlen haben (name@ihrebeispielurl.de). Bei jedem Empfehlungskunden können Sie für die ersten 100 Nutzer eine Prämie verdienen.

# Beispiel für eine erfolgreiche Empfehlung



\* Die für andere Länder geltenden entsprechenden Beträge finden Sie auf der nächsten Seite.

# Unterstützte Länder des Empfehlungsprogramms

Das Google Workspace-Empfehlungsprogramm ist derzeit in diesen Ländern verfügbar:

## AMERICAS

Land	Empfehlungsbonus (pro Nutzer)
Argentina	bis zu USD \$18
Brazil	bis zu USD \$17
Canada	bis zu CAD \$29
Chile	bis zu USD \$21
Colombia	bis zu USD \$21
Mexico	bis zu USD \$20
Peru	bis zu USD \$18
United States	bis zu USD \$23

## ASIA PACIFIC

Land	Empfehlungsbonus (pro Nutzer)
Australia	bis zu AUD \$29
Hong Kong	bis zu HKD \$162
India	bis zu USD \$17
Japan	bis zu JPY ¥2,550
New Zealand	bis zu NZD \$31
Singapore	bis zu SGD \$28

## EMEA

Land	Empfehlungsbonus (pro Nutzer)
Belgium	bis zu EUR €20
France	bis zu EUR €20
Germany	bis zu EUR €20
Ireland	bis zu EUR €20
Italy	bis zu EUR €18
Netherlands	bis zu EUR €20
Portugal	bis zu EUR €18
Spain	bis zu EUR €20
United Arab Emirates	bis zu USD \$23
United Kingdom	bis zu GBP £17

Die Prämienbeträge basieren auf dem Land der neu geworbenen Kund\*innen, nicht auf dem Land der Teilnehmenden am Empfehlungsprogramm.

Wenn beispielsweise ein\*e Teilnehmer\*in mit Sitz in Indien eine neue Kundin oder einen neuen Kunden in Thailand wirbt, wird der Prämienbetrag für Thailand ausgezahlt.

# Prämien verdienen

Für jeden Kunden, dem Sie Google Workspace empfohlen haben und der mindestens 90 Tage lang für ein Google Workspace-Abonnement bezahlt, erhalten Sie eine Prämie.

Storniert der Kunde sein Abonnement vor Ablauf der 90 Tage, erhalten Sie für diesen Kunden keine Prämie.

- Weitere Informationen finden Sie in unseren [Häufig gestellten Fragen](#) und in unseren [Nutzungsbedingungen](#).
- Antworten auf allgemeine Fragen erhalten Sie in unserer [Community](#)
- Wenn Sie kontospezifische Fragen haben, wenden [Sie sich bitte an uns](#)

# Informationen für einen schnellen Einstieg

## Schritte für das Empfehlen von Google Workspace

- 1 Machen Sie sich mit Google Workspace vertraut:** Wenn Sie noch nicht viel über Google Workspace wissen, können Sie sich auf den nächsten Folien mit den einzelnen Produkten vertraut machen und erfahren, wie Google Workspace Unternehmen zu mehr Wachstum verhelfen kann.
- 2 Sprechen Sie mit Ihren Kontakten:** Egal ob Ihr Kontakt gerade ein neues Unternehmen aufbaut oder bereits seit Jahren erfolgreich im Geschäft ist – Google Workspace könnte genau die neue Lösung sein, die er braucht. Jetzt haben Sie die Gelegenheit, Ihren Geschäftspartnern, Freunden und Familienmitgliedern die Vorteile von Google Workspace zu erläutern.
- 3 Teilen Sie Ihren Link:** Veröffentlichen Sie Ihren Link in den sozialen Netzwerken, auf Ihrer Website und in Ihrer E-Mail-Signatur. Informieren Sie andere über Google Workspace und machen Sie es ihnen leicht, sich zu registrieren.
- 4 Treten Sie der [Community](#) bei:** Beteiligen Sie sich an Diskussionen und erhalten Sie Zugriff auf Ressourcen vom Google Workspace-Empfehlungsteam und der größeren Community.



# Die Google Workspace im Überblick

Gemeinsames Arbeiten in der Cloud – von überall und jedem Gerät aus

## Kommunizieren



Gmail

Professionelle  
E-Mail-Funktionen



Meet

Sichere Videokonferenzen  
für Ihr Unternehmen



Chat

Einfachere Direktnachrichten  
und Gruppenunterhaltungen



Kalender

Terminplanung  
für Teams

## Zusammenarbeiten



Docs

Textverarbeitung  
in Echtzeit



Tabellen

Leistungsstarke  
Tabellen



Präsentationen

Beeindruckende  
Präsentationen



Formulare

Umfragen und  
Formulare  
erstellen



Sites

Einfache Erstellung  
von Websites

## Speichern



Drive

Dateien von jedem Gerät aus sicher  
in der Cloud speichern,  
synchronisieren und freigeben

## Organisieren



Notizen

Wichtige Dinge notieren und mehr  
erledigen

# Vorteile von Google Workspace

Zusätzliche Funktionen bietet die geschäftliche Version

Geschäftliche E-Mail-Adresse (info@ihrebeispielurl.de)

30 GB Online-Speicherplatz (unbegrenzter Speicherplatz für Google Docs)

Sicherheit und Steuerungsmöglichkeiten für Administratoren

Support per Telefon und E-Mail rund um die Uhr

99,9 % garantierte Verfügbarkeit laut SLA mit Strafgebühren bei geringerer Verfügbarkeit; keine geplanten Ausfallzeiten

Offline- und Online-Funktionalitäten

# Sprechen Sie mit Ihren Kontakten: Wem könnten Sie Google Workspace empfehlen?

## Unternehmen jeder Größe und aus jeder Branche, die:

- Von unterwegs aus arbeiten und für die mobile Kommunikation wichtig ist
- Unzufrieden sind mit bestehenden E-Mail-Clients oder die eine professionelle E-Mail-Lösung nutzen möchten
- Intern mit Mitarbeitern und extern mit ihren Kunden zusammenarbeiten
- Auf der Suche sind nach Cloud-Storage oder Tools für die Zusammenarbeit
- Skalieren möchten, ohne Zeit und Geld in Technologie-Upgrades stecken zu müssen
- Derzeit die kostenlose Version von Google Workspace nutzen und die Speicherplatzbegrenzung oder die maximale Nutzeranzahl erreicht haben

## Beispiele für Personen, die Sie ansprechen können:

- Lieferanten, Anbieter, Partner, Personen in Ihren geschäftlichen Netzwerken
- Freunde, Familie, Kollegen, Personen in Ihren privaten Netzwerken

# Wichtiger Hinweis

## Blog, Beitrag, Tweet

Wenn Sie einen Blog, Beitrag oder Tweet über Google Workspace veröffentlichen, machen Sie bitte unbedingt deutlich, dass Sie am Google Workspace-Empfehlungsprogramm teilnehmen.

Wir empfehlen Ihnen, in der Überschrift des jeweiligen Inhalts die folgenden Begriffe zu verwenden, um Ihre Teilnahme am Programm kenntlich zu machen: "bezahlt", "Werbeanzeige", "in Kooperation mit Google" und "Google Workspace-Empfehlungsprogramm".

## Verwendung von Bildern

Die Verwendung von Bildern und Illustrationen des Google Workspace-Empfehlungsprogramms sowie von Logos und Bildern anderer Google-Marken ist nicht gestattet. Diese Bilder und Illustrationen dürfen nur für offizielle Google-Websites und -Seiten genutzt werden.

Stattdessen haben Sie die Möglichkeit, [digitale Schaltflächen](#) zu verwenden. Damit können Sie Nutzer über eine E-Mail oder eine Website direkt zu Ihrem persönlichen Empfehlungslink weiterleiten.

# Ressourcen, die Sie bei Ihren Empfehlungen unterstützen

Ihr Portal für alle weiteren Informationen:  
<https://refergoogleworkspace.withgoogle.com/>

Wir haben auch eine Ressourcenseite in Ihrer Sprache:  
<https://g.co/gsuite/referralresources>



Vielen Dank und  
viel Erfolg beim Teilen!