

Program Rujukan Google Workspace

Panduan Penukaran Kode Promosi - Asia Pasifik

April 2022

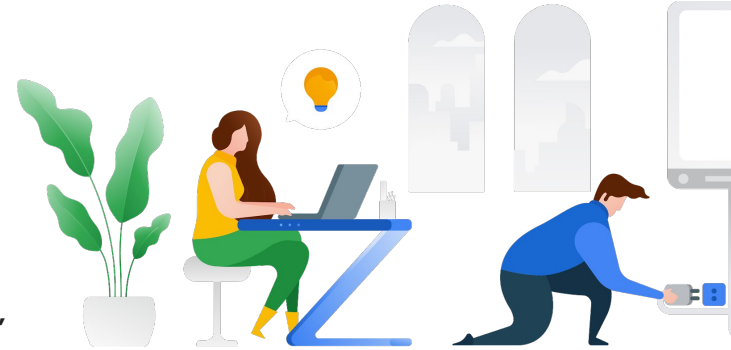


Mengirimkan Kode Promosi Anda kepada Calon Pelanggan

Terima kasih telah menjadi anggota Program Rujukan Google Workspace.

Setelah memiliki pelanggan yang siap untuk mendaftar ke Google Workspace, pastikan Anda mengingat hal berikut:

- Sebagai partner rujukan, Anda dapat menawarkan kode promosi kepada pelanggan, klien, dan audiens agar mereka mendapatkan potongan harga sebesar **10% per pengguna pada tahun pertama penggunaan Google Workspace.**
- Jika mendaftar ke Google Workspace di **Australia, Hong Kong, India, Indonesia, Jepang, Malaysia, Selandia Baru, Singapura, Korea Selatan, Taiwan, Thailand, dan Vietnam**, pelanggan dapat memberikan informasi pembayaran mereka dan menerapkan kode promosi kapan saja **selama periode uji coba gratis 14 hari**, dengan memasukkan kode tersebut di akun admin Google Workspace mereka setelah menyelesaikan proses pendaftaran uji coba.
- Baca **referensi di slide berikutnya** agar Anda dapat memberikan pengalaman yang lancar saat pelanggan menukarkan kodenya.



Referensi Penukaran Kode Promosi

Ingat: Bagikan kode promosi Anda **secara langsung** kepada calon pelanggan atau rujukan Anda.

Kode yang dibagikan secara publik akan dianggap tidak memenuhi syarat berdasarkan [persyaratan program](#).

1

Tanyakan kepada mereka [untuk paket apa](#) mereka ingin mendaftar.

2

Download PDF untuk [Business Starter](#) atau [Business Standard](#), lalu masukkan kode promosi yang sesuai ke dalam kolom teks.




[Business Starter](#)

[Business Standard](#)



3

Lampirkan PDF yang baru disimpan ke email yang akan Anda kirim kepada calon pelanggan atau rujukan.

4

Dalam email tersebut, bagikan juga informasi terkait [Proses pendaftaran akun ini](#)  - Panduan dengan informasi tambahan terkait cara untuk memasukkan kode promosi saat mendaftar ke Google Workspace.

5

Sertakan **kedua** lampiran tersebut dalam email   yang Anda kirim kepada calon rujukan dan pelanggan, agar pengalaman mereka saat menggunakan Google Workspace jadi makin menyenangkan.

Terima kasih telah merekomendasikan Google Workspace.

Pilih PDF [Penukaran Kode Promosi](#) untuk negara yang Anda cari:

Australia

[Business Starter](#)[Business Standard](#)

Hong Kong

[Business Starter](#)[Business Standard](#)

India

[Business Starter](#)[Business Standard](#)

Indonesia

[Business Starter](#)[Business Standard](#)

Jepang

[Business Starter](#)[Business Standard](#)

Malaysia

[Business Starter](#)[Business Standard](#)

Selandia Baru

[Business Starter](#)[Business Standard](#)

Singapura

[Business Starter](#)[Business Standard](#)

Korea Selatan

[Business Starter](#)[Business Standard](#)

Taiwan

[Business Starter](#)[Business Standard](#)

Thailand

[Business Starter](#)[Business Standard](#)

Vietnam

[Business Starter](#)[Business Standard](#)



Memberikan rujukan
di negara atau wilayah lain?

Pilih dari link di bawah guna menemukan referensi untuk negara yang Anda cari:

Amerika Utara

[Kanada](#) - Inggris (AS)/English (US)

[Amerika Serikat](#) - Inggris (AS)/English (US)

Amerika Latin

[Argentina](#) - Spanyol/Español LATAM

[Brasil](#) - Portugis (BR)/Português (BR)

[Cile](#) - Spanyol/Español LATAM

[Kolombia](#) - Spanyol/Español LATAM

[Meksiko](#) - Spanyol/Español LATAM

[Peru](#) - Spanyol/Español LATAM

Asia Pasifik

[Australia](#) - Inggris (Britania Raya)/English (GB)

[Hong Kong](#) - Inggris (Britania Raya)/English (GB)

[India](#) - Inggris (Britania Raya)/English (GB)

[Indonesia](#) - Indonesia/Bahasa Indonesia

[Jepang](#) - Jepang/日本語

[Malaysia](#) - Inggris (Britania Raya)/English (GB)

[Selandia Baru](#) - Inggris (Britania Raya)/English (GB)

[Singapura](#) - Inggris (Britania Raya)/English (GB)

[Korea Selatan](#) - Korea/한국어

[Taiwan](#) - China (Aksara Tradisional)/中文(繁體中文)

[Thailand](#) - Thai/ไทย

[Vietnam](#) - Vietnam/Tiếng Việt

EMEA

[Belgia](#) - Inggris (Britania Raya)/English (GB)

[Prancis](#) - Prancis/Français

[Jerman](#) - Jerman/Deutsch

[Irlandia](#) - Inggris (Britania Raya)/English (GB)

[Italia](#) - Italia/Italiano

[Belanda](#) - Belanda/Nederlands

[Portugal](#) - Portugis/Português

[Spanyol](#) - Spanyol/Español

[Uni Emirat Arab](#) - Inggris (Britania Raya)/English (GB)

[Inggris Raya](#) - Inggris (Britania Raya)/English (GB)