

Google Workspace ご紹介プログラム

プロモーションコードご利用ガイド - アジア太平洋

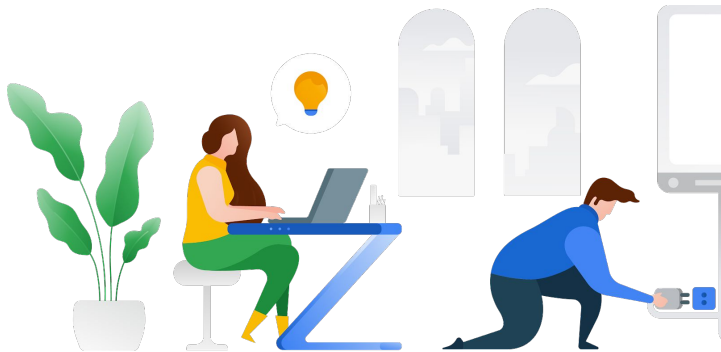
2022年4月



ご紹介先へのプロモーションコードの送信

Google Workspace ご紹介プログラムにご参加いただきありがとうございます。ご紹介先が Google Workspace に申し込む準備ができたなら、次の点を必ずご確認ください。

- お客様はご紹介パートナーとして、ご紹介先や顧客が**Google Workspace の初年度**に、**1 ユーザーあたり10% の割引**を受けられることができるプロモーションコードを提供できます。
- オーストラリア、香港、インド、インドネシア、日本、マレーシア、ニュージーランド、シンガポール、韓国、台湾、タイ、ベトナムで Google Workspace にお申し込みいただく場合、ご紹介先は**14 日間の試用期間中**いつでも、お支払い情報を提供してプロモーションコードを利用できます。プロモーションコードは試用のお申し込み手続きを完了した後に、Google Workspace の管理者用アカウント内で入力します。
- ご紹介先がコードをスムーズにご利用いただけるように、次のスライドでリソースをご確認ください。



プロモーションコードのご利用に関するリソース

注: プロモーションコードは、ご紹介先や見込み顧客に直接お伝えください。

公の場で共有されたコードは、[当プログラムの利用規約](#)に基づき対象外とみなされます。

1

ご紹介先に、どの[プラン](#)にお申し込みされるかを確認します。

2

[Business Starter](#) または [Business Standard](#) の PDF をダウンロードし、各エディションに対応するプロモーションコードをテキスト欄に入力します。



[Business Starter](#)

[Business Standard](#)

3

PDF を保存し、ご紹介先に送信するメールに添付します。

4

また、そのメール内でこちらの[アカウントお申し込み手続き](#)のガイドも共有してください。Google Workspace のお申し込み時にプロモーションコードを入力する方法について、詳しくご説明しています。

5

ご紹介先が Google Workspace をスムーズにご利用いただけるよう、この2つのファイルをメールに添付して送信します。

Google Workspace をご紹介くださり、ありがとうございます。



プロモーションコードご利用についての PDF をお使いになる国をお選びください

オーストラリア

[Business Starter](#)[Business Standard](#)

香港

[Business Starter](#)[Business Standard](#)

インド

[Business Starter](#)[Business Standard](#)

インドネシア

[Business Starter](#)[Business Standard](#)

日本

[Business Starter](#)[Business Standard](#)

マレーシア

[Business Starter](#)[Business Standard](#)

ニュージーランド

[Business Starter](#)[Business Standard](#)

シンガポール

[Business Starter](#)[Business Standard](#)

韓国

[Business Starter](#)[Business Standard](#)

台湾

[Business Starter](#)[Business Standard](#)

タイ

[Business Starter](#)[Business Standard](#)

ベトナム

[Business Starter](#)[Business Standard](#)



その他の国や地域でのご紹介について

以下のリンクから、該当する国のリソースをお選びください

北米

[カナダ - 英語\(米国\) / English\(US\)](#)

[米国 - 英語\(米国\) / English\(US\)](#)

ラテンアメリカ

[アルゼンチン - スペイン語 / Español LATAM](#)

[ブラジル - ポルトガル語\(ブラジル\) / Português \(BR\)](#)

[チリ - スペイン語 / Español LATAM](#)

[コロンビア - スペイン語 / Español LATAM](#)

[メキシコ - スペイン語 / Español LATAM](#)

[ペルー - スペイン語 / Español LATAM](#)

アジア太平洋

[オーストラリア - 英語\(英国\) / English\(GB\)](#)

[香港 - 英語\(英国\) / English\(GB\)](#)

[インド - 英語\(英国\) / English\(GB\)](#)

[インドネシア - インドネシア語 / Bahasa Indonesia](#)

[日本 - 日本語 / 日本語](#)

[マレーシア - 英語\(英国\) / English\(GB\)](#)

[ニュージーランド - 英語\(英国\) / English\(GB\)](#)

[シンガポール - 英語\(英国\) / English\(GB\)](#)

[韓国 - 韓国語 / 한국어](#)

[台湾 - 中国語\(繁体\) / 中文\(繁體中文\)](#)

[タイ - タイ語 / ไทย](#)

[ベトナム - ベトナム語 / Tiếng Việt](#)

EMEA

[ベルギー - 英語\(英国\) / English\(GB\)](#)

[フランス - フランス語 / Français](#)

[ドイツ - ドイツ語 / Deutsch](#)

[アイルランド - 英語\(英国\) / English\(GB\)](#)

[イタリア - イタリア語 / Italiano](#)

[オランダ - オランダ語 / Nederlands](#)

[ポルトガル - ポルトガル語 / Português](#)

[スペイン - スペイン語 / Español](#)

[アラブ首長国連邦 - 英語\(英国\) / English\(GB\)](#)

[英国 - 英語\(英国\) / English\(GB\)](#)