

# Chương trình giới thiệu của Google Workspace

Hướng dẫn sử dụng mã khuyến mãi – Châu Á Thái Bình Dương

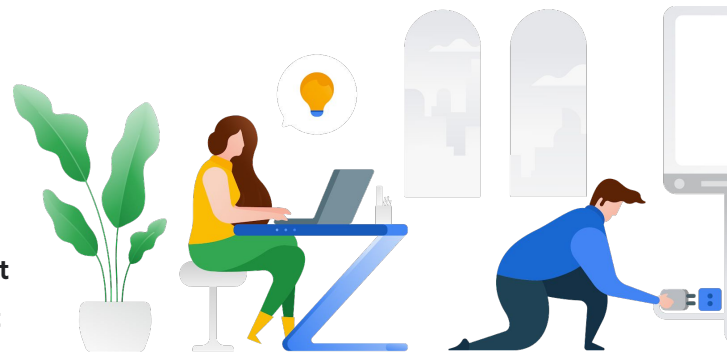
Tháng 4 năm 2022



# Gửi mã khuyến mãi của bạn cho khách hàng tiềm năng

Cảm ơn bạn đã làm một thành viên quan trọng trong Chương trình giới thiệu của **Google Workspace!** Khi bạn có khách hàng sẵn sàng đăng ký sử dụng Google Workspace, vui lòng ghi nhớ các điểm sau:

- Vì là đối tác của chương trình giới thiệu, bạn có thể tặng cho khách hàng và các đối tượng người dùng một mã khuyến mãi **giảm 10% cho mỗi người dùng trong năm đầu tiên sử dụng Google Workspace.**
- Khi đăng ký sử dụng Google Workspace ở **Úc, Hong Kong, Ấn Độ, Indonesia, Nhật Bản, Malaysia, New Zealand, Singapore, Hàn Quốc, Đài Loan, Thái Lan và Việt Nam**, khách hàng có thể cung cấp thông tin thanh toán và áp dụng mã khuyến mãi bất cứ lúc nào **trong 14 ngày dùng thử miễn phí.** Khách hàng chỉ cần nhập mã này vào tài khoản quản trị viên Google Workspace sau khi hoàn tất quy trình đăng ký dùng thử.
- Tham khảo **các tài nguyên ở trang trình bày tiếp theo** để giúp khách hàng của bạn có trải nghiệm suôn sẻ khi sử dụng mã khuyến mãi.



# Tài nguyên về cách sử dụng mã khuyến mãi

**Bạn cần nhớ:** Chia sẻ mã khuyến mãi **trực tiếp** với đối tượng giới thiệu hoặc khách hàng tiềm năng.

Mã được chia sẻ công khai sẽ bị coi là không hợp lệ theo [các điều khoản của chương trình](#).

1

Hỏi xem khách hàng dự định đăng ký [gói nào](#).

2

Tải tệp PDF dành cho gói [Business Starter](#) hoặc [Business Standard](#) rồi nhập mã khuyến mãi tương ứng vào trường văn bản.




[Business Starter](#)

[Business Standard](#)



3

Đính kèm tệp PDF mới lưu vào email mà bạn định gửi cho đối tượng giới thiệu hoặc khách hàng tiềm năng.

4

Cũng trong email đó, hãy chia sẻ [Quy trình đăng ký tài khoản](#).  Đây là tài liệu hướng dẫn cung cấp thêm thông tin về cách nhập mã khuyến mãi khi đăng ký sử dụng Google Workspace.

5

Gửi email đính kèm **hai** tài liệu này cho đối tượng   giới thiệu hoặc khách hàng tiềm năng để họ có trải nghiệm ưng ý hơn nữa khi sử dụng Google Workspace.

**Cảm ơn bạn đã giới thiệu Google Workspace!**

# Chọn [tệp PDF](#) về Cách sử dụng mã khuyến mãi cho quốc gia tương ứng:

Úc	Hong Kong	Ấn Độ	Indonesia	Nhật Bản	Malaysia
<a href="#">Business Starter</a>	<a href="#">Business Starter</a>	<a href="#">Business Starter</a>	<a href="#">Business Starter</a>	<a href="#">Business Starter</a>	<a href="#">Business Starter</a>
<a href="#">Business Standard</a>	<a href="#">Business Standard</a>	<a href="#">Business Standard</a>	<a href="#">Business Standard</a>	<a href="#">Business Standard</a>	<a href="#">Business Standard</a>
New Zealand	Singapore	Hàn Quốc	Đài Loan	Thái Lan	Việt Nam
<a href="#">Business Starter</a>	<a href="#">Business Starter</a>	<a href="#">Business Starter</a>	<a href="#">Business Starter</a>	<a href="#">Business Starter</a>	<a href="#">Business Starter</a>
<a href="#">Business Standard</a>	<a href="#">Business Standard</a>	<a href="#">Business Standard</a>	<a href="#">Business Standard</a>	<a href="#">Business Standard</a>	<a href="#">Business Standard</a>



Bạn muốn giới thiệu Google Workspace ở các quốc gia hoặc khu vực khác?

# Chọn trong số các đường liên kết ở bên dưới để tìm kiếm các tài nguyên nói trên cho quốc gia tương ứng:

## Bắc Mỹ

[Canada](#) – Tiếng Anh (Mỹ) / English (US)

[Hoa Kỳ](#) – Tiếng Anh (Mỹ) / English (US)

## Mỹ La-tinh

[Argentina](#) – Tiếng Tây Ban Nha (Mỹ La-tinh) / Español LATAM

[Brazil](#) – Tiếng Bồ Đào Nha (Brazil) / Português (BR)

[Chile](#) – Tiếng Tây Ban Nha (Mỹ La-tinh) / Español LATAM

[Colombia](#) – Tiếng Tây Ban Nha (Mỹ La-tinh) / Español LATAM

[Mexico](#) – Tiếng Tây Ban Nha (Mỹ La-tinh) / Español LATAM

[Peru](#) – Tiếng Tây Ban Nha (Mỹ La-tinh) / Español LATAM

## Châu Á Thái Bình Dương

[Úc](#) – Tiếng Anh (Anh) / English (GB)

[Hong Kong](#) – Tiếng Anh (Anh) / English (GB)

[Ấn Độ](#) – Tiếng Anh (Anh) / English (GB)

[Indonesia](#) – Tiếng Indonesia / Bahasa Indonesia

[Nhật Bản](#) – Tiếng Nhật / 日本語

[Malaysia](#) – Tiếng Anh (Anh) / English (GB)

[New Zealand](#) – Tiếng Anh (Anh) / English (GB)

[Singapore](#) – Tiếng Anh (Anh) / English (GB)

[Hàn Quốc](#) – Tiếng Hàn / 한국어

[Đài Loan](#) – Tiếng Trung (Phồn thể) / 中文(繁體中文)

[Thái Lan](#) – Tiếng Thái / ไทย

[Việt Nam](#) – Tiếng Việt / Tiếng Việt

## EMEA (Châu Âu, Trung Đông và Châu Phi)

[Bi](#) – Tiếng Anh (Anh) / English (GB)

[Pháp](#) – Tiếng Pháp / Français

[Đức](#) – Tiếng Đức / Deutsch

[Ireland](#) – Tiếng Anh (Anh) / English (GB)

[Ý](#) – Tiếng Ý / Italiano

[Hà Lan](#) – Tiếng Hà Lan / Nederlands

[Bồ Đào Nha](#) – Tiếng Bồ Đào Nha / Português

[Tây Ban Nha](#) – Tiếng Tây Ban Nha / Español

[Các Tiểu vương quốc Ả Rập Thống nhất](#) – Tiếng Anh (Anh) / English (GB)

[Vương quốc Anh](#) – Tiếng Anh (Anh) / English (GB)