

# Google Workspace-Empfehlungsprogramm

Anleitung zur Einlösung von Aktionscodes – EMEA

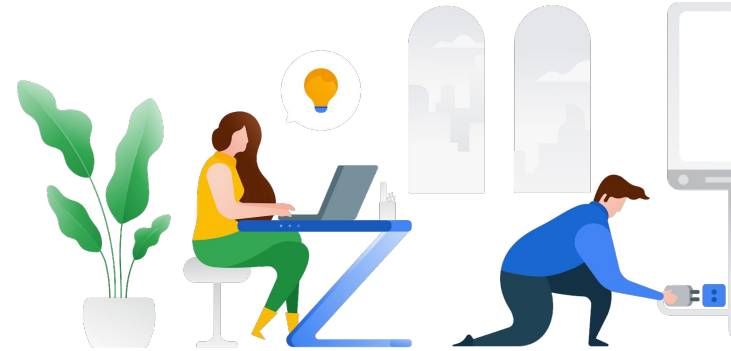
April 2022



# Ihren Aktionscode an potenzielle Kundinnen und Kunden senden

**Vielen Dank für Ihre Teilnahme am Google Workspace-Empfehlungsprogramm.** Sobald eine Kundin oder ein Kunde bereit ist, sich für Google Workspace zu registrieren, sollten Sie Folgendes beachten:

- Als Empfehlungspartner haben Sie die Möglichkeit, Ihren Kundinnen und Kunden sowie Ihren Zielgruppen Aktionscodes für einen **Rabatt von 10 % pro Nutzer\*in auf das erste Jahr des Google Workspace-Abos** anzubieten.
- Kund\*innen, die sich in **Deutschland, Belgien, Frankreich, Irland, Italien, den Niederlanden, Portugal, Spanien, den Vereinigten Arabischen Emiraten oder dem Vereinigten Königreich** für Google Workspace registrieren, müssen ihre Zahlungsinformationen angeben, **bevor** der Testzeitraum beginnt – also während der Registrierung. **Nur zu diesem Zeitpunkt kann auch der Aktionscode eingegeben werden.** Nach Beginn des kostenlosen Testzeitraums können keine Aktionscodes mehr eingegeben werden.
- Mithilfe der **Ressourcen auf der nächsten Folie** geben Sie Ihren Kundinnen und Kunden alle nötigen Informationen zum Einlösen des Aktionscodes.



# Ressourcen für das Einlösen des Aktionscodes

**Denken Sie daran:** Geben Sie Ihren Aktionscode **direkt** an Ihre Interessent\*innen oder Kund\*innen weiter.

Öffentlich geteilte Codes verstoßen gegen die [Nutzungsbedingungen des Empfehlungsprogramms](#).

1

Fragen Sie sie, für welches [Abo](#) sie sich registrieren möchten.

2

Laden Sie das PDF für [Business Starter](#) oder [Business Standard](#) herunter und geben Sie den entsprechenden Aktionscode in das Textfeld ein.




[Business Starter](#)

[Business Standard](#)


3

Speichern Sie die PDF-Datei und senden Sie sie Ihren Interessent\*innen oder Kund\*innen per E-Mail.

4

Fügen Sie der E-Mail außerdem diesen [Leitfaden zur Registrierung](#)  bei. Er enthält zusätzliche Informationen zur Eingabe des Aktionscodes.

5

Mit **diesen beiden Dokumenten** erleichtern Sie Ihren potenziellen Kund\*innen den Einstieg in Google Workspace. 

**Vielen Dank, dass Sie Google Workspace weiterempfehlen.**

# PDF zur Einlösung des Aktionscodes für das entsprechende Land auswählen:

Belgien

[Business Starter](#)

[Business Standard](#)

Frankreich

[Business Starter](#)

[Business Standard](#)

Deutschland

[Business Starter](#)

[Business Standard](#)

Irland

[Business Starter](#)

[Business Standard](#)

Italien

[Business Starter](#)

[Business Standard](#)

Niederlande

[Business Starter](#)

[Business Standard](#)

Portugal

[Business Starter](#)

[Business Standard](#)

Spanien

[Business Starter](#)

[Business Standard](#)

Vereinigte Arabische  
Emirate

[Business Starter](#)

[Business Standard](#)

Vereinigtes Königreich

[Business Starter](#)

[Business Standard](#)



Sie möchten Google Workspace in anderen Ländern oder Regionen empfehlen?

Klicken Sie auf den entsprechenden Link, um Ressourcen für das gewünschte Land zu finden:

### Nordamerika

[Kanada](#) – Englisch (US) / English (US)

[USA](#) – Englisch (US) / English (US)

### Lateinamerika

[Argentinien](#) – Spanisch / Español LATAM

[Brasilien](#) – Portugiesisch (BR) / Português (BR)

[Chile](#) – Spanisch / Español LATAM

[Kolumbien](#) – Spanisch / Español LATAM

[Mexiko](#) – Spanisch / Español LATAM

[Peru](#) – Spanisch / Español LATAM

### Asiatisch-pazifischer Raum

[Australien](#) – Englisch (GB) / English (GB)

[Hongkong](#) – Englisch (GB) / English (GB)

[Indien](#) – Englisch (GB) / English (GB)

[Indonesien](#) -- Indonesisch / Bahasa Indonesia

[Japan](#) – Japanisch / 日本語

[Malaysia](#) – Englisch (GB) / English (GB)

[Neuseeland](#) – Englisch (GB) / English (GB)

[Singapur](#) – Englisch (GB) / English (GB)

[Südkorea](#) – Koreanisch / 한국어

[Taiwan](#) – Chinesisch (traditionell) / 中文 (繁體中文)

[Thailand](#) – Thai / ไทย

[Vietnam](#) – Vietnamesisch / Tiếng Việt

### EMEA

[Belgien](#) – Englisch (GB) / English (GB)

[Frankreich](#) – Französisch / Français

[Deutschland](#) – Deutsch

[Irland](#) – Englisch (GB) / English (GB)

[Italien](#) – Italienisch / Italiano

[Niederlande](#) – Niederländisch / Nederlands

[Portugal](#) – Portugiesisch / Português

[Spanien](#) – Spanisch / Español

[Vereinigte Arabische Emirate](#) – Englisch (GB) / English (GB)

[Vereinigtes Königreich](#) – Englisch (GB) / English (GB)