

Programme de parrainage Google Workspace

Guide d'utilisation des codes promotionnels (EMEA)

Avril 2022

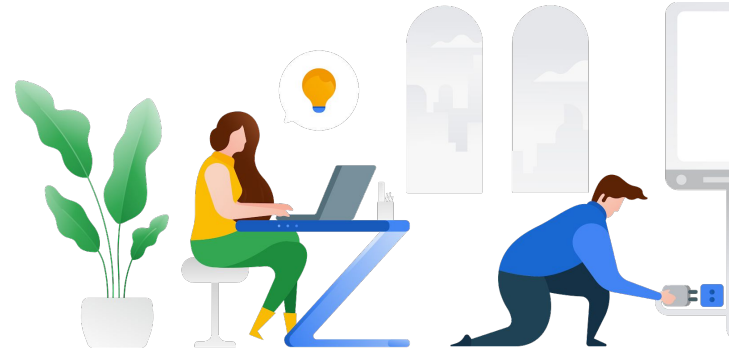


Envoyer votre code promotionnel à des clients potentiels

Merci de votre précieuse participation au programme de parrainage

Google Workspace ! Lorsqu'un client est prêt à s'inscrire à Google Workspace, gardez en tête les points suivants :

- En tant que partenaire de parrainage, vous pouvez offrir à vos clients et à vos contacts des codes promotionnels donnant droit à **une remise de 10 % par utilisateur sur l'abonnement Google Workspace la première année.**
- Lors de leur inscription à Google Workspace **en Allemagne, en Belgique, aux Émirats arabes unis, en Espagne, en France, en Irlande, en Italie, aux Pays-Bas, au Portugal et au Royaume-Uni**, les clients doivent fournir leurs informations de paiement **avant** le début de l'essai (lors du processus d'inscription à l'essai). **Le code promotionnel ne peut être saisi qu'à ce moment-là.** Une fois l'essai gratuit activé, l'utilisation des codes promotionnels n'est plus possible.
- Consultez les **ressources sur la diapositive suivante** pour simplifier l'utilisation des codes promotionnels pour vos clients.



Ressources pour l'utilisation des codes promotionnels

Rappel : Communiquez votre code promotionnel **directement** à votre client potentiel ou à la personne que vous souhaitez parrainer.

Les codes diffusés publiquement n'ouvriront aucun droit, conformément aux [conditions d'utilisation du programme](#).

1

Demandez à votre client quel [forfait](#) il souhaite souscrire.

2

Téléchargez le PDF [Business Starter](#) ou [Business Standard](#) et saisissez le code promotionnel correspondant dans le champ de texte.




[Business Starter](#)

[Business Standard](#)



3

Joignez le PDF complété à l'e-mail adressé à votre client potentiel ou à la personne que vous souhaitez parrainer.

4

Joignez également à votre e-mail le [processus de création de compte](#). Ce  guide contient des informations supplémentaires sur la manière de saisir le code promotionnel lors de l'inscription à Google Workspace.

5

Envoyez l'e-mail avec ces **deux** pièces jointes à   votre contact pour rendre son utilisation de Google Workspace encore plus agréable.

Merci pour vos parrainages Google Workspace !

Choisissez le **PDF** sur l'utilisation du code promotionnel pour le pays souhaité :

Belgique

[Business Starter](#)

[Business Standard](#)

France

[Business Starter](#)

[Business Standard](#)

Allemagne

[Business Starter](#)

[Business Standard](#)

Irlande

[Business Starter](#)

[Business Standard](#)

Italie

[Business Starter](#)

[Business Standard](#)

Pays-Bas

[Business Starter](#)

[Business Standard](#)

Portugal

[Business Starter](#)

[Business Standard](#)

Espagne

[Business Starter](#)

[Business Standard](#)

Émirats arabes unis

[Business Starter](#)

[Business Standard](#)

Royaume-Uni

[Business Starter](#)

[Business Standard](#)



Vous parrainez des clients d'autres pays ou régions ?

Si vous souhaitez obtenir ces ressources pour un autre pays, cliquez sur le lien correspondant ci-dessous :

Amérique du Nord

[Canada](#) - Anglais (américain)/English (US)

[États-Unis](#) - Anglais (américain)/English (US)

Amérique latine

[Argentine](#) - Espagnol (Amérique latine)/Español (LATAM)

[Brésil](#) - Portugais (brésilien)/Português (BR)

[Chili](#) - Espagnol (Amérique latine)/Español (LATAM)

[Colombie](#) - Espagnol (Amérique latine)/Español (LATAM)

[Mexique](#) - Espagnol (Amérique latine)/Español (LATAM)

[Pérou](#) - Espagnol (Amérique latine)/Español (LATAM)

Asie-Pacifique

[Australie](#) - Anglais (britannique)/English (GB)

[Hong Kong](#) - Anglais (britannique)/English (GB)

[Inde](#) - Anglais (britannique)/English (GB)

[Indonésie](#) - Indonésien/Bahasa Indonesia

[Japon](#) - Japonais/日本語

[Malaisie](#) - Anglais (britannique)/English (GB)

[Nouvelle-Zélande](#) - Anglais (britannique)/English (GB)

[Singapour](#) - Anglais (britannique)/English (GB)

[Corée du Sud](#) - Coréen/한국어

[Taiwan](#) - Chinois (traditionnel)/中文(繁體中文)

[Thaïlande](#) - Thai/ไทย

[Viêt Nam](#) - Vietnamien/Tiếng Việt

EMEA

[Belgique](#) - Anglais (britannique)/English (GB)

[France](#) - Français

[Allemagne](#) - Allemand/Deutsch

[Irlande](#) - Anglais (britannique)/English (GB)

[Italie](#) - Italien/Italiano

[Pays-Bas](#) - Néerlandais/Nederlands

[Portugal](#) - Portugais/Português

[Espagne](#) - Espagnol/Español

[Émirats arabes unis](#) - Anglais (britannique)/English (GB)

[Royaume-Uni](#) - Anglais (britannique)/English (GB)