

Programma referral di Google Workspace

Guida all'uso del codice promozionale - EMEA

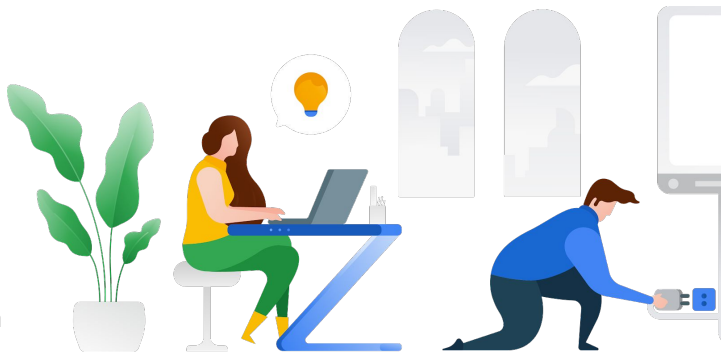
Aprile 2022



Inviare il codice promozionale ai potenziali clienti

Grazie di aver scelto di aderire al Programma referral di Google Workspace. Quando un tuo cliente sarà pronto a registrarsi a Google Workspace, ricorda che:

- Come partner di referral, avrai la possibilità di offrire ai tuoi clienti e ai segmenti di pubblico a cui ti rivolgi dei codici promozionali grazie ai quali otterranno uno sconto del **10% per utente per il primo anno di Google Workspace.**
- I clienti che si registrano a Google Workspace in **Belgio, Emirati Arabi Uniti, Francia, Germania, Irlanda, Italia, Paesi Bassi, Portogallo, Regno Unito e Spagna** sono tenuti a fornire i propri dati di pagamento **prima** dell'inizio della prova (durante la procedura di registrazione per la prova). **Questo è l'unico momento in cui è possibile inserire un codice promozionale.** Una volta iniziata la prova gratuita, non sarà più possibile utilizzare codici promozionali.
- Fai riferimento alle **risorse indicate nella prossima diapositiva** per offrire ai tuoi clienti un'esperienza d'uso del codice senza soluzione di continuità.



Risorse per l'uso del codice promozionale

Ricorda: condividi il tuo codice promozionale **direttamente** con il tuo cliente o referral potenziale.

I codici che verranno condivisi pubblicamente saranno considerati non idonei ai sensi dei [termini del Programma](#).

1

Chiedi loro a quale [piano](#) intendono registrarsi.

2

Scarica i PDF per [Business Starter](#) o [Business Standard](#) e inserisci il codice promozionale corrispondente nel campo di testo.




[Business Starter](#)

[Business Standard](#)



3

Dopo averlo salvato, allega il PDF all'email che invierai al tuo cliente o referral potenziale.

4

Nella stessa email, condividi anche questa [Procedura di registrazione dell'account](#), una guida che offre  informazioni aggiuntive su come inserire il codice promozionale durante la registrazione a Google Workspace.

5

Invia loro l'email con questi **due** allegati e rendi ancora più agevole il loro percorso verso l'utilizzo di Google Workspace.  

Grazie di aver scelto di essere un referrer di Google Workspace.

Scegli il PDF sull'uso del codice promozionale per il paese di tuo interesse:

Belgio

[Business Starter](#)

[Business Standard](#)

Francia

[Business Starter](#)

[Business Standard](#)

Germania

[Business Starter](#)

[Business Standard](#)

Irlanda

[Business Starter](#)

[Business Standard](#)

Italia

[Business Starter](#)

[Business Standard](#)

Paesi Bassi

[Business Starter](#)

[Business Standard](#)

Portogallo

[Business Starter](#)

[Business Standard](#)

Spagna

[Business Starter](#)

[Business Standard](#)

Emirati Arabi Uniti

[Business Starter](#)

[Business Standard](#)

Regno Unito

[Business Starter](#)

[Business Standard](#)



Vuoi creare referral in altri paesi o aree geografiche?

Scegli uno dei link seguenti per trovare le risorse per il paese di tuo interesse:

Nord America

[Canada](#) - Inglese (US)/English (US)

[Stati Uniti](#) - Inglese (US)/English (US)

America Latina

[Argentina](#) - Spagnolo/Español LATAM

[Brasile](#) - Portoghese (BR)/Português (BR)

[Cile](#) - Spagnolo/Español LATAM

[Colombia](#) - Spagnolo/Español LATAM

[Messico](#) - Spagnolo/Español LATAM

[Perù](#) - Spagnolo/Español LATAM

Asia Pacifico

[Australia](#) - Inglese (GB)/English (GB)

[Hong Kong](#) - Inglese (GB)/English (GB)

[India](#) - Inglese (GB)/English (GB)

[Indonesia](#) - Indonesiano/Bahasa Indonesia

[Giappone](#) - Giapponese/日本語

[Malaysia](#) - Inglese (GB)/English (GB)

[Nuova Zelanda](#) - Inglese (GB)/English (GB)

[Singapore](#) - Inglese (GB)/English (GB)

[Corea del Sud](#) - Coreano/한국어

[Taiwan](#) - Cinese (tradizionale)/中文(繁體中文)

[Thailandia](#) - Thai/ไทย

[Vietnam](#) - Vietnamita/Tiếng Việt

EMEA

[Belgio](#) - Inglese (GB)/English (GB)

[Francia](#) - Francese/Français

[Germania](#) - Tedesco/Deutsch

[Irlanda](#) - Inglese (GB)/English (GB)

[Italia](#) - Italiano

[Paesi Bassi](#) - Olandese/Nederlands

[Portogallo](#) - Portoghese/Português

[Spagna](#) - Spagnolo/Español

[Emirati Arabi Uniti](#) - Inglese (GB)/English (GB)

[Regno Unito](#) - Inglese (GB)/English (GB)