

Google Workspace Referral Program

Inwisselgids voor promotiecodes: EMEA

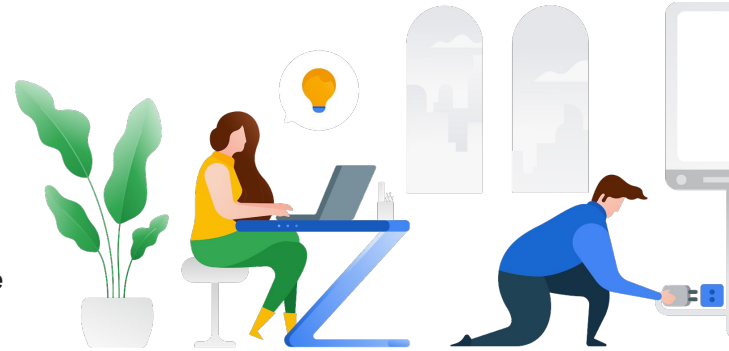
April 2022



Uw promotiecode naar potentiële klanten sturen

U bent een gewaardeerd lid van het Google Workspace Referral Program en daar zijn we u dankbaar voor. Als u een klant heeft die zich wil aanmelden voor Google Workspace, kunt u het volgende doen:

- Als verwijzende partner kunt u uw klanten, cliënten en publiek een promotiecode geven waarmee ze **10% korting krijgen per gebruiker voor het eerste jaar Google Workspace.**
- Als klanten zich aanmelden voor Google Workspace in **België, Duitsland, Frankrijk, Ierland, Italië, Nederland, Portugal, Spanje, de Verenigde Arabische Emiraten of het Verenigd Koninkrijk**, moeten ze hun betalingsgegevens opgeven **voordat** de proefperiode begint (tijdens het aanmeldingsproces voor de proefperiode). **Dit is het enige moment dat ze een promotiecode kunnen invullen.** Ze kunnen de promotiecode niet meer inwisselen nadat de kosteloze proefperiode is gestart.
- In de **bronnen op de volgende dia** ziet u hoe u klanten kunt uitleggen hoe ze hun code kunnen inwisselen.



Bronnen voor promotiecodes inwisselen

Ter herinnering: Deel uw promotiecode **rechtstreeks** met de potentiële (doorverwezen) klant.

Codes die openbaar worden gedeeld, worden gezien als ongeldig volgens de [voorwaarden van het programma](#).

1

Vraag klanten voor welk [abonnement](#) ze zich willen aanmelden.

2

Download de pdf voor [Business Starter](#) of [Business Standard](#) en vul de overeenkomende promotiecode in het tekstveld in.




[Business Starter](#)

[Business Standard](#)

3

Sla de pdf op en voeg deze bij de e-mail die u naar de potentiële (doorverwezen) klant stuurt.

4

Voeg ook het [Aanmeldingsproces voor accounts](#)  bij. In deze handleiding staat uitgelegd hoe klanten hun promotiecode moeten invullen als ze zich aanmelden voor Google Workspace.

5

Stuur ze een e-mail met deze **2** bijlagen, zodat ze makkelijk aan de slag kunnen met Google Workspace.



Bedankt dat u Google Workspace doorverwijst.

Kies de [pdf](#) over het inwisselen van de promotiecode voor het juiste land:

België

[Business Starter](#)

[Business Standard](#)

Frankrijk

[Business Starter](#)

[Business Standard](#)

Duitsland

[Business Starter](#)

[Business Standard](#)

Ierland

[Business Starter](#)

[Business Standard](#)

Italië

[Business Starter](#)

[Business Standard](#)

Nederland

[Business Starter](#)

[Business Standard](#)

Portugal

[Business Starter](#)

[Business Standard](#)

Spanje

[Business Starter](#)

[Business Standard](#)

Verenigde Arabische
Emiraten

[Business Starter](#)

[Business Standard](#)

Verenigd Koninkrijk

[Business Starter](#)

[Business Standard](#)



Verwijst u door in andere landen of regio's?

Via de links hieronder vindt u de bronnen voor het juiste land:

Noord-Amerika

[Canada: Engels \(VS\)/English \(US\)](#)

[Verenigde Staten: Engels \(VS\)/English \(US\)](#)

Latijns-Amerika

[Argentinië: Spaans/Español LATAM](#)

[Brazilië: Portugees \(BR\)/Português \(BR\)](#)

[Chili: Spaans/Español LATAM](#)

[Colombia: Spaans/Español LATAM](#)

[Mexico: Spaans/Español LATAM](#)

[Peru: Spaans/Español LATAM](#)

Asia Pacific

[Australië: Engels \(VK\)/English \(GB\)](#)

[Hongkong: Engels \(VK\)/English \(GB\)](#)

[India: Engels \(VK\)/English \(GB\)](#)

[Indonesië: Indonesisch/Bahasa Indonesia](#)

[Japan: Japans/日本語](#)

[Maleisië: Engels \(VK\)/English \(GB\)](#)

[Nieuw-Zeeland: Engels \(VK\)/English \(GB\)](#)

[Singapore: Engels \(VK\)/English \(GB\)](#)

[Zuid-Korea: Koreaans/한국어](#)

[Taiwan: Chinees \(traditioneel\)/中文\(繁體中文\)](#)

[Thailand: Thai/ไทย](#)

[Vietnam: Vietnamees/Tiếng Việt](#)

EMEA

[België: Engels \(VK\)/English \(GB\)](#)

[Frankrijk: Frans/Français](#)

[Duitsland: Duits/Deutsch](#)

[Ierland: Engels \(VK\)/English \(GB\)](#)

[Italië: Italiaans/Italiano](#)

[Nederland: Nederlands](#)

[Portugal: Portugees/Português](#)

[Spanje: Spaans/Español](#)

[Verenigde Arabische Emiraten: Engels \(VK\)/English \(GB\)](#)

[Verenigd Koninkrijk: Engels \(VK\)/English \(GB\)](#)