

Programa de recomendações do Google Workspace

Guia de resgate do código promocional para a EMEA

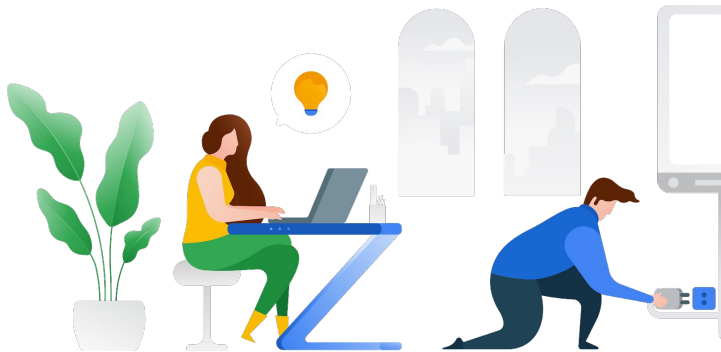
Abril de 2022



Enviar o código promocional a potenciais clientes

Obrigado por ser um membro importante do Programa de recomendações do Google Workspace. Quando tiver um cliente disposto a inscrever-se no Google Workspace, lembre-se do seguinte:

- Enquanto parceiro de recomendação, pode oferecer códigos promocionais aos seus clientes e públicos-alvo para que usufruam de **10% de desconto por utilizador no primeiro ano de subscrição do Google Workspace.**
- Quando se inscrevem no Google Workspace na **Bélgica, na França, na Alemanha, na Irlanda, na Itália, nos Países Baixos, em Portugal, na Espanha, nos Emirados Árabes Unidos e no Reino Unido**, os clientes têm de fornecer as informações de pagamento **antes** do início da avaliação (durante o processo de inscrição na avaliação). **É a única altura em que é possível introduzir um código promocional.** Não é possível resgatar códigos promocionais após o início da avaliação.
- Consulte os **recursos apresentados no diapositivo seguinte** para proporcionar uma experiência de resgate do código perfeitamente integrada ao seu cliente.



Recursos de resgate do código promocional

Lembre-se do seguinte: Partilhe o seu código promocional **diretamente** com o potencial cliente ou recomendação.

Os códigos partilhados publicamente não são considerados elegíveis nos [termos do programa](#).

1

Pergunte-lhe em que [plano](#) pretende inscrever-se.

2

Transfira o PDF do [Business Starter](#) ou [Business Standard](#) e introduza o código promocional correspondente no campo de texto.




[Business Starter](#)

[Business Standard](#)



3

Anexe o PDF que acabou de guardar ao email que vai enviar ao potencial cliente ou recomendação.

4

Nesse email, partilhe também este [processo de inscrição na conta](#).  Trata-se de um guia com informações adicionais sobre como introduzir o código promocional durante a inscrição no Google Workspace.

5

Envie o email com estes **dois** anexos para que a   respetiva experiência de utilização do Google Workspace seja ainda mais agradável.

Obrigado por recomendar o Google Workspace.

Escolha o PDF de resgate do código promocional correspondente ao país que pretende:

Bélgica

[Business Starter](#)

[Business Standard](#)

França

[Business Starter](#)

[Business Standard](#)

Alemanha

[Business Starter](#)

[Business Standard](#)

Irlanda

[Business Starter](#)

[Business Standard](#)

Itália

[Business Starter](#)

[Business Standard](#)

Países Baixos

[Business Starter](#)

[Business Standard](#)

Portugal

[Business Starter](#)

[Business Standard](#)

Espanha

[Business Starter](#)

[Business Standard](#)

Emirados Árabes Unidos

[Business Starter](#)

[Business Standard](#)

Reino Unido

[Business Starter](#)

[Business Standard](#)



Pretende efetuar recomendações noutros países ou regiões?

Escolha um dos links abaixo para encontrar estes recursos correspondentes ao país que pretende:

América do Norte

[Canadá: inglês \(EUA\)/English \(US\)](#)

[Estados Unidos: inglês \(EUA\)/English \(US\)](#)

América Latina

[Argentina: espanhol/Español LATAM](#)

[Brasil: português \(Brasil\)/Português \(BR\)](#)

[Chile: espanhol/Español LATAM](#)

[Colômbia: espanhol/Español LATAM](#)

[México: espanhol/Español LATAM](#)

[Peru: espanhol/Español LATAM](#)

Ásia-Pacífico

[Austrália: inglês \(Grã-Bretanha\)/English \(GB\)](#)

[Hong Kong: inglês \(Grã-Bretanha\)/English \(GB\)](#)

[Índia: inglês \(Grã-Bretanha\)/English \(GB\)](#)

[Indonésia: indonésio/Bahasa Indonesia](#)

[Japão: japonês/日本語](#)

[Malásia: inglês \(Grã-Bretanha\)/English \(GB\)](#)

[Nova Zelândia: inglês \(Grã-Bretanha\)/English \(GB\)](#)

[Singapura: inglês \(Grã-Bretanha\)/English \(GB\)](#)

[Coreia do Sul: coreano/한국어](#)

[Taiwan: chinês \(tradicional\)/中文\(繁體中文\)](#)

[Tailândia: tailandês/ไทย](#)

[Vietname: vietnamita/Tiếng Việt](#)

EMEA

[Bélgica: inglês \(Grã-Bretanha\)/English \(GB\)](#)

[França: francês/Français](#)

[Alemanha: alemão/Deutsch](#)

[Irlanda: inglês \(Grã-Bretanha\)/English \(GB\)](#)

[Itália: italiano/Italiano](#)

[Países Baixos: neerlandês/Nederlands](#)

[Portugal: português/Português](#)

[Espanha: espanhol/Español](#)

[Emirados Árabes Unidos: inglês \(Grã-Bretanha\)/English \(GB\)](#)

[Reino Unido: inglês \(Grã-Bretanha\)/English \(GB\)](#)