

323

HYDRAULISK GRAVEMASKIN



Maskinkraft

Driftsvekt – Nord-Amerika

Driftsvekt – Europa/Australia og New Zealand

121 kW (162 hk)

25 100 kg (55 336 lb)

24 400 kg (53 793 lb)

Cat® C7.1ACERT™ Utslippsstandardene på motoren tilfredsstiller amerikanske EPA Tier 4 Final og EU trinn IV, med et etterbehandlingssystem som ikke krever håndtering fra fører eller nedetid.

CAT®

NESTE GENERASJON GRAVEMASKINER

Den nye serien gravemaskiner fra Cat® ble utviklet med en ny tilnærming til utstyrspakker som gir deg:

- + FLERE MODELLALTERNATIVER
- + MER STANDARDTEKNOLOGI
- + FLERE MARKEDSFORDELER

Cat gravemaskiner står klare til å gjøre bedriften din sterkere og tilbyr nye måter å få mest mulig jobb gjort til lavest pris — slik at du får bedre lønnsomhet.



DEN NYE CAT® 323

HØY PRODUKSJONSYTELSE

CAT 323 leverer kraft, fart og høy produksjonstetthet. Med mer standardteknologi enn tidligere modeller, den høyeste løftekapasiteten i serien, pluss reduserte drivstoffkostnader, Cat 323 har alt du trenger for å ta virksomheten til neste nivå.



ØK EFFEKTIVITETEN OPPTIL 45 %¹

Cat 323 har bransjens høyeste nivå av standard fabrikkutrustet teknologi, inkludert Cat Grade med 2D, planering med assistent og nyttelast.

REDUSER DRIVSTOFFFORBRUKET OPPTIL 20 %²

En presis kombinasjon av lavere motorhastighet og en stor hydraulikkpumpe leverer topp ytelse mens drivstofforbruket er mindre.

SENK VEDLIKEHOLDSKOSTNADER OPPTIL 15 %³

Utvidede og mer synkroniserte vedlikeholdsintervaller øker oppetid og reduserer kostnadene sammenlignet med 323F.

¹ Bedre førereffektivitet sammenlignet med tradisjonelle planeringsmetoder.

² Sammenlignet med 323F.

³ Kostnadsreduksjon basert på 12 000 driftstimer.



DRIVSTOFFBESPARELSER LØNNER SEG

SCENARIO:

Gravemaskiner i tung drift, 1 000 timer/år

DRIVSTOFFFORBRUK PER ÅR

FORDELEN

1 000 GAL | 3 786 L
SPART!

NYE 323
4 000 GAL | 15 144 L

323F
5 000 GAL | 18 930 L

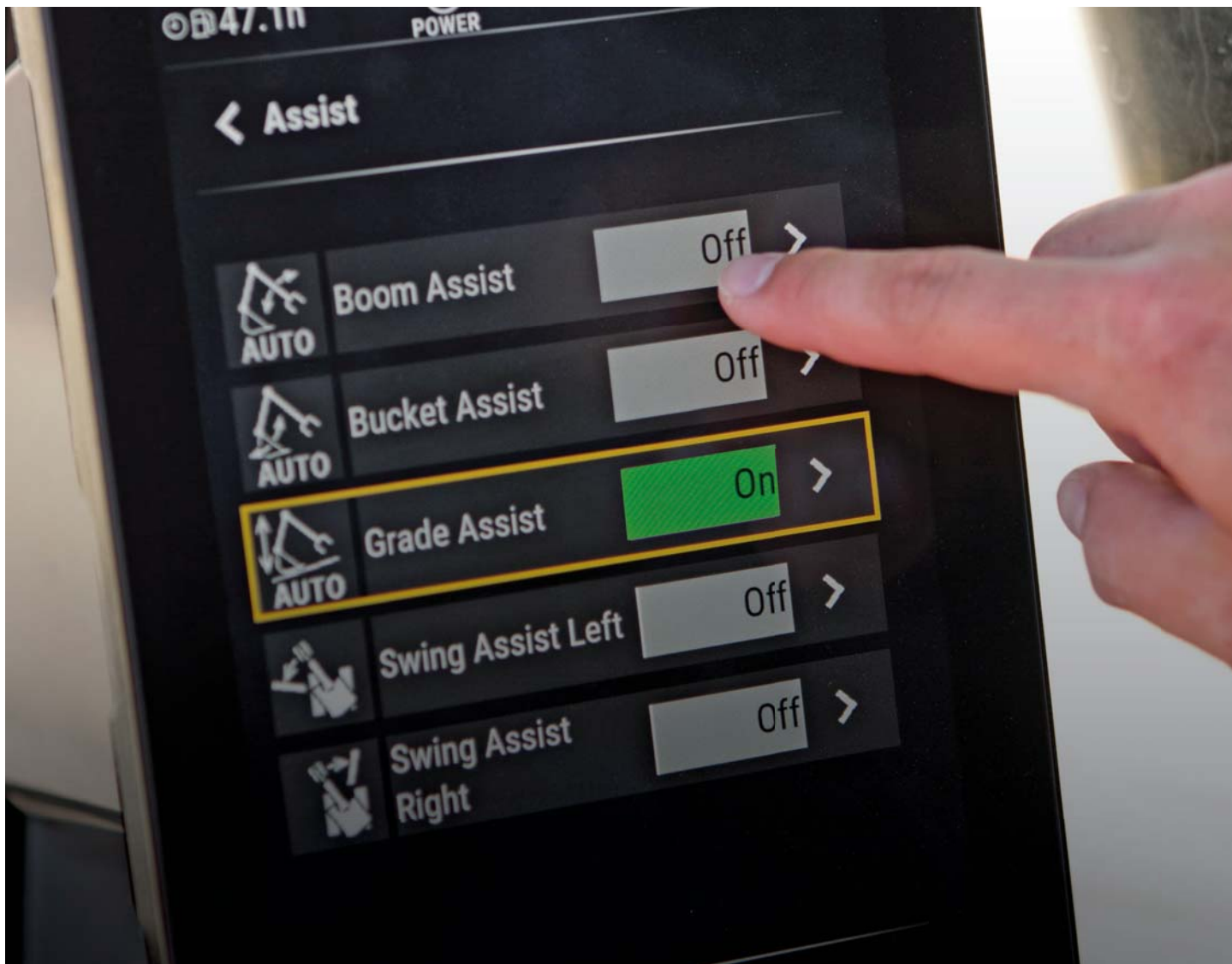
BEREGNING:

323F:

5,0 GAL/T x 1 000 T/ÅR = 5 000 GAL/ÅR
18,93 L/T x 1 000 T/ÅR = 18 930 L/ÅR

NYE 323:

(5,0 GAL/T x 80 %) x 1 000 T/ÅR = 4 000 GAL/ÅR
(18,93 L/T x 80 %) x 1 000 T/ÅR = 15 144 L/ÅR



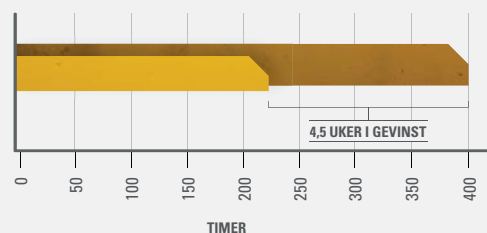
STANDARD CAT CONNECT TEKNOLOGI

**FÅR JOBBEN GJORT RASKERE
MED MINDRE ETTERARBEID**

Den innebygde teknologien Cat Connect gir deg overtaket. Førere på alle erfaringsnivå vil grave, laste og planere med økt trygghet, tempo og nøyaktighet. Resultatet? Bedre produktivitet og lavere kostnader.

**4,5 EKSTRA UKER, HVA
VIL DU GJØRE MED DE?**

45% GEVINST MED TEKNOLOGI
betyr samme mengde arbeid gjort raskere



I FJØR:

● **VED BRUK AV TRADISJONELLE PLANERINGSMETODER**
400 timer/årlig, planering med oppmerking

I ÅR:

● **VED BRUK AV NYE CAT 323 MED TEKNOLOGIEN CAT CONNECT**
220 timer/årlig, med standard Cat Grade



ØK EFFEKTIVITETEN MED OPPTIL 45 % MED TEKNOLOGIEN CAT CONNECT

STANDARDTEKNOLOGIER SOM ER ENKLE Å BRUKE INKLUDERER:



STANDARD CAT GRADE MED 2D

Cat-planering med 2D hjelper førerne med raskere planering. Førerne graver ut og fyller til nøyaktige spesifikasjoner uten å grave ut for mye. Ikke behov for landmålere for å kontrollere slik at arbeidsområdet er tryggere.



STANDARD CAT PAYLOAD

Teknologien Cat Payload leverer nøyaktige lastemålinger med veiing i fart, som bidrar til å hindre over-/underlasting og maksimerer effektiviteten. Automatisk sporing bidrar til å styre produksjonen og senke kostnader.



STANDARD CAT GRADE MED ASSIST

Automatiserte bom-, stikke- og skuffebevegelser gir mer nøyaktige nivå med færre anstrengelser. Førerne setter bare dybde og helling på monitoren og aktiverer graving med én spake.

TILGJENGELIGE VALGFRIE OPPGRADERINGER

Cat Grade med Advanced 2D og Cat Grade med 3D øker produktivitet og utvider planeringskapasiteten. Grade med Advanced 2D tilfører designkapasitet på arbeidsområdet gjennom en ekstra 10" (254 mm) høyopløselig berørings skjerm. Grade med 3D gir nøyaktig posisjonering med GPS og GLONASS.

SANNTIDSINFORMASJON FRA CAT LINK

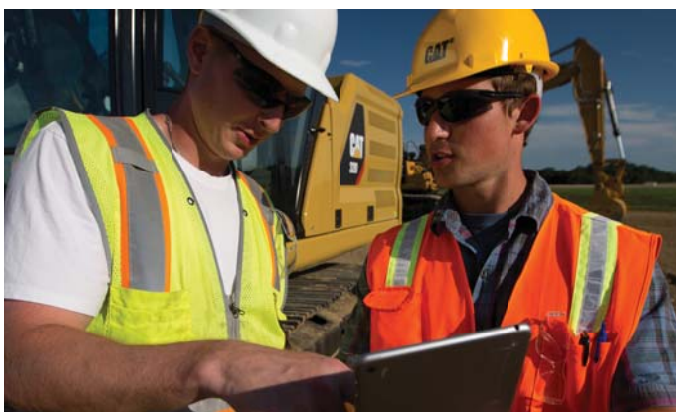
FJERNER SYNSINGEN VED ADMINISTRASJON AV UTSTYRET

Maskinvaren til Cat Link (Product Link™) og programvaren (VisionLink®) samarbeider så du har maskininformasjonen enkelt for hånden. Få sanntidstilgang til informasjon fra hver maskin i flåten på alle anleggsplasser – uansett størrelse på jobben eller hvilke utstyrsmerker du kjører.



PRODUCT LINK™

Her kan du spore utstyret, time- og drivstofforbruk, diagnostikkoder, inaktiv tid mm. for å forbedre produktiviteten og redusere driftskostnadene. Tilkobling via mobiltelefon leveres som standard. Satelitttilkobling er tilgjengelig.



VISIONLINK®

Ved bruk av det webbaserte verktøyet VisionLink ser du en felles visning av informasjonen, som gjør det enklere å administrere en sammensatt flåte og å ta informerte beslutninger om utstyret.

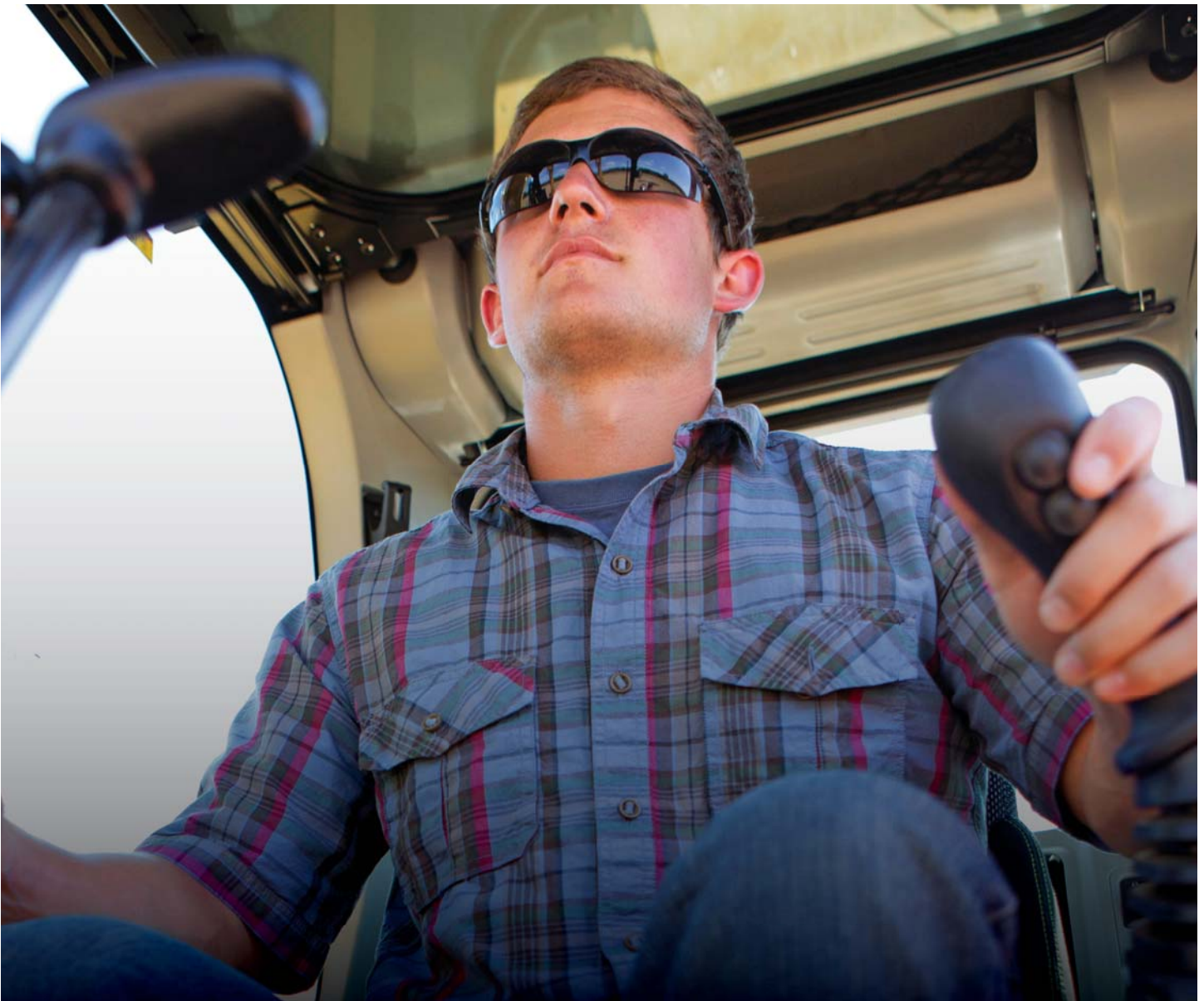


MY.CAT.COM

Du kan i tillegg få tilgang til informasjon om Caterpillar og Cat-forhandleren på my.cat.com Med bare en enkel innlogging gir my.cat.com deg tilgang til periodiske vedlikeholdsplaner, dele- og servicelogger og garantidekning mm. I tillegg kan du kobles direkte til VisionLink-kontoen.

NY FØRERHYTTE FJERNER ARBEIDSBELASTNING

Typiske anleggsplasser der gravemaskiner opererer er ulendte og utfordrende. Det er derfor det er viktig at førerhytten på 323 beskytter føreren så mye som mulig fra overbelastning, stress, lyder og temperatursvingninger som følger med jobben.



NYTT SETE OG JOYSTICK-KONSOLL REDUSERER BELASTNING.

Komfort og bevegelseeffektivitet holder førerne produktive og årvåkne hele arbeidsdagen. Det nye standardsetet er bredt og justerbart for førere i stort sett alle størrelser. Førerhyttepakken Deluxe inkluderer et oppvarmet, fjæret sete, premiumsetet er både oppvarmet og nedkjølt.



BERØRINGSSKJERM

De fleste maskininnstillingene kan kontrolleres fra den høyopløselige 8" (203 mm) (eller tilleggsutstyr 10" [254 mm]) berøringsskjermen. Den har 42 språk og er lett å nå fra setet – uten å snu og vri på deg.



NY SMART-MODUS

Den nye smart-modusen (en av tre innstillinger på kraftmodus) justerer automatisk motorkraft og hydraulisk kraft for høyeste drivstoffeffektivitet – mindre kraft til oppgaver som å svinge, og mer kraft til å grave.



JOYSTICK SOM KAN TILPASSES

Joystick-funksjoner kan tilpasses via monitoren. Både joystick-mønster og respons kan lagres etter maskinførerens preferanser. Alle preferansene er lagret med operatør-ID og gjenopprettes ved innlogging.



TRYKKSTART UTEN NØKLER

323 bruker nøkkelfri motorstart fra trykknapp. Dette gir bedre sikkerhet for maskinen ved å bruke koder til operatør-ID for å begrense og spore maskintilgang. Kodene kan legges inn manuelt, via tilleggsutstyr som en Bluetooth® fjernkontroll eller smarttelefon app.

EN STILLE, TRYGG ARBEIDSPASS

SKAPER EN SELVSIKKER FØRER



ISO-SERTIFISERT ROPS FØRERHYTTE

Den ISO-sertifiserte ROPS-hytten er lyddempet og forseglet. Vinduene og den lavere frontprofilen på maskinen gir enestående sikt til arbeidsområdet uten belastningen av å hele tiden lene seg forover.

GOD SIKT RUNDT HELE MASKINEN

Et standard ryggekamera holder føreren hele tiden oppmerksom på omgivelsene. Utstyr til 360° visning er i tillegg tilgjengelig som tilleggsutstyr.

ENKEL TILGANG TILKOBLINGSMULIGHETER OG LAGRING

Praktisk utstyr inkluderer Bluetooth-integrert radio, USB-porter for lading og telefontilkobling, uttak til 12 V DC og AUX-port, lagerplass bak, lagringslommer i tak og konsoll samt kopp- og flaskeholdere.



SIKKERHETSUTSTYR

PASSER PÅ ANSATTE OG UTSTYRET

Daglige vedlikeholdspunkter kan utføres med 100 % av kontrollpunktene tilgjengelig fra bakkenivå, noe som gjør vedlikeholdet raskere, lettere og tryggere. Sjekkpunkter inkluderer peilepinnen til motorolje, vannseparator til drivstoffet, vann- og sedimentrenering til drivstofftank og kontroll av kjølevæsknivå til kjølesystemet.

HOLD GRAVEMASKINEN SIKKER

Bruk PIN-koden på monitoren, Bluetooth-fjernkontrollen (tilleggsutstyr) eller egen smarttelefon for å aktivere startknappen.



VÆR TRYGG HVER DAG

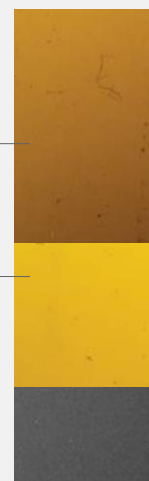
FAKTA:

Det som forårsaker mest ulykker på bygg og anlegg: **FALL***

49% AV ALLE FALL RESULTERER I ALVORLIG SKADE

30% AV FALL RESULTERER I DØD

FALL



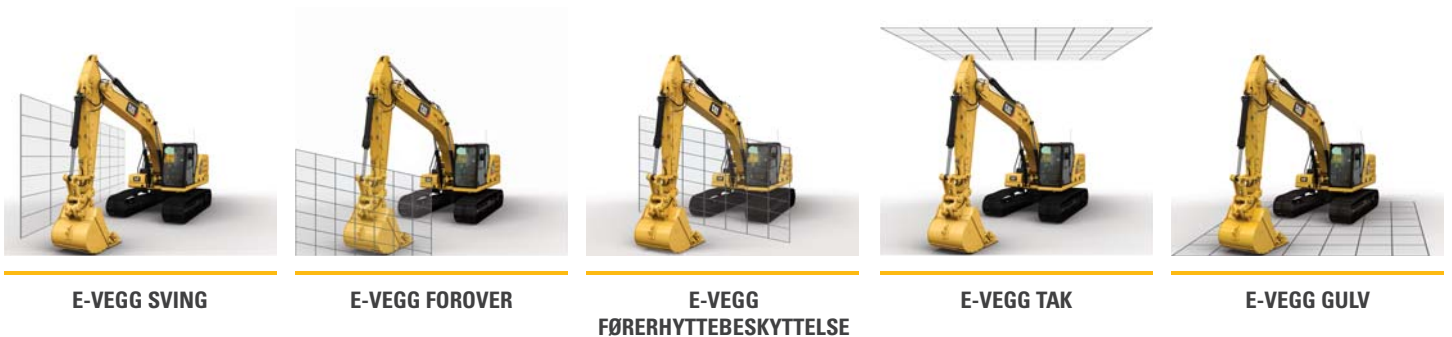
NYE 323

100% VEDLIKEHOLD PÅ BAKKENIVÅ BIDRAR TIL Å HINDRE FALL

*<https://www.ncbi.nlm.nih.gov/pmc/articles/PMC4962179/>



BESKYTTELSE I ALLE RETNINGER



E-VEGG SVING

E-VEGG FOROVER

E-VEGG
FØRERHYTTEBESKYTTELSE

E-VEGG TAK

E-VEGG GULV

2D E-SKJERMEFUNKSJON SOM STANDARDTEKNOLOGI

Standardegenskapen 2D E-skjermefunksjon stopper gravemaskinbevegelsen ved å bruke grenser satt opp i monitoren for hele arbeidsområdet – over, under, på sidene og i front. Egenskapene med E-skjermefunksjon beskytter utstyret fra skade og reduserer bøter relatert til regulering eller skade på nedgravd infrastruktur. Automatiske grenser hjelper til og med å hindre operatørrøtthet ved å redusere store utslag og at det graves ut for mye.



SENK VEDLIKEHOLDSKOSTNADENE OPPTIL 15 %

Med utvidede og mer synkroniserte vedlikeholdsintervaller, får du mer gjort til en lavere kostnad sammenlignet med 323F. Samlede filterplasseringer gjør servicen raskere. Filtre til hydraulikk, luft og drivstofftank har økt kapasitet og lengre levetid.

VIKTIGE KOSTNADSREDUKSJONER PÅ VEDLIKEHOLD INKLUDERER:

- + Samlede filterplasseringer gjør servicen raskere.
- + Flere oljefiltre med utvidede vedlikeholdsintervaller, pluss et nytt hydraulikkfilter med høyere smusskapasitet.
- + Det nye luftfilterdesignet fra Cat resulterer i en 100 % økning i service-levetid i forhold til tidligere filtre.
- + Vedlikeholdsintervallene til filtrene på drivstoffsystemet er synkronisert for å få redusert nedetid.

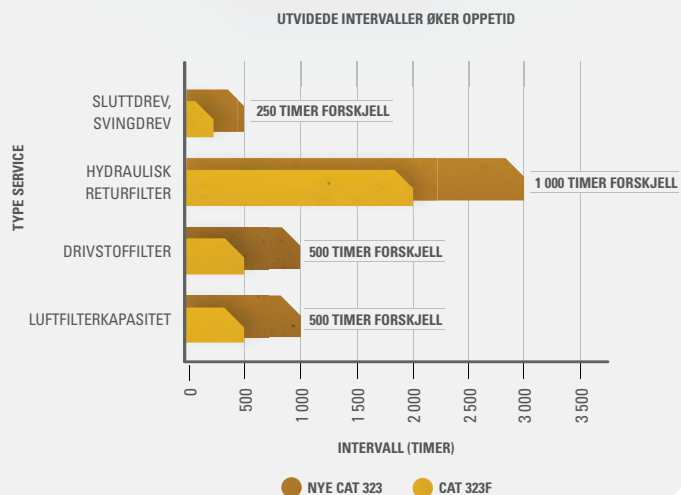


MINDRE STOPP. MER ARBEID.

MED DEN NYE 323, KOMMER DU TIL Å BRUKE

217 GAL | 820 L MINDRE OLJE*

50 FÆRRE FILTRE*



*Basert på 12 000 driftstimer.

ØK PRODUKTIVITETEN OG LØNNSOMHETEN MED UTSTYR FRA CAT

Du kan enkelt utvide utnyttelsen av maskinen ved å bruke tilleggsutstyr fra Cat. Utstyret fra Cat er utviklet for å være tilpasset vekten og hestekreftene til gravemaskinene fra Cat for forbedret ytelse, sikkerhet og stabilitet.

SKUFFER



GRIPERE



HYDRAULISKE HAMMERE



MULTIPROSESSORER



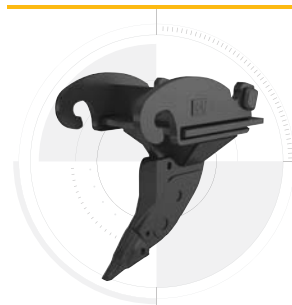
HURTIGKOBLINGER



RIVER



RIPPERTENNER



SAKSER



SKJÆR



TOMLER



KOMPAKTORER TIL
VIBRATORPLATE



TEKNISKE SPESIFIKASJONER

Se cat.com for komplette spesifikasjoner.

MOTOR		
Motormodell	Cat C7.1 ACERT	
Bruttokraft – ISO 14396/SAE J1995	122 kW	164 hk
Nettokraft – ISO 9249/SAE J1349	121 kW	162 hk
Motorturtall		
Drift	1 650 o/min	
Kjøring	1 800 o/min	
Boring	105 mm	4"
Slaglengde	135 mm	5"
Salgvolum	7 L	428 tomme ³
HYDRAULISK SYSTEM		
Hovedsystem – maksimalflyt (redskap)	429 L/min	113 gal/min
Maksimalt trykk – utstyr – normalt	35 000 kPa	5 075 psi
Maksimalt trykk – utstyr – løftekraftforsterker	38 000 kPa	5 510 psi
Maksimalt trykk – kjøring	34 300 kPa	4 974 psi
Maksimalt trykk – sving	26 800 kPa	3 886 psi
MASKINVEKT		
Driftsvekt – Nord-Amerika	25 100 kg	55 336 lb
Rekkevidde bom, 2,9 m (9'6") rekkevidde stikke, 1,38 m ³ (1,81 yd ³) HD-skuffe, 790 mm (31") HD trekammede belter, 4,2 mt (9 300 lb) motvekt.		
Driftsvekt – Europa/Australia og New Zealand	24 400 kg	53 793 lb
Rekkevidde bom, 2,9 m (9'6") rekkevidde stikke, 1,38 m ³ (1,81 yd ³) HD-skuffe, 600 mm (24") trekammede belter, 4,2 mt (9 300 lb) motvekt.		
PÅFYLLINGSKAPASITET		
Drivstofftank	345 L	86,6 gal
Kjølesystem	25 L	6,6 gal
Motorolje	25 L	6,6 gal
Svingdrev	5 L	1,3 gal
Sluttdrev (hver)	5 L	1,3 gal
Hydraulisk system (inkludert tank)	234 L	61,8 gal
Hydraulisk tank	115 L	30,4 gal
DEF-tank	41 L	10,8 gal

MÅL		
Bom	Rekkevidde 5,7 m (18'8")	
Stikke	Rekkevidde 2,9 m (9'6")	
Skuffe	1,30 m³ (1,70 yd³)	
Transporthøyde (toppen av førerhytten)	2 960 mm	9'9"
Høyde rekkverk	2 950 mm	9'9"
Transportlengde	9 530 mm	31'3"
Svingradius bak	2 830 mm	9'3"
Lengde til senter av rullene	3 650 mm	12'0"
Bakkeklaring	470 mm	1'7"
Sporvidde	2 380 mm	7'9"
Transportbredde – 600 mm (24") belter	2 980 mm	9'9"
Transportbredde – 790 mm (31") belter	3 170 mm	10'5"
Motvektklaring	1 050 mm	3'5"
ARBEIDSRÅDER OG KREFTER		
Bom	Rekkevidde 5,7 m (18'8")	
Stikke	Rekkevidde 2,9 m (9'6")	
Skuffe	1,30 m³ (1,70 yd³)	
Maksimal gravedybde	6 730 mm	22'1"
Maksimal rekkevidde på bakkenivå	9 870 mm	32'5"
Maksimal skjærehøyde	9 450 mm	31'0"
Maksimal lastehøyde	6 480 mm	21'3"
Minimum lastehøyde	2 160 mm	7'1"
Maksimal gravedybde for 2 440 mm (8'0") Flatmark	6 560 mm	21'6"
Maksimal gravedybde ved vertikal vegg	5 740 mm	18'10"
Gravekraft skuffe (ISO)	140 kN	34 308 lbf
Gravekraft stikke (ISO)	107 kN	26 094 lbf
Gravekraft skuffe (SAE)	124 kN	30 383 lbf
Gravekraft stikke (SAE)	104 kN	25 340 lbf

FØRERHYTTE

EGENSKAP	BESKRIVELSE	DELUXE	PREMIUM
ROPS	Standard lydemping	●	×
	Avansert lydemping	×	●
Høyoppløselig monitor	203 mm (8") berøringsskjerm	●	●
	254 mm (10") berøringsskjerm	○	○
Trykkstart uten nøkler	Motorkontroll	●	●
Velgebryter, hurtigtaster	Monitorkontroll	●	●
Air Condition	Automatisk bi-nivå	●	●
Fjæret sete med setebelte	Justerbar med luft	●	●
	Automatisk	×	●
	Oppvarmet	●	×
	Oppvarmet og nedkjølt	×	●
Konsoll	Justerbar i det uendelige	●	●
	Tilt-opp venstre side	●	●
Bluetooth-integrert radio.	Med USB-porter	●	●

● - standard ○ - tilleggsutstyr × - ikke tilgjengelig

STANDARD OG TILLEGGSTYR

Standard og tilleggsutstyr kan variere. Konsulter Cat-forhandleren for detaljer.

323 FØRERHYTTE	STANDARD	TILLEGGSTYR
ROPS, standard lyddemping <i>Deluxe førerhytte</i>	●	
ROPS, standard lyddemping <i>Premium førerhytte</i>	●	
Luftjusterbart sete med oppvarming, kun <i>Deluxe-modellen</i>	●	
Luftjusterbart sete med oppvarming og ventilasjon, kun <i>Premium-modellen</i>	●	
Høyoppløselig 203 mm (8") LCD-berørings skjerm monitor	●	
Høyoppløselig 254 mm (10") LCD-berørings skjerm monitor		●
CAT CONNECT TEKNOLOGI	STANDARD	TILLEGGSTYR
Cat Product Link	●	
Cat Grade med 2D	●	
Cat Grade med avansert 2D		●
Cat Grade med 3D		●
Cat Grade med Assist	●	
Cat Payload	●	
MOTOR	STANDARD	TILLEGGSTYR
Tre valgbare kraftmoduser	●	
Automatisk stopp av motor ved tomgangskjøring	●	
Kjølekapasitet ambient temperatur 52° C (125° F)	●	
-32° C (-25° F) kaldstartskapasitet		●
Elektriske kjølevifter med motsatt rotasjon	●	
Biodiesel-kapasitet opptil B20	●	
HYDRAULISK SYSTEM	STANDARD	TILLEGGSTYR
Fornylseskretser bom og stikke	●	
Vandringsredueringsventil bom og stikke		●
Automatisk oppvarming av hydraulikk	●	
Totrinns automatgir	●	
Vandringsreduksjonsventil for bom og stikke	●	
Returfilterkrets for hammer		●
Kombinert flyt/høyt trykk hjelpekrets		●
Medium trykkrets		●
Hurtigkoblingskrets til Cat hurtigkobling		●

BOM OG STIKKE	STANDARD	TILLEGGSTYR
5,7 m (18'8") rekkevidde bom, 2,9 m (9'6") stikke	●	
5,7 m HD (18'8") rekkevidde bom, 2,9 m (9'6") HD stikke		●
UNDERVOGN OG KONSTRUKSJONER	STANDARD	TILLEGGSTYR
600 mm (24") trekammede belter		●
700 mm (28") trekammede belter		●
790 mm (31") trekammede belter	●	
900 mm (35") trekammede belter		●
Surrepunkter på basisramme	●	
4 200 kg (9 300 lb) motvekt		●
5 400 kg (11 900 lb) motvekt	●	
ELEKTRISK SYSTEM	STANDARD	TILLEGGSTYR
To 1 000 CCA vedlikeholdsfrie batterier	●	
Programmerbar LED med tidsforsinkelse arbeidslys	●	
LED chassislys, venstre/høyre bomlys, førerhyttelys	●	
SERVICE OG VEDLIKEHOLD	STANDARD	TILLEGGSTYR
Prøvetakingsventiler til planlagte oljeprøvetaking (S-O-S SM)	●	
Oljepeilepinner på bakke- og plattformnivå	●	
Fjernblinker	●	
SIKKERHET	STANDARD	TILLEGGSTYR
Ryggekamera	●	
Kamera høyre side	●*	●*
Speil høyre side	●	
360° sikt		●
Nødstoppbryter på bakkenivå	●	
Rekkverk og håndtak på høyre side	●	
Signal-/varselhorn	●	

*Standard i Europa, tilleggsutstyr i andre regioner.

Ikke alle funksjonene er tilgjengelig i alle regioner. Hør med lokal Cat-forhandler for spesifikke tilbud i ditt område.

For tilleggsinformasjon, referer til de tekniske spesifikasjonsbrosjyrene på for 320 GC, 320 og 323 modellene tilgjengelig på www.cat.com eller hos Cat-forhandleren.

BUILT FOR IT.™

For mer fullstendig informasjon på Cat-produkter, forhandlertjenester og industriløsninger, besøk oss på nett på www.cat.com

© 2017 Caterpillar. Alle rettigheter reservert.

VisionLink® er et varemerke av Trimble Navigation Limited, registrert i USA og i andre land.

Materialer og spesifikasjoner kan endres uten forvarsel. Promoterte maskiner på bildene kan inkludere utstyr i tillegg. Besøk Cat-forhandleren for tilgjengelig tillegg utstyr.

CAT, CATERPILLAR, BUILT FOR IT, deres respektive logoer, varemerket Caterpillar Yellow, Power Edge i tillegg til selskapets og produktets identitet brukt i dette dokumentet er Caterpillars varemerker og kan ikke brukes uten tillatelse.
www.cat.com www.caterpillar.com

ANX02331-01
Erstatter ANX02331
Byggenummer: 07A

