



Volvo Construction Equipment

# EC220E

Volvo Grävmaskiner 20,6–25,8t 175hk



# Passion för prestanda

Vi på Volvo Construction Equipment vet vad en krävande bransch behöver. Genom att utveckla produkter och tjänster som ökar produktiviteten strävar vi ständigt efter att sänka kostnaderna och öka vinsterna för våra kunder – branschens experter. Som medlem i Volvo-koncernen är det vår passion att skapa innovativa lösningar som hjälper dig att arbeta smartare – inte hårdare.

## Prestera mera

Att få mer gjort med mindre resurser är en av våra ledstjärnor på Volvo Construction Equipment. Vi har sedan länge kombinerat hög produktivitet med låg energiförbrukning, användarvänlighet och hållbarhet. Volvo är helt i en klass för sig när det gäller att sänka livscykelkostnaderna.

## Behovsanpassning

Det är viktigt att kunna skapa lösningar som passar olika branschers specifika behov. Sådan innovation kräver ofta avancerad teknik – men det behöver inte alltid vara så. Några av våra bästa idéer är också de enklaste, eftersom de grundar sig på vår gedigna kunskap om våra kunders vardag.



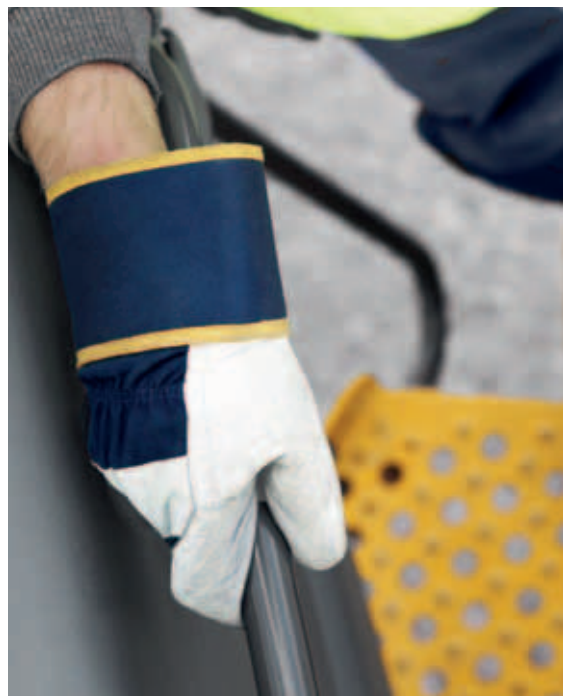
## Man lär sig mycket på 180 år

Volvo har genom åren lanserat avancerade lösningar som har revolutionerat användningen av anläggningsmaskiner. Säkerheten är som alla vet Volvos främsta styrka. Att skydda förarna, de som finns runt omkring och att minimera vår miljöpåverkan är kärnvärden som hela tiden formar vår produktutvecklingsfilosofi.

## Vi står på din sida

På Volvo ser vi till att ha den bästa personalen, så att vi kan leva upp till varumärkets rykte. Och vi är alltid beredda att snabbt och effektivt hjälpa våra kunder, var de än finns – världen över.

**Prestanda är vår passion.**



Volvo Lastvagnar



Renault Lastvagnar



Mack Lastvagnar



UD Lastvagnar



Volvo Bussar



Volvo Construction Equipment



Volvo Penta



Volvo Financial Services

# Klassens bästa effektivitet

EC220E bygger på sitt effektivitetsrykte från D-serien genom att säkerställa att alla komponenter fungerar tillsammans och kompletterar varandra. Förbättringarna ger klassens bästa bränsleeffektivitet, utan att kompromissa med effekten – vilket minskar utsläpp och bränsleförbrukning och ökar produktiviteten.

## Volvo motor

Med beprövad och avancerad teknik och flera decenniers erfarenhet ger Volvos robusta D6 steg IV-motor mer effekt, lägre bränsleförbrukning och lägre utsläpp med överlägsen kvalitet, driftsäkerhet och tålighet.



## Flytläge för bomcylindrar

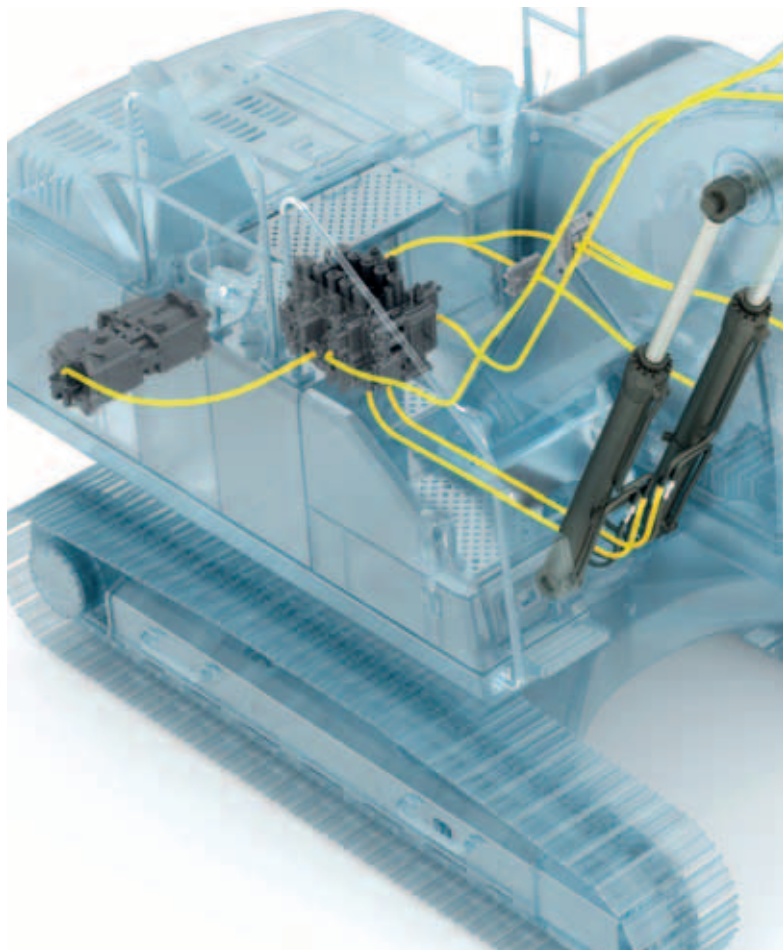
Med bommens flytfunktion kan mer pumpflöde användas till andra funktioner, vilket ytterligare minskar cykeltiderna. Planeringsarbeten kan också utföras enklare.

## Automatisk motoravstängning

För att minska bränsleförbrukningen stängs motorn automatiskt av när maskinen har varit inaktiv under en viss tid (som standard fem minuter).

## Ökad effekt

Pumpens ökade ineffekt ger ett mycket responsivt arbete, högre produktivitet och snabbare cykeltider.



## Huvudmanöverventil och programvara

Ventilen är kompatibel med programvara i maskinen som underlättar reglerbarheten genom att göra arbetet enkelt och smidigt. Förutom ökad svängkraft är EC220E även försedd med en prioriteringsventil för svängfunktionen. Detta förbättrar reglerbarheten för sväng- och skafstarbete, vilket gör den perfekt för lastning av lastbilar.



#### Optimerad hydraulik

Hydraulsystemet, det helt elektroniska styrsystemet och det avancerade ECO-läget har optimerats för att samarbeta harmoniskt med D6 steg IV-motorn. De matchar motorkraften, minskar effektförlusterna, ökar kontrollen och minskar responstiden.



#### Människa-maskin-gränssnitt (HMI)

Alla maskin-gränssnitt – inklusive styrspakar, tangentbord, paneler och större LCD-monitorer – är ergonomiskt utformade för bästa reglering och effektivitet. Det ökar produktiviteten och komforten på arbetsplatsen. Antalet reglage har reducerats och klimatkontrollen kan enkelt justeras eftersom den är inbyggd i tangentbordet.

# Första valet för komfort

Hyttdesignen gör att föraren själv kan reglera personliga specifikationer – från klimatkontroll till funktionsgenvägar via styrspaken. Den rymliga hytten gör att föraren har gott om utrymme och skapar därmed en arbetsmiljö för optimal produktivitet.

## Sidokamera

Liksom backkameran kan sidokameran väljas för kundens bekvämlighet. Båda bilderna visas på färgskärmen. Det skapar en säkrare arbetsmiljö och skyddar både föraren och markpersonalen.



## Genvägstangent

Funktioner som vindrutetorkare, kameror, automatländning eller Power Max-funktionen kan alla kopplas till en genvägstangent på joysticken. Det ökar bekvämligheten. På så sätt kan föraren välja en funktion under applikationen utan störningar.



## Bluetooth®

För ökad förarkomfort och produktivitet kan du nu ansluta en Bluetooth-enhet till maskinen och aktivera handsfree-funktionen.



## Bältesvarnare

Om inte säkerhetsbältet är påtaget när startnyckeln vrids om avges larm i intervaller med en kontinuerlig visuell signal. Det understryker vår prioritering av förarens säkerhet.

# En grund byggd av pålitlighet och kvalitet

Kvalitet är ett av Volvos kärnvärden, vilket går hand i hand med pålitlighet och uthållighet. EC220E är särskilt fokuserad på att alla komponenter arbetar på en hög kapacitetsnivå, samtidigt som den är byggd för att hålla länge. Det ger både kunden och föraren sinnesfrid.

## ROPS

Hytten är av ROPS-typ – en förstärkt stålstruktur skyddar föraren om maskinen skulle välta och den uppfyller också ISO-säkerhetskraven.



## Bom och skaft

Den robusta designen inkluderar invändiga plåtar som är placerade för att stötta tryckpunkter vid alla applikationer. Det bidrar till att avlasta de utsatta områdena på bommen och skaftet för maximal produktivitet, gång på gång, i de mest krävande applikationerna.



## Nedre ram

Den intelligent utformade X-formade nedre ramen möjliggör en jämn viktfordelning. Det ökar stabiliteten och hållbarheten och skyddar mot skador från sten och splitter.



## Smal och extra kraftig (NH) undervagn

Den extra stora och kraftiga undervagnen på EC220 NH skapar enastående dragkraft för ökad hållbarhet och tillförlitlighet i krävande terräng. En robust undervagn ökar maskinens livslängd.





#### Byggt för att hålla

Vid arbeten i tuffa förhållanden är varje komponent viktig. Därför lägger Volvo extra omsorg på detaljerna under konstruktion och tillverkning. Silikontätningar används för att skydda mot rost och maskinen är försedd med vattentäta kablage och kopplingar. Dessutom är dörrgångjärnen extra kraftiga, och ramens arbetsbelysning är fastbultad.



#### Ultimat redskapsbärare

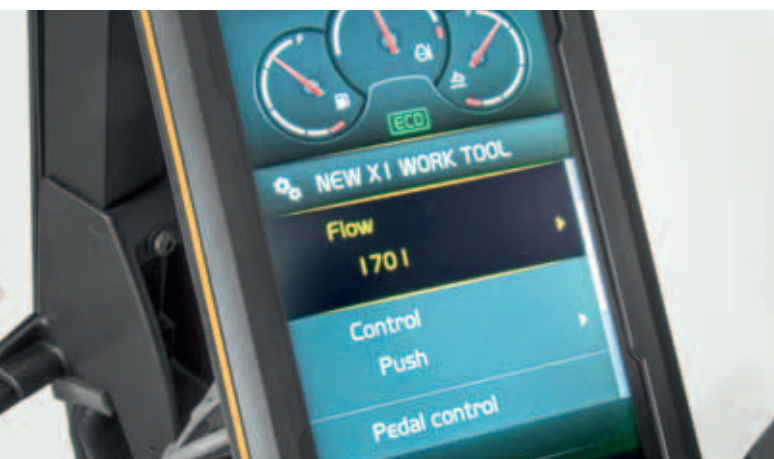
Maskinen kan justeras för att passa med en mängd olika hydraulikledningar, som är fabriksmonterade med bryt- och saxledning (X1) samt rotatorledning (X3). De toppmoderna extra ledningarna ger rätt flöde och tryck för specialredskap som slätteraggregat och fräsar, saxar, krossar, tiltrotatorer med mera. Du kan välja mellan en- eller tvåpumpsflöde för maximala intäkter och maximal produktivitet.

# Kundens val

Att skapa en maskin som kan anpassas till en rad redskap ökar produktiviteten och minskar cykeltiden. EC220E är inte bara mångsidig, utan införlivar dessutom samma höga kvalitetsprestanda i alla applikationer. Det gör att föraren kan vara säker på att det inte finns något bättre alternativ än Volvo.

## Redskapssystem

Det lösenordsskyddade hanteringssystemet har plats för upp till 20 olika sparade redskap. Det förinställer och medger att hydraulflöde och hydraultryck justeras från hytten. Det gör att olika redskap kan användas, vilket ökar mångsidigheten.



## Extra ledning

En extra ledningsdragningslösning finns tillgänglig för rör för hydraulhammare och saxledningar (X1), och kan användas med tilt-/rotatorredskap.



## Elektrisk pedal

Den elektriska pedalen ger precis kontroll så att föraren kan använda fler slags redskap.



## Responsläge

Redskapens svars känslighet kan justeras med hjälp av tangentbordet. På så sätt kan föraren skräddarsy maskinresponsen för maximal effekt i olika miljöer.

# Lösningar för förebyggande underhåll

Genom att underhålla din maskin säkerställer du maximal livstid och produktivitet. Det är anledningen till att Volvo har gjort denna process enkel – den är utvecklad för att vara snabb, regelbunden och säker.

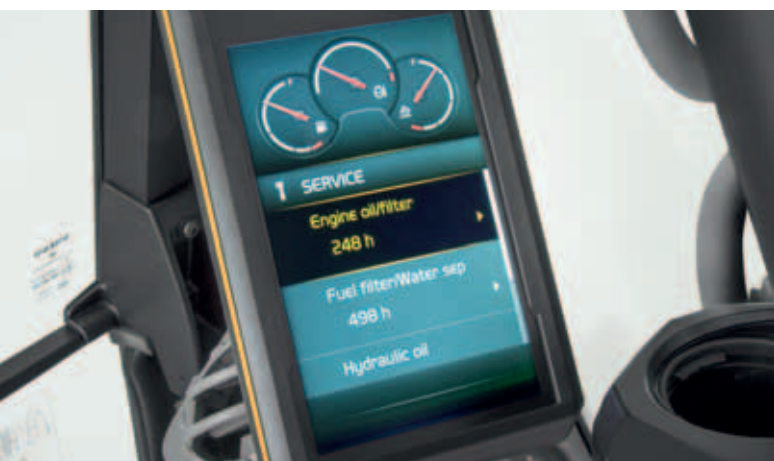
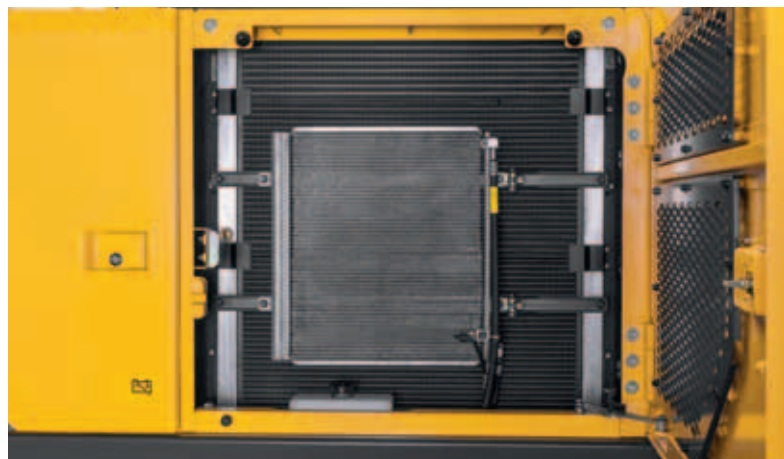
## Vikbara skyddsräcken i full storlek

Flera stabila ledstänger och vikbara skyddsräcken gör det lätt och säkert att nå överbyggnaden vid inspektion och underhåll. Skyddsräcket är nedfällbart för att minimera transporthöjden.



## Kylare i ett lager

Radiatorn, laddluftkylaren och hydrauloljekylaren är placerade sida vid sida i ett lager för att maximera effektiviteten, motverka blockeringar och underlätta rengöring. Systemet är lätt att komma åt från marknivå genom att bara öppna luckan på sidan.



## Meddelanden om serviceintervall

Servicemeddelanden visas i realtid på färgskärmen för att medge diagnostiska kontroller. Separata serviceintervall gäller för motoroljefiltret, bränslefiltret/vattenavskiljaren, hydrauloljan och hydrauloljefiltret. Det ger föraren full kontroll och maximal drifttid.



## Halkfria stålplåtar

Välplacerade perforerade halkskyddsplåtar ger överlägset grepp och hållbarhet. Designen främjar enkel rengöring och ökar säkerheten.



#### Grupperade filter

Maskinens livslängd förlängs betydligt med regelbundna inspektioner. Därför har Volvo grupperat filtren så att de går snabbt att byta. Det ökar maskinens drifttid tack vare snabbare service.



#### Matchande redskap



Volvos hållbara redskap är specialbyggda för att fungera i perfekt harmoni med Volvos maskiner, så att de bildar en fast, pålitlig enhet. Med funktioner och egenskaper som passar idealiskt ihop är Volvos redskap som en integrerad del av den grävmaskin som de är avsedda för.

# Mix & match för överlägsna kombinationer

Maximera din produktivitet och lönsamhet med Volvos bandgrävare EC220E och en mängd hållbara redskap. Öka din mångsidighet, få tillgång till fler arbetsområden och utför många olika uppgifter – samtidigt som du får snabbare cykeltider och utmärkt kontroll.

## Skopor – GP/HD/XD

Volvos skopor är det perfekta verktyget för grävning och upplagshantering i alla material från mjuka till medelhårda och hårda. De extra kraftiga skoporna (HD) är avsedda för produktiv grävning i kompakta material. Alla ger maximal produktivitet och lång livslängd samt har Volvos originalsliedelar.



## Hydraulhammare HB21, HB22

Hydraulhammarna i HB-serien är optimerade för de specifika vikterna hos Volvo-maskinerna och skräddarsydda för Volvos snabbfästen för snabba, säkra och enkla redskapsbyten. De är tillgängliga med ett heltäckande utbud av verktyg.



## Snabbfäste

Volvo erbjuder ett fullt utbud av redskapsfästen, från dedikerade Volvo S-typsfäste till Steelwrist®. Båda fästena har framaxellåsteknik som ger överlägsen säkerhet vid byte av redskap. De innovativa fästena är inte bara utformade för att passa perfekt ihop med Volvos grävmaskiner, utan uppfyller även de senaste säkerhetsriktlinjerna ISO 13031 och EN474-1.

## Tiltrotator

Volvos tiltrotator kan beställas fabriksinstallerad med flerfunktionsspakar och färgskärm som är helt inbyggd i maskinens system. Den nya serien Volvo XD-grävmaskinsskopor är perfekt anpassade till den fabriksinstallerade tiltrotatorn.

# Förbättrad total ägandekostnad

## Bom och skaft

För att uppnå bästa prestanda väljer du den lämpligaste bom-skaft-konfigurationen för dina förutsättningar.



## Ultimat redskapsbärare

Inte bara utformad för att vara kompatibel med många redskap, utan också för att förbättra deras prestanda med snabb och enkel omkoppling för att tillgodose alla behov.



## Optimerad hydraulik

Utformad för att perfekt matcha motoreffekten, minska effektförlusten och förbättra reglerbarhet och svarstid.

## AdBlue®

Volvo erbjuder en kvalitetssäkrad, kostnadseffektiv, lättillgänglig och komplett AdBlue-lösning. Kontakta din Volvo-återförsäljare för mer information.

® = registrerat varumärke för Verband der Automobilindustrie e.V. (VDA)

## Flytläge för bom

Pumpflödet för sänkning av bommen elimineras och kan användas till andra funktioner, vilket minskar cykeltiderna. Planeringsarbeten kan också utföras enklare.

## Redskapssystem

Det lösenordsskyddade hanteringssystemet har plats för upp till 20 olika sparade redskap. Den förinställer och gör att hydraulflöde och tryck kan justeras i hytten.





### Vikbara skyddsräcken i full storlek

Flera stabila ledstänger och vikbara skyddsräcken gör det lätt och säkert att nå överbyggnaden vid inspektion och underhåll.

### Sidokamera

Täcker den visuella döda vinkeln på sidan av maskinen. Vyn visas på färgskärmen. Det skapar en säkrare arbetsmiljö och skyddar både föraren och markpersonalen.



### Hyttens funktioner

Alla funktioner i hytten är ergonomiskt placerade och utformade för optimal kontroll och effektivitet.

### Bluetooth®

Bluetooth och handsfreefunktioner har lagts till så att föraren kan ansluta till trådlösa funktioner för ökad komfort och säkerhet.

### Snabbvalsfunktion

För enkel användning kan funktioner som vindrutetorkare, kameror, automatdämpning eller Power Max-funktionen alla kopplas till en snabbvalsknapp på styrspaken.

### Volvo motor

Volvos effektiva D6 steg IV-motor ger dig mer kraft samtidigt som den förbrukar mindre bränsle, vilket i sin tur ger lägre utsläpp.



### Grupperade filter

Filtern är välgrupperade och lättåtkomliga från jordnivån. Detta förbättrar hastigheten och underlättar service.



### Byggt för att hålla

Alla detaljer – oavsett hur små de är – har setts över. Silikon tätningar används för att skydda mot rost och maskinen är försedd med vattentäta kablage och kopplingar. Dessutom är dörrgångjärnen extra kraftiga och ramens arbetsbelysning är fastbultad.

# Öka värdet på din verksamhet

Att vara Volvo-kund innebär att du har en hel uppsättning tjänster till hands. Volvo kan erbjuda långsiktigt partnerskap, skydda dina intäkter och tillhandahålla ett fullt utbud av kundlösningar med högkvalitativa reservdelar, levererade av engagerad personal. Volvo arbetar för att öka den positiva avkastningen på din investering och maximera drifttiden.



## Kompleta lösningar

Volvo har rätt lösning för dig. Så varför inte låta oss ta hand om alla dina behov genom hela maskinens

livscykel? Vi kan minska din totala ägandekostnad och öka dina intäkter genom att lyssna till dina behov.



## Volvo originaldelar

Vår känsla för detaljer är det som skiljer oss från mängden. Detta beprövade koncept är en bra investering i din maskins framtid. Reservdelarna genomgår rigorösa tester innan de godkänns, eftersom varje liten del har betydelse för drifttiden och prestandan. Endast genom att använda Volvo originaldelar kan du vara säker på att din maskin bibehåller den välkända Volvo-kvaliteten.



## Servicenätverk

För att kunna tillgodose dina behov snabbare är en Volvo-expert strax på väg till din arbetsplats från en av våra Volvo-anläggningar. Med vår omfattande infrastruktur av tekniker, verkstäder och återförsäljare har Volvo ett heltäckande nätverk till din tjänst, med lokal kunskap och global erfarenhet.



**Trygghetsavtal**

Vårt utbud av trygghetsavtal erbjuder förebyggande underhåll, totalreparationer och ett antal servicetillfällen. Volvo använder den senaste tekniken för att övervaka maskinens drift och status och ger dig råd om hur du kan öka din lönsamhet. Med ett trygghetsavtal har du kontroll på dina servicekostnader.

# Volvo EC220E i detalj

## Motor

Den senaste generationen dieselmotorer från Volvo uppfyller helt kraven i utsläppsföreskrifterna Tier 4f/steg IV. De har Volvo Advanced Combustion Technology (V-ACT) och är konstruerade för att leverera överlägsen prestanda och bränsleeffektivitet. Motorn har exakta högtrycksbränsleinsprutare, turboladdare och luft-till-luft laddluftkylare samt elektroniska motorreglage för att optimera maskinens prestanda.

**Luftfilter:** Trestegs med förenare

**Automatiskt tomgångssystem:** Sänker motorvarvtalet till tomgång om spakar och pedaler inte används, vilket resulterar i lägre bränsleförbrukning och låga ljudnivåer i hytten.

|                             |                     |             |
|-----------------------------|---------------------|-------------|
| Motor                       | Volvo               | D6J         |
| Max. effekt vid             | varv/sek / varv/min | 30 / 1 800  |
| Netto, ISO 9249/SAE J1349   | kW/hk               | 128 / 174   |
| Brutto, ISO 14396/SAE J1995 | kW/hk               | 129 / 175   |
| Max. vridmoment vid         | Nm/ varv/min        | 849 / 1 350 |
| Antal cylindrar             |                     | 6           |
| Cylindervolym               | l                   | 5,7         |
| Cylinderdiameter            | mm                  | 98          |
| Slaglängd                   | mm                  | 126         |

## Elsystemet

Väl skyddat högkapacitetselsystem. Vattentäta kabelsatskontakter med dubbel låsning används för att säkerställa korrosionsfria anslutningar. Huvudreläerna och magnetventilerna är skyddade för att hindra skador. Batterifrånskiljare är standard. Contronics ger avancerad övervakning av maskinens funktioner och viktig diagnostisk information.

|            |        |            |
|------------|--------|------------|
| Spänning   | V      | 24         |
| Batterier  | V / Ah | 2 x 12/140 |
| Generator  | V / Ah | 28 / 80    |
| Startmotor | V/kW   | 24 / 5,5   |

## Svängsystem

Svängsystemet har en axialkolmotor som driver en planetväxellåda för maximalt vridmoment. Automatisk svängbroms och svängdämpningsventil är standard

|                     |          |      |
|---------------------|----------|------|
| Max. svänghastighet | varv/min | 11,1 |
| Max. vridmoment     | kNm      | 83   |

## Drivlina

Varje band drivs av en automatisk tvåstegs axialkolmotor. Transportbromsarna som har flera skivor ansätts av fjäderkraft och lossas hydrauliskt. Drivmotorerna, bromsarna och planetväxlarna sitter väl skyddade i bandramarna.

|                    |      |           |
|--------------------|------|-----------|
| Max. dragkraft     | kN   | 183       |
| Max. larvhastighet | km/h | 3,5 / 5,7 |
| Max. lutning       | °    | 35        |

## Undervagn

Robust X-formad ram med smorda och tätade larvkedjor som standard

### EC220EL

|                            |    |                             |
|----------------------------|----|-----------------------------|
| Larvplatta                 |    | 2 x 49                      |
| Länkelning                 | mm | 190                         |
| Bandbredd, trippelkam      | mm | 500 / 600 / 700 / 800 / 900 |
| Bandbredd, trippelkam (HD) | mm | 600                         |
| Bandbredd, dubbelkam       | mm | 700                         |
| Bandbredd, enkelkam        | mm | 600                         |
| Underrullar                |    | 2 x 8                       |
| Överrullar                 |    | 2 x 2                       |

### EC220ENL

|                            |    |                 |
|----------------------------|----|-----------------|
| Larvplatta                 |    | 2 x 49          |
| Länkelning                 | mm | 190             |
| Bandbredd, trippelkam      | mm | 500 / 600 / 700 |
| Bandbredd, trippelkam (HD) | mm | 600             |
| Bandbredd, dubbelkam       | mm | 700             |
| Underrullar                |    | 2 x 8           |
| Överrullar                 |    | 2 x 2           |

### EC220EN

|                            |    |                       |
|----------------------------|----|-----------------------|
| Larvplatta                 |    | 2 x 46                |
| Länkelning                 | mm | 190                   |
| Bandbredd, trippelkam      | mm | 600 / 700 / 800 / 900 |
| Bandbredd, trippelkam (HD) | mm | 600                   |
| Underrullar                |    | 2 x 7                 |
| Överrullar                 |    | 2 x 2                 |

### EC220ENH

|                       |    |                 |
|-----------------------|----|-----------------|
| Larvplatta            |    | 2 x 45          |
| Länkelning            | mm | 203             |
| Bandbredd, trippelkam | mm | 500 / 600 / 700 |
| Underrullar           |    | 2 x 7           |
| Överrullar            |    | 2 x 2           |

## Hydraulsystem

Hydraulsystemet, det helt elektroniska styrsystemet och det avancerade ECO-läget har optimerats för att samarbeta harmoniskt med motorn. De matchar motorkraften, minskar effektförlusterna, ökar kontrollen och minskar responstiden.

### Följande viktiga funktioner ingår i systemet:

**Summeringssystem:** Kombinerar flödet från båda hydraulpumparna för att garantera korta cykeltider och hög produktivitet.

**Skaftprioritering:** Prioriterar skaftfunktionen för snabbare cykeltider i samband med slantning och bättre skopfyllnad vid grävning.

**Svängprioritering:** Prioriterar svängfunktioner för snabbare samkörning av aggregatrörelser.

**Regenereringssystem:** Förhindrar kavitation och ger flöde till andra rörelser under samtidiga operationer för maximal produktivitet.

**Power boost:** Alla gräv- och lyftkrafter ökas.

**Hällventiler:** Hällventiler för bom och skaft förhindrar krypning i grävutrustningen.

### Huvudpump

|                |   |
|----------------|---|
| Typ            | 2 x axialkolvpumpar med reglerbar slagvolym |
| Maximalt flöde | l/min 2 x 207                               |

### Servopump

|                |               |
|----------------|---------------|
| Typ            | Kugghjulspump |
| Maximalt flöde | l/min 1 x 18  |

### Tryckbegränsningsventiler

|                 |     |             |
|-----------------|-----|-------------|
| Arbetstryck     | MPa | 34,3 / 36,3 |
| Larvning        | MPa | 34,3        |
| Sväng           | MPa | 27,9        |
| Servopilotkrets | MPa | 3,9         |

**Körning:** Variabel axialkolvmotor med mekanisk broms.

**Sväng:** Fast axialkolvmotor med mekanisk broms.

## Hydraulcylindrar

|                              |        |             |
|------------------------------|--------|-------------|
| Monobom                      |        | 2           |
| Cylinderdiameter x slaglängd | ø x mm | 125 x 1 235 |
| Tvådelad bom                 |        | 1           |
| Cylinderdiameter x slaglängd | ø x mm | 160 x 1 070 |
| Skaft                        |        | 1           |
| Cylinderdiameter x slaglängd | ø x mm | 135 x 1 540 |
| Skopa                        |        | 1           |
| Cylinderdiameter x slaglängd | ø x mm | 120 x 1 065 |
| Skopa för LR-bom             |        | 1           |
| Cylinderdiameter x slaglängd | ø x mm | 100 x 865   |

## Påfyllningsvolym vid service

|                        |   |         |
|------------------------|---|---------|
| Bränsletank            | l | 320     |
| Hydraulsystem, totalt  | l | 290     |
| Hydraultank            | l | 140     |
| AdBlue-tank            | l | 27      |
| Motorolja              | l | 25      |
| Motorfylvätska         | l | 35      |
| Svängväxellåda         | l | 6       |
| Undervagnstransmission | l | 2 x 5,8 |

## Hytt

Förarhytten är lättåtkomlig tack vare den breda dörröppningen. Förarhytten är upphängd i hydrauliskt dämpade fästen som minskar stötar och vibrationer och ger en utmärkt förarkomfort. I kombination med ljudabsorberande isolering ger detta låga ljudnivåer. Hytten har mycket bra runtomskikt. Vindrutan kan enkelt skjutas upp i hyttaket, och den nedre framrutan kan tas bort och förvaras i sidodörren.

**Integrerat luftkonditionerings- och värmesystem:** Den trycksatta och filtrerade hyttluften levereras av en automatiskt styrd fläkt. Luften fördelas i hytten från 14 olika ventilmunstycken.

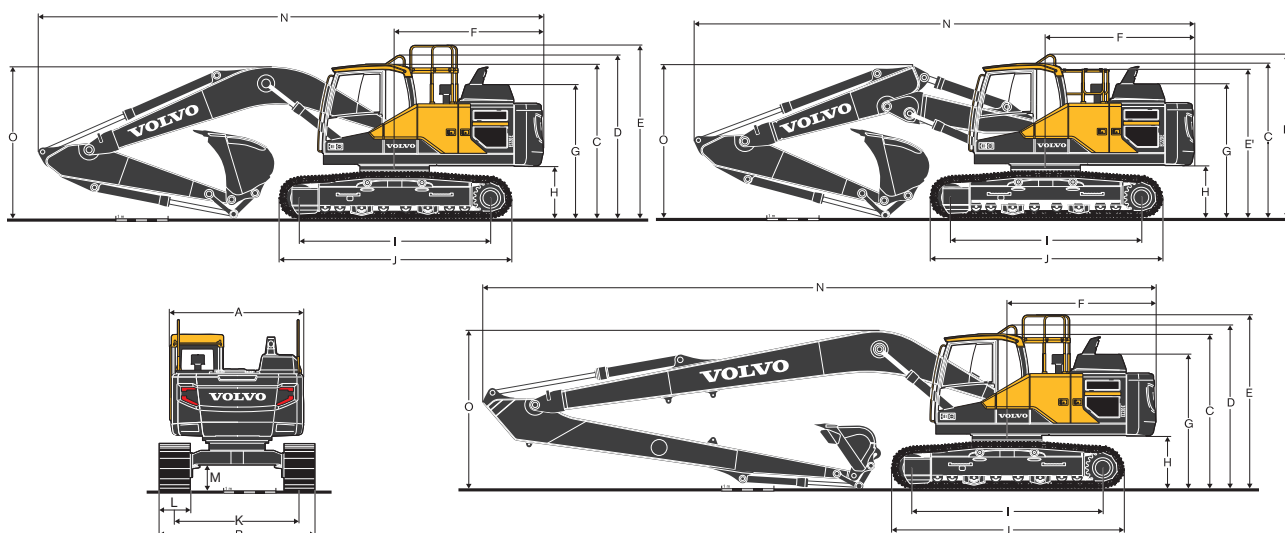
**Ergonomisk förarstol:** Den justerbara stolen och joystickkonsolen kan justeras oberoende av varandra för att passa föraren. Förarstolen har nio olika inställningsmöjligheter plus ett säkerhetsbälte för förarens komfort och säkerhet.

## Ljudnivå

|   |        |     |
|---|--------|-----|
| Ljudnivå i hytten enligt ISO 6396                                     |        |     |
| LpA (standard)  | dB (A) | 69  |
| LpA (tropikversion)   | dB (A) | 70  |
| Extern ljudnivå enligt ISO 6395 och EU:s bullerdirektiv (2000/14/EG). |        |     |
| LwA (standard)  | dB (A) | 102 |
| LwA (tropikversion)   | dB (A) | 103 |

# Specifikationer

## MÅTT



| Benämning                            | Enhet    | EC220EL                       |            |            |            | EC220ENL                      |            |            |            |
|--------------------------------------|----------|-------------------------------|------------|------------|------------|-------------------------------|------------|------------|------------|
|                                      |          | 5,7 enkel eller 5,57 tvådelad |            |            |            | 5,7 enkel eller 5,57 tvådelad |            |            |            |
| Bom                                  | m        | 2,0                           | 2,5        | 2,9        | 3,5        | 2,0                           | 2,5        | 2,9        | 3,5        |
| <b>Skaft</b>                         | <b>m</b> | <b>2,0</b>                    | <b>2,5</b> | <b>2,9</b> | <b>3,5</b> | <b>2,0</b>                    | <b>2,5</b> | <b>2,9</b> | <b>3,5</b> |
| A. Överbyggnad, totalbredd           | mm       | 2 540                         | 2 540      | 2 540      | 2 540      | 2 540                         | 2 540      | 2 540      | 2 540      |
| B. Totalbredd                        | mm       | 2 990                         | 2 990      | 2 990      | 2 990      | 2 640                         | 2 640      | 2 640      | 2 640      |
| C. Hytt, totalhöjd                   | mm       | 2 955                         | 2 955      | 2 955      | 2 955      | 2 955                         | 2 955      | 2 955      | 2 955      |
| D. Totalhöjd ledstång                | mm       | 3 075                         | 3 075      | 3 075      | 3 075      | 3 075                         | 3 075      | 3 075      | 3 075      |
| E. Totalhöjd skyddsräcke (uppfällt)  | mm       | 3 270                         | 3 270      | 3 270      | 3 270      | 3 270                         | 3 270      | 3 270      | 3 270      |
| E'. Totalhöjd skyddsräcke (nedfällt) | mm       | 2 790                         | 2 790      | 2 790      | 2 790      | 2 790                         | 2 790      | 2 790      | 2 790      |
| F. Svängradie bak                    | mm       | 2 850                         | 2 850      | 2 850      | 2 850      | 2 850                         | 2 850      | 2 850      | 2 850      |
| G. Totalhöjd över motorhuv           | mm       | 2 600                         | 2 600      | 2 600      | 2 600      | 2 600                         | 2 600      | 2 600      | 2 600      |
| H. Motviktsspelrum *                 | mm       | 1 025                         | 1 025      | 1 025      | 1 025      | 1 025                         | 1 025      | 1 025      | 1 025      |
| I. Axelavstånd                       | mm       | 3 660                         | 3 660      | 3 660      | 3 660      | 3 660                         | 3 660      | 3 660      | 3 660      |
| J. Längd över band                   | mm       | 4 460                         | 4 460      | 4 460      | 4 460      | 4 460                         | 4 460      | 4 460      | 4 460      |
| K. Spårvidd                          | mm       | 2 390                         | 2 390      | 2 390      | 2 390      | 2 040                         | 2 040      | 2 040      | 2 040      |
| L. Bandbredd                         | mm       | 600                           | 600        | 600        | 600        | 600                           | 600        | 600        | 600        |
| M. Min. markfrigång *                | mm       | 460                           | 460        | 460        | 460        | 460                           | 460        | 460        | 460        |
| N. Totallängd                        | mm       | 9 795                         | 9 745      | 9 690      | 9 720      | 9 795                         | 9 745      | 9 690      | 9 720      |
| N <sup>1</sup> . Totallängd          | mm       | 9 660                         | 9 610      | 9 570      | 9 560      | 9 660                         | 9 610      | 9 570      | 9 560      |
| O. Total höjd över bom               | mm       | 3 100                         | 3 080      | 2 940      | 3 260      | 3 100                         | 3 080      | 2 940      | 3 260      |
| O <sup>1</sup> . Total höjd över bom | mm       | 3 065                         | 3 065      | 2 960      | 3 310      | 3 065                         | 3 065      | 2 960      | 3 310      |

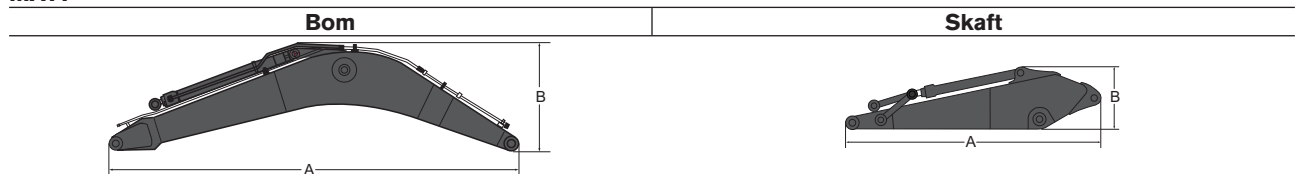
\* Utan kam till bandlänk.

<sup>1</sup> 2-delad bom

| Benämning                            | Enhet    | EC220EN                       |            |            |            | EC220ENH                      |            |            |            | EC220ELR    |
|--------------------------------------|----------|-------------------------------|------------|------------|------------|-------------------------------|------------|------------|------------|-------------|
|                                      |          | 5,7 enkel eller 5,57 tvådelad |            |            |            | 5,7 enkel eller 5,57 tvådelad |            |            |            | 8,85        |
| Bom                                  | m        | 2,0                           | 2,5        | 2,9        | 3,5        | 2,0                           | 2,5        | 2,9        | 3,5        | 6,25        |
| <b>Skaft</b>                         | <b>m</b> | <b>2,0</b>                    | <b>2,5</b> | <b>2,9</b> | <b>3,5</b> | <b>2,0</b>                    | <b>2,5</b> | <b>2,9</b> | <b>3,5</b> | <b>6,25</b> |
| A. Överbyggnad, totalbredd           | mm       | 2 540                         | 2 540      | 2 540      | 2 540      | 2 540                         | 2 540      | 2 540      | 2 540      | 2 540       |
| B. Totalbredd                        | mm       | 2 800                         | 2 800      | 2 800      | 2 800      | 2 800                         | 2 800      | 2 800      | 2 800      | 3 190       |
| C. Hytt, totalhöjd                   | mm       | 2 955                         | 2 955      | 2 955      | 2 955      | 2 955                         | 2 955      | 2 955      | 2 955      | 2 955       |
| D. Totalhöjd ledstång                | mm       | 3 075                         | 3 075      | 3 075      | 3 075      | 3 075                         | 3 075      | 3 075      | 3 075      | 3 075       |
| E. Totalhöjd skyddsräcke (uppfällt)  | mm       | 3 270                         | 3 270      | 3 270      | 3 270      | 3 270                         | 3 270      | 3 270      | 3 270      | 3 270       |
| E'. Totalhöjd skyddsräcke (nedfällt) | mm       | 2 790                         | 2 790      | 2 790      | 2 790      | 2 790                         | 2 790      | 2 790      | 2 790      | 2 790       |
| F. Svängradie bak                    | mm       | 2 850                         | 2 850      | 2 850      | 2 850      | 2 850                         | 2 850      | 2 850      | 2 850      | 2 850       |
| G. Totalhöjd över motorhuv           | mm       | 2 600                         | 2 600      | 2 600      | 2 600      | 2 600                         | 2 600      | 2 600      | 2 600      | 2 600       |
| H. Motviktsspelrum *                 | mm       | 1 025                         | 1 025      | 1 025      | 1 025      | 1 025                         | 1 025      | 1 025      | 1 025      | 1 025       |
| I. Axelavstånd                       | mm       | 3 370                         | 3 370      | 3 370      | 3 370      | 3 510                         | 3 510      | 3 510      | 3 510      | 3 660       |
| J. Längd över band                   | mm       | 4 160                         | 4 160      | 4 160      | 4 160      | 4 360                         | 4 360      | 4 360      | 4 360      | 4 460       |
| K. Spårvidd                          | mm       | 2 200                         | 2 200      | 2 200      | 2 200      | 2 040                         | 2 040      | 2 040      | 2 040      | 2 390       |
| L. Bandbredd                         | mm       | 600                           | 600        | 600        | 600        | 600                           | 600        | 600        | 600        | 800         |
| M. Min. markfrigång *                | mm       | 460                           | 460        | 460        | 460        | 490                           | 490        | 490        | 490        | 460         |
| N. Totallängd                        | mm       | 9 795                         | 9 745      | 9 690      | 9 720      | 9 795                         | 9 745      | 9 690      | 9 720      | 12 880      |
| N <sup>1</sup> . Totallängd          | mm       | 9 660                         | 9 610      | 9 570      | 9 560      | 9 660                         | 9 610      | 9 570      | 9 560      | -           |
| O. Total höjd över bom               | mm       | 3 100                         | 3 080      | 2 940      | 3 260      | 3 100                         | 3 080      | 2 940      | 3 260      | 3 055       |
| O <sup>1</sup> . Total höjd över bom | mm       | 3 065                         | 3 065      | 2 960      | 3 310      | 3 065                         | 3 065      | 2 960      | 3 310      | -           |

\* Utan kam till bandlänk.

<sup>1</sup> 2-delad bom

**MÅTT**


| Benämning | Enhet | ME-bom | ME-bom | Tvådelad | Lång räckvidd | Benämning | Enhet |       |       |       |        |       |       | Lång räckvidd |
|-----------|-------|--------|--------|----------|---------------|-----------|-------|-------|-------|-------|--------|-------|-------|---------------|
| Bom       | m     | 5,7    | 5,7 HD | 5,57     | 8,85          | Skaft     | m     | 2,0   | 2,5   | 2,9   | 2,9 HD | 3,5   | 6,25  |               |
| Längd     | mm    | 5 910  | 5 910  | 5 780    | 9 060         | Längd     | mm    | 3 065 | 3 525 | 3 910 | 3 910  | 4 540 | 7 330 |               |
| Höjd      | mm    | 1 585  | 1 585  | 1 570    | 1 460         | Höjd      | mm    | 980   | 860   | 860   | 860    | 855   | 945   |               |
| Bredd     | mm    | 670    | 670    | 670      | 670           | Bredd     | mm    | 440   | 440   | 440   | 440    | 440   | 385   |               |
| Vikt*     | kg    | 2 006  | 2 151  | 2 585    | 2 510         | Vikt*     | kg    | 1 091 | 1 133 | 1 146 | 1 183  | 1 226 | 1 309 |               |

\* Cylinder, rör och tapp ingår, utan bomcylindertapp

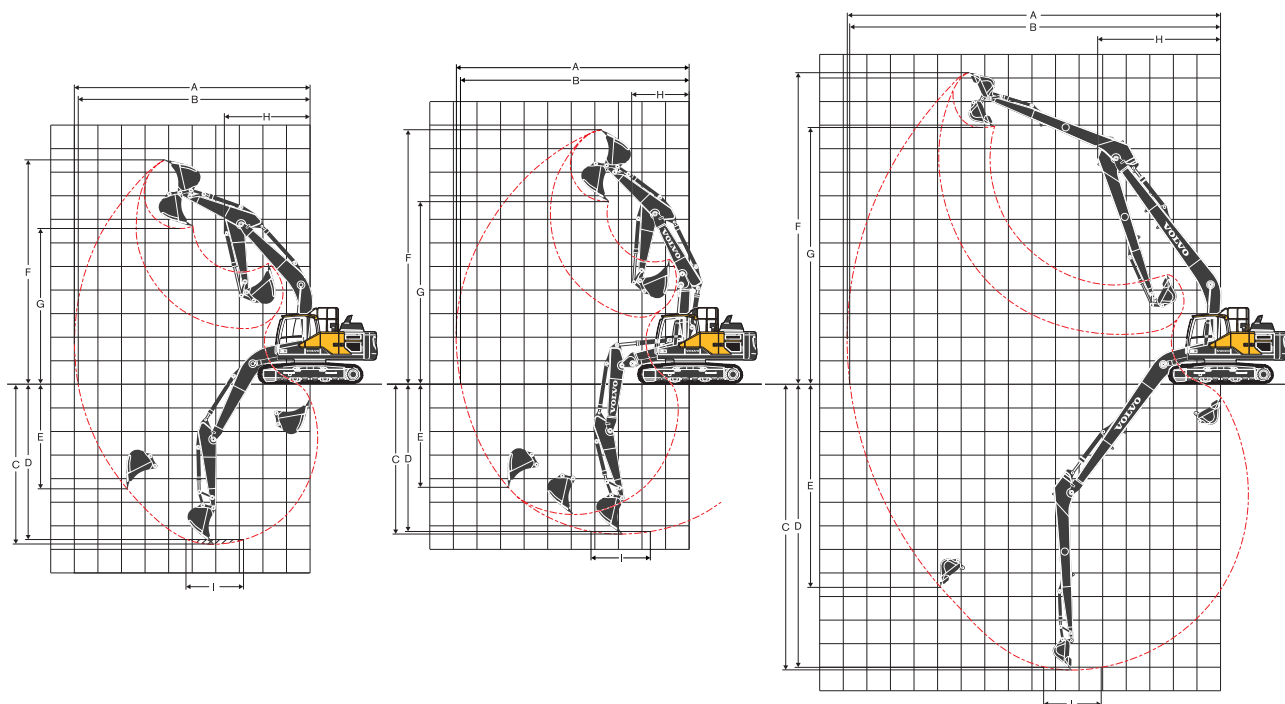
\* Inklusive cylinder, länksystem och tapp

**MASKINVIKTER OCH MARKTRYCK**

| Benämning  | Bandplatta, bredd | Maskinvikt | Marktryck | Totalbredd   | Maskinvikt | Marktryck | Totalbredd |
|--|-------------------|------------|-----------|--|------------|-----------|------------|
|  | mm                |            |           |  |            |           |            |
| <b>EC220EL</b>   |                   |            |           |  |            |           |            |
| <b>5,7 m bom, 2,9 m skaft,<br/>820 kg/0,92 m<sup>3</sup> skopa, 4 200 kg motvikt</b>   |                   |            |           | <b>5,57 m tvådelad, 2,9 m skaft,<br/>820 kg/0,92 m<sup>3</sup> skopa, 4 200 kg motvikt</b> |            |           |            |
| <b>Tredubbel kam</b>   | 500               | 21 440     | 53,0      | 2 890  | 22 130     | 54,9      | 2 890      |
|  | 600               | 21 700     | 45,1      | 2 990  | 22 385     | 46,1      | 2 990      |
|  | 700               | 22 160     | 39,2      | 3 090  | 22 840     | 40,2      | 3 090      |
|  | 800               | 22 445     | 35,3      | 3 190  | 23 130     | 36,3      | 3 190      |
|  | 900               | 22 740     | 31,4      | 3 290  | 23 420     | 32,4      | 3 290      |
| <b>Trekams bandplatta HD</b>   | 600               | 21 870     | 45,1      | 2 990  | 22 550     | 47,1      | 2 990      |
| <b>Tvåkams bandplattor</b>   | 700               | 22 425     | 40,2      | 3 090  | 23 110     | 41,2      | 3 090      |
| <b>Enkelkam</b>  | 600               | 21 910     | 45,1      | 2 990  | 22 590     | 47,1      | 2 990      |
| <b>EC220ENL</b>  |                   |            |           |  |            |           |            |
| <b>5,7 m bom, 2,9 m skaft,<br/>820 kg/0,92 m<sup>3</sup> skopa, 5 000 kg motvikt</b>   |                   |            |           | <b>5,57 m tvådelad, 2,9 m skaft,<br/>820 kg/0,92 m<sup>3</sup> skopa, 5 000 kg motvikt</b> |            |           |            |
| <b>Tredubbel kam</b>   | 500               | 22 150     | 54,9      | 2 540  | 22 840     | 56,9      | 2 540      |
|  | 600               | 22 410     | 46,1      | 2 640  | 23 100     | 48,0      | 2 640      |
|  | 700               | 22 870     | 40,2      | 2 740  | 23 560     | 42,2      | 2 740      |
| <b>Trekams bandplatta HD</b>   | 600               | 22 580     | 47,1      | 2 640  | 23 265     | 48,0      | 2 640      |
| <b>Tvåkams bandplattor</b>   | 700               | 23 140     | 41,2      | 2 740  | 23 820     | 42,2      | 2 740      |
| <b>EC220EN</b>   |                   |            |           |  |            |           |            |
| <b>5,7 m bom, 2,9 m skaft,<br/>820 kg/0,92 m<sup>3</sup> skopa, 4 200 kg motvikt</b>   |                   |            |           | <b>5,57 m tvådelad, 2,9 m skaft,<br/>820 kg/0,92 m<sup>3</sup> skopa, 4 200 kg motvikt</b> |            |           |            |
| <b>Tredubbel kam</b>   | 600               | 21 280     | 48,0      | 2 800  | 21 960     | 49,0      | 2 800      |
|  | 700               | 21 710     | 41,2      | 2 900  | 22 395     | 43,1      | 2 900      |
|  | 800               | 21 980     | 37,3      | 3 000  | 22 660     | 38,2      | 3 000      |
|  | 900               | 22 220     | 33,3      | 3 100  | 22 900     | 34,3      | 3 100      |
| <b>Trekams bandplatta HD</b>   | 600               | 21 440     | 48,0      | 2 800  | 22 120     | 50,0      | 2 800      |
| <b>EC220ENH</b>  |                   |            |           |  |            |           |            |
| <b>5,7 m bom, 2,9 m skaft,<br/>820 kg/0,92 m<sup>3</sup> skopa, 5 000 kg motvikt</b>   |                   |            |           | <b>5,57 m tvådelad, 2,9 m skaft,<br/>820 kg/0,92 m<sup>3</sup> skopa, 5 000 kg motvikt</b> |            |           |            |
| <b>Tredubbel kam</b>   | 500               | 23 270     | 62,8      | 2 540  | 23 960     | 64,7      | 2 540      |
|  | 600               | 23 590     | 53,0      | 2 640  | 24 270     | 53,9      | 2 640      |
|  | 700               | 24 110     | 46,1      | 2 740  | 24 790     | 48,0      | 2 740      |
| <b>EC220ELR</b>  |                   |            |           |  |            |           |            |
| <b>8,85 m bom, 6,25 m skaft,<br/>452 kg/0,52 m<sup>3</sup> skopa, 5 000 kg motvikt</b> |                   |            |           |  |            |           |            |
| <b>Tredubbel kam</b>   | 800               | 23 690     | 37,3      | 3 190  |            |           |            |
|  | 900               | 23 990     | 33,3      | 3 290  |            |           |            |

# Specifikationer

## ARBETSSOMRÅDE



| Benämning                                      | Enhet | EC220EL/EC220ENL/EC220EN/EC220ENH |       |       |        |               |        |        |        | EC220ELR |
|--|-------|-----------------------------------|-------|-------|--------|---------------|--------|--------|--------|----------|
|  |       | 5,7 enkel                         |       |       |        | 5,57 tvådelad |        |        |        |          |
| Bom  | m     | 2,0                               |       | 2,5   |        | 2,9           |        | 3,5    |        | 10,2     |
| Skaft  | m     | 2,0                               | 2,5   | 2,9   | 3,5    | 2,0           | 2,5    | 2,9    | 3,5    | 6,25     |
| A. Max. räckvidd                               | mm    | 9 090                             | 9 550 | 9 930 | 10 390 | 8 980         | 9 450  | 9 840  | 10 310 | 15 800   |
| B. Max. räckvidd i markplanet                  | mm    | 8 910                             | 9 380 | 9 770 | 10 240 | 8 800         | 9 280  | 9 670  | 10 150 | 15 700   |
| C. Max. grävdjup                               | mm    | 5 830                             | 6 330 | 6 730 | 7 330  | 5 410         | 5 900  | 6 300  | 6 850  | 12 100   |
| D. Max. grävdjup (2,44 m nivå)                 | mm    | 5 560                             | 6 100 | 6 540 | 7 130  | 5 290         | 5 790  | 6 200  | 6 750  | 12 000   |
| E. Max. vertikalt grävdjup (vertikal grävning) | mm    | 4 880                             | 5 620 | 6 090 | 6 470  | 4 390         | 4 990  | 5 410  | 5 930  | 11 290   |
| F. Max. grävhöjd                               | mm    | 8 940                             | 9 220 | 9 460 | 9 460  | 10 010        | 10 380 | 10 710 | 10 920 | 13 300   |
| G. Max. tömningshöjd                           | mm    | 6 190                             | 6 430 | 6 650 | 6 700  | 7 100         | 7 460  | 7 780  | 8 010  | 10 950   |
| H. Min. främre svängradie                      | mm    | 3 790                             | 3 670 | 3 640 | 3 660  | 2 890         | 2 740  | 2 470  | 2 730  | 5 200    |

### GRÄVKRAFTER MED DIREKTINFÄST SKOPA

| Skopradie              |             | mm        | 1 528 | 1 528 | 1 528 | 1 528 | 1 528 | 1 528 | 1 528 | 1 528 | 1 250 |    |
|------------------------|-------------|-----------|-------|-------|-------|-------|-------|-------|-------|-------|-------|----|
| Brytkraft - skopa      | Normal      | SAE J1179 | kN    | 146   | 125   | 125   | 125   | 146   | 125   | 125   | 125   | 68 |
|                        | Power boost | SAE J1179 | kN    | 154   | 132   | 132   | 132   | 154   | 132   | 132   | 132   | -  |
|                        | Normal      | ISO 6015  | kN    | 165   | 141   | 141   | 141   | 165   | 141   | 141   | 141   | 77 |
|                        | Power boost | ISO 6015  | kN    | 174   | 149   | 149   | 149   | 174   | 149   | 149   | 149   | -  |
| Grävkraft - skaft      | Normal      | SAE J1179 | kN    | 144   | 117   | 101   | 92    | 144   | 117   | 101   | 92    | 44 |
|                        | Power boost | SAE J1179 | kN    | 153   | 124   | 107   | 97    | 153   | 124   | 107   | 97    | -  |
|                        | Normal      | ISO 6015  | kN    | 149   | 121   | 104   | 94    | 149   | 121   | 104   | 94    | 45 |
|                        | Power boost | ISO 6015  | kN    | 158   | 128   | 110   | 99    | 158   | 128   | 110   | 99    | -  |
| Rotationsvinkel, skopa |             | °         | 166   | 175   | 175   | 175   | 175   | 175   | 175   | 175   | 178   |    |



**GUIDE FÖR VAL AV SKOPA**

| Skoptyp                     |           | Volym | Skärbredd | Vikt  | Tänder | EC220EL                             |    |    |    |                                     |       |       |       |
|-----------------------------|-----------|-------|-----------|-------|--------|-------------------------------------|----|----|----|-------------------------------------|-------|-------|-------|
|                             |           |       |           |       |        | 5,7 m bom                           |    |    |    | 5,57 m, tvådelad                    |       |       |       |
|                             |           |       |           |       |        | 600 mm bandplatta, 4 200 kg motvikt |    |    |    | 600 mm bandplatta, 4 200 kg motvikt |       |       |       |
|                             |           |       |           |       |        | L                                   | mm | kg | EA | 2,0 m                               | 2,5 m | 2,9 m | 3,5 m |
| Skopor med direktinfästning | All-round | 480   | 600       | 623   | 3      | C                                   | C  | C  | C  | C                                   | C     | C     | C     |
|                             |           | 630   | 800       | 703   | 4      | C                                   | C  | C  | C  | C                                   | C     | C     | C     |
|                             |           | 750   | 900       | 749   | 4      | C                                   | C  | C  | C  | C                                   | C     | C     | C     |
|                             |           | 920   | 1 050     | 819   | 4      | C                                   | C  | C  | C  | C                                   | C     | C     | C     |
|                             |           | 1 090 | 1 200     | 908   | 5      | C                                   | C  | C  | C  | C                                   | C     | C     | C     |
|                             |           | 1 270 | 1 350     | 995   | 5      | C                                   | C  | C  | B  | C                                   | C     | C     | B     |
|                             |           | 1 440 | 1 500     | 1 085 | 6      | C                                   | C  | B  | A  | C                                   | C     | B     | A     |
| Skoptyp                     |           | Volym | Skärbredd | Vikt  | Tänder | EC220ENL                            |    |    |    |                                     |       |       |       |
|                             |           |       |           |       |        | 5,7 m bom                           |    |    |    | 5,57 m, tvådelad                    |       |       |       |
|                             |           |       |           |       |        | 600 mm bandplatta, 5 000 kg motvikt |    |    |    | 600 mm bandplatta, 5 000 kg motvikt |       |       |       |
|                             |           |       |           |       |        | L                                   | mm | kg | EA | 2,0 m                               | 2,5 m | 2,9 m | 3,5 m |
| Skopor med direktinfästning | All-round | 480   | 600       | 623   | 3      | C                                   | C  | C  | C  | C                                   | C     | C     | C     |
|                             |           | 630   | 800       | 703   | 4      | C                                   | C  | C  | C  | C                                   | C     | C     | C     |
|                             |           | 750   | 900       | 749   | 4      | C                                   | C  | C  | C  | C                                   | C     | C     | C     |
|                             |           | 920   | 1 050     | 819   | 4      | C                                   | C  | C  | C  | C                                   | C     | C     | C     |
|                             |           | 1 090 | 1 200     | 908   | 5      | C                                   | C  | C  | C  | C                                   | C     | C     | C     |
|                             |           | 1 270 | 1 350     | 995   | 5      | C                                   | C  | C  | C  | C                                   | C     | C     | C     |
|                             |           | 1 440 | 1 500     | 1 085 | 6      | C                                   | C  | C  | B  | C                                   | C     | C     | B     |
| Skoptyp                     |           | Volym | Skärbredd | Vikt  | Tänder | EC220EN                             |    |    |    |                                     |       |       |       |
|                             |           |       |           |       |        | 5,7 m bom                           |    |    |    | 5,57 m, tvådelad                    |       |       |       |
|                             |           |       |           |       |        | 600 mm bandplatta, 4 200 kg motvikt |    |    |    | 600 mm bandplatta, 4 200 kg motvikt |       |       |       |
|                             |           |       |           |       |        | L                                   | mm | kg | EA | 2,0 m                               | 2,5 m | 2,9 m | 3,5 m |
| Skopor med direktinfästning | All-round | 480   | 600       | 623   | 3      | C                                   | C  | C  | C  | C                                   | C     | C     | C     |
|                             |           | 630   | 800       | 703   | 4      | C                                   | C  | C  | C  | C                                   | C     | C     | C     |
|                             |           | 750   | 900       | 749   | 4      | C                                   | C  | C  | C  | C                                   | C     | C     | C     |
|                             |           | 920   | 1 050     | 819   | 4      | C                                   | C  | C  | C  | C                                   | C     | C     | C     |
|                             |           | 1 090 | 1 200     | 908   | 5      | C                                   | C  | C  | C  | C                                   | C     | C     | C     |
|                             |           | 1 270 | 1 350     | 995   | 5      | C                                   | C  | C  | B  | C                                   | C     | C     | B     |
|                             |           | 1 440 | 1 500     | 1 085 | 6      | C                                   | C  | B  | A  | C                                   | C     | B     | A     |
| Skoptyp                     |           | Volym | Skärbredd | Vikt  | Tänder | EC220ENH                            |    |    |    |                                     |       |       |       |
|                             |           |       |           |       |        | 5,7 m bom                           |    |    |    | 5,57 m, tvådelad                    |       |       |       |
|                             |           |       |           |       |        | 600 mm bandplatta, 5 000 kg motvikt |    |    |    | 600 mm bandplatta, 5 000 kg motvikt |       |       |       |
|                             |           |       |           |       |        | L                                   | mm | kg | EA | 2,0 m                               | 2,5 m | 2,9 m | 3,5 m |
| Skopor med direktinfästning | All-round | 480   | 600       | 623   | 3      | C                                   | C  | C  | C  | C                                   | C     | C     | C     |
|                             |           | 630   | 800       | 703   | 4      | C                                   | C  | C  | C  | C                                   | C     | C     | C     |
|                             |           | 750   | 900       | 749   | 4      | C                                   | C  | C  | C  | C                                   | C     | C     | C     |
|                             |           | 920   | 1 050     | 819   | 4      | C                                   | C  | C  | C  | C                                   | C     | C     | C     |
|                             |           | 1 090 | 1 200     | 908   | 5      | C                                   | C  | C  | C  | C                                   | C     | C     | C     |
|                             |           | 1 270 | 1 350     | 995   | 5      | C                                   | C  | C  | C  | C                                   | C     | C     | C     |
|                             |           | 1 440 | 1 500     | 1 085 | 6      | C                                   | C  | C  | B  | C                                   | C     | C     | B     |

Rådgör med din Volvoåterförsäljare om rätt kombination av skopor och redskap för användningsområdet.

Rekommendationerna är enbart riktlinjer baserade på typiska driftförhållanden.

Skopans kapacitet baserad på ISO 7451, utstälpt material som ligger i vinkel 1:1.

**Maximal materialdensitet**

|   |                               |                                       |
|---|-------------------------------|---------------------------------------|
| A | 1 200~1 300 kg/m <sup>3</sup> | Kol, kalk, skifferlera                |
| B | 1 400~1 600 kg/m <sup>3</sup> | Våt jord och lera, kalksten, sandsten |
| C | 1 700~1 800 kg/m <sup>3</sup> | Granit, våt sand, välsprängd sten     |
| D | 1 900 kg/m <sup>3</sup> ~     | Våt dy, järnmalm                      |







## LYFTKAPACITET EC220ELR

Lyftkapacitet vid skaftänden utan skopa.

För lyftkapacitet inklusive skopa, dra bara bort den direktfästa skopans eller snabbfästesskopans faktiska vikt från följande värden.

|   | Lyftkrok i förhållande till marknivå | 0,0 m    |                 | 1,5 m    |                 | 3,0 m    |                 | 4,5 m         |                 | 6,0 m    |                 | 7,5 m    |                 | 9,0 m    |                 |
|---|--------------------------------------|----------|-----------------|----------|-----------------|----------|-----------------|---------------|-----------------|----------|-----------------|----------|-----------------|----------|-----------------|
|   |                                      | Längs UV | Tvärs undervagn | Längs UV | Tvärs undervagn | Längs UV | Tvärs undervagn | Längs UV      | Tvärs undervagn | Längs UV | Tvärs undervagn | Längs UV | Tvärs undervagn | Längs UV | Tvärs undervagn |
|   | 4,5 m kg                             |          |                 |          |                 |          |                 |               |                 |          |                 | *2 820   | *2 820          | *3 340   | *3 340          |
|   | 3,0 m kg                             |          |                 |          |                 | *6 300   | *6 300          | *4 590        | *4 590          | *3 720   | *3 720          | *3 210   | 3 070           | *3 790   | 3 710           |
|   | 1,5 m kg                             |          |                 |          |                 | *7 880   | 7 320           | *5 580        | 5 020           | *4 330   | 3 700           | *3 600   | 2 850           | *4 210   | 3 410           |
|   | 0,0 m kg                             |          |                 | *2 480   | *2 480          | *5 610   | *5 610          | *6 360        | 4 570           | *4 860   | 3 410           | *3 970   | 2 650           | *4 550   | 3 160           |
|   | -1,5 m kg                            | *2 650   | *2 650          | *3 360   | *3 360          | *5 620   | *5 620          | *6 860        | 4 290           | *5 250   | 3 200           | 4 140    | 2 500           | *4 810   | 2 980           |
|   | -3,0 m kg                            | *3 570   | *3 570          | *4 340   | *4 340          | *6 320   | 6 270           | *7 110        | 4 160           | 5 210    | 3 070           | 4 030    | 2 400           | 4 790    | 2 870           |
|   | -4,5 m kg                            | *4 530   | *4 530          | *5 410   | *5 410          | *7 370   | 6 290           | *7 120        | 4 120           | 5 150    | 3 020           | 3 980    | 2 350           | 4 740    | 2 830           |
|   | -6,0 m kg                            | *5 560   | *5 560          | *6 600   | *6 600          | *8 740   | 6 410           | *6 920        | 4 160           | 5 160    | 3 030           | 3 980    | 2 350           | 4 750    | 2 830           |
|   | -7,5 m kg                            | *6 670   | *6 670          | *7 960   | *7 960          | *8 470   | 6 590           | *6 480        | 4 270           | *5 170   | 3 100           | 4 040    | 2 410           | *4 710   | 2 900           |
|   | -9,0 m kg                            |          |                 | *9 560   | *9 560          | *7 360   | 6 870           | *5 710        | 4 450           | *4 560   | 3 240           | *3 640   | 2 540           | *4 280   | 3 020           |
|   | -10,5 m kg                           |          |                 |          |                 | *5 630   | *5 630          | *4 390        | *4 390          | *3 350   | *3 350          |          |                 | *3 520   | 3 230           |
| Bom:<br>8,85 m<br>Skaft:<br>6,25 m<br>Bandplatta:<br>800 mm<br>Motvikt:<br>5 000 kg | Lyftkrok i förhållande till marknivå | 10,5 m   |                 | 12,0 m   |                 | 13,5 m   |                 | Max. räckvidd |                 |          |                 |          |                 |          |                 |
|   |                                      | Längs UV | Tvärs undervagn | Längs UV | Tvärs undervagn | Längs UV | Tvärs undervagn | Längs UV      | Tvärs undervagn | m        |                 |          |                 |          |                 |
|   | 12,0 m kg                            |          |                 |          |                 |          |                 | *870          | *870            | 10,3     |                 |          |                 |          |                 |
|   | 10,5 m kg                            |          |                 |          |                 |          |                 | *800          | *800            | 11,6     |                 |          |                 |          |                 |
|   | 9,0 m kg                             |          |                 | *1 450   | *1 450          |          |                 | *760          | *760            | 12,6     |                 |          |                 |          |                 |
|   | 7,5 m kg                             | *2 230   | *2 230          | *2 060   | *2 060          |          |                 | *740          | *740            | 13,4     |                 |          |                 |          |                 |
|   | 6,0 m kg                             | *2 390   | *2 390          | *2 330   | 2 070           | *1 330   | *1 330          | *740          | *740            | 13,9     |                 |          |                 |          |                 |
|   | 4,5 m kg                             | *2 610   | 2 530           | *2 470   | 1 980           | *1 810   | 1 560           | *750          | *750            | 14,3     |                 |          |                 |          |                 |
|   | 3,0 m kg                             | *2 870   | 2 390           | *2 640   | 1 890           | *2 160   | 1 500           | *780          | *780            | 14,5     |                 |          |                 |          |                 |
|   | 1,5 m kg                             | *3 140   | 2 240           | *2 830   | 1 790           | 2 400    | 1 440           | *820          | *820            | 14,6     |                 |          |                 |          |                 |
|   | 0,0 m kg                             | *3 390   | 2 110           | 2 820    | 1 700           | 2 340    | 1 390           | *880          | *880            | 14,4     |                 |          |                 |          |                 |
|   | -1,5 m kg                            | 3 330    | 2 000           | 2 740    | 1 630           | 2 300    | 1 350           | *970          | *970            | 14,2     |                 |          |                 |          |                 |
|   | -3,0 m kg                            | 3 250    | 1 930           | 2 690    | 1 580           | *1 670   | 1 320           | *1 100        | *1 100          | 13,7     |                 |          |                 |          |                 |
|   | -4,5 m kg                            | 3 210    | 1 890           | 2 670    | 1 570           |          |                 | *1 280        | *1 280          | 13,1     |                 |          |                 |          |                 |
|   | -6,0 m kg                            | 3 220    | 1 900           | *2 410   | 1 590           |          |                 | *1 560        | 1 550           | 12,3     |                 |          |                 |          |                 |
|   | -7,5 m kg                            | 3 290    | 1 970           |          |                 |          |                 | *2 030        | 1 830           | 11,2     |                 |          |                 |          |                 |
| -9,0 m kg   |                                      |          |                 |          |                 |          | *3 020          | 2 320         | 9,7             |          |                 |          |                 |          |                 |
| -10,5 m kg  |                                      |          |                 |          |                 |          | *3 250          | *3 250        | 7,6             |          |                 |          |                 |          |                 |

Anm.: 1. Maskin i "Fine Mode-F" (effektförstärkning) för lyftkapaciteter.

2. Ovanstående laster överensstämmer med SAE J1097 och ISO 10567 Anläggningsmaskiner - Hydrauliska grävmaskiner - Lyftkapacitet.

3. Nominella laster överskrider inte 87 % av hydraulisk lyftkapacitet eller 75 % av tipplast.

4. Nominella laster markerade med en asterisk (\*) begränsas av hydraulisk kapacitet snarare än tipplast.

# Utrustning

## STANDARDUTRUSTNING

### Motor

Turboladdad, 4-takts dieselmotor med vätskekylning, direktinsprutning och laddluftkylare som uppfyller kraven i Tier 4f EU (steg IV)

Luftfilter med indikator

Värmare för luftintag

Cyklon-förrenare

Elektrisk avstängning av motor

Bränslefilter och vattenavskiljare

Tankningspump: 50 l/min, med automatisk avstängning

Generator, 80 A

Standardkylsystem med fläktkoppling (40 grader C)

### Elektriskt/elektroniskt kontrollsystem

Contronics

Avancerat styrsystem

Självdagnostiksystem

GSM/GPS Caretrack och 3 års Caretrack-prenumeration

Maskinstatusindikering

Varvtalsavkännande effekreglering

Automatiskt tomgångssystem

Effektförstärkning med en knapptryckning

Funktion för säker stopp/start

Justerbar LCD-färgmonitor

Huvudkontakt för urkoppling av elsystemet

Blockeringskrets för omstart av motor

Halogen eller LED-lampor med hög kapacitet:

Rammonterat 2

Bommonterade 1

Batterier, 2 x 12 V / 140 Ah

Startmotor, 24 V/5,5 kW

### Hydraulsystem

Ledningsbrottsventil för bomledning med överbelastningsvarning

Automatiskt avkännande hydraulsystem

Summeringssystem

Skaftprioritering

Svängprioritering

ECO-läge, bränslebesparande teknik

Regenereringsventiler för bom, skaft, och skopa

Svängningsdämpande ventiler för sväng

Lasthållningsventiler för bom och skaft

Flerstegs filtersystem

Bomcylindrar (2 st)

Cylinderdämpning i ändlägena

Tätning för cylinderförening

Extra hydraulventil

Automatisk körmotor med två hastighetsregister

Hydraulolja, longlife-olja 46

### Ram

Gångramp med ledstång

Verktygsförråd

Stansade halkfria plåtar

Skyddsplåtar under svängcentrum (extra kraftig)

Motvikter

4 200 kg lång bandvagn (L), smal bandvagn (N)

5 000 kg smal lång bandvagn (NL), smal tung (NH), lång

räckvidd (LR)

### Hytt och inredning

ROPS (ISO12117-2)-certifierad hytt

Silikonolja- och gummifästen med fjäder

Manöverspärspak

Körpedaler och handspakar

Ställbar förarstol med värmare och spakconsol

Joystickreglage med 4 knappar vardera

Värmare & luftkonditionering, automatisk

Flexibel antenn

Radio med mp3 och usb-uttag med Bluetooth

Hytten är allvädersljuddämpad och inkluderar:

Mugghållare

Dörrlås

Tonade rutor

Golvatta

Signalhorn

Stort förvaringsutrymme

Öppningsbar (uppdragbar) frontruta

Demonterbar nedre frontruta

Säkerhetsbälte

Säkerhetsglas

Solskydd, fram, tak, bak

Regnskydd

Vindrutetorkare med intervallfunktion

Bakåtriktad kamera

Huvudnyckel

### Undervagn

Skyddsplåtar under svängcentrum (extra kraftig)

Hydraulisk bandjustering

Smord och tätad kedjelänk

Urspårningsskydd

600 mm bandplatta med tredubbel kam

800 mm bandplatta med tredubbel kam (LR)

### Grävaggregat

Bom: monobom 5,7 m, lång räckvidd 8,85 m

Skaft: 2,9 m, lång räckvidd 6,25 m

Manuell centralsmörjning

## EXTRAUTRUSTNING

### Motor

Elektrisk motorvärmare 120 V, 240V

Oljebadsförrenare

Dieselmotorsvärmare, 5 kW

Vattenavskiljare med värmare

Automatisk motoravstängning

Tankningspump, 35 l/min

Tropiskt kylsystem (50 grader C)

### EI

Extra arbetsbelysning (halogen eller LED):

Bommonterade 1

Hyttmonterade 3

Motviktsmonterat 1

Körvarning

Stöldskyddssystem

Roterande varningsljus

## EXTRAUTRUSTNING

### Hydraulsystem

|  |
|--|
| Ledningsbrottsventil för skaftledning                                  |
| Bom flytfunktion   |
| Bom flytfunktion utan HRV  |
| Hydraulutrustningar:   |
| Hanteringssystem för arbetsverktyg (upp till 20 programmerbara minnen) |
| Hydraulhammare och sax, 1- och 2-pumpflöde                             |
| Slänt och rotator (40 lpm eller 60 lpm)                                |
| Extra för slänt och rotator  |
| Grip   |
| Läckoljeledning (dränering)  |
| Snabbfäste   |
| Förinställning av hydraulhammar- och saxtryck                          |
| Extra returfilter  |
| Volvo hydrauliskt redskapsfäste S1, S1 utan krok                       |
| Volvo hydrauliskt redskapsfäste VQC-HD, S70/VQC-HU,DR22                |
| Hydraulolja, biologiskt nedbrytbar 46                                  |
| Hydraulolja, longlife-olja 32, 46, 68                                  |

### Hytt och inredning

|   |
|---|
| Tygklädd stol utan uppvärmning                    |
| Tygklädd stol med uppvärmning och luftfjädring    |
| Halvlånga joysticks                               |
| Joysticks med 3 strömställare och 1 proportionell |
| Öppningsbar lucka                                 |
| Skydd mot fallande föremål (FOG)                  |
| Rammonterat                                       |
| Hyttmonterat                                      |

### Hytt och inredning

|  |
|--|
| Hyttmonterad skyddsanordning mot fallande föremål (FOPS) |
| Sidokamera   |
| Rökarsats (askkopp och tändare)                          |
| Skyddsnet för framruta                                   |
| Solskydd, tak (stål)                                     |
| Nedre vindrutetorkare med intervallfunktion              |
| Rengöringsmunstycke                                      |
| Antivandaliseringssats                                   |
| Specialnyckel  |

### Undervagn

|  |
|--|
| Heltäckande urspårningsskydd                               |
| 500/600/600 HD/700/800/900 mm bandplatta med tredubbel kam |
| 700 mm bandplatta med dubbel kam                           |
| 600 mm bandplatta med enkel kam                            |

### Grävaggregat

|                                   |
|-----------------------------------|
| Bom: 5,7 m monobom, extra kraftig |
| Bom: 5,57 m, tvådelad bom         |
| Skaft 2,0 m, 2,5 m, 2,9 m, 3,5 m  |
| Länksystem med lyftögla           |

### Service

|                                 |
|---------------------------------|
| Verktygssats, dagligt underhåll |
| Verktygssats, komplett          |

## Urval av Volvo extrautrustning

### Automatisk motoravstängning



### Tvådelad bom



### Dieselskyltskevärmare



### LED-belysning



### Tankningspump



### Rengöringsmunstycke



Alla produkter marknadsförs inte på alla marknader. Under vår policy av ständiga förbättringar förbehåller vi oss rätten till ändringar i specifikationer och utförande utan särskilt meddelande. Illustrationerna visar inte alltid maskinen i standardutförande.

**VOLVO**

**Volvo Construction Equipment**

[www.volvoce.com](http://www.volvoce.com)