

GUVERNAREA SOCIALĂ A MEDIULUI (ESG)

The Happiness
Index

Oamenii reprezintă baza
strategiei tale de ESG



Alegem să dezvoltăm parteneriate
pe termen lung cu furnizorii care au
o viziune și un set de valori comun cu
al nostru, ceea ce face The Happiness
Index partenerul perfect pentru noi

Dawn Browne | Fuller's |
People & Talent Director



ȘTIAI
CĂ...



Doar 50%
din angajați cred că
angajatorul lor chiar contribuie
la combaterea poluării
(Navex Inc)

76%
Din consumatori iau în
considerare criteriile de susțena-
bilitate când fac o achiziție
(PWC)

81%
Din studenți iau în calcul
politica de sustenabilitate a
unei companii când aplica
pentru un job (Bright Network)

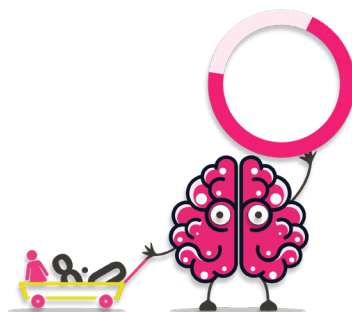
PROVOCAREA

- Investitorii, angajații, dar și clienții se concentrează din ce în ce mai mult pe politicile ESG. O mare parte din companii deja au implementat sau sunt în curs de implementare a unor astfel de practici.
- Dacă propriii angajați nu cred în politica companiei și eficiența acțiunilor, cu siguranță îți va fi mai dificil să demonstrezi clienților beneficiile acestora.

SOLUȚIA NOASTRĂ

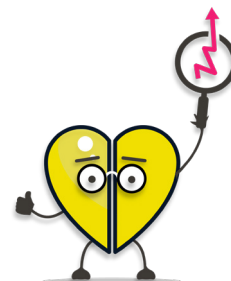
- Sușține eforturile ESG cu data colectată în timp real. Înțelegând cum percepe, ce îți dorește și de ce are nevoie echipa ta, ESG îți va oferi un avans față de concurență.
- Cele 18 întrebări din cadrul chestionarului îți vor permite să înțelegi exact impactul acțiunilor tale și să îți ofere datele necesare pentru a le adapta.

TE AJUTAM SĂ...



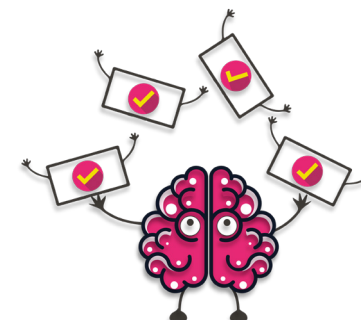
COLECTEZI FEEDBACK

- Setul de 18 întrebări te ajută să colectezi date cantitative și calitate.
- Folosim o scală de evaluare de la 1 la 10 și, pentru context suplimentar, oferim opțiunea de răspuns deschis.



ANALIZEZI REZULTATELE

- Dashboard complet care poate fi accesat de oriunde, oricând.
- Indici, statistici, trend-uri și distribuție pe departamente.
- Analiza emoțională.
- Filtre comparative.
- Heatmap-uri.



ÎȚI FACI PLANUL DE ACȚIUNI

- Personalizează-ți rapoartele cu datele pe care dorești să le incluzi.
- Răspunde la feedback-urile anonime ale colegilor / angajaților tăi.
- Acesează Knowledge Hub pentru a îți planifica acțiunile corespunzător rezultatelor și nevoilor.