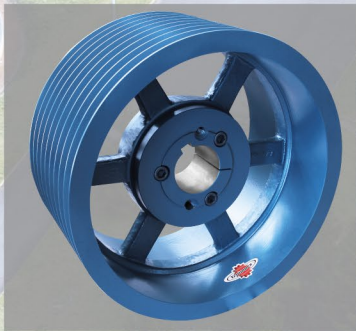




BARMEX

**LO HECHO EN TRAINMEX
ESTÁ BIEN HECHO.**

PRODUCTOS DE TRANSMISIÓN DE POTENCIA



SOMOS TRAINMEX
- Productos de Transmisión de Potencia -

www.trainmex.com.mx



PRODUCTOS DE TRANSMISIÓN DE POTENCIA



**PARA CONOCER SOBRE
LA FILOSOFÍA TRAINMEX**



ESCANEA ESTE CÓDIGO

¡Información en constante evolución!

LA MARCA MEXICANA MÁS RECONOCIDA EN EL MERCADO



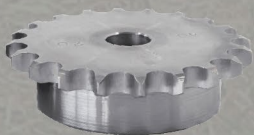
CATARINAS

PARA CADENA DE RODILLOS

PRODUCTOS DE TRANSMISIÓN DE POTENCIA



MÉTRICAS • ESTÁNDAR



SOMOS TRAINMEX
- Productos de Transmisión de Potencia -

www.trainmex.com.mx

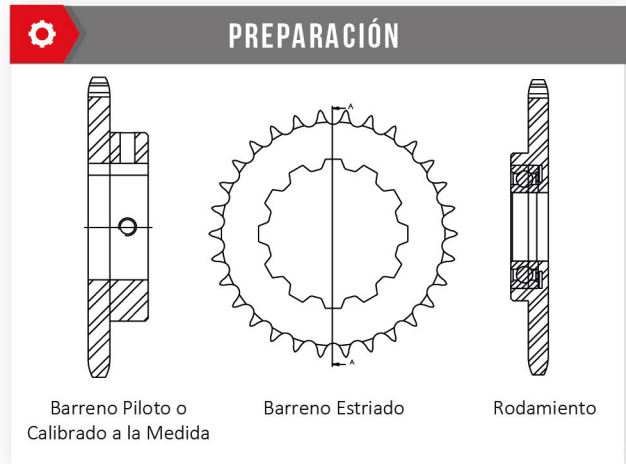
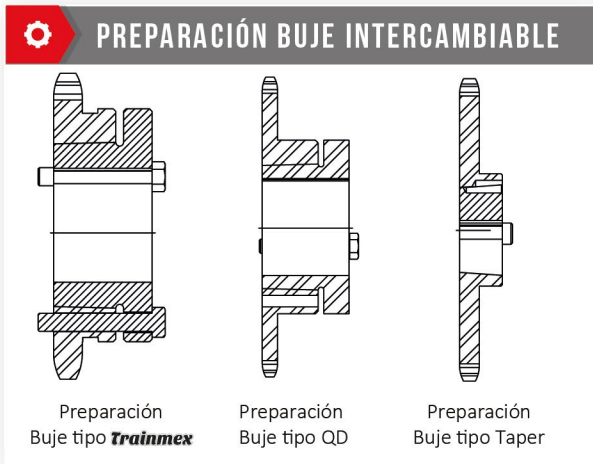
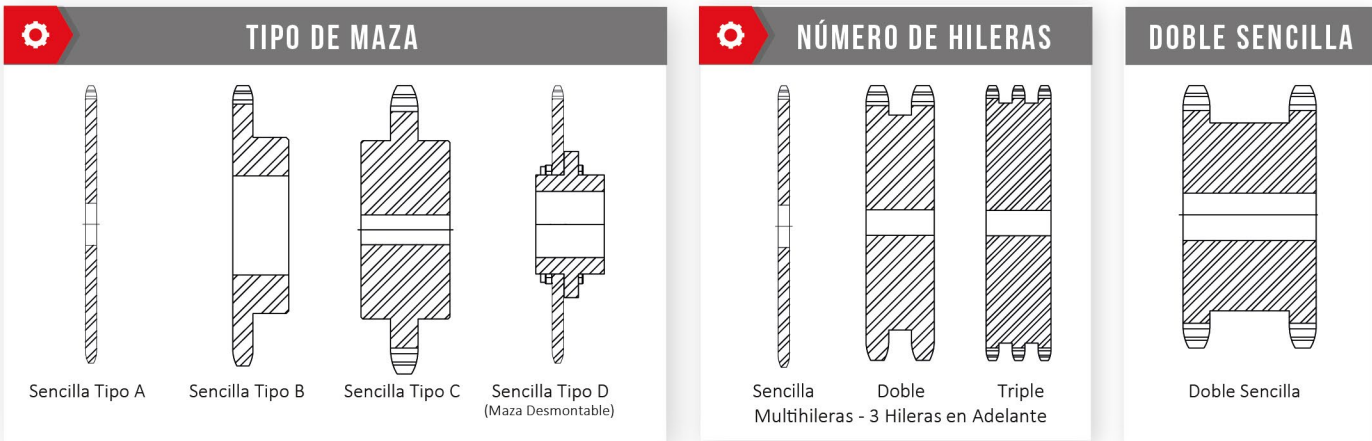
TIPOS DE CATARINAS	TIPO DE MAZA	NO. DE HILERAS	PREPARACIÓN	OTRAS VARIANTES
--------------------	--------------	----------------	-------------	-----------------

Cadena de Rodillos
No. de Cadena 25 al 240



- ▶ Estándar
- ▶ Métrica

- | | | | |
|---|---|---|---|
| <ul style="list-style-type: none"> • Tipo A • Tipo B • Tipo C • Tipo D (Maza Desmontable) | <ul style="list-style-type: none"> • Sencilla • Multihileras (de 2 o más Hileras) • Doble Sencilla | <ul style="list-style-type: none"> • Buje Intercambiable • Barreno Piloto o Calibrado la Medida • Barreno Estriado • Rodamiento | <ul style="list-style-type: none"> • Bipartida • Aligeramiento (Con Barrenos o Saques de Aligeramiento) • Perno al Corte • Paso Doble |
|---|---|---|---|



VARIANTES

Bipartida

Paso Doble

Saques de Aligeramiento

Perno al Corte



MATERIALES DE FABRICACIÓN

PRODUCTO	MATERIAL					
	Acero	Aceros Especiales 1045, 4140, 8620 e Inoxidable	Bronce	Plásticos de Ingeniería	Hierro Fundido	Otros
Catarina STD.	X					
Catarinas Métricas		X X	X X	X X	X X	X X
Catarinas de Ingeniería	X X					

X: Se considera producto de línea.
XX: Se fabrica sólo bajo pedido.



LA MARCA MEXICANA MÁS RECONOCIDA EN EL MERCADO



CATARINAS

PARA CADENA DE INGENIERÍA

PRODUCTOS DE TRANSMISIÓN DE POTENCIA



CADENA TRANSPORTADORA • CADENA DE TRANSMISIÓN • CADENA DE ESLABONES DE BARRAS



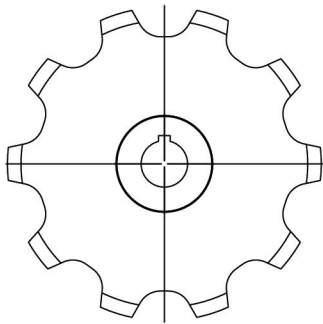
SOMOS TRAINMEX
- Productos de Transmisión de Potencia -

www.trainmex.com.mx

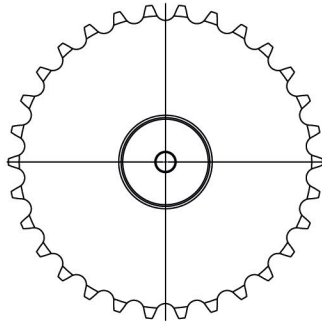
TIPOS DE CATARINAS	TIPO DE MAZA	NO. DE HILERAS	PREPARACIÓN	OTRAS VARIANTES
<p><i>Cadena de Ingeniería</i></p>  <ul style="list-style-type: none"> Transmisión Transportadora Eslabones de Barras 	<ul style="list-style-type: none"> Tipo A Tipo B Tipo C Tipo D (Maza Desmontable) 	<ul style="list-style-type: none"> Sencilla Muhileras (de 2 o más Hileras) 	<ul style="list-style-type: none"> Buje Intercambiable Barreno Piloto o Calibrado a la Medida Barreno Estriado Rodamiento 	<ul style="list-style-type: none"> Bipartida Aligeramiento (Con Barrenos o Saques de Aligeramiento) Perno al Corte



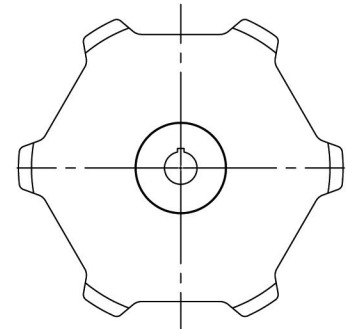
CADENAS DE INGENIERÍA



Cadena Transportadora

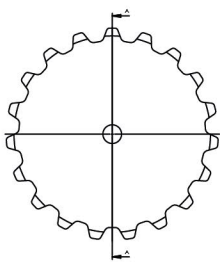


Cadena de Transmisión

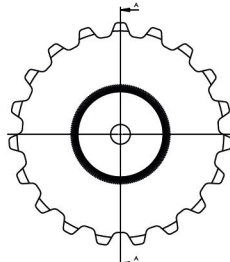


Cadena de Eslabones de Barras

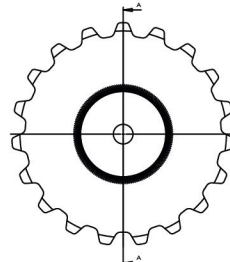
TIPO DE MAZA



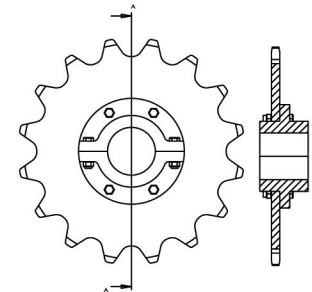
Tipo A Sin Maza



Tipo B Con Una Maza

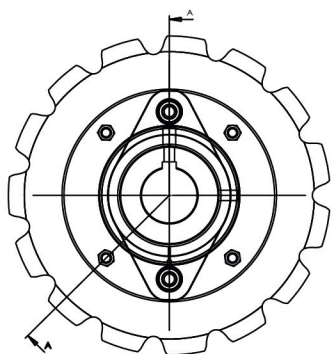


Tipo C Con Dos Mazas



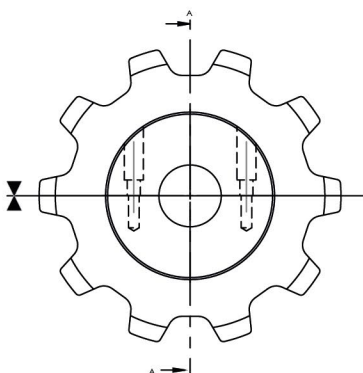
Tipo D Maza Desmontable

VARIANTES



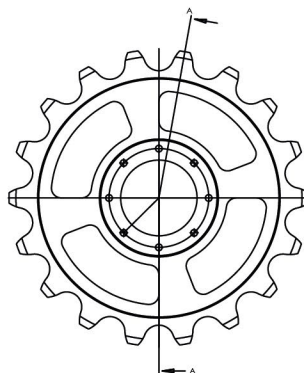
Perno al Corte

Este producto ofrece una protección efectiva y confiable para la maquinaria en caso de sobrecargas o interferencias en el sistema; proporcionado por un perno diseñado para que se rompa al superar la fuerza de torsión límite, deshabilitando la transmisión para evitar daños.



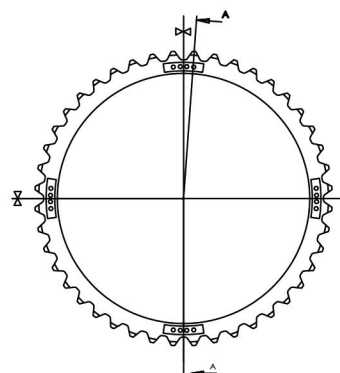
Catarina Bipartida

Las catarinas **Trainmex** bipartidas cuentan con la mejor precisión de corte que incluso a simple vista no es posible percibir, se dividen justamente a la mitad para permitir que su instalación sea rápida y sencilla, uniéndose con distintos sistemas de sujeción.



Aligeramiento
(Con Barrenos o Saques de Aligeramiento)

Las catarinas aligeradas, son diseñadas con secciones oxicotadas en el cuerpo de la misma para disminuir el peso de la pieza. Facilitando el montaje y disminuyendo la carga en el sistema.

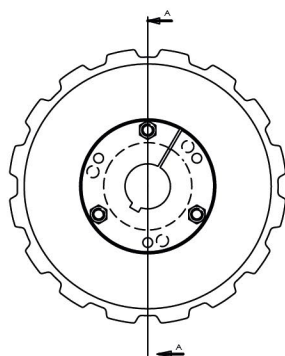


Segmentada
(Dividida en tres o más partes)

Con el fin de agilizar el proceso de instalación, las catarinas segmentadas son diseñadas para ser manipulables, ayudando a reducir maniobras y tiempo infructuoso.

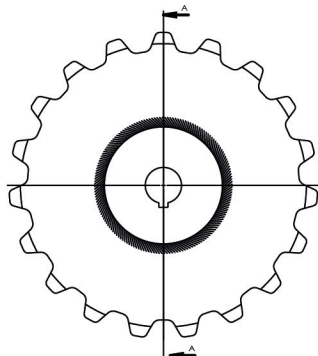


PREPARACIÓN



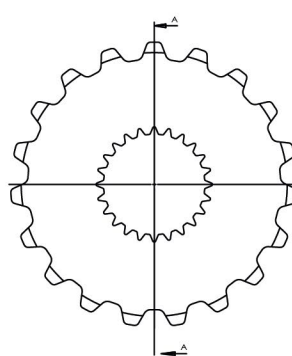
Bujes Intercambiables
•Tipo **Trainmex** •QD •Taper

Este tipo de catarinas son utilizadas en aplicaciones donde las cargas de trabajo son constantes y se genera una gran presión en los ejes de conducción. El buje **Trainmex** brinda una mayor fuerza y alinea las catarinas a un ángulo de 90° con el eje, asegurando una mejor conducción.



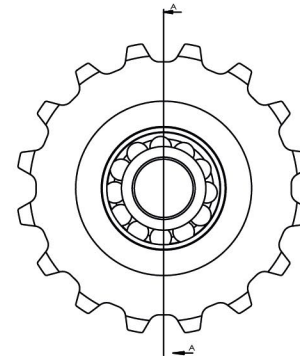
Barreno Piloto o Calibrado a la Medida

El Barreno Piloto está asociado con un barreno previo al diámetro de la flecha. El Barreno Calibrado se refiere al diámetro interior del barreno final a la medida de la flecha con cuñero y opresores.



Barreno Estriado

El estriado son dientes que se encuentran en un eje de transmisión y se acoplan a las ranuras de la catarina, manteniendo una correspondencia entre ellas. La ventaja principal de un barreno estriado con respecto a la utilización de un cuñero es que las estrías proporcionan una resistencia más efectiva.



Rodamiento

También conocidas como catarinas locas son útiles para soportar grandes longitudes de cadena, evitando que está quede suspendida, sirviendo también como guía para la cadena ayudándole a evitar agitaciones y golpeteos durante su trayecto o bien al experimentar cambios de dirección.

Tabla de Materiales

Aceros

A-36, 1045, 4140, 8620, Inoxidable, etc.

NOTA: En caso de requerir fabricación con materiales y especificaciones especiales, solicitar información con su ejecutivo de ventas.



PROCESOS ADICIONALES

Dientes Endurecidos

Procesos

► **Endurecimiento a la Flama, por Inducción o Cementado.**

- **Endurecimiento Recomendado 30 - 35 HRC**
- **Profundidad de Penetración: Desde 0.20 mm**
- **Grados Superiores de Endurecimiento 35 - 55 HRC**

**ACEROS
AL
CARBÓN**



NOTA: Los grados de endurecimiento que se mencionan en la tabla anterior son los que se recomiendan para un buen funcionamiento y evitar desgastes excesivos en la cadena.

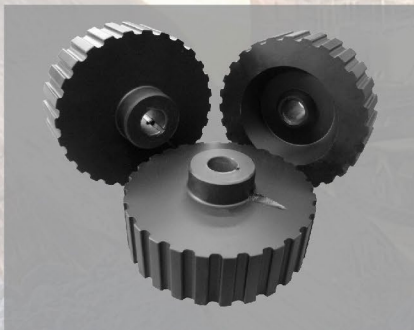
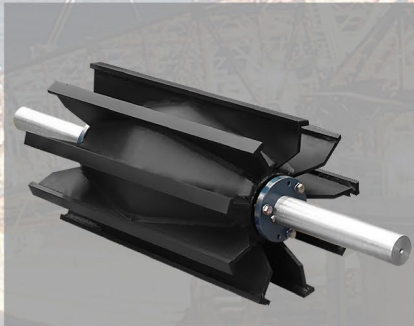
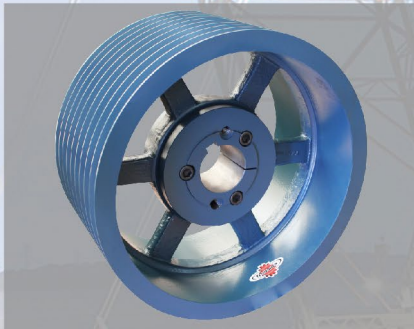
En caso de requerir un rango mayor o menor de dureza, favor de consultar con su ejecutivo de ventas.

LA MARCA MEXICANA MÁS RECONOCIDA EN EL MERCADO

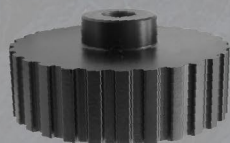
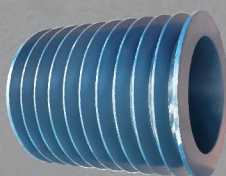


POLEAS

PRODUCTOS DE TRANSMISIÓN DE POTENCIA



BANDA TRAPEZOIDAL • BANDA DENTADA • BANDA PLANA • CABLE DE ACERO



SOMOS TRAINMEX
- Productos de Transmisión de Potencia -

www.trainmex.com.mx

BANDA EN V



- ▶ Ranura Estándar o Profunda (A,B, AB, C,D,E)
- ▶ Alta Capacidad (3V, 5V, 8V)
- ▶ Métricas (SPA, SPB, SPC, SPZ)

PREPARACIÓN

- Buje Intercambiable
- Tipo Ligero (Maza Fija)

VARIANTES

- Sólida, Alma y/o Rayos
- Barreno Estriado
- Velocidad Variable (Banda AB)
- Balanceo Dinámico
- Escalonadas
- Barreno Piloto Calibrado

BANDA DE TIEMPO



- ▶ Alto Torque
5M
8M
14M
20M

- ▶ Polea de Tiempo
XL
L
H
XH

PREPARACIÓN

- Buje Intercambiable
- Maza Fija

VARIANTES

- Arillos Guía

BANDA TRANSPORTADORA



- ▶ Plana (de Tambor)



- ▶ Jaula de Ardilla

PREPARACIÓN

- Buje Intercambiable

VARIANTES

- Servicio Estándar
- Servicio Minero
- Servicio Cantera
- Recubrimiento
- Rayado

CABLE DE ACERO



- ▶ Polea para Cable de Acero

PREPARACIÓN

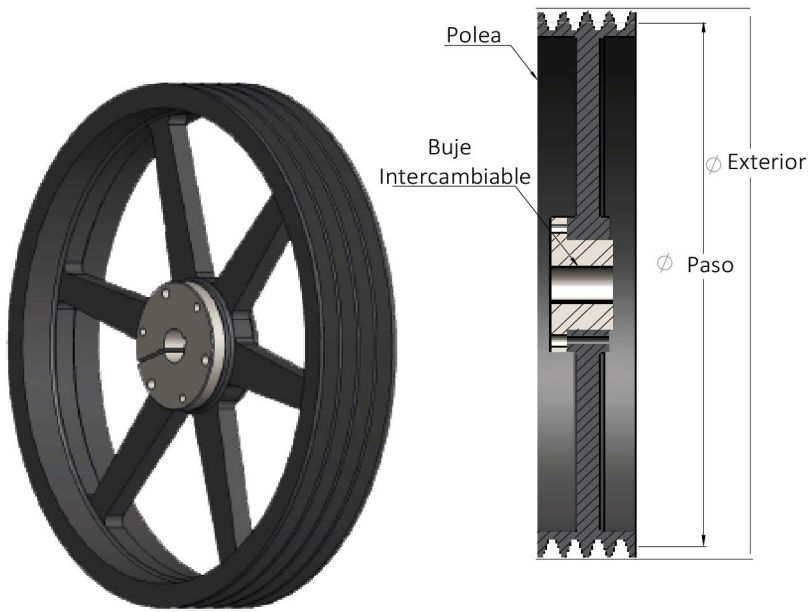
- Buje Intercambiable
- Barreno Calibrado
- Barreno Estriado

RECUBRIMIENTOS PARA POLEAS PLANAS (DE TAMBOR)

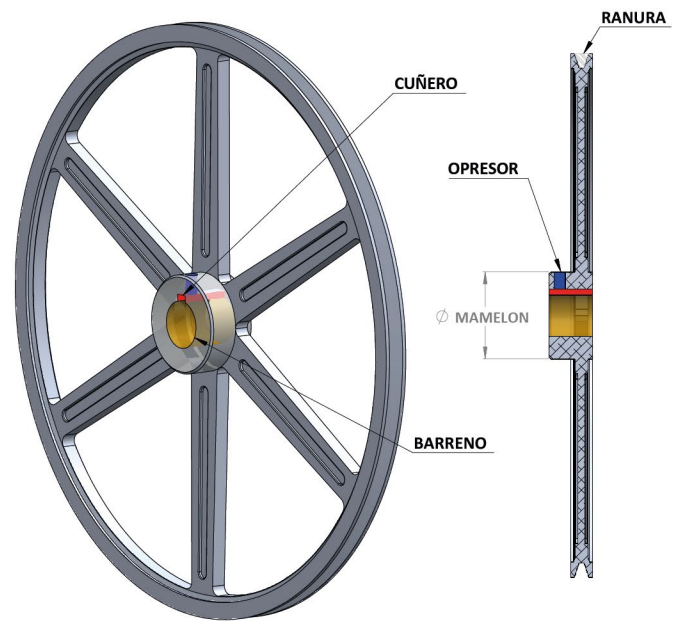
Neopreno	Para Solventes y Grasas
Nitrilo	Para Abrasión y Resistencia a la Tensión
SBR Y EPDM	Para Abrasión
Silicón	Para Altas Temperaturas Máximo 250 Grados Centígrados
Poliuretano (Uretano)	Para Solventes , Grasas, Abrasión y Resistencia a la Tensión
Tipo de Rayado	Liso Herringbone Ranurado Diamantado



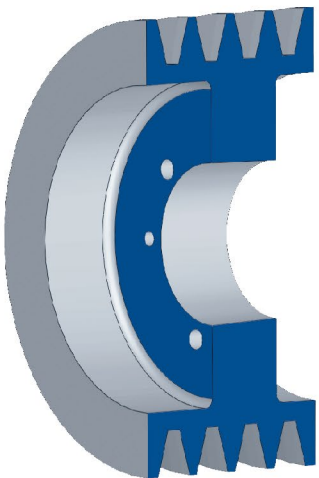
Poleas con Buje Intercambiable (Estándar)



Poleas Maza Fija (Tipo Ligero)



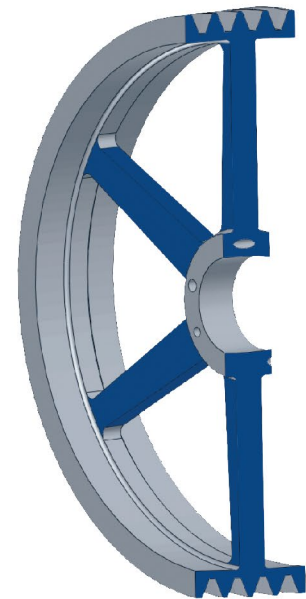
Poleas Sólidas



Poleas con Alma



Poleas de Rayos





PRODUCTOS DE TRANSMISIÓN DE POTENCIA

POLEAS BANDA V
BANDA TRAPEZOIDAL

POLEAS PARA BANDA "V" SECCIÓN AB CON PREPARACIÓN PARA BUJE INTERCAMBIABLE TIPO TRAINMEX

Diam. Paso Pulg.	
A	B
3.0	3.4
3.2	3.6
3.4	3.8
3.6	4.0
3.8	4.2
4.0	4.4
4.2	4.6
4.4	4.8
4.6	5.0
4.8	5.2
5.0	5.4
5.2	5.6
5.4	5.8
5.6	6.0
5.8	6.2
6.0	6.4
6.2	6.6
6.4	6.8
6.6	7.0
7.0	7.4
7.6	8.0
8.2	8.6
9.0	9.4
10.6	11.0
12.0	12.4
13.2	13.6
15.0	15.4
15.6	16.0
18.0	18.4

SECCIÓN AB					
1 RAN	2 RAN	3 RAN	4 RAN	5 RAN	6 RAN
BUJE U0	BUJE V1	BUJE V2	BUJE W2	BUJE X2	
BUJE V0					
BUJE W0	BUJE W1				

POLEAS PARA BANDA "V" SECCIÓN AB CON PREPARACIÓN PARA BUJE INTERCAMBIABLE TIPO "QD"

Diam. Paso Pulg.	
A	B
3.0	3.4
3.2	3.6
3.4	3.8
3.6	4.0
3.8	4.2
4.0	4.4
4.2	4.6
4.4	4.8
4.6	5.0
4.8	5.2
5.0	5.4
5.2	5.6
5.4	5.8
5.6	6.0
5.8	6.2
6.0	6.4
6.2	6.6
6.4	6.8
6.6	7.0
7.0	7.4
7.6	8.0
8.2	8.6
9.0	9.4
10.6	11.0
12.0	12.4
13.2	13.6
15.0	15.4
15.6	16.0
18.0	18.4

SECCIÓN AB				
1 RAN	2 RAN	3 RAN	5 RAN	6 RAN
BUJE SH	BUJE SH	BUJE SH	BUJE SD	BUJE SK
BUJE SDS	BUJE SDS	BUJE SD		
BUJE SK	BUJE SK	BUJE SK	BUJE SF	

POLEAS PARA BANDA "V" SECCIÓN "C"
CON PREPARACIÓN PARA BUJE INTERCAMBIABLE TIPO TRAINMEX

Diam. Paso Pulgadas
7.0
7.5
8.0
8.5
9.0
9.2
9.4
9.6
9.8
10.0
10.2
10.6
11.0
12.0
13.0
14.0
15.0
16.0
18.0

SECCIÓN C				
2 RAN	3 RAN	4 RAN	5 RAN	6 RAN
BUJE W1	BUJE W1	BUJE W2	BUJE W2	BUJE W2
BUJE X1	BUJE X1	BUJE X2	BUJE X2	BUJE X2
BUJE Y1	BUJE Y1	BUJE Y2	BUJE Y2	BUJE Y2

POLEAS PARA BANDA "V" SECCIÓN "C"
CON PREPARACIÓN PARA BUJE INTERCAMBIABLE TIPO "QD"

Diam. Paso Pulgadas
6.0
7.0
7.5
8.0
8.5
9.0
9.5
10.0
10.5
11.0
12.0
13.0
14.0
15.0

SECCIÓN C				
2 RAN	3 RAN	4 RAN	5 RAN	6 RAN
BUJE SF	BUJE SF	BUJE SF	BUJE SF	BUJE SF
BUJE SF	BUJE - E	BUJE - E	BUJE - E	BUJE E
BUJE SF	BUJE - E	BUJE - E	BUJE - E	BUJE - F

POLEAS 3V DE ALTA CAPACIDAD CON PREPARACIÓN PARA BUJE INTERCAMBIABLE TIPO TRAINMEX

Diam. Pulg.	
Ext.	Paso
2.50	2.45
2.65	2.60
2.80	2.75
3.00	2.95
3.15	3.10
3.35	3.30
3.65	3.60
4.12	4.07
4.50	4.45
4.75	4.70
5.00	4.95
5.30	5.25
5.60	5.55
6.00	5.95
6.50	6.45
6.90	6.85
8.00	7.95
10.60	10.55
14.00	13.95
19.00	18.95
25.00	24.95
33.50	33.45

3V					
1 RAN	2 RAN	3 RAN	4 RAN	5 RAN	6 RAN
BUJE U0	BUJE U0		BUJE U0		
	BUJE V0		BUJE V1		
BUJE V0					
	BUJE W0		BUJE W1		BUJE W1
BUJE W0					
	BUJE X0		BUJE X1		

POLEAS 3V DE ALTA CAPACIDAD CON PREPARACIÓN PARA BUJE INTERCAMBIABLE TIPO "QD"

Diam. Pulg.	
Ext.	Paso
2.50	2.45
2.65	2.60
2.80	2.75
3.00	2.95
3.15	3.10
3.35	3.30
3.65	3.60
4.12	4.07
4.50	4.45
4.75	4.70
5.00	4.95
5.30	5.25
5.60	5.55
6.00	5.95
6.50	6.45
6.90	6.85
8.00	7.95
10.60	10.55
14.00	13.95
19.00	18.95
25.00	24.95
33.50	33.45

3V					
1 RAN	2 RAN	3 RAN	4 RAN	5 RAN	6 RAN
BUJE JA	BUJE JA	BUJE JA	BUJE JA		
		BUJE SH	BUJE SH		
BUJE SH	BUJE SH		BUJE SDS	BUJE SD	
		BUJE SDS			BUJE SK
BUJE SDS	BUJE SDS		BUJE SK	BUJE SK	
BUJE SK	BUJE SK	BUJE SK			BUJE SF
	BUJE SF	BUJE SF	BUJE SF	BUJE SF	
			BUJE E	BUJE E	BUJE E

POLEAS 5V DE ALTA CAPACIDAD
CON PREPARACIÓN PARA BUJE INTERCAMBIABLE TIPO TRAINMEX

Diam. Pulg.	
Ext.	Paso
7.10	7.00
7.50	7.40
8.00	7.90
8.50	8.40
9.00	8.90
9.25	9.15
9.75	9.65
10.30	10.20
10.90	10.80
11.30	11.20
11.80	11.70
12.50	12.40
13.20	13.10
14.00	13.90
15.00	14.90
16.00	15.90
18.70	18.60
21.20	21.10
23.60	23.50
28.00	27.90

5V				
2 RAN	3 RAN	4 RAN	5 RAN	6 RAN
	BUJE W1			
BUJE W1	BUJE X1			BUJE X2
			BUJE X1	
BUJE X1	BUJE Y1			
			BUJE Y1	
BUJE Y1				BUJE Y2

POLEAS 5V DE ALTA CAPACIDAD
CON PREPARACIÓN PARA BUJE INTERCAMBIABLE TIPO "QD"

Diam. Pulg.	
Ext.	Paso
7.10	7.00
7.50	7.40
8.00	7.90
8.50	8.40
9.00	8.90
9.25	9.15
9.75	9.65
10.30	10.20
10.90	10.80
11.30	11.20
11.80	11.70
12.50	12.40
13.20	13.10
14.00	13.90
15.00	14.90
16.00	15.90
18.70	18.60
21.20	21.10
23.60	23.50
28.00	27.90

5V				
2 RAN	3 RAN	4 RAN	5 RAN	6 RAN
		BUJE SF	BUJE SF	BUJE SF
BUJE SK	BUJE SF	BUJE E		BUJE E
			BUJE E	BUJE E
BUJE SF	BUJE E			BUJE F
BUJE E		BUJE F	BUJE F	BUJE J

POLEAS 8V DE ALTA CAPACIDAD CON PREPARACIÓN PARA BUJE INTERCAMBIABLE TIPO TRAINMEX

Diam. Pulg.	
Ext.	Paso
12.50	12.30
13.20	13.00
14.00	13.80
15.00	14.80
16.00	15.80
17.00	16.80
18.00	17.80
19.00	18.80
20.00	19.80
21.20	21.00
22.40	22.20
24.80	24.60
30.00	29.80
35.50	35.30
40.00	39.80

8V				
4 RAN	5 RAN	6 RAN	8 RAN	10 RAN
BUJE Y2	BUJE Z2	BUJE Z2	BUJE Z3	BUJE Z3
BUJE Z2			BUJE ZZ3	BUJE ZZ3
BUJE ZZ2	BUJE ZZ2	BUJE ZZ2		

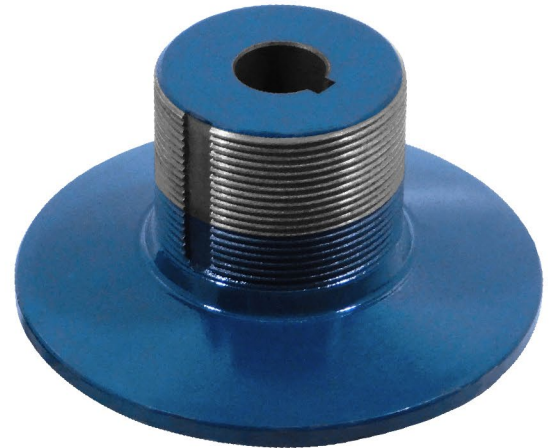
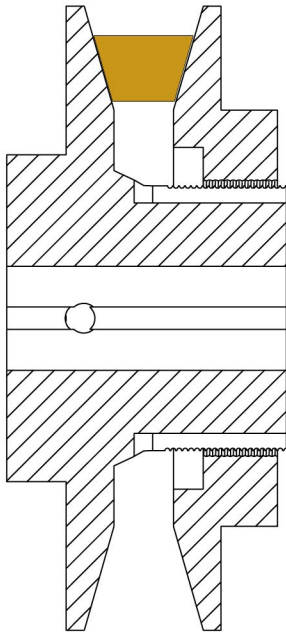
POLEAS 8V DE ALTA CAPACIDAD CON PREPARACIÓN PARA BUJE INTERCAMBIABLE TIPO "QD"

Diam. Pulg.	
Ext.	Paso
12.50	12.30
13.20	13.00
14.00	13.80
15.00	14.80
16.00	15.80
17.00	16.80
18.00	17.80
19.00	18.80
20.00	19.80
21.20	21.00
22.40	22.20
24.80	24.60
30.00	29.80
35.50	35.30
40.00	39.80

8V				
4 RAN	5 RAN	6 RAN	8 RAN	10 RAN
BUJE F	BUJE F	BUJE F	BUJE J	BUJE J
BUJE J	BUJE J	BUJE J	BUJE M	BUJE M
BUJE M	BUJE M	BUJE M	BUJE N	BUJE N
		BUJE N		BUJE P

POLEAS DE VELOCIDAD VARIABLE

Se refiere a las poleas que contiene diferentes pasos de banda, con ello se tiene la posibilidad de variar la transmisión de la máquina, es decir, se puede variar la velocidad de rotación de la salida así como el momento de torsión que se produce. Los cambios de velocidad dependerán de las necesidades de la maquinaria.



POLEA DE TIEMPO

De Dientes

XL	11 - 72
L	12 - 84
H	14 -120
XH	20 -120



Paso de Banda

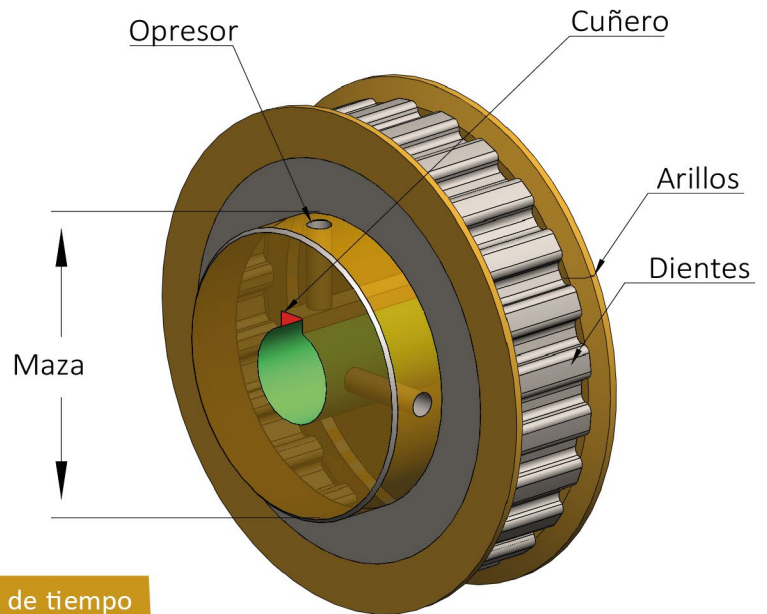
XL	Extra Ligera	1/5"	
L	Ligera	3/8"	
H	Pesada	1/2"	
XH	Extra Pesada	7/8"	

Ancho de Banda

037-1/4" y 3/8"
050-1/2"
075-3/4"
100- 1"
150- 1 1/2"
200- 2"
300- 3"
400- 4"

NOTA

En caso de requerir poleas de tiempo con un número de dientes no mencionado en esta tabla, consulte a su ejecutivo de ventas.



MATERIALES DE FABRICACIÓN

PRODUCTO	MATERIAL					
	Hierro Gris	Acero	Acero Inoxidable	Hierro Nodular	Aluminio	Otros
Poleas Convencionales						
Poleas Tipo Ligero	X	X X	X X	X X	X X	X X
Poleas de Tiempo						

X: Se considera producto de línea.

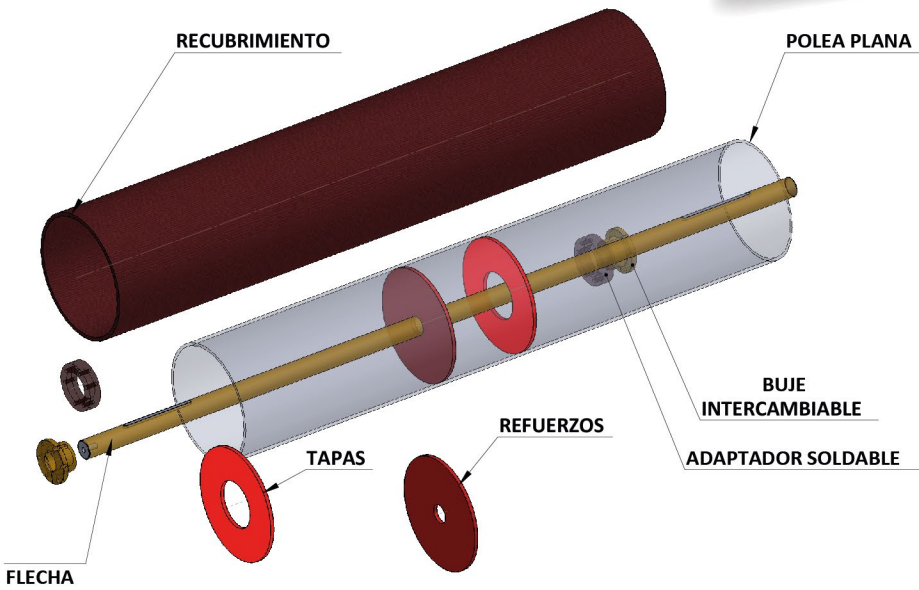
XX: Se fabrica sólo bajo pedido.



SERVICIOS POLEAS PLANAS (DE TAMBOR)

- ▶ Servicio Estándar
- ▶ Servicio Minero
- ▶ Servicio Cantera

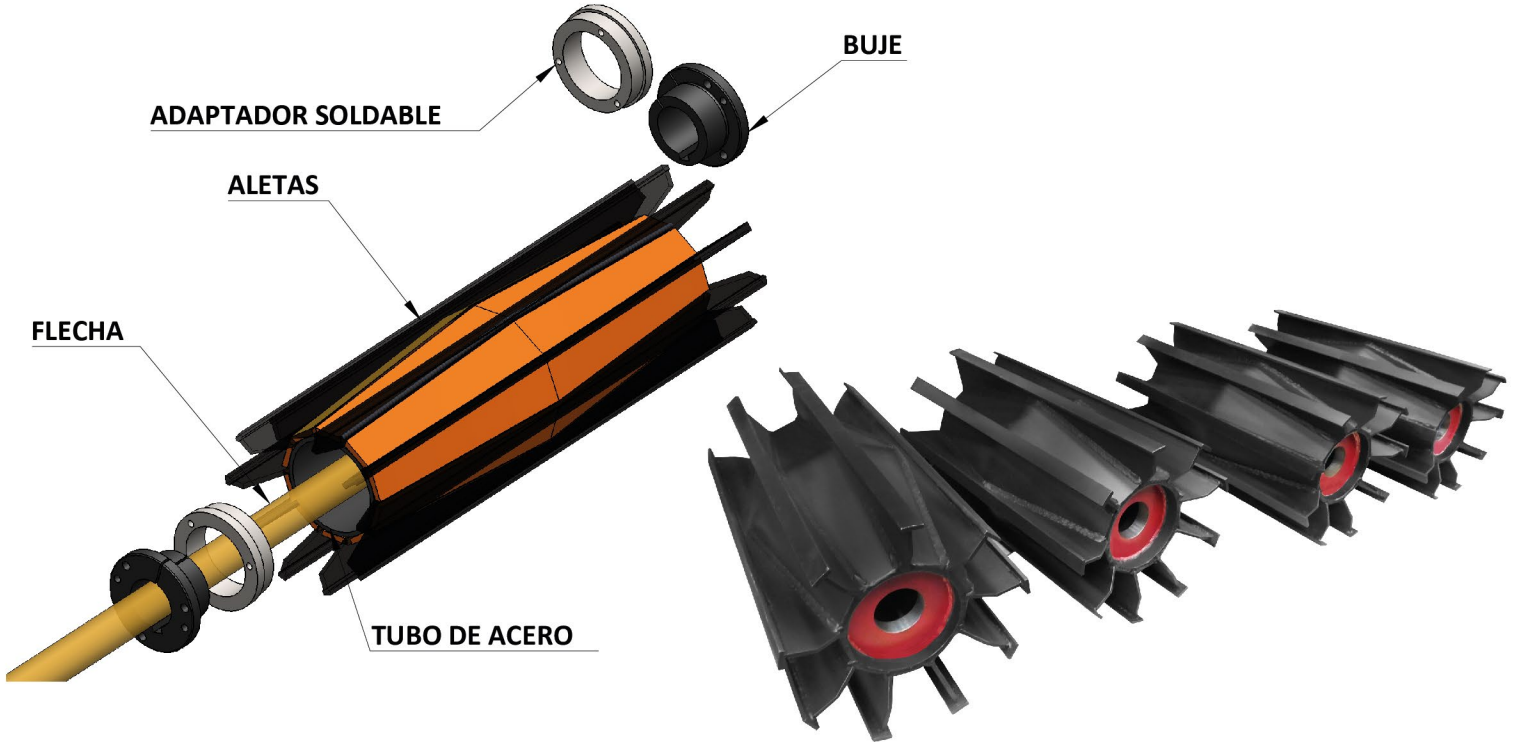
RECUBRIMIENTOS PARA POLEAS PLANAS (DE TAMBOR)	
Neopreno	Para Solventes y Grasas
Nitrilo	Para Abrasión y Resistencia a la Tensión
SBR Y EPDM	Para Abrasión
Silicón	Para Altas Temperaturas Máximo 250 Grados Centígrados
Poliuretano (Uretano)	Para Solventes , Grasas, Abrasión y Resistencia a la Tensión



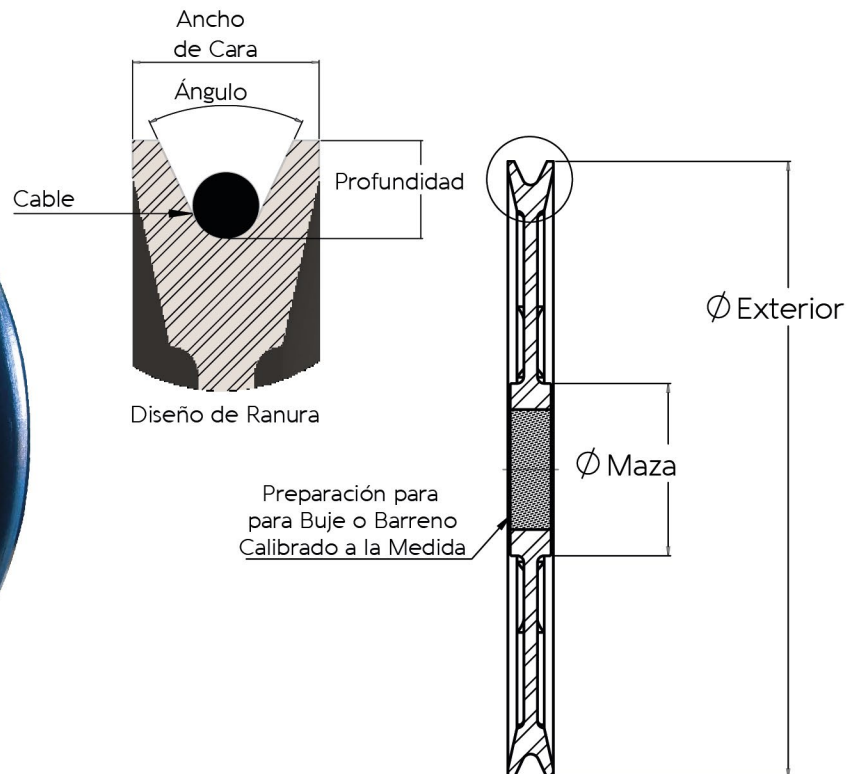
TIPO DE RAYADO

Liso	Herringbone	Ranurado Diamantado

POLEA JAULA DE ARDILLA CON BUJE INTERCAMBIABLE



POLEA PARA CABLE DE ACERO



LA MARCA MEXICANA MÁS RECONOCIDA EN EL MERCADO

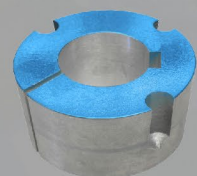
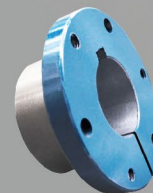
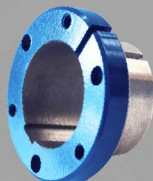


BUJES

PRODUCTOS DE TRANSMISIÓN DE POTENCIA

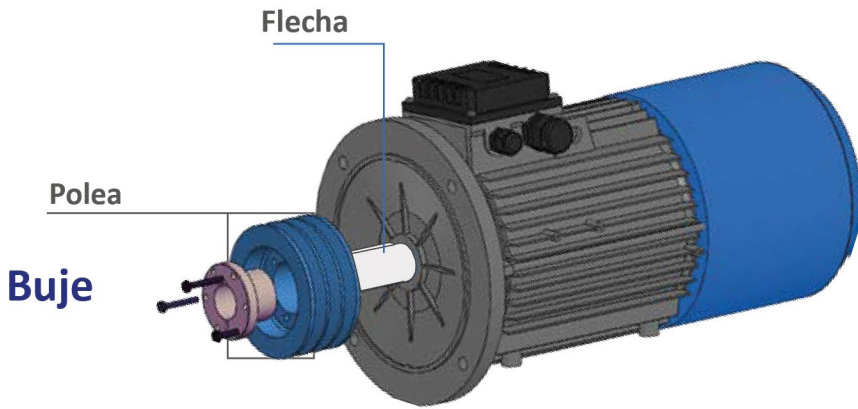


TIPO TRAINMEX • QD • TAPER



SOMOS TRAINMEX
- Productos de Transmisión de Potencia -

www.trainmex.com.mx



• **Trainmex**



• **QD**



• **TAPER**

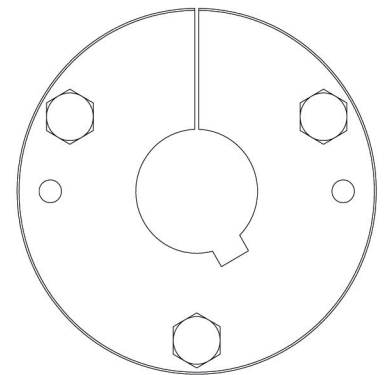
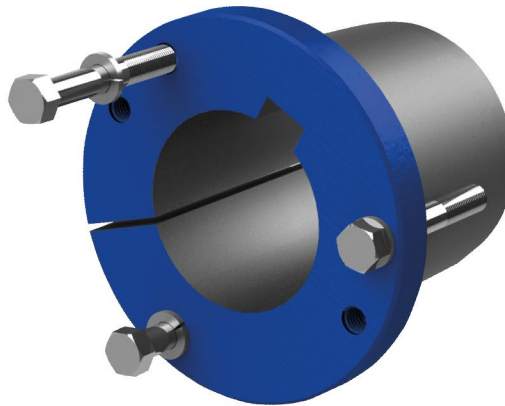


TIPO TRAINMEX

U0-6730

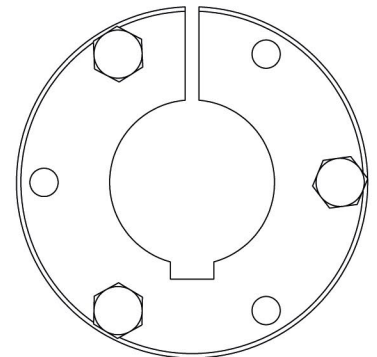
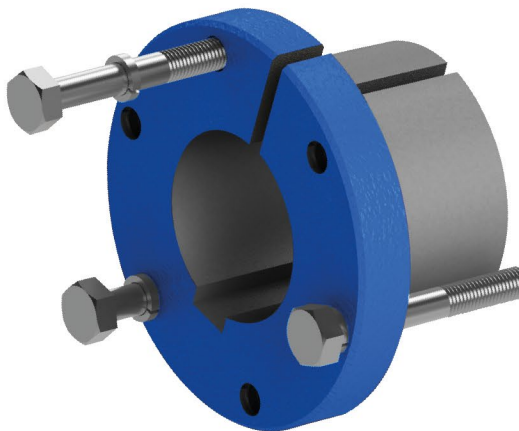
U0 = IDENTIFICACIÓN DEL BUJE
67 = DIÁMETRO DE BRIDA EN MM
30 = ALTURA EN MM

- U0-6730
- V0-8240
- V1-8248
- V2-8273
- W0-11150
- W1-11163
- W2-11188
- W3-11114
- X0-14360
- X1-14373
- X2-14398
- Y1-17582
- Y2-175108
- Y3-175133
- Z1-20987
- Z2-209120



TIPO QD

- JA
- SH
- SD
- SDS
- SK
- SF
- E
- F
- J
- M
- N
- P
- W





TAPER

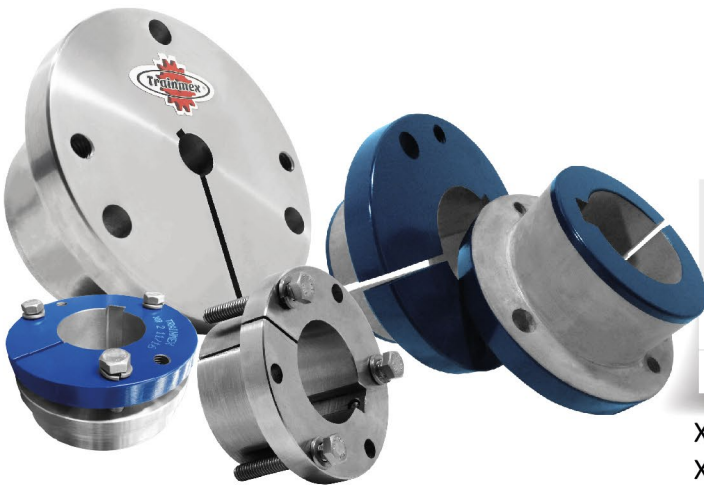
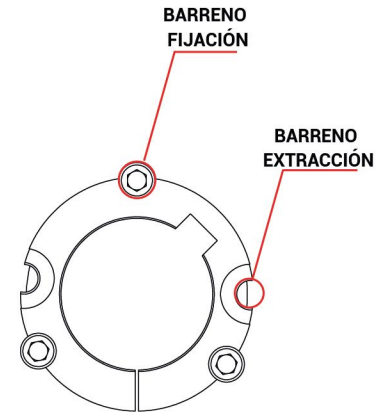
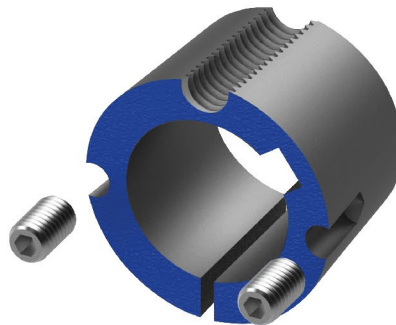
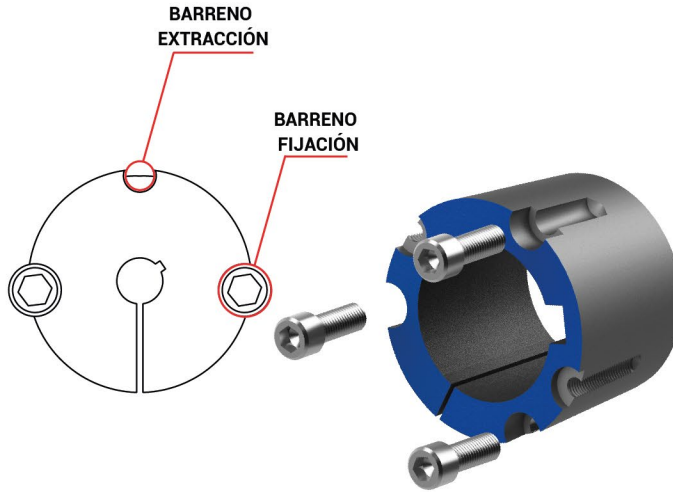
TL- 2517

25 = BARRENO MAX. (2.5) PULGADAS

17 = LONGITUD.(1.7) PULGADAS

1008
1108
1210
1215
1310
1610
1615
2012
2517
2525
3020
3030

3535
4040
4545
5050



MATERIALES DE FABRICACIÓN

PRODUCTO	MATERIAL			
	Hierro Gris	Acero	Acero Inoxidable	Otros
BUJES	X	X X	X X	X X
ADAPTADORES	X X	X		

X: Se considera producto de línea.

XX: Se fabrica sólo bajo pedido.

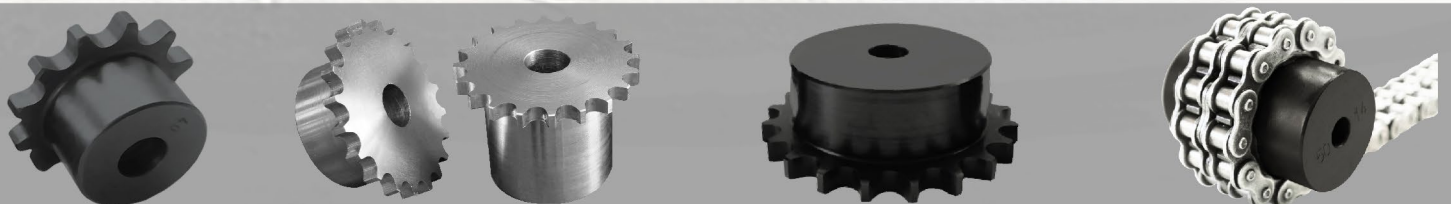
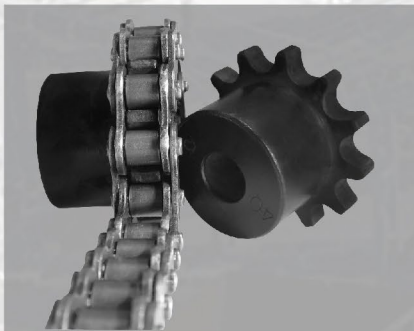
LA MARCA MEXICANA MÁS RECONOCIDA EN EL MERCADO



COPLES

PARA CADENA DE RODILLOS

PRODUCTOS DE TRANSMISIÓN DE POTENCIA

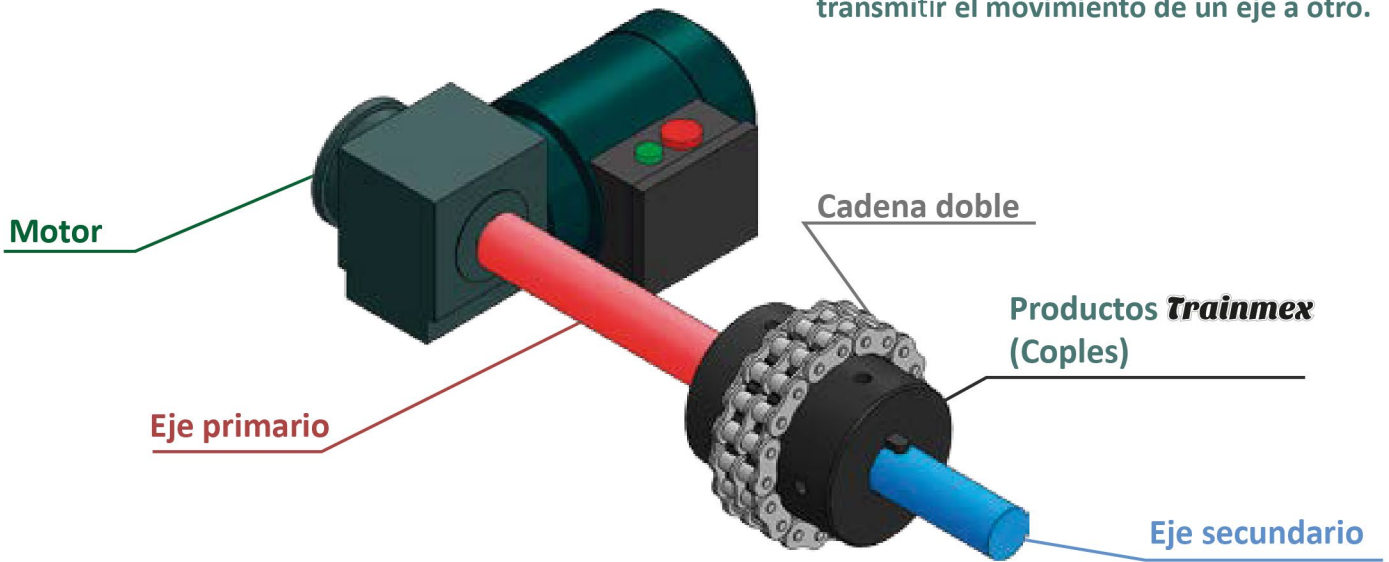


SOMOS TRAINMEX

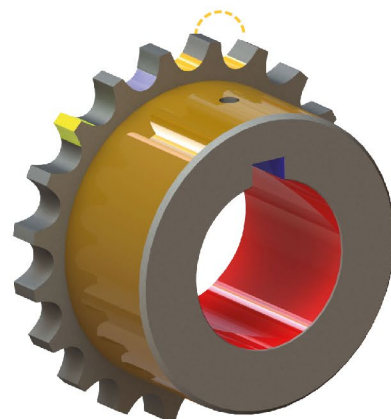
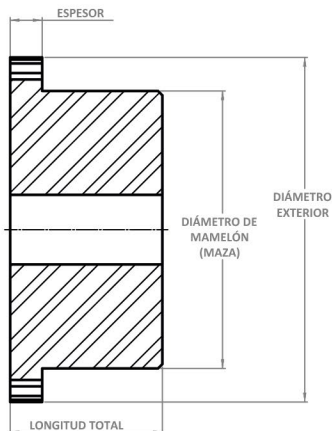
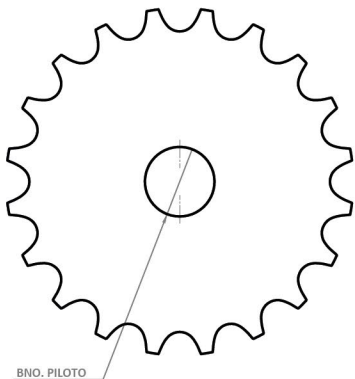
- Productos de Transmisión de Potencia -

www.trainmex.com.mx

Los Coples son elementos que permiten transmitir el movimiento de un eje a otro.



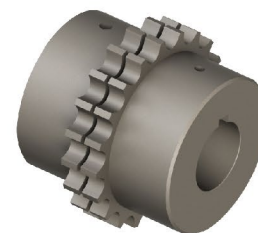
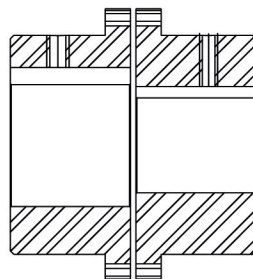
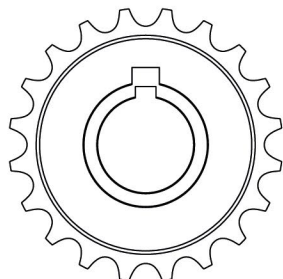
Clasificación	Tipo de Maza	Número de Hileras	Preparación
<p><i>Cople para Cadena de Rodillos Estándar</i></p> 	<ul style="list-style-type: none"> • Tipo B 	<ul style="list-style-type: none"> • Sencilla 	<ul style="list-style-type: none"> ▶ Con Buje Intercambiable ▶ Barreno Piloto ó Calibrado ▶ Barreno Estriado



- Barreno
- Cuñero
- Maza
- Paso
- Diente
- Valle

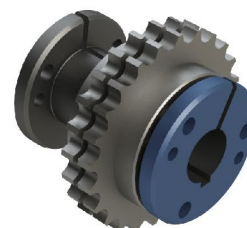
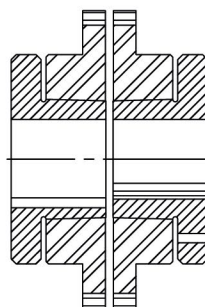
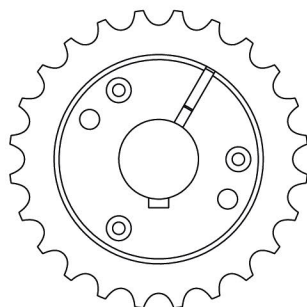
Cople

Barreno Piloto o Calibrado



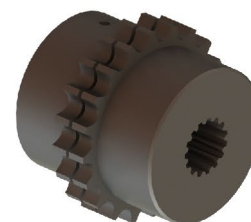
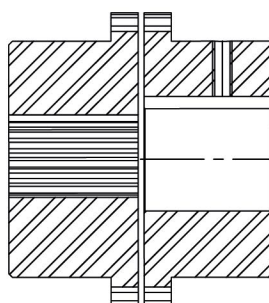
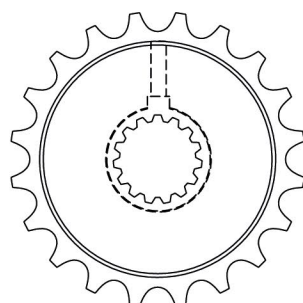
Cople

Con Buje Intercambiable



Cople

Barreno Estriado



MATERIALES DE FABRICACIÓN

PRODUCTO	MATERIAL	
	Acero	Otros
COPLES PARA CADENA DE RODILLOS	X	X X

X: Se considera producto de línea.

XX: Se fabrica sólo bajo pedido.



LA MARCA MEXICANA MÁS RECONOCIDA EN EL MERCADO



TABLILLAS


SERIE 800

PRODUCTOS DE TRANSMISIÓN DE POTENCIA

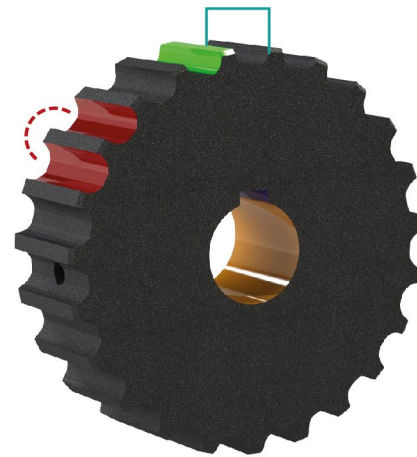
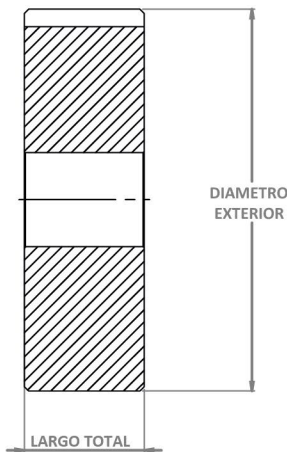
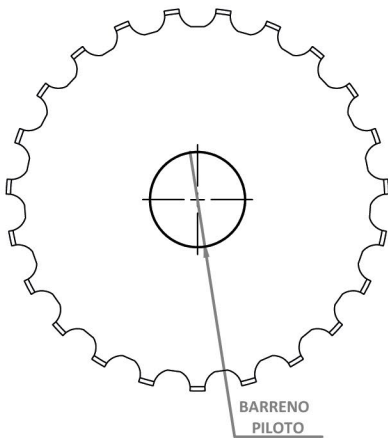


SOMOS TRAINMEX
- Productos de Transmisión de Potencia -

www.trainmex.com.mx

Clasificación	Tipo de Construcción	Preparación	Variantes
<p><i>Cadena Transportadora de Tablillas Serie 800</i></p>  <p>815</p> <p>820</p> <p>821</p> <p>881</p> <p>882</p>	<p>▶ <i>Sólida</i></p> <p>▶ <i>De Rayos</i></p>	<p>● <i>Barreno Piloto o Calibrado</i></p>	<p>● <i>Bipartidas</i></p> <p>● <i>Arillos Guía</i></p> <p>● <i>Encasquillado de cualquier material</i></p>

SÓLIDA



- Paso
- Dientes
- Ancho
- Barreno
- Cuñero

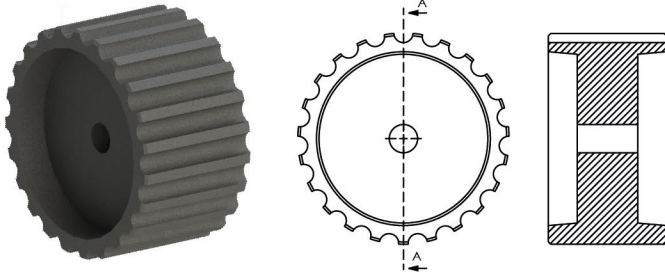


Sólida con Encasquillado de Bronce

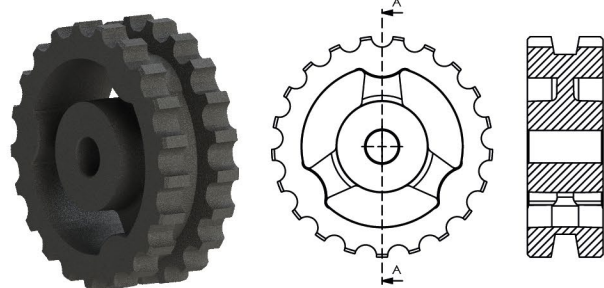


Sólida de Acero Inoxidable

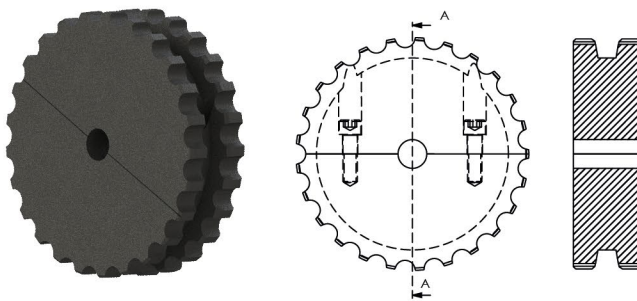
CON ALMA



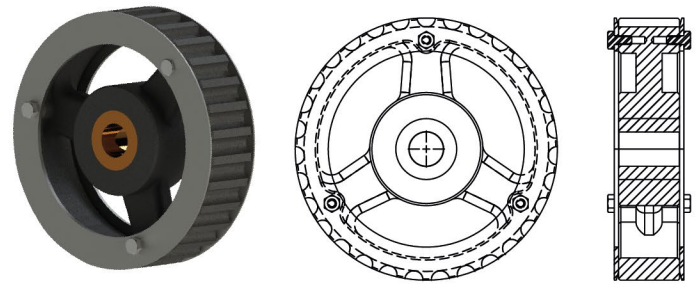
DE RAYOS



BIPARTIDA



CON ARILLOS GUÍA

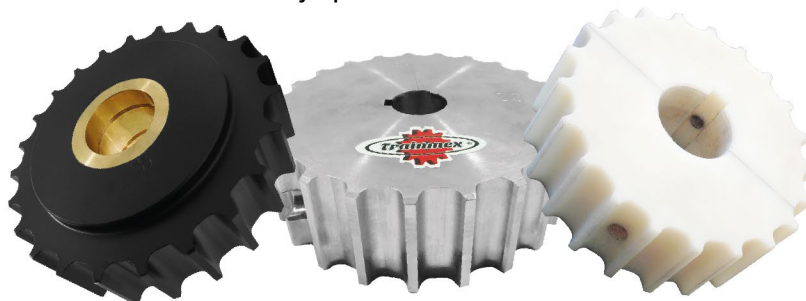


MATERIALES DE FABRICACIÓN

PRODUCTO	MATERIAL			
	Hierro Gris	Plásticos de Ingeniería	Aceros	Otros
Tablillas Serie 800	X	X X	X X	X X

X: Se considera producto de línea.

XX: Se fabrica sólo bajo pedido.





PRODUCTOS DE TRANSMISIÓN DE POTENCIA

PRODUCTOS TRAINMEX®



DIVERSIDAD DE MATERIALES



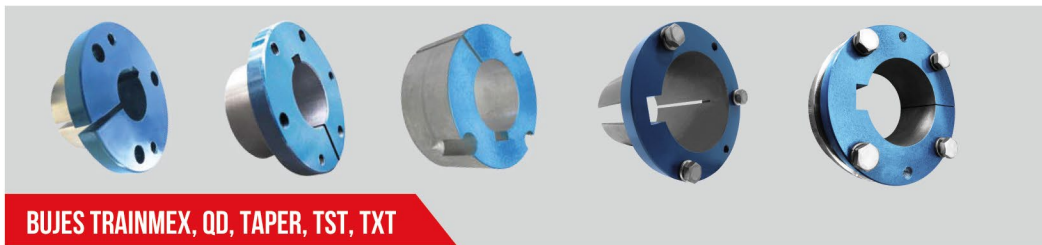
CATARINAS (SPROCKETS)

CATARINAS DE INGENIERÍA



PARA CABLE DE ACERO

POLEAS PARA BANDA EN V



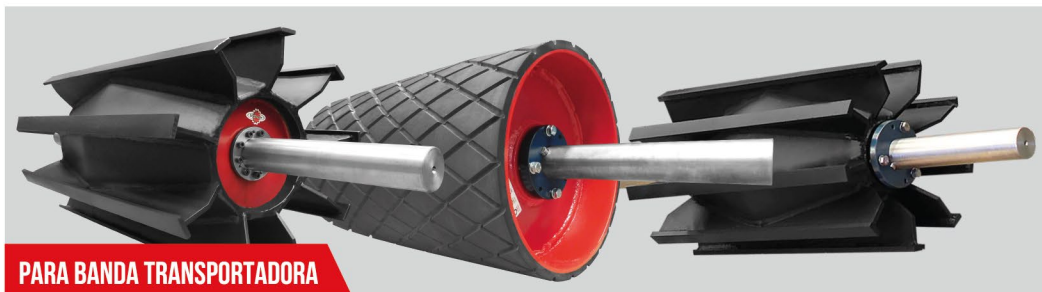
BUJES TRAINMEX, QD, TAPER, TST, TXT



POLEA DE TIEMPO

SPK DE ALTO TORQUE

TRANSMISIÓN SINCRÓNICA



PARA BANDA TRANSPORTADORA

MÁS DE 40 AÑOS EN EL MERCADO NOS RESPALDAN

CONTAMOS CON UNA AMPLIA RED DE DISTRIBUIDORES A NIVEL NACIONAL



BARMEX

SOMOS TRAINMEX
- Productos de Transmisión de Potencia -

MATRIZ
Hidalgo

CEDIS
Monterrey

CEDIS
Guadalajara

Para más información acerca de nuestros productos te invitamos a conocer nuestro sitio web.



TrainmexMx

Trainmex