

# GUIDA COMPATIBILITÀ: MOTORI / CENTRALI DI COMANDO RICEVENTI / TRASMETTITORI



Rev.00 01/02/2024

**COMPATIBILITY GUIDES: MOTORS / CONTROL UNITS - RECEIVERS / TRANSMITTERS**

**KOMPATIBILITÄTSLEITFÄDEN: MOTOREN / STEUERGERÄTE - EMPFÄNGER / SENDER**

**GUIDES DE COMPATIBILITÉ: MOTEURS / UNITÉS DE CONTRÔLE - RÉCEPTEURS / ÉMETTEURS**

**GUÍAS DE COMPATIBILIDAD: MOTORES / UNIDADES DE CONTROL - RECEPTORES / TRANSMISORES**

**GUIAS DE COMPATIBILIDADE: MOTORES / UNIDADES DE CONTROLO - RECEPTORES / TRANSMISSORES**

**COMPATIBILITEITSGIDSEN: MOTOREN / BESTURINGSEENHEDEN - ONTVANGERS / ZENDERS**

**PRZEWODNIKI KOMPATYBILNOŚCI: SILNIKI / JEDNOSTKI STERUJĄCE - ODBIORNIKI / NADAJNIKI**

# SERIE BM30 - M30



**BM30/303/HS**  
**BM30/304/HS**



**B70/1DC**

(centrale di comando a bordo / control unit on board / Bordnetzsteuergerät / centrale de commande intégrée / central de mando a bordo / unidade de controlo de bordo / boordbediening / pokładowa jednostka sterująca)



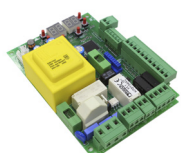
BRUSHLESS



24V DC



**M30/324**



**H70/104AC**

(centrale di comando a bordo / control unit on board / Bordnetzsteuergerät / centrale de commande intégrée / central de mando a bordo / unidade de controlo de bordo / boordbediening / pokładowa jednostka sterująca)



230V AC

# SERIE BH30 - H30



**BH30/604/HS**  
**BH30/804**  
**BH30/804R**



**B70/1DC**

(centrale di comando a bordo / control unit on board / Bordnetzsteuergerät / centrale de commande intégrée / central de mando a bordo / unidade de controlo de bordo / boordbediening / pokładowa jednostka sterująca)



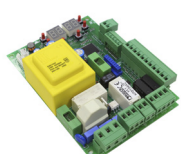
BRUSHLESS



24V DC



**H30/644**



**H70/104AC**

(centrale di comando a bordo / control unit on board / Bordnetzsteuergerät / centrale de commande intégrée / central de mando a bordo / unidade de controlo de bordo / boordbediening / pokładowa jednostka sterująca)

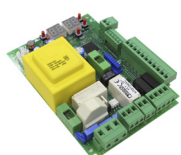


230V AC

# SERIE R30



**R30/804**  
**R30/1204**



**H70/104AC**

(centrale di comando a bordo / control unit on board / Bordnetzsteuergerät / centrale de commande intégrée / central de mando a bordo / unidade de controlo de bordo / boordbediening / pokładowa jednostka sterująca)



230V AC

# SERIE BG30 - G30



**BG30/804/HS**  
**BG30/1004/HS**  
**BG30/1404/R**  
**BG30/1504/HS**  
**BG30/1604**  
**BG30/1804/HS**  
**BG30/2204**



**B70/1DCHP**

(centrale di comando a bordo / control unit on board / Bordnetzsteuergerät / centrale de commande intégrée / central de mando a bordo / unidade de controlo de bordo / boordbediening / pokładowa jednostka sterująca)



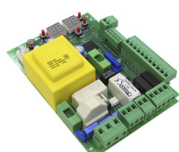
BRUSHLESS



36V DC



**G30/1804**  
**G30/2204**



**H70/104AC**

(centrale di comando a bordo / control unit on board / Bordnetzsteuergerät / centrale de commande intégrée / central de mando a bordo / unidade de controlo de bordo / boordbediening / pokładowa jednostka sterująca)



230V AC

# SERIE E30



**E30/800**



**H70/105AC/BOX**



230V AC

# SERIE TOWER 90



**TW90/600/HS**  
**TW90/800**  
**TW90/800/R**



**B70/1T**

(centrale di comando a bordo / control unit on board / Bordnetzsteuergerät / centrale de commande intégrée / central de mando a bordo / unidade de controlo de bordo / boordbediening / pokładowa jednostka sterująca)



BRUSHLESS



24V DC



**TW90/620/HS**  
**TW90/820**  
**TW90/820/R**



**B70/1T**

(centrale di comando a bordo / control unit on board / Bordnetzsteuergerät / centrale de commande intégrée / central de mando a bordo / unidade de controlo de bordo / boordbediening / pokładowa jednostka sterująca)



BRUSHLESS

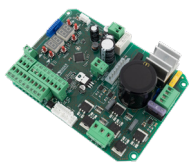


24V DC

# SERIE TOWER 110



TW110/1000/HS  
TW/110/1200/R  
TW110/1600/HS  
TW110/2000



**B70/1THP**

(centrale di comando a bordo / control unit on board / Bordnetzsteuergerät / centrale de commande intégrée / central de mando a bordo / unidade de controlo de bordo / boordbediening / pokładowa jednostka sterująca)



BRUSHLESS



# SERIE MONOS



**MONOS4**



**B70/2ML/BOX**



BRUSHLESS



**MONOS4/220**



**H70/200AC/BOX**



# SERIE BE20



**BE20/200**



**B70/2ML/BOX**



BRUSHLESS



**BE20/200/HS  
BE20/400**



**EDGE1/BOX**



BRUSHLESS



# SERIE BR20 - R20



BRUSHLESS



BR20/400/R

EDGE1/BOX



R20/300  
R20/302  
R20/500  
R20/502

H70/200AC/BOX

# SERIE SMARTY



BRUSHLESS



SMARTY4/HS  
SMARTY5  
SMARTY5R5  
SMARTY7  
SMARTY7R

EDGE1/BOX

# SERIE H20



H20/370  
H20/550

H70/200AC/BOX

# SERIE BR21 / R21



BR21/351  
BR21/351/HS  
BR21/361  
BR21/361/HS  
BR21/362

EDGE1/BOX



R21/351  
R21/351SUB  
R21/361  
R21/362  
R21/362SUB

H70/200AC/BOX

# SERIE H21



H21/500

H70/200AC/BOX

# SERIE AYRON



AY/250/M

B70/2ML

(centrale di comando a bordo / control unit on board / Bordnetzsteuergerät / centrale de commande intégrée / central de mando a bordo / unidade de controlo de bordo / boordbediening / pokładowa jednostka sterująca)



AY/250/M

+

AY/250/S

= KIT AY/255

B70/2ML

(centrale di comando a bordo / control unit on board / Bordnetzsteuergerät / centrale de commande intégrée / central de mando a bordo / unidade de controlo de bordo / boordbediening / pokładowa jednostka sterująca)



**AY/250/S**

**B70/2ML/BOX**

(motore singolo con centrale di comando su box esterno / single motor with control unit on external box / Einzelmotor mit Steuereinheit auf externem Gehäuse / moteur simple avec unité de commande sur boîtier externe / motor único con unidad de control en caja externa / motor único com unidade de controlo em caixa exterior / enkele motor met besturingseenheid op externe doos / pojedynczy silnik z jednostką sterującą na obudowie zewnętrznej)

## SERIE BH23 / H23



**BH23/282**  
**BH23/252/HS**

**EDGE1/BOX**



**H23/282**

**H70/200AC/BOX**

## SERIE R23



**R23/371**  
**R23/372**

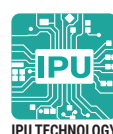
**H70/200AC/BOX**

## SERIE SLED



**SL/180/R**

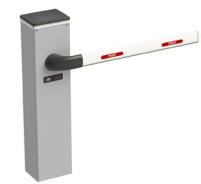
**F70/IPU36/BOX**



**SL/180/R**

**F70/IPU36/BOX/SL**

# SERIE BIONIK4



BI/004



**CTRL**

(centrale di comando a bordo / control unit on board / Bordnetzsteuergerät / centrale de commande intégrée / central de mando a bordo / unidade de controlo de bordo / boordbediening / pokładowa jednostka sterująca)



BRUSHLESS



36V DC

# SERIE BIONIK4HP - BIONIK6



BI/004HP  
BI/004HP/IS  
BI/006  
BI/006/IS



**CTRL**

(centrale di comando a bordo / control unit on board / Bordnetzsteuergerät / centrale de commande intégrée / central de mando a bordo / unidade de controlo de bordo / boordbediening / pokładowa jednostka sterująca)

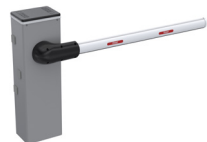


BRUSHLESS



36V DC

# SERIE BIONIK1PE



BI/001PE



**CTRL/P**

(centrale di comando a bordo / control unit on board / Bordnetzsteuergerät / centrale de commande intégrée / central de mando a bordo / unidade de controlo de bordo / boordbediening / pokładowa jednostka sterująca)

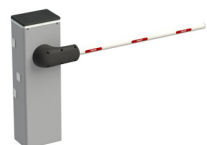


BRUSHLESS



36V DC

# SERIE BIONIK1PC



BI/001PC



**CTRL/P**

(centrale di comando a bordo / control unit on board / Bordnetzsteuergerät / centrale de commande intégrée / central de mando a bordo / unidade de controlo de bordo / boordbediening / pokładowa jednostka sterująca)



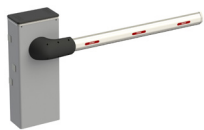
BRUSHLESS



36V DC



# SERIE BIONIK8



BI/008



**CTRL**

(centrale di comando a bordo / *control unit on board* / Bordnetzsteuergerät / *centrale de commande intégrée* / central de mando a bordo / *unidade de controlo de bordo* / boordbediening / *pokładowa jednostka sterująca*)



BRUSHLESS



36V DC

# SERIE BR41 / R41



BR41/830  
BR41/830/Q



**B70/2B/BOX**



BRUSHLESS



24V DC



BR41/831  
BR41/831/Q



**B70/1B**

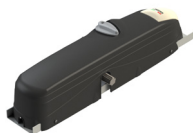
(centrale di comando a bordo / *control unit on board* / Bordnetzsteuergerät / *centrale de commande intégrée* / central de mando a bordo / *unidade de controlo de bordo* / boordbediening / *pokładowa jednostka sterująca*)



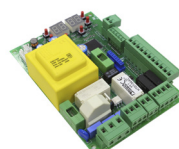
BRUSHLESS



24V DC



R41/831  
R41/833

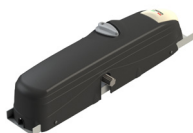


**H70/104AC**

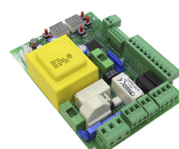
(centrale di comando a bordo / *control unit on board* / Bordnetzsteuergerät / *centrale de commande intégrée* / central de mando a bordo / *unidade de controlo de bordo* / boordbediening / *pokładowa jednostka sterująca*)



230V AC



R41/830 + R41/831  
R41/832 + R41/833



**H70/104AC**

(centrale di comando a bordo su R41/831 e R41/833 / *control unit on board* on R41/831 and R41/833 / Bordnetzsteuergerät bei R41/831 und R41/833 / *centrale de commande intégrée* sur R41/831 et R41/833 / central de mando a bordo en R41/831 y R41/833 / *unidade de controlo de bordo* no R41/831 e R41/833 / boordbediening op R41/831 en R41/833 / *pokładowa jednostka sterująca* na R41/831 i R41/833)



230V AC

# SERIE NAVI



NV/200/DX  
NV/200/SX

F70/IPU36/BOX/SL



NV/200/DX  
NV/200/SX

F70/IPU36/BOX/P

# H93/RX20/I - H93/RX22A/I



H93/RX20/I



SYNUS/2



T80/TX2



E80/TX52R/2



H93/RX22A/I



E80/TX54R/2



M80/TX44R

# R93/RX20/U - R93/RX12A/U

riceventi 2 canali in contenitore plastico 433,92Mhz - CODICE FISSO / 2-channel receivers in plastic housing 433.92Mhz - FIXED CODE / 2-Kanal-Empfänger im Kunststoffgehäuse 433,92Mhz - FIXED CODE / récepteurs 2 canaux en boîtier plastique 433.92Mhz - CODE FIXE / receptores de 2 canales en carcasa de plástico 433,92Mhz - CÓDIGO FIJO / recetores de 2 canais em caixa de plástico 433.92Mhz - CÓDIGO FIXO / 2-kanaals ontvanger in kunststof behuizing 433.92Mhz - FIXED CODE / 2-kanalowe odbiornik w plastikowej obudowie 433.92Mhz - KOD STAŁY



R93/RX20/U



SYNUS/2



T80/TX2



E80/TX52R/2



R93/RX12A/U



E80/TX54R/2



M80/TX44R

# H93/RX2RC/I

ricevente 2 canali ad innesto 433,92Mhz - ROLLING CODE / 2-channel plug-in receiver 433.92Mhz - ROLLING CODE / 2-Kanal-Steckempfänger 433,92Mhz - ROLLING CODE / récepteur enfichables à 2 canaux 433.92Mhz - ROLLING CODE / receptor enchufables de 2 canales 433,92Mhz - ROLLING CODE / receptor plug-in de 2 canais 433.92Mhz - ROLLING CODE / 2-kanaals plug-in ontvangers 433.92Mhz - ROLLING CODE / 2-kanalowy odbiorniki wtykowe 433.92Mhz - ROLLING CODE



H93/RX22A/I

SYNUS/2

T80/TX2

E80/TX2R/2

E80/TX2R/2

# R93/RX2RC/U

ricevente 2 canali in contenitore plastico 433,92Mhz - ROLLING CODE / 2-channel receiver in plastic housing 433.92Mhz - ROLLING CODE / 2-Kanal-Empfänger im Kunststoffgehäuse 433,92Mhz - ROLLING CODE / récepteur 2 canaux en boîtier plastique 433.92Mhz - ROLLING CODE / receptor de 2 canales en carcasa de plástico 433,92Mhz - ROLLING CODE / recetor de 2 canais em caixa de plástico 433.92Mhz - ROLLING CODE / 2-kanaals ontvanger in kunststof behuizing 433.92Mhz - ROLLING CODE / 2-kanalowy odbiornik w plastikowej obudowie 433.92Mhz - ROLLING CODE



R93/RX2RC/U

SYNUS/2

T80/TX2

E80/TX2R/2

E80/TX2R/2