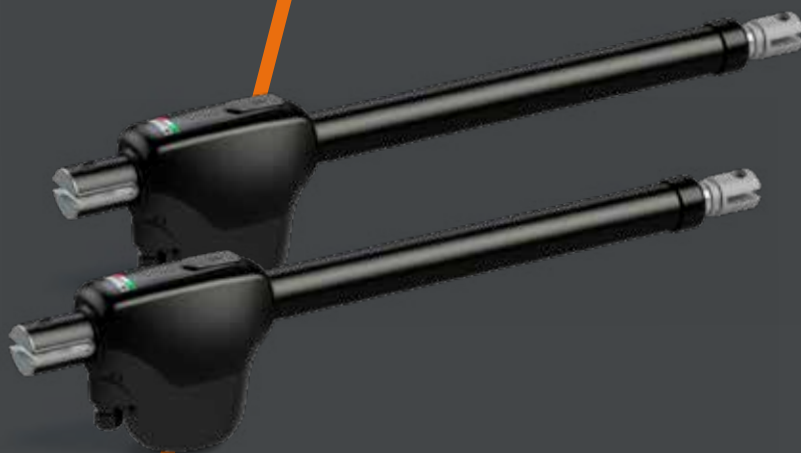


MONOS SERIES

DE INTELLIGENTE TELESCOPISCHE
OPLOSSING



WAT WE DOEN

INNOVATIE, EXCELLENTE MECHANICA EN INTENSIEF TECHNOLOGISCH ONDERZOEK ZIJN DE ELEMENTEN DIE VAN ROGER TECHNOLOGY EEN UNIEK EN SPECIAAL BEDRIJF MAKEN

Vanaf de eerste werkdag hebben we voorrang gegeven aan de ontwikkeling en de productie van een voortreffelijke, volledig Italiaanse mechanica, met uitsluitend hoogwaardige ijzerhoudende en niet-ijzerhoudende grondstoffen en onberispelijke productie- en oppervlaktebehandelingprocessen. We hebben geleerd om mechanische transmissiesystemen met kunststof, teflon of nylon te weren en hebben al onze procedures voor kwaliteitscontrole onder de loep genomen. Slechts enkele jaren later, vanaf de jaren 90, hebben we de eerste grote stap van onze geschiedenis gezet en een volledig gerobotiseerde serieproductielijn van motoren verwezenlijkt. Met het gevolg dat we toeleverancier werden voor de grootste merken van poortautomatisering.

PERSONEN, IDEEËN EN ERVARING MET PRODUCTEN

Reeds sinds het prille begin is **Roger Technology** geëvolueerd en gegroeid omdat de mensen geloven dat een mooi en helder idee kan leiden tot een grote verandering in de toekomst. Onze mensen zijn gepassioneerd en innovatief. Ze gaan geen enkele uitdaging uit de weg en ontwikkelen zo buitengewone producten.

Bij **Roger Technology** vervangen wij het woord 'ervaring' in het woord passie. Het is deze passie die ons drijft voor het ontwikkelen van nieuwe en **revolutionaire** producten in functie van de behoeften van onze klanten. Wij ontwikkelen onze producten naar de wensen van onze klanten en staan steeds open voor uw feedback.

*Primo Florian
Oprichter -
Onderzoek en
ontwikkeling*

*Dino Florian
Oprichter -
Ontwikkeling en
productie*

*Renato Florian
Oprichter -
Assemblage en
kwaliteit*



ONZE PLAATSEN

DUURZAME GRONDSTOFFEN

Staal, kneedbaar gietijzer, aluminium, brons, koper, titaan,... zijn de belangrijkste en exclusieve metalen die worden gebruikt in de geavanceerde technische processen van ons bedrijf.



EEN TECHNOLOGISCHE PRODUCTIE

Bij Roger Technology worden alle producten en onderdelen in de fabriek geproduceerd. Om de productielijnen te optimaliseren maken we gebruik van een zeer geavanceerde technologie. We hebben geïnvesteerd in hoogtechnologische rotatie. Dit zorgt ervoor dat alle onderdelen en afgewerkte producten hoogst betrouwbaar en volgens onze hoge kwaliteitsnormen zijn afgewerkt.



INTERNE ASSEMBLAGE

Ons hooggekwalificeerd en toegewijd personeel houdt toezicht op de montage en assemblagefasen. De onderdelen worden vakkundig met veel precisie in elkaar geplaatst met de hand om zo betrouwbare producten te kunnen leveren aan onze klanten.



MADE IN ITALY

Alle oplossingen, de producten, het design en het complete productieproces van Roger Technology worden in Italië ontwikkeld met gebruik van hoogwaardige materialen, die op de markt aangeschaft worden via partner-leveranciers met dezelfde passie en professionaliteit als de onze voor de ontwikkeling van technologisch betrouwbare en efficiënte producten, die eenvoudig te begrijpen en gemakkelijk te installeren en te gebruiken zijn.



BRUSHLESS MOTOR

EEN DIGITALE MOTOR ZONDER KOOLSTOFBORSTELS, MET EEN PERMANENT MAGNETISCH VELD EN EEN DIGITALE BESTURINGSEENHEID DIE EEN VOLLEDIGE CONTROLE UITVOERT. EEN MOTOR VOOR INTENSIEF GEBRUIK, MET EEN LAAG VERBRUIK:

DE BRUSHLESS MOTOR VAN ROGER TECHNOLOGY

Wij zijn de makers van de kern van het product! Alle digitale Brushless motoren zijn ontworpen, gebouwd en verpakt met een grote vastberadenheid, enthousiasme en precisie binnen onze fabriek. Door middel van machines en handwerk worden onze motoren ontwikkeld met een oog voor detail.

DIGITALE BRUSHLESS MOTOR

Revolutionaire en innovatieve digitale Brushless motor met permanent magnetisch veld, driefase sinusoïdaal, met native encoder die een super intensief gebruik van de automatisering met zeer laag verbruik toestaat, maar alle regels van de besturing en de veiligheid van de automatisering 100% garandeert.

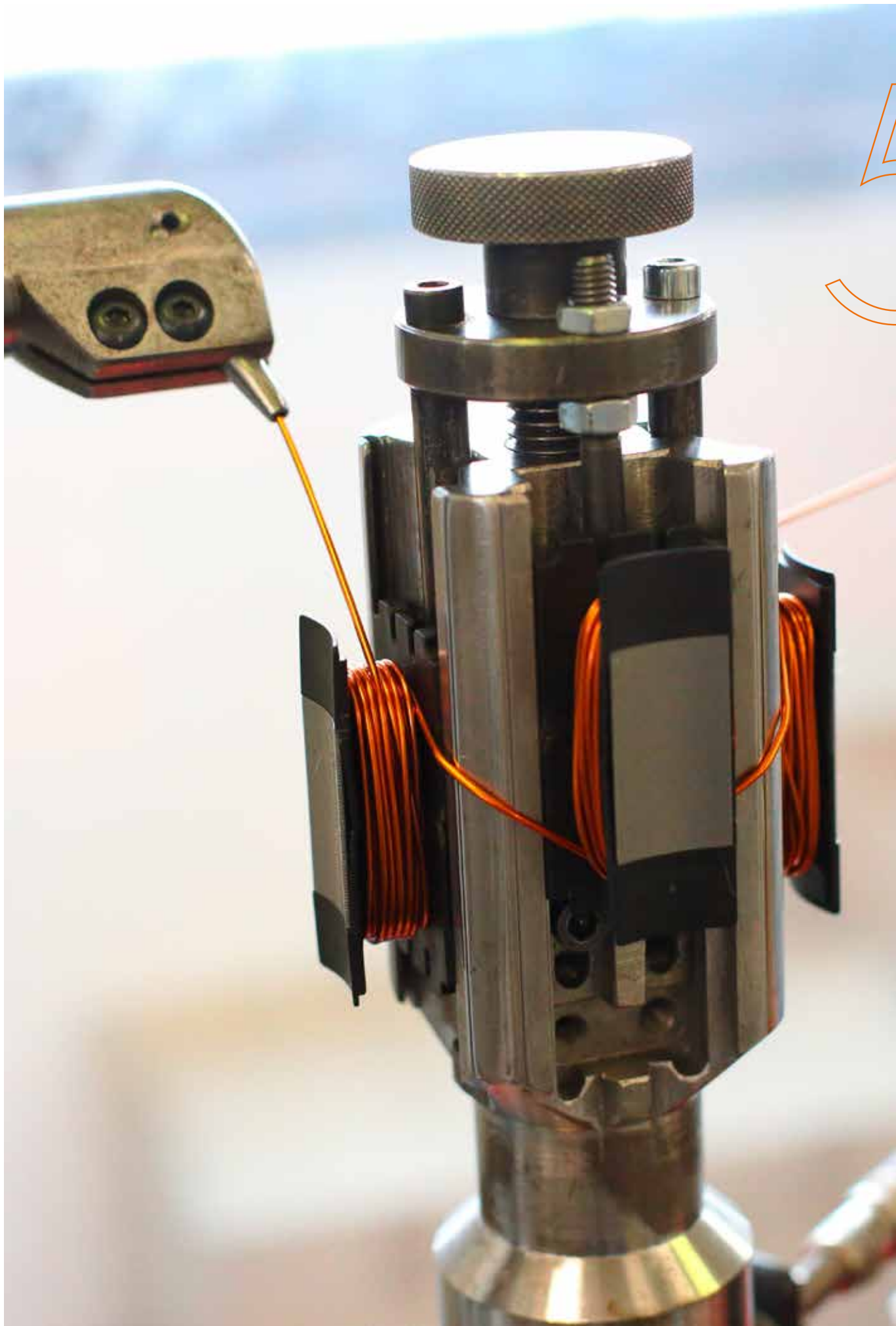
NIEUWE GENERATIE ELEKTRONICA

De nieuwe regeleenheid met digitale Brushless controller aan boord. Nieuwe generatie elektronische kaarten, zonder traditionele relais, dankzij het revolutionaire mosfet kwadrant systeem en de besturingstechnologie die helemaal is gebaseerd op een microcontroller DSP, om de maximale veiligheid te garanderen voor alle soorten bewegingen van de automatisering.

EEN MECHANISCHE PASSIE

Alle mechanische componenten en tandwielen zijn gemaakt van staal, gietijzer en brons. De omhulsels van de motoren zijn vervaardigd in gegoten aluminium versterkt met titanium. Alle tandwielen worden gecontroleerd en gemonteerd op hoogwaardige lagers die zorgen voor een absolute precisie tussen de assen.

EEN TECHNOLOGIE MET EEN MAXIMAAL RENDEMENT
BIJ EEN LAAG VERBRUIK



5

BRUSHLESS MOTOREN

EEN REVOLUTIONAIRE MOTOR MET UNIEKE EIGENSCHAPPEN



DRIEFASIGE BRUSHLESS MOTOR

Een zeer krachtige motor met een groot koppel. De motor is compact en strak door de speciaal geconcentreerde spoelwindingen. De motor wordt aangedreven door een **driefasig digitaal sinusvormig** systeem.



GEEN PROBLEEM BIJ STROOMONDERBREKING

Met behulp van interne of externe batterijen en de bijbehorende batterij-kaart kan uw automatisering **nog lange tijd operationeel** blijven bij stroomonderbreking.



VERSNELLING, VERTRAGING EN SNELHEID MET ELEGANTIE

De automatisering met digitale BRUSHLESS technologie creëert perfecte en elegante beweging, met constant **koppel** en constante **kracht** in elk punt, aan een maximale veiligheid, en altijd met de mogelijkheid om de snelheid te wijzigen door perfecte deceleraties en acceleraties te besturen.



EXTREEM LAAG ENERGIEVEBRUIK

Een motor die kan werken op laagspanning, maar toch meer voordelen heeft dan een klassieke motor. Een motor die een super-intensief gebruik aankan en kan werken in veeleisende weersomstandigheden **door de afwezigheid van koolstofborstels**.



DIGITALE BESTURINGSEENHEID

De digitale besturingseenheid **24V DC of 36V DC** zorgt voor een totale controle van het automatiseringssysteem. De werking van de besturingseenheid is gebaseerd op een DSP microcontroller die de werklengte en beweging precies kunnen aanleren en controleren and elegantly.



CONSTANTE TEMPERATUUR

De Brushless motor werd ontworpen met het oog op intensief gebruik en **een super hoge efficiëntiegraad**. Onafhankelijk van het aantal bewegingen per dag, blijft de motor een lage temperatuur behouden.



GELUIDLOOS

Het **stille** vermogen opgewekt door de borstelloze motoren tijdens elke beweging is opvallend. Een stille motor met een zeer groot koppel.



SUPER INTENSIEF GEBRUIK

Het fundamentele element van de BRUSHLESS motor is het intensief gebruik van de automatisering. Dit voornamelijk door de afwezigheid van koolstofborstels, waardoor de motor **niet warm wordt** en er zich een geringe slijtage voordoet.



IMPACT EN OPSPORING OBSTAKELS

Dankzij de digitale technologie kan de besturingseenheid **direct obstakels detecteren** en de beweging omkeren en dit door het aanpassen van de motorkoppel, de gevoeligheid, de werktijd en de omkering in de parameters.



DIGITALE ENCODER

De Brushless motoren hebben een zeer geavanceerde digitale **encoder** die de volledige werking van de automatisatie controleert. Dit zorgt voor een veilige, preciese en elegante beweging ENC van uw poort.



EENVOUDIGE INSTALLATIE

De Brushless motor kan worden geïnstalleerd met behulp van het verbinden van drie draden. Dit zorgt voor een volledig digitaal beheer van uw automatiseringssysteem dankzij de **SENSELESS** en **SENSED** (absolute encoder) technologie opgenomen in de Brushless e motoren.



EEN MECHANISCHE KWALITEITSMOTOR

We hebben een mechanisme ontwikkeld die de mogelijkheid geeft om **maximale prestaties te krijgen uit een motor**. Een product die de kwaliteit van de interne productieprocessen, de mechanische fases en het gebruik van hoge kwaliteitsmetalen combineert.

WAAROM BRUSHLESS?

DIGITAAL, INTELLIGENT, STERK, HARMONIEUS, DUURZAAM, ELEGANT, BETROUWBAAR



MONOS

De lijn Monos is een eenvoudige oplossing dankzij de telescopische elektromechanische reductiemotor. Hij is ontworpen voor residentiële en gemeenschappelijke poorten met een lengte van de poortvleugel tot 4

meter. De motor Monos is een eenvoudige oplossing die gemakkelijk kan geïnstalleerd worden zowel aan de linker als de rechter poortvleugel, met dezelfde versie van de draaipoot.



1 EENVOUDIGE ONTGRENDELING IN ALUMINIUM

De ontgrendeling is volledig gemaakt van aluminium. Het openingssysteem is gebaseerd op het principe van de dubbele hefboom waardoor de automatisering eenvoudig en betrouwbaar wordt ontgrendeld.

2 BUISVORMIG DESIGN

Beschermkap van de telescopische arm, volledig van staal met poedercoating, met roestvrij stalen stang AISI 304 van 32 mm diameter.

3 ZEER BESTENDIGE VORKEN EN BEUGELS

De vorken achteraan en vooraan zijn gemaakt van gegoten aluminium met een hoge resistieve legering, bevestigd op de poort door middel van geschroefde en verstelbare stalen beugels.

4 ZEER PRECIEZE EN ROBUUSTE MECHANICA

Het mechanische transmissiesysteem van Monos is volledig gebaseerd op een stalen worm met een diameter van 18 mm en een aluminium bronzen overbrengingsmechanisme.

TECHNISCHE SPECIFICATIES

| | MONOS4 | MONOS4/220 |
|---|---|--|
| BESCHRIJVING | Onomkeerbaar elektromechanische aandrijving met telescopische arm, BRUSHLESS, laagspanning, intensief gebruik, met inheemse encoder aan boord, voor draaihekken met vleugels tot 4 m. | Onomkeerbaar elektromechanische aandrijving met telescopische arm, 230V AC, voor draaihekken met vleugels tot 4 m. |
| STROOMTOEVOER | 230V AC - 50Hz | 230V AC - 50Hz |
| VOEDING MOTOR | 24V | 230V AC |
| NOMINAAL VERMOGEN | 200W | 200W |
| GEBRUIK | Intensief gebruik | 30% |
| MOTORSTUWKRACHT | 2200N | 2400N |
| WERKINGSTEMPERATUUR | -20 C° +55 C° | -20 C° +55 C° |
| BESCHERMINGSFACTOR | IP43 | IP43 |
| TYPE MOTOR | Onomkeerbaar | Onomkeerbaar |
| CILINDERSNELHEID | 2,10 cm/s | 1,66 cm/s |
| OPENINGSTIJD VOOR 90 | 19-35 s | 24 s |
| SLAGLENGTE | 400 mm | 400 mm |
| EINDSCHAKELAAR | - | - |
| AANBEVOLEN DIGITALE CONTROLLERS | 230V: B70/2DC/BOX 115V: B70/2DC/BOX/115 | H70/200AC |
| ENCODER | Digitale encoder SENSORLESS: 48 impulsen per omwenteling | - |
| AANTAL BEWEGINGEN PER DAG (OPENING/ SLUITING 24U ZONDER STOP) | 700 | 50% gebruiks frequentie |
| AFMETINGEN (L X W X H) | 1223 x 178 x 111 | 1223 x 178 x 111 |
| PRODUCTGEWICHT VERPAKT (KG) | 7 | 8,5 |



Brushless Motor



Intensief gebruik



High Speed Motor



Omkeerbaar

VERPAKKING

MONOS4

L.: 89 cm

W.: 13 cm

H. 18 cm



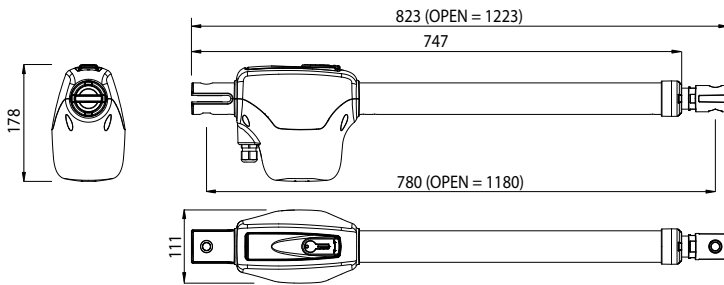
FUNCTIONALITEIT

VAN DE MOTOREN VOOR DRAAIPOORTEN

| BESCHRIJVING | MONOS4 | MONOS4/220 |
|--|--|--|
| MAXIMALE LENGTE VLEUGEL | TOT 4 M | TOT 4 M |
| BESTURINGSEENHEID | B70/2DC/BOX B70/2ML/BOX EDGE1/BOX | H70/200AC |
| TYPE ONTVANGER | H93/RX20/1 vaste code H93/RX22A/1 vaste code H93/RX2RC/1 rolling code (in-plug ontvanger) | H93/RX20/1 vaste code H93/RX22A/1 vaste code H93/RX2RC/1 rolling code (in-plug ontvanger) |
| VOEDING MOTOR | 24V DC / 36V DC | 230V AC |
| MOTOR CONTROLE TECHNOLOGIE (ETPC) | Controle van de werklengte (FOC) door SENSORLOZE technologie | - |
| TYPE ENCODER | Digitaal SENSORLESS: 48 PPR | - |
| STROOMTOEVOER | 230V 50/60 Hz | 230V 50/60 Hz |
| BACK-UP BATTERIJEN | (optie) 2 interne batterijen 12V DC, 1.2 Amp/h (optie) 2 externe batterijen 12V DC, 4.5 Amp/h | - |
| AANTAL MOTOREN | 1 - 2 motoren | 1 - 2 motoren |
| SPANNING ACCESSOIRES | 24V DC | 230V AC |
| KNIPPERLICHT | 24V DC LED | 230V AC |
| UITGANG VOOR OPEN POORT INDICATOR | ✓ | ✓ |
| UITGANG VOOR OMGEVINGSLICHT | 40W | 40W |
| INSTELLEN AUTOMATISCHE SLUITING | ✓ | ✓ |
| INSTELLING MECHANISCH BANDEN: 8,2 KΩ OF STANDAARDINSTELLING | ✓ | ✓ |
| TYPE EINDSCHAKELAARS | - | - |
| APARTE INSTELLINGEN VOOR MOTOR 1 EN 2 | ✓ | - |
| INSTELLEN KOPPEL EN KRACHTNIVEAU | ✓ | - |
| INSTELLEN KOPPEL BIJ VERTRAGING EN VERSNELLING | ✓ | - |
| OBSTAKELDETECTIE: OMKERING | ✓ | - |
| INSTELLEN KOPPEL VAN MOTOR 2 | ✓ | - |
| SNELHEIDS REGELING IN OPENEN EN SLUITEN | ✓ | - |
| SOFT STOP IN OPENEN EN SLUITEN | ✓ | ✓ |
| SOFT START IN OPENEN EN SLUITEN | ✓ | ✓ |
| GEGARANDEERDE OPENING EN SLUITING | ✓ | ✓ |
| FUNCTIE ANTI-WIND SLUITING | ✓ | - |
| INSTELLEN STOPAFSTAND EN VERTRAGING | ✓ | ✓ |
| COMMANDO GEDEELTELIJKE OPENING | Voetgangersdoorgang | Voetgangersdoorgang |
| COMMANDE DODEMANSBEDIENING | ✓ | ✓ |
| REGELING MECHANISCHE EN ELECTROMAGNETISCHE VERGRENDING | ✓ | ✓ |
| CONDOMINIUM FUNCTIE | ✓ | ✓ |
| CONFIGURATIE VEILIGHEDEN | ✓ | ✓ |
| TEST-FUNCTIE | (PROG-knop) | (PROG-knop) |
| WERKINGSTEMPERatuur | -20°C/+55°C | -20°C/+55°C |
| THERMISCHE BEVEILIGING VAN DE INVERTER | ✓ | - |
| IN KAART BRENGEN VAN STROOMOPNAME | (MCA) | - |
| HERSTELLEN FABRIEKINSTELLINGEN | ✓ | ✓ |
| INFORMATIE MOTOR | ✓ | ✓ |
| EXP B-CONNECT INPUT PREDISPOSITIE | ✓ | - |
| PASWOORD TER BESCHERMING VAN DE PARAMETERS | ✓ | ✓ |

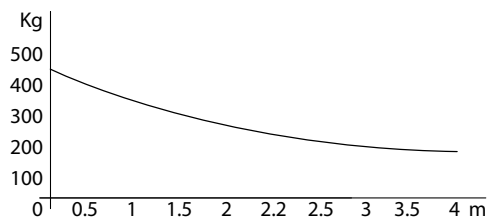
INSTALLATIE

AFMETINGEN



Opmerking: Alle afmetingen zijn weergegeven in mm

GEbruIKSLIMIET



KIT

KIT MONOS4

Voor draaiportalen tot 4 m

KIT MONOS4/115

Voor draaiportalen tot 4 m

KIT MONOS4/220

Voor draaiportalen tot 4 m

SAMENSTELLING KIT STANDAARDKIT VOOR DRAAIPOORTEN MONOS



2 Lineaire motoren



1 Besturingseenheid



1 ontvanger met 2 kanalen H93



2 zenders met 2 kanalen met vaste code Synus



1 paar fotocellen R90



Knipperlicht led 24V DC met ingebouwde antenne

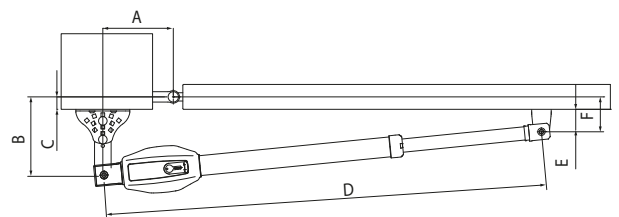


1 Waarschuwingsplaat

U kan de kits ook aanpassen aan uw wensen. Bekijk de catalogus of contacteer ons gerust voor informatie. De prijzen kunnen wel afhankelijk zijn van de gekozen producten

WWW.ROGERTECHNOLOGY.COM

VOORBEREIDING VOOR EEN STANDAARDINSTALLATIE



MONOS4/220 - MONOS4 (Max run = 400 MM)

| A | B | C | D (min) | D (max) | E | F | α° (max) |
|-----|-----|----|---------|---------|----|----|----------------------|
| 110 | 180 | 57 | 870 | 1175 | 50 | 80 | 95° |
| 110 | 210 | 87 | 840 | 1175 | 50 | 80 | 95° |
| 120 | 150 | 27 | 893 | 1175 | 50 | 80 | 95° |
| 120 | 200 | 77 | 839 | 1175 | 50 | 80 | 95° |
| 130 | 130 | 7 | 893 | 1175 | 50 | 80 | 100° |
| 150 | 130 | 7 | 860 | 1175 | 50 | 80 | 105° |
| 150 | 150 | 27 | 840 | 1175 | 50 | 80 | 105° |
| 150 | 200 | 77 | 796 | 1175 | 50 | 80 | 100° |
| 160 | 150 | 27 | 817 | 1175 | 50 | 80 | 110° |
| 160 | 160 | 37 | 817 | 1175 | 50 | 80 | 105° |

ACCESSOIRES EN OPTIES

13

MONOS: ALLES WAT U NODIG HEEFT OM UW INSTALLATIE
PROFESSIONEEL AF TE WERKEN



HT420

MONOS4-serie
stuurpenafdekking



R99/C/001

Uithangbord "Opent
automatisch"



KT204

Korte montagebeugel paal

STANDAARD ACCESSOIRES

Deze onderdelen maken steeds deel uit van de motor of de Kit



KT246

Set van schroefverstelbare korte achterste beugel en voorste beugel om te schroeven (MONOS4)

MONOS4

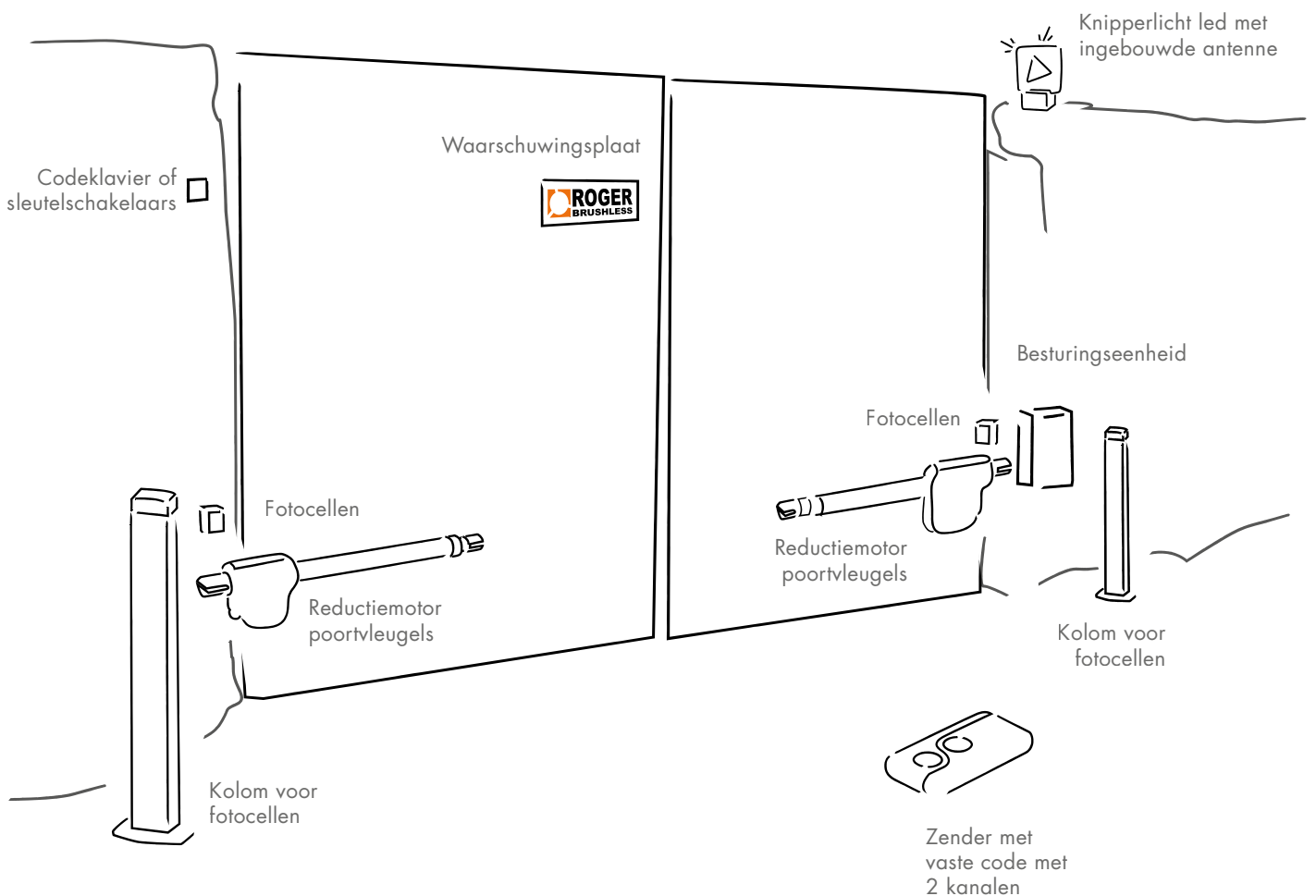
MONOS4/200

✓

✓

INSTALLATIE

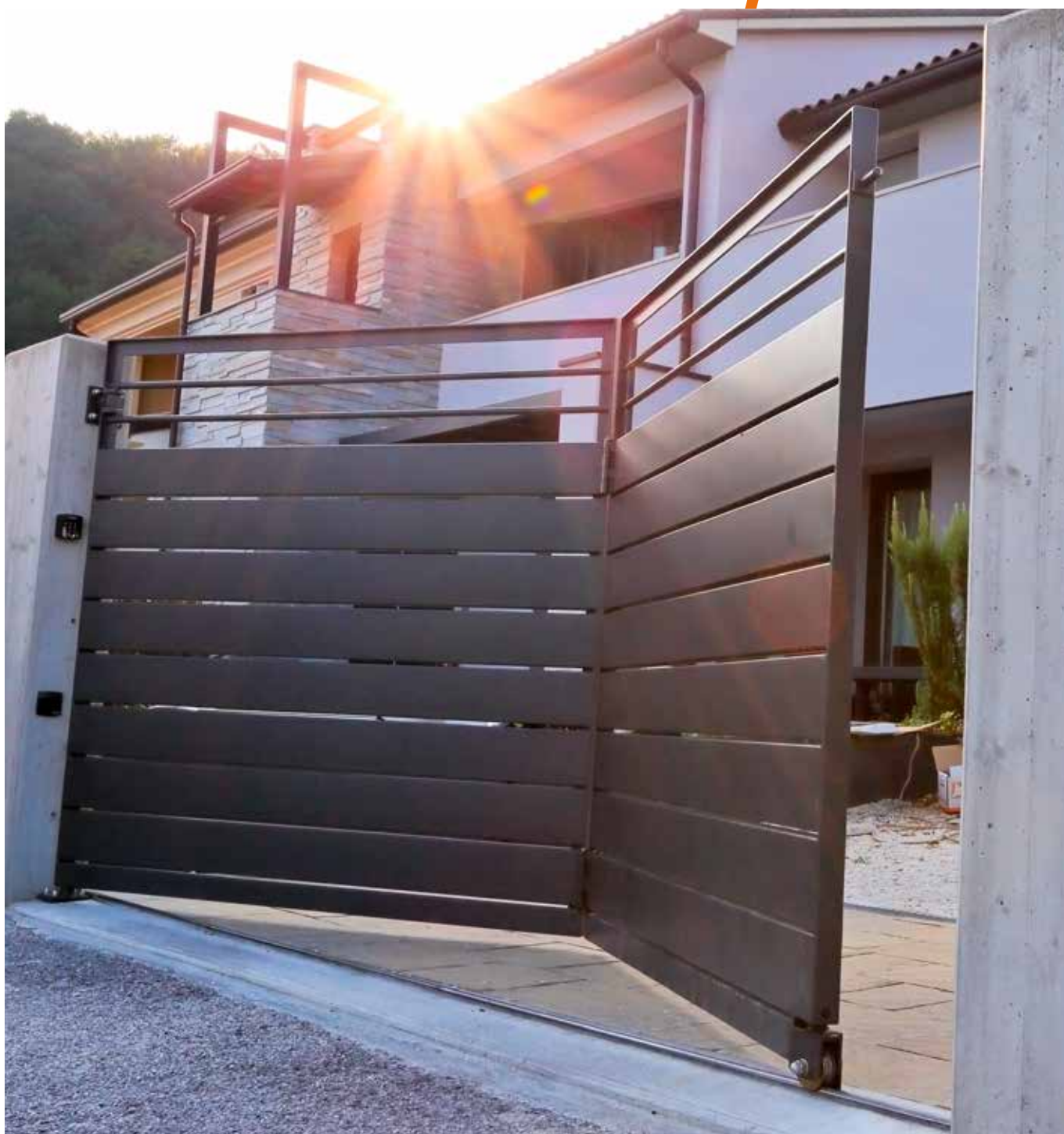
EEN VOORBEELD VAN EEN INSTALLATIE





DRAAIPOORTEN

15





PREMIUM DEALER / PROFESSIONAL DEALER



100% Made in Italy

Via S. Botticelli, 8
31021 Bonisiolo di Mogliano Veneto (TV) · ITALY
T. +39 041 5937023 · F. +39 041 5937024

WWW.ROGERTECHNOLOGY.COM



WWW.WEAREBRUSHLESS.COM