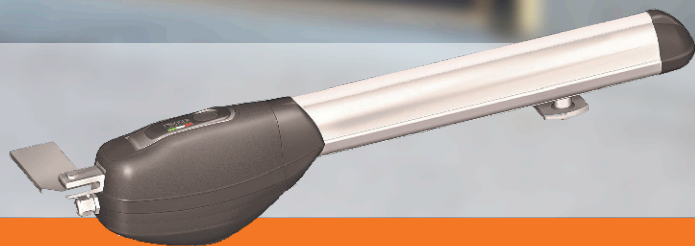


**R****GER**  
BELGIUM



**R****GER**  
BELGIUM



# BR20 SERIES

## Lineaire Triple Force Engines voor draaipoorten!

Maak kennis met het brein achter de de nieuwste technologie die uw poort aandrijft. De broers Primo, Dino en Renato Florian, ingenieurs die vol passie aan hun product werken.

## IDEEËN

Reeds sinds het prille begin is Roger Technology geëvolueerd en gegroeid omdat de mensen geloven dat een mooi en helder idee kan leiden tot een grote verandering in de toekomst. Onze mensen zijn gepassioneerd en innovatief. Ze gaan geen enkele uitdaging uit de weg en ontwikkelen zo buitengewone producten.

## PRODUCTERVARING

Bij Roger Technology vervangen wij het woord 'ervaring' in het woord passie. Het is deze passie die ons drijft voor het ontwikkelen van nieuwe en revolutionaire producten in functie van de behoeften van onze klanten. Wij ontwikkelen onze producten naar de wensen van onze klanten en staan steeds open voor uw feedback.



## Duurzame grondstoffen

Staal, kneedbaar gietijzer, aluminium, brons, koper, titaan,... zijn de belangrijkste en exclusieve metalen die worden gebruikt in de geavanceerde technische processen van ons bedrijf..



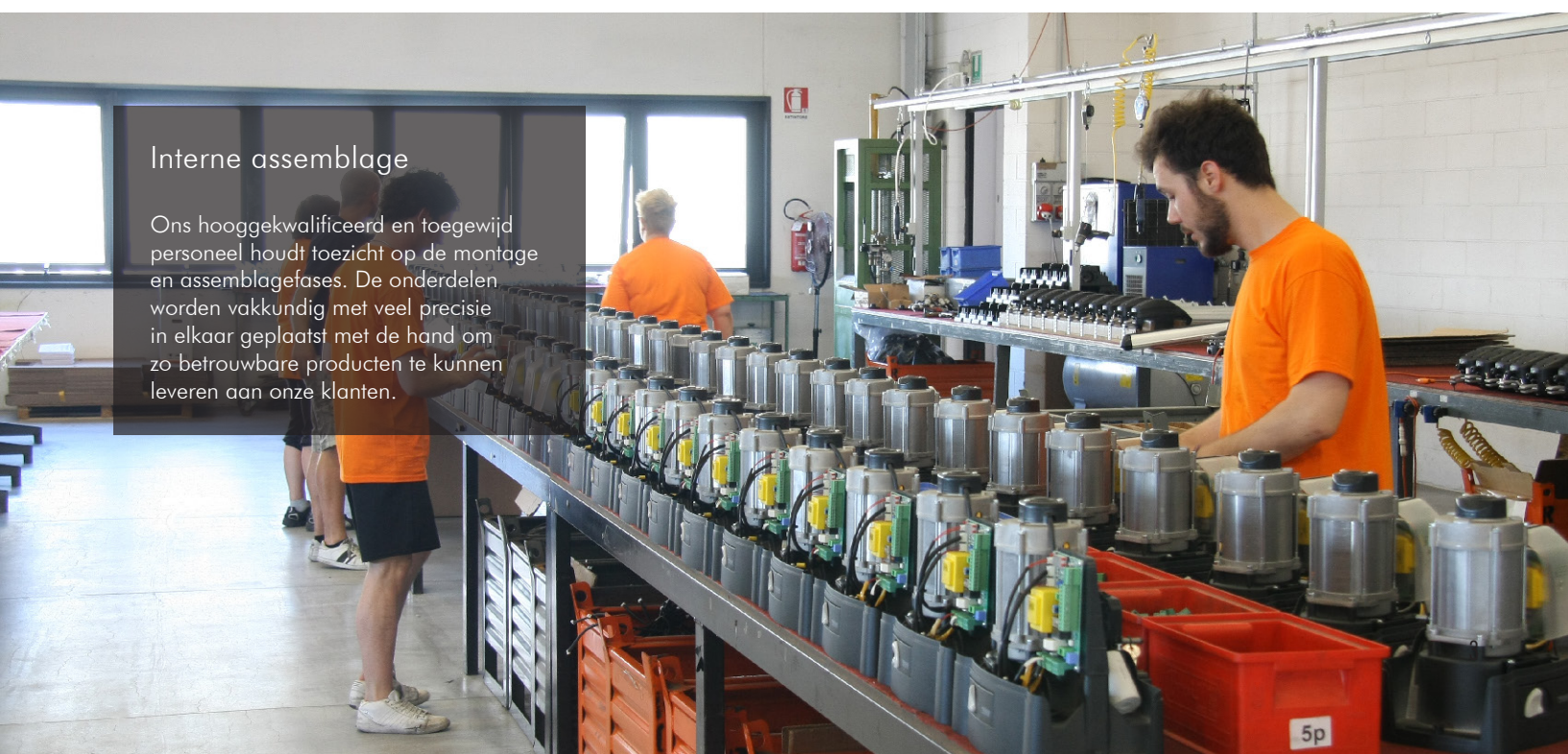
## Een technologische productie

Bij Roger Technology worden alle producten en onderdelen in de fabriek geproduceerd. Om de productielijnen te optimaliseren maken we gebruik van een zeer geavanceerde technologie. We hebben geïnvesteerd in hoogtechnologische rotatie. Dit zorgt ervoor dat alle onderdelen en afgewerkte producten hoogst betrouwbaar en volgens onze hoge kwaliteitsnormen zijn afgewerkt. .



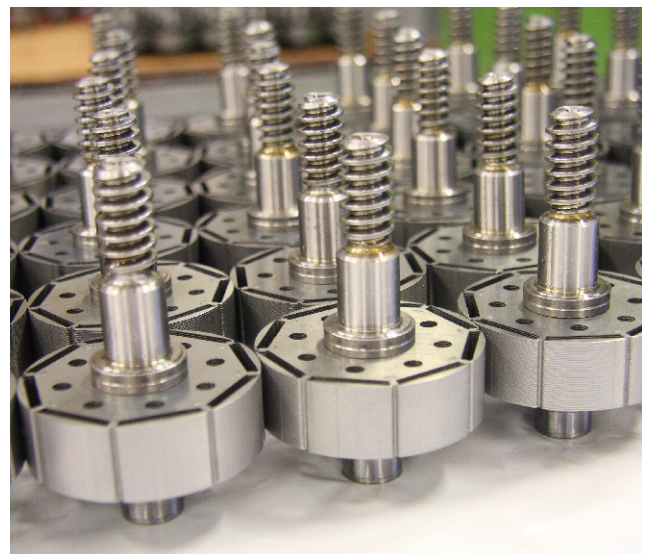
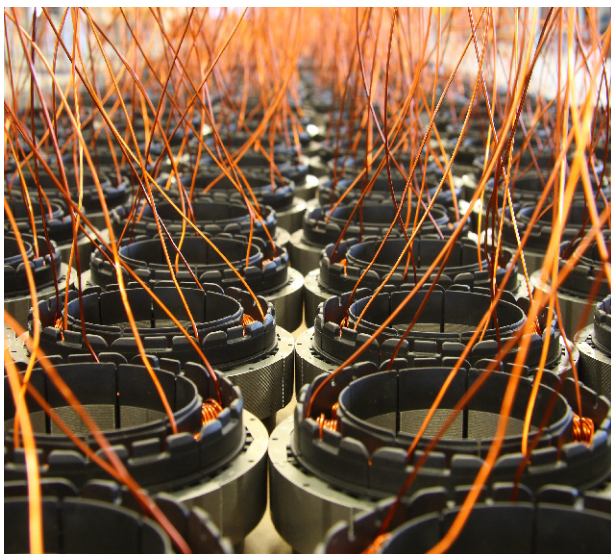
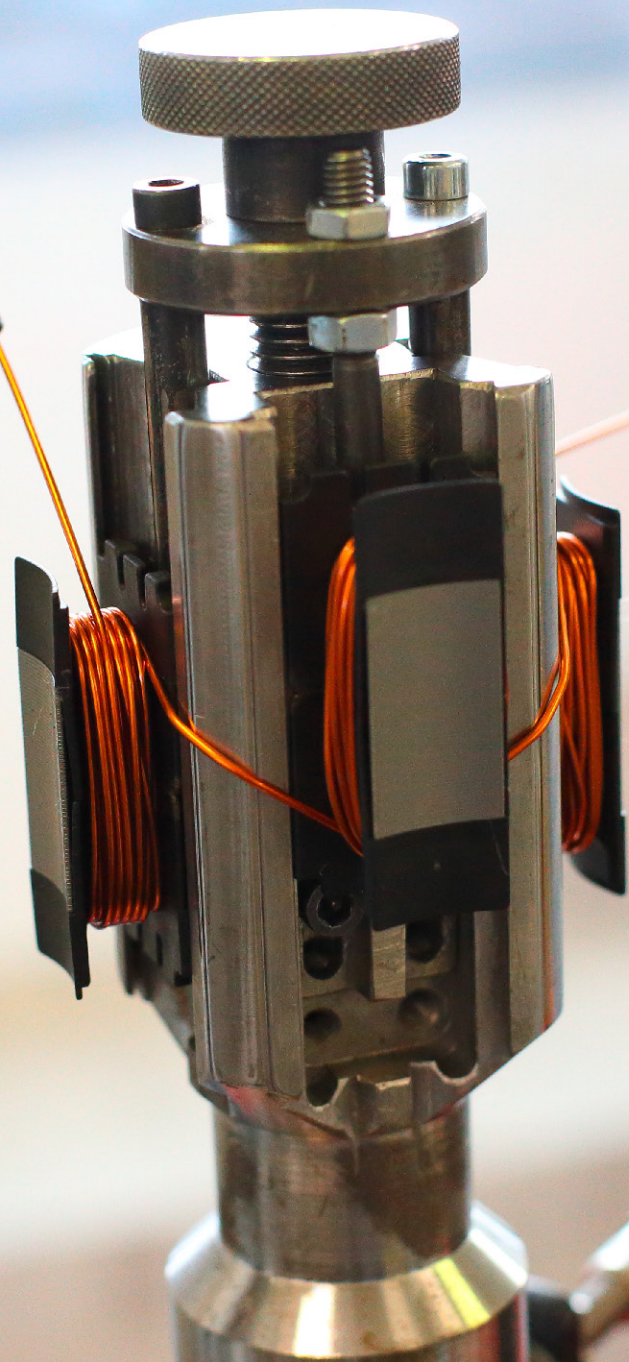
## Interne assemblage

Ons hooggekwalificeerd en toegewijd personeel houdt toezicht op de montage en assemblagefasen. De onderdelen worden vakkundig met veel precisie in elkaar geplaatst met de hand om zo betrouwbare producten te kunnen leveren aan onze klanten.



# Productie van motoren

WIJ ZIJN DE MAKERS VAN DE KERN VAN HET PRODUCT!  
Alle digitale Triple Force motoren zijn ontworpen, gebouwd en verpakt met een grote vastberadenheid, enthousiasme en precisie binnen onze fabriek. Door middel van machines en handwerk worden onze motoren ontwikkeld met een oog voor detail.



# Een digitale motor zonder koolstofborstels, met een permanent magnetisch veld en een digitale besturingseenheid die een volledige controle uitvoert. Een motor voor intensief gebruik, met een laag verbruik: DE TRIPLE FORCE ENGINE van ROGER

## Een digitale borstelloze motor

Een revolutionaire en innovatieve digitale borstelloze motor met een permanent magnetisch veld. Een driefasige motor met een monofasige aansluiting voor een intensief gebruik. Een motor met een constante koppel, ook bij versnelling en vertragingen met een maximale veiligheid.

## Een nieuwe generatie elektronica

Een nieuwe besturingseenheid met een digitale controller aan boord zonder traditionele relais. Dankzij zijn revolutionaire MOSFET kwadrant systeem en de besturingstechniek die gebaseerd is op een DSP (Digital Signal Processor) microcontroller vertegenwoordigt met de nieuwe besturingseenheid een nieuwe generatie elektronische kaarten.

## Een mechanische passie

Alle mechanische componenten en tandwielen zijn gemaakt van staal, gietijzer en brons. De omhulsels van de motoren zijn vervaardigd in gegoten aluminium versterkt met titanium. Alle tandwielen worden gecontroleerd en gemonteerd op hoogwaardige lagers die zorgen voor een absolute precisie tussen de assen.



### DRIEFASIGE BRUSHLESS MOTOR

Een zeer krachtige motor met een groot koppel. De motor is compact en strak door de speciaal geconcentreerde spoelwindingen. De motor wordt aangedreven door een driefasig digitaal sinusvormig systeem.



### DIGITALE BESTURINGSEENHEID

De digitale besturingseenheid 24Vdc of 36Vdc zorgt voor een totale controle van het automatiseringssysteem. De werking van de besturingseenheid is gebaseerd op een DSP microcontroller die de werklengte en beweging precies kunnen aanleren en controleren.



### VERSNELLING, VERTRAGING EN SNELHEID MET ELEGANTIE

Een automatisatie met een Triple Force motor zorgt voor een perfecte en elegante beweging. U kan de snelheid, vertraging en versnelling zeer nauwkeurig instellen. Deze worden uitgevoerd met een constante kracht en koppel op elke positie van de beweging van de poort en dit met een maximale veiligheid.



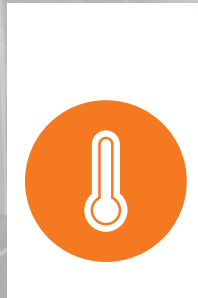
### EXTREEM LAAG ENERGIEVEBRUIK

Een motor die kan werken op laagspanning, maar toch meer voordelen heeft dan een klassieke motor. Een motor die een super-intensief gebruik aankan en kan werken in veeleisende weersomstandigheden door de afwezigheid van koolstofborstels.



### GEEN PROBLEEM BIJ STROOMONDERBREKING

Met behulp van interne of externe batterijen en de bijbehorende batterij-kaart kan uw automatisering nog lange tijd operationeel blijven bij stroomonderbreking.



### CONSTANTE TEMPERATUUR

De Triple Force motor werd ontworpen met het oog op intensief gebruik en een super hoge efficiëntiegraad. Onafhankelijk van het aantal bewegingen per dag, blijft de motor een lage temperatuur behouden.

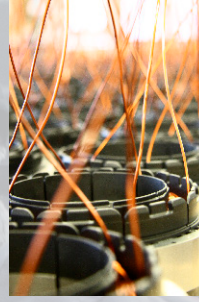
# TRIPLE FORCE ENGINES

Een revolutionaire motor met unieke eigenschappen



## GELUIDLOOS

Het stille vermogen opgewekt door de borstelloze motoren tijdens elke beweging is opvallend. Een stille motor met een zeer groot koppel.



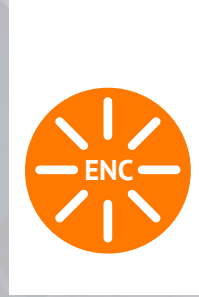
## SUPER INTENSIEF GEBRUIK

Het fundamentele element van de TRIPLE FORCE motor is het intensief gebruik van de automatisering. Dit voornamelijk door de afwezigheid van koolstofborstels, waardoor de motor niet warm wordt en er zich een geringe slijtage voordoet.



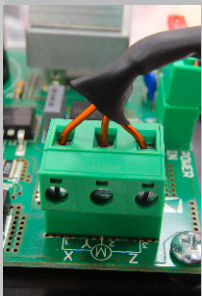
## IMPACT EN OPSPORING OBSTAKELS

Dankzij de digitale technologie kan de besturingseenheid direct obstakels detecteren en de beweging omkeren en dit door het aanpassen van de motorkoppel, de gevoeligheid, de werktijd en de omkering in de parameters.



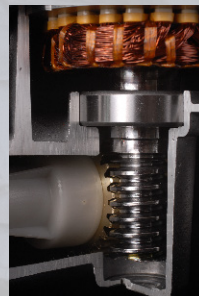
## DIGITALE ENCODER

De Triple Force motoren hebben een zeer geavanceerde digitale encoder die de volledige werking van de automatisatie controleert. Dit zorgt voor een veilige, preciese en elegante beweging van uw poort.



## EENVOUDIGE INSTALLATIE

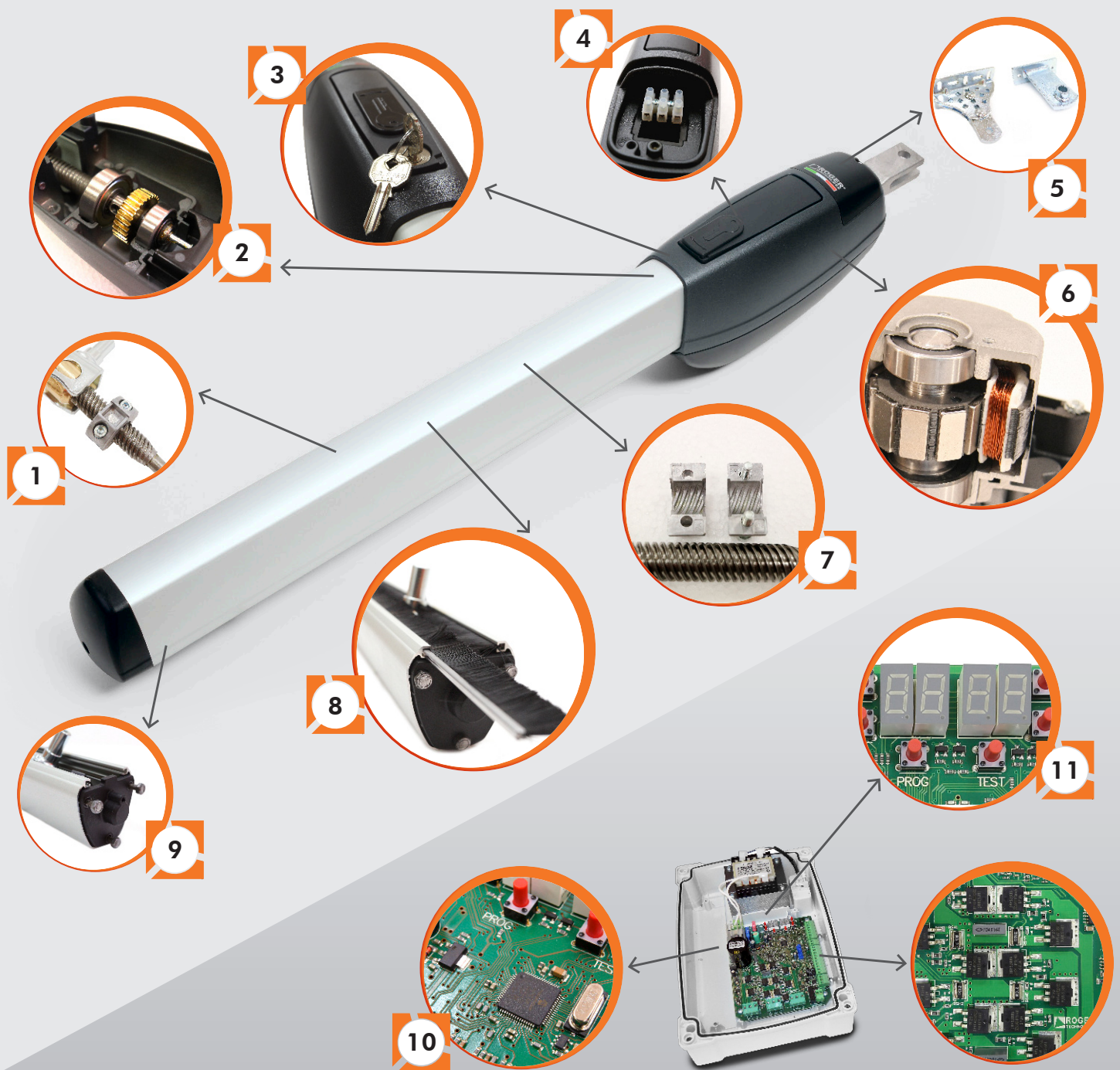
De Triple Force motor kan worden geïnstalleerd met behulp van het verbinden van drie draden. Dit zorgt voor een volledig digitaal beheer van uw automatiseringssysteem dankzij de sensoreless en sensed (absolute encoder) technologie opgenomen in de Triple Force motoren.



## EEN MECHANISCHE KWALITEITSMOTOR

We hebben een mechanisme ontwikkeld die de mogelijkheid geeft om maximale prestaties te krijgen uit een motor. Een product die de kwaliteit van de interne productieprocessen, de mechanische fases en het gebruik van hoge kwaliteitsmetalen combineert.

# Een technologie met een maximaal rendement bij een laag verbruik



# WAAROM TRIPLE FORCE?

Digitaal, intelligent, sterk,  
harmonieus, duurzaam,  
elegant, 100% Italiaans



## 1 Robuuste onderdelen

De vork en de moer die op de wormschroef draait zijn vervaardigd uit hoogwaardige materialen. In het bijzonder de bronzen moer die aan binnenzijde is voorzien van schroefdraad die perfect op de vork past om zo een nauwkeurige en sterke mechanische verbinding mogelijk te maken. Zo wordt de BR-motor ook geschikt voor gesloten/winddichte poorten.

## 7 Regelbare eindschakelaars

De Triple Force motor BR20 is voorzien van twee mechanische eindschakelaars in aluminium versterkt met titanium in opening en sluiting. De eindschakelaars zijn regelbaar en volledig geschroefd op de wormschroef in beide richtingen van de beweging.

## 2 Mechanische precisie

Tandwielen uitsluitend gemaakt met hoogwaardige materialen zoals aluminium, staal, gietijzer en brons. Tandwielen gemonteerd op dubbel afgeschermd kogellagers om een absolute nauwkeurigheid tussen de assen te verkrijgen.

## 8 Borstels ter bescherming

Onderaan de aluminium zijn twee borstels bevestigd die de wormschroef en de vork beschermen tegen vuil, stof,... De borstels zijn verwijderbaar en kunnen vervangen worden als de motor reeds werd bevestigd.

## 3 Eenvoudige ontgrendeling in aluminium

De ontgrendeling is volledig gemaakt van aluminium. Het openingssysteem is gebaseerd op het principe van de dubbele hefboom waardoor de automatisering eenvoudig en betrouwbaar wordt ontgrendeld.

## 9 Elegante en versterkte aluminium behuizing

De behuizing werd vervaardigd uit versterkt aluminium, is elegant en strak. Een volledige bescherming van de wormschroef wordt zo gegarandeerd.

## 4 Eenvoudige installatie

Eenvoudige en snelle aansluiting van de motoren op de besturingseenheid door middel van een drie aderige kabel.

## 10 Micro-controller met DSP sensorloze technologie

De digitale besturingseenheid bedient de Triple Force motoren door middel van een 3 aderige kabel. De besturingseenheid neemt het volledige beheer over van uw automatiserings-systeem.

## 5 Regelbare bevestigingsbeugels

De BR20 Triple Force motor wordt geleverd met patjes om aan de paal en vleugel te lassen op. Als optie zijn er ook verstelbare beugels voor paal en vleugel om een snelle installatie te garanderen. De beugels zijn gemaakt van thermisch verzinkt koolstofstaal om een duurzame en stevige installatie te garanderen.

## 11 Digitaal multifunctioneel display

Door middel van het display met 4 tekens en 6 functietoetsen kan men eenvoudig navigeren doorheen de verschillende parameters en instellingen. Men kan de waarde van de parameters veranderen en foutmeldingen en de status van de ingangen bekijken.

## 6 Digitale Triple Force motor

Digitale borstelloze motor op basis van een permanent magnetisch veld door middel van neodymium ijzer en boor magneten in de rotor. De geconcentreerde speciale windingen worden aangedreven door een driefasige sinusvormige power systeem. De BR20 kunnen aangesloten worden op een sturing met 24Vdc of 36Vdc. De motor is zeer compact en is ontwikkeld voor intensief gebruik met een laag verbruik.

# TECHNISCHE FICHE

## BR20 - Serie - Triple Force

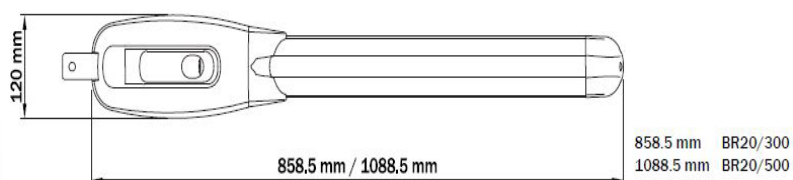
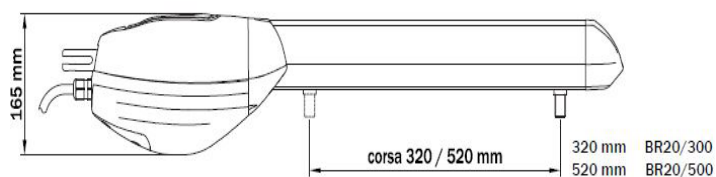
	BR20/300	BR20/500
Maximale lengte poort * afhl van gesloten of open structuur!	Tot 3m/ vleugel	Tot 4m/ vleugel
Stroomtoevoer	230V AC - 50Hz	230V AC - 50Hz
Voeding Triple Force motor	24V - 36V	24V - 36V
Nominaal vermogen	240W	240W
Gebruik	Super Intensief	Super Intensief
Werkings temperatuur	-20 +55°C	-20 +55°C
Beschermingsgraad	IP43	IP43
Openingstijd tot 90° opening	19-30 sec	27-42 sec
Bewegingssnelheid	1,66 cm/s	1.66 cm/s
Max. duwkracht	2800N	2800N
Encoder	Digitale SENSORLESS encoder : 48PPR	Digitale SENSORLESS encoder : 48PPR
Type einschakelaars	Mechanische eindschakelaars in opening en sluiting	Mechanische eindschakelaars in opening en sluiting
Besturingseenheid	B70/2DC/BOX - 24V EDGE1/BOX - 36V	B70/2DC/BOX - 24V EDGE1/BOX - 36V
Gebruiksfrequentie (opening/sluiting)	1300	1300
Ontgrendeling	Ontgrendeling met cilindersleutel	Ontgrendeling met cilindersleutel
Afmeting Motor	858.5 x 120 x165mm	1088.5 x120x165mm
Aantal motoren/ pallet	50	36



# FUNCTIONALITEIT van de motoren voor draaipoorten

BESCHRIJVING	BR20/300 - BR20/500
Besturingseenheid	B70/2DC/BOX - 24V EDGE1/BOX - 36V
Type ontvanger	H93/RX22A/I - vaste code H93/RX2RC/I - rolling code (in-plug ontvanger)
Voeding motor	24V DC met zelfprotectie
Type encoder	Digitaal SENSORLESS : 48 PPR
Stroomtoevoer	230V 50/60 Hz
Back-up batterijen (optie)	Optie: 2 interne batterijen 12V DC 1,2 A/h Optie: 2 externe batterijen 12V DC 4,5 A/h (bij 36V sturing)
Stroomverbruik	Laag verbruik
Aantal motoren	1 - 2 motoren
Spanning accessoires	24V DC
Knipperlicht	24V DC LED
Uitgang voor open poort indicator	✓
Uitgang voor omgevingslicht	40W
Instellen automatische sluiting	✓
Instelling mechanische banden: 8,2 kΩ of standaardinstelling	✓
Type eindschakelaars	Mechanische eindschakelaars in opening en sluiting
Aparte instellingen voor motor 1 en 2	✓
Instellen koppel en krachtniveau	✓
Instellen koppel bij vertraging en versnelling	✓
Obstakeldetectie: omkering	✓
Instellen koppel van motor 2	✓
Instellen snelheid	✓
Vertraging	✓
Instellen versnelling en start (soft-start)	✓
Gegarandeerde opening en sluiting	✓
Functie anti-wind sluiting	✓
Instellen stopafstand en vertraging	✓
Commando gedeeltelijke opening	Voetgangersdoorgang
Commande dodemansbediening	✓
Instellen elektrisch slot (in optie)	✓
Condominium functie	✓
Configuratie veiligheden	✓
Test-functie	(PROG-knop)
Werkings temperatuur	-20°C / +55°C
Thermische beveiliging van de inverter	✓
In kaart brengen van stroomopname	(MCA)
Herstellen fabrieksinstellingen	✓
Informatie motor	✓
Paswoord ter bescherming van de parameters	✓

# Afmetingen

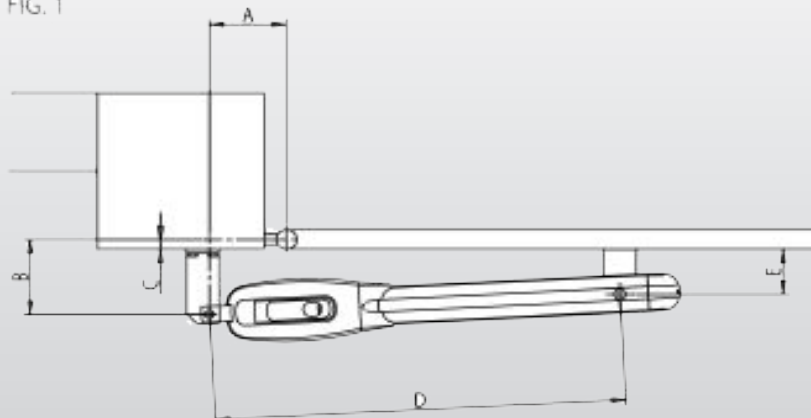


BR20/300		
Afmeting "A" in mm	Afmeting "B" in mm	Openingshoek
130	130	90°
80	170	90°
80	210	90°
100	200	90°
120	140	100°
130	150	105°
150	100	120°
Afmeting "C" in mm	Afmeting "D" in mm	Afmeting "E" in mm
90	730	90

BR20/500		
Afmeting "A" in mm	Afmeting "B" in mm	Openingshoek
100	210	90°
150	210	90°
150	300	90°
250	180	110°
220	200	110°
180	130	120°
210	180	120°
Afmeting "C" in mm	Afmeting "D" in mm	Afmeting "E" in mm
190	950	123

## Vorbereiding voor een standaardinstallatie

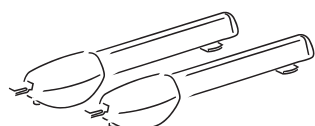
FIG. 1



Kit

KIT voor een installatie van de BR20 Triple Force motoren voor een dubbele draai-poort.

## Samenstelling Kit standaard kit voor draaiporten BR20



2 Lineaire motoren  
BR20/300 of BR20/500



1 Besturingseenheid  
EDGE1/BOX - 36V  
of B70/2DC/BOX



1 ontvanger met 2  
kanalen H93



2 zenders met  
2 kanalen met  
vaste code E80



1 paar fotocellen  
R90, synchro-  
niseerbaar voor  
triple force



LED knipperlicht  
met ingebouwde  
antenne Fifty/24

U kan de kits ook aanpassen naar uw wensen. Bekijk de catalogus of contacteer ons gerust voor meer informatie. De prijzen kunnen wel afhankelijk zijn van de gekozen producten.

# ACCESSOIRES

Alles wat u nodig heeft om uw installatie professioneel af te werken.

## ACCESSOIRES:

### BR20/300



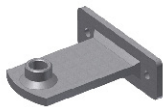
MC781

Mechanische eindschakelaars in opening of sluiten voor lineaire Triple Force motoren



KT 206

Set van 3 korte montagebeugels met bevestigingsbouten



KT 202/R

Korte montagebeugel vleugel met bevestigingsplaat



KT 204/R

Korte montagebeugel paal - verstelbaar



KT 206/R

Set van korte montagebeugels paal + vleugel - verstelbaar



waarschuwingsbord  
Automatische opening

### BR20/500



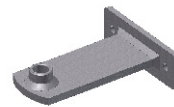
MC781

Mechanische eindschakelaars in opening of sluiten voor lineaire Triple Force motoren



KT 205

Set van 3 lange montagebeugels met bevestigingsbouten



KT 201/R

Lange montagebeugel vleugel met bevestigingsplaat



KT 203/R

Lange montagebeugel paal - verstelbaar



KT 205/R

Set van lange montagebeugels paal + vleugel - verstelbaar



waarschuwingsbord  
Automatische opening



KT206  
BR20/300



KT205  
BR20/500

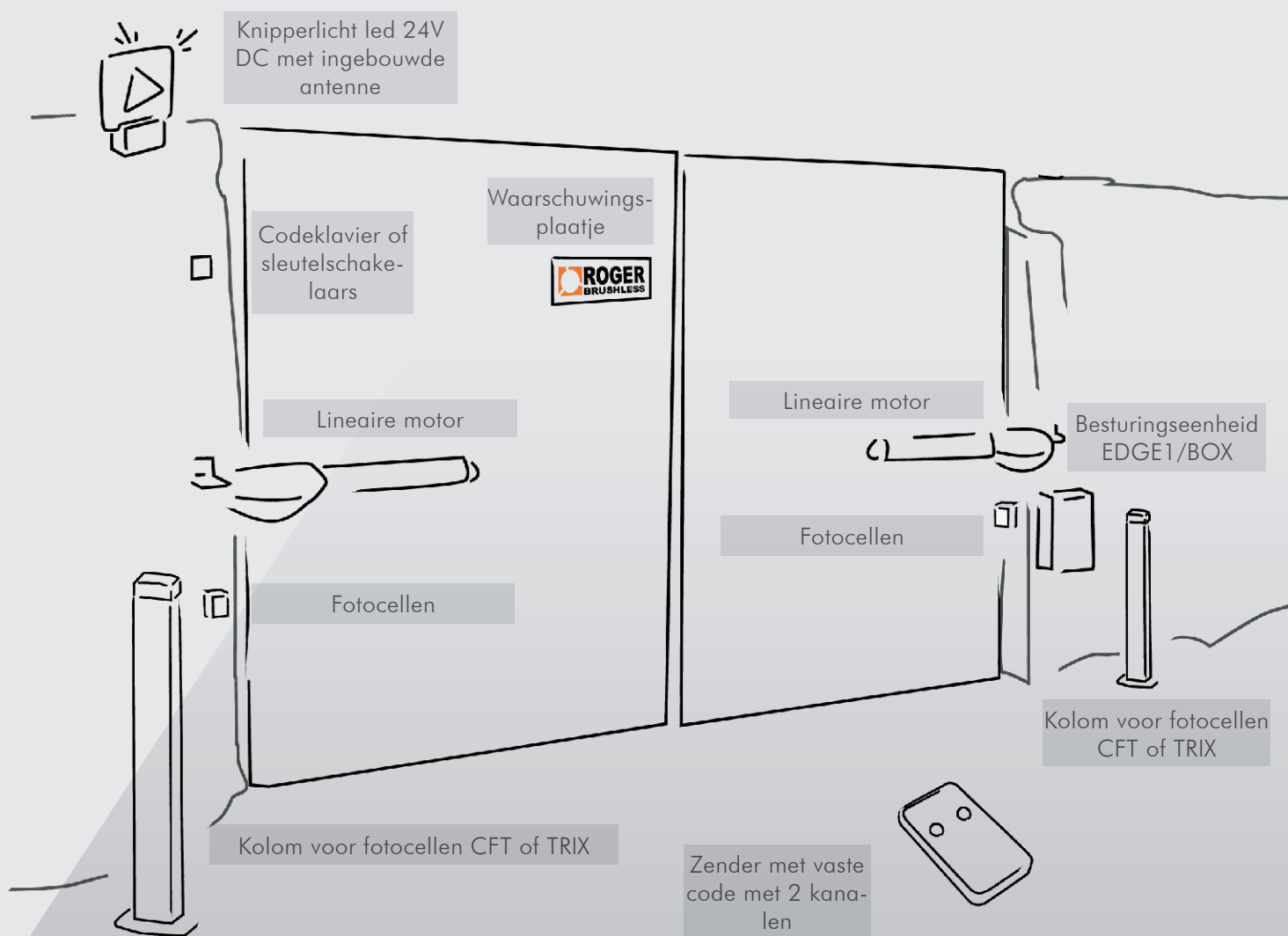


MC781

## STANDAARDACCESSOIRES

Deze onderdelen maken steeds deel uit bij de motor of de kit.

KT206 voor BR20/300: Set van korte montagebeugels paal + vleugel  
KT205 voor BR20/500: Set van lange montagebeugels paal + vleugel  
MC781: Mechanische eindschakelaars in opening of sluiten voor lineaire Triple Force motoren



# INSTALLATIE

Een voorbeeld van een installatie BR20

# DE FABRIEK

## Automatisatie, een passie

Productie



Assemblage en  
kwaliteitcontrole



Ontwikkeling en test-fase



Servicecenter



Onze B2B pagina voor  
professionele installateurs.  
zie [www.rogerbelgium.be](http://www.rogerbelgium.be)

The screenshot shows the B2B section of the Roger Belgium website. At the top, there is a navigation menu with links for 'OVER ONS', 'PRODUCTEN', 'TRIPLE FORCE', 'HANDLEIDINGEN', 'REFERENTIES', 'CONTACT', and 'BIB'. Below the navigation is a search bar and a 'Meer info' button. The main heading is 'AUTOMATISERINGEN VOOR POORTEN EN HEKKEN ...' with a sub-heading 'Een techniek en een passie!'. Below this is a 'B2B' section with a sub-heading 'Houdt u er rekening mee dat pag. Daar vindt u ook prijzen, installatiekosten, acties, nieuwe producten,...'. There are two main sections: 'HEEFT U REEDS TOEGANG?' with a 'Schakel aan' button and 'Beveiligd' text, and 'NIG GEEN TOEGANG?' with a 'Beveiligd' button and text about registration and login. At the bottom, there is a footer with the text 'Vraag nu een vrijblijvende offerte aan' and 'Wachtlijst'.

VERDELER:



# ROGER BELGIUM

Zwaaikomstraat 25 - 8800 Roeselare  
0032 (0) 51 24 42 50  
info@rogerbelgium.be

[WWW.ROGERBELGIUM.BE](http://WWW.ROGERBELGIUM.BE)