



# Neues in der Nova 19.0

Release notes DE Sprache: Top Highlights





# Highlights der Version 19.0

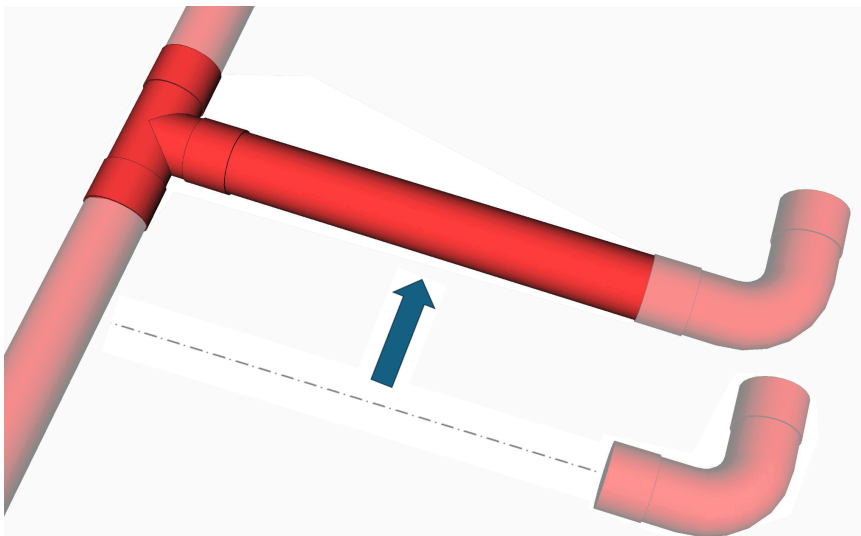
- ❖ Verbesserte Elektrotechnische Leistungen, inklusive Berechnung (aktuell nur in DE)
- ❖ Verbesserungen der 3D-Rohrnetzmodellierung
- ❖ Lesen Sie weiter, um die Top-Highlights zu entdecken

## Nova Elektro: Elektrische Berechnungen (NEU!)

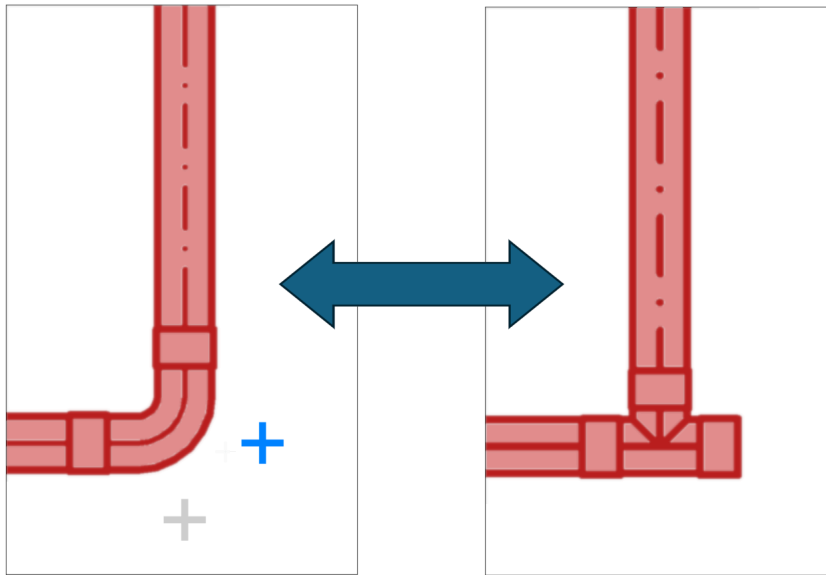
Mit dem Launch von Nova Electrical werden Ihnen nicht nur verbesserte elektrische Leistungen, sondern auch ein nahtloser Workflow für die elektrische Berechnung innerhalb Ihres Projekts ermöglicht.

*Aktuell nur in Deutschland für ausgewählte Kunden verfügbar. Nur in Abo erhältlich*

## Verbesserungen der 3D-Rohrnetzmodellierung



- **Erweiterter Platziermodus:** Ein neuer Modus "An Kanal mit T-Stück" ermöglicht das schnellere Anschließen offener Rohrenden an bestehende Rohre.
- **Verbessertes Verschieben gerader Strecken:** Das Verschieben gerader Rohrabschnitte beinhaltet nun die automatische Anpassung von Bögen, was Ihnen Zeit und Mühe spart.
- **Automatische Systemverbindungen:** Beim Platzieren von Bauteilen im Modus "An Kanal" mit einem Systemwechsel wird automatisch ein passendes Übergangsbau teil zwischen verschiedenen Systemen erstellt.



- **Umwandlung von Bögen und T-Stücken:** Wandeln Sie vorhandene Bögen in Ihrem Netz einfach in T-Stücke um und umgekehrt.

*Nur in Abo erhältlich*

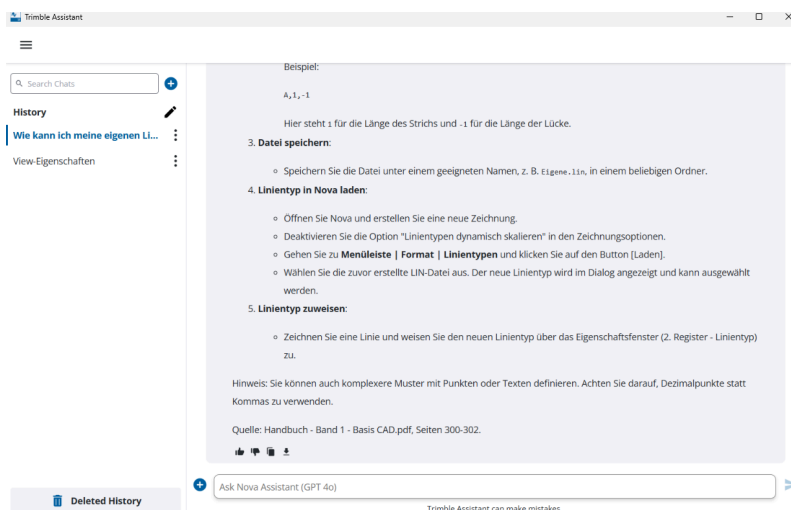
## QuickDIM Erweiterungen

QuickDim unterstützt jetzt die Erstellung und Berechnung vermaschter Netze, insbesondere in 3D.

Verbessertes Ergebnisfenster: Das Ergebnisfenster wurde für eine bessere Benutzerfreundlichkeit optimiert.

*Nur in Abo erhältlich*

## Implementierung des Trimble Assistenten





Kunden können den Nova Assistenten aufrufen, welcher spezifische Fragen zur Nova beantworten kann. Er dient als Unterstützung zur bereits vorhandenen Dokumentation.

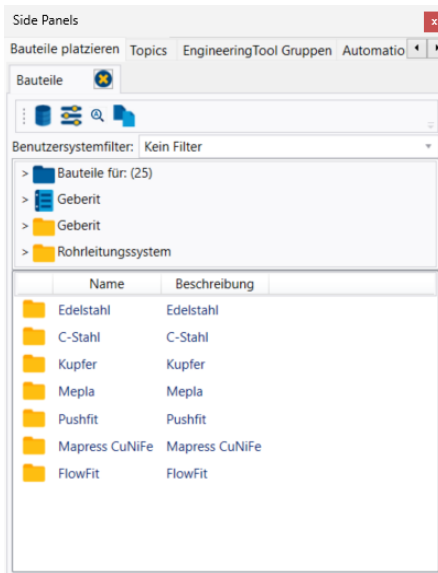
Anfragen in allen Sprachen nutzen die deutsche Dokumentation als Grundlage. Nur für Anfragen in französischer Sprache wird ausschließlich die französischsprachige Dokumentation der Nova genutzt, da diese von der deutschen abweicht.

Eine Anfrage wird immer in der Sprache beantwortet, in der sie auch gestellt wurde.

## Einstellung des Projektserver

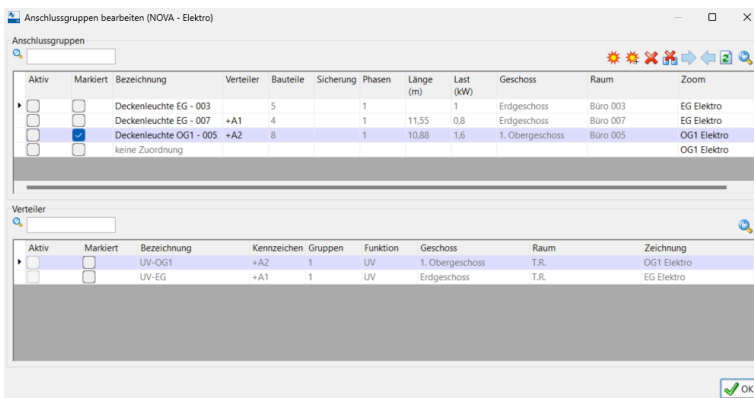
Um eine bessere Stabilität und Performance in Multiuser-Projekten zu erreichen, wurde der Projektserver eingestellt. MySQL- und SQL-Server werden weiterhin unterstützt.

## Optimierte Sidepanels



Sidepanels in Nova öffnen sich jetzt platzsparend in einem einzigen Fenster mit Tabs, wodurch Ihr Arbeitsbereich optimiert wird.

## Überarbeiteter Dialog für elektrische Anschlussgruppen





Ein aktualisierter Dialog zur einfacheren Erstellung und Bearbeitung von Anschlussgruppen für die Verteiler-Strukturplanung (VSP) und den Electrical System Manager (ESM).

## Verbesserungen bei der automatischen Platzierung

Es wurden kleine Verbesserungen vorgenommen, einschließlich der Möglichkeit, Platzierungsregeln zu exportieren und zu importieren.

## Verbesserungen bei der Größenanpassung von 3D-Netzwerken

Zahlreiche kleine Verbesserungen wurden implementiert, wie die korrekte Berücksichtigung von Einbauteilen und 3-Wege-Ventilen bei der Größenanpassung von 3D-Netzwerken.

Falls Sie sich für die kompletten Release Notes zur 19.0 interessieren, können Sie sich das Neue In aus dem [Kundenportal](#) herunterladen.